

精神15

褥瘡推定発生率【精神科再掲】

$$\text{褥瘡推定発生率【精神科再掲】} = \frac{\text{入院時に褥瘡なく調査日に褥瘡を保有する患者数} + \text{入院時に褥瘡あり他部位に新規発生の患者数}}{\text{調査日の在院数【入院当日は除外】}}$$

褥瘡推定発生率【精神科再掲】とは 褥瘡(じょくそう)は低栄養の患者さんが、長く寝込んでいたりするとできます。病院に入院してから新たに発生した褥瘡の率を表しています。

指標の説明 低栄養のかたや一定の体の向きしか取れない場合には褥瘡がしやすいので、このような患者さんが多い場合には率が高くなることがあります。より低い値を目指しています。

計算について	参考としたガイドライン等	日本褥瘡学会用語の定義集
	データ除外	なし
	補正などの計算方法	なし
	データ基準日	2026年1月25日

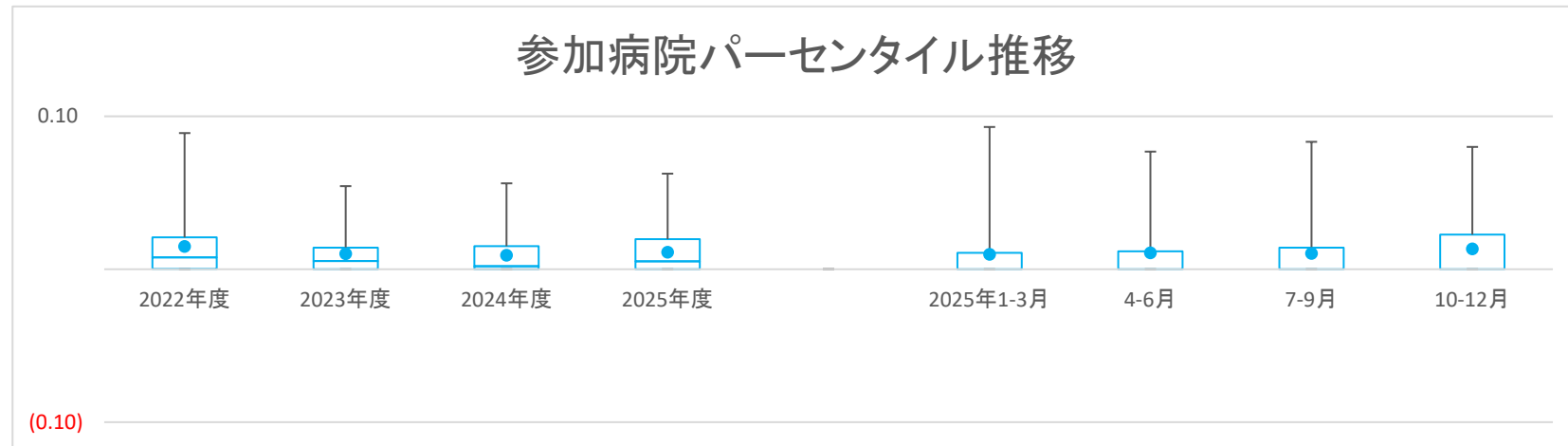
医療の質・医療安全指標の評価・公表等推進事業

精神15

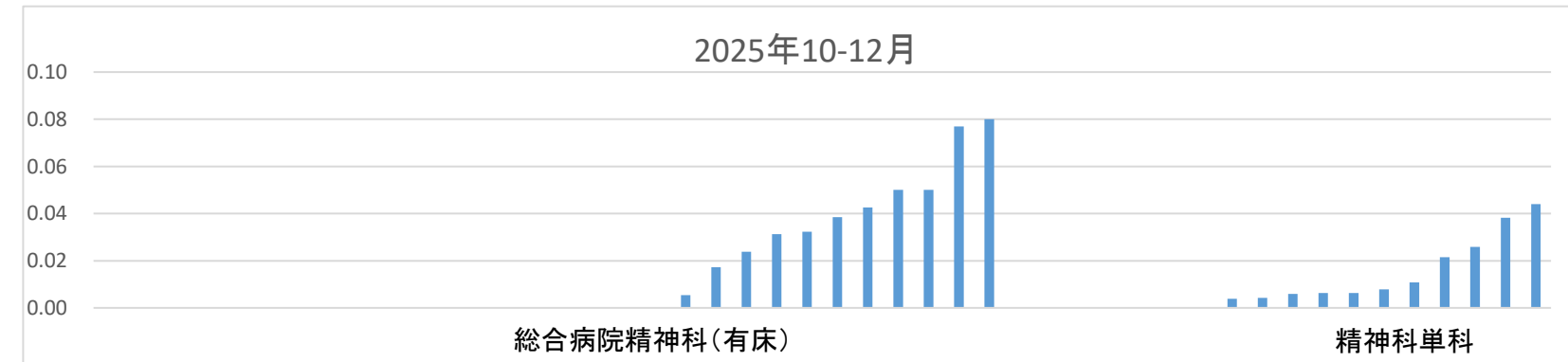
褥瘡推定発生率【精神科再掲】

データのまとめ	対象病院群	総合病院精神科有床、精神科単科				2025年1-3月	4-6月	7-9月	10-12月
	調査期間	2022年度	2023年度	2024年度	2025年度				
	データ登録病院数	47	52	50	54	43	48	50	47
	分母合計	15993	15324	16569	13714	3859	4871	4826	4149
	75パーセンタイル	0.021	0.014	0.015	0.020	0.011	0.012	0.014	0.023
	中央値	0.008	0.005	0.002	0.005	0.000	0.000	0.000	0.000
	25パーセンタイル	0.000	0.000	0.000	0.000	0.000	0.000	0.000	0.000
	平均値	0.015	0.010	0.009	0.011	0.010	0.011	0.010	0.013
	平均値(0を除く)	0.020	0.016	0.017	0.018	0.030	0.025	0.025	0.028

【時系列】●は平均値、他は上方から最大値、75パーセンタイル値、中央値、25パーセンタイル値、最小値 (2014年7月開始)



【直近データ分布】



医療の質・医療安全指標の評価・公表等推進事業

精神15

褥瘡推定発生率【精神科再掲】

(空白):該当なし、有効な登録数値なし、結果数値表示対象外 (*)全体集計より除外

病院名	標榜	2022年度			2023年度			2024年度			2025年度			2025年1-3月			4-6月			7-9月			10-12月		
		* 指標値	分母	分子	* 指標値	分母	分子	* 指標値	分母	分子	* 指標値	分母	分子	* 指標値	分母	分子	* 指標値	分母	分子	* 指標値	分母	分子	* 指標値	分母	分子
市立旭川病院	総合病院精神有床	0.005	188	1	0.013	240	3	0.035	259	9	0.000	210	0	0.000	56	0	0.000	73	0	0.000	65	0	0.000	72	0
小樽市立病院	総合病院精神有床	0.010	195	2	0.005	217	1	0.000	219	0	0.006	159	1	0.000	62	0	0.020	51	1	0.000	50	0	0.000	58	0
市立釧路総合病院	総合病院精神有床	0.000	87	0	0.012	83	1	0.012	85	1	0.000	25	0							0.000	25	0			
砂川市立病院	総合病院精神有床	0.006	161	1	0.000	105	0	0.025	122	3	0.034	58	2	0.036	28	1	0.034	29	1	0.034	29	1			
名寄市立総合病院	総合病院精神有床	0.089	146	13	0.048	147	7	0.056	178	10	0.034	145	5	0.093	43	4	0.022	45	1	0.038	53	2	0.043	47	2
つがる総合病院	総合病院精神有床	0.000	68	0	0.000	79	0	0.000	95	0	0.000	43	0	0.000	23	0				0.000	22	0	0.000	21	0
十和田市立中央病院	総合病院精神有床	0.000	73	0	0.000	75	0	0.000	83	0	0.000	68	0	0.000	17	0	0.000	20	0	0.000	20	0	0.000	28	0
岩手県立大船渡病院	総合病院精神有床	0.022	93	2	0.000	75	0	0.013	80	1	0.000	53	0	0.000	23	0	0.000	21	0				0.000	32	0
秋田県立リハビリテーション・精神医療センター	総合病院精神有床	0.014	723	10	0.011	725	8	* 0.009	805	7	0.011	541	6	* 0.004	265	1	0.011	183	2	0.017	173	3	0.005	185	1
市立秋田総合病院	総合病院精神有床	0.018	110	2	0.008	120	1	0.000	112	0	0.000	83	0	0.000	30	0	0.000	28	0	0.000	31	0	0.000	24	0
大館市立総合病院	総合病院精神有床	0.000	100	0	0.000	90	0	0.000	92	0	0.000	62	0	0.000	31	0	0.000	18	0	0.000	18	0	0.000	26	0
さいたま市立病院	総合病院精神有床	0.034	58	2	0.000	66	0	0.000	75	0	0.044	68	3	0.000	17	0	0.000	24	0	0.083	24	2	0.050	20	1
東京都健康長寿医療センター	総合病院精神有床	0.043	47	2	0.020	50	1	0.000	84	0	0.026	38	1	0.000	24	0	0.000	19	0	0.053	19	1			
市立青梅総合医療センター	総合病院精神有床	0.014	69	1	0.000	72	0	0.000	57	0	0.017	59	1				0.000	16	0	0.045	22	1	0.000	21	0
川崎市立川崎病院	総合病院精神有床	0.000	65	0	0.000	43	0	0.000	43	0	0.020	49	1				0.077	13	1	0.000	18	0	0.000	18	0
静岡県立総合病院	総合病院精神有床				0.000	6	0	* 0.000	19	0	* 0.000	10	0	0.000	6	0	* 0.000	8	0	0.000	2	0			
菊川市立総合病院	総合病院精神有床	0.010	102	1	0.000	104	0	0.000	109	0	0.000	87	0	0.000	22	0	0.000	32	0	0.000	26	0	0.000	29	0
新潟県立新発田病院	総合病院精神有床				0.019	104	2	0.011	92	1	0.023	87	2	0.000	28	0	0.074	27	2	0.000	27	0	0.000	33	0
公立能登総合病院	総合病院精神有床				0.003	342	1	0.011	180	2	0.010	97	1	0.000	24	0	0.033	30	1	0.000	37	0	0.000	30	0
公立松任石川中央病院	総合病院精神有床	0.012	85	1	0.000	83	0	0.000	78	0	0.015	65	1	0.000	20	0	0.042	24	1	0.000	25	0	0.000	16	0
福井県立病院	総合病院精神有床	0.040	520	21	0.035	452	16	* 0.005	1093	6	* 0.009	985	9	* 0.000	402	0	* 0.002	421	1	* 0.007	434	3	0.038	130	5
杉田玄白記念公立小浜病院	総合病院精神有床	0.044	296	13	0.039	304	12	0.017	229	4	0.023	175	4	0.058	52	3	0.054	56	3	0.000	61	0	0.017	58	1
岐阜市民病院	総合病院精神有床	0.028	108	3	0.010	105	1	0.000	122	0	0.000	54	0	0.000	21	0	0.000	26	0				0.000	28	0
大阪急性期・総合医療センター	総合病院精神有床	0.083	24	2	* 0.059	34	2	0.031	32	1	0.063	32	2							0.053	19	1	0.077	13	1
大阪市立総合医療センター	総合病院精神有床	0.000	143	0	0.007	148	1	0.025	159	4	0.015	131	2	0.030	33	1	0.000	47	0	0.024	42	1	0.024	42	1
兵庫県立淡路医療センター	総合病院精神有床	0.010	102	1	0.054	92	5	0.018	110	2	0.027	74	2	0.000	24	0	0.000	20	0	0.000	29	0	0.080	25	2
奈良県総合医療センター	総合病院精神有床	0.038	53	2	0.000	66	0	* 0.000	43	0	* 0.000	46	0	* 0.000	43	0	* 0.000	46	0						
鳥根県立中央病院	総合病院精神有床	0.015	66	1	0.000	83	0	0.000	70	0	0.000	68	0	0.000	14	0	0.000	23	0	0.000	25	0	0.000	20	0
県立広島病院	総合病院精神有床	0.000	7	0	0.014	73	1	0.000	82	0	0.000	56	0	0.000	18	0	0.000	15	0	0.000	16	0	0.000	25	0
広島市立北部医療センター安佐市民病院	総合病院精神有床							0.000	46	0	0.000	37	0	0.000	11	0	0.000	10	0	0.000	14	0	0.000	13	0
広島市立広島市民病院	総合病院精神有床	0.000	77	0	0.018	56	1	0.000	66	0	0.018	57	1	0.000	14	0	0.000	15	0	0.000	22	0	0.050	20	1
徳島県立中央病院	総合病院精神有床	0.000	79	0	0.000	102	0	0.000	100	0	0.021	97	2	0.000	28	0	0.000	29	0	0.028	36	1	0.031	32	1
長崎県対馬病院	総合病院精神有床	0.000	130	0	0.000	136	0	0.033	123	4	0.016	64	1	0.036	28	1				0.000	33	0	0.032	31	1
大分県立病院	総合病院精神有床	0.000	86	0	0.000	75	0	0.000	15	0															
宮崎県立宮崎病院	総合病院精神有床	0.014	73	1	0.023	88	2	0.027	75	2	0.000	76	0	0.000	15	0	0.000	24	0	0.000	25	0	0.000	27	0
沖縄県立宮古病院	総合病院精神有床	0.026	156	4	0.007	146	1	0.000	33	0															
青森県立つくしが丘病院	精神科単科				0.000	287	0	* 0.006	953	6	0.000	296	0	* 0.003	303	1	0.000	99	0	0.000	95	0	0.000	102	0
岩手県立南光病院	精神科単科	0.007	703	5	0.015	711	11	0.013	690	9	0.004	463	2	0.024	166	4	0.000	154	0	0.007	149	1	0.006	160	1
宮城県立精神医療センター	精神科単科	0.008	648	5	0.005	650	3	0.002	632	1	0.000	477	0	0.000	151	0	0.000	164	0	0.000	156	0	0.000	157	0
茨城県立こころの医療センター	精神科単科	0.036	696	25	0.023	774	18	0.020	767	15	0.023	355	8	0.006	180	1	0.024	170	4	0.022	185	4			
栃木県立岡本台病院	精神科単科	0.003	303	1	0.000	467	0	0.000	489	0	0.000	383	0	0.000	113	0	0.000	126	0	0.000	129	0	0.000	128	0
群馬県立精神医療センター	精神科単科										0.004	447	2				0.007	145	1	0.000	144	0	0.006	158	1
埼玉県立精神医療センター	精神科単科				0.007	148	1	0.000	158	0															
東京都立松沢病院	精神科単科	0.000	2508	1				0.002	2028	5	0.004	1035	4	0.002	472	1	0.004	489	2	0.004	546	2			
山梨県立北病院	精神科単科	0.000	556	0	* 0.069	378	26				0.000	124	0				0.000	124	0						
静岡県立こころの医療センター	精神科単科				0.000	300	0	0.028	286	8	0.013	152	2							0.013	152	2			
石川県立こころの病院	精神科単科	0.021	1329	28	0.011	1347	15	0.016	1396	22	0.004	978	4	0.015	338	5	0.003	326	1	0.003	314	1	0.006	338	2
長野県立こころの医療センター駒ヶ根	精神科単科	0.003	360	1	0.000	354	0	0.000	286	0	0.000	310	0	0.000	94	0	0.000	110	0	0.000	103	0	0.000	97	0
愛知県精神医療センター	精神科単科				0.004	516	2	0.003	336	1	0.000	179	0										0.000	179	0
三重県立こころの医療センター	精神科単科	0.021	728	15	0.018	816	15	0.013	774	10	0.012	565	7	0.021	187	4	0.011	186	2	0.015	195	3	0.011	184	2
滋賀県立精神医療センター	精神科単科										0.023	264	6				0.011	89	1	0.037	82	3	0.022	93	2
京都府立洛南病院	精神科単科	0.004	472	2	0.004	238	1	0.009	235	2	0.000	376	0	0.008	119										