

精神10

再入院率【精神科】

$$\text{再入院率【精神科】} = \frac{\text{自院退院後3ヶ月以内の再入院患者数}}{\text{新入院患者数【精神科再掲】}}$$

再入院率【精神科】とは 3ヶ月以内に再入院した患者の割合です。

指標の説明

精神疾患の中には、複数回の入院治療を必要とするものもあります。病状の安定化を図り、再入院を避けることを指標値としたものです。
重度かつ慢性患者を数多く担当している病院では率が低くなる場合があります。
より低い値を目指しています。

計算について

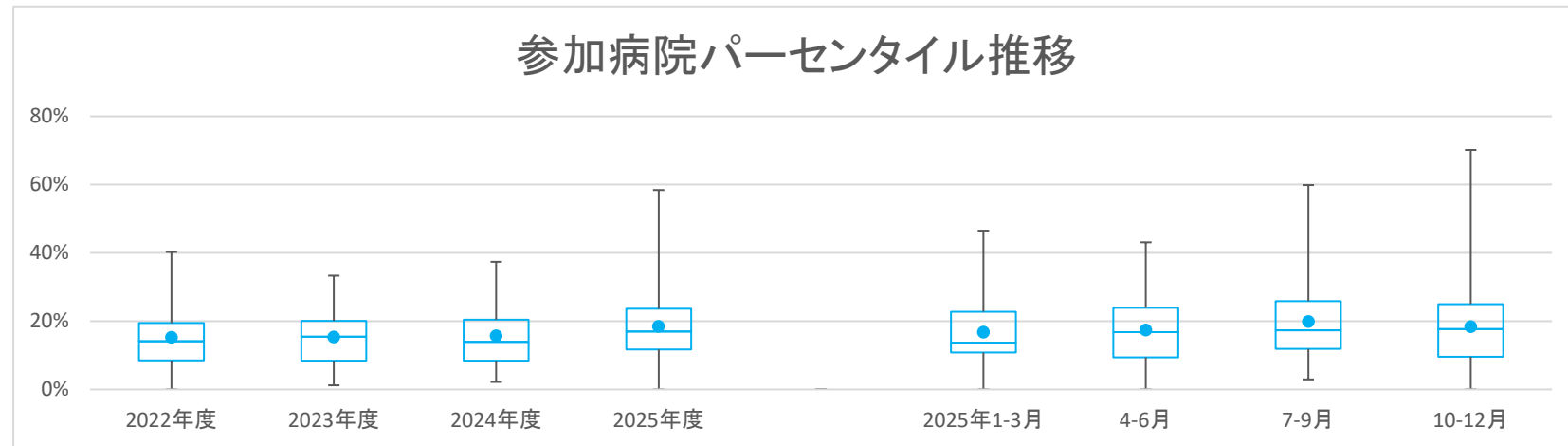
参考としたガイドライン等	なし
データ除外	なし
補正などの計算方法	なし
データ基準日	2026年1月25日

精神10

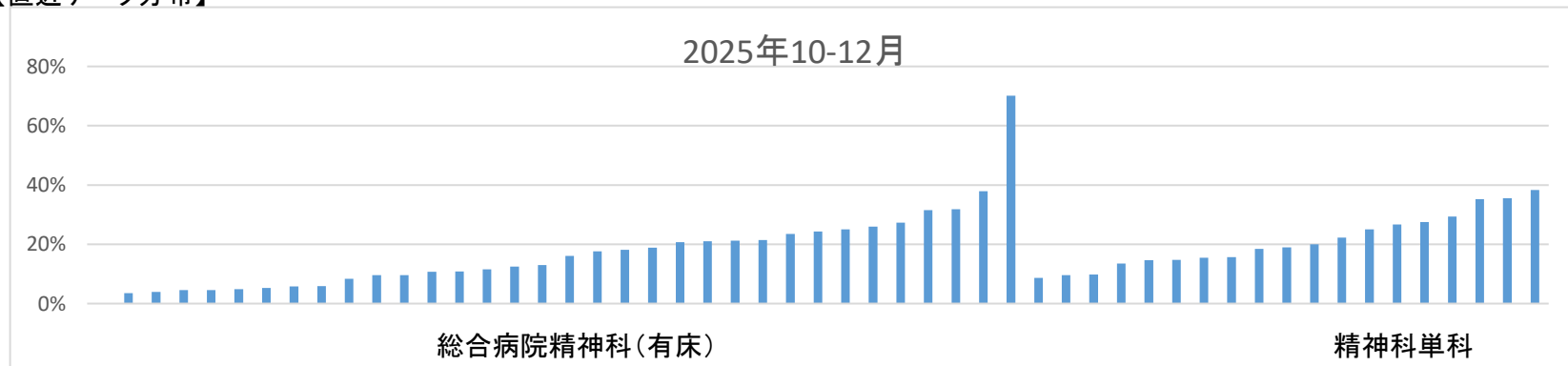
再入院率【精神科】

データのまとめ	対象病院群	総合病院精神科有床、精神科単科							
	調査期間	2022年度	2023年度	2024年度	2025年度	2025年1-3月	4-6月	7-9月	10-12月
データ登録病院数		53	57	55	60	49	55	56	53
分母合計		16425	17587	19620	17719	4985	6424	6277	5018
75パーセンタイル		19.4%	20.1%	20.5%	23.6%	22.8%	23.9%	25.9%	25.0%
中央値		14.1%	15.5%	13.9%	17.0%	13.6%	16.8%	17.3%	17.6%
25パーセンタイル		8.5%	8.4%	8.4%	11.7%	10.8%	9.4%	11.9%	9.6%
平均値		15.3%	15.4%	15.7%	18.4%	16.8%	17.4%	19.9%	18.4%
平均値(0を除く)		15.9%	15.4%	15.7%	18.7%	17.5%	18.1%	19.9%	18.8%

【時系列】 ●は平均値、他は上方から最大値、75パーセンタイル値、中央値、25パーセンタイル値、最小値 (2014年7月開始)



【直近データ分布】



医療の質・医療安全指標の評価・公表等推進事業

精神10

再入院率【精神科】

(空白):該当なし、有効な登録数値なし、結果数値表示対象外

(*):全体集計より除外

病院名	標榜	2022年度			2023年度			2024年度			2025年度			2025年1-3月			4-6月			7-9月			10-12月		
		* 指標値	分母	分子	* 指標値	分母	分子	* 指標値	分母	分子	* 指標値	分母	分子	* 指標値	分母	分子	* 指標値	分母	分子	* 指標値	分母	分子	* 指標値	分母	分子
市立旭川病院	総合病院精神有床	40.3%	412	166	29.8%	470	140	28.8%	656	189	32.1%	523	168	22.8%	167	38	31.8%	170	54	33.0%	185	61	31.5%	168	53
小樽市立病院	総合病院精神有床	8.5%	177	15	10.8%	148	16	7.8%	128	10	5.6%	108	6	3.6%	28	1	5.6%	36	2	6.8%	44	3	3.6%	28	1
市立釧路総合病院	総合病院精神有床	15.9%	145	23	12.6%	198	25	10.1%	119	12	11.1%	63	7						11.1%	63	7				
砂川市立病院	総合病院精神有床	19.4%	237	46	17.0%	182	31	16.4%	232	38	58.4%	392	229	22.9%	70	16	43.1%	116	50	59.9%	142	85	70.1%	134	94
名寄市立総合病院	総合病院精神有床	23.6%	237	56	26.4%	246	65	19.1%	230	44	32.1%	209	67	24.0%	50	12	23.4%	64	15	39.2%	79	31	31.8%	66	21
つがる総合病院	総合病院精神有床	13.5%	126	17	16.6%	187	31	10.5%	153	16	21.7%	83	18	10.0%	40	4				15.4%	39	6	27.3%	44	12
十和田市立中央病院	総合病院精神有床	7.1%	156	11	1.2%	165	2	2.7%	147	4	1.6%	123	2	0.0%	32	0	0.0%	37	0	4.0%	50	2	0.0%	36	0
八戸市立市民病院	総合病院精神有床	3.8%	239	9	10.2%	167	17																		
岩手県立大船渡病院	総合病院精神有床	19.1%	47	9	9.8%	51	5	19.4%	62	12	23.8%	63	15	28.6%	21	6	33.3%	18	6	19.2%	26	5	21.1%	19	4
秋田県立リハビリテーション・精神医療センター	総合病院精神有床	18.3%	530	97	24.2%	532	129	23.3%	480	112	23.6%	360	85	28.7%	115	33	21.1%	128	27	25.6%	125	32	24.3%	107	26
市立秋田総合病院	総合病院精神有床	8.9%	157	14	10.9%	201	22	12.3%	227	28	17.2%	163	28	15.2%	66	10	10.2%	49	5	29.3%	58	17	10.7%	56	6
大館市立総合病院	総合病院精神有床	10.1%	169	17	5.2%	172	9	10.0%	180	18	9.3%	129	12	12.5%	48	6	18.2%	44	8	2.9%	34	1	5.9%	51	3
さいたま市立病院	総合病院精神有床	14.1%	142	20	7.0%	143	10	28.6%	168	48	17.4%	161	28	* 100.0%	37	37	8.2%	73	6	31.8%	44	14	18.2%	44	8
国保旭中央病院	総合病院精神有床	18.7%	182	34	15.5%	181	28	5.1%	158	8	6.9%	116	8	6.1%	33	2	3.7%	27	1	10.8%	37	4	5.8%	52	3
東京都健康長寿医療センター	総合病院精神有床	7.8%	230	18	11.8%	228	27	21.2%	245	52	21.6%	167	36	22.8%	57	13	24.0%	50	12	24.6%	61	15	16.1%	56	9
市立青梅総合医療センター	総合病院精神有床	23.5%	170	40	20.6%	189	39	10.6%	151	16	11.8%	170	20				7.1%	56	4	17.7%	62	11	9.6%	52	5
川崎市立川崎病院	総合病院精神有床	17.1%	187	32	19.4%	108	21	16.3%	153	25	13.2%	152	20				19.1%	47	9	8.2%	49	4	12.5%	56	7
静岡県立総合病院	総合病院精神有床				12.5%	40	5	9.6%	73	7	14.9%	47	7	11.8%	17	2	16.7%	12	2	9.5%	21	2	21.4%	14	3
菊川市立総合病院	総合病院精神有床	21.0%	205	43	30.8%	195	60	12.3%	187	23	11.0%	145	16	12.8%	47	6	11.8%	51	6	16.0%	50	8	4.5%	44	2
新潟県立新発田病院	総合病院精神有床				20.0%	170	34	13.8%	181	25	13.6%	132	18	10.8%	37	4	16.3%	49	8	13.0%	46	6	10.8%	37	4
公立能登総合病院	総合病院精神有床				11.5%	156	18	13.9%	158	22	14.7%	129	19	9.5%	42	4	14.0%	50	7	10.9%	46	5	21.2%	33	7
公立松任石川中央病院	総合病院精神有床	15.8%	120	19	7.9%	127	10	6.1%	131	8	13.1%	84	11	6.3%	32	2	11.4%	35	4	15.4%	26	4	13.0%	23	3
福井県立病院	総合病院精神有床	4.0%	556	22	3.3%	523	17	6.7%	761	51	5.0%	625	31	8.6%	186	16	4.5%	198	9	5.4%	223	12	4.9%	204	10
杉田白記念公立小浜病院	総合病院精神有床	8.4%	155	13	8.4%	119	10	14.3%	56	8	19.0%	84	16	6.7%	15	1	17.9%	28	5	13.8%	29	4	25.9%	27	7
岐阜市民病院	総合病院精神有床	8.0%	251	20	7.2%	207	15	8.3%	229	19	7.0%	86	6	12.3%	57	7	9.5%	42	4	4.5%	44	2			
大阪急性期・総合医療センター	総合病院精神有床	25.0%	12	3	3.7%	107	4	2.2%	91	2	19.5%	87	17				14.3%	42	6	42.1%	19	8	11.5%	26	3
大阪市立総合医療センター	総合病院精神有床	11.3%	318	36	6.2%	273	17	3.3%	269	9	3.6%	223	8	4.5%	66	3	1.3%	78	1	4.3%	69	3	5.3%	76	4
兵庫県立淡路医療センター	総合病院精神有床	22.7%	110	25	19.4%	108	21	31.5%	124	39	27.1%	96	26	28.0%	25	7	28.6%	35	10	29.6%	27	8	23.5%	34	8
公立豊岡病院組合立豊岡病院	総合病院精神有床										39.1%	69	27							40.0%	40	16	37.9%	29	11
奈良県総合医療センター	総合病院精神有床	13.3%	83	11	10.5%	86	9	12.5%	16	2	0.0%	20	0	12.5%	16	2	0.0%	20	0						
島根県立中央病院	総合病院精神有床	16.5%	206	34	20.2%	218	44	19.3%	187	36	23.5%	187	44	23.8%	42	10	26.6%	64	17	23.1%	65	15	20.7%	58	12
松江市立病院	総合病院精神有床	19.4%	108	21	14.5%	117	17																		
県立広島病院	総合病院精神有床	0.0%	17	0	4.4%	137	6	10.8%	185	20	9.5%	137	13	12.5%	40	5	9.3%	43	4	9.5%	42	4	9.6%	52	5
広島市立北部医療センター安佐市民病院	総合病院精神有床	0.0%	11	0	18.9%	132	25	25.0%	124	31	32.0%	100	32	40.7%	27	11	24.2%	33	8	43.6%	39	17	25.0%	28	7
広島市立広島市民病院	総合病院精神有床	27.1%	288	78	22.3%	260	58	31.9%	251	80	23.8%	189	45	37.0%	54	20	31.6%	57	18	22.2%	63	14	18.8%	69	13
徳島県立中央病院	総合病院精神有床	5.6%	304	17	5.8%	362	21	7.1%	354	25	5.3%	339	18	12.6%	87	11	5.0%	101	5	7.1%	112	8	4.0%	126	5
長崎県対馬病院	総合病院精神有床	14.6%	82	12	7.8%	90	7	5.0%	60	3	11.5%	26	3	0.0%	11	0				14.3%	14	2	8.3%	12	1
大分県立病院	総合病院精神有床	7.5%	187	14	3.3%	151	5	5.6%	36	2															
宮崎県立宮崎病院	総合病院精神有床	19.4%	124	24	6.9%	188	13	7.0%	187	13	10.6%	113	12	10.0%	40	4	4.9%	41	2	10.5%	38	4	17.6%	34	6
沖縄県立宮古病院	総合病院精神有床	12.1%	124	15	10.5%	105	11	27.3%	33	9															
青森県立つくしが丘病院	精神科単科				16.6%	199	33	5.9%	256	15	12.6%	175	22	12.5%	64	8	7.1%	56	4	16.7%	60	10	13.6%	59	8
岩手県立南光病院	精神科単科	9.1%	363	33	15.6%	377	59	19.0%	373	71	23.6%	343	81	17.1%	82	14	23.1%	108	25	21.0%	119	25	26.7%	116	31
宮城県立精神医療センター	精神科単科	9.7%	513	50	13.2%	562	74	9.2%	573	53	13.3%	399	53	11.9%	126	15	13.1%	137	18	12.1%	140	17	14.8%	122	18
茨城県立こころの医療センター	精神科単科	13.5%	733	99	18.0%	773	139	17.3%	717	124	20.3%	360	73	18.3%	175	32	23.9%	176	42	16.8%	184	31			
栃木県立岡本台病院	精神科単科	11.6%	474	55	9.6%	540	52	10.1%	654	66	15.0%	533	80	11.3%	151	17	10.5%	172	18	14.9%	161	24	19.0%	200	38
群馬県立精神医療センター	精神科単科										21.0%	419	88				21.9%	137	30	21.1%	152	32	20.0%	130	26
埼玉県立精神医療センター	精神科単科	17.5%	515	90	21.8%	142	31	17.1%	334	57	14.9%	342	51	18.5%	157	29	16.8%	173	29	13.0%	169	22			
東京都立松沢病院	精神科単科							26.8%	2541	681	16.8%	1479	248	26.2%	695	182	18.0%	762	137	15.5%	717	111			
山梨県立北病院	精神科単科	34.3%	781	268	29.4%	688	202				19.9%	567	113				31.6%	196	62	18.1%	177	32	9.8%	194	19
静岡県立こころの医療センター	精神科単科				19.8%	435	86	32.0%	363	116	18.7%	139	26	22.7%	119	27				18.7%	139	26			
石川県立こころの病院	精神科単科	23.4%	411	96	20.0%	511	102	18.1%	419	76	15.2%	316	48	12.4%	89	11	14.2%	106	15	21.2%	118	25	8.7%	92	8
長野県立こころの医療センター駒ヶ根	精神科単科	23.4%	505	118	16.4%	475	78	15.6%	409	64	20.6%	378	78	15.6%	128	20	15.7%	127	20	21.5%	135	29	25.0%	116	29
愛知県精神医療センター	精神科単科				31.7%	703	223	37.4%	567	212	35.0%	532	186				34.4%	270	93				35.5%	262	93
三重県立こころの医療センター	精神科単科	12.2%	467	57	20.1%	568	114	21.9%	602	132	18.3%	481	88	22.3%	148	33	20.7%	169	35	18.9%	169	32	14.7%	143	21
滋賀県立精神医療センター	精神科単科							28.7%	254	73	7.9%	546	43				26.3%	80	21	30.3%	99	30	29.3%	75	22
京都府立洛南病院	精神科単科	5.6%	626	35	* 52.5%	673	353	6.0%	336	20	7.9%	546	43	6.0%	168	10	7.3%	193	14	6.8%	176	12	9.6%	177	17
大阪府立精神医療センター	精神科単科							* 21.7%	1022	222	24.6%	629	155	21.1%	261	55	22.4%	304	68	26.8%	325	87			
兵庫県立ひょうごこころの医療センター	精神科単科	24.8%	1140	283	21.5%	1117	240	19.7%	1174	231	22.3%	984	219	16.8%	262	44	19.2%	333	64	25.3%	336	85	22.2%	315	70
島根県立こころの医療センター	精神科単科	29.6%	270	80	29.8%	309	92	34.9%	312	109	36.5%	249	91	46.5%	86	40	33.0%	91	30	38.8%	85	33	38.4%	73	28
岡山県精神科医療センター	精神科単科	32.6%	1211																						