

## 一般47

## 血液培養2セット実施率

$$\text{血液培養2セット実施率} = \frac{\text{血液培養オーダーが1日に2件以上ある日数}}{\text{血液培養オーダー日数}}$$

血液培養2セット実施率とは

血液培養とは、細菌感染症のときに血液を採取して、原因となる細菌を検査する方法です。

指標の説明

血液培養で細菌が見つかったとしても、人体には常在菌という細菌があるため、見つかった菌が感染症の原因となる細菌かどうか不明な場合があります。より確実に診断するために、2セット検査し、一致した菌が見つければ、原因菌と考えられます。患者さんへの採血の負担が増えますが、より確実性が増します。一般的にはより高い指標値を目指しますが、小児などは2セットが無理な場合が多いです。

計算について

参考としたガイドライン等

2025年度DPCの評価・検証等に係る調査(退院患者調査)実施説明資料  
[https://www01.prrism.com/dpc/2025/file/setumei\\_20250530\\_2.pdf](https://www01.prrism.com/dpc/2025/file/setumei_20250530_2.pdf)  
 令和7年度 病院情報の公表の集計条件等について  
<https://www01.prrism.com/dpc/2025/byoinjoho/07shukeijoken.pdf>

データ除外

なし

補正などの計算方法

なし

データ基準日

2026年1月25日

医療の質・医療安全の評価公表等推進事業

一般47

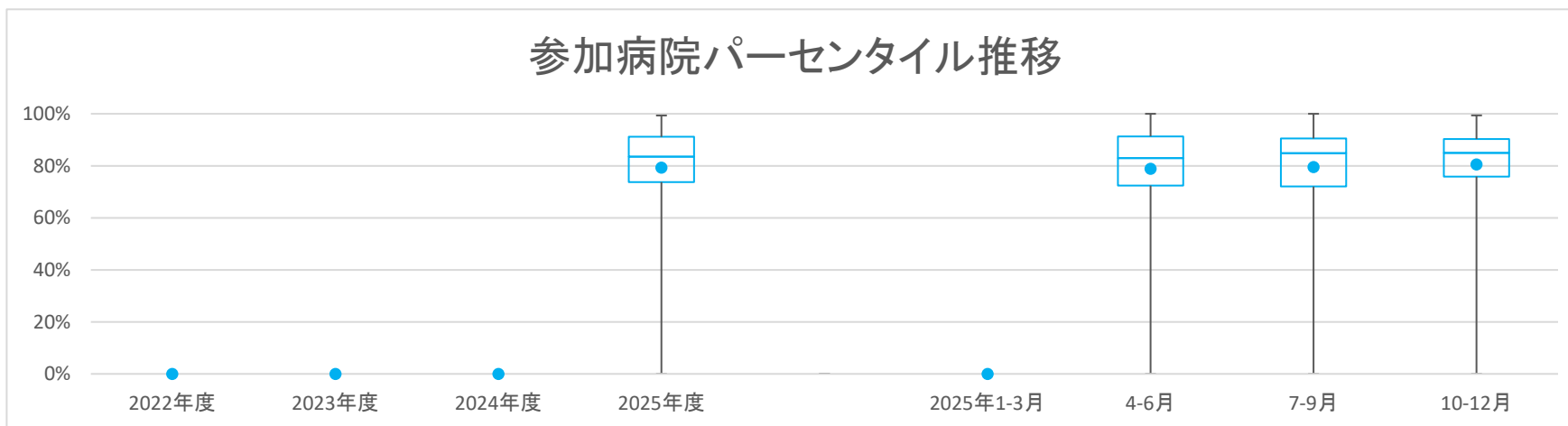
血液培養2セット実施率

対象病院群 精神科標榜なし、総合病院精神科無床、総合病院精神科有床

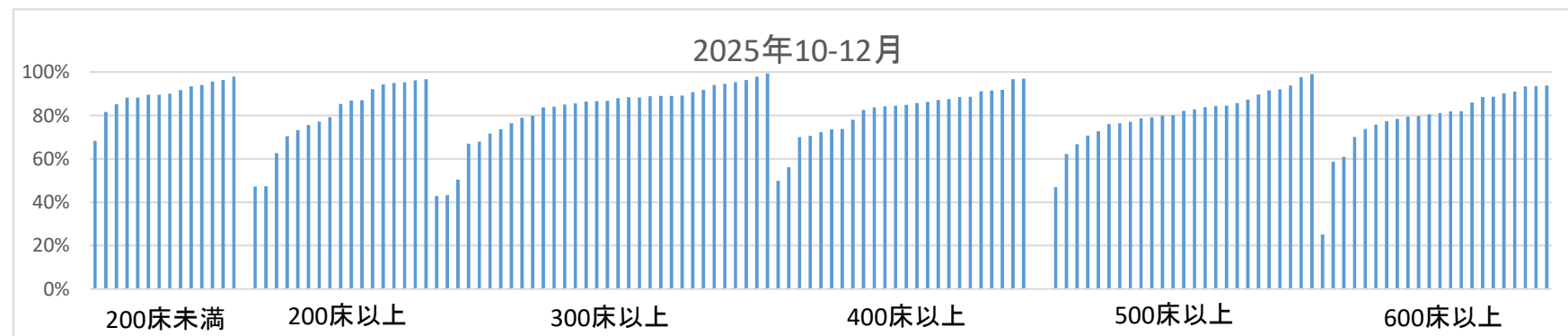
データのまとめ	調査期間	2022年度	2023年度	2024年度	2025年度	2025年1-3月	4-6月	7-9月	10-12月
データ登録病院数					149			140	136
分母合計					233237			76591	87297
75パーセンタイル					91.1%		91.3%	90.5%	90.3%
中央値					83.6%		83.0%	84.9%	84.9%
25パーセンタイル					73.8%		72.4%	72.0%	75.9%
平均値					79.3%		78.9%	79.5%	80.5%
平均値(0を除く)					79.8%		80.1%	80.7%	81.1%

【時系列】●は平均値、他は上方から最大値、75パーセンタイル値、中央値、25パーセンタイル値、最小値

(2025年4月開始)



【直近データ分布】



医療の質・医療安全の評価公表等推進事業

一般47

血液培養2セット実施率

(空白):該当なし、有効な登録数値なし、結果数値表示対象外 (\*)全体集計より除外

病院名	許可病床数	2022年度			2023年度			2024年度			2025年度			2025年1-3月			4-6月			7-9月			10-12月		
		* 指標値	分母	分子	* 指標値	分母	分子	* 指標値	分母	分子	* 指標値	分母	分子	* 指標値	分母	分子	* 指標値	分母	分子	* 指標値	分母	分子	* 指標値	分母	分子
市立札幌病院	600以上									55.2%	2748	1518				50.9%	792	403	55.0%	855	470	58.6%	1101	645	
市立旭川病院	400以上									86.8%	712	618							85.9%	311	267	87.5%	401	351	
小樽市立病院	300以上									59.4%	1164	691				43.7%	309	135	62.4%	356	222	66.9%	499	334	
市立釧路総合病院	500以上									80.9%	606	490							80.9%	606	490				
砂川市立病院	400以上									85.7%	679	582							82.3%	311	256	88.6%	368	326	
市立千歳市民病院	199以下									94.7%	642	608				94.6%	185	175	96.3%	215	207	93.4%	242	226	
苫小牧市立病院	300以上									64.2%	1074	689				56.4%	349	197	67.8%	338	229	68.0%	387	263	
名寄市立総合病院	300以上									82.0%	922	756				76.5%	307	235	83.6%	269	225	85.5%	346	296	
青森県立中央病院	500以上									83.6%	2480	2073				84.9%	707	600	86.7%	798	692	80.1%	975	781	
青森市民病院	300以上									85.2%	568	484				87.6%	177	155	90.4%	178	161	78.9%	213	168	
つがる総合病院	400以上									88.3%	800	706							87.9%	339	298	88.5%	461	408	
十和田市立中央病院	300以上									87.3%	1075	938				86.4%	353	305	89.2%	278	248	86.7%	444	385	
八戸市立市民病院	600以上									26.6%	3185	847				26.1%	995	260	29.0%	941	273	25.1%	1249	314	
岩手県立胆沢病院	300以上									93.1%	1110	1033				95.2%	373	355	89.9%	355	319	94.0%	382	359	
岩手県立磐井病院	300以上									75.8%	886	672				71.7%	307	220	84.4%	294	248	71.6%	285	204	
岩手県立大船渡病院	400以上									79.8%	713	569				79.3%	208	165	77.1%	231	178	82.5%	274	226	
岩手県立久慈病院	200以上									91.5%	437	400				91.4%	139	127	88.7%	141	125	94.3%	157	148	
岩手県立中央病院	600以上									86.4%	2284	1974				85.5%	688	588	84.9%	730	620	88.5%	866	766	
岩手県立中部病院	400以上									42.1%	701	295				41.1%	387	159	43.3%	314	136				
大崎市民病院	500以上									79.0%	1646	1301				82.6%	517	427	83.3%	498	415	72.7%	631	459	
栗原市立栗原中央病院	300以上									97.8%	402	393				99.2%	118	117	96.4%	140	135	97.9%	144	141	
みやぎ県南中核病院	300以上									86.2%	979	844				81.8%	274	224	87.5%	304	266	88.3%	401	354	
秋田県立リハビリテーション・精神医療センター	300以上									42.9%	7	3										42.9%	7	3	
市立秋田総合病院	300以上									85.6%	1161	994				85.7%	377	323	86.2%	378	326	85.0%	406	345	
大館市立総合病院	400以上									92.8%	1255	1165				89.3%	384	343	91.9%	421	387	96.7%	450	435	
市立横手病院	200以上									0.0%	198	0				0.0%	60	0	0.0%	63	0	0.0%	75	0	
日本海総合病院	500以上									83.3%	1206	1004				82.7%	388	321	81.1%	392	318	85.7%	426	365	
山形市立病院済生館	500以上									48.8%	1802	880				51.3%	550	282	48.5%	620	301	47.0%	632	297	
公立岩瀬病院	200以上									71.0%	600	426				68.4%	209	143	68.5%	178	122	75.6%	213	161	
公立藤田総合病院	300以上									93.2%	533	497				92.0%	162	149	92.1%	177	163	95.4%	194	185	
茨城県立中央病院	500以上									0.0%	2472	1				0.0%	614	0	0.0%	928	0	0.1%	930	1	
北茨城市民病院	199以下									91.6%	583	534				94.9%	196	186	90.3%	196	177	89.5%	191	171	
新小山市民病院	300以上									81.6%	1377	1123				78.2%	409	320	82.1%	453	372	83.7%	515	431	
相生厚生総合病院	400以上									76.0%	692	526				77.9%	226	176	72.0%	225	162	78.0%	241	188	
公立富岡総合病院	300以上									89.8%	722	648				90.6%	244	221	90.3%	237	214	88.4%	241	213	
さいたま市立病院	600以上									77.8%	4194	3265				79.7%	1195	952	75.5%	1328	1003	78.4%	1671	1310	
川口市立医療センター	500以上									58.8%	1741	1024				55.4%	552	306	58.2%	548	319	62.2%	641	399	
千葉市立海浜病院	200以上									46.4%	1947	904				48.5%	544	264	43.9%	681	299	47.2%	722	341	
船橋市立医療センター	400以上									69.0%	1321	912				68.8%	295	203	67.6%	509	344	70.6%	517	365	
松戸市立総合医療センター	600以上									34.6%	818	283				34.6%	818	283							
国保旭中央病院	600以上									74.7%	5410	4042				73.6%	1891	1392	70.3%	1587	1116	79.4%	1932	1534	
君津中央病院	600以上									73.8%	1989	1467				70.6%	633	447	74.7%	665	497	75.7%	691	523	
東京都健康長寿医療センター	500以上									90.6%	2128	1927				89.7%	622	558	89.3%	646	577	92.1%	860	792	
市立青梅総合医療センター	500以上									85.5%	2518	2152				83.0%	672	558	85.3%	884	754	87.3%	962	840	
町田市民病院	400以上									72.7%	872	634				74.8%	309	231	69.7%	290	202	73.6%	273	201	
公立昭和病院	400以上									68.0%	2263	1538				64.0%	675	432	64.5%	707	456	73.8%	881	650	
川崎市立川崎病院	600以上									92.0%	2289	2107							90.2%	981	885	93.4%	1308	1222	
川崎市立多摩病院	300以上									78.3%	1329	1040				76.1%	568	432				79.9%	761	608	
茅ヶ崎市立病院	400以上									53.6%	1604	860				50.2%	466	234	53.8%	556	299	56.2%	582	327	
藤沢市民病院	500以上									76.6%	3105	2379				73.6%	975	718	79.1%	967	765	77.0%	1163	896	
横須賀市立総合医療センター	400以上									69.9%	2021	1412				69.4%	565	392	67.2%	650	437	72.3%	806	583	
神奈川リハビリテーション病院	300以上									90.6%	32	29				100.0%	9	9	87.5%	8	7	86.7%	15	13	
静岡県立総合病院	600以上									88.7%	3962	3513				88.5%	1247	1104	88.9%	1389	1235	88.5%	1326	1174	
静岡市立静岡病院	500以上									83.2%	2745	2285				83.0%	810	672	81.9%	851	697	84.5%	1084	916	
磐田市立総合病院	500以上									61.0%	584	356				61.0%	584	356							
菊川市立総合病院	200以上									96.3%	433	417				96.9%	128	124	97.1%	136	132	95.3%	169	161	
公立森町病院	199以下									96.6%	176	170				98.1%	54	53	98.6%	74	73	91.7%	48	44	
中東遠総合医療センター	500以上									81.9%	1742	1397				81.9%	786	644	78.8%	956	753				
新潟県立加茂病院	199以下									88.9%	99	88				90.6%	32	29	82.5%	40	33	96.3%	27	26	
新潟県立新発田病院	500以上									74.6%	1461	1090				77.8%	477	371	66.0%	485	320	80.0%	499	399	
新潟県立中央病院	500以上									79.8%	1727	1378				76.4%	550	420	78.3%	516	404	83.8%	661	554	
新潟県立十日町病院	200以上									94.8%	497	471				92.7%	151	140	95.2%	189	180	96.2%	157	151	
石川県立中央病院	600以上									69.7%	2628	1831				69.8%	788	550	69.1%	790	546	70.0%	1050	735	
公立能登総合病院	400以上									69.1%	598	413							68.0%	297	202	70.1%	301	211	
公立羽咋病院	199以下									95.3%	170	162							95.3%	170	162				
公立松任石川中央病院	300以上									43.9%	923	405							44.5%	438	195	43.3%	485	210	

医療の質・医療安全の評価公表等推進事業

一般47

血液培養2セット実施率

(空白): 該当なし、有効な登録数値なし、結果数値表示対象外 (\*)全体集計より除外

病院名	許可病床数	2022年度			2023年度			2024年度			2025年度			2025年1-3月			4-6月			7-9月			10-12月				
		* 指標値	分母	分子	* 指標値	分母	分子	* 指標値	分母	分子	* 指標値	分母	分子	* 指標値	分母	分子	* 指標値	分母	分子	* 指標値	分母	分子	* 指標値	分母	分子		
加賀市医療センター	300以上								90.2%	1056	953								93.4%	318	297	88.7%	354	314	89.1%	384	342
福井県立病院	600以上								81.5%	2869	2339								80.9%	893	722	81.7%	986	806	81.7%	990	811
杉田玄白記念公立小浜病院	400以上								86.7%	1056	916								86.3%	343	296	86.8%	287	249	87.1%	426	371
長野県立木曾病院	199以下								96.7%	183	177								98.3%	116	114				94.0%	67	63
長野県立信州医療センター	200以上								70.9%	429	304								76.4%	140	107	65.7%	140	92	70.5%	149	105
市立大町総合病院	199以下								95.8%	738	707								95.6%	204	195	93.8%	258	242	97.8%	276	270
岡谷市民病院	200以上								89.8%	384	345								90.6%	127	115	92.4%	118	109	87.1%	139	121
佐久市立国保浅間総合病院	200以上								79.2%	221	175														79.2%	221	175
長野市民病院	400以上								91.4%	1681	1537								89.8%	531	477	93.2%	599	558	91.1%	551	502
松本市立病院	199以下								84.3%	172	145								83.9%	93	78	84.8%	79	67			
昭和伊南総合病院	300以上								86.6%	328	284								85.2%	108	92	88.0%	125	110	86.3%	95	82
国保依田窪病院	199以下								94.0%	308	290								92.2%	102	94	94.6%	93	88	95.6%	113	108
岐阜県総合医療センター	600以上								90.0%	2999	2698								89.2%	945	843	89.4%	908	812	91.0%	1146	1043
大垣市民病院	600以上								83.0%	5862	4863								81.2%	1791	1455	81.1%	1920	1558	86.0%	2151	1850
岐阜市民病院	500以上								74.0%	3207	2373								71.5%	926	662	69.9%	1018	712	79.1%	1263	999
春日井市民病院	500以上								77.7%	2796	2173								80.0%	813	650	77.8%	914	711	76.0%	1069	812
小牧市民病院	500以上								79.1%	3705	2929								75.9%	1143	867	78.4%	1113	873	82.1%	1449	1189
津島市民病院	300以上								93.7%	1266	1186								92.5%	358	331	93.8%	467	438	94.6%	441	417
豊橋市民病院	600以上								80.0%	5357	4288								79.3%	1610	1276	79.6%	1722	1371	81.0%	2025	1641
西尾市民病院	300以上								90.1%	1240	1117								93.4%	351	328	88.5%	399	353	89.0%	490	436
碧南市民病院	200以上								93.6%	638	597								94.1%	307	289	93.1%	331	308			
公立西知多総合病院	400以上								92.2%	2004	1848								90.9%	451	410	93.4%	761	711	91.8%	792	727
公立陶生病院	600以上								93.5%	3686	3448								93.1%	1109	1033	93.7%	1122	1051	93.7%	1455	1364
松阪市民病院	300以上								73.8%	587	433								73.5%	166	122	71.1%	197	140	76.3%	224	171
市立長浜病院	500以上								93.8%	899	843								92.1%	253	233	95.3%	275	262	93.8%	371	348
彦根市立病院	400以上								85.9%	1695	1456								85.3%	491	419	87.3%	616	538	84.9%	588	499
公立甲賀病院	400以上								86.8%	1347	1169								80.0%	426	341	87.8%	400	351	91.6%	521	477
高島市民病院	200以上								86.9%	222	193														86.9%	222	193
京都市立病院	500以上								76.4%	3934	3006								74.3%	1089	809	75.2%	1211	911	78.7%	1634	1286
亀岡市立病院	199以下								92.4%	144	133								100.0%	40	40	91.1%	45	41	88.1%	59	52
大阪急性期・総合医療センター	600以上								74.2%	4267	3168								72.2%	1246	899	72.0%	1248	899	77.3%	1773	1370
大阪府立十三市民病院	200以上								73.4%	364	267								73.2%	97	71	73.6%	129	95	73.2%	138	101
大阪府立総合医療センター	600以上								87.4%	3938	3440								85.4%	1144	977	85.1%	1105	940	90.2%	1689	1523
市立池田病院	300以上								91.1%	1968	1793								90.7%	602	546	90.8%	640	581	91.7%	726	666
市立東大阪医療センター	500以上								85.0%	1540	1309								85.9%	673	578				84.3%	867	731
箕面市立病院	300以上								72.5%	1722	1248								70.9%	484	343	72.4%	544	394	73.6%	694	511
八尾市立病院	300以上								80.4%	1173	943								77.5%	360	279	78.8%	373	294	84.1%	440	370
兵庫県立淡路医療センター	400以上								85.2%	2253	1919								83.5%	668	558	85.5%	668	571	86.2%	917	790
兵庫県立加古川医療センター	300以上								94.0%	679	638								92.9%	323	300	94.9%	356	338			
兵庫県立尼崎総合医療センター	600以上								81.7%	5571	4549								81.8%	1558	1275	81.3%	1758	1429	81.8%	2255	1845
神戸市立医療センター中央市民病院	600以上								92.0%	7002	6442								90.1%	1970	1775	91.7%	2144	1967	93.5%	2888	2700
明石市立市民病院	300以上								91.4%	1191	1088								92.2%	334	308	91.4%	382	349	90.7%	475	431
赤穂市民病院	300以上								89.7%	634	569								91.8%	195	179	88.8%	206	183	88.8%	233	207
市立芦屋病院	199以下								83.2%	862	717								82.8%	262	217	81.0%	263	213	85.2%	337	287
市立伊丹病院	400以上								83.6%	2244	1875								80.8%	639	516	84.9%	735	624	84.5%	870	735
三田市民病院	300以上								97.9%	482	472								96.7%	151	146	97.6%	168	164	99.4%	163	162
宝塚市立病院	400以上								45.8%	1913	877								41.0%	636	261	46.8%	681	319	49.8%	596	297
西宮市立中央病院	200以上								93.0%	610	567								92.6%	204	189	91.0%	189	172	94.9%	217	206
西脇市立西脇病院	300以上								95.9%	1065	1021								95.9%	315	302				95.4%	351	335
加古川中央市民病院	600以上								62.1%	3288	2042														62.9%	1974	1241
公立豊岡病院組合立豊岡病院	500以上								91.3%	2337	2133								91.3%	711	649	90.9%	716	651	91.5%	910	833
北播磨総合医療センター	400以上								87.6%	1726	1512								86.8%	539	468	90.4%	572	517	85.7%	615	527
奈良県総合医療センター	500以上								69.6%	733	510								69.6%	733	510						
国保中央病院	200以上								51.1%	92	47								57.4%	47	27	44.4%	45	20			
橋本市立病院	300以上								95.6%	586	560								94.4%	288	272	96.6%	298	288			
島根県立中央病院	500以上								89.9%	3553	3194								90.5%	1097	993	89.6%	1264	1133	89.6%	1192	1068
隠岐広域連合立隠岐島前病院	199以下								81.8%	66	54											82.1%	28	23	81.6%	38	31
瀬戸内市立瀬戸内市民病院	199以下								95.3%	43	41								93.8%	16	15	100.0%	17	17	90.0%	10	9
県立広島病院	600以上								83.4%	3181	2653								83.6%	1030	861	86.3%	1040	897	80.6%	1111	895
広島市立北部医療センター安佐市民病院	400以上								81.9%	2043	1674								78.9%	678	535	82.7%	669	553	84.2%	696	586
広島市立広島市民病院	600以上								79.6%	2300	1830											79.4%	1029	817	79.7%	1271	1013
尾道市立市民病院	200以上								92.8%	572	531								91.3%	195	178	95.0%	200	190	92.1%	177	163
福山市民病院	500以上								99.4%	4653	4623								99.5%	1511	1504	99.4%	1557	1548	99.1%	1585	1571
山口県立総合医療センター	500以上								96.7%	873	844								96.2%	239	230	95.9%	296	284	97.6%	338	330
光市立光総合病院	200以上								82.7%	133	110											86.8%	76	66	77.2%	57	44
徳島県立中央病院	400以上								83.2%	2383	1982								81.6%	705	575	84.1%	772	649	83.7%	906	758

医療の質・医療安全の評価公表等推進事業

一般47

血液培養2セット実施率

(空白):該当なし、有効な登録数値なし、結果数値表示対象外

(\*)全体集計より除外

病院名	許可病床数	2022年度			2023年度			2024年度			2025年度			2025年1-3月			4-6月			7-9月			10-12月				
		* 指標値	分母	分子	* 指標値	分母	分子	* 指標値	分母	分子	* 指標値	分母	分子	* 指標値	分母	分子	* 指標値	分母	分子	* 指標値	分母	分子	* 指標値	分母	分子		
徳島県立三好病院	200以上									96.4%	716	690							95.7%	184	176	96.6%	232	224	96.7%	300	290
香川県立白鳥病院	199以下									93.5%	62	58							96.0%	25	24	91.9%	37	34			
香川県立中央病院	500以上									80.3%	1796	1442							78.3%	525	411	79.0%	553	437	82.7%	718	594
高松市立みんなの病院	300以上									87.6%	654	573							86.4%	206	178	87.3%	228	199	89.1%	220	196
さぬき市民病院	199以下									91.1%	575	524							89.5%	152	136	94.9%	175	166	89.5%	248	222
三豊総合病院	400以上									96.2%	1518	1460							95.1%	450	428	96.3%	485	467	96.9%	583	565
愛媛県立中央病院	600以上									70.6%	2076	1466							68.1%	612	417	69.0%	652	450	73.8%	812	599
田川市立病院	300以上									51.8%	960	497							51.6%	289	149	53.8%	292	157	50.4%	379	191
筑後市立病院	199以下									64.7%	354	229							58.7%	109	64	66.1%	109	72	68.4%	136	93
公立八女総合病院	300以上									86.2%	992	855							85.4%	336	287	84.9%	291	247	87.9%	365	321
佐世保市総合医療センター	500以上									66.8%	2382	1591							66.0%	736	486	63.1%	766	483	70.7%	880	622
長崎みなとメディカルセンター	500以上									57.7%	2105	1214							50.7%	667	338	54.8%	704	386	66.8%	734	490
長崎県対馬病院	200以上									88.4%	897	793							95.5%	266	254	85.6%	305	261	85.3%	326	278
荒尾市立有明医療センター	200以上									52.3%	545	285							56.5%	177	100	52.8%	195	103	47.4%	173	82
球磨郡公立多良木病院	199以下									88.8%	384	341							89.4%	132	118	88.7%	133	118	88.2%	119	105
中津市立中津市民病院	200以上									57.6%	1327	764							56.6%	399	226	53.5%	471	252	62.6%	457	286
宮崎県立宮崎病院	500以上																										
沖縄県立中部病院	500以上									72.9%	5094	3712							68.0%	1790	1217	74.6%	1604	1197	76.4%	1700	1298