

一般46

広域スペクトル抗菌薬使用時細菌培養実施率

$$\text{広域スペクトル抗菌薬使用時細菌培養実施率} = \frac{\text{分母のうち、入院日以降抗菌薬処方日までの間に細菌培養同定検査が実施された患者数}}{\text{広域スペクトルの抗菌薬が処方された退院患者数}}$$

広域スペクトル抗菌薬使用時細菌培養実施率は、広域スペクトル抗菌薬とは、細菌感染症のときに抗菌薬という細菌の繁殖を抑える薬剤を使用します。様々な種類の細菌に効き目を表す薬剤を広域スペクトラム抗菌薬と言います。

指標の説明 抗菌薬を使用する前に、原因となる細菌について知るために培養検査をしているかをみる指標です。高い指標値を目指しています。

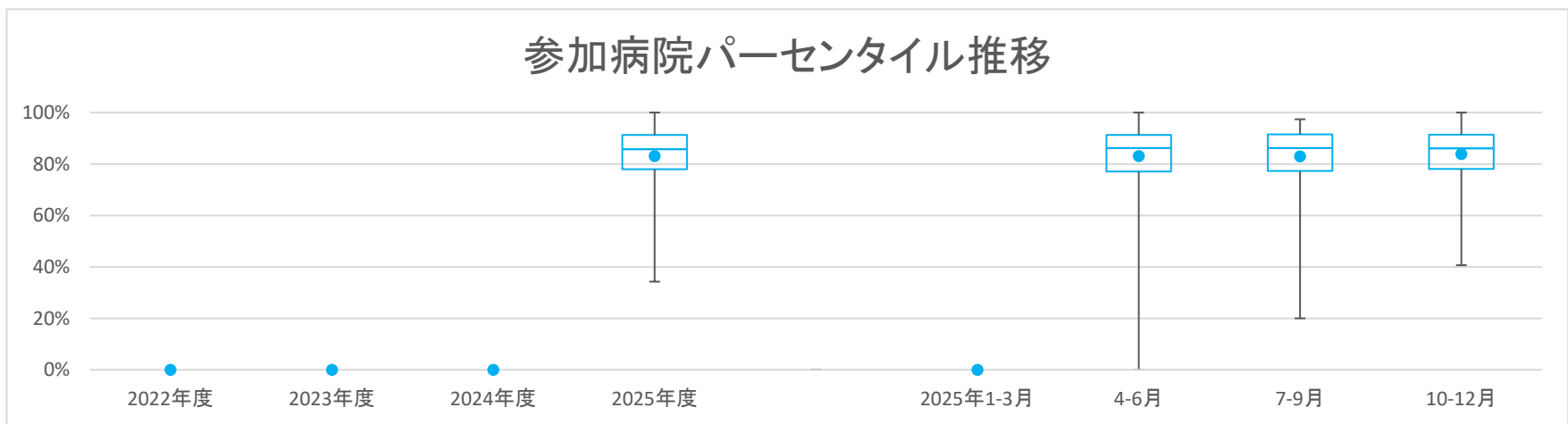
計算について	参考としたガイドライン等	2025年度DPCの評価・検証等に係る調査(退院患者調査)実施説明資料 https://www01.prrism.com/dpc/2025/file/setumei_20250530_2.pdf 令和7年度 病院情報の公表の集計条件等について https://www01.prrism.com/dpc/2025/byoinjoho/07shukeijoken.pdf
	データ除外	なし
	補正などの計算方法	なし
	データ基準日	2026年1月25日

一般46

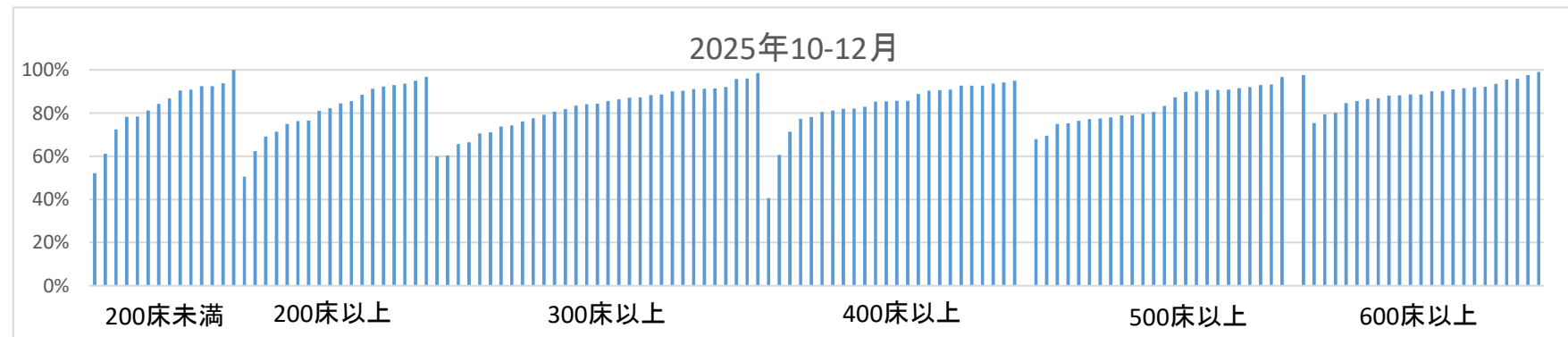
広域スペクトル抗菌薬使用時細菌培養実施率

データのまとめ	対象病院群	精神科標榜なし、総合病院精神科無床、総合病院精神科有床							
	調査期間	2022年度	2023年度	2024年度	2025年度	2025年1-3月	4-6月	7-9月	10-12月
	データ登録病院数				147			140	134
	分母合計				77649			25656	27047
	75パーセンタイル				91.3%		91.3%	91.5%	91.4%
	中央値				85.7%		86.1%	86.2%	86.0%
	25パーセンタイル				78.0%		77.1%	77.3%	78.1%
	平均値				83.0%		83.1%	83.0%	83.8%
	平均値(0を除く)				83.0%		83.7%	83.0%	83.8%

【時系列】●は平均値、他は上方から最大値、75パーセンタイル値、中央値、25パーセンタイル値、最小値 (2025年4月開始)



【直近データ分布】



医療の質・医療安全の評価公表等推進事業

一般46

広域スペクトル抗菌薬使用時細菌培養実施率

(空白):該当なし、有効な登録数値なし、結果数値表示対象外 (*):全体集計より除外

病院名	許可病床数	2022年度			2023年度			2024年度			2025年度			2025年1-3月			4-6月			7-9月			10-12月		
		* 指標値	分母	分子	* 指標値	分母	分子	* 指標値	分母	分子	* 指標値	分母	分子	* 指標値	分母	分子	* 指標値	分母	分子	* 指標値	分母	分子	* 指標値	分母	分子
市立札幌病院	600以上				88.3%	916	809									87.1%	279	243	89.1%	321	286	88.6%	316	280	
市立旭川病院	400以上				89.4%	387	346									90.1%	121	109	87.5%	128	112	90.6%	138	125	
小樽市立病院	300以上				90.7%	473	429									89.1%	137	122	90.6%	159	144	92.1%	177	163	
市立釧路総合病院	500以上				91.3%	183	167												91.3%	183	167				
砂川市立病院	400以上				80.4%	352	283									84.6%	123	104	83.9%	124	104	71.4%	105	75	
市立千歳市民病院	199以下				69.3%	270	187									64.2%	95	61	66.3%	92	61	78.3%	83	65	
苫小牧市立病院	300以上				72.0%	440	317									72.3%	141	102	69.9%	143	100	73.7%	156	115	
名寄市立総合病院	300以上				80.0%	260	208									78.8%	85	67	84.0%	81	68	77.7%	94	73	
青森県立中央病院	500以上				72.0%	1140	821									68.5%	349	239	72.3%	400	289	74.9%	391	293	
青森市民病院	300以上				67.4%	408	275									61.7%	128	79	74.4%	125	93	66.5%	155	103	
つがる総合病院	400以上				60.6%	627	380												60.6%	302	183	60.6%	325	197	
十和田市立中央病院	300以上				82.8%	296	245									86.1%	101	87	81.6%	76	62	80.7%	119	96	
八戸市立市民病院	600以上				90.2%	980	884									88.7%	327	290	90.9%	309	281	91.0%	344	313	
岩手県立胆沢病院	300以上				86.3%	431	372									85.3%	129	110	89.0%	155	138	84.4%	147	124	
岩手県立磐井病院	300以上				79.8%	426	340									81.0%	147	119	79.3%	140	111	79.1%	139	110	
岩手県立大船渡病院	400以上				86.1%	331	285									82.3%	113	93	90.3%	113	102	85.7%	105	90	
岩手県立久慈病院	200以上				63.7%	342	218									60.8%	120	73	58.9%	107	63	71.3%	115	82	
岩手県立中央病院	600以上				88.4%	906	801									88.6%	298	264	86.1%	281	242	90.2%	327	295	
岩手県立中部病院	400以上				82.9%	415	344									82.6%	219	181	83.2%	196	163				
大崎市民病院	500以上				76.2%	1071	816									77.0%	352	271	74.2%	365	271	77.4%	354	274	
栗原市立栗原中央病院	300以上				57.7%	411	237									59.2%	98	58	53.9%	154	83	60.4%	159	96	
みやぎ県南中核病院	300以上				83.8%	320	268									85.1%	87	74	82.2%	101	83	84.1%	132	111	
市立秋田総合病院	300以上				84.4%	524	442									81.6%	163	133	83.1%	195	162	88.6%	166	147	
大館市立総合病院	400以上				79.8%	569	454									78.2%	179	140	79.2%	207	164	82.0%	183	150	
市立横手病院	200以上				68.9%	241	166									64.9%	94	61	79.5%	78	62	62.3%	69	43	
日本海総合病院	500以上				76.1%	1024	779									76.2%	369	281	73.4%	338	248	78.9%	317	250	
山形市立病院済生館	500以上				79.5%	933	742									82.1%	273	224	77.4%	340	263	79.7%	320	255	
公立岩瀬病院	200以上				53.9%	228	123									59.3%	81	48	51.7%	60	31	50.6%	87	44	
公立藤田総合病院	300以上				91.8%	158	145									91.3%	46	42	92.6%	54	50	91.4%	58	53	
茨城県立中央病院	500以上				91.9%	848	779									90.4%	261	236	94.2%	294	277	90.8%	293	266	
北茨城市民病院	199以下				83.2%	179	149									84.2%	57	48	84.9%	53	45	81.2%	69	56	
新小山市民病院	300以上				87.2%	579	505									88.0%	166	146	85.4%	198	169	88.4%	215	190	
桐生厚生総合病院	400以上				90.4%	293	265									90.4%	104	94	87.5%	80	70	92.7%	109	101	
公立富岡総合病院	300以上				80.2%	339	272									79.0%	124	98	86.8%	114	99	74.3%	101	75	
さいたま市立病院	600以上				97.4%	2015	1962									95.1%	327	311	92.7%	327	303	99.0%	1361	1348	
川口市立医療センター	500以上				76.0%	886	673									75.6%	271	205	74.0%	292	216	78.0%	323	252	
千葉市立海浜病院	200以上				93.2%	146	136									91.3%	46	42	94.3%	53	50	93.6%	47	44	
船橋市立医療センター	400以上				94.0%	403	379									92.9%	85	79	95.2%	146	139	93.6%	172	161	
松戸市立総合医療センター	600以上				86.7%	166	144									86.7%	166	144							
国保旭中央病院	600以上				88.6%	1534	1359									88.7%	505	448	89.1%	494	440	88.0%	535	471	
君津中央病院	600以上				86.4%	590	510									88.7%	195	173	84.1%	195	164	86.5%	200	173	
東京都健康長寿医療センター	500以上				91.9%	780	717									91.6%	262	240	93.4%	271	253	90.7%	247	224	
市立青梅総合医療センター	500以上				75.3%	1009	760									75.4%	313	236	73.9%	310	229	76.4%	386	295	
町田市民病院	400以上				69.5%	568	395									60.9%	225	137	73.1%	171	125	77.3%	172	133	
公立昭和病院	400以上				82.7%	782	647									83.1%	242	201	79.7%	266	212	85.4%	274	234	
川崎市立川崎病院	600以上				90.8%	1070	972									91.3%	323	295	89.2%	362	323	91.9%	385	354	
川崎市立多摩病院	300以上				86.6%	580	502									87.5%	289	253				85.6%	291	249	
茅ヶ崎市立病院	400以上				79.8%	890	710									80.1%	251	201	81.6%	288	235	78.1%	351	274	
藤沢市民病院	500以上				91.0%	807	734									93.3%	270	252	89.7%	263	236	89.8%	274	246	
横須賀市立総合医療センター	400以上				91.2%	512	467									92.0%	150	138	91.5%	177	162	90.3%	185	167	
神奈川リハビリテーション病院	300以上				36.4%	11	4									0.0%	1	0	20.0%	5	1	60.0%	5	3	
静岡県立総合病院	600以上				92.5%	1347	1246									92.3%	455	420	93.7%	446	418	91.5%	446	408	
静岡県立静岡病院	500以上				95.0%	736	699									94.0%	249	234	94.2%	242	228	96.7%	245	237	
磐田市立総合病院	500以上				74.5%	294	219									74.5%	294	219							
菊川市立総合病院	200以上				85.7%	112	96									84.6%	39	33	91.7%	36	33	81.1%	37	30	
公立森町病院	199以下				90.3%	155	140									89.3%	56	50	90.9%	44	40	90.9%	55	50	
中東遠総合医療センター	500以上				95.4%	239	228									95.2%	124	118	95.7%	115	110				
新潟県立加茂病院	199以下				57.4%	136	78									65.1%	43	28	55.3%	47	26	52.2%	46	24	
新潟県立新発田病院	500以上				71.4%	810	578									73.9%	276	204	72.3%	260	188	67.9%	274	186	
新潟県立中央病院	500以上				82.3%	690	568									86.7%	225	195	79.9%	234	187	80.5%	231	186	
新潟県立十日町病院	200以上				71.7%	466	334									64.9%	174	113	82.2%	146	120	69.2%	146	101	
石川県立中央病院	600以上				82.7%	816	675									78.2%	262	205	82.7%	272	225	86.9%	282	245	
公立能登総合病院	400以上				51.1%	446	228									65.9%	126	83	51.4%	138	71	40.7%	182	74	
公立羽咋病院	199以下				34.3%	108	37												34.3%	108	37				
公立松任石川中央病院	300以上				83.0%	358	297									76.4%	123	94	85.5%	110	94	87.2%	125	109	
加賀市医療センター	300以上				91.1%	415	378									92.3%	142	131	94.3%	123	116	87.3%	150	131	

医療の質・医療安全の評価公表等推進事業

一般46

広域スペクトル抗菌薬使用時細菌培養実施率

(空白):該当なし、有効な登録数値なし、結果数値表示対象外 (*):全体集計より除外

病院名	許可病床数	2022年度			2023年度			2024年度			2025年度			2025年1-3月			4-6月			7-9月			10-12月				
		* 指標値	分母	分子	* 指標値	分母	分子	* 指標値	分母	分子	* 指標値	分母	分子	* 指標値	分母	分子	* 指標値	分母	分子	* 指標値	分母	分子	* 指標値	分母	分子		
福井県立病院	600以上									77.7%	1138	884							80.2%	363	291	77.6%	401	311	75.4%	374	282
杉田玄白記念公立小浜病院	400以上									86.3%	233	201							86.1%	79	68	91.4%	70	64	82.1%	84	69
長野県立木曾病院	199以下									100.0%	5	5							100.0%	1	1				100.0%	4	4
長野県立信州医療センター	200以上									78.9%	332	262							82.4%	108	89	78.1%	96	75	76.6%	128	98
市立大町総合病院	199以下									94.8%	134	127							95.8%	48	46	95.7%	46	44	92.5%	40	37
岡谷市民病院	200以上									81.9%	171	140							83.1%	59	49	77.8%	54	42	84.5%	58	49
佐久市立国保浅間総合病院	200以上									85.5%	62	53													85.5%	62	53
長野市民病院	400以上									86.5%	623	539							84.3%	198	167	86.3%	219	189	88.8%	206	183
松本市立病院	199以下									74.2%	128	95							76.6%	64	49	71.9%	64	46			
昭和伊南総合病院	300以上									70.9%	244	173							67.9%	78	53	73.3%	90	66	71.1%	76	54
国保依田窪病院	199以下									94.9%	39	37							100.0%	12	12	90.9%	11	10	93.8%	16	15
岐阜県総合医療センター	600以上									92.3%	365	337							95.7%	115	110	89.4%	123	110	92.1%	127	117
大垣市民病院	600以上									88.0%	934	822							89.3%	300	268	86.3%	320	276	88.5%	314	278
岐阜市民病院	500以上									88.7%	868	770							91.0%	301	274	81.9%	282	231	93.0%	285	265
春日井市民病院	500以上									90.2%	735	663							88.3%	248	219	92.6%	230	213	89.9%	257	231
小牧市民病院	500以上									90.3%	1006	908							90.3%	330	298	88.8%	322	286	91.5%	354	324
津島市民病院	300以上									95.0%	241	229							90.3%	93	84	97.4%	77	75	98.6%	71	70
豊橋市民病院	600以上									84.1%	1273	1070							85.3%	441	376	81.1%	402	326	85.6%	430	368
西尾市民病院	300以上									92.1%	165	152							91.9%	62	57	93.5%	46	43	91.2%	57	52
碧南市民病院	200以上									71.3%	143	102							67.1%	73	49	75.7%	70	53			
公立西知多総合病院	400以上									85.2%	636	542							85.4%	137	117	84.7%	248	210	85.7%	251	215
公立陶生病院	600以上									96.4%	803	774							95.0%	280	266	96.7%	270	261	97.6%	253	247
松阪市民病院	300以上									72.7%	565	411							76.7%	159	122	71.8%	202	145	70.6%	204	144
市立長浜病院	500以上									76.9%	507	390							77.1%	179	138	76.5%	153	117	77.1%	175	135
彦根市立病院	400以上									86.5%	474	410							89.1%	129	115	88.4%	164	145	82.9%	181	150
公立甲賀病院	400以上									79.9%	542	433							81.6%	179	146	77.1%	188	145	81.1%	175	142
高島市民病院	200以上									82.3%	96	79													82.3%	96	79
京都市立病院	500以上									92.4%	513	474							92.9%	156	145	90.9%	165	150	93.2%	192	179
亀岡市立病院	199以下									78.3%	69	54							75.0%	20	15	71.4%	28	20	90.5%	21	19
大阪急性期・総合医療センター	600以上									96.0%	1185	1138							97.3%	377	367	95.3%	382	364	95.5%	426	407
大阪府立十三市民病院	200以上									74.9%	227	170							73.4%	64	47	74.7%	83	62	76.3%	80	61
大阪府立総合医療センター	600以上									90.2%	1395	1258							92.1%	454	418	90.3%	464	419	88.3%	477	421
市立池田病院	300以上									91.6%	548	502							89.1%	165	147	94.2%	191	180	91.1%	192	175
市立東大阪医療センター	500以上									* 97.2%	399556	388291							99.2%	132	131				* 97.2%	399424	388160
箕面市立病院	300以上									91.5%	401	367							93.3%	119	111	91.6%	131	120	90.1%	151	136
八尾市立病院	300以上									91.0%	344	313							93.2%	117	109	89.3%	103	92	90.3%	124	112
兵庫県立淡路医療センター	400以上									95.3%	593	565							95.0%	201	191	95.9%	193	185	95.0%	199	189
兵庫県立加古川医療センター	300以上									92.8%	208	193							92.9%	112	104	92.7%	96	89			
兵庫県立尼崎総合医療センター	600以上									92.3%	1188	1096							92.7%	381	353	90.7%	420	381	93.5%	387	362
神戸市立医療センター中央市民病院	600以上									95.1%	1923	1828							94.0%	587	552	95.1%	631	600	95.9%	705	676
明石市立市民病院	300以上									87.8%	403	354							90.0%	120	108	87.3%	166	145	86.3%	117	101
赤穂市民病院	300以上									75.4%	374	282							76.5%	136	104	73.7%	133	98	76.2%	105	80
市立芦屋病院	199以下									91.3%	218	199							88.7%	71	63	92.6%	68	63	92.4%	79	73
市立伊丹病院	400以上									92.8%	529	491							92.1%	164	151	92.0%	176	162	94.2%	189	178
三田市民病院	300以上									81.8%	400	327							72.9%	133	97	88.6%	140	124	83.5%	127	106
宝塚市立病院	400以上									94.8%	211	200							94.9%	59	56	97.1%	69	67	92.8%	83	77
西宮市立中央病院	200以上									90.8%	292	265							90.7%	107	97	90.3%	93	84	91.3%	92	84
西脇市立西脇病院	300以上									81.7%	436	356							82.0%	128	105	81.2%	170	138	81.9%	138	113
加古川中央市民病院	600以上									81.5%	416	339										82.4%	245	202	80.1%	171	137
公立豊岡病院組合立豊岡病院	500以上									91.3%	472	431							91.7%	181	166	91.3%	149	136	90.8%	142	129
北播磨総合医療センター	400以上									91.6%	586	537							89.9%	188	169	92.1%	191	176	92.8%	207	192
奈良県総合医療センター	500以上									91.0%	279	254							91.0%	279	254						
国保中央病院	200以上									78.5%	65	51							77.8%	36	28	79.3%	29	23			
橋本市立病院	300以上									53.8%	225	121							54.0%	100	54	53.6%	125	67			
鳥根県立中央病院	500以上									93.7%	780	731							94.8%	249	236	94.3%	265	250	92.1%	266	245
隠岐広域連合立隠岐島前病院	199以下									87.9%	33	29										92.9%	14	13	84.2%	19	16
瀬戸内市立瀬戸内市民病院	199以下									71.9%	64	46							76.9%	26	20	75.0%	20	15	61.1%	18	11
県立広島病院	600以上									82.0%	1303	1068							82.5%	400	330	78.6%	430	338	84.6%	473	400
広島市立北部医療センター安佐市民病院	400以上									80.0%	848	678							79.7%	276	220	79.6%	280	223	80.5%	292	235
広島市立広島市民病院	600以上									89.5%	721	645							89.6%	222	199	88.7%	238	211	90.0%	261	235
尾道市立市民病院	200以上									86.2%	345	307							86.2%	116	100	91.8%	134	123	88.4%	95	84
福山市民病院	500以上									89.8%	882	792							91.2%	251	229	91.5%	293	268	87.3%	338	295
山口県立総合医療センター	500以上									74.1%	930	689							74.1%	286	212	72.9%	306	223	75.1%	338	254
光市立光総合病院	200以上									75.8%	153	116							80.6%	36	29	73.8%	61	45	75.0%	56	42
徳島県立中央病院	400以上									91.5%	661	605							95.2%	210	200	88.7%	222	197	90.8%	229	208
徳島県立三好病院	200以上									93.6%	219	205							90.9%	55	50	96.2%	79	76	92.9%	85	79

医療の質・医療安全の評価公表等推進事業

一般46

広域スペクトル抗菌薬使用時細菌培養実施率

(空白):該当なし、有効な登録数値なし、結果数値表示対象外

(*)全体集計より除外

病院名	許可病床数	2022年度			2023年度			2024年度			2025年度			2025年1-3月			4-6月			7-9月			10-12月		
		* 指標値	分母	分子	* 指標値	分母	分子	* 指標値	分母	分子	* 指標値	分母	分子	* 指標値	分母	分子	* 指標値	分母	分子	* 指標値	分母	分子	* 指標値	分母	分子
香川県立白鳥病院	199以下									67.3%	52	35								54.5%	22	12	76.7%	30	23
香川県立中央病院	500以上									85.4%	862	736								86.3%	277	239	86.7%	286	248
高松市立みんなの病院	300以上									63.9%	593	379								59.8%	204	122	66.5%	200	133
さぬき市民病院	199以下									85.2%	209	178								82.0%	61	50	86.2%	65	56
三豊総合病院	400以上									82.4%	735	606								82.0%	217	178	79.7%	246	196
愛媛県立中央病院	600以上									82.4%	675	556								84.1%	195	164	84.4%	218	184
田川市立病院	300以上									94.4%	196	185								93.5%	46	43	92.7%	55	51
筑後市立病院	199以下									68.1%	298	203								63.5%	96	61	67.7%	93	63
公立八女総合病院	300以上									95.7%	186	178								94.2%	69	65	97.0%	66	64
佐世保市総合医療センター	500以上									79.7%	1307	1042								78.0%	441	344	82.5%	411	339
長崎みなとメディカルセンター	500以上									72.5%	792	574								74.4%	254	189	73.5%	279	205
長崎県対馬病院	200以上									90.7%	279	253								91.1%	101	92	89.0%	100	89
荒尾市立有明医療センター	200以上									96.4%	224	216								95.6%	68	65	96.8%	93	90
球磨郡公立多良木病院	199以下									82.7%	162	134								81.0%	58	47	88.7%	53	47
中津市立中津市民病院	200以上									95.6%	321	307								95.9%	98	94	96.1%	103	99
沖縄県立中部病院	500以上									95.7%	680	651								94.3%	246	232	95.5%	220	210