

## 一般45

## せん妄ハイリスク患者ケア実施率

$$\text{せん妄ハイリスク患者ケア実施率} = \frac{\text{分母のうち、せん妄ハイリスク患者ケアを実施した患者数}}{\text{新規入院患者のうち70歳以上、または、入院中に全身麻酔手術のあった患者数}}$$

せん妄ハイリスク患者ケア実施率とは せん妄とは、発熱や脱水などの体調の変化、入院などの環境の変化、手術などの体への負担などで意識の鈍麻、昼夜逆転、日にちや場所の認識のズレ、不眠など、心と行動の変化をきたす状態です。

## 指標の説明

高齢者やアルコール多飲、せん妄の既往、リスクとなる薬剤、全身麻酔などの場合に、せん妄を起こすリスクが高まることが知られています。このため、入院した時点で、前述のような背景があるかどうか確認し、場合によっては環境を整えることで、対応することが望ましいとされています。せん妄ハイリスク患者ケア実施率は高齢者等、ハイリスク背景のある入院時に一定の評価がなされているかを見る指標です。

## 計算について

参考としたガイドライン等

医科点数表の解釈 令和6年6月版(社会保険研究所)

データ除外

なし

補正などの計算方法

なし

データ基準日

2026年1月25日

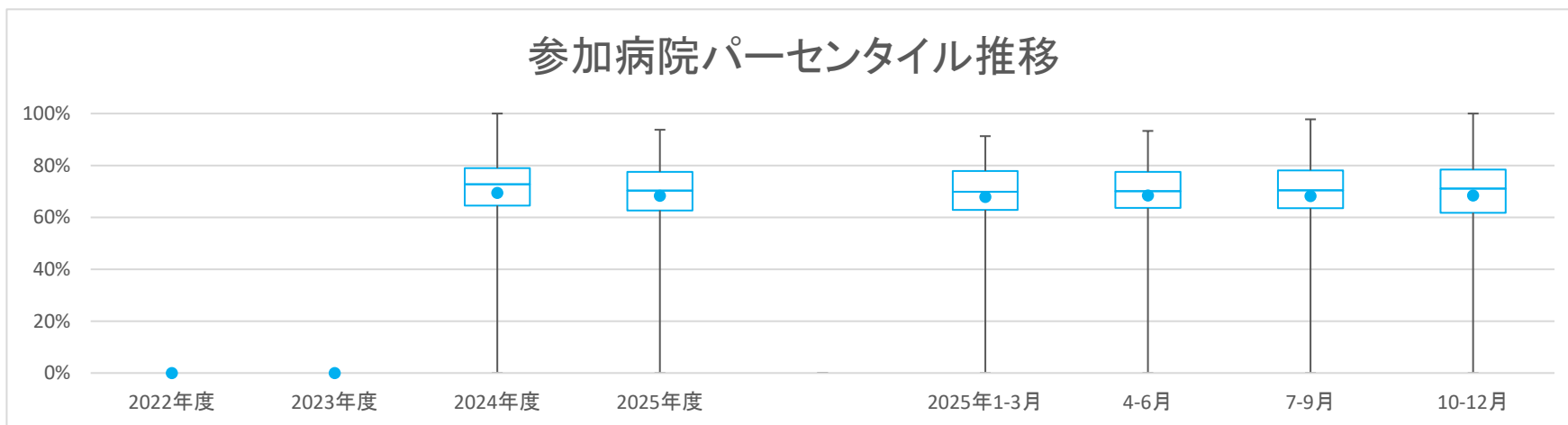
医療の質・医療安全の評価公表等推進事業

一般45

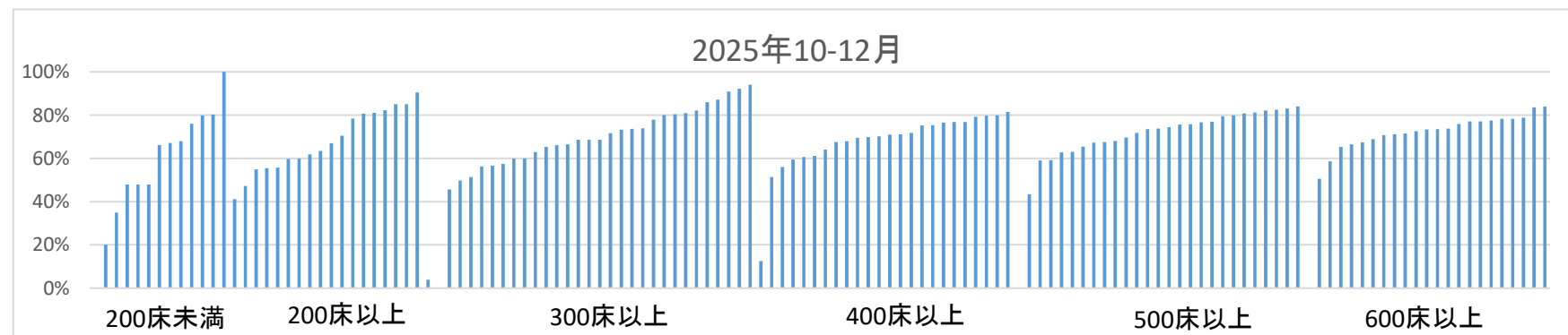
せん妄ハイリスク患者ケア実施率

データのまとめ	対象病院群	精神科標榜なし、総合病院精神科無床、総合病院精神科有床							
	調査期間	2022年度	2023年度	2024年度	2025年度	2025年1-3月	4-6月	7-9月	10-12月
	データ登録病院数			156	143	142	141	138	133
	分母合計			837090	612584	201615	207397	205192	207531
	75パーセンタイル			78.9%	77.6%	77.9%	77.6%	78.1%	78.4%
	中央値			72.7%	70.3%	69.8%	70.1%	70.4%	71.0%
	25パーセンタイル			64.5%	62.7%	62.9%	63.6%	63.5%	61.8%
	平均値			69.4%	68.3%	67.9%	68.4%	68.2%	68.4%
	平均値(0を除く)			70.3%	68.7%	68.4%	68.9%	68.7%	69.0%

【時系列】●は平均値、他は上方から最大値、75パーセンタイル値、中央値、25パーセンタイル値、最小値 (2024年4月開始)



【直近データ分布】





医療の質・医療安全の評価公表等推進事業

一般45

せん妄ハイリスク患者ケア実施率  
 (空白):該当なし、有効な登録数値なし、結果数値表示対象外 (\*):全体集計より除外

病院名	許可病床数	2022年度			2023年度			2024年度			2025年度			2025年1-3月			4-6月			7-9月			10-12月		
		* 指標値	分母	分子	* 指標値	分母	分子	* 指標値	分母	分子	* 指標値	分母	分子	* 指標値	分母	分子	* 指標値	分母	分子	* 指標値	分母	分子	* 指標値	分母	分子
公立羽咋病院	199以下				69.3%	1161	804	66.4%	372	247			63.2%	345	218			66.4%	372	247					
公立松任石川中央病院	300以上				80.0%	5436	4351	* 53.8%	4141	2229			79.0%	1311	1036	78.9%	1377	1086	77.3%	1327	1026	*	8.1%	1437	117
加賀市医療センター	300以上				75.0%	3854	2891	68.6%	2605	1787			69.8%	865	604	70.1%	853	598	67.1%	841	564		68.6%	911	625
福井県立病院	600以上				75.4%	7610	5739	69.1%	6748	4663			70.9%	2042	1448	70.7%	2173	1537	65.5%	2247	1472		71.0%	2328	1654
杉田玄白記念公立小浜病院	400以上				73.1%	2961	2165	69.0%	2058	1420			63.3%	686	434	67.6%	689	466	69.6%	639	445		69.7%	730	509
長野県立木曾病院	199以下				64.3%	913	587	* 61.7%	47	29						* 25.0%	24	6					100.0%	23	23
長野県立信州医療センター	200以上				64.1%	3550	2276	61.7%	2732	1687			56.1%	911	511	58.8%	901	530	62.9%	855	538		63.4%	976	619
飯田市立病院	400以上				65.4%	2971	1944																		
市立大町総合病院	199以下				76.8%	1999	1536	53.7%	1476	793			74.6%	485	362	64.8%	457	296	49.7%	501	249		47.9%	518	248
岡谷市民病院	200以上				71.6%	2394	1713	71.2%	1412	1006			66.8%	539	360	72.3%	477	345	70.9%	444	315		70.5%	491	346
佐久市立国保浅間総合病院	200以上				61.5%	2615	1609	59.7%	635	379			56.6%	659	373								59.7%	635	379
長野市民病院	400以上				69.0%	7629	5264	67.9%	5701	3870			66.5%	1874	1247	67.7%	1836	1243	68.1%	1853	1261		67.9%	2012	1366
松本市立病院	199以下				49.1%	2019	992	42.4%	1085	460			34.4%	454	156	39.3%	535	210	45.5%	550	250				
昭和伊南総合病院	300以上				79.3%	2212	1754	72.9%	1800	1313			75.3%	588	443	79.5%	614	488	72.9%	605	441		66.1%	581	384
国保依田窪病院	199以下				68.2%	984	671	54.6%	818	447			60.6%	241	146	57.5%	261	150	58.1%	296	172		47.9%	261	125
岐阜県総合医療センター	600以上				70.3%	9813	6897	72.6%	7446	5407			71.6%	2312	1656	72.0%	2471	1778	72.0%	2436	1755		73.8%	2539	1874
大垣市民病院	600以上				74.7%	12046	8995	76.4%	8893	6790			73.8%	2870	2118	76.5%	2823	2160	76.8%	2870	2204		75.8%	3200	2426
岐阜市民病院	500以上				59.2%	8083	4789	59.5%	6190	3684			68.2%	1982	1351	66.8%	2036	1361	52.5%	2028	1064		59.2%	2126	1259
総合病院中津川市民病院	300以上				77.7%	3971	3085						73.6%	971	715										
春日井市民病院	500以上				75.0%	8555	6414	80.7%	7629	6159			75.6%	2366	1789	79.4%	2478	1967	81.6%	2512	2049		81.2%	2639	2143
小牧市民病院	500以上				73.8%	6461	4770	77.0%	6627	5106			73.1%	2018	1476	77.3%	2198	1698	77.2%	2147	1657		76.7%	2282	1751
津島市民病院	300以上				78.9%	3957	3123	82.4%	3000	2473			76.7%	1088	834	79.7%	1013	807	81.6%	965	787		86.0%	1022	879
豊橋市民病院	600以上				77.9%	12365	9633	78.4%	9283	7282			78.0%	3030	2364	79.1%	2989	2365	79.1%	3103	2456		77.1%	3191	2461
西尾市民病院	300以上				78.1%	3597	2811	72.0%	2828	2036			76.7%	893	685	73.0%	894	653	71.4%	894	638		71.6%	1040	745
碧南市民病院	200以上				72.7%	2842	2065	74.7%	1417	1059			73.5%	733	539	71.4%	700	500	78.0%	717	559				
公立西知多総合病院	400以上				75.1%	6725	5049	75.3%	4427	3332			74.9%	1638	1227	74.8%	1103	825	75.7%	1602	1213		75.1%	1722	1294
公立陶生病院	600以上				83.3%	10328	8604	83.4%	7582	6321			81.0%	2569	2081	83.4%	2556	2131	82.7%	2459	2034		84.0%	2567	2156
松阪市民病院	300以上				70.3%	4015	2824	63.2%	2778	1757			65.4%	984	644	66.0%	923	609	64.1%	894	573		59.8%	961	575
市立長浜病院	500以上							70.6%	5458	3852						69.5%	1677	1166	68.3%	1873	1280		73.7%	1908	1406
彦根市立病院	400以上				19.0%	5494	1044	13.6%	4451	607			14.3%	1386	198	14.9%	1419	212	13.6%	1482	202		12.5%	1550	193
公立甲賀病院	400以上				63.9%	4543	2904	55.2%	3569	1969			59.9%	1049	628	56.4%	1194	673	53.1%	1188	631		56.0%	1187	665
高島市民病院	200以上							80.7%	590	476													80.7%	590	476
京都市立病院	500以上				78.6%	7799	6133	75.4%	6427	4848			78.0%	2114	1649	75.5%	2091	1579	75.0%	2096	1572		75.8%	2240	1697
亀岡市立病院	199以下				0.0%	1220	0	0.0%	1010	0			0.0%	297	0	0.0%	349	0	0.0%	341	0		0.0%	320	0
大阪急性期・総合医療センター	600以上				83.3%	8881	7398	82.9%	8817	7305						83.0%	2947	2446	81.9%	2844	2329		83.6%	3026	2530
大阪市立十三市民病院	200以上				81.4%	1743	1419	81.2%	1407	1142			80.8%	447	361	82.4%	415	342	80.2%	485	389		81.1%	507	411
大阪市立総合医療センター	600以上				71.4%	14108	10075	69.1%	10904	7534			72.0%	3527	2540	70.4%	3597	2534	67.9%	3606	2450		68.9%	3701	2550
市立池田病院	300以上				76.0%	6686	5080	82.0%	5168	4240			80.8%	1660	1341	82.4%	1680	1384	81.7%	1738	1420		82.1%	1750	1436
堺市立総合医療センター	400以上				80.0%	6552	5239																		
市立東大阪医療センター	500以上				83.3%	9224	7688	* 85.7%	121290	103902			85.5%	2250	1924	82.9%	2260	1874					* 85.7%	119030	102028
箕面市立病院	300以上				85.9%	4702	4038	91.2%	3671	3347			85.8%	1116	957	88.5%	1119	990	92.6%	1253	1160		92.1%	1299	1197
八尾市立病院	300以上				81.4%	6618	5385	78.6%	5243	4121			79.1%	1597	1264	79.3%	1713	1358	78.7%	1748	1375		77.9%	1782	1388
兵庫県立淡路医療センター	400以上				56.9%	6119	3484	65.8%	4645	3057			54.1%	1494	808	60.3%	1526	920	67.5%	1482	1000		69.5%	1637	1137
兵庫県立加古川医療センター	300以上				72.6%	5666	4115	65.7%	2435	1599			66.5%	1353	900	64.8%	1232	798	66.6%	1203	801				
兵庫県立尼崎総合医療センター	600以上				71.7%	13930	9988	72.8%	10741	7815			71.4%	3309	2364	72.3%	3479	2517	72.5%	3645	2642		73.4%	3617	2656
神戸市立医療センター中央市民病院	600以上				77.5%	12684	9835	76.1%	9991	7607			77.1%	3186	2457	76.6%	3187	2442	79.3%	3368	2670		72.6%	3436	2495
明石市立市民病院	300以上				73.7%	4384	3233	60.2%	3489	2099			67.7%	1093	740	67.4%	1077	726	57.5%	1213	698		56.3%	1199	675
赤穂市民病院	300以上				83.5%	2859	2388	86.2%	2103	1812			83.1%	667	554	86.8%	667	579	84.6%	701	593		87.1%	735	640
市立芦屋病院	199以下				35.4%	2988	1058	34.8%	2249	782			36.5%	745	272	35.1%	736	258	34.3%	752	258		35.0%	761	266
市立伊丹病院	400以上				61.6%	7177	4421	61.0%	5650	3444			59.7%	1810	1081	62.9%	1743	1096	60.8%	1895	1152		59.4%	2012	1196
三田市民病院	300以上				77.4%	5036	3897	73.4%	4417	3242			75.1%	1293	971	73.9%	1381	1020	73.1%	1470	1075		73.2%	1566	1147
宝塚市立病院	400以上				72.0%	7862	5658	72.9%	5874	4280			69.8%	1956	1366	70.0%	2025	1418	72.0%	1944	1400		76.7%	1905	1462
西宮市立中央病院	200以上				54.6%	2458	1342	56.3%	1727	972															

医療の質・医療安全の評価公表等推進事業

一般45

せん妄ハイリスク患者ケア実施率  
 (空白):該当なし、有効な登録数値なし、結果数値表示対象外 (\*):全体集計より除外

病院名	許可病床数	2022年度			2023年度			2024年度			2025年度			2025年1-3月			4-6月			7-9月			10-12月		
		* 指標値	分母	分子	* 指標値	分母	分子	* 指標値	分母	分子	* 指標値	分母	分子	* 指標値	分母	分子	* 指標値	分母	分子	* 指標値	分母	分子	* 指標値	分母	分子
広島市立広島市民病院	600以上				79.1%	13499	10672	78.5%	10373	8145	79.7%	3359	2677	79.4%	3445	2735	78.7%	3401	2676	77.5%	3527	2734			
尾道市立市民病院	200以上				74.9%	3519	2636	66.5%	2628	1747	66.6%	858	571	67.8%	832	564	64.8%	906	587	67.0%	890	596			
福山市市民病院	500以上				78.5%	8707	6831	74.1%	6685	4951	58.5%	2064	1207	62.5%	2216	1385	77.1%	2260	1743	82.5%	2209	1823			
安芸太田病院	199以下				100.0%	2	2																		
山口県立総合医療センター	500以上				81.6%	7471	6100	79.9%	5565	4446	80.2%	1865	1496	80.0%	1797	1437	80.3%	1811	1455	79.4%	1957	1554			
光市立光総合病院	200以上				44.3%	1004	445	70.3%	1416	996	37.2%	554	206	65.7%	461	303	63.5%	493	313	82.3%	462	380			
徳島県立中央病院	400以上				76.7%	7076	5425	76.4%	5524	4222	75.1%	1806	1357	75.0%	1763	1322	77.8%	1826	1420	76.5%	1935	1480			
徳島県立三好病院	200以上				80.2%	2881	2312	80.9%	1857	1502	80.5%	658	530	81.5%	577	470	83.1%	610	507	78.4%	670	525			
香川県立白鳥病院	199以下				64.9%	1149	746	69.2%	520	360	62.4%	274	171	70.0%	260	182	68.5%	260	178						
香川県立中央病院	500以上				84.1%	8094	6811	83.2%	6097	5071	83.7%	1986	1663	84.1%	1988	1671	82.5%	1980	1633	83.0%	2129	1767			
坂出市立病院	199以下				68.9%	3316	2286				65.2%	856	558												
高松市立みんなの病院	300以上				69.0%	4045	2793	66.2%	2980	1974	65.2%	1022	666	65.7%	962	632	66.5%	1004	668	66.5%	1014	674			
さぬき市民病院	199以下				58.6%	1627	953	60.8%	1299	790	54.3%	418	227	54.8%	405	222	59.9%	444	266	67.1%	450	302			
三豊総合病院	400以上				73.3%	5986	4387	69.0%	4840	3338	65.0%	1553	1009	69.4%	1494	1037	70.1%	1595	1118	67.6%	1751	1183			
愛媛県立中央病院	600以上				72.5%	10692	7753	72.8%	7977	5808	70.2%	2570	1804	72.8%	2611	1901	72.2%	2600	1878	73.4%	2766	2029			
市立八幡浜総合病院	200以上				83.7%	1708	1429				73.0%	597	436												
西予市立野村病院	199以下				78.9%	470	371																		
大牟田市立病院	300以上				61.0%	4738	2888				60.9%	1140	694												
田川市立病院	300以上				62.7%	2865	1795	50.9%	2387	1214	47.7%	705	336	50.4%	744	375	52.4%	801	420	49.8%	842	419			
筑後市立病院	199以下				79.8%	2496	1993	77.2%	1834	1415	77.0%	617	475	75.8%	586	444	75.6%	611	462	79.9%	637	509			
公立八女総合病院	300以上				64.2%	3479	2232	59.5%	2449	1457	55.7%	889	495	57.2%	828	474	61.3%	812	498	60.0%	809	485			
佐世保市総合医療センター	500以上				44.0%	7884	3472	67.6%	6137	4148	79.8%	1839	1468	71.1%	2052	1458	64.4%	2044	1317	67.3%	2041	1373			
長崎みなとメディカルセンター	500以上				82.2%	6055	4980	75.7%	5069	3836	85.1%	1579	1343	85.3%	1664	1420	74.5%	1662	1239	67.5%	1743	1177			
長崎県対馬病院	200以上				67.0%	1827	1224	61.0%	1414	862	63.6%	429	273	62.3%	472	294	58.9%	487	287	61.8%	455	281			
荒尾市立有明医療センター	200以上				87.6%	3263	2858	85.1%	2848	2425	85.4%	852	728	85.6%	884	757	84.9%	952	808	85.0%	1012	860			
球磨郡公立多良木病院	199以下				55.6%	1619	900	69.5%	1217	846	49.2%	396	195	58.6%	432	253	75.1%	394	296	76.0%	391	297			
大分県立病院	500以上				75.7%	1803	1364																		
中津市立中津市民病院	200以上				45.2%	4445	2008	55.0%	3597	1979	44.8%	1096	491	51.5%	1094	563	58.3%	1227	715	54.9%	1276	701			
宮崎県立宮崎病院	500以上				82.5%	5432	4481	79.8%	3371	2690	77.5%	1208	936	80.3%	1099	883	82.1%	1148	943	76.9%	1124	864			
沖縄県立中部病院	500以上				34.9%	4580	1599	33.8%	4814	1628	31.8%	1543	491	29.0%	1592	462	29.1%	1625	473	43.4%	1597	693			
沖縄県立宮古病院	200以上				49.5%	648	321																		