

## 一般44

## 点滴抗生物質微生物検査実施率

$$\text{点滴抗生物質微生物検査実施率} = \frac{\text{分母のうち、微生物学的検査判断料が算定された症例数}}{\text{点滴抗生物質が4日以上実施された入院患者数}}$$

点滴抗生物質微生物検査実施率とは

微生物学的検査判断料とは、細菌の検出等を目的とし、喀痰や血液などの検査をした際に算定されるものです。

指標の説明

細菌感染症の際には抗生物質が点滴などで投与されます。原因となっている細菌に対して適切な抗生物質の投与が望ましいとされます。原因となっている細菌について検査をされているかを見ている指標です。

計算について

参考としたガイドライン等	なし
データ除外	なし
補正などの計算方法	なし
データ基準日	2026年1月25日

医療の質・医療安全の評価公表等推進事業

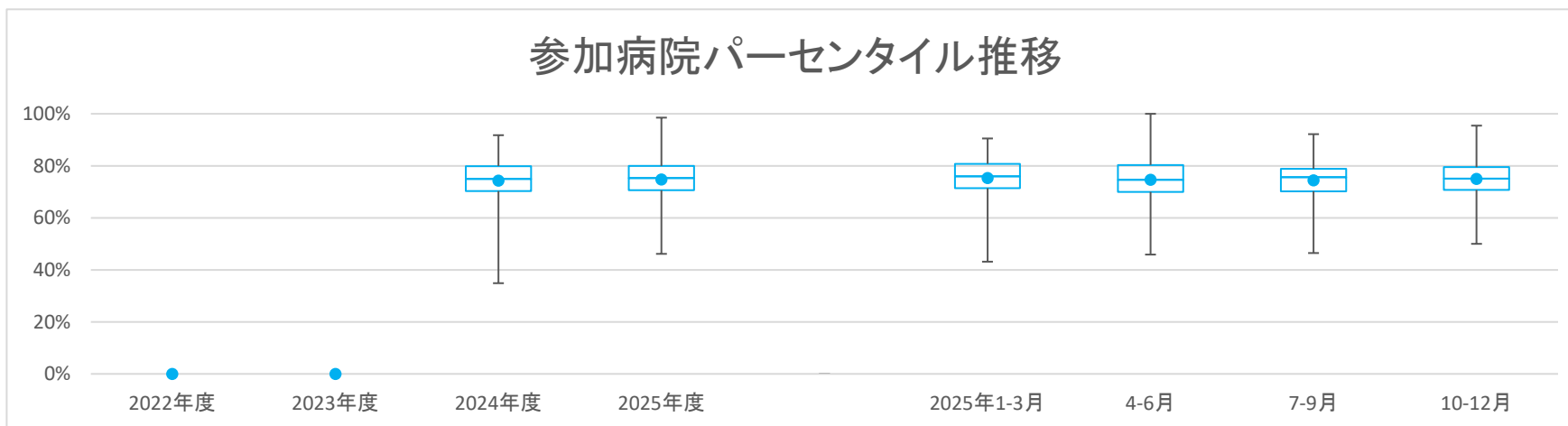
一般44

点滴抗生物質微生物検査実施率

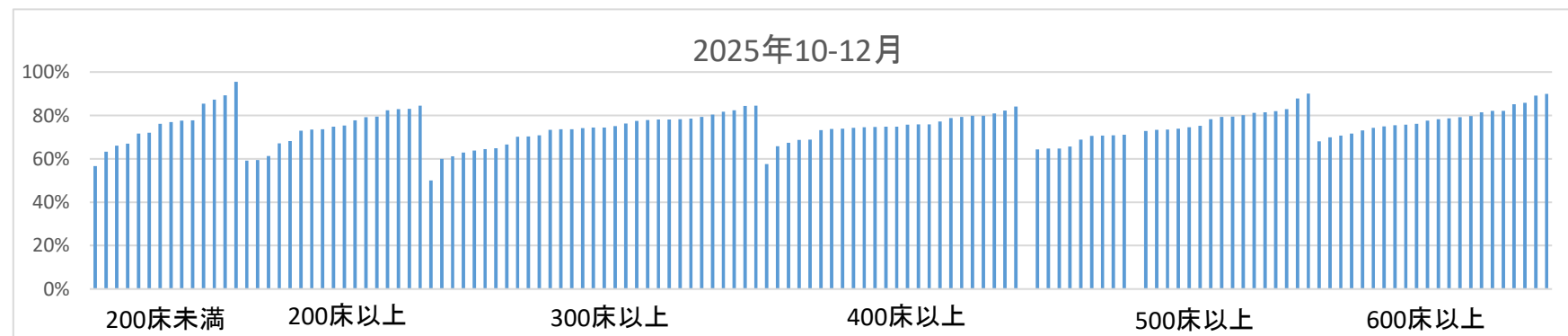
データのまとめ	対象病院群 調査期間	精神科標榜なし、総合病院精神科無床、総合病院精神科有床							
		2022年度	2023年度	2024年度	2025年度	2025年1-3月	4-6月	7-9月	10-12月
	データ登録病院数			154	144	142	140	137	133
	分母合計			306336	216382	73803	73542	72250	72007
	75パーセンタイル			79.9%	79.9%	80.8%	80.4%	78.9%	79.5%
	中央値			75.0%	75.3%	75.9%	74.7%	75.6%	75.1%
	25パーセンタイル			70.3%	70.6%	71.4%	70.0%	70.2%	70.7%
	平均値			74.3%	74.8%	75.3%	74.7%	74.4%	74.9%
	平均値(0を除く)			74.3%	74.8%	75.3%	74.7%	74.4%	74.9%

【時系列】●は平均値、他は上方から最大値、75パーセンタイル値、中央値、25パーセンタイル値、最小値

2024年4月開始)



【直近データ分布】



医療の質・医療安全の評価公表等推進事業

一般44

点滴抗生物質微生物検査実施率

(空白):該当なし、有効な登録数値なし、結果数値表示対象外

(\*):全体集計より除外

病院名	許可病床数	2022年度			2023年度			2024年度			2025年度			2025年1-3月			4-6月			7-9月			10-12月					
		* 指標値	分母	分子	* 指標値	分母	分子	* 指標値	分母	分子	* 指標値	分母	分子	* 指標値	分母	分子	* 指標値	分母	分子	* 指標値	分母	分子	* 指標値	分母	分子			
市立札幌病院	600以上				86.0%	3045	2620				87.9%	2260	1987				86.6%	762	660	89.2%	704	628	85.6%	778	666	89.1%	778	693
市立旭川病院	400以上				77.2%	1537	1187				74.9%	1138	852				77.7%	404	314	75.2%	359	270	74.9%	383	287	74.5%	396	295
小樽市立病院	300以上				67.1%	1526	1024				71.6%	1256	899				69.7%	350	244	68.9%	376	259	70.9%	423	300	74.4%	457	340
市立釧路総合病院	500以上																											
砂川市立病院	400以上				74.4%	1499	1115				70.9%	1060	752				74.9%	415	311	72.1%	383	276	71.7%	346	248	68.9%	331	228
市立千歳市民病院	199以下				72.3%	1201	868				71.8%	779	559				70.3%	303	213	70.9%	247	175	72.8%	250	182	71.6%	282	202
苫小牧市立病院	300以上				79.9%	1320	1055				80.9%	1247	1009				82.8%	442	366	78.1%	416	325	82.9%	410	340	81.7%	421	344
名寄市立総合病院	300以上				70.4%	1106	779				73.1%	823	602				70.8%	284	201	72.9%	291	212	71.4%	259	185	75.1%	273	205
青森県立中央病院	500以上				70.9%	2888	2049				69.6%	2310	1607				72.1%	730	526	68.4%	751	514	69.6%	780	543	70.6%	779	550
青森市民病院	300以上				63.8%	1366	872				63.5%	977	620				66.0%	318	210	59.2%	331	196	66.9%	317	212	64.4%	329	212
つがる総合病院	400以上				89.7%	1899	1703				83.0%	842	699				88.9%	388	345				86.5%	431	373	79.3%	411	326
十和田市立中央病院	300以上				70.7%	1353	957	*			72.4%	986	714				71.5%	362	259	74.9%	346	259	* 67.0%	276	185	74.2%	364	270
八戸市立市民病院	600以上				79.8%	3105	2477				79.0%	2491	1969				80.2%	824	661	79.2%	852	675	78.2%	815	637	79.7%	824	657
岩手県立胆沢病院	300以上				61.5%	1873	1151				64.5%	1452	936				62.7%	485	304	66.4%	485	322	63.2%	514	325	63.8%	453	289
岩手県立磐井病院	300以上				69.5%	1493	1038				70.7%	1228	868				68.1%	395	269	70.3%	458	322	71.0%	383	272	70.8%	387	274
岩手県立大船渡病院	400以上				72.8%	1337	974				76.7%	974	747				75.9%	353	268	75.6%	324	245	78.9%	317	250	75.7%	333	252
岩手県立久慈病院	200以上				75.9%	1291	980				64.6%	831	537				73.1%	305	223	67.3%	303	204	66.7%	273	182	59.2%	255	151
岩手県立中央病院	600以上				72.9%	3619	2640				73.2%	2744	2009				75.6%	882	667	74.3%	883	656	72.2%	900	650	73.2%	961	703
岩手県立中部病院	400以上				65.4%	2703	1768				67.6%	1176	795				69.4%	680	472	69.0%	604	417	66.1%	572	378			
大崎市民病院	500以上				71.4%	2766	1976				70.9%	2162	1532				73.2%	719	526	69.8%	731	510	71.9%	730	525	70.9%	701	497
栗原市立栗原中央病院	300以上				54.7%	1034	566				52.0%	908	472				56.0%	257	144	53.7%	242	130	52.7%	336	177	50.0%	330	165
みやぎ県南中核病院	300以上										64.5%	1345	868							65.9%	440	290	61.1%	447	273	66.6%	458	305
市立秋田総合病院	300以上				75.0%	2439	1829				73.4%	1888	1385				73.2%	660	483	74.7%	628	469	70.9%	619	439	74.4%	641	477
大館市立総合病院	400以上				79.5%	1632	1297				76.4%	1336	1021				80.0%	424	339	79.4%	432	343	76.1%	476	362	73.8%	428	316
市立横手病院	200以上				90.5%	910	824				74.0%	662	490				89.3%	244	218	81.7%	229	187	73.0%	211	154	67.1%	222	149
山形県立中央病院	600以上				69.2%	2401	1661										69.9%	770	538									
日本海総合病院	500以上				66.9%	2810	1881				70.3%	2079	1462				66.7%	619	413	69.0%	694	479	69.2%	698	483	72.8%	687	500
寒河江市立病院	199以下				91.8%	292	268										89.3%	75	67									
山形市立病院済生館	500以上				71.8%	3645	2616				75.2%	2579	1940				74.0%	904	669	74.0%	823	609	76.3%	899	686	75.3%	857	645
公立岩瀬病院	200以上				61.9%	1243	770				58.8%	947	557				59.5%	336	200	59.0%	315	186	57.9%	309	179	59.4%	323	192
公立藤田総合病院	300以上				71.1%	1011	719				77.1%	840	648				74.5%	275	205	72.2%	284	205	81.1%	270	219	78.3%	286	224
茨城県立中央病院	500以上				84.3%	2170	1830				82.1%	1772	1455				84.5%	541	457	82.1%	574	471	81.4%	609	496	82.9%	589	488
北茨城市民病院	199以下				70.2%	823	578				74.2%	538	399				72.3%	231	167	70.2%	181	127	80.3%	178	143	72.1%	179	129
新小山市民病院	300以上				63.4%	2299	1457				64.8%	1789	1160				64.5%	552	356	64.4%	551	355	65.2%	592	386	64.9%	646	419
桐生厚生総合病院	400以上				82.6%	1774	1465				81.8%	1169	956				87.6%	412	361	82.9%	392	325	78.2%	386	302	84.1%	391	329
公立富岡総合病院	300以上				64.2%	1667	1070				67.3%	1101	741				65.8%	445	293	70.0%	404	283	69.4%	386	268	61.1%	311	190
さいたま市立病院	600以上				82.3%	4243	3493				84.6%	3943	3334				74.9%	917	687	79.9%	920	735	77.9%	1000	779	90.0%	2023	1820
川口市立医療センター	500以上				64.0%	3252	2082				63.1%	2279	1438				63.3%	804	509	61.7%	729	450	62.7%	757	475	64.7%	793	513
千葉市立海浜病院	200以上				75.4%	1682	1269				74.2%	1242	922				76.7%	403	309	71.7%	414	297	77.3%	419	324	73.6%	409	301
船橋市立医療センター	400以上				75.6%	2466	1864				76.8%	1708	1311				80.1%	637	510	77.9%	393	306	75.7%	659	499	77.1%	656	506
松戸市立総合医療センター	600以上				73.3%	2043	1497				74.7%	724	541				74.7%	724	541									
国保旭中央病院	600以上				76.8%	5075	3897				77.1%	3830	2952				77.7%	1245	967	78.3%	1256	984	77.2%	1234	953	75.7%	1340	1015
君津中央病院	600以上				75.7%	2776	2101				78.3%	2014	1576				78.7%	687	541	80.0%	706	565	76.0%	658	500	78.6%	650	511
東京都健康長寿医療センター	500以上				85.3%	2464	2102				83.7%	1821	1524				84.3%	656	553	86.2%	585	504	83.1%	617	513	81.9%	619	507
市立青梅総合医療センター	500以上				73.3%	2306	1690				69.7%	2125	1482				69.6%	667	464	68.8%	689	474	70.7%	689	544			
町田市民病院	400以上				58.3%	2456	1432				57.9%	1790	1037				56.0%	491	275	58.0%	605	351	58.1%	602	350	57.6%	583	336
公立昭和病院	400以上				81.8%	2820	2306				80.9%	2091	1692				84.4%	705	595	81.8%	670	548	81.1%	729	591	79.9%	692	553
川崎市立川崎病院	600以上				69.3%	3400	2355				74.4%	2506	1865				72.4%	827	599	74.7%	834	623	74.7%	834	623	76.1%	845	643
川崎市立多摩病院	300以上				72.6%	1893	1375				79.0%	1040	822				73.4%	516	379	73.4%	516	379	79.6%	529	421	78.5%	511	401
茅ヶ崎市立病院	400以上										73.4%	1924	1412				73.4%	598	439	73.4%	598	439	73.0%	659	481	73.8%	667	492
藤沢市民病院	500以上				77.9%	3396	2646				78.5%	2469	1938				79.3%	856	679	77.4%	817	632	78.0%	813	634	80.1%	839	672
横須賀市立総合医療センター	400以上				72.6%	1591	1155				75.8%	1927	1461				71.8%	507	364	74.8%	622	465	74.3%	720	535	78.8%	585	461
神奈川リハビリテーション病院	300以上				49.8%	327	163				66.0%	94	62				63.4%	41	26	73.7%	38	28	61.3%	31	19	60.0%	25	15
静岡県立総合病院	600以上				76.6%	4050	3104				78.6%	2998	2357				77.9%	989	770	78.2%	969	758	78.5%	984	772	79.1%	1045	827
静岡市立静岡病院	500以上				79.8%	2297	1832				79.2%	2186	1731				80.4%	792	637	79.6%	744	592	78.7%	699	550	79.3%	743	589
伊東市民病院	200以上				82.8%	285	236																					
磐田市立総合病院	500以上				70.0%	2425	1698				73.7%	825	608				73.6%	827	609	73.7%	825	608						
菊川市立総合病院																												

医療の質・医療安全の評価公表等推進事業

一般44

点滴抗生物質微生物検査実施率

(空白): 該当なし、有効な登録数値なし、結果数値表示対象外

(\*)全体集計より除外

病院名	許可病床数	2022年度			2023年度			2024年度			2025年度			2025年1-3月			4-6月			7-9月			10-12月			
		* 指標値	分母	分子	* 指標値	分母	分子	* 指標値	分母	分子	* 指標値	分母	分子	* 指標値	分母	分子	* 指標値	分母	分子	* 指標値	分母	分子	* 指標値	分母	分子	
公立羽咋病院	199以下				85.5%	503	430	86.9%	153	133			84.6%	156	132			86.9%	153	133						
公立松任石川中央病院	300以上				70.9%	1706	1210	73.9%	1213	896			68.2%	381	260	73.1%	402	294	72.0%	397	286			76.3%	414	316
加賀市医療センター	300以上				80.0%	1348	1078	78.4%	1034	811			79.9%	359	287	80.5%	370	298	76.7%	347	266			77.9%	317	247
福井県立病院	600以上				73.5%	3051	2243	72.4%	2515	1822			74.3%	829	616	74.2%	834	619	71.5%	876	626			71.7%	805	577
杉田玄白記念公立小浜病院	400以上				77.6%	1367	1061	74.1%	941	697			79.6%	328	261	77.2%	329	254	71.4%	283	202			73.3%	329	241
長野県立木曾病院	199以下				82.3%	475	391	98.5%	136	134						100.0%	92	92						95.5%	44	42
長野県立信州医療センター	200以上				58.4%	1687	986	60.4%	1246	752			58.6%	449	263	62.8%	392	246	57.0%	409	233			61.3%	445	273
飯田市立病院	400以上				66.4%	951	631																			
市立大町総合病院	199以下				89.0%	842	749	90.8%	555	504			90.0%	210	189	91.1%	180	164	92.2%	179	165			89.3%	196	175
岡谷市民病院	200以上				65.8%	1265	832	70.9%	895	635			71.4%	322	230	70.2%	305	214	69.2%	299	207			73.5%	291	214
佐久市立国保浅間総合病院	200以上				72.3%	927	670	74.7%	198	148			72.2%	248	179									74.7%	198	148
長野市民病院	400以上				73.4%	2975	2184	69.8%	2002	1397			74.3%	717	533	71.8%	655	470	70.2%	662	465			67.4%	685	462
松本市立病院	199以下				56.3%	815	459	62.4%	458	286			53.4%	204	109	62.2%	230	143	62.7%	228	143					
昭和伊南総合病院	300以上				73.9%	951	703	76.9%	740	569			76.0%	263	200	77.2%	254	196	76.1%	255	194			77.5%	231	179
国保依田窪病院	199以下				76.8%	419	322	81.5%	270	220			86.8%	129	112	88.0%	92	81	79.8%	94	75			76.2%	84	64
岐阜県総合医療センター	600以上				79.1%	2904	2298	76.6%	2111	1618			81.4%	710	578	77.3%	724	560	77.7%	669	520			74.9%	718	538
大垣市民病院	600以上				79.5%	4621	3676	80.0%	3311	2650			79.2%	1135	899	80.6%	1063	857	77.4%	1109	858			82.1%	1139	935
岐阜市民病院	500以上				74.9%	3673	2750	73.7%	2713	1999			75.4%	885	667	74.6%	919	686	73.0%	882	644			73.4%	912	669
総合病院中津川市民病院	300以上				72.9%	1514	1104						74.2%	356	264											
春日井市民病院	500以上				70.7%	3592	2539	72.9%	2972	2168			73.4%	960	705	73.0%	954	696	72.5%	1002	726			73.4%	1016	746
小牧市民病院	500以上				80.1%	2782	2227	79.9%	2777	2219			83.8%	832	697	81.2%	897	728	77.3%	913	706			81.2%	967	785
津島市民病院	300以上				76.1%	1836	1398	78.3%	1221	956			75.5%	493	372	77.9%	426	332	78.9%	393	310			78.1%	402	314
豊橋市民病院	600以上				79.0%	5454	4306	77.7%	3930	3052			81.4%	1400	1140	79.1%	1289	1020	76.2%	1305	995			76.6%	1336	1037
西尾市民病院	300以上				70.8%	1199	849	74.6%	1049	783			77.2%	250	193	71.0%	293	208	74.0%	373	276			78.1%	383	299
碧南市民病院	200以上				73.9%	1635	1209	72.6%	682	495			76.3%	430	328	71.1%	360	256	74.2%	322	239					
公立西知多総合病院	400以上				77.3%	2044	1580	76.8%	1319	1013			75.9%	515	391	78.5%	321	252	76.6%	496	380			75.9%	502	381
公立陶生病院	600以上				84.0%	3178	2671	84.2%	2181	1836			85.5%	710	607	82.5%	754	622	85.0%	720	612			85.1%	707	602
松阪市民病院	300以上				75.0%	1635	1227	73.6%	1061	781			78.3%	423	331	73.1%	342	250	74.2%	356	264			73.6%	363	267
市立長浜病院	500以上							65.3%	1645	1075						65.8%	535	352	65.5%	525	344			64.8%	585	379
彦根市立病院	400以上				72.9%	2070	1510	75.4%	1522	1148			76.5%	527	403	74.9%	487	365	76.6%	504	386			74.8%	531	397
公立甲賀病院	400以上				75.4%	1951	1472	75.2%	1472	1107			75.6%	476	360	74.7%	482	360	76.2%	467	356			74.8%	523	391
高島市民病院	200以上							82.9%	246	204														82.9%	246	204
京都市立病院	500以上				82.7%	1709	1414	80.5%	1645	1324			82.4%	460	379	81.7%	557	455	81.5%	542	442			78.2%	546	427
亀岡市立病院	199以下				69.6%	289	201	73.2%	194	142			63.0%	73	46	72.6%	73	53	71.0%	69	49			76.9%	52	40
大阪急性期・総合医療センター	600以上				81.1%	3403	2761	81.2%	3423	2779						82.1%	1119	919	80.1%	1153	923			81.4%	1151	937
大阪府立十三市民病院	200以上				78.2%	785	614	76.1%	581	442			85.4%	206	176	77.7%	179	139	71.5%	207	148			79.5%	195	155
大阪府立総合医療センター	600以上				71.4%	4953	3537	71.2%	3831	2726			71.9%	1258	904	71.3%	1285	916	72.3%	1246	901			69.9%	1300	909
市立池田病院	300以上				79.9%	2131	1703	82.0%	1544	1266			82.2%	528	434	81.5%	498	406	82.1%	531	436			82.3%	515	424
堺市立総合医療センター	400以上				81.7%	2765	2260																			
市立東大阪医療センター	500以上				77.2%	3341	2580	* 71.8%	1896547	1361767			78.2%	839	656	73.4%	707	519						* 71.8%	1895840	1361248
箕面市立病院	300以上				83.0%	1591	1320	84.1%	1232	1036			85.8%	353	303	84.7%	365	309	83.2%	416	346			84.5%	451	381
八尾市立病院	300以上				77.5%	1922	1489	71.4%	1435	1025			74.7%	478	357	71.0%	466	331	69.7%	488	340			73.6%	481	354
兵庫県立淡路医療センター	400以上				81.0%	2387	1934	80.9%	1662	1344			82.2%	580	477	81.5%	557	454	78.9%	559	441			82.2%	546	449
兵庫県立加古川医療センター	300以上				79.8%	1655	1321	78.6%	751	590			79.5%	429	341	80.9%	376	304	76.3%	375	286					
兵庫県立尼崎総合医療センター	600以上				80.3%	4608	3701	79.1%	3390	2681			80.9%	1208	977	80.3%	1093	878	78.8%	1150	906			78.2%	1147	897
神戸市立医療センター中央市民病院	600以上				83.6%	4934	4126	84.3%	3581	3019			84.2%	1263	1064	83.1%	1172	974	84.0%	1180	991			85.8%	1229	1054
明石市立市民病院	300以上				79.6%	1685	1341	77.9%	1224	953			83.4%	422	352	80.7%	389	314	79.5%	429	341			73.4%	406	298
赤穂市民病院	300以上				74.1%	1283	951	71.2%	832	592			73.1%	342	250	69.3%	290	201	73.9%	284	210			70.2%	258	181
市立芦屋病院	199以下				75.9%	1335	1013	76.0%	959	729			76.7%	374	287	73.9%	326	241	76.6%	308	236			77.5%	325	252
市立伊丹病院	400以上				85.7%	2533	2172	80.1%	1991	1595			86.9%	664	577	82.1%	638	524	77.3%	655	506			80.9%	698	565
三田市民病院	300以上				62.4%	1299	811	63.8%	1121	715			66.3%	329	218	60.9%	345	210	62.2%	402	270			62.8%	374	235
宝塚市立病院	400以上				84.4%	2150	1814	82.4%	1736	1430			85.6%	528	452	83.1%	586	487	83.8%	613	514			79.9%	537	429
西宮市立中央病院	200以上				81.3%	1029	837	83.0%	672	558			84.4%	256	216	81.9%	254	208	83.0%	206	171			84.4%	212	179
西脇市立西脇病院	300以上				76.8%	1575	1209	80.4%	1180	949			84.6%	350	296	81.6%	365	298	80.3%	427	343			79.4%	388	308
加古川中央市民病院	600以上				82.5%	4104	3385	81.3%	3355	2761			82.6%	1089	900				80.8%	829	670			82.1%	526	432
公立豊岡病院組合立豊岡病院	500以上							83.1%	1618	1345						84.5%	562	475	83.3%	532	443			81.5%	524	427
北播磨総合医療センター	400以上				86.1%	2256	1942	76.5%	1787	1367			82.9%	603	500	80.4%	577	464	74.5%	632	471			74.7%	578	432
奈良県総合医療センター	500以上				78.2%	763	597	75.7%	754	571			78.2%	763	597	75.7%	754	571								
国保中央病院	200以上				36.5%	1098	401	46.2%	429	198			43.1%	299	129	45.9%	231	106	46.5%	198	92					
橋本市立病院	300以上				71.2%	990	705	69.1%	685	473			73.4%	335	246	69.4%	356	247	6							

医療の質・医療安全の評価公表等推進事業

一般44

点滴抗生物質微生物検査実施率

(空白): 該当なし、有効な登録数値なし、結果数値表示対象外 (\*): 全体集計より除外

病院名	許可病床数	2022年度			2023年度			2024年度			2025年度			2025年1-3月			4-6月			7-9月			10-12月		
		* 指標値	分母	分子	* 指標値	分母	分子	* 指標値	分母	分子	* 指標値	分母	分子	* 指標値	分母	分子	* 指標値	分母	分子	* 指標値	分母	分子	* 指標値	分母	分子
広島市立広島市民病院	600以上				65.1%	4110	2677	65.3%	3111	2032				66.8%	986	659	63.2%	1041	658	64.8%	1053	682	68.0%	1017	692
尾道市立市民病院	200以上				74.5%	1194	890	74.0%	873	646				79.8%	297	237	71.3%	286	204	77.3%	309	239	73.0%	278	203
福山市民病院	500以上				84.4%	3202	2703	86.3%	2263	1952				87.9%	762	670	85.2%	722	615	85.7%	761	652	87.8%	780	685
安芸太田病院	199以下				77.6%	152	118							76.1%	46	35									
山口県立総合医療センター	500以上				68.1%	2408	1639	68.4%	1583	1083				70.7%	553	391	68.4%	519	355	68.0%	503	342	68.8%	561	386
徳島県立中央病院	400以上				74.0%	2842	2102	75.5%	2139	1616				75.1%	720	541	75.0%	704	528	75.8%	703	533	75.8%	732	555
徳島県立三好病院	200以上				73.7%	953	702	76.8%	656	504				72.3%	213	154	72.1%	197	142	80.1%	221	177	77.7%	238	185
香川県立白鳥病院	199以下				64.6%	333	215	65.1%	129	84				65.8%	79	52	58.3%	60	35	71.0%	69	49			
香川県立中央病院	500以上				65.1%	2818	1834	65.1%	2142	1395				65.8%	690	454	65.0%	719	467	64.9%	734	476	65.6%	689	452
坂出市立病院	199以下				86.7%	1610	1396							87.3%	410	358									
高松市立みんなの病院	300以上				72.9%	1889	1378	70.0%	1285	899				72.7%	487	354	68.8%	430	296	70.7%	427	302	70.3%	428	301
さぬき市民病院	199以下				72.1%	662	477	76.1%	595	453				72.2%	180	130	77.0%	196	151	73.4%	184	135	77.7%	215	167
三豊総合病院	400以上				71.2%	2410	1717	73.0%	1915	1398				68.8%	632	435	73.9%	593	438	70.9%	647	459	74.2%	675	501
愛媛県立中央病院	600以上				72.4%	2930	2122	72.2%	2022	1459				71.5%	664	475	71.5%	655	468	70.6%	666	470	74.3%	701	521
市立八幡浜総合病院	200以上				69.9%	562	393							56.0%	141	79									
西予市立野村病院	199以下				34.9%	238	83																		
大牟田市立病院	300以上				68.4%	1637	1119							70.9%	405	287									
田川市立病院	300以上				78.0%	1045	815	81.8%	933	763				80.2%	263	211	80.1%	301	241	80.5%	287	231	84.3%	345	291
筑後市立病院	199以下				56.3%	864	486	64.3%	726	467				55.3%	206	114	66.4%	250	166	63.2%	231	146	63.3%	245	155
公立八女総合病院	300以上				82.0%	1241	1018	83.3%	820	683				85.0%	307	261	85.7%	307	263	83.6%	238	199	80.4%	275	221
佐世保市総合医療センター	500以上				78.4%	3227	2531	78.5%	2368	1858				78.9%	809	638	76.3%	818	624	79.8%	788	629	79.4%	762	605
長崎みなとメディカルセンター	500以上				78.0%	2694	2102	75.8%	2016	1528				76.5%	656	502	77.0%	674	519	79.1%	685	542	71.1%	657	467
長崎県対馬病院	200以上				79.1%	820	649	83.1%	640	532				79.3%	198	157	83.3%	228	190	83.6%	213	178	82.4%	199	164
荒尾市立有明医療センター	200以上				86.8%	1092	948	84.0%	858	721				88.4%	267	236	85.7%	258	221	87.3%	306	267	79.3%	294	233
球磨郡公立多良木病院	199以下				63.0%	913	575	66.9%	653	437				60.5%	223	135	67.4%	242	163	66.4%	211	140	67.0%	200	134
大分県立病院	500以上				80.7%	535	432																		
中津市立中津市民病院	200以上				78.8%	1743	1374	77.1%	1256	969				77.3%	418	323	80.8%	391	316	75.7%	432	327	75.3%	433	326
沖縄県立中部病院	500以上				90.0%	2822	2540	89.6%	2865	2567				90.5%	918	831	89.3%	990	884	89.5%	982	879	90.0%	893	804
沖縄県立宮古病院	200以上				91.8%	400	367																		