

## 一般43

## 警告薬剤定期検査実施率

$$\text{警告薬剤定期検査実施率} = \frac{\text{分母のうち、該当検査施行症例数}}{\text{添付文書の警告に定期検査の実施が記載されている薬剤の処方がなされた患者数}}$$

警告薬剤定期検査実施率とは 添付文書とは薬剤の種類ごとに、どのような病気のときに使うか、あるいは、使う量や回数、使うことによって起きるかもしれない別の異常や検査値の変動について詳しく書いている文書です。

## 指標の説明

薬剤の使用により、効果が出る反面、体内の他の部分に負担がかかる場合があります。出た場合に負担の影響が強いものについては定期的に検査することが推奨されます。

## 計算について

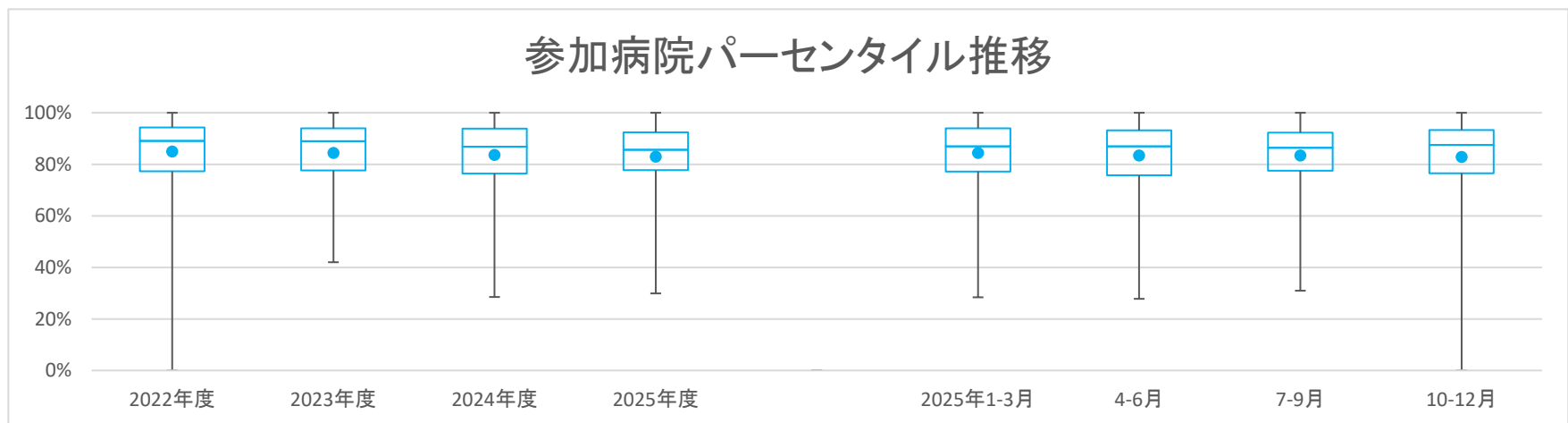
参考としたガイドライン等	なし
データ除外	なし
補正などの計算方法	なし
データ基準日	2026年1月25日

一般43

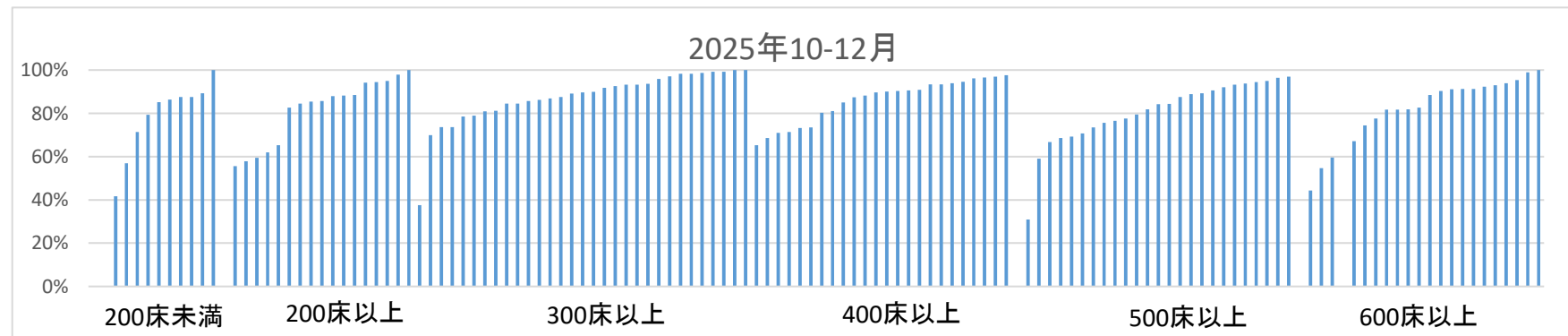
警告薬剤定期検査実施率

データのまとめ	対象病院群	精神科標榜なし、総合病院精神科無床、総合病院精神科有床							
	調査期間	2022年度	2023年度	2024年度	2025年度	2025年1-3月	4-6月	7-9月	10-12月
	データ登録病院数	138	139	138	132	137	134	133	129
	分母合計	64328	70899	70202	49593	18278	18001	17088	17057
	75パーセンタイル	94.3%	93.9%	93.9%	92.4%	94.0%	93.2%	92.3%	93.3%
	中央値	89.1%	88.9%	86.8%	85.6%	87.0%	87.0%	86.4%	87.5%
	25パーセンタイル	77.3%	77.6%	76.4%	77.7%	77.2%	75.7%	77.5%	76.5%
	平均値	85.0%	84.4%	83.6%	82.9%	84.4%	83.4%	83.4%	82.8%
	平均値(0を除く)	85.6%	84.4%	83.6%	82.9%	84.4%	83.4%	83.4%	83.5%

【時系列】●は平均値、他は上方から最大値、75パーセンタイル値、中央値、25パーセンタイル値、最小値 (2022年4月開始)



【直近データ分布】



医療の質・医療安全の評価公表等推進事業

一般43

警告薬剤定期検査実施率

(空白):該当なし、有効な登録数値なし、結果数値表示対象外

(\*):全体集計より除外

病院名	2022年度			2023年度			2024年度			2025年度			2025年1-3月			4-6月			7-9月			10-12月			
	許可病床数	* 指標値	分母 分子	* 指標値	分母 分子	* 指標値	分母 分子	* 指標値	分母 分子	* 指標値	分母 分子	* 指標値	分母 分子	* 指標値	分母 分子	* 指標値	分母 分子	* 指標値	分母 分子	* 指標値	分母 分子	* 指標値	分母 分子		
市立札幌病院	600以上			72.4%	928	672	65.6%	977	641	66.3%	700	464	65.1%	249	162	64.4%	225	145	67.2%	235	158	67.1%	240	161	
市立旭川病院	400以上	89.5%	219	196	88.9%	226	201	89.0%	255	227	84.8%	191	162	85.7%	70	60	84.6%	65	55	84.8%	66	56	85.0%	60	51
小樽市立病院	300以上	61.6%	333	205	58.8%	386	227	65.6%	372	244	67.9%	237	161	70.0%	90	63	66.3%	80	53	67.6%	74	50	69.9%	83	58
市立釧路総合病院	500以上																								
砂川市立病院	400以上	96.2%	342	329	97.1%	374	363	96.7%	461	446	96.9%	354	343	97.3%	112	109	96.4%	112	108	97.6%	125	122	96.6%	117	113
市立千歳市民病院	199以下	88.3%	180	159	82.4%	159	131	82.6%	178	147	79.2%	168	133	80.0%	45	36	78.0%	50	39	80.0%	60	48	79.3%	58	46
苫小牧市立病院	300以上	79.4%	344	273	79.8%	489	390	80.3%	412	331	80.0%	421	337	81.0%	137	111	77.8%	135	105	81.1%	143	116	81.1%	143	116
名寄市立総合病院	300以上	80.1%	316	253	80.9%	293	237	80.9%	324	262	* 81.9%	270	221	85.9%	78	67	82.8%	87	72	* 81.9%	94	77	80.9%	89	72
青森県立中央病院	500以上	76.3%	1574	1201	71.3%	1509	1076	69.1%	1451	1003	69.7%	1132	789	66.8%	364	243	68.9%	379	261	69.6%	388	270	70.7%	365	258
青森市民病院	300以上	85.3%	348	297	83.9%	373	313	83.4%	337	281	85.5%	256	219	83.3%	90	75	85.7%	91	78	83.5%	85	71	87.5%	80	70
つがる総合病院	400以上	94.6%	444	420	93.8%	551	517	91.4%	475	434	91.3%	172	157	91.1%	112	102	92.0%	87	80	92.0%	87	80	90.6%	85	77
十和田市立中央病院	300以上	95.1%	288	274	96.3%	241	232	94.8%	306	290	* 93.9%	212	199	92.5%	80	74	94.6%	74	70	* 93.8%	64	60	93.2%	74	69
八戸市立市民病院	600以上	93.8%	857	804	93.5%	883	826	92.0%	999	919	90.9%	757	688	90.6%	254	230	91.4%	243	222	90.0%	251	226	91.3%	263	240
岩手県立胆沢病院	300以上							95.7%	490	469	99.0%	315	312	95.8%	120	115	98.3%	116	114	99.0%	98	97	100.0%	101	101
岩手県立磐井病院	300以上	87.9%	280	246	79.0%	229	181	74.0%	242	179	73.6%	163	120	72.6%	62	45	72.3%	58	42	75.0%	52	39	73.6%	53	39
岩手県立大船渡病院	400以上	71.3%	314	224	73.6%	295	217	86.2%	276	238	90.7%	161	146	87.7%	73	64	90.6%	64	58	91.5%	47	43	90.0%	50	45
岩手県立久慈病院	200以上	88.3%	154	136	93.4%	196	183	90.1%	161	145	92.8%	122	101	90.2%	41	37	81.4%	43	35	81.6%	38	31	85.4%	41	35
岩手県立中央病院	600以上	* 60.4%	1149	694	56.0%	1174	658	62.2%	1205	750	96.6%	648	626	73.7%	304	224	91.6%	227	208	98.6%	214	211	100.0%	207	207
岩手県立中部病院	400以上	76.7%	639	490	73.2%	646	473	78.1%	758	592	78.0%	359	280	77.3%	194	150	76.9%	186	143	79.2%	173	137			
大崎市民病院	500以上	93.3%	1250	1166	92.3%	1382	1276	90.8%	1389	1261	89.0%	1055	939	89.0%	356	317	88.7%	355	315	89.1%	348	310	89.2%	352	314
栗原市立栗原中央病院	300以上	88.3%	94	83	87.3%	71	62	* 79.7%	59	47	97.4%	38	37	81.3%	16	13	100.0%	12	12	92.3%	13	12	100.0%	13	13
みやぎ県南中核病院	300以上	75.0%	152	114	78.9%	237	187				78.0%	264	206				75.3%	77	58	79.3%	92	73	78.9%	95	75
市立秋田総合病院	300以上	94.0%	301	283	94.8%	270	256	93.7%	254	238	97.1%	174	169	94.9%	59	56	94.4%	54	51	98.3%	60	59	98.3%	60	59
大館市立総合病院	400以上	94.3%	424	400	93.7%	430	403	93.9%	456	428	90.6%	331	300	91.7%	108	99	90.3%	113	102	88.5%	113	100	93.3%	105	98
市立横手病院	200以上	94.0%	199	187	94.8%	210	199	95.2%	189	180	96.8%	124	120	95.8%	48	46	100.0%	47	47	95.3%	43	41	94.1%	34	32
市立大森病院	199以下	76.5%	34	26																					
山形県立中央病院	600以上	83.1%	610	507	80.0%	511	409	79.1%	690	546				78.1%	224	175									
日本海総合病院	500以上	75.4%	1071	807	75.8%	1086	823	79.9%	1181	944	80.9%	855	692	81.7%	301	246	79.7%	291	232	81.3%	288	234	81.9%	276	226
寒河江市立病院	199以下	89.5%	19	17	62.5%	24	15	70.6%	34	24				66.7%	9	6									
山形市立病院済生館	500以上	94.8%	344	326	96.1%	333	320	95.5%	286	273	95.6%	229	219	94.3%	70	66	93.1%	72	67	97.3%	73	71	96.4%	84	81
公立岩瀬病院	200以上	82.0%	183	150	82.4%	182	150	76.7%	150	115	81.3%	160	130	76.5%	34	26	83.6%	61	51	76.6%	47	36	82.7%	52	43
公立藤田総合病院	300以上	69.3%	88	61	* 71.3%	87	62	84.7%	85	72	83.1%	83	69	85.7%	21	18	89.3%	28	25	67.9%	28	19	92.6%	27	25
茨城県立中央病院	500以上	92.5%	865	800	93.1%	942	877	93.9%	981	921	92.9%	673	625	92.3%	235	217	92.4%	223	206	94.1%	222	209	92.1%	228	210
北茨城市民病院	199以下	88.8%	89	79	86.0%	114	98	87.6%	129	113	83.2%	101	84	87.1%	31	27	78.4%	37	29	86.5%	37	32	85.2%	27	23
新小山市立病院	300以上							93.9%	279	262	98.7%	224	221	95.6%	68	65	100.0%	76	76	97.3%	74	72	98.6%	74	73
桐生厚生総合病院	400以上	89.9%	276	248	92.6%	285	264	90.3%	289	261	93.3%	223	208	88.4%	69	61	94.6%	74	70	91.8%	73	67	93.4%	76	71
公立富岡総合病院	300以上	87.9%	363	319	90.4%	397	359	90.6%	340	308	87.0%	262	228	88.9%	90	80	89.1%	92	82	87.2%	86	75	84.5%	84	71
さいたま市立病院	600以上	91.3%	566	517	92.7%	547	507	* 90.8%	543	493	93.7%	364	341	* 89.2%	130	116	91.2%	136	124	95.0%	120	114	95.4%	108	103
川口市立医療センター	500以上	90.8%	422	383	91.1%	463	422	92.7%	481	446	78.4%	393	308	91.2%	102	93	89.9%	119	107	73.3%	131	96	73.4%	143	105
千葉市立海浜病院	200以上	99.5%	196	195				98.2%	217	213	95.9%	145	139	98.1%	54	53	96.1%	51	49	93.8%	48	45	97.8%	46	45
船橋市立医療センター	400以上	96.0%	917	880	95.3%	944	900	94.2%	978	921	* 95.1%	755	718	94.0%	266	250	* 94.6%	242	229	94.5%	255	241	96.1%	258	248
松戸市立総合医療センター	600以上	56.6%	809	458	55.0%	1160	638	56.5%	898	507	51.0%	304	155				51.0%	304	155						
国保旭中央病院	600以上	85.6%	1336	1144	86.1%	1323	1139	84.5%	1337	1130	80.1%	1125	901	83.1%	331	275	85.2%	332	283	83.1%	319	265	74.5%	474	353
君津中央病院	600以上							92.7%	903	837	89.5%	649	581	91.6%	225	206	88.8%	224	199	88.7%	222	197	91.1%	203	185
東京都健康長寿医療センター	500以上	94.8%	385	365	93.8%	434	407	93.1%	436	406	91.7%	300	275	91.9%	99	91	90.1%	101	91	89.9%	99	89	95.0%	100	95
市立青梅総合医療センター	500以上	94.3%	714	673	93.5%	847	792	92.5%	711	658	88.2%	728	642				86.5%	244	211	89.3%	242	216	88.8%	242	215
町田市民病院	400以上	80.4%	443	356	80.7%	300	242	80.2%	424	340	81.7%	350	286				84.7%	118	100	79.3%	111	88	81.0%	121	98
公立昭信病院	400以上	70.3%	558	392	61.4%	420	258	62.8%	575	361	68.4%	453	310	68.0%	150	102	67.3%	159	107	67.1%	158	106	71.3%	136	97
川崎市立川崎病院	600以上	89.9%	1048	942	89.1%	817	728	86.1%	869	748	89.0%	973	866				89.6%	318	285	89.0%	317	282	88.5%	338	299
川崎市立多摩病院	300以上	91.5%	293	268	92.6%	312	289	* 86.6																	

医療の質・医療安全の評価公表等推進事業

一般43

警告薬剤定期検査実施率

(空白):該当なし、有効な登録数値なし、結果数値表示対象外

(\*)全体集計より除外

病院名	2022年度			2023年度			2024年度			2025年度			2025年1-3月			4-6月			7-9月			10-12月		
	許可病床数	* 指標値	分母 分子	* 指標値	分母 分子	* 指標値	分母 分子	* 指標値	分母 分子	* 指標値	分母 分子	* 指標値	分母 分子	* 指標値	分母 分子	* 指標値	分母 分子	* 指標値	分母 分子	* 指標値	分母 分子	* 指標値	分母 分子	
公立羽咋病院	199以下	95.5%	22 21	68.2%	22 15	87.5%	16 14	80.0%	5 4	66.7%	6 4	80.0%	5 4	80.0%	5 4	80.0%	5 4	80.0%	5 4	80.0%	5 4	80.0%	5 4	
公立松任石川中央病院	300以上	91.8%	377 346	88.9%	352 313	89.3%	319 285	88.8%	241 214	88.3%	77 68	88.6%	79 70	88.2%	85 75	89.6%	77 69	89.6%	77 69	89.6%	77 69	89.6%	77 69	
加賀市医療センター	300以上	90.3%	165 149	91.1%	179 163	92.2%	180 166	89.2%	157 140	91.3%	46 42	92.7%	55 51	85.7%	56 48	89.1%	46 41	89.1%	46 41	89.1%	46 41	89.1%	46 41	
福井県立病院	600以上	88.7%	1022 907	87.6%	1029 901	86.8%	993 862	91.5%	645 590	86.1%	259 223	92.2%	230 212	91.8%	207 190	90.4%	208 188	91.8%	207 190	91.8%	207 190	91.8%	207 190	
杉田玄白記念公立小浜病院	400以上	90.9%	296 269	89.1%	276 246	91.5%	283 259	90.0%	209 188	94.7%	75 71	88.6%	70 62	91.5%	71 65	89.7%	68 61	91.5%	70 62	91.5%	70 62	91.5%	70 62	
長野県立木曽病院	199以下	85.7%	77 66	90.4%	52 47	85.7%	42 36	100.0%	100 100	100.0%	68 68	100.0%	68 68	100.0%	68 68	100.0%	32 32	100.0%	68 68	100.0%	68 68	100.0%	32 32	
長野県立信州医療センター	200以上	69.0%	116 80	69.2%	104 72	68.8%	96 66	65.6%	64 42	68.0%	25 17	69.6%	23 16	69.6%	23 16	55.6%	18 10	69.6%	23 16	69.6%	23 16	69.6%	23 16	
飯田市立病院	400以上	87.9%	355 312	85.6%	195 167	87.7%	155 136	87.7%	155 136	87.7%	155 136	87.7%	155 136	87.7%	155 136	87.7%	155 136	87.7%	155 136	87.7%	155 136	87.7%	155 136	
市立大町総合病院	199以下			76.1%	46 35	82.1%	78 64	87.5%	68 42	85.0%	20 17	90.5%	21 19	91.7%	24 22	33.3%	3 1	91.7%	24 22	91.7%	24 22	91.7%	24 22	
岡谷市民病院	200以上	93.5%	155 145	94.4%	124 117	95.5%	133 127	96.8%	63 61	96.7%	30 29	95.8%	24 23	100.0%	19 19	95.0%	20 19	100.0%	19 19	100.0%	19 19	100.0%	19 19	
佐久市立国保浅間総合病院	200以上			88.0%	75 66	92.7%	96 89	85.7%	21 18	95.0%	20 19					85.7%	21 18							
長野市民病院	400以上	93.1%	735 684	91.6%	742 680	90.1%	769 693	89.3%	513 458	91.9%	172 158	86.5%	170 147	90.4%	167 151	90.9%	176 160	90.4%	167 151	90.4%	167 151	90.4%	167 151	
松本市立病院	199以下	94.9%	79 75	93.9%	98 92	94.6%	56 53	92.9%	28 26	83.3%	12 10	92.9%	14 13	92.9%	14 13			92.9%	14 13	92.9%	14 13	92.9%	14 13	
伊那中央病院	300以上	93.5%	356 333	90.8%	400 363																			
昭和伊南総合病院	300以上	77.9%	204 159	79.4%	175 139	81.3%	160 130	81.4%	97 79	86.8%	38 33	83.8%	37 31	81.3%	32 26	78.6%	28 22	81.3%	32 26	81.3%	32 26	81.3%	32 26	
国保依田窪病院	199以下	66.7%	6 4	100.0%	5 5	50.0%	4 2	76.7%	30 23			60.0%	5 3	90.9%	11 10	71.4%	14 10	60.0%	5 3	90.9%	11 10	71.4%	14 10	
岐阜県総合医療センター	600以上	83.0%	972 807	81.6%	1090 889	81.2%	1135 922	80.8%	937 757	81.4%	285 232	79.5%	307 244	81.2%	313 254	81.7%	317 259	81.2%	313 254	81.2%	313 254	81.2%	313 254	
大垣市民病院	600以上	93.8%	812 762	94.9%	843 800	95.6%	988 945	92.0%	703 647	93.2%	249 232	91.3%	242 221	91.9%	235 216	92.9%	226 210	91.9%	235 216	91.9%	235 216	91.9%	235 216	
岐阜市民病院	500以上	77.3%	1170 904	77.2%	1360 1050	72.0%	1334 960	68.0%	949 645	70.0%	330 231	66.3%	315 209	68.3%	315 215	69.3%	319 221	66.3%	315 209	66.3%	315 209	66.3%	315 209	
総合病院中津川市民病院	300以上	98.4%	191 188	98.5%	204 201	99.5%	217 216			98.2%	55 54													
春日井市民病院	500以上	92.8%	736 683	90.7%	526 477	88.2%	721 636	82.1%	574 471	87.2%	179 156	84.9%	192 163	81.8%	192 157	79.5%	190 151	81.8%	192 157	81.8%	192 157	81.8%	192 157	
小牧市民病院	500以上	88.2%	768 677	91.8%	826 758	94.9%	648 615	94.7%	569 539	95.7%	211 202	94.8%	210 199	95.0%	181 172	94.4%	178 168	94.8%	210 199	94.8%	210 199	94.8%	210 199	
津島市民病院	300以上	94.1%	153 144	99.4%	154 153	99.4%	172 171	100.0%	43 43	100.0%	45 45	100.0%	45 45	100.0%	39 39	97.1%	34 33	100.0%	45 45	100.0%	45 45	100.0%	39 39	
豊橋市民病院	600以上	93.4%	1310 1224	91.7%	1359 1246	90.9%	1321 1201	98.9%	834 825	90.8%	327 297	98.9%	275 272	98.9%	275 272	98.9%	284 281	98.9%	275 272	98.9%	275 272	98.9%	275 272	
西尾市民病院	300以上	87.4%	309 270	86.1%	331 285	86.4%	301 260	92.8%	166 154	95.3%	64 61	95.0%	60 57	91.2%	57 52	91.8%	49 45	95.0%	60 57	95.0%	60 57	95.0%	60 57	
碧南市民病院	200以上			83.2%	119 99	84.4%	122 103	87.1%	70 61	81.8%	33 27	88.2%	34 30	86.1%	36 31			86.1%	36 31	86.1%	36 31	86.1%	36 31	
公立西知多総合病院	400以上	91.4%	267 244	94.5%	292 276	96.2%	370 356	93.0%	228 212	97.8%	89 87	91.4%	81 74	93.2%	74 69	94.5%	73 69	91.4%	81 74	91.4%	81 74	91.4%	81 74	
公立陶生病院	600以上	91.3%	791 722	89.8%	830 745	92.9%	743 690	94.3%	489 461	90.2%	174 157	94.3%	159 150	94.5%	165 156	93.9%	165 155	94.3%	159 150	94.3%	159 150	94.3%	159 150	
松阪市民病院	300以上	99.3%	442 439	98.6%	493 486	97.6%	533 520	99.2%	376 373	96.9%	128 124	98.4%	129 127	100.0%	123 123	99.2%	124 123	98.4%	129 127	98.4%	129 127	98.4%	129 127	
市立長浜病院	500以上							76.3%	612 467			75.0%	192 144	76.2%	210 160	77.6%	210 163	75.0%	192 144	75.0%	192 144	75.0%	192 144	
彦根市立病院	400以上	91.9%	385 354	92.0%	375 345	95.4%	372 355	94.6%	258 244	93.8%	96 90	95.7%	94 90	93.9%	82 77	93.9%	82 77	93.9%	94 90	93.9%	94 90	93.9%	94 90	
公立甲賀病院	400以上	82.2%	309 254	79.8%	287 229	72.5%	258 187	73.7%	205 151	68.8%	64 44	73.5%	68 50	73.9%	69 51	73.5%	68 50	73.9%	69 51	73.9%	69 51	73.9%	69 51	
高島市民病院	200以上					100.0%	8 8							100.0%	8 8			100.0%	8 8	100.0%	8 8	100.0%	8 8	
京都市立病院	500以上	92.5%	951 880	92.5%	917 848	91.5%	915 837	90.1%	700 631	90.8%	229 208	90.8%	240 218	91.9%	236 217	87.5%	224 196	90.8%	240 218	90.8%	240 218	90.8%	240 218	
亀岡市立病院	199以下			97.0%	33 32	94.7%	38 36	89.3%	28 25	90.0%	10 9	90.0%	10 9	90.0%	10 9	87.5%	8 7	90.0%	10 9	90.0%	10 9	90.0%	10 9	
京丹後市立弥栄病院	199以下	81.0%	21 17																					
大阪急性期・総合医療センター	600以上	51.7%	604 312	50.4%	1296 653	53.4%	1119 597	42.4%	992 421			41.5%	352 146	41.6%	320 133	44.4%	320 142	41.5%	352 146	41.5%	352 146	41.5%	352 146	
大阪市立十三市民病院	200以上	100.0%	50 50	94.1%	68 64	95.7%	46 44	92.7%	41 38	100.0%	16 16	100.0%	10 10	84.6%	13 11	94.4%	18 17	100.0%	16 16	100.0%	16 16	100.0%	16 16	
大阪市立総合医療センター	600以上	64.8%	1869 1212	63.0%	1943 1225	60.9%	1964 1197	56.9%	1384 787	59.4%	488 290	58.2%	471 274	57.7%	468 270	54.6%	445 243	58.2%	471 274	58.2%	471 274	58.2%	471 274	
市立池田病院	300以上	92.2%	513 473	92.3%	402 371	92.8%	571 530	93.8%	448 420	94.8%	154 146	93.7%	158 148	94.0%	149 140	93.6%	141 132	93.7%	158 148	93.7%	158 148	93.7%	158 148	
堺市立総合医療センター	400以上	92.8%	1008 935	94.3%	993 936	95.7%	769 736																	
市立東大阪医療センター	500以上	74.9%	582 436	69.6%	543 378	66.0%	556 367	65.4%	283 185	64.2%	134 86	64.0%	136 87						64.0%	136 87	64.0%	136 87	64.0%	136 87
箕面市立病院	300以上	94.7%	228 216	94.6%	203 192	93.8%	194 182	94.7%	132 125	93.5%	46 43	97.2%	36 35	91.7%	48 44	95.8%	48 46	93.5%	46 43	93.5%	46 43	93.5%	46 43	
八尾市立病院	300以上	98.5%	404 398	99.0%	410 406	98.6%	563 555	98.6%	359 354	98.7%	152 150	98.4%	126 124	98.3%	115 113	99.2%	118 117	98.4%	126 124	98.4%	126 124	98.4%	126 124	
兵庫県立淡路医療センター	400以上	78.6%	397 312	74.1%	459 340	67.4%	433 292	64.4%	326 210	66.4%	110 73	64.1%	103 66	63.9%	108 69	65.2%	115 75	66.4%	110 73	66.4%	110 73	66.4%	110 73	
兵庫県立加古川医療センター	300以上			81.2%	526 427	78.8%	245 193	77.1%	140 108	79.2%	125 99	78.3%	120 94						78.3%	120 94	78.3%	120 94	78.3%	120 94</

医療の質・医療安全の評価公表等推進事業

一般43

警告薬剤定期検査実施率

(空白):該当なし、有効な登録数値なし、結果数値表示対象外 (\*)全体集計より除外

病院名	許可病床数	2022年度			2023年度			2024年度			2025年度			2025年1-3月			4-6月			7-9月			10-12月		
		* 指標値	分母	分子	* 指標値	分母	分子	* 指標値	分母	分子	* 指標値	分母	分子	* 指標値	分母	分子	* 指標値	分母	分子	* 指標値	分母	分子	* 指標値	分母	分子
瀬戸内市立瀬戸内市民病院	199以下	87.5%	16	14	59.1%	22	13	73.7%	19	14	54.5%	11	6	85.7%	7	6	75.0%	4	3	60.0%	5	3	0.0%	2	0
県立広島病院	600以上	76.3%	811	619	79.5%	849	675	78.7%	861	678	80.0%	649	519	82.7%	225	186	76.9%	229	176	81.6%	217	177	81.8%	203	166
広島市立北部医療センター安佐市民病院	400以上	98.3%	879	864	99.0%	896	887	98.2%	923	906	97.5%	639	623	99.6%	230	229	97.7%	214	209	97.8%	224	219	97.0%	201	195
広島市立広島市民病院	600以上	83.3%	1431	1192	83.4%	1582	1319	80.4%	1572	1264	78.0%	1104	861	78.6%	373	293	78.8%	373	294	77.5%	365	283	77.6%	366	284
尾道市立市民病院	200以上	66.0%	197	130	56.5%	154	87	66.5%	170	113	65.4%	127	83	69.8%	43	30	72.3%	47	34	60.5%	38	23	61.9%	42	26
福山市市民病院	500以上	* 92.0%	788	725	90.8%	841	764	88.6%	806	714	87.0%	690	600	87.9%	215	189	88.2%	229	202	88.3%	231	204	84.3%	230	194
安芸太田病院	199以下	63.6%	22	14	* 62.5%	16	10	100.0%	16	16			100.0%	2	2										
山口県立総合医療センター	500以上	91.4%	500	457	87.1%	495	431	86.5%	549	475	88.4%	371	328	86.6%	134	116	86.9%	122	106	87.7%	122	107	90.6%	127	115
徳島県立中央病院	400以上	98.5%	591	582	97.6%	615	600	97.8%	592	579	* 97.5%	484	472	98.2%	165	162	* 97.9%	146	143	97.0%	167	162	97.7%	171	167
徳島県立三好病院	200以上	95.1%	103	98	94.7%	95	90	95.1%	122	116	90.4%	94	85	90.3%	31	28	92.6%	27	25	91.2%	34	31	87.9%	33	29
香川県立白鳥病院	199以下	98.8%	84	83	95.8%	96	92	100.0%	88	88	100.0%	32	32	100.0%	21	21	100.0%	18	18	100.0%	14	14			
香川県立中央病院	500以上	95.9%	761	730	95.4%	778	742	93.3%	750	700	93.8%	561	526	93.2%	190	177	93.9%	179	168	93.7%	207	194	93.7%	175	164
坂出市立病院	199以下	96.5%	288	278	97.9%	289	283	95.2%	315	300			94.1%	85	80										
高松市立みんなの病院	300以上	95.8%	212	203	98.1%	215	211	97.7%	259	253	* 99.4%	176	175	97.1%	69	67	* 100.0%	62	62	100.0%	57	57	98.2%	57	56
さぬき市民病院	199以下	68.2%	201	137	65.6%	215	141	* 57.5%	214	123	60.1%	188	113	55.8%	52	29	59.0%	61	36	64.5%	62	40	56.9%	65	37
三豊総合病院	400以上	95.1%	364	346	95.3%	359	342	93.5%	353	330	89.9%	218	196	94.4%	89	84	87.1%	70	61	92.1%	76	70	90.3%	72	65
愛媛県立中央病院	600以上	92.8%	1202	1115	92.7%	1132	1049	92.1%	1174	1081	91.5%	866	792	91.4%	290	265	93.1%	290	270	90.1%	292	263	91.2%	284	259
市立八幡浜総合病院	200以上							71.8%	465	334			71.5%	165	118										
西予市立野村病院	199以下	36.4%	22	8	61.5%	39	24	50.0%	20	10															
福岡市民病院	200以上	99.2%	125	124																					
大牟田市立病院	300以上	98.6%	143	141	93.0%	172	160	96.3%	161	155			100.0%	40	40										
田川市立病院	300以上	98.4%	61	60	100.0%	51	51	100.0%	61	61	93.9%	33	31	100.0%	13	13	100.0%	10	10	100.0%	9	9	85.7%	14	12
筑後市立病院	199以下	86.6%	187	162	81.2%	154	125	80.9%	110	89	83.6%	73	61	82.1%	28	23	82.6%	23	19	82.1%	28	23	86.4%	22	19
公立八女総合病院	300以上	96.1%	153	147	90.6%	149	135	* 92.6%	121	112	92.2%	115	106	94.3%	35	33	94.3%	35	33	88.9%	36	32	93.2%	44	41
佐賀県医療センター好生館	400以上	81.9%	789	646																					
佐世保市総合医療センター	500以上				77.7%	896	696	77.0%	947	729	75.7%	748	566	77.0%	256	197	76.9%	251	193	74.5%	247	184	75.6%	250	189
長崎みなとメディカルセンター	500以上	97.6%	377	368	100.0%	454	454	99.5%	402	400	* 99.3%	300	298	100.0%	100	100	100.0%	101	101	99.1%	110	109	* 98.9%	89	88
長崎県対馬病院	200以上	67.9%	140	95	73.4%	154	113	70.3%	155	109	58.9%	107	63	68.2%	44	30	61.0%	41	25	55.9%	34	19	59.4%	32	19
荒尾市立有明医療センター	200以上	98.0%	147	144	98.0%	152	149	93.1%	145	135	88.0%	150	132	89.8%	49	44	87.0%	46	40	88.5%	52	46	88.5%	52	46
球磨郡公立多良木病院	199以下				93.9%	33	31	78.9%	38	30	87.5%	24	21	85.7%	7	6	88.9%	9	8	85.7%	7	6	87.5%	8	7
大分県立病院	500以上	83.0%	904	750	83.7%	969	811	84.0%	237	199															
中津市立中津市民病院	200以上	98.6%	291	287	82.9%	316	262	61.1%	270	165	60.0%	205	123	60.3%	68	41	58.6%	70	41	63.4%	71	45	57.8%	64	37
沖縄県立中部病院	500以上	* 30.4%	867	264	* 29.6%	950	281	28.5%	733	209	29.9%	719	215	28.4%	243	69	27.8%	241	67	31.0%	239	74	31.0%	239	74
沖縄県立宮古病院	200以上	62.8%	234	147	59.4%	251	149	57.1%	63	36															