

一般42

HBV再活性化スクリーニング率

$$\text{HBV再活性化スクリーニング率} = \frac{\text{分母のうち(HBe 抗原、e 抗体) + (c 抗体、s 抗体)検査施行症例数}}{\text{抗がん剤・免疫抑制剤の新規導入患者数}}$$

HBV再活性化スクリーニング率とは HBVとは、B型肝炎ウイルスのことです。再活性化とは、以前に感染し潜在していたウイルスが再び増え、体への障害となることです。

指標の説明 体力のある場合には、B型肝炎ウイルスが表面上、目立たなくても体内に潜んでいる場合があります。抗がん剤などの使用をきっかけに潜んでいたB型肝炎ウイルスが、再び増殖し始めることがあります。このため、抗がん剤等の治療を始める際には、B型肝炎が潜んでいるかどうかを検査することが望まれます。

計算について	参考としたガイドライン等	免疫抑制・化学療法により発症するB型肝炎対策ガイドライン(日本肝臓学会)
	データ除外	なし
	補正などの計算方法	なし
	データ基準日	2026年1月25日

医療の質・医療安全指標の評価・公表等推進事業

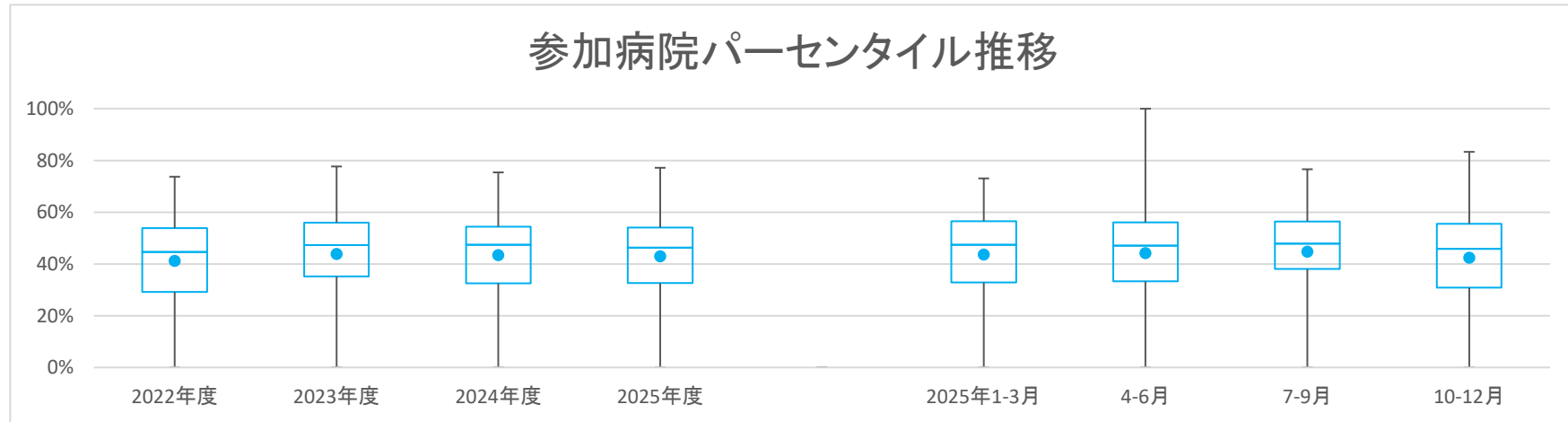
一般42

HBV再活性化スクリーニング率

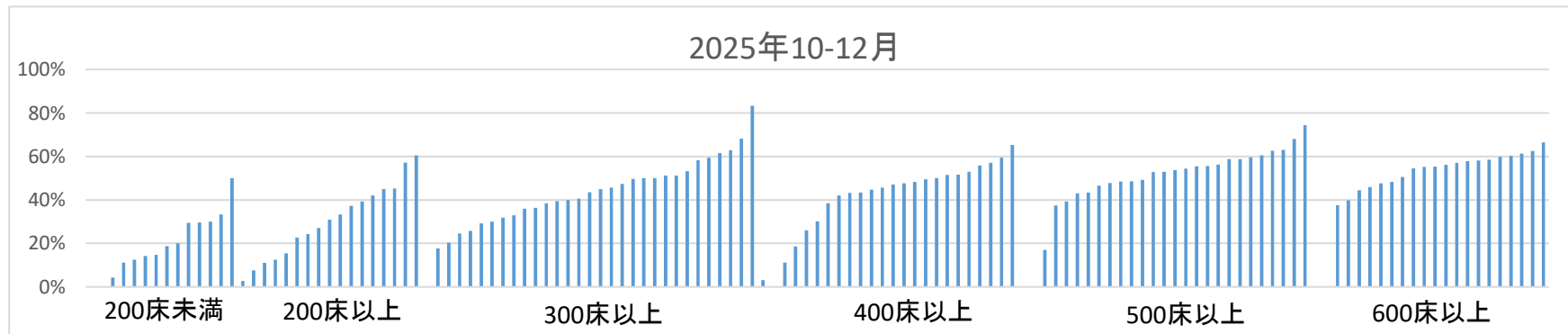
データのまとめ	対象病院群 調査期間	精神科標榜なし、総合病院精神科無床、総合病院精神科有床							
		2022年度	2023年度	2024年度	2025年度	2025年1-3月	4-6月	7-9月	10-12月
	データ登録病院数	137	141	139	129	139	130	135	129
	分母合計	85843	87624	82670	58471	20356	21714	21519	20584
	75パーセンタイル	53.9%	56.0%	54.5%	54.1%	56.6%	56.1%	56.5%	55.5%
	中央値	44.7%	47.3%	47.5%	46.3%	47.5%	47.1%	47.9%	45.9%
	25パーセンタイル	29.2%	35.2%	32.5%	32.6%	32.9%	33.3%	38.0%	30.9%
	平均値	41.2%	43.9%	43.5%	43.0%	43.6%	44.2%	44.7%	42.4%
	平均値(0を除く)	41.5%	44.9%	44.1%	44.0%	44.6%	45.2%	46.1%	43.1%

【時系列】●は平均値、他は上方から最大値、75パーセンタイル値、中央値、25パーセンタイル値、最小値

(2021年4月開始)



【直近データ分布】



医療の質・医療安全指標の評価・公表等推進事業

一般42

HBV再活性化スクリーニング率

(空白):該当なし、有効な登録数値なし、結果数値表示対象外

(*):全体集計より除外

病院名	許可病床数	2022年度			2023年度			2024年度			2025年度			2025年1-3月			4-6月			7-9月			10-12月		
		* 指標値	分母	分子	* 指標値	分母	分子	* 指標値	分母	分子	* 指標値	分母	分子	* 指標値	分母	分子	* 指標値	分母	分子	* 指標値	分母	分子	* 指標値	分母	分子
市立札幌病院	600以上				44.1%	1184	522	44.4%	1382	613	42.9%	1057	453	43.9%	321	141	40.0%	350	140	44.1%	363	160	44.5%	344	153
市立旭川病院	400以上	40.0%	505	202	39.5%	461	182	48.5%	485	235	45.7%	315	144	44.4%	117	52	50.0%	100	50	40.4%	109	44	47.2%	106	50
小樽市立病院	300以上	52.4%	508	266	50.4%	508	256	48.6%	518	252	45.4%	405	184	50.5%	111	56	57.5%	120	69	52.8%	106	56	33.0%	179	59
市立釧路総合病院	500以上	42.7%	796	340	59.6%	708	422	69.7%	535	373	71.3%	160	114							71.3%	160	114			
砂川市立病院	400以上	40.9%	489	200	48.1%	470	226	50.2%	480	241	* 21.2%	915	194	42.1%	114	48	48.8%	121	59	57.4%	122	70	* 9.7%	672	65
市立千歳市民病院	199以下	23.5%	221	52	19.5%	210	41	28.7%	209	60	34.1%	170	58	33.3%	39	13	31.1%	61	19	41.8%	55	23	29.6%	54	16
苫小牧市立病院	300以上	43.4%	309	134	48.4%	426	206	45.7%	387	177	51.2%	363	186	40.0%	120	48	48.0%	123	59	57.0%	107	61	49.6%	133	66
名寄市立総合病院	300以上	16.6%	380	63	26.2%	252	66	14.8%	284	42	* 12.0%	233	28	13.9%	72	10	12.5%	72	9	* 6.1%	82	5	17.7%	79	14
青森県立中央病院	500以上	57.3%	1728	990	56.4%	1643	927	52.8%	1709	903	57.3%	1310	751	55.3%	371	205	55.9%	454	254	61.7%	433	267	54.4%	423	230
青森市民病院	300以上	43.6%	422	184	49.4%	389	192	49.3%	379	187	42.5%	275	117	53.8%	80	43	40.4%	94	38	39.3%	84	33	47.4%	97	46
つがる総合病院	400以上	51.4%	399	205	52.0%	490	255	44.4%	459	204	44.7%	246	110	37.7%	106	40				44.6%	112	50	44.8%	134	60
十和田市立中央病院	300以上	44.7%	273	122	54.6%	280	153	40.5%	420	170	* 53.6%	222	119	51.4%	70	36	51.9%	79	41	* 59.6%	57	34	51.2%	86	44
八戸市立市民病院	600以上	34.4%	1063	366	44.8%	994	445	53.3%	1007	537	53.5%	806	431	56.5%	246	139	54.6%	273	149	50.9%	287	146	55.3%	246	136
岩手県立胆沢病院	300以上				47.3%	533	252	43.1%	353	152	51.5%	132	68	51.5%	132	68	42.5%	113	48	46.2%	117	54	40.7%	123	50
岩手県立磐井病院	300以上	48.3%	393	190	56.1%	335	188	64.5%	335	216	54.5%	255	139	73.1%	78	57	48.9%	94	46	51.4%	72	37	62.9%	89	56
岩手県立大船渡病院	400以上	14.6%	301	44	17.9%	296	53	22.0%	264	58	26.2%	145	38	35.3%	68	24	30.8%	52	16	21.3%	47	10	26.1%	46	12
岩手県立久慈病院	200以上	7.8%	245	19	10.2%	177	18	14.5%	152	22	12.7%	150	19	18.9%	37	7	14.6%	48	7	16.3%	49	8	7.5%	53	4
岩手県立中央病院	600以上	* 23.1%	3153	728	45.2%	1331	602	46.4%	1391	645	40.6%	1259	511	49.4%	322	159	31.1%	527	164	47.2%	369	174	47.7%	363	173
岩手県立中部病院	400以上	44.7%	961	430	41.1%	839	345	49.4%	795	393	55.2%	413	228	48.5%	202	98	54.0%	202	109	56.4%	211	119			
大崎市民病院	500以上	52.1%	1401	730	54.5%	1325	722	48.8%	1304	636	47.3%	982	464	46.6%	305	142	47.2%	343	162	46.0%	315	145	48.5%	324	157
栗原市立栗原中央病院	300以上	15.3%	118	18	46.5%	43	20	* 44.2%	52	23	53.8%	26	14	50.0%	10	5	42.9%	7	3	46.2%	13	6	83.3%	6	5
みやぎ県南中核病院	300以上	55.4%	269	149	58.1%	401	233	52.5%	339	178	52.9%	339	178	52.9%	119	63	47.0%	117	63	46.2%	117	55	58.3%	103	60
市立秋田総合病院	300以上	32.9%	489	161	42.2%	457	193	34.6%	509	176	27.9%	420	117	31.6%	133	42	32.3%	127	41	26.1%	142	37	25.8%	151	39
大館市立総合病院	400以上	21.5%	480	103	18.5%	470	87	17.3%	480	83	13.1%	388	51	24.6%	114	28	16.2%	130	21	12.0%	133	16	11.2%	125	14
市立横手病院	200以上	10.4%	192	20	11.2%	169	19	8.0%	174	14	8.3%	109	9	9.3%	43	4	14.7%	34	5	7.9%	38	3	2.7%	37	1
市立大森病院	199以下	16.1%	31	5																					
山形県立中央病院	600以上	60.6%	891	540	67.6%	525	355	64.7%	799	517				62.4%	242	151									
日本海総合病院	500以上	47.6%	1262	601	54.8%	1198	656	58.1%	1252	727	59.6%	988	589	63.2%	310	196	57.4%	331	190	61.0%	346	211	60.5%	311	188
寒河江市立病院	199以下	12.9%	31	4	15.4%	26	4	14.8%	27	4				28.6%	7	2									
山形市立病院済生館	500以上	70.2%	725	509	62.4%	455	284	58.3%	482	281	58.4%	363	212	59.9%	137	82	58.5%	106	62	57.9%	126	73	58.8%	131	77
公立岩瀬病院	200以上	57.7%	208	120	56.4%	220	124	50.5%	206	104	* 16.7%	490	82	46.9%	49	23	* 7.6%	303	23	18.5%	124	23	57.1%	63	36
公立藤田総合病院	300以上	35.9%	128	46	* 32.5%	160	52	31.9%	138	44	29.6%	115	34	41.4%	29	12	33.3%	36	12	26.5%	49	13	30.0%	30	9
茨城県立中央病院	500以上	63.1%	989	624	61.4%	1015	623	60.6%	984	596	59.8%	787	471	62.1%	211	131	59.8%	249	149	60.9%	271	165	58.8%	267	157
北茨城市立病院	199以下	10.6%	47	5	3.6%	56	2	7.0%	57	4	28.0%	50	14	0.0%	9	0	33.3%	18	6	31.3%	16	5	18.8%	16	3
新小山市立病院	300以上				32.1%	514	165	24.3%	387	94	28.8%	132	38	28.8%	132	38	22.7%	128	29	25.6%	133	34	24.6%	126	31
桐生厚生総合病院	400以上	38.4%	435	167	33.8%	367	124	36.1%	366	132	34.1%	249	85	34.9%	86	30	31.5%	92	29	33.7%	92	31	38.5%	65	25
公立富岡総合病院	300以上	25.2%	385	97	32.1%	333	107	30.6%	333	102	30.8%	250	77	27.8%	79	22	33.3%	84	28	22.1%	77	17	36.0%	89	32
さいたま市立病院	600以上	27.1%	881	239	41.6%	822	342	* 23.9%	1768	422	45.4%	614	279	* 8.7%	1122	98	49.5%	210	104	41.0%	210	86	45.9%	194	89
川口市立医療センター	500以上	23.7%	738	175	25.1%	662	166	25.4%	677	172	24.2%	538	130	25.3%	174	44	25.5%	165	42	29.4%	197	58	17.0%	176	30
千葉市立海浜病院	200以上	9.8%	388	38				29.3%	191	56	21.8%	179	39	31.9%	47	15	13.6%	66	9	22.4%	58	13	30.9%	55	17
船橋市立医療センター	400以上	60.8%	1162	706	60.1%	1132	680	28.0%	2328	653	* 57.4%	752	432	55.4%	269	149	* 55.7%	201	112	60.5%	263	159	55.9%	288	161
松戸市立総合医療センター	600以上	13.0%	2082	271	9.9%	3139	312	33.0%	767	253	35.0%	277	97				35.0%	277	97						
国保旭中央病院	600以上	59.7%	1728	1032	58.5%	1709	999	59.2%	1659	982	* 19.1%	3247	621	59.8%	413	247	54.3%	405	220	52.6%	422	222	* 7.4%	2420	179
君津中央病院	600以上				53.3%	1050	560	56.9%	822	468	54.8%	279	153	54.8%	279	153	57.0%	277	158	56.7%	261	148	57.0%	284	162
東京都健康長寿医療センター	500以上	40.4%	572	231	39.7%	554	220	37.1%	547	203	40.0%	407	163	32.8%	131	43	37.9%	140	53	43.1%	137	59	39.2%	130	51
市立青梅総合医療センター	500以上	47.6%	1076	512	47.5%	963	457	50.4%	850	428	51.4%	801	412				52.6%	285	150	52.2%	272	142	49.2%	244	120
町田市民病院	400以上	36.7%	564	207	37.9%	451	171	45.7%	501	229	48.1%	395	190	38.0%	121	46	42.6%	129	55	51.5%	130	67	50.0%	136	68
公立昭信病院	400以上	60.0%	869	521	60.2%	659	397	59.7%	856	511	44.7%	884	395	59.0%	205	121	56.1%	255	143	57.5%	228	131	30.2%	401	121
川崎市立川崎病院	600以上	55.0%	1319	725	55.1%	868	478	53.3%	1002	534	51.9%	1034	537				53.6%	351	188	51.6%	351	181	50.6%	332	168
川崎市立多摩病院	300以上</																								

医療の質・医療安全指標の評価・公表等推進事業

一般42

HBV再活性化スクリーニング率

(空白):該当なし、有効な登録数値なし、結果数値表示対象外

(*):全体集計より除外

病院名	2022年度			2023年度			2024年度			2025年度			2025年1-3月			4-6月			7-9月			10-12月		
	許可病床数	* 指標値	分母 分子	* 指標値	分母 分子	* 指標値	分母 分子	* 指標値	分母 分子	* 指標値	分母 分子	* 指標値	分母 分子	* 指標値	分母 分子	* 指標値	分母 分子	* 指標値	分母 分子	* 指標値	分母 分子	* 指標値	分母 分子	
公立羽咋病院	199以下	19.5%	41 8	8.6%	35 3	* 11.1%	45 5	0.0%	19 0	23.1%	13 3	0.0%	19 0	0.0%	19 0	0.0%	19 0	0.0%	19 0	0.0%	19 0	0.0%	19 0	
公立松任石川中央病院	300以上	23.8%	345 82	44.8%	317 142	25.3%	371 94	29.9%	301 90	30.4%	92 28	33.0%	100 33	37.6%	93 35	20.4%	108 22	33.8%	281 112	39.4%	71 28	39.9%	281 112	
加賀市医療センター	300以上	33.8%	263 89	33.8%	281 95	33.2%	280 93	39.5%	220 87	32.9%	79 26	37.9%	87 33	41.9%	62 26	39.4%	71 28	37.9%	263 89	41.9%	62 26	39.9%	281 112	
福井県立病院	600以上	34.7%	1003 348	41.3%	907 375	* 42.2%	901 380	40.0%	770 308	41.6%	233 97	37.6%	263 99	42.9%	226 97	39.9%	281 112	41.6%	233 97	37.6%	263 99	42.9%	226 97	
杉田玄白記念公立小浜病院	400以上	28.9%	280 81	25.4%	256 65	39.2%	260 102	25.0%	160 40	33.3%	57 19	25.7%	70 18	29.8%	47 14	18.6%	43 8	28.9%	280 81	25.4%	256 65	39.2%	260 102	
長野県立木曽病院	199以下	10.5%	76 8	30.2%	86 26	17.8%	45 8	* 12.5%	8 1	100.0%	1 1	100.0%	1 1	* 0.0%	7 0	0.0%	7 0	10.5%	76 8	30.2%	86 26	17.8%	45 8	
長野県立信州医療センター	200以上	24.9%	181 45	25.5%	137 35	26.0%	123 32	27.7%	94 26	19.4%	36 7	20.6%	34 7	25.0%	32 8	39.3%	28 11	24.9%	181 45	25.5%	137 35	26.0%	123 32	
飯田市立病院	400以上	* 27.5%	1290 355	62.4%	279 174	51.0%	341 174	36.2%	69 25	34.4%	32 11	32.1%	28 9	45.8%	24 11	29.4%	17 5	27.5%	1290 355	62.4%	279 174	51.0%	341 174	
市立大町総合病院	199以下			38.4%	99 38	44.6%	112 50	7.8%	64 5	15.4%	26 4	0.0%	15 0	9.1%	22 2	11.1%	27 3	38.4%	99 38	44.6%	112 50	7.8%	64 5	
岡谷市民病院	200以上	6.4%	157 10	7.3%	123 9	8.2%	281 23	15.4%	26 4	0.0%	15 0	0.0%	15 0	9.1%	22 2	11.1%	27 3	6.4%	157 10	7.3%	123 9	8.2%	281 23	
佐久市立国保浅間総合病院	200以上			* 6.4%	330 21	6.4%	360 23	22.7%	22 5	16.1%	31 5					22.7%	22 5	* 6.4%	330 21	6.4%	360 23	22.7%	22 5	
長野市民病院	400以上	50.6%	887 449	55.9%	867 485	52.4%	893 468	54.0%	689 372	57.5%	200 115	55.3%	257 142	54.7%	223 122	51.7%	209 108	50.6%	887 449	55.9%	867 485	52.4%	893 468	
松本市立病院	199以下	38.2%	102 39	47.4%	78 37	* 13.6%	235 32	44.9%	49 22	* 7.0%	100 7	42.9%	21 9	46.4%	28 13			38.2%	102 39	47.4%	78 37	* 13.6%	235 32	
伊那中央病院	300以上	49.4%	633 313	59.1%	506 299	42.8%	173 74	55.0%	109 60	34.4%	32 11	41.7%	36 15	63.4%	41 26	59.4%	32 19	49.4%	633 313	59.1%	506 299	42.8%	173 74	
昭和伊南総合病院	300以上	43.9%	289 127	51.5%	196 101	* 42.8%	173 74	55.0%	109 60	34.4%	32 11	41.7%	36 15	63.4%	41 26	59.4%	32 19	43.9%	289 127	51.5%	196 101	* 42.8%	173 74	
国保依田窪病院	199以下	20.4%	54 11	25.0%	24 6	22.2%	36 8	16.7%	120 20	11.1%	9 1	27.8%	18 5	38.5%	13 5	11.2%	89 10	20.4%	54 11	25.0%	24 6	22.2%	36 8	
岐阜県総合医療センター	600以上	* 56.3%	1333 750	59.8%	1137 680	58.0%	1161 673	62.0%	900 558	57.4%	282 162	60.7%	300 182	62.9%	283 178	62.5%	317 198	56.3%	1333 750	59.8%	1137 680	58.0%	1161 673	
大垣市民病院	600以上	56.6%	1556 881	56.6%	1363 772	58.6%	1366 800	60.1%	980 589	62.2%	341 212	63.4%	328 208	58.8%	320 188	58.1%	332 193	56.6%	1556 881	56.6%	1363 772	58.6%	1366 800	
岐阜市民病院	500以上	61.2%	1256 769	60.1%	1129 678	55.1%	1044 575	* 20.2%	2605 525	56.1%	262 147	56.7%	319 181	* 9.6%	2051 196	63.0%	235 148	61.2%	1256 769	60.1%	1129 678	55.1%	1044 575	
総合病院中津川市民病院	300以上	57.0%	286 163	* 26.8%	609 163	58.8%	233 137	57.1%	56 32									57.0%	286 163	* 26.8%	609 163	58.8%	233 137	
春日井市民病院	500以上	64.8%	835 541	64.9%	596 387	* 63.3%	700 443	58.4%	608 355	56.6%	173 98	54.8%	199 109	60.8%	204 124	59.5%	205 122	64.8%	835 541	64.9%	596 387	* 63.3%	700 443	
小牧市民病院	500以上	53.0%	1015 538	70.6%	960 678	68.3%	753 514	64.3%	675 434	68.4%	237 162	67.6%	216 146	62.9%	232 146	62.6%	227 142	53.0%	1015 538	70.6%	960 678	68.3%	753 514	
津島市民病院	300以上	38.8%	273 106	42.9%	212 91	44.7%	197 88	41.0%	139 57	50.0%	60 30	36.2%	47 17	50.0%	48 24	36.4%	44 16	38.8%	273 106	42.9%	212 91	44.7%	197 88	
豊橋市民病院	600以上	60.1%	1876 1128	64.8%	1691 1095	65.1%	1757 1143	60.4%	1418 857	61.0%	410 250	58.4%	457 267	61.6%	489 301	61.2%	472 289	60.1%	1876 1128	64.8%	1691 1095	65.1%	1757 1143	
西尾市民病院	300以上	32.2%	348 112	41.7%	343 143	33.7%	288 97	42.9%	212 91	32.4%	68 22	41.2%	68 28	44.0%	75 33	43.5%	69 30	32.2%	348 112	41.7%	343 143	33.7%	288 97	
碧南市民病院	200以上			46.2%	171 79	47.6%	168 80	48.3%	87 42	51.3%	39 20	42.2%	45 19	54.8%	42 23					46.2%	171 79	47.6%	168 80	
公立西知多総合病院	400以上	66.4%	509 338	66.5%	418 278	61.9%	499 309	* 60.1%	318 191	* 63.6%	120 81	* 63.6%	77 49	53.2%	126 67	65.2%	115 75	66.4%	509 338	66.5%	418 278	61.9%	499 309	
公立陶生病院	600以上	67.9%	993 674	69.0%	785 542	67.7%	863 584	60.2%	655 394	68.3%	246 168	62.0%	213 132	58.7%	213 125	59.8%	229 137	67.9%	993 674	69.0%	785 542	67.7%	863 584	
松阪市民病院	300以上	53.9%	414 223	52.2%	347 181	51.5%	336 173	52.7%	279 147	53.6%	69 37	54.0%	87 47	51.0%	98 50	53.2%	94 50	53.9%	414 223	52.2%	347 181	51.5%	336 173	
市立長浜病院	500以上					50.0%	546 273	56.0%	200 112	49.4%	178 88	43.5%	168 73									50.0%	546 273	
彦根市立病院	400以上	45.0%	542 244	49.3%	491 242	49.2%	522 257	46.2%	344 159	53.9%	115 62	43.4%	122 53	45.9%	109 50	49.6%	113 56	45.0%	542 244	49.3%	491 242	49.2%	522 257	
公立甲賀病院	400以上	46.3%	477 221	51.3%	413 212	45.1%	399 180	46.3%	320 148	46.8%	94 44	44.1%	111 49	51.5%	103 53	43.4%	106 46	46.3%	477 221	51.3%	413 212	45.1%	399 180	
高島市民病院	200以上					15.4%	26 4									15.4%	26 4					15.4%	26 4	
京都市立病院	500以上	61.0%	1012 617	57.2%	1003 574	* 57.4%	921 529	56.0%	777 435	60.3%	257 155	59.0%	271 160	54.9%	264 145	53.7%	242 130	61.0%	1012 617	57.2%	1003 574	* 57.4%	921 529	
亀岡市立病院	199以下			33.8%	68 23	29.0%	69 20	35.0%	60 21	31.6%	19 6	27.3%	22 6	43.5%	23 10	33.3%	15 5					33.8%	68 23	
京丹後市立弥栄病院	199以下	* 22.2%	27 6																* 22.2%	27 6				
大阪急性期・総合医療センター	600以上	56.3%	912 513	57.7%	1822 1052	56.3%	1421 800	58.1%	1443 839			59.8%	490 293	58.5%	460 269	56.2%	493 277	56.3%	912 513	57.7%	1822 1052	56.3%	1421 800	
大阪市立十三市民病院	200以上	19.0%	105 20	22.8%	127 29	25.8%	93 24	25.3%	95 24	23.1%	26 6	21.9%	32 7	26.9%	26 7	27.0%	37 10	19.0%	105 20	22.8%	127 29	25.8%	93 24	
大阪市立総合医療センター	600以上	50.8%	2218 1127	54.4%	1927 1048	57.8%	1842 1064	57.7%	1502 867	57.1%	455 260	60.4%	523 316	58.1%	475 276	54.6%	504 275	50.8%	2218 1127	54.4%	1927 1048	57.8%	1842 1064	
市立池田病院	300以上	55.3%	872 482	53.6%	573 307	60.3%	755 455	55.6%	610 339	57.8%	192 111	53.1%	209 111	63.5%	203 129	50.0%	198 99	55.3%	872 482	53.6%	573 307	60.3%	755 455	
堺市立総合医療センター	400以上	63.6%	1272 809	59.2%	1069 633	* 61.4%	905 556												63.6%	1272 809	59.2%	1069 633	* 61.4%	905 556
市立東大阪医療センター	500以上	50.9%	1138 579	52.0%	782 407	49.4%	790 390	49.3%	355 175	54.0%	202 109	54.3%	197 107			43.0%	158 68	50.9%	1138 579	52.0%	782 407	49.4%	790 390	
箕面市立病院	300以上	45.8%	461 211	45.5%	380 173	46.9%	311 146	* 45.2%	272 123	45.1%	71 32	* 40.4%	89 36	54.1%	98 53	40.0%	85 34	45.8%	461 211	45.5%	380 173	46.9%	311 146	
八尾市立病院	300以上	72.6%	809 587	66.8%	639 427	69.1%	664 459	69.2%	458 317	71.1%	152 108	71.4%	161 115	67.8%	149 101	68.2%	148 101	72.6%	809 587	66.8%	639 427	69.1%	664 459	
兵庫県立淡路医療センター	400以上	57.6%	634 365	60.6%	515 312	59.8%	488 292	56.2%	388 218	57.8%	116 67	60.2%	118 71	57.5%	134 77	51.5%	136 70	57.6%	634 365	60.6%	515 312	59.8%	488 292	
兵庫県立加古川医療センター	3																							

医療の質・医療安全指標の評価・公表等推進事業

一般42

HBV再活性化スクリーニング率

(空白):該当なし、有効な登録数値なし、結果数値表示対象外 (*)全体集計より除外

病院名	許可病床数	2022年度			2023年度			2024年度			2025年度			2025年1-3月			4-6月			7-9月			10-12月		
		* 指標値	分母	分子	* 指標値	分母	分子	* 指標値	分母	分子	* 指標値	分母	分子	* 指標値	分母	分子	* 指標値	分母	分子	* 指標値	分母	分子	* 指標値	分母	分子
瀬戸内市立瀬戸内市民病院	199以下	0.0%	24	0	0.0%	28	0	8.8%	34	3	10.5%	19	2	11.1%	9	1	20.0%	5	1	0.0%	6	0	12.5%	8	1
県立広島病院	600以上	50.5%	1315	664	45.3%	1134	514	43.6%	1170	510	14.8%	2530	374	42.7%	288	123	7.0%	1939	135	43.0%	314	135	37.5%	277	104
広島市立北部医療センター安佐市民病院	400以上	51.0%	1279	652	31.9%	2160	690	58.6%	1197	702	58.3%	872	508	60.3%	292	176	56.6%	309	175	61.2%	281	172	57.1%	282	161
広島市立広島市民病院	600以上	29.4%	3799	1118	58.4%	1664	971	58.4%	1663	972	57.6%	1353	779	57.6%	408	235	58.4%	445	260	59.1%	462	273	55.2%	446	246
尾道市立市民病院	200以上	34.4%	218	75	41.6%	221	92	44.5%	164	73	43.5%	161	70	31.7%	41	13	47.1%	51	24	47.1%	51	24	37.3%	59	22
福山市市民病院	500以上	34.5%	2287	790	71.6%	1053	754	68.2%	1217	830	68.3%	933	637	67.6%	290	196	67.6%	312	211	69.2%	299	207	68.0%	322	219
安芸太田病院	199以下	12.5%	8	1	0.0%	2	0	0.0%	8	0			0.0%	3	0										
山口県立総合医療センター	500以上	54.4%	688	374	51.5%	695	358	52.9%	688	364	54.1%	525	284	47.5%	177	84	60.0%	170	102	47.7%	195	93	55.6%	160	89
徳島県立中央病院	400以上	32.9%	742	244	33.9%	738	250	41.9%	844	354	49.7%	578	287	50.0%	212	106	52.7%	203	107	52.3%	197	103	43.3%	178	77
徳島県立三好病院	200以上	22.2%	176	39	19.9%	151	30	15.3%	157	24	25.5%	110	28	15.9%	44	7	31.0%	42	13	20.0%	35	7	24.2%	33	8
香川県立白鳥病院	199以下	13.0%	77	10	15.4%	52	8	14.6%	41	6	0.0%	16	0	11.1%	9	1	0.0%	10	0	0.0%	6	0			
香川県立中央病院	500以上	53.1%	1263	671	59.6%	1110	662	60.0%	1084	650	57.9%	795	460	63.4%	284	180	64.7%	255	165	56.4%	273	154	52.8%	267	141
坂出市立病院	199以下	50.1%	365	183	47.6%	330	157	46.7%	353	165			44.0%	84	37										
高松市立みんなの病院	300以上	43.8%	313	137	51.9%	264	137	53.8%	264	142	52.9%	204	108	50.7%	75	38	59.8%	82	49	55.7%	70	39	38.5%	52	20
さぬき市民病院	199以下	55.5%	182	101	53.4%	174	93	11.2%	705	79	22.2%	288	64	40.5%	42	17	24.2%	99	24	25.6%	39	10	20.0%	150	30
三豊総合病院	400以上	40.4%	436	176	48.9%	415	203	42.5%	393	167	44.1%	304	134	43.5%	115	50	42.4%	99	42	44.1%	102	45	45.6%	103	47
愛媛県立中央病院	600以上	36.6%	1797	657	45.0%	1555	700	44.5%	1614	719	48.1%	1261	607	42.5%	395	168	47.2%	445	210	49.0%	418	205	48.2%	398	192
市立八幡浜総合病院	200以上							61.9%	21	13			62.5%	8	5										
西予市立野村病院	199以下	6.3%	16	1	0.0%	5	0	22.2%	9	2															
福岡市民病院	200以上	28.5%	256	73																					
大牟田市立病院	300以上	42.0%	388	163	43.1%	383	165	38.7%	331	128			34.2%	76	26										
田川市立病院	300以上	46.7%	90	42	34.7%	95	33	46.1%	102	47	52.5%	61	32	33.3%	21	7	47.4%	19	9	43.8%	16	7	61.5%	26	16
筑後市立病院	199以下	23.6%	127	30	18.8%	133	25	20.7%	145	30	29.4%	180	53	21.6%	37	8	44.8%	58	26	31.5%	54	17	14.7%	68	10
公立八女総合病院	300以上	19.3%	244	47	35.2%	216	76	32.7%	214	70	32.6%	138	45	29.3%	58	17	29.8%	47	14	36.2%	47	17	31.8%	44	14
佐賀県医療センター好生館	400以上	52.3%	947	495																					
佐世保市総合医療センター	500以上				57.0%	1128	643	54.9%	1075	590	51.9%	834	433	55.0%	262	144	48.3%	319	154	55.4%	258	143	52.9%	257	136
長崎みなとメディカルセンター	500以上	44.9%	713	320	53.1%	665	353	53.1%	591	314	22.8%	936	213	48.4%	157	76	50.0%	134	67	45.7%	151	69	11.8%	651	77
長崎県対馬病院	200以上	35.5%	141	50	31.9%	160	51	29.7%	145	43	34.1%	88	30	24.2%	33	8	37.9%	29	11	30.8%	26	8	33.3%	33	11
荒尾市立有明医療センター	200以上	40.6%	244	99	42.3%	222	94	51.3%	265	136	45.4%	240	109	48.4%	62	30	45.7%	94	43	45.5%	66	30	45.0%	80	36
球磨郡公立多良木病院	199以下				18.2%	66	12	31.3%	64	20	16.3%	43	7	30.8%	13	4	27.3%	11	3	33.3%	9	3	4.3%	23	1
大分県立病院	500以上	48.3%	1087	525	52.2%	1057	552	47.5%	263	125															
中津市立中津市民病院	200以上	54.7%	510	279	59.1%	440	260	54.1%	388	210	59.5%	299	178	56.3%	87	49	56.2%	105	59	62.1%	103	64	60.4%	91	55
宮崎県立宮崎病院	500以上	29.2%	425	124																					
沖縄県立中部病院	500以上	21.6%	2065	447	19.0%	2142	408	54.8%	573	314	53.6%	582	312	54.5%	187	102	62.9%	210	132	48.9%	188	92	47.8%	184	88
沖縄県立宮古病院	200以上	21.7%	230	50	29.8%	262	78	39.0%	77	30															