

## 一般41

## 術後せん妄推定発症率

$$\text{術後せん妄推定発症率} = \frac{\text{分母のうち術後7日間にせん妄治療薬投与のある患者数}}{\text{全身麻酔手術の前7日間にせん妄治療薬投与のない入院患者数}}$$

術後せん妄推定発症率とは

せん妄とは、体調の悪化や環境の変化に、手術の影響などにより、一時的に不穏や認知の障害がみられることです。

指標の説明

病室などの環境調整やご家族の面会、薬剤調整で不穏や認知の障害を速やかに取り除くことを目指しています。該当薬の一部は病院によって不眠症に投与されることがあります。

計算について

参考としたガイドライン等

日老医誌2014;51:428—435 高齢者せん妄の薬物治療

[https://www.jpn-geriat-soc.or.jp/publications/other/pdf/clinical\\_practice\\_51\\_5\\_428.pdf](https://www.jpn-geriat-soc.or.jp/publications/other/pdf/clinical_practice_51_5_428.pdf)

データ除外

なし

補正などの計算方法

なし

データ基準日

2026年1月25日

医療の質・医療安全指標の評価・公表等推進事業

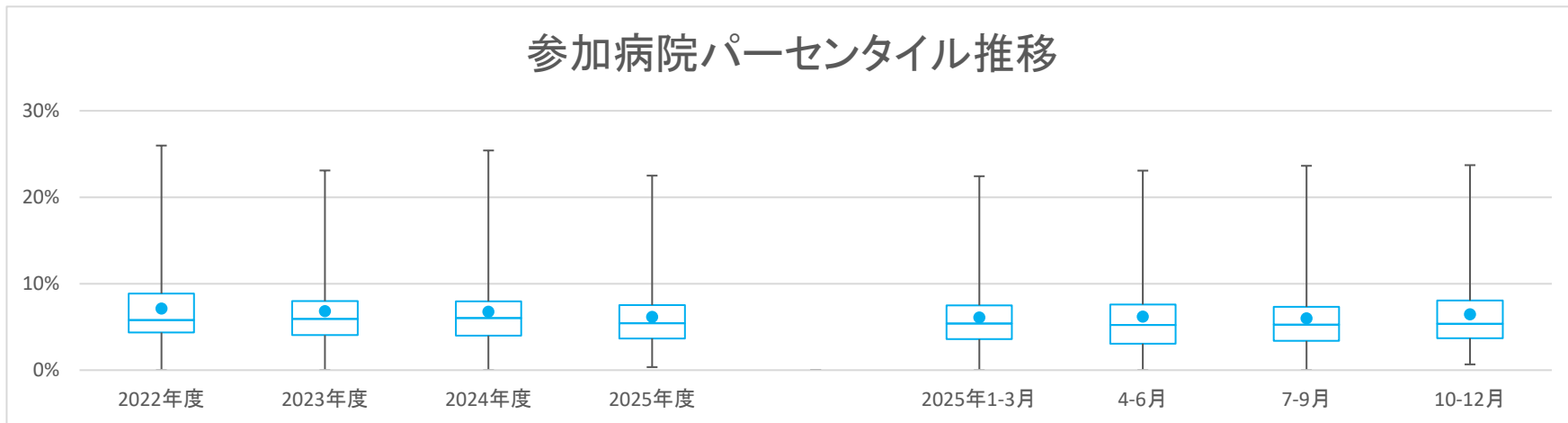
一般41

術後せん妄推定発症率

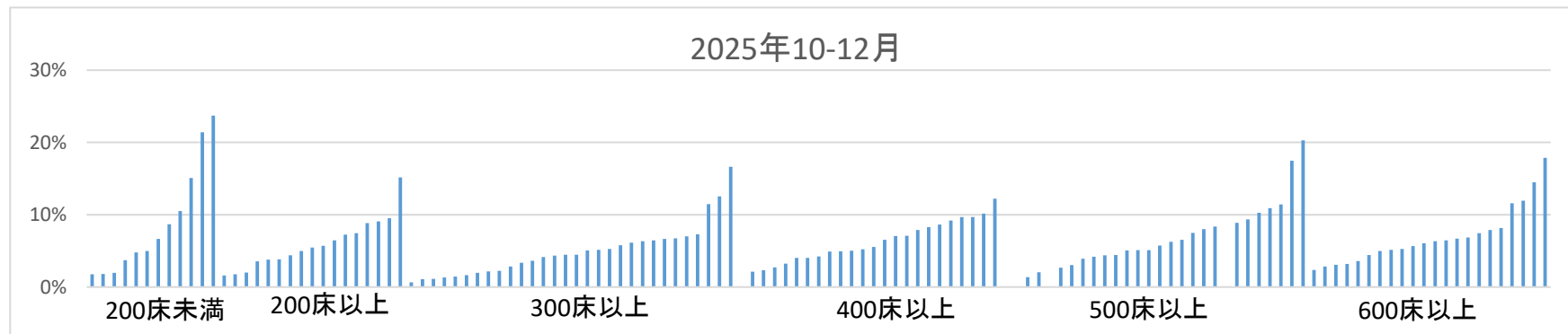
データのまとめ	対象病院群	精神科標榜なし、総合病院精神科無床、総合病院精神科有床							
	調査期間	2022年度	2023年度	2024年度	2025年度	2025年1-3月	4-6月	7-9月	10-12月
	データ登録病院数	139	143	148	139	138	136	133	128
	分母合計	226677	242662	253487	188570	58522	62513	63455	63914
	75パーセンタイル	8.9%	8.0%	8.0%	7.5%	7.5%	7.6%	7.3%	8.0%
	中央値	5.8%	5.9%	6.0%	5.4%	5.4%	5.2%	5.3%	5.4%
	25パーセンタイル	4.4%	4.0%	4.0%	3.7%	3.6%	3.1%	3.4%	3.7%
	平均値	7.1%	6.8%	6.8%	6.2%	6.1%	6.2%	6.0%	6.4%
	平均値(0を除く)	7.2%	6.9%	6.8%	6.2%	6.2%	6.4%	6.1%	6.4%

【時系列】●は平均値、他は上方から最大値、75パーセンタイル値、中央値、25パーセンタイル値、最小値

(2019年4月開始)



【直近データ分布】



医療の質・医療安全指標の評価・公表等推進事業

一般41

術後せん妄推定発症率

(空白):該当なし、有効な登録数値なし、結果数値表示対象外

(\*):全体集計より除外

病院名	2022年度			2023年度			2024年度			2025年度			2025年1-3月			4-6月			7-9月			10-12月			
	許可病床数	指標値	分母 分子	指標値	分母 分子	指標値	分母 分子	指標値	分母 分子	指標値	分母 分子	指標値	分母 分子	指標値	分母 分子	指標値	分母 分子	指標値	分母 分子	指標値	分母 分子	指標値	分母 分子		
市立札幌病院	600以上			7.8%	2498	195	6.6%	2718	179	6.2%	2134	133	5.7%	644	37	5.4%	680	37	8.0%	711	57	5.2%	743	39	
市立旭川病院	400以上	16.5%	859	142	10.3%	984	101	8.4%	1016	85	7.7%	833	64	10.5%	237	25	8.6%	255	22	7.5%	295	22	7.1%	283	20
小樽市立病院	300以上	6.4%	2020	129	6.8%	2031	138	5.7%	2174	124	4.8%	1613	77	6.3%	512	32	4.7%	507	24	5.1%	547	28	4.5%	559	25
市立釧路総合病院	500以上																								
砂川市立病院	400以上	6.6%	1531	101	7.1%	1770	126	5.9%	1765	104	3.8%	1359	52	5.7%	437	25	4.2%	476	20	4.9%	449	22	2.3%	434	10
市立千歳市民病院	199以下	2.0%	933	19	2.0%	932	19	1.2%	930	11	2.5%	653	16	1.5%	261	4	1.0%	208	2	2.6%	230	6	3.7%	215	8
苫小牧市立病院	300以上	5.2%	660	34	3.9%	1077	42	6.4%	912	58	6.5%	941	61	8.2%	269	22	5.9%	324	19	7.3%	301	22	6.3%	316	20
名寄市立総合病院	300以上	6.2%	978	61	5.9%	899	53	5.7%	896	51	5.2%	673	35	3.9%	231	9	5.0%	202	10	4.2%	238	10	6.4%	233	15
青森県立中央病院	500以上	5.1%	1994	102	5.1%	2191	111	4.8%	2275	110	4.4%	1826	81	5.0%	540	27	4.5%	598	27	4.4%	595	26	4.4%	633	28
青森市民病院	300以上	9.8%	1074	105	5.9%	1215	72	6.2%	1221	76	4.4%	900	40	4.4%	272	12	4.8%	313	15	3.3%	275	9	5.1%	312	16
つがる総合病院	400以上	5.8%	570	33	7.1%	915	65	4.6%	848	39	7.5%	439	33	4.4%	205	9				5.9%	222	13	9.2%	217	20
十和田市立中央病院	300以上	5.5%	794	44	7.6%	821	62	5.4%	782	42	4.8%	601	29	4.9%	184	9	5.0%	200	10	6.5%	153	10	3.6%	248	9
八戸市立市民病院	600以上	5.7%	2772	157	5.5%	2944	161	5.3%	3045	162	3.9%	2473	97	4.4%	698	31	4.4%	824	36	3.8%	838	32	3.6%	811	29
岩手県立胆沢病院	300以上							1.3%	1925	25	1.1%	1520	17	1.5%	461	7	1.1%	444	5	0.6%	525	3	1.6%	551	9
岩手県立磐井病院	300以上	3.4%	1457	50	2.9%	1647	48	2.0%	1668	33	2.9%	1190	34	2.0%	397	8	2.7%	404	11	3.0%	398	12	2.8%	388	11
岩手県立大船渡病院	400以上	6.7%	962	64	8.0%	911	73	7.0%	823	58	6.3%	553	35	5.1%	196	10	6.6%	182	12	7.2%	180	13	5.2%	191	10
岩手県立久慈病院	200以上	5.2%	582	30	2.8%	493	14	5.6%	533	30	5.1%	412	21	7.3%	123	9	5.3%	94	5	4.6%	153	7	5.5%	165	9
岩手県立中央病院	600以上	7.4%	3488	257	6.2%	3717	229	4.9%	3649	178	4.8%	2886	139	4.3%	821	35	4.0%	921	37	3.4%	946	32	6.9%	1019	70
岩手県立中部病院	400以上	5.0%	2183	110	5.5%	2371	131	5.0%	2168	109	7.2%	1002	72	5.5%	542	30	6.7%	450	30	7.6%	552	42			
大崎市民病院	500以上	3.2%	2996	97	3.9%	3167	124	3.8%	3171	122	2.3%	2515	58	3.5%	778	27	1.8%	797	14	2.4%	862	21	2.7%	856	23
栗原市立栗原中央病院	300以上	3.1%	288	9	4.4%	318	14	2.6%	416	11	1.1%	282	3	3.6%	84	3	0.0%	98	0	2.1%	96	2	1.1%	88	1
みやぎ県南中核病院	300以上	10.6%	649	69	8.3%	1018	84				6.9%	1169	81				7.1%	378	27	6.4%	406	26	7.3%	385	28
市立秋田総合病院	300以上	11.7%	1261	148	11.1%	1489	165	9.5%	1632	155	11.2%	1307	146	9.3%	409	38	10.0%	408	41	10.8%	453	49	12.6%	446	56
大館市立総合病院	400以上	6.6%	609	40	5.7%	697	40	5.3%	754	40	5.1%	586	30	5.2%	174	9	3.5%	173	6	6.9%	188	13	4.9%	225	11
市立横手病院	200以上	8.7%	576	50	7.7%	609	47	9.4%	658	62	5.6%	443	25	6.6%	166	11	7.2%	153	11	4.7%	150	7	5.0%	140	7
市立大森病院	199以下	7.8%	154	12																					
山形県立中央病院	600以上	7.2%	1775	127	5.0%	1308	65	4.8%	1913	91				4.1%	580	24									
日本海総合病院	500以上	6.5%	2352	154	6.5%	2663	172	6.4%	2642	168	6.2%	2026	126	5.3%	659	35	7.2%	678	49	5.7%	670	38	5.8%	678	39
寒河江市立病院	199以下	0.0%	6	0	0.0%	4	0	0.0%	7	0				0.0%	1	0									
山形市立病院済生館	500以上	8.3%	1203	100	9.0%	1164	105	10.8%	1206	130	8.8%	930	82	12.4%	283	35	7.6%	304	23	7.7%	337	26	11.4%	289	33
公立岩瀬病院	200以上	2.7%	780	21	3.4%	906	31	2.1%	1041	22	1.4%	795	11	1.6%	253	4	1.6%	255	4	0.4%	238	1	2.0%	302	6
公立藤田総合病院	300以上	1.5%	1052	16	1.7%	1052	18	2.2%	1036	23	1.5%	860	13	2.2%	231	5	2.5%	285	7	1.5%	275	4	0.7%	300	2
茨城県立中央病院	500以上	4.8%	2271	109	5.0%	2335	116	6.2%	2321	143	4.3%	1640	70	5.5%	495	27	5.1%	547	28	3.3%	523	17	4.4%	570	25
北茨城市民病院	199以下	4.8%	104	5	2.7%	148	4	2.6%	156	4	3.1%	131	4	0.0%	42	0	2.1%	47	1	6.1%	33	2	2.0%	51	1
新小山市立病院	300以上				2.6%	1730	45	2.3%	1458	34				3.2%	432	14	2.8%	466	13	2.3%	486	11	2.0%	506	10
桐生厚生総合病院	400以上	9.4%	734	69	8.1%	857	69	8.9%	842	75	8.3%	624	52	8.1%	161	13	12.8%	187	24	5.0%	222	11	7.9%	215	17
公立富岡総合病院	300以上	4.8%	1488	71	4.2%	1436	60	4.9%	1405	69	5.7%	1004	57	2.5%	320	8	6.5%	308	20	5.4%	334	18	5.2%	362	19
さいたま市立病院	600以上	4.6%	3189	148	4.8%	3707	178	6.4%	3825	244	5.5%	2977	163	6.4%	794	51	5.7%	924	53	5.6%	1002	56	5.1%	1051	54
川口市立医療センター	500以上	3.4%	2737	92	2.6%	2886	75	2.4%	2883	70	2.7%	2122	57	2.6%	735	19	2.7%	676	18	2.4%	723	17	3.0%	723	22
千葉市立海浜病院	200以上	3.1%	998	31	4.9%	1298	63	4.1%	1113	46	5.6%	320	18	3.8%	367	14	4.2%	380	16	4.4%	366	16			
船橋市立医療センター	400以上	11.3%	2217	250	11.3%	2406	272	9.2%	2462	227	7.5%	1713	129	8.1%	626	51	6.2%	401	25	7.2%	654	47	8.7%	658	57
松戸市立総合医療センター	600以上	6.0%	1942	117	5.5%	1331	73	6.0%	2132	127	7.5%	655	49				7.5%	655	49						
国保旭中央病院	600以上	3.0%	3160	96	3.9%	3214	125	4.0%	3167	126	3.2%	2386	76	3.9%	721	28	3.0%	740	22	3.5%	766	27	3.1%	880	27
君津中央病院	600以上				6.1%	3089	189	5.4%	2348	127				5.6%	732	41	6.3%	757	48	5.5%	802	44	4.4%	789	35
東京都健康長寿医療センター	500以上	14.7%	873	128	11.2%	1087	122	10.4%	1091	113	9.9%	890	88	11.9%	286	34	9.2%	272	25	9.4%	297	28	10.9%	321	35
市立青梅総合医療センター	500以上	8.2%	1679	137	8.4%	1829	154	7.4%	1728	128	8.3%	1796	149				8.4%	597	50	8.2%	576	47	8.3%	623	52
町田市立病院	400以上	4.7%	1926	90	4.5%	1537	69	4.2%	2252	94	4.3%	1695	73	4.3%	535	23	3.4%	580	20	4.5%	530	24	5.0%	585	29
公立昭和三井病院	400以上	9.0%	2632	236	7.8%	2141	167	6.1%	2864	176	7.0%	2241	156	5.1%	692	35	6.5%	740	48	7.3%	755	55	7.1%	746	53
川崎市立川崎病院	600以上	10.1%	3226	327	9.8%	2515	247	10.3%	2730	282	8.6%	2757	238				9.7%	895	87	8.3%	960	80	7.9%	902	71
川崎市立多摩病院	300以上	2.5%	1263	31	3.8%	1321	50	2.6%	1354	35	1.5%	918	14	2.9%	348	10	1.6%	436	7				1.5%	482	7
茅ヶ崎市立病院	400以上							2.5%	1815	45				1.9%	578	11				2.8%	615	17	2.7%	622	17
藤沢市民病院	500以上	4.5%	3351	150	4.8%	3464	165	8.0%	3419	273	6.9%	2759	191	7.5%	823	62	8.9%	851	76	5.7%	888	51	6.3%	1020	64
横須賀市立総合医療センター	400以上	7.7%	1360	105	6.2%	1324	82	4.3%	1402	60	3.6%	1908	69	2.7%	408	11	2.8%	530	15	3.8%	681	26	4.0%	697	28
神奈川リハビリテーション病院	300以上	* 79.9%	294	235	* 57.3%	262	150	* 49.8%	279	139	0.3%	287	1	1.0%	97	1	0.0%	88	0	0.0%	106	0	1.1%	93	1
静岡県立総合病院	600以上	4.7%	4140	196	5.0%	4259	214	5.8%	4225	244	4.7%	3296	156	5.4%	989	53	4.5%	1074	48	4.7%	1120	53	5.0%	1102	55
静岡市立静岡病院	500以上	* 15.3%	2242	342	* 13.7%	2457	337	* 13.3%	1979	263	* 8.8%	2250	197	* 12.4%	612	76	* 9.3%	734	68	* 8.3%	744	62	* 8.7%	772	67
伊東市民病院	200以上				15.7%	345	54	16.3%	104	17															
磐田市立総合病院	500以上	5.6%	1765	99	4.4%	2032	90	3.6%	1599	58	2.3%	512	12	3.3%	511	17	2.3%	512	12						
菊川市立総合病院	200以上	5.0%	300	15	2.6%	540	14	4.5%	683																

医療の質・医療安全指標の評価・公表等推進事業

一般41

術後せん妄推定発症率

(空白):該当なし、有効な登録数値なし、結果数値表示対象外 (\*):全体集計より除外

病院名	2022年度			2023年度			2024年度			2025年度			2025年1-3月			4-6月			7-9月			10-12月			
	許可病床数	指標値	分子	指標値	分子	指標値	分子	指標値	分子	指標値	分子	指標値	分子	指標値	分子	指標値	分子	指標値	分子	指標値	分子	指標値	分子		
		分母		分母		分母		分母		分母		分母		分母		分母		分母		分母		分母		分母	
公立羽咋病院	199以下	7.6%	238	18	2.2%	273	6	4.7%	299	14	3.7%	81	3	7.1%	84	6	3.7%	81	3						
公立松任石川中央病院	300以上	4.7%	1453	68	6.0%	1424	86	6.2%	1490	93	5.5%	1109	61	6.7%	358	24	4.7%	379	18	5.1%	355	18	6.7%	375	25
加賀市医療センター	300以上	4.8%	813	39	4.5%	770	35	4.6%	809	37	3.2%	560	18	4.2%	191	8	3.3%	184	6	3.0%	167	5	3.3%	209	7
福井県立病院	600以上	9.0%	2193	197	8.0%	2401	192	8.0%	2265	181	5.0%	1957	98	8.1%	580	47	4.7%	641	30	4.7%	662	31	5.7%	654	37
杉田玄白記念公立小浜病院	400以上	5.8%	607	35	7.1%	637	45	7.5%	682	51	5.8%	548	32	5.4%	168	9	6.3%	176	11	4.4%	158	7	6.5%	214	14
長野県立木曾病院	199以下	10.0%	201	20	22.6%	146	33	25.4%	122	31	22.5%	40	9				23.1%	26	6				21.4%	14	3
長野県立信州医療センター	200以上	3.7%	671	25	3.7%	837	31	3.2%	856	27	6.8%	777	53	1.9%	213	4	5.6%	249	14	4.9%	244	12	9.5%	284	27
飯田市立病院	400以上	19.1%	1819	348	21.6%	944	204	21.5%	1072	231															
市立大町総合病院	199以下				16.8%	173	29	17.6%	216	38	18.1%	149	27	15.9%	63	10	14.6%	41	6	23.6%	55	13	15.1%	53	8
岡谷市民病院	200以上	13.2%	650	86	6.3%	759	48	8.5%	745	63	10.1%	597	60	6.3%	189	12	10.6%	188	20	10.6%	189	20	9.1%	220	20
佐久市立国保浅間総合病院	200以上				4.5%	1153	52	2.5%	1194	30	1.7%	286	5	1.7%	302	5							1.7%	286	5
長野市民病院	400以上	7.7%	2762	212	6.1%	2712	166	6.9%	2846	195	5.7%	2159	123	5.4%	685	37	4.0%	678	27	4.5%	710	32	8.3%	771	64
松本市立病院	199以下	4.2%	287	12	8.0%	288	23	7.4%	323	24	7.1%	169	12	7.2%	83	6	2.2%	93	2	13.2%	76	10			
伊那中央病院	300以上	4.0%	1921	77	3.4%	2085	70																		
昭和伊南総合病院	300以上	* 19.4%	377	73	* 19.6%	341	67	* 16.3%	338	55	* 20.7%	242	50	* 15.2%	79	12	* 21.4%	84	18	19.0%	79	15	* 21.5%	79	17
国保依田窪病院	199以下	26.0%	358	93	23.1%	407	94	23.9%	339	81	22.2%	311	69	22.4%	107	24	20.5%	88	18	22.2%	126	28	23.7%	97	23
岐阜県総合医療センター	600以上	3.2%	3570	115	2.7%	3762	103	2.8%	3805	108	2.8%	2971	83	2.7%	891	24	2.6%	946	25	2.5%	992	25	3.2%	1033	33
大垣市民病院	600以上	7.7%	3617	277	8.8%	3532	311	6.4%	3529	226	5.6%	2589	145	5.0%	796	40	4.8%	849	41	5.9%	847	50	6.0%	893	54
岐阜市民病院	500以上	5.7%	2262	128	5.8%	2230	130	5.8%	2274	132	4.8%	1716	83	5.8%	554	32	6.3%	567	36	3.0%	539	16	5.1%	610	31
総合病院中津川市民病院	300以上	3.9%	830	32	3.7%	811	30	3.8%	1020	39				3.9%	230	9									
春日井市民病院	500以上	5.3%	1923	101	3.8%	1590	61	4.1%	2035	84	2.7%	1816	49	3.5%	547	19	3.2%	592	19	2.9%	631	18	2.0%	593	12
小牧市民病院	500以上	4.3%	2525	109	3.3%	2777	92	3.2%	2044	65	2.2%	2124	47	3.6%	578	21	2.6%	685	18	2.7%	698	19	1.3%	741	10
津島市民病院	300以上	13.3%	759	101	10.8%	808	87	8.4%	882	74	7.4%	717	53	6.8%	264	18	9.2%	260	24	7.1%	198	14	5.8%	259	15
豊橋市民病院	600以上	4.2%	3612	151	3.4%	3673	125	3.8%	3879	149	3.7%	2917	107	4.3%	909	39	4.9%	947	46	3.4%	983	33	2.8%	987	28
西尾市民病院	300以上	3.8%	611	23	5.0%	561	28	6.7%	552	37	3.1%	491	15	4.3%	117	5	1.3%	150	2	3.1%	162	5	4.5%	179	8
碧南市民病院	200以上				5.9%	391	23	3.0%	642	19	2.0%	343	7	2.7%	148	4	1.9%	161	3	2.2%	182	4			
公立西知多総合病院	400以上	6.1%	1237	76	4.9%	1215	60	6.4%	1337	85	4.4%	878	39	5.7%	297	17	3.6%	225	8	6.4%	313	20	3.2%	340	11
公立陶生病院	600以上	5.9%	1618	96	5.4%	1636	89	5.4%	1717	92	7.8%	1224	95	5.3%	394	21	7.6%	409	31	9.2%	413	38	6.5%	402	26
松阪市民病院	300以上	4.4%	751	33	4.3%	789	34	2.2%	881	19	2.9%	685	20	0.9%	214	2	3.0%	231	7	3.6%	224	8	2.2%	230	5
市立長浜病院	500以上							8.4%	1072	90				8.9%	303	27	6.3%	399	25	10.3%	370	38			
彦根市立病院	400以上	3.5%	1858	65	4.6%	1769	81	3.7%	1772	66	4.0%	1399	56	2.9%	419	12	4.3%	443	19	3.7%	459	17	4.0%	497	20
公立甲賀病院	400以上	12.1%	825	100	12.4%	922	114	10.9%	976	106	6.6%	747	49	8.6%	220	19	8.6%	222	19	6.4%	267	17	5.0%	258	13
高島市民病院	200以上							3.8%	105	4													3.8%	105	4
京都市立病院	500以上	4.7%	2675	126	3.6%	2818	102	4.0%	2660	106	3.3%	2166	71	3.8%	658	25	2.2%	693	15	3.4%	731	25	4.2%	742	31
亀岡市立病院	199以下				3.3%	608	20	2.1%	559	12	1.2%	487	6	2.3%	130	3	0.6%	164	1	1.3%	155	2	1.8%	168	3
京丹後市立弥栄病院	199以下	9.3%	268	25																					
大阪急性期・総合医療センター	600以上	14.1%	2180	308	14.7%	4192	615	14.1%	3241	458	14.3%	3338	476				15.0%	1122	168	13.3%	1105	147	14.5%	1111	161
大阪市立十三市民病院	200以上	7.9%	455	36	9.5%	590	56	9.0%	597	54	7.7%	429	33	8.4%	131	11	2.9%	137	4	11.2%	134	15	8.9%	158	14
大阪市立総合医療センター	600以上	10.3%	6473	669	8.7%	6973	608	8.3%	7063	583	6.8%	5525	378	8.1%	1720	140	6.3%	1775	112	6.7%	1889	127	7.5%	1861	139
市立池田病院	300以上	18.1%	1744	315	14.1%	1343	190	14.6%	1869	273	15.2%	1386	211	13.6%	435	59	16.5%	431	71	12.9%	504	65	16.6%	451	75
堺市立総合医療センター	400以上	6.3%	2546	161	7.3%	2882	209	6.3%	2284	145															
市立東大阪医療センター	500以上	4.2%	2911	123	3.8%	2981	113	3.5%	3163	110	* 2.4%	54422	1305	3.2%	729	23	3.2%	785	25				* 2.4%	53637	1280
箕面市立病院	300以上	5.1%	1460	75	6.3%	1454	92	5.2%	1486	77	5.1%	1339	68	4.2%	385	16	4.4%	411	18	4.6%	457	21	6.2%	471	29
八尾市立病院	300以上	2.0%	2570	51	2.5%	2639	67	2.8%	2765	77	2.8%	2136	59	3.1%	611	19	2.8%	703	20	3.2%	720	23	2.2%	713	16
兵庫県立淡路医療センター	400以上	* 24.3%	1838	446	* 24.9%	1854	461	* 20.3%	1811	368	* 20.0%	1401	280	* 16.7%	438	73	* 20.4%	470	96	* 18.6%	458	85	* 20.9%	473	99
兵庫県立加古川医療センター	300以上							14.3%	1662	237	14.8%	858	127	14.4%	396	57	15.0%	448	67	14.6%	410	60			
兵庫県立尼崎総合医療センター	600以上	16.4%	4498	738	14.5%	4944	719	12.4%	5246	650	11.9%	4034	482	12.2%	1285	145	12.2%	1266	155	12.0%	1438	173	11.6%	1330	154
神戸市立医療センター中央市民病院	600以上	15.4%	4661	717	16.6%	4611	765	17.3%	4702	812	18.5%	3589	663	17.3%	1083	187	19.5%	1169	228	18.1%	1171	212	17.9%	1249	223
明石市立市民病院	300以上	3.6%	1475	53	4.2%	1226	52	3.5%	1653	58	4.8%	1321	64	3.6%	386	14	5.9%	424	25	4.6%	437	20	4.1%	460	19
赤穂市民病院	300以上	11.0%	800	88	7.8%	718	56	8.7%	669	58	5.5%	401	22	9.0%	156	14	5.2%	134	7	4.5%	133	6	6.7%	134	9
市立芦屋病院	199以下	3.5%	685	24	3.6%	640	23	5.8%	600	35	4.7%	426	20	8.2%	147	12	3.6%	140	5	5.5%	146	8	5.0%	140	7
市立伊丹病院	400以上	8.9%	2308	205	8.1%	2308	188	7.3%	2467	180	10.2%	2060	210	8.5%	603	51	10.0%	632	63	8.2%	692	57	12.2%	736	90
三田市民病院	300以上	6.3%	1692	107	6.4%	1559	99	8.0%	1624	130	6.8%	1274	86	8.0%	402	32	7.6%	393	30	5.6%	396	22	7.0%	485	34
宝塚市立病院	400以上				6.4%	1485	95	7.9%	2001	159	6.8%	1567	107	7.4%	487	36	7.3%	504	37	7.6%	523	40	5.6%	540	30
西宮市立中央病院	200以上	2.0%	559	11	4.1%	583	24	2.7%	565	15	3.7%	381	14	0.8%	131	1	4.9%	122	6	2.3%	128	3	3.8%	131	5
西脇市立西脇病院	300以上	4.3%	764	33	3.4%	758	26	3.6%	787	28	3.7%	563	21	6.9%	175	12	4.8%	165	8	1.1%	180	2	5.0%	218	11
加古川中央市民病院	600以上	12.3%	2852	350	11.3%	3858	435	9.9%	4022	397	6.1%	1660	101	10.7%	971	104				5.9%	1014	60	6.3%	646	41
公立豊岡病院組合立豊岡病院	500以上							8.5%	1391	118							8.7%	438	38	7.8%	436	34			

医療の質・医療安全指標の評価・公表等推進事業

一般41

術後せん妄推定発症率

(空白):該当なし、有効な登録数値なし、結果数値表示対象外

(\*):全体集計より除外

病院名	許可病床数	2022年度			2023年度			2024年度			2025年度			2025年1-3月			4-6月			7-9月			10-12月		
		* 指標値	分母	分子	* 指標値	分母	分子	* 指標値	分母	分子	* 指標値	分母	分子	* 指標値	分母	分子	* 指標値	分母	分子	* 指標値	分母	分子	* 指標値	分母	分子
瀬戸内市立瀬戸内市民病院	199以下	5.6%	36	2	4.9%	41	2	7.8%	51	4	4.7%	43	2	14.3%	14	2	0.0%	11	0	5.9%	17	1	6.7%	15	1
県立広島病院	600以上	8.7%	3901	338	6.4%	3983	256	7.3%	4090	297	7.6%	2946	223	7.6%	992	75	7.0%	862	60	7.4%	981	73	8.2%	1103	90
広島市立北部医療センター安佐市民病院	400以上	17.4%	3761	653	11.7%	3936	461	11.0%	4078	450	9.9%	3268	323	11.1%	941	104	10.5%	1089	114	9.0%	1074	97	10.1%	1105	112
広島市立広島市民病院	600以上	13.4%	5634	755	13.9%	5750	802	13.2%	5941	785	12.0%	4617	555	12.5%	1434	179	13.5%	1507	204	10.6%	1552	165	11.9%	1558	186
尾道市立市民病院	200以上	5.2%	1036	54	6.9%	1076	74	6.7%	1105	74	6.6%	859	57	6.6%	271	18	6.8%	266	18	6.7%	298	20	6.4%	295	19
福山市市民病院	500以上	18.0%	2500	451	18.6%	2760	514	18.8%	2723	511	16.4%	2227	365	16.6%	682	113	16.2%	702	114	15.4%	764	118	17.5%	761	133
安芸太田病院	199以下	10.0%	40	4	3.3%	30	1	3.7%	27	1				0.0%	7	0									
山口県立総合医療センター	500以上	7.2%	2719	197	7.2%	2945	213	6.4%	3228	206	5.4%	2348	127	6.8%	767	52	5.2%	746	39	5.9%	778	46	5.1%	824	42
徳島県立中央病院	400以上	11.2%	2495	280	11.7%	2739	321	11.5%	2821	324	10.1%	2254	227	11.3%	673	76	12.1%	708	86	8.5%	749	64	9.7%	797	77
徳島県立三好病院	200以上	5.7%	758	43	9.9%	764	76	7.8%	1129	88	8.9%	615	55	6.8%	249	17	9.4%	191	18	10.5%	190	20	7.3%	234	17
香川県立白鳥病院	199以下	4.7%	320	15	4.0%	323	13	5.3%	303	16	1.5%	131	2	6.8%	59	4	1.6%	62	1	1.4%	69	1			
香川県立中央病院	500以上	19.3%	2552	493	18.9%	2762	521	18.4%	2948	543	19.1%	2135	407	20.4%	672	137	18.7%	678	127	18.2%	743	135	20.3%	714	145
坂出市立病院	199以下	3.5%	761	27	4.6%	810	37	3.5%	867	30				3.3%	213	7									
高松市立みんなの病院	300以上	4.0%	1228	49	4.1%	1181	48	4.0%	1242	50	4.0%	1038	42	3.6%	306	11	3.0%	335	10	4.8%	335	16	4.3%	368	16
さぬき市民病院	199以下	3.2%	410	13	4.8%	335	16	3.2%	402	13	2.4%	327	8	1.0%	96	1	0.0%	99	0	5.3%	114	6	1.8%	114	2
三豊総合病院	400以上	6.3%	852	54	5.0%	1112	56	4.5%	1335	60	3.0%	927	28	4.2%	288	12	3.1%	293	9	3.9%	307	12	2.1%	327	7
愛媛県立中央病院	600以上	8.8%	4189	367	7.5%	4273	319	8.2%	4448	365	6.5%	3330	217	7.3%	1015	74	6.2%	1082	67	6.7%	1097	73	6.7%	1151	77
市立八幡浜総合病院	200以上							5.8%	346	20				13.0%	123	16									
西予市立野村病院	199以下	0.0%	1	0																					
福岡市民病院	200以上	6.5%	890	58																					
大牟田市立病院	300以上	4.8%	1079	52	3.6%	1087	39	3.3%	1334	44				2.8%	321	9									
田川市立病院	300以上	4.6%	633	29	3.5%	518	18	4.6%	568	26	2.1%	433	9	3.5%	142	5	2.3%	129	3	2.6%	151	4	1.3%	153	2
筑後市立病院	199以下	4.6%	913	42	7.1%	784	56	4.9%	920	45	4.0%	708	28	3.9%	206	8	3.5%	228	8	3.5%	230	8	4.8%	250	12
公立八女総合病院	300以上	8.0%	698	56	6.6%	653	43	7.2%	705	51	8.6%	501	43	7.3%	151	11	11.0%	163	18	3.9%	181	7	11.5%	157	18
佐賀県医療センター好生館	400以上	12.9%	2867	371																					
佐世保市総合医療センター	500以上				7.5%	2870	215	6.5%	2906	188	3.8%	2234	86	6.6%	668	44	4.3%	724	31	3.4%	768	26	3.9%	742	29
長崎みなとメディカルセンター	500以上	8.8%	1754	155	6.4%	1837	118	7.0%	1931	136	6.0%	1493	89	5.5%	490	27	4.5%	488	22	6.8%	516	35	6.5%	489	32
長崎県対馬病院	200以上	10.4%	163	17	6.9%	276	19	7.6%	223	17	3.8%	184	7	7.8%	51	4	6.1%	66	4	1.6%	62	1	3.6%	56	2
荒尾市立有明医療センター	200以上	5.8%	624	36	4.3%	702	30	4.2%	673	28	6.2%	807	50	4.8%	186	9	6.9%	233	16	6.1%	293	18	5.7%	281	16
球磨郡公立多良木病院	199以下				10.8%	186	20	10.0%	231	23	10.4%	144	15	12.2%	41	5	17.0%	47	8	2.5%	40	1	10.5%	57	6
大分県立病院	500以上	5.6%	2611	145	4.8%	2630	126	4.1%	653	27															
中津市立中津市民病院	200以上	7.0%	1004	70	5.6%	945	53	6.5%	896	58	10.8%	705	76	8.0%	175	14	7.8%	204	16	8.4%	237	20	15.2%	264	40
宮崎県立宮崎病院	500以上	2.0%	2215	45	2.0%	2649	53																		
沖縄県立中部病院	500以上	3.3%	1318	44	3.8%	1509	58	3.6%	1198	43	5.0%	1231	62	5.5%	402	22	6.2%	417	26	3.7%	402	15	5.1%	412	21
沖縄県立宮古病院	200以上	5.8%	484	28	7.1%	567	40	13.1%	122	16															