

一般40

安全管理薬剤指導率

$$\text{安全管理薬剤指導率} = \frac{\text{分母のうち薬剤管理指導料が算定された患者数}}{\text{特に安全管理が必要な医薬品が投薬又は注射されている入院患者数}}$$

安全管理薬剤指導率は、薬剤指導管理とは、処方された薬剤（注射、内服薬、外用薬）について薬剤師が内容、相互作用等も含め専門的に検討し、患者さんに説明することです。

指標の説明 担当医のみならず、薬剤師が薬学的にも薬剤治療を検討することにより、より副作用が少なく効果的な治療が行われます

計算について	参考としたガイドライン等	ハイリスク薬に関する業務ガイドライン (Ver.2.2) http://www.jshp.or.jp/cont/16/0609-1.pdf
	データ除外	なし
	補正などの計算方法	なし
	データ基準日	2026年1月25日

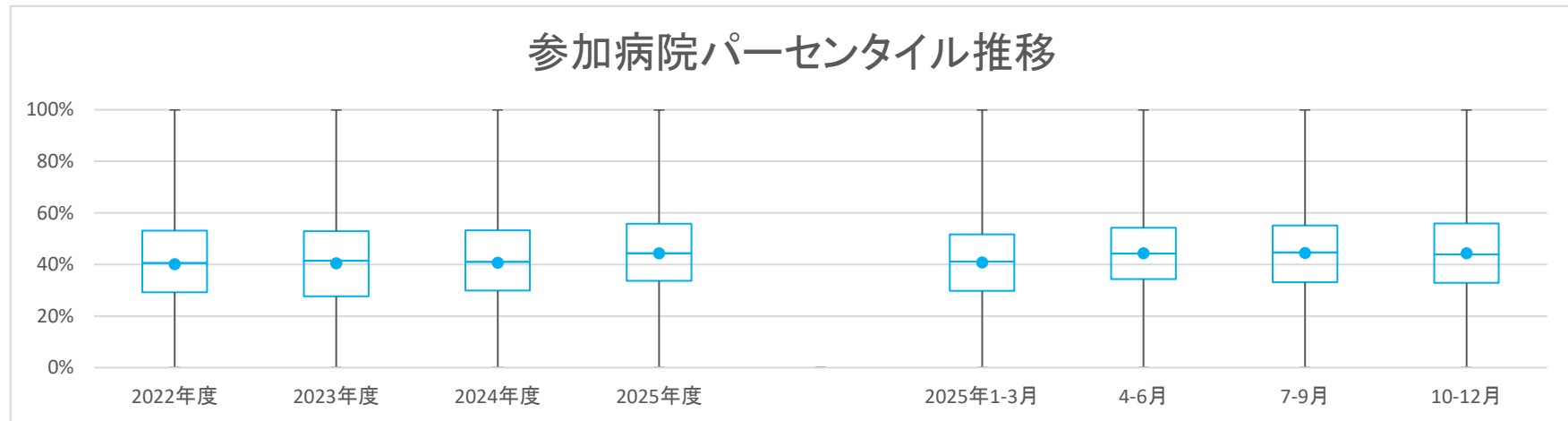
医療の質・医療安全指標の評価・公表等推進事業

一般40

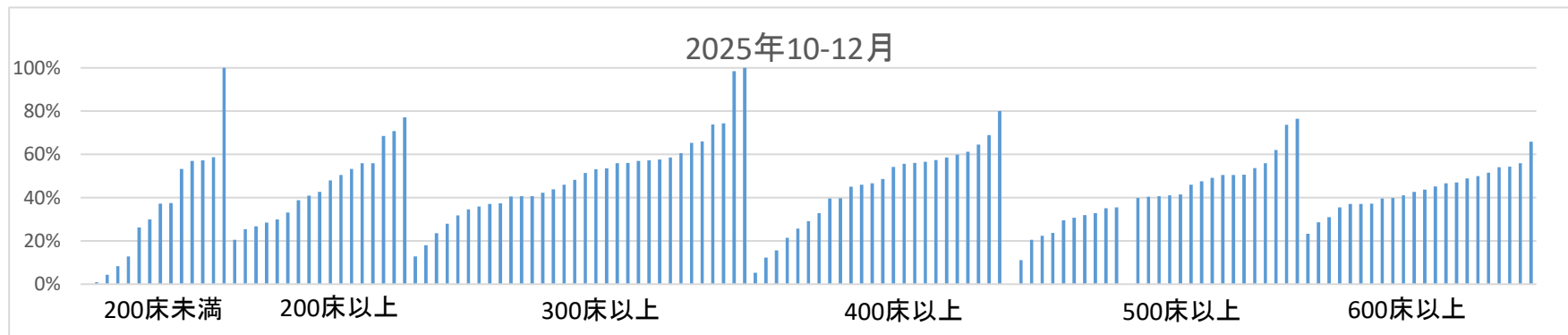
安全管理薬剤指導率

データのまとめ	対象病院群	精神科標榜なし、総合病院精神科無床、総合病院精神科有床							
	調査期間	2022年度	2023年度	2024年度	2025年度	2025年1-3月	4-6月	7-9月	10-12月
	データ登録病院数	146	151	158	148	145	142	141	135
	分母合計	780344	820825	861822	634756	204601	212773	212993	212722
	75パーセンタイル	53.2%	52.9%	53.3%	55.9%	51.7%	54.2%	55.2%	56.0%
	中央値	40.6%	41.5%	41.1%	44.3%	41.1%	44.2%	44.7%	43.9%
	25パーセンタイル	29.2%	27.6%	29.9%	33.6%	29.8%	34.4%	33.1%	32.8%
	平均値	40.1%	40.5%	40.7%	44.3%	40.7%	44.3%	44.4%	44.3%
	平均値(0を除く)	40.7%	41.3%	41.8%	44.6%	41.6%	44.6%	45.1%	44.6%

【時系列】●は平均値、他は上方から最大値、75パーセンタイル値、中央値、25パーセンタイル値、最小値 (2019年4月開始)



【直近データ分布】



医療の質・医療安全指標の評価・公表等推進事業

一般40

安全管理薬剤指導率

(空白):該当なし、有効な登録数値なし、結果数値表示対象外 (*)全体集計より除外

病院名	許可病床数	2022年度			2023年度			2024年度			2025年度			2025年1-3月			4-6月			7-9月			10-12月		
		* 指標値	分母	分子	* 指標値	分母	分子	* 指標値	分母	分子	* 指標値	分母	分子	* 指標値	分母	分子	* 指標値	分母	分子	* 指標値	分母	分子	* 指標値	分母	分子
市立札幌病院	600以上	41.9%	10854	4552	45.7%	9515	4353	47.4%	10724	5078	48.4%	8682	4199	46.8%	2548	1193	49.4%	2724	1347	48.7%	2870	1398	47.1%	3088	1454
市立旭川病院	400以上	39.8%	3871	1542	33.5%	4191	1403	36.9%	4371	1613	54.5%	3609	1967	43.8%	1035	453	51.0%	1150	587	52.2%	1214	634	59.9%	1245	746
小樽市立病院	300以上	69.8%	4715	3293	71.6%	4768	3413	72.5%	5324	3862	74.8%	3878	2900	71.1%	1252	890	75.3%	1238	932	74.7%	1310	979	74.4%	1330	989
市立釧路総合病院	500以上	8.6%	6983	603	9.0%	7838	704	10.0%	5670	569	7.7%	3442	266							7.7%	3442	266			
砂川市立病院	400以上	82.5%	5277	4354	82.4%	5768	4753	80.6%	6306	5082	82.5%	4862	4013	81.5%	1533	1249	83.5%	1620	1352	84.3%	1551	1307	80.1%	1691	1354
市立千歳市民病院	199以下	36.2%	2460	891	33.9%	2543	863	35.8%	2548	912	36.9%	1804	665	34.8%	660	230	35.3%	587	207	38.1%	564	215	37.2%	653	243
苫小牧市立病院	300以上	63.0%	2981	1878	60.9%	4567	2780	53.3%	3632	1937	53.3%	3677	1959	51.7%	1183	612	54.4%	1216	661	51.9%	1179	612	53.5%	1282	686
名寄市立総合病院	300以上	60.2%	3561	2145	52.6%	3575	1880	53.5%	3462	1853	48.1%	2696	1296	52.0%	815	424	51.8%	880	456	46.6%	886	413	45.9%	930	427
青森県立中央病院	500以上	31.9%	9592	3057	15.4%	9668	1493	21.2%	9838	2087	22.2%	7783	1729	19.6%	2333	458	21.4%	2557	548	22.9%	2587	592	22.3%	2639	589
青森市民病院	300以上	23.5%	3215	754	19.3%	3844	740	24.4%	3931	958	38.5%	2873	1105	27.6%	879	243	35.5%	957	340	37.6%	965	363	42.3%	951	402
つがる総合病院	400以上	55.0%	3402	1870	56.1%	4916	2759	60.5%	4660	2821	64.7%	2345	1517	66.6%	1077	717				64.8%	1160	752	64.6%	1185	765
十和田市立中央病院	300以上	29.7%	3311	985	30.4%	3050	926	31.6%	3689	1165	30.0%	2514	753	28.8%	882	254	35.7%	902	322	31.6%	633	200	23.6%	979	231
八戸市立市民病院	600以上	46.8%	8481	3967	50.2%	8879	4455	45.0%	8773	3946	27.4%	7060	1934	31.7%	2095	665	26.1%	2310	604	24.9%	2337	583	31.0%	2413	747
岩手県立胆沢病院	300以上				37.2%	4725	1759	37.8%	3654	1383	36.5%	1152	420	38.7%	1221	472	38.7%	1201	454	37.8%	1201	454	37.1%	1232	457
岩手県立磐井病院	300以上	34.9%	3598	1257	32.9%	4041	1328	38.3%	4374	1677	41.2%	3456	1424	36.9%	1143	422	41.5%	1196	496	41.4%	1113	461	40.7%	1147	467
岩手県立大船渡病院	400以上	40.1%	3440	1381	42.4%	3308	1403	39.9%	3169	1265	46.7%	2148	1003	38.7%	815	315	46.4%	722	335	45.0%	711	320	48.7%	715	348
岩手県立大慈病院	200以上	31.8%	2577	819	24.7%	2657	656	26.7%	2564	684	38.1%	1952	744	30.3%	624	189	34.9%	608	212	38.2%	663	253	41.0%	681	279
岩手県立中央病院	600以上	26.9%	10926	2936	26.3%	11073	2910	31.5%	10932	3440	37.3%	8678	3239	26.4%	2538	671	36.3%	2809	1021	38.6%	2710	1045	37.1%	3159	1173
岩手県立中部病院	400以上	25.5%	6423	1635	27.9%	6759	1887	26.5%	6662	1763	27.6%	3227	890	25.4%	1643	417	26.5%	1513	401	28.5%	1714	489			
大崎市民病院	500以上	43.5%	9245	4018	42.3%	9842	4082	44.6%	9778	4358	43.9%	7748	3401	44.0%	2536	1117	44.8%	2535	1135	45.6%	2540	1158	41.5%	2673	1108
栗原市立栗原中央病院	300以上	24.9%	2659	661	26.4%	2684	709	30.2%	2527	763	33.6%	1913	642	27.0%	599	162	32.4%	599	194	33.6%	636	214	34.5%	678	234
みやぎ県南中核病院	300以上	21.7%	2513	645	19.9%	4232	843				30.0%	4013	815				21.9%	1333	292	21.1%	1333	281	18.0%	1347	242
秋田県立リハビリテーション・精神医療センター	300以上	100.0%	344	344	100.0%	575	575	100.0%	541	541	100.0%	233	233	100.0%	103	103	100.0%	85	85	100.0%	69	69	100.0%	79	79
市立秋田総合病院	300以上	30.4%	5239	1593	40.1%	6122	2457	40.8%	6510	2654	33.7%	5131	1728	46.2%	1638	757	38.6%	1675	646	30.9%	1716	530	31.7%	1740	552
大館市立総合病院	400以上	48.4%	4067	1968	48.5%	4262	2069	47.1%	4596	2167	51.5%	3508	1808	45.1%	1141	515	49.5%	1159	574	50.8%	1154	586	54.2%	1195	648
市立横手病院	200以上	60.7%	2774	1685	58.9%	2668	1571	66.8%	2759	1844	75.6%	1994	1508	69.7%	700	488	76.9%	648	498	72.8%	658	479	77.2%	688	531
市立大森病院	199以下				7.0%	684	48																		
山形県立中央病院	600以上	31.0%	6270	1946	24.7%	4421	1091	17.8%	6645	1182				18.6%	2161	402									
日本海総合病院	500以上	32.8%	9693	3179	29.5%	10201	3007	31.9%	9805	3130	34.0%	7415	2520	31.7%	2431	770	34.8%	2510	874	35.3%	2368	836	31.9%	2537	810
秦河江市立病院	199以下	49.9%	521	260	63.1%	539	340	43.8%	569	249				35.4%	147	52									
山形市立病院済生館	500以上	57.5%	7029	4040	55.3%	7003	3870	54.8%	7349	4029	57.0%	5529	3151	53.4%	1791	956	59.7%	1787	1067	55.4%	1824	1011	55.9%	1918	1073
公立岩瀬病院	200以上	22.1%	1816	402	19.1%	1969	376	20.6%	2292	472	19.3%	1762	340	18.4%	577	106	18.0%	595	107	19.3%	543	105	20.5%	624	128
公立藤田総合病院	300以上	59.8%	2797	1673	60.2%	2955	1779	61.9%	3103	1922	60.4%	2570	1553	61.5%	771	474	61.5%	852	524	62.2%	837	521	57.7%	881	508
茨城県立中央病院	500以上	36.3%	6959	2529	31.1%	7395	2301	28.2%	7839	2212	31.5%	6066	1909	25.6%	1861	477	32.4%	1879	608	31.4%	1995	627	30.7%	2192	674
北茨城市民病院	199以下	55.3%	914	505	51.8%	1336	692	57.4%	1259	723	60.4%	962	581	58.1%	315	183	63.8%	326	208	60.1%	316	190	57.2%	320	183
新小山市立病院	300以上				52.9%	5867	3101	50.6%	4574	2316	49.9%	1514	755	52.2%	1477	771	48.3%	1515	732	48.3%	1515	732	51.4%	1582	813
桐生厚生総合病院	400以上	50.0%	3770	1886	49.0%	3861	1890	48.2%	4187	2017	21.4%	2800	600	43.1%	1001	431	27.8%	936	260	20.9%	930	194	15.6%	934	146
公立富岡総合病院	300以上	44.5%	4083	1815	31.4%	3971	1245	35.3%	4233	1493	37.5%	2864	1073	36.3%	1073	389	37.6%	919	346	39.0%	928	362	35.9%	1017	365
さいたま市立病院	600以上	50.6%	8441	4275	49.2%	8845	4351	53.7%	9799	5259	52.0%	7698	4002	53.4%	2272	1214	54.0%	2406	1300	52.2%	2533	1323	50.0%	2759	1379
川口市立医療センター	500以上	32.2%	7932	2558	29.5%	8733	2580	31.2%	8486	2649	32.8%	6110	2003	32.6%	2087	681	32.3%	1895	613	33.1%	2073	687	32.8%	2142	703
千葉市立海浜病院	200以上	45.0%	4296	1933				47.1%	4957	2333	48.1%	3851	1853	48.2%	1199	578	49.5%	1287	637	46.9%	1326	622	48.0%	1238	594
船橋市立医療センター	400以上	54.9%	8553	4694	52.3%	9593	5021	56.0%	9614	5388	56.4%	6569	3708	55.3%	2335	1292	58.8%	1546	909	55.4%	2536	1405	56.1%	2487	1394
松戸市立総合医療センター	600以上	4.9%	5363	261	5.4%	4056	220	3.3%	5965	195	2.3%	2100	49				2.3%	2100	49						
国保旭中央病院	600以上	41.4%	12239	5071	43.2%	12708	5495	45.9%	13123	6025	47.0%	9676	4550	45.3%	3171	1438	49.2%	3225	1587	46.8%	3094	1448	45.1%	3357	1515
君津中央病院	600以上				39.2%	10189	3999	37.0%	7697	2847	35.2%	2423	852	37.8%	2509	949	36.0%	2569	926	37.1%	2619	972			
東京都健康長寿医療センター	500以上	33.2%	8393	2786	36.3%	8247	2995	38.7%	8489	3289	39.9%	6462	2576	37.9%	2187	828	37.2%	2129	793	42.0%	2114	887	40.4%	2219	896
市立青梅総合医療センター	500以上	34.7%	6324	2194	40.7%	7035	2863	51.2%	6051	3097	50.1%	6222	3116	51.											

医療の質・医療安全指標の評価・公表等推進事業

一般40

安全管理薬剤指導率

(空白):該当なし、有効な登録数値なし、結果数値表示対象外

(*):全体集計より除外

病院名	許可病床数	2022年度			2023年度			2024年度			2025年度			2025年1-3月			4-6月			7-9月			10-12月		
		* 指標値	分母	分子	* 指標値	分母	分子	* 指標値	分母	分子	* 指標値	分母	分子	* 指標値	分母	分子	* 指標値	分母	分子	* 指標値	分母	分子	* 指標値	分母	分子
公立能登総合病院	400以上				32.3%	3240	1047	24.6%	3397	835	20.7%	2455	509	21.5%	766	165	21.9%	814	178	18.6%	757	141	21.5%	884	190
公立羽咋病院	199以下	64.4%	1349	869	41.5%	1351	561	32.7%	1256	411	35.0%	371	130	30.6%	346	106				35.0%	371	130			
公立松任石川中央病院	300以上	52.1%	4631	2411	54.8%	4361	2392	54.8%	4804	2631	56.8%	3689	2094	57.1%	1165	665	57.8%	1247	721	55.2%	1196	660	57.2%	1246	713
加賀市医療センター	300以上	66.6%	2966	1975	67.9%	3267	2217	70.6%	3467	2449	70.0%	2680	1876	74.6%	836	624	75.8%	888	673	74.0%	877	649	60.5%	915	554
福井県立病院	600以上	29.9%	8202	2455	35.9%	8444	3035	40.3%	8136	3279	40.6%	7375	2994	35.8%	2259	808	42.1%	2445	1029	38.6%	2425	937	41.0%	2505	1028
村田玄白記念公立小浜病院	400以上	8.4%	2392	202	10.8%	2546	274	10.6%	2548	270	7.3%	1777	129	8.8%	577	51	8.4%	593	50	8.2%	561	46	5.3%	623	33
長野県立木曾病院	199以下	51.5%	969	499	59.8%	861	515	66.4%	664	441	100.0%	520	520				100.0%	340	340				100.0%	180	180
長野県立子ども病院	199以下										100.0%	74	74							100.0%	74	74			
長野県立信州医療センター	200以上	67.1%	2442	1639	71.1%	2605	1853	74.0%	2979	2205	73.7%	2222	1638	75.1%	750	563	74.8%	750	561	75.8%	699	530	70.8%	773	547
飯田市立病院	400以上	39.9%	5744	2289	39.3%	2937	1155	42.7%	3032	1295															
市立大町総合病院	199以下				35.3%	1832	647	17.9%	1808	323	49.8%	1264	629	20.1%	453	91	36.5%	403	147	55.0%	427	235	56.9%	434	247
岡谷市立病院	200以上	56.4%	2160	1219	56.5%	2333	1319	43.4%	2352	1020	41.2%	1657	682	41.5%	615	255	44.8%	538	241	40.1%	554	222	38.8%	565	219
佐久市立国保浅間総合病院	200以上				39.4%	2864	1128	41.8%	3030	1266	53.3%	696	371	46.9%	765	359	27.3%	1888	439	26.5%	1916	508	26.0%	1902	495
長野市立病院	400以上	28.5%	7282	2075	25.7%	7343	1889	22.4%	7908	1770	27.3%	5915	1613	23.3%	1888	439	25.8%	1916	508	26.0%	1902	495	29.1%	2097	610
松本市立病院	199以下	24.2%	1785	432	41.5%	1883	781	43.0%	1937	833	52.5%	982	516	42.7%	452	193	52.5%	476	250	52.6%	506	266			
伊那中央病院	300以上	45.2%	5360	2424	48.6%	5421	2634																		
昭和伊南総合病院	300以上	34.5%	2373	819	33.6%	2235	752	38.5%	2039	785	40.8%	1597	651	37.3%	523	195	39.3%	542	213	42.4%	543	230	40.6%	512	208
国保依田窪病院	199以下	2.4%	1355	33	18.4%	1431	264	10.7%	1441	154	11.3%	1067	121	9.5%	370	35	8.6%	327	28	12.3%	375	46	12.9%	365	47
岐阜県総合医療センター	600以上	49.8%	10226	5089	49.6%	10486	5199	49.8%	10659	5199	50.8%	8088	4105	48.3%	2508	1211	53.7%	2623	1409	49.8%	2681	1336	48.9%	2784	1360
大垣市立病院	600以上	34.4%	12888	4434	38.0%	12441	4727	40.7%	12415	5057	42.7%	9470	4046	41.1%	2966	1219	42.4%	3034	1285	42.0%	3119	1311	43.7%	3317	1450
岐阜市立病院	500以上	19.0%	8628	1640	22.5%	9034	2030	24.3%	9604	2329	22.9%	7279	1666	24.8%	2415	598	23.4%	2405	563	21.5%	2367	509	23.7%	2507	594
総合病院中津川市立病院	300以上	65.2%	3403	2219	63.0%	3449	2172	62.9%	3992	2511	63.5%	966	613												
春日井市立病院	500以上	65.7%	8075	5302	75.6%	6443	4872	78.1%	8091	6318	75.7%	7248	5489	78.0%	2176	1697	77.2%	2381	1837	76.5%	2362	1807	73.7%	2505	1845
小牧市立病院	500以上	79.0%	7914	6255	75.1%	8251	6198	74.7%	6172	4610	78.0%	6367	4964	75.6%	1966	1487	78.6%	2098	1650	78.8%	2131	1680	76.4%	2138	1634
津島市立病院	300以上	56.8%	3331	1892	70.3%	3497	2457	66.8%	3854	2576	66.3%	2954	1959	61.1%	1031	651	66.4%	995	661	66.5%	943	627	66.0%	1016	671
豊橋市立病院	600以上	43.5%	11904	5182	43.4%	12655	5491	44.8%	12743	5710	46.7%	9531	4449	44.4%	3005	1335	48.2%	3094	1491	45.2%	3127	1414	46.6%	3310	1544
西尾市立病院	300以上	50.0%	3553	1778	49.8%	3861	1923	54.2%	3676	1994	47.8%	2929	1401	51.2%	911	466	50.3%	934	470	44.9%	946	425	48.2%	1049	506
碧南市立病院	200以上				63.6%	1820	1158	65.1%	2615	1702	66.3%	1170	776	68.5%	666	456	65.1%	587	382	67.6%	583	394			
公立西知多総合病院	400以上	51.1%	5793	2962	68.7%	6101	4189	64.5%	6327	4078	60.7%	4320	2624	62.7%	1560	978	65.1%	1092	711	59.9%	1573	943	58.6%	1655	970
公立陶生病院	600以上	53.6%	9405	5045	52.4%	9558	5010	49.1%	9868	4846	51.0%	7432	3789	48.7%	2487	1212	50.1%	2537	1272	51.3%	2377	1220	51.5%	2518	1297
松阪市立病院	300以上	36.1%	3614	1305	36.6%	3369	1233	39.8%	3700	1471	33.9%	2637	894	33.9%	885	300	26.2%	873	229	34.4%	823	283	40.6%	941	382
市立長浜病院	500以上				33.2%	4555	1513	36.0%	5604	2017	40.4%	1555	628	34.4%	1792	617	32.7%	1890	618	40.7%	1922	782			
彦根市立病院	400以上	39.9%	5693	2269	44.6%	6000	2675	41.5%	5823	2418	47.8%	4401	2105	47.4%	1429	677	49.9%	1476	736	47.0%	1416	666	46.6%	1509	703
公立甲賀病院	400以上	41.2%	4643	1911	36.3%	4799	1741	32.8%	4863	1596	35.2%	3750	1319	32.3%	1082	350	37.7%	1276	481	34.9%	1211	423	32.9%	1263	415
高島市立病院	200以上							26.8%	504	135															
京都市立病院	500以上	53.5%	8675	4640	46.5%	9251	4303	41.9%	8589	3603	47.4%	7076	3357	43.7%	2305	1007	44.2%	2305	1018	50.5%	2311	1168	47.6%	2460	1171
亀岡市立病院	199以下				5.4%	952	51	7.9%	1030	81	4.7%	851	40	7.6%	2305	19	5.5%	292	16	4.2%	285	12	4.4%	274	12
京丹後市立弥栄病院	199以下	30.2%	1058	319																					
大阪急性期・総合医療センター	600以上	26.1%	5685	1486	21.8%	11639	2536	23.8%	9217	2197	49.1%	9243	4538				42.7%	3103	1326	50.3%	2994	1505	54.3%	3146	1707
大阪市立十三市民病院	200以上	32.1%	1162	373	44.1%	1312	579	51.7%	1515	784	49.4%	1262	623	49.1%	375	184	52.4%	355	186	45.7%	440	201	50.5%	467	236
大阪市立総合医療センター	600以上	57.9%	15757	9124	61.1%	17158	10482	63.8%	16914	10795	66.3%	13002	8616	62.1%	4173	2592	65.5%	4274	2801	67.3%	4399	2962	65.9%	4329	2853
市立池田病院	300以上	44.1%	6873	3034	44.6%	5029	2242	48.3%	6568	3175	63.9%	5088	3250	47.8%	1651	789	62.1%	1655	1027	64.2%	1723	1106	65.3%	1710	1117
堺市立総合医療センター	400以上	54.4%	7960	4331	65.9%	8705	5740	68.7%	6680	4589															
市立東大阪医療センター	500以上	44.0%	7399	3254	43.4%	7358	3196	36.9%	7649	2820	* 39.3%	95857	37636	35.0%	1902	666	36.1%	1851	669				* 39.3%	94006	36967
箕面市立病院	300以上	58.2%	4017	2339	28.3%	3893	1101	7.0%	3638	255	30.4%	2802	853	9.0%	835	75	14.4%	843	121	37.4%	937	350	37.4%	1022	382
八尾市立病院	300以上	53.8%	4157	2238	57.0%	4419	2517	57.2%	4689	2682	57.6%	3597	2073	59.6%	1131	674	57.3%	1114	638	59.6%	1243	741	56.0%	1240	694
兵庫県立淡路医療センター	400以上	55.5%	5770	3200	57.3%	5970	3418	53.2%	6312	3357	55.7%	4687	2612	52.4%	1512	792	52.6%	1536	808	58.0%	1509	875	56.6%	1642	929
兵庫県立加古川医療センター	300以上				27.9%	5576	1553	44.7%	2551	1141	25.4%	1349	343	25.4%	1349	343	44.4%	1257	558	45.1%	1294	583			

医療の質・医療安全指標の評価・公表等推進事業

一般40

安全管理薬剤指導率

(空白):該当なし、有効な登録数値なし、結果数値表示対象外

(*):全体集計より除外

病院名	許可病床数	2022年度			2023年度			2024年度			2025年度			2025年1-3月			4-6月			7-9月			10-12月		
		* 指標値	分母	分子	* 指標値	分母	分子	* 指標値	分母	分子	* 指標値	分母	分子	* 指標値	分母	分子	* 指標値	分母	分子	* 指標値	分母	分子	* 指標値	分母	分子
松江市立病院	400以上	54.6%	4460	2435	52.5%	3484	1829																		
隠岐広域連合立隠岐島前病院	199以下	0.0%	274	0	0.0%	260	0	0.0%	252	0	0.0%	153	0	0.0%	67	0				0.0%	71	0	0.0%	82	0
瀬戸内市立瀬戸内市民病院	199以下	0.1%	736	1	0.1%	836	1	0.0%	907	0	0.3%	682	2	0.0%	217	0	0.0%	232	0	0.0%	232	0	0.9%	218	2
県立広島病院	600以上	23.2%	11482	2659	21.8%	11411	2488	19.3%	11820	2279	23.8%	9258	2202	18.3%	2895	530	24.4%	2973	725	23.8%	2989	711	23.2%	3296	766
広島市立北部医療センター安佐市民病院	400以上	38.8%	10043	3893	43.4%	10739	4661	45.7%	10369	4743	46.0%	7845	3612	44.3%	2487	1101	45.1%	2612	1177	48.1%	2530	1216	45.1%	2703	1219
広島市立広島市民病院	600以上	53.3%	13508	7197	53.5%	13745	7347	53.1%	14256	7571	55.0%	11071	6093	51.1%	3530	1803	54.9%	3647	2004	54.2%	3625	1965	55.9%	3799	2124
尾道市立市民病院	200以上	44.5%	3002	1335	46.4%	3203	1486	45.3%	3567	1615	41.9%	2716	1139	39.1%	873	341	43.3%	876	379	39.9%	922	368	42.7%	918	392
福山市立病院	500以上	51.5%	9202	4736	54.7%	10044	5491	53.8%	10222	5497	49.5%	7615	3770	48.8%	2397	1169	51.2%	2534	1298	48.1%	2582	1242	49.2%	2499	1230
安芸太田病院	199以下	1.0%	421	4	0.0%	296	0	0.0%	330	0	0.0%	78	0	0.0%	78	0									
山口県立総合医療センター	500以上	34.8%	6338	2205	45.0%	6824	3072	46.3%	7073	3277	49.4%	5193	2566	44.8%	1718	769	48.0%	1728	829	49.7%	1687	839	50.5%	1778	898
徳島県立中央病院	400以上	26.1%	6725	1756	38.3%	7375	2827	42.7%	7920	3384	39.5%	6112	2417	42.6%	1981	843	40.6%	1946	791	38.3%	2024	775	39.7%	2142	851
徳島県立三好病院	200以上	22.7%	1949	442	26.6%	1794	477	41.3%	2559	1058	35.6%	1720	613	36.6%	587	215	37.3%	547	204	36.8%	565	208	33.1%	608	201
香川県立白鳥病院	199以下	36.0%	920	331	30.6%	863	264	17.1%	894	153	26.3%	377	99	14.5%	200	29	24.3%	189	46	28.2%	188	53			
香川県立中央病院	500以上	42.3%	9013	3814	37.3%	9491	3543	36.3%	9629	3499	40.5%	7260	2942	34.0%	2328	791	40.4%	2370	957	41.3%	2369	979	39.9%	2521	1006
坂出市立病院	199以下	33.3%	3247	1080	39.6%	3265	1292	30.2%	3528	1065				32.1%	897	288									
高松市立みんなの病院	300以上	33.0%	3900	1286	45.8%	4086	1870	32.2%	4091	1316	30.7%	3004	922	31.7%	1007	319	34.4%	1016	349	29.7%	1008	299	28.0%	980	274
さぬき市民病院	199以下	52.7%	1521	801	56.0%	1348	755	47.4%	1440	683	56.6%	1206	683	46.5%	374	174	54.1%	399	216	57.0%	400	228	58.7%	407	239
三豊総合病院	400以上	53.5%	4920	2633	56.0%	5078	2844	59.1%	5384	3180	63.1%	4102	2588	62.5%	1307	817	66.9%	1308	875	61.4%	1351	830	61.2%	1443	883
愛媛県立中央病院	600以上	28.2%	12032	3394	32.4%	12054	3901	37.2%	12411	4623	37.9%	9245	3506	36.7%	2855	1048	38.6%	3005	1161	38.0%	3074	1168	37.2%	3166	1177
市立八幡浜総合病院	200以上							37.2%	802	298				35.0%	260	91									
西予市立野村病院	199以下	0.0%	482	0	0.0%	505	0	0.0%	295	0															
福岡市民病院	200以上	65.0%	2980	1938																					
大牟田市立病院	300以上	41.8%	4229	1768	41.9%	4312	1808	44.7%	4358	1946				43.8%	993	435									
田川市立病院	300以上	36.6%	1704	624	45.2%	1982	896	46.8%	2129	997	45.5%	1682	765	48.6%	504	245	49.7%	539	268	43.0%	532	229	43.9%	611	268
筑後市立病院	199以下	21.7%	2122	461	20.6%	2067	426	17.9%	2073	372	23.3%	1519	354	20.8%	534	111	20.5%	488	100	22.9%	498	114	26.3%	533	140
公立八女総合病院	300以上	29.2%	3093	902	13.7%	3386	465	14.5%	3387	491	12.4%	2354	293	12.8%	861	110	10.5%	813	85	14.2%	747	106	12.8%	794	102
佐賀県医療センター好生館	400以上	54.6%	9224	5034																					
佐世保市総合医療センター	500以上				21.3%	8663	1846	24.6%	8497	2093	27.8%	6744	1872	22.4%	1992	447	25.0%	2253	564	28.7%	2216	636	29.5%	2275	672
長崎みなとメディカルセンター	500以上	43.2%	5706	2464	40.0%	5760	2302	39.8%	6552	2610	41.7%	5465	2281	42.6%	1684	718	39.8%	1795	715	44.3%	1785	791	41.1%	1885	775
長崎県対馬病院	200以上	* 28.6%	1779	508	38.0%	2268	861	32.6%	2205	718	27.7%	1790	496	29.2%	541	158	28.4%	592	168	24.9%	607	151	29.9%	591	177
荒尾市立有明医療センター	200以上	16.2%	2503	406	19.7%	2351	463	33.1%	2787	923	54.6%	2276	1243	30.3%	686	208	53.5%	701	375	54.2%	780	423	56.0%	795	445
球磨郡公立多良木病院	199以下				10.9%	1549	169	9.1%	1673	152	10.5%	1278	134	8.6%	408	35	12.0%	457	55	10.9%	422	46	8.3%	399	33
大分県立病院	500以上	18.2%	7151	1298	16.6%	7668	1276	22.6%	2022	457															
中津市立中津市民病院	200以上	18.6%	4815	896	16.4%	4528	743	17.9%	4514	806	22.7%	3491	793	19.6%	1099	215	21.0%	1117	235	21.5%	1166	251	25.4%	1208	307
宮崎県立宮崎病院	500以上	99.5%	1477	1470	100.0%	2616	2616	100.0%	2115	2115	74.0%	1565	1158	100.0%	464	464	100.0%	588	588	100.0%	465	465	20.5%	512	105
沖縄県立中部病院	500以上	3.6%	6854	247	3.0%	7225	220	8.8%	5394	472	10.4%	5713	595	8.5%	1802	154	8.4%	1891	159	11.7%	1930	225	11.2%	1892	211
沖縄県立宮古病院	200以上	29.8%	2887	860	27.3%	3155	862	25.7%	807	207															