

## 一般39

## 放射線専門医診断寄与率

$$\text{放射線専門医診断寄与率} = \frac{\text{分母のうち、該当する画像管理加算1または2または3を算定した件数}}{\text{自施設で撮影した画像において核医学診断およびコンピューター画像診断を行った件数}}$$

放射線専門医診断寄与率とは CT等の放射線画像検査は、診療科担当医のほかに、放射線科専門医による診断が加わることがあります。画像管理加算とは経験を積んだ放射線科専門医による診断が行われたことを表しています。

指標の説明 担当医のみならず、放射線科専門医も読影することにより、より多角的に、また、検査目的以外の病変についても情報が得られる場合があります。DPC病院の入院後同月の外来では画像診断が包括され、画像診断管理加算のみとなることから指標値が100%を超える場合があります。

計算について	参考としたガイドライン等	なし
	データ除外	なし
	補正などの計算方法	なし
	データ基準日	2026年1月25日

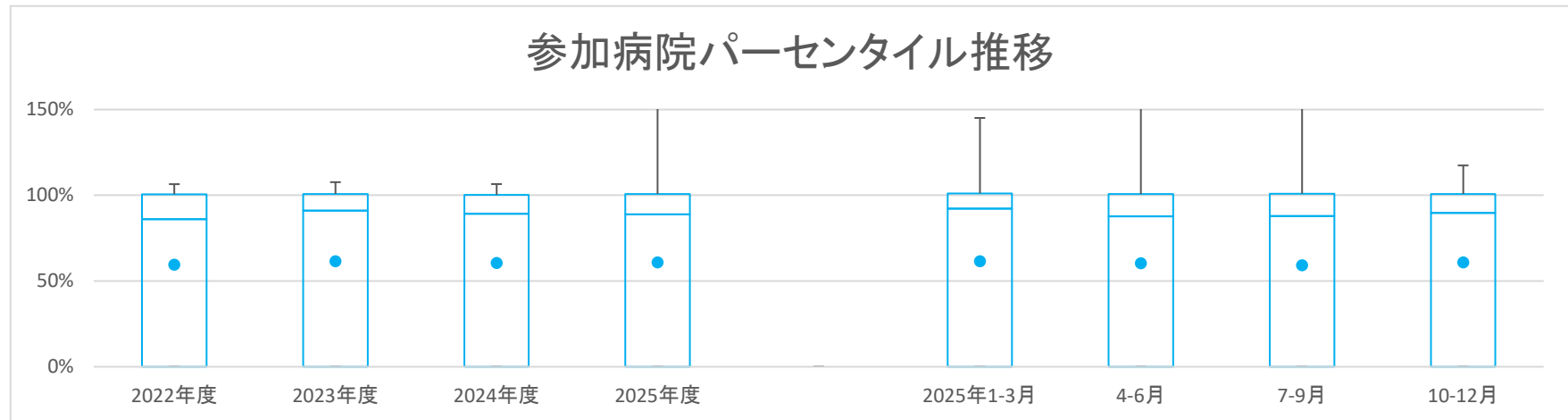
医療の質・医療安全指標の評価・公表等推進事業

一般39

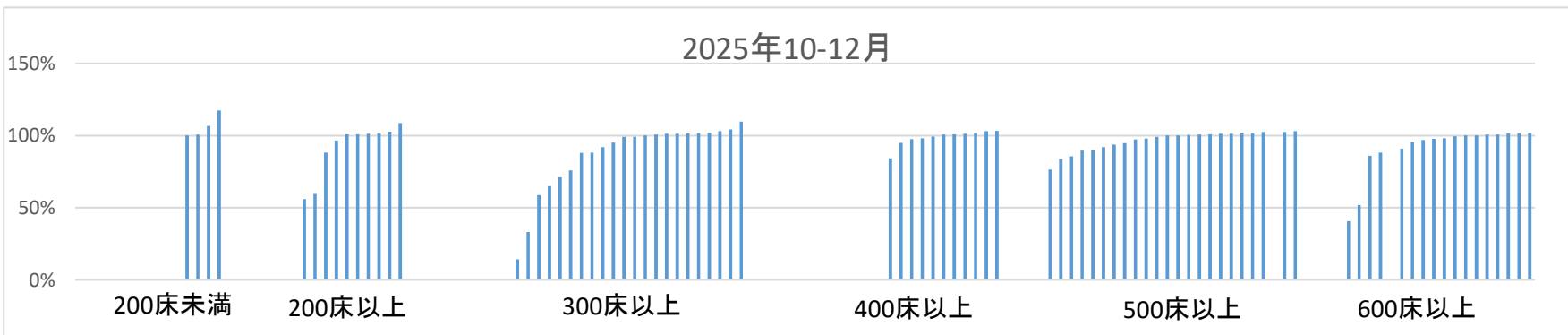
放射線専門医診断寄与率

データのまとめ	対象病院群	精神科標榜なし、総合病院精神科無床、総合病院精神科有床							
	調査期間	2022年度	2023年度	2024年度	2025年度	2025年1-3月	4-6月	7-9月	10-12月
	データ登録病院数	140	143	141	136	141	135	137	133
	分母合計	2660690	2832725	2752835	2026136	711371	716564	711162	705923
	75パーセンタイル	100.6%	100.8%	100.3%	100.8%	101.1%	100.7%	101.0%	100.8%
	中央値	86.1%	91.0%	89.3%	88.9%	92.3%	87.8%	87.9%	89.7%
	25パーセンタイル	0.0%	0.0%	0.0%	0.0%	0.0%	0.0%	0.0%	0.0%
	平均値	59.5%	61.6%	60.5%	60.8%	61.5%	60.4%	59.2%	60.9%
	平均値(0を除く)	83.2%	88.0%	88.9%	89.9%	91.3%	92.6%	91.1%	93.1%

【時系列】●は平均値、他は上方から最大値、75パーセンタイル値、中央値、25パーセンタイル値、最小値 (2018年4月開始)



【直近データ分布】



医療の質・医療安全指標の評価・公表等推進事業

一般39

放射線専門医診断寄与率

(空白):該当なし、有効な登録数値なし、結果数値表示対象外

(\*):全体集計より除外

病院名	許可病床数	2022年度			2023年度			2024年度			2025年度			2025年1-3月			4-6月			7-9月			10-12月				
		* 指標値	分母	分子	* 指標値	分母	分子	* 指標値	分母	分子	* 指標値	分母	分子	* 指標値	分母	分子	* 指標値	分母	分子	* 指標値	分母	分子	* 指標値	分母	分子		
市立札幌病院	600以上				100.6%	21840	21969	101.6%	24125	24503	99.2%	19229	19083	101.6%	5841	5932	99.0%	6314	6248	101.0%	6565	6628	97.7%	6350	6207		
市立旭川病院	400以上	0.0%	11536	0	0.0%	11609	0	0.0%	11683	0	0.0%	9040	0	0.0%	2713	0	0.0%	3017	0	0.0%	3031	0	0.0%	2992	0		
小樽市立病院	300以上	52.4%	18843	9880	53.4%	19098	10193	60.8%	19319	11754	59.1%	14065	8317	61.5%	4490	2760	60.5%	5066	3067	57.7%	3925	2264	58.8%	5074	2986		
市立釧路総合病院	500以上	0.0%	27397	0	0.0%	29140	0	0.0%	21783	0	0.0%	6990	0							0.0%	6990	0					
砂川市立病院	400以上	99.5%	16005	15918	99.7%	16777	16726	99.6%	17368	17303	98.6%	13502	13310	99.7%	4159	4146	99.6%	4540	4520	98.0%	4502	4412	98.2%	4460	4378		
市立千歳市民病院	199以下	0.0%	9029	0	0.0%	8994	0	0.0%	9428	0	0.0%	6980	0	0.0%	2440	0	0.0%	2344	0	0.0%	2359	0	0.0%	2277	0		
苫小牧市立病院	300以上	65.2%	9224	6017	63.5%	12607	8003	69.8%	9716	6785	66.2%	9828	6507	72.2%	3160	2283	67.8%	3237	2196	65.8%	3267	2151	65.0%	3324	2160		
名寄市立総合病院	300以上	0.0%	12855	0	0.0%	12373	0	0.0%	12643	0	0.0%	9036	0	0.0%	2965	0	0.0%	2958	0	*	0.0%	3114	0	0.0%	2964	0	
青森県立中央病院	500以上	103.3%	28199	29116	102.8%	29010	29811	94.1%	29843	28096	102.6%	22971	23576	103.1%	7162	7383	102.7%	7702	7912	102.6%	7583	7777	102.6%	7686	7887		
青森市民病院	300以上	0.0%	13525	0	0.0%	13857	0	0.0%	13990	0	0.0%	10195	0	0.0%	3251	0	0.0%	3435	0	0.0%	3349	0	0.0%	3411	0		
つがる総合病院	400以上	0.0%	12233	0	0.0%	17421	1	0.0%	15194	0	0.0%	8316	0	0.0%	3809	0				0.0%	4151	0	0.0%	4165	0		
十和田市立中央病院	300以上	0.0%	13228	0	0.0%	13669	0	0.0%	14219	0	*	0.0%	10451	0	0.0%	3435	0	0.0%	3855	0	*	0.0%	2645	0	0.0%	3951	0
八戸市立市民病院	600以上	0.0%	25443	0	0.0%	26319	0	0.0%	26321	0	0.0%	20748	0	0.0%	6659	0	0.0%	6901	0	0.0%	6912	0	0.0%	6935	0		
岩手県立胆沢病院	300以上				0.0%	16202	0	0.0%	12296	0	0.0%	3995	0	0.0%	3995	0	0.0%	4111	0	0.0%	4076	0	0.0%	4109	0		
岩手県立磐井病院	300以上	36.3%	13037	4738	36.1%	13383	4834	35.1%	14106	4950	33.9%	10318	3502	34.8%	3394	1180	34.8%	3370	1174	33.9%	3455	1172	33.1%	3493	1156		
岩手県立大船渡病院	400以上	0.0%	11593	0	0.0%	11866	0	0.0%	12164	0	0.0%	8961	0	0.0%	3135	0	0.0%	2931	0	0.0%	3031	0	0.0%	2999	0		
岩手県立久慈病院	200以上	97.4%	10714	10434	95.8%	10548	10102	106.5%	9863	10507	108.9%	7302	7953	109.6%	2545	2790	109.0%	2509	2736	109.0%	2353	2565	108.7%	2440	2652		
岩手県立中央病院	600以上	* 106.8%	30233	32286	107.7%	30210	32522	98.4%	31035	30529	100.1%	25467	25500	104.1%	7475	7781	100.0%	8426	8427	100.2%	8361	8379	100.2%	8680	8694		
岩手県立中部病院	400以上	0.0%	21158	0	0.0%	21635	0	0.0%	22025	0	0.0%	11275	0	0.0%	5298	0	0.0%	5676	0	0.0%	5599	0					
大崎市民病院	500以上	97.5%	28091	27383	99.0%	28398	28128	99.3%	29170	28960	99.3%	22737	22568	98.9%	7110	7034	99.4%	7493	7446	99.2%	7562	7500	99.2%	7682	7622		
栗原市立栗原中央病院	300以上	0.0%	9758	0	0.0%	9530	0	*	0.0%	9928	0	0.0%	7609	0	0.0%	2369	0	0.0%	2557	0	0.0%	2534	0	0.0%	2518	0	
みやぎ県南中核病院	300以上	90.1%	9188	8281	92.1%	13928	12830	100.9%	14155	14282	100.9%	4717	4758	100.9%	4717	4758	101.1%	4661	4710	101.8%	4677	4814					
秋田県立リハビリテーション科・精神医療センター	300以上	100.0%	2754	2754	0.0%	2530	0	0.0%	2630	0	0.0%	1876	0	0.0%	632	0	0.0%	575	0	0.0%	675	0	0.0%	626	0		
市立秋田総合病院	300以上	87.6%	13042	11428	94.6%	14364	13582	94.8%	15280	14488	94.7%	12073	11432	95.2%	3825	3641	94.7%	4002	3791	94.2%	4095	3856	95.2%	3976	3785		
大館市立総合病院	400以上	54.1%	14453	7820	43.0%	14791	6356	42.1%	15795	6648	15.3%	12412	1893	41.9%	3777	1584	42.6%	4108	1748	3.5%	4148	145	0.0%	4156	0		
市立横手病院	200以上	101.9%	7224	7362	101.6%	7179	7297	102.2%	8543	8730	102.0%	5320	5424	103.1%	1692	1745	102.3%	1833	1875	101.9%	1809	1844	101.6%	1678	1705		
市立大森病院	199以下	0.0%	2013	0																							
山形県立中央病院	600以上	84.2%	21049	17732	92.4%	14685	13562	95.5%	22514	21507				95.3%	7246	6908											
日本海総合病院	500以上	102.0%	31192	31826	102.2%	32303	33008	101.6%	32671	33200	101.5%	24492	24871	101.8%	7794	7932	101.8%	8116	8264	101.6%	8181	8309	101.3%	8195	8298		
秦河江市立病院	199以下	0.0%	2482	0	0.0%	2393	0	0.0%	2647	0				0.0%	618	0											
山形市立病院済生館	500以上	0.0%	24912	0	64.9%	24485	15897	77.4%	25434	19674	76.8%	18640	14312	78.4%	6243	4892	77.6%	6254	4853	76.2%	6091	4644	76.5%	6295	4815		
公立岩瀬病院	200以上	0.0%	7530	0	0.0%	7785	0	0.0%	8659	0	0.0%	6471	0	0.0%	2224	0	0.0%	2167	0	0.0%	2126	0	0.0%	2178	0		
公立藤田総合病院	300以上	22.0%	9294	2042	* 74.0%	9155	6779	102.0%	9421	9613	93.1%	7703	7168	99.9%	2563	2561	83.7%	2513	2103	85.8%	2621	2248	109.7%	2569	2817		
茨城県立中央病院	500以上	101.4%	26157	26518	101.4%	25824	26196	101.3%	26628	26982	101.5%	20350	20649	101.2%	6516	6595	101.4%	6686	6782	101.5%	6742	6845	101.4%	6922	7022		
北茨城市民病院	199以下	0.0%	3995	0	0.0%	5856	0	0.0%	5993	0	0.0%	4346	0	0.0%	1437	0	0.0%	1465	0	0.0%	1426	0	0.0%	1455	0		
新小山市民病院	300以上				86.7%	19771	17144	88.5%	15283	13521	88.0%	4888	4300	88.9%	4886	4300	88.9%	4886	4343	88.5%	5231	4632	88.0%	5166	4546		
桐生厚生総合病院	400以上	0.0%	14702	0	0.0%	13789	0	0.0%	14221	0	0.0%	10260	2	0.0%	3375	0	0.0%	3531	0	0.1%	3358	2	0.0%	3371	0		
公立富岡総合病院	300以上	102.5%	16560	16966	102.2%	15790	16145	103.0%	16210	16704	104.3%	12021	12532	103.4%	4001	4138	104.4%	3895	4067	104.1%	4056	4221	104.3%	4070	4244		
さいたま市立病院	600以上	102.4%	25659	26275	102.0%	26782	27330	* 102.5%	26745	27425	102.3%	20989	21482	* 102.7%	6643	6823	102.8%	6809	7003	102.2%	7068	7222	102.0%	7112	7257		
川口市立医療センター	500以上	102.9%	25094	25834	102.9%	25488	26215	103.1%	25891	26684	100.6%	19177	19292	103.1%	6376	6573	100.9%	6308	6367	100.2%	6336	6350	100.6%	6533	6575		
千葉市立海浜病院	200以上	0.0%	10000	0	0.0%	11396	0	0.0%	11396	0	0.0%	9099	0	0.0%	2805	0	0.0%	3079	0	0.0%	2940	0	0.0%	3080	0		
船橋市立医療センター	400以上	49.4%	29074	14352	0.0%	30552	0	0.0%	30527	0	*	0.0%	20962	0	0.0%	7612	0	*	0.0%	5025	0	0.0%	7793	0	0.0%	8144	0
松戸市立総合医療センター	600以上	67.0%	17254	11561	66.6%	23291	15504	0.0%	17905	0	0.0%	6022	0				0.0%	6022	0								
国保旭中央病院	600以上	100.8%	52475	52895	100.9%	52645	53140	100.9%	54787	55261	100.8%	39305	39621	100.7%	13543	13637	100.9%	13365	13491	100.7%	13661	13756	100.8%	12279	12374		
君津中央病院	600以上				83.7%	29281	24495	85.8%	22341	19160	83.4%	7265	6062	85.5%	7311	6249	85.8%	7543	6473	86.0%	7487	6438					
東京都健康長寿医療センター	500以上	101.3%	22249	22546	101.1%	21825	22063	101.3%	22538	22840	101.7%	17330	17632	101.1%	5509	5570	101.8%	5689	5791	101.8%	5659	5762	101.6%	5982	6079		
市立青梅総合医療センター	500以上	100.2%	23567	23618	100.8%	24787	24996	100.8%																			

医療の質・医療安全指標の評価・公表等推進事業

一般39

放射線専門医診断寄与率

(空白):該当なし、有効な登録数値なし、結果数値表示対象外 (\*)全体集計より除外

病院名	許可病床数	2022年度			2023年度			2024年度			2025年度			2025年1-3月			4-6月			7-9月			10-12月		
		* 指標値	分母	分子	* 指標値	分母	分子	* 指標値	分母	分子	* 指標値	分母	分子	* 指標値	分母	分子	* 指標値	分母	分子	* 指標値	分母	分子	* 指標値	分母	分子
公立能登総合病院	400以上				97.6%	13062	12750	96.8%	13766	13319	* 1.5%	10239	152	95.8%	3351	3209	* 4.4%	3427	152	0.0%	3434	0	0.0%	3378	0
公立羽咋病院	199以下	0.0%	5703	1	0.0%	5780	0	* 0.0%	5424	1	0.0%	1485	0	0.0%	1423	0			0.0%	1485	0				
公立松任石川中央病院	300以上	99.2%	21351	21188	100.0%	19994	19994	100.0%	20847	20847	99.4%	16146	16051	100.0%	4948	4948	100.0%	5351	5351	99.1%	5525	5474	99.2%	5270	5226
加賀市医療センター	300以上	0.0%	12330	0	0.0%	12504	0	0.0%	12772	0	0.0%	9582	0	0.0%	3196	0	0.0%	3147	0	0.0%	3235	0	0.0%	3200	0
福井県立病院	600以上	99.3%	31763	31536	99.7%	32094	31988	* 99.2%	30293	30054	99.5%	25943	25819	98.9%	8027	7942	99.6%	8553	8519	99.4%	8629	8577	99.6%	8761	8723
杉田玄白記念公立小浜病院	400以上	0.0%	11443	0	0.0%	12265	0	0.0%	12339	0	0.0%	9257	0	0.0%	3040	0	0.0%	3070	0	0.0%	3065	0	0.0%	3122	0
長野県立木曽病院	199以下	0.0%	5892	0	0.0%	5543	0	0.0%	4490	0	* 0.0%	2766	0	0.0%			0.0%	1385	0			* 0.0%	1381	0	
長野県立信州医療センター	200以上	0.0%	8966	0	0.0%	8833	0	0.0%	10280	0	0.0%	7740	0	0.0%	2614	0	0.0%	2642	0	0.0%	2558	0	0.0%	2540	0
飯田市立病院	400以上	* 99.3%	17992	17868	100.1%	8938	8943	100.3%	9604	9630										0.0%	2303	0			
市立大町総合病院	199以下				0.0%	6842	0	0.0%	7315	0	0.0%	3976	0	0.0%	1801	0	0.0%	1710	0	0.0%	1790	0	0.0%	476	0
岡谷市民病院	200以上	0.0%	10673	0	0.0%	11462	0	0.0%	11453	0	0.0%	8171	0	0.0%	2856	0	0.0%	2726	0	0.0%	2715	0	0.0%	2730	0
佐久市立国保浅間総合病院	200以上				* 0.0%	10157	0	* 62.2%	11256	6997	59.5%	2639	1571	63.6%	2781	1768							59.5%	2639	1571
長野市民病院	400以上	101.8%	25645	26106	101.7%	25665	26107	99.6%	26297	26199	95.8%	20042	19207	96.5%	6374	6152	96.2%	6755	6495	96.3%	6592	6346	95.1%	6695	6366
松本市立病院	199以下	0.0%	9082	0	0.0%	8656	0	* 0.0%	9053	0	0.0%	4575	0	* 0.0%	2139	0	0.0%	2272	0	0.0%	2303	0			
伊那中央病院	300以上	92.6%	19030	17628	79.6%	18981	15111																		
昭和伊南総合病院	300以上	0.0%	9897	1	0.0%	9814	0	* 0.0%	8726	0	0.0%	6421	0	0.0%	2230	0	0.0%	2202	0	0.0%	2047	0	0.0%	2172	0
国保依田窪病院	199以下	0.0%	4605	0	0.0%	4676	0	0.0%	4766	0	0.0%	3847	0	0.0%	1179	0	0.0%	1223	0	0.0%	1293	0	0.0%	1331	0
岐阜県総合医療センター	600以上	* 48.8%	45145	22050	38.0%	45329	17206	44.0%	46991	20693	51.9%	35499	18410	46.1%	11446	5277	50.8%	12066	6124	53.0%	11694	6197	51.9%	11739	6089
大垣市民病院	600以上	39.6%	49979	19767	38.5%	49366	18989	40.0%	50580	20229	40.8%	38438	15676	40.0%	12380	4956	40.6%	12700	5154	41.0%	12774	5237	40.8%	12964	5285
岐阜市民病院	500以上	97.7%	35413	34608	91.8%	33970	31195	86.5%	33557	29037	* 88.8%	25629	22765	87.0%	8285	7207	87.8%	8435	7404	* 89.0%	8688	7729	89.7%	8506	7632
総合病院中津川市民病院	300以上	0.0%	15869	0	0.0%	15918	0	0.0%	16642	0				0.0%	4130	0									
春日井市民病院	500以上	54.0%	54210	29249	60.5%	43245	26173	* 0.0%	39362	0	0.0%	33578	0	0.0%	10523	0	0.0%	11113	0	0.0%	11129	0	0.0%	11336	0
小牧市民病院	500以上	3.4%	37964	1292	2.6%	39327	1008	0.0%	30224	0	0.0%	30558	0	0.0%	9845	0	0.0%	10003	0	0.0%	10373	0	0.0%	10182	0
津島市民病院	300以上	101.8%	19567	19927	101.8%	20192	20562	101.7%	21342	21697	101.4%	16350	16581	101.9%	5362	5463	101.5%	5458	5540	101.4%	5544	5619	101.4%	5348	5422
豊橋市民病院	600以上	0.0%	49351	0	0.0%	51148	0	0.0%	52848	0	0.0%	40169	0	0.0%	12909	0	0.0%	13129	0	0.0%	13661	0	0.0%	13379	0
西尾市民病院	300以上	0.0%	16360	0	0.0%	16697	0	0.0%	16156	0	5.0%	12712	631	0.0%	3936	0	0.0%	4027	0	0.0%	4287	0	14.3%	4398	631
碧南市民病院	200以上				73.6%	11859	8724	61.7%	12138	7492	57.3%	6105	3496	55.9%	2941	1644	57.3%	2953	1693	57.2%	3152	1803			
公立西知多総合病院	400以上	86.0%	26265	22578	86.5%	26907	23283	33.5%	28695	9615	* 0.0%	18751	0	0.0%	7001	0	* 0.0%	4487	0	0.0%	7080	0	0.0%	7184	0
公立陶生病院	600以上	0.0%	43390	0	0.0%	44513	0	0.0%	45807	0	0.0%	33161	0	0.0%	10981	0	0.0%	10796	0	0.0%	11117	0	0.0%	11248	0
松阪市民病院	300以上	51.1%	15315	7824	0.0%	15483	0	93.6%	15469	14481	102.0%	11663	11901	101.8%	3733	3802	102.5%	3934	4032	101.7%	3882	3949	101.9%	3847	3920
市立長浜病院	500以上	98.7%	29437	29040	98.6%	31062	30642	98.3%	31045	30527	101.0%	18522	18705	98.0%	7162	7019	100.9%	6259	6317	101.3%	6206	6289	100.7%	6057	6099
彦根市立病院	400以上	0.0%	19602	0	0.0%	20632	0	0.0%	20986	0	0.0%	16693	0	0.0%	4818	0	0.0%	5515	0	0.0%	5595	0	0.0%	5583	0
公立甲賀病院	400以上	101.4%	18834	19092	101.4%	20511	20806	101.6%	20848	21172	101.6%	16172	16427	101.5%	4897	4970	101.7%	5409	5502	101.7%	5496	5588	101.3%	5267	5337
高島市民病院	200以上							100.9%	1901	1918															
京都市立病院	500以上	102.7%	29453	30241	103.1%	29679	30597	* 102.8%	27739	28527	103.3%	22737	23476	102.5%	7631	7820	103.1%	7592	7830	103.4%	7451	7708	103.2%	7694	7938
亀岡市立病院	199以下				0.0%	5415	0	0.0%	6199	0	0.0%	4717	0	0.0%	1638	0	0.0%	1728	0	0.0%	1559	0	0.0%	1430	0
京丹後市立弥栄病院	199以下	* 0.0%	1098	0																					
大阪急性期・総合医療センター	600以上	98.6%	18410	18145	98.9%	36000	35601	99.1%	28093	27841	99.9%	28247	28212				98.9%	9547	9442	99.1%	9228	9145	101.6%	9472	9625
大阪市立十三市民病院	200以上	100.5%	5146	5174	101.1%	6048	6117	101.0%	6787	6857	100.8%	4942	4982	101.2%	1663	1683	100.6%	1626	1635	100.9%	1638	1653	101.0%	1678	1694
大阪市立総合医療センター	600以上	99.3%	41149	40879	99.7%	41950	41829	100.2%	42168	42239	100.7%	31426	31638	99.9%	10331	10319	100.7%	10485	10554	100.7%	10499	10569	100.7%	10442	10515
市立池田病院	300以上	88.6%	19718	17461	88.1%	14914	13146	88.5%	19238	17026	88.1%	15569	13722	88.3%	5018	4432	87.6%	5222	4573	88.7%	5167	4582	88.2%	5180	4567
堺市立総合医療センター	400以上	102.1%	30133	30775	102.0%	31712	32350	* 102.1%	24429	24932															
市立東大阪医療センター	500以上	92.5%	25516	23594	93.1%	26534	24694	93.6%	27907	26109	93.2%	14412	13430	93.9%	6872	6453	92.6%	7180	6652				93.7%	7232	6778
箕面市立病院	300以上	102.2%	16544	16915	101.9%	17438	17773	102.3%	17386	17789	* 102.4%	13821	14157	102.5%	4202	4306	* 102.6%	4470	4586	102.9%	4554	4686	101.8%	4797	4885
八尾市立病院	300以上	99.9%	21480	21452	100.3%	21539	21614	100.7%	22878	23037	100.2%	16804	16835	101.3%	5458	5528	100.1%	5652	5656	100.2%	5650	5663	100.3%	5502	5516
兵庫県立淡路医療センター	400以上	100.1%	21056	21085	100.1%	22316	22337	100.7%	22868	23024	100.9%	17125	17272	100.7%	5608	5647	100.8%	5643	5686	100.9%	5661	5710	100.9%	5821	5876
兵庫県立加古川医療センター	300以上				102.7%	17840	18323	102.3%	8452	8649	102.4%	4343	4449	102.4%	4343	4449	102.3%	4302	4400	102.4%	4150	4249			
兵庫県立尼崎総合医療センター	600以上	31.7%	45199	14328	95.6%	46741	44694	96.8%	47590	46089	97.4%	36651	35701	97.5%											

医療の質・医療安全指標の評価・公表等推進事業

一般39

放射線専門医診断寄与率

(空白):該当なし、有効な登録数値なし、結果数値表示対象外 (\*)全体集計より除外

病院名	許可病床数	2022年度			2023年度			2024年度			2025年度			2025年1-3月			4-6月			7-9月			10-12月		
		* 指標値	分母	分子	* 指標値	分母	分子	* 指標値	分母	分子	* 指標値	分母	分子	* 指標値	分母	分子	* 指標値	分母	分子	* 指標値	分母	分子	* 指標値	分母	分子
隠岐広域連立立隠岐島前病院	199以下	* 106.8%	251	268	* 115.5%	213	246	* 130.9%	194	254	120.9%	134	162	145.1%	51	74				124.6%	65	81	117.4%	69	81
瀬戸内市立瀬戸内市民病院	199以下	0.0%	3057	0	0.0%	3315	0	0.0%	3338	0	0.0%	2595	0	0.0%	832	0	0.0%	844	0	0.0%	898	0	0.0%	853	0
県立広島病院	600以上	98.0%	30214	29595	98.5%	29957	29516	98.9%	31110	30777	98.6%	23274	22937	98.6%	7304	7204	98.7%	7711	7613	98.7%	7702	7601	98.2%	7861	7723
広島市立北部医療センター安佐市民病院	400以上	103.1%	33484	34522	103.3%	35612	36776	103.8%	36051	37407	103.2%	27223	28101	103.3%	8849	9142	103.6%	9130	9462	102.7%	8928	9166	103.4%	9165	9473
広島市立広島市民病院	600以上	57.2%	39561	22634	57.1%	40100	22878	62.0%	40738	25274	87.4%	31292	27358	74.3%	9908	7360	81.1%	10421	8448	93.0%	10465	9733	88.2%	10406	9177
尾道市立市民病院	200以上	48.0%	9157	4392	48.6%	9616	4677	48.3%	9736	4703	55.3%	7059	3907	49.0%	2336	1145	54.2%	2306	1251	55.8%	2369	1321	56.0%	2384	1335
福山市民病院	500以上	* 99.7%	29297	29219	100.1%	30282	30312	100.2%	31530	31586	100.0%	23671	23673	100.3%	7642	7663	100.0%	7854	7857	99.8%	7904	7889	100.2%	7913	7927
安芸太田病院	199以下	26.5%	2082	551	* 23.0%	1727	398	21.6%	1767	381				19.5%	461	90									
山口県立総合医療センター	500以上	101.0%	21105	21326	101.1%	22240	22486	101.1%	22964	23220	101.0%	17511	17692	101.4%	5769	5849	101.2%	5776	5846	101.0%	5800	5856	100.9%	5935	5990
徳島県立中央病院	400以上	102.0%	20590	20993	102.2%	21129	21584	94.1%	22685	21353	* 103.1%	17305	17850	102.0%	5729	5845	* 102.9%	5777	5944	103.3%	5804	5998	103.2%	5724	5908
徳島県立三好病院	200以上	92.6%	8279	7669	90.1%	6840	6160	14.2%	9715	1377	39.4%	6891	2714	0.0%	2324	0	0.0%	2283	0	29.5%	2302	679	88.2%	2306	2035
香川県立白鳥病院	199以下	0.0%	4337	0	0.0%	4145	0	0.0%	4235	0	0.0%	1917	0	0.0%	1019	0	0.0%	969	0	0.0%	948	0			
香川県立中央病院	500以上	93.7%	31544	29562	94.8%	31729	30072	94.9%	32117	30487	94.8%	23457	22245	94.9%	7787	7390	95.1%	7938	7553	94.4%	7455	7041	94.9%	8064	7651
坂出市立病院	199以下	0.0%	10774	1	102.7%	10893	11189	103.3%	11557	11934				103.3%	2868	2963									
高松市立みんなの病院	300以上	101.4%	12381	12554	101.9%	12271	12502	101.9%	12378	12611	* 102.7%	9309	9559	101.9%	3120	3180	* 102.7%	3028	3111	102.2%	3055	3123	103.1%	3226	3325
さぬき市民病院	199以下	100.8%	7518	7581	100.7%	6698	6746	* 100.7%	7063	7111	100.7%	5396	5434	100.7%	1601	1613	100.3%	1794	1799	101.0%	1830	1848	100.8%	1772	1787
三豊総合病院	400以上	101.1%	20622	20856	101.5%	21313	21623	101.7%	21004	21354	102.1%	15895	16231	101.6%	5126	5209	102.3%	5160	5281	102.2%	5403	5524	101.8%	5332	5426
愛媛県立中央病院	600以上	94.2%	40396	38046	95.2%	39282	37385	95.3%	39938	38049	96.2%	29924	28791	94.8%	9767	9259	96.4%	9879	9521	96.8%	10076	9750	95.5%	9969	9520
市立八幡浜総合病院	200以上							93.5%	6071	5674				94.5%	1976	1867									
西予市立野村病院	199以下	0.0%	2072	0	0.0%	2123	0	0.0%	1719	0															
福岡市民病院	200以上	101.0%	8770	8854																					
大牟田市立病院	300以上	99.2%	10941	10857	101.7%	11139	11323	102.2%	11084	11326				102.8%	2795	2872									
田川市立病院	300以上	101.6%	4654	4730	101.7%	4404	4481	102.0%	4917	5017	101.3%	4482	4541	101.9%	1194	1217	101.6%	1414	1436	101.1%	1549	1566	101.3%	1519	1539
筑後市立病院	199以下	77.8%	7714	5999	0.0%	7390	1	0.0%	7118	0	0.0%	5413	0	0.0%	1667	0	0.0%	1777	0	0.0%	1839	0	0.0%	1797	0
公立八女総合病院	300以上	102.4%	9067	9285	101.8%	8965	9127	* 101.9%	8566	8727	101.9%	6874	7008	102.0%	2284	2330	101.3%	2186	2215	102.9%	2240	2305	101.6%	2448	2488
佐賀県医療センター好生館	400以上	100.8%	22329	22503																					
佐世保市総合医療センター	500以上				101.2%	28429	28777	101.4%	28587	28997	101.3%	21726	22015	101.0%	7032	7103	101.1%	7333	7410	101.5%	7233	7339	101.5%	7160	7266
長崎みなとメディカルセンター	500以上	102.2%	18644	19054	102.6%	18354	18829	101.4%	19030	19288	* 102.5%	14388	14744	98.1%	4670	4581	102.4%	4796	4912	102.4%	4733	4847	* 102.6%	4859	4985
長崎県対馬病院	200以上	106.5%	7385	7864	106.3%	7333	7795	106.1%	7478	7934	0.0%	5520	0	105.4%	1774	1870	0.0%	1911	0	0.0%	1888	0	0.0%	1721	0
荒尾市立有明医療センター	200以上	75.4%	9615	7251	102.0%	9814	10012	102.8%	10806	11112	101.8%	8576	8731	102.4%	2725	2790	102.5%	2787	2857	101.7%	2871	2919	101.3%	2918	2955
球磨郡公立多良木病院	199以下				0.0%	5119	0	0.0%	5506	0	0.0%	4191	0	0.0%	1376	0	0.0%	1443	0	0.0%	1374	0	0.0%	1374	0
大分県立病院	500以上	99.9%	19917	19899	99.7%	20339	20275	99.2%	5318	5276															
中津市立中津市民病院	200以上	96.1%	13324	12807	95.9%	12484	11969	96.1%	12134	11657	96.4%	9979	9623	96.9%	3119	3022	96.3%	3234	3113	96.5%	3372	3255	96.5%	3373	3255
宮崎県立宮崎病院	500以上	96.4%	21258	20491	100.0%	15831	15831	89.8%	17044	15312	84.0%	14622	12285	90.2%	5011	4519	84.2%	4697	3955	84.0%	5079	4264	83.9%	4846	4066
沖縄県立中部病院	500以上	* 95.9%	16409	15736	* 91.7%	17080	15670	97.6%	12767	12456	99.7%	13298	13256	98.1%	4410	4326	99.2%	4465	4431	99.8%	4446	4435	100.1%	4387	4390
沖縄県立宮古病院	200以上	88.6%	7955	7049	91.0%	9078	8260	86.7%	2366	2052															