

一般38

術中細胞診実施率(胃癌)

$$\text{術中細胞診実施率(胃癌)} = \frac{\text{分母のうち、術中細胞診を行ったもの}}{\text{腹腔鏡、開腹による胃癌悪性腫瘍切除術が行われた患者数}}$$

術中細胞診実施率(胃癌)とは

術中細胞診とは、手術などで得られた細胞にがんが混じっているかについて、手術中に結果を報告する検査です。

指標の説明

この検査を行うには、外科のみならず、手術室、病理検査等の取り組みが重要となってきます。2024年4月より、細胞診すべてを対象にしています。

計算について

参考としたガイドライン等

日本胃癌学会胃癌治療ガイドライン <http://www.jgca.jp/guideline/fourth/index.html>

データ除外

なし

補正などの計算方法

なし

データ基準日

2026年1月25日

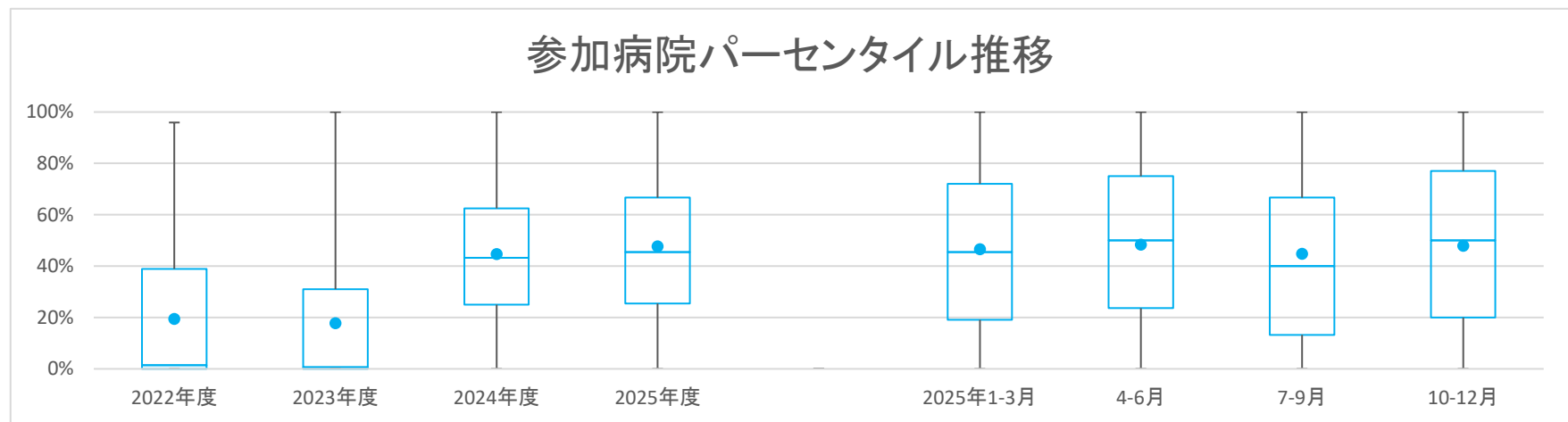
医療の質・医療安全指標の評価・公表等推進事業

一般38

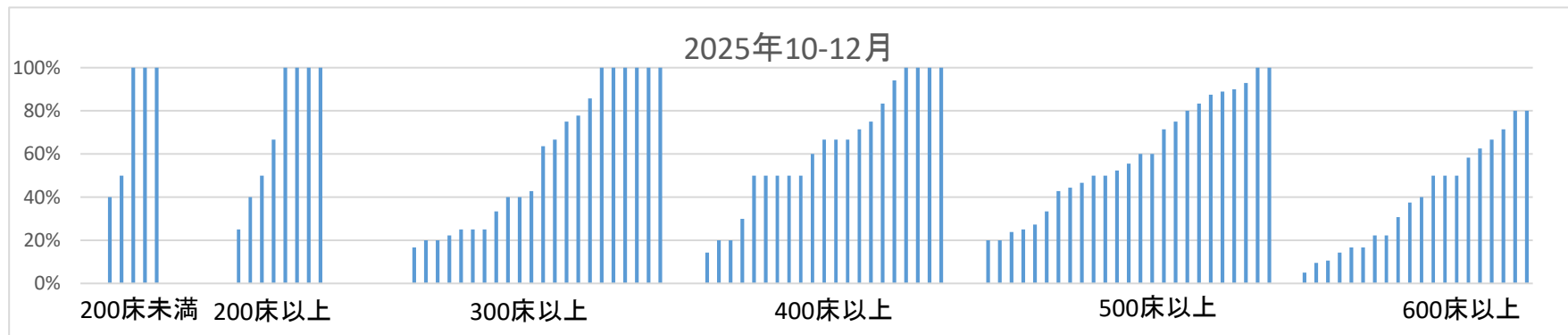
術中細胞診実施率(胃癌)

データのまとめ	対象病院群 調査期間	精神科標榜なし、総合病院精神科無床、総合病院精神科有床							
		2022年度	2023年度	2024年度	2025年度	2025年1-3月	4-6月	7-9月	10-12月
	データ登録病院数	138	142	148	137	127	127	119	122
	分母合計	4288	4145	4148	2765	948	956	893	944
	75パーセンタイル	38.9%	31.0%	62.5%	66.7%	72.1%	75.0%	66.7%	77.1%
	中央値	1.4%	0.6%	43.2%	45.5%	45.5%	50.0%	40.0%	50.0%
	25パーセンタイル	0.0%	0.0%	25.0%	25.5%	19.1%	23.6%	13.2%	20.0%
	平均値	19.4%	17.7%	44.7%	47.7%	46.6%	48.3%	44.8%	47.9%
	平均値(0を除く)	38.3%	35.5%	50.9%	54.5%	61.0%	59.0%	59.2%	57.9%

【時系列】●は平均値、他は上方から最大値、75パーセンタイル値、中央値、25パーセンタイル値、最小値 (2018年4月開始)



【直近データ分布】



医療の質・医療安全指標の評価・公表等推進事業

一般38

術中細胞診実施率(胃癌)

(空白):該当なし、有効な登録数値なし、結果数値表示対象外

(*):全体集計より除外

病院名	2022年度			2023年度			2024年度			2025年度			2025年1-3月			4-6月			7-9月			10-12月			
	許可病床数	* 指標値	分母 分子	* 指標値	分母 分子	* 指標値	分母 分子	* 指標値	分母 分子	* 指標値	分母 分子	* 指標値	分母 分子	* 指標値	分母 分子	* 指標値	分母 分子	* 指標値	分母 分子	* 指標値	分母 分子	* 指標値	分母 分子		
市立札幌病院	600以上		0.0%	25	0	25.0%	20	5	45.5%	11	5	0.0%	6	0	50.0%	4	2	33.3%	3	1	50.0%	4	2		
市立旭川病院	400以上	40.0%	20	8	12.5%	24	3	42.9%	14	6	54.5%	11	6	33.3%	3	1	0.0%	2	0	66.7%	6	4	66.7%	3	2
小樽市立病院	300以上	0.0%	21	0	0.0%	29	0	17.6%	17	3	0.0%	11	0	0.0%	1	0	0.0%	3	0	0.0%	2	0	0.0%	6	0
市立釧路総合病院	500以上	15.6%	32	5	20.0%	30	6	32.3%	31	10	40.0%	10	4												
砂川市立病院	400以上	66.7%	6	4	28.6%	7	2	90.0%	10	9	38.5%	13	5	100.0%	2	2	50.0%	2	1	20.0%	5	1	50.0%	6	3
市立千歳市民病院	199以下	0.0%	8	0	0.0%	7	0	57.1%	14	8	60.0%	5	3	100.0%	3	3	100.0%	3	3	0.0%	1	0	0.0%	1	0
苫小牧市立病院	300以上	8.3%	12	1	4.0%	25	1	53.3%	15	8	26.3%	19	5	57.1%	7	4	25.0%	8	2	28.6%	7	2	25.0%	4	1
名寄市立総合病院	300以上	0.0%	9	0	0.0%	9	0	10.0%	10	1	0.0%	8	0												
青森県立中央病院	500以上	0.0%	49	0	0.0%	58	0	74.5%	55	41	82.2%	45	37	84.6%	13	11	75.0%	16	12	80.0%	15	12	92.9%	14	13
青森市民病院	300以上	3.4%	29	1	0.0%	37	0	66.7%	21	14	65.0%	20	13	100.0%	2	2	66.7%	6	4	40.0%	5	2	77.8%	9	7
つがる総合病院	400以上	0.0%	18	0	0.0%	46	0	0.0%	14	0	0.0%	18	0	0.0%	2	0									
十和田市立中央病院	300以上	0.0%	24	0	3.8%	26	1	50.0%	28	14	* 43.8%	16	7	33.3%	3	1	55.6%	9	5	* 50.0%	2	1	20.0%	5	1
八戸市立市民病院	600以上	58.1%	31	18	51.6%	31	16	41.5%	41	17	28.0%	25	7	37.5%	8	3	22.2%	9	2	42.9%	7	3	22.2%	9	2
岩手県立胆沢病院	300以上							88.5%	26	23	66.7%	24	16	85.7%	7	6	91.7%	12	11	66.7%	6	4	16.7%	6	1
岩手県立磐井病院	300以上	0.0%	40	0	0.0%	26	0	89.3%	28	25	100.0%	20	20	100.0%	8	8	100.0%	9	9	100.0%	7	7	100.0%	4	4
岩手県立大船渡病院	400以上	20.0%	15	3	16.7%	18	3	55.6%	18	10	57.1%	7	4	83.3%	6	5	0.0%	2	0	100.0%	2	2	66.7%	3	2
岩手県立久慈病院	200以上	0.0%	12	0	0.0%	11	0	41.7%	12	5	33.3%	3	1	33.3%	6	2	100.0%	1	1	0.0%	1	0	0.0%	1	0
岩手県立中央病院	600以上	0.0%	66	0	0.0%	51	0	1.9%	52	1	0.0%	35	0	0.0%	7	0	0.0%	11	0	0.0%	9	0	0.0%	15	0
岩手県立中部病院	400以上	0.0%	45	0	0.0%	51	0	38.5%	52	20	60.0%	20	12	30.8%	13	4	33.3%	9	3	81.8%	11	9			
大崎市民病院	500以上	0.0%	74	0	0.0%	67	0	21.1%	38	8	27.5%	51	14	37.5%	8	3	20.0%	10	2	23.5%	17	4	33.3%	24	8
栗原市立栗原中央病院	300以上	0.0%	5	0	0.0%	5	0	28.6%	7	2	0.0%	2	0	50.0%	2	1	0.0%	2	0						
みやぎ県南中核病院	300以上	13.3%	15	2	22.7%	22	5				34.4%	32	11				35.7%	14	5	40.0%	10	4	25.0%	8	2
市立秋田総合病院	300以上	0.0%	38	0	0.0%	44	0	46.2%	52	24	78.1%	32	25	58.3%	12	7	75.0%	12	9	100.0%	9	9	63.6%	11	7
大館市立総合病院	400以上	0.0%	30	0	0.0%	39	0	54.5%	22	12	57.9%	19	11	50.0%	4	2	40.0%	5	2	37.5%	8	3	100.0%	6	6
市立横手病院	200以上	0.0%	28	0	0.0%	17	0	33.3%	24	8	37.5%	8	3	0.0%	5	0	50.0%	2	1	66.7%	3	2	0.0%	3	0
市立大森病院	199以下	0.0%	1	0																					
山形県立中央病院	600以上	3.4%	87	3	10.6%	66	7	34.7%	75	26				25.0%	24	6									
日本海総合病院	500以上	73.3%	45	33	54.9%	51	28	40.7%	59	24	36.2%	47	17	40.0%	10	4	41.7%	12	5	50.0%	14	7	23.8%	21	5
山形市立病院済生館	500以上	45.2%	31	14	18.9%	37	7	15.2%	33	5	44.0%	25	11	0.0%	7	0	33.3%	12	4	55.6%	9	5	50.0%	4	2
公立岩瀬病院	200以上	94.6%	37	35	60.0%	10	6	94.7%	19	18	100.0%	13	13	100.0%	3	3	100.0%	7	7	100.0%	4	4	100.0%	2	2
公立藤田総合病院	300以上	61.5%	13	8	90.0%	10	9	50.0%	2	1	66.7%	3	2	100.0%	1	1				50.0%	2	1	100.0%	1	1
茨城県立中央病院	500以上	0.0%	34	0	0.0%	33	0	82.9%	35	29	91.7%	24	22	88.9%	9	8	100.0%	8	8	87.5%	8	7	87.5%	8	7
北茨城市民病院	199以下	0.0%	6	0	0.0%	8	0	50.0%	4	2	37.5%	8	3				50.0%	2	1	0.0%	1	0	40.0%	5	2
新小山市立病院	300以上							62.1%	29	18	78.3%	23	18	72.7%	11	8	66.7%	6	4	100.0%	12	12	40.0%	5	2
桐生厚生総合病院	400以上	0.0%	17	0	0.0%	13	0	80.0%	20	16	100.0%	12	12	100.0%	3	3	100.0%	2	2	100.0%	3	3	100.0%	7	7
公立富岡総合病院	300以上	0.0%	17	0	0.0%	25	0	0.0%	20	0	0.0%	16	0	0.0%	4	0	0.0%	5	0	0.0%	2	0	0.0%	9	0
さいたま市立病院	600以上	41.0%	39	16	34.2%	38	13	37.0%	27	10	35.3%	17	6	40.0%	5	2	16.7%	6	1	66.7%	3	2	37.5%	8	3
川口市立医療センター	500以上	32.3%	31	10	43.3%	30	13	70.6%	17	12	57.9%	19	11	83.3%	6	5	44.4%	9	4	50.0%	4	2	83.3%	6	5
千葉市立海浜病院	200以上	4.5%	22	1				81.3%	16	13	100.0%	8	8	100.0%	3	3	100.0%	3	3						
船橋市立医療センター	400以上	46.5%	43	20	14.6%	48	7	36.4%	44	16	29.6%	27	8	56.3%	16	9	0.0%	4	0	38.5%	13	5	30.0%	10	3
松戸市立総合医療センター	600以上	41.7%	24	10	33.3%	15	5	40.0%	20	8	33.3%	3	1				33.3%	3	1						
国保旭中央病院	600以上	53.5%	71	38	60.0%	75	45	40.4%	47	19	24.4%	41	10	40.0%	10	4	33.3%	12	4	23.5%	17	4	16.7%	12	2
君津中央病院	600以上							43.1%	58	25	63.3%	49	31	46.7%	15	7	61.9%	21	13	66.7%	12	8	62.5%	16	10
東京都健康長寿医療センター	500以上	18.8%	16	3	42.9%	21	9	58.6%	29	17	55.6%	9	5	50.0%	4	2				33.3%	6	2	100.0%	3	3
市立青梅総合医療センター	500以上	88.1%	42	37	52.4%	42	22	12.1%	33	4	40.9%	22	9				11.1%	9	1	40.0%	5	2	75.0%	8	6
町田市民病院	400以上	0.0%	21	0	0.0%	20	0	68.2%	22	15	61.9%	21	13	66.7%	6	4	63.6%	11	7	50.0%	6	3	75.0%	4	3
公立昭和病院	400以上	52.8%	53	28	36.1%	36	13	53.0%	66	35	51.6%	31	16	71.4%	14	10	28.6%	7	2	70.0%	10	7	50.0%	14	7
川崎市立川崎病院	600以上	0.0%	27	0	0.0%	21	0	5.0%	20	1	0.0%	20	0				0.0%	4	0	0.0%	10	0	0.0%	6	0
川崎市立多摩病院	300以上	58.3%	12	7	43.3%	30	13	100.0%	7	7	84.6%	13	11	100.0%	3	3	83.3%	6	5						
茅ヶ崎市立病院	400以上										11.1%	18	2				11.1%	9	1	0.0%	4	0	20.0%	5	1
藤沢市民病院	500以上	45.7%	35	16	31.3%	16	5	40.7%	27	11	35.0%	20	7	57.1%	7	4	50.0%	6	3	33.3%	3	1	27.3%	11	3
横須賀市立総合医療センター	400以上	0.0%	6	0	0.0%	12	0	100.0%	3	3	88.9%	9	8				100.0%	3	3	100.0%	4	4	50.0%	2	1
静岡県立総合病院	600以上	1.1%	87	1	4.2%	72	3	49.3%	75	37	46.5%	71	33	57.1%	14	8	52.6%	19	10	50.0%	22	11	40.0%	30	12
静岡市立静岡病院	500以上	0.0%	33	0	0.0%	27	0	74.1%	27	20	78.9%	19	15	83.3%	6	5	80.0%	5	4	60.0%	5	3	88.9%	9	8
伊東市民病院	200以上							0.0%	7	0	0.0%	1	0												
磐田市立総合病院	500以上	35.3%	34	12	30.3%	33	10	28.6%	28	8	27.3%	11	3	45.5%	11	5	27.3%	11	3						
菊川市立総合病院	200以上	0.0%	5	0	0.0%	3	0	0.0%	1	0				0.0%	1	0									
公立森町病院	199以下	0.0%	2	0																					
中東総合医療センター	500以上	0.0%	34	0	4.8%	21	1	4.5%	22	1	9.5%	21	2	0.0%	6	0	28.6%	7	2	0.0%	14	0			
新潟県立新発田病院	500以上				5.2%	77	4	52.9%	68	36	61.3%	62	38	42.9%	14	6	70.8%	24	17	58.8%	17	10	52.4%	21	11
新潟県立中央病院	500以上							34.8%	46	16	20.0%	30	6	28.6%	14	4	10.0%	10	1	40.0%	5	2	20.0%	15	3
新潟県立十日町病院	200以上	0.0%	17	0	0.0%	10	0	60.0%	5	3	0.0%	2	0				0.0%	1	0	0.0%	1	0	0.0%	1	0
石川県立中央病院	600以上	24.2%	91	22	30.1%	83	25	41.5%	82	34	29.4%	51	15	50.0%	18	9	45.5%	11	5	42.1%	19	8	9.5%	21	2
公立能登総合病院	400以上				0.0%	13	0	4																	

医療の質・医療安全指標の評価・公表等推進事業

一般38

術中細胞診実施率(胃癌)

(空白):該当なし、有効な登録数値なし、結果数値表示対象外

(*):全体集計より除外

病院名	許可病床数	2022年度			2023年度			2024年度			2025年度			2025年1-3月			4-6月			7-9月			10-12月		
		* 指標値	分母	分子	* 指標値	分母	分子	* 指標値	分母	分子	* 指標値	分母	分子	* 指標値	分母	分子	* 指標値	分母	分子	* 指標値	分母	分子	* 指標値	分母	分子
福井県立病院	600以上	0.0%	55	0	0.0%	34	0	51.3%	39	20	53.6%	28	15	57.1%	7	4	44.4%	9	4	57.1%	7	4	58.3%	12	7
杉田玄白記念公立小浜病院	400以上	25.0%	12	3	0.0%	14	0	45.5%	11	5	50.0%	4	2	50.0%	4	2	50.0%	2	1				50.0%	2	1
長野県立木曾病院	199以下	66.7%	6	4	100.0%	4	4	100.0%	1	1	50.0%	2	1				0.0%	1	0				100.0%	1	1
長野県立信州医療センター	200以上	0.0%	14	0	0.0%	7	0	100.0%	12	12	100.0%	3	3	100.0%	2	2	100.0%	1	1				100.0%	2	2
飯田市立病院	400以上	50.0%	40	20	50.0%	14	7	60.0%	10	6															
市立大町総合病院	199以下				0.0%	1	0				0.0%	1	0										0.0%	1	0
岡谷市民病院	200以上	35.7%	14	5	20.0%	10	2	6.7%	15	1	10.0%	10	1	0.0%	3	0	0.0%	2	0	25.0%	4	1	0.0%	4	0
佐久市立国保浅間総合病院	200以上							80.0%	5	4				100.0%	2	2									
長野市民病院	400以上	95.9%	49	47	97.8%	45	44	97.7%	44	43	100.0%	21	21	100.0%	12	12	100.0%	6	6	100.0%	8	8	100.0%	7	7
松本市立病院	199以下	0.0%	5	0	0.0%	9	0	0.0%	3	0	20.0%	5	1	0.0%	2	0	33.3%	3	1	0.0%	2	0			
伊那中央病院	300以上	27.3%	22	6	21.4%	28	6																		
昭和伊南総合病院	300以上	0.0%	18	0	0.0%	17	0	0.0%	12	0	100.0%	9	9	0.0%	5	0	100.0%	4	4	100.0%	2	2	100.0%	3	3
岐阜県総合医療センター	600以上	0.0%	67	0	0.0%	61	0	15.5%	71	11	20.6%	68	14	0.0%	19	0	26.9%	26	7	19.0%	21	4	14.3%	21	3
大垣市民病院	600以上	0.0%	129	0	0.0%	96	0	34.2%	114	39	25.5%	55	14	44.0%	25	11	38.1%	21	8	26.7%	15	4	10.5%	19	2
岐阜市民病院	500以上	17.8%	45	8	7.5%	40	3	61.4%	44	27	62.5%	24	15	70.0%	10	7	80.0%	10	8	40.0%	5	2	55.6%	9	5
総合病院中津川市民病院	300以上	7.1%	28	2	5.0%	20	1	66.7%	15	10				0.0%	1	0									
春日井市民病院	500以上	13.3%	45	6	3.1%	32	1	47.6%	42	20	35.0%	20	7	38.5%	13	5	50.0%	6	3	33.3%	6	2	25.0%	8	2
小牧市民病院	500以上	4.4%	45	2	6.4%	47	3	52.3%	44	23	55.6%	27	15	27.3%	11	3	60.0%	10	6	62.5%	8	5	44.4%	9	4
津島市民病院	300以上	0.0%	22	0	0.0%	17	0	4.2%	24	1	20.0%	15	3	12.5%	8	1	14.3%	7	1	40.0%	5	2	0.0%	3	0
豊橋市民病院	600以上	0.0%	80	0	0.0%	67	0	17.6%	68	12	14.9%	47	7	26.7%	15	4	28.6%	14	4	15.4%	13	2	5.0%	20	1
西尾市民病院	300以上	30.0%	10	3	58.8%	17	10	62.5%	16	10	60.0%	10	6	100.0%	3	3	100.0%	5	5	0.0%	2	0	33.3%	3	1
碧南市民病院	200以上				0.0%	7	0	14.3%	7	1	0.0%	6	0	33.3%	3	1	0.0%	3	0	0.0%	3	0			
公立西知多総合病院	400以上	3.4%	29	1	6.7%	30	2	73.3%	30	22	76.9%	13	10	85.7%	7	6	66.7%	3	2	100.0%	3	3	71.4%	7	5
公立陶生病院	600以上	57.7%	52	30	50.0%	26	13	52.5%	40	21	50.0%	32	16	58.8%	17	10	36.4%	11	4	63.6%	11	7	50.0%	10	5
松阪市民病院	300以上	0.0%	13	0	0.0%	7	0	63.6%	11	7	75.0%	4	3	66.7%	3	2	50.0%	2	1				100.0%	2	2
市立長浜病院	500以上	62.5%	16	10	44.1%	34	15	50.0%	20	10	100.0%	16	16	66.7%	6	4	100.0%	5	5	100.0%	6	6	100.0%	5	5
彦根市立病院	400以上	11.8%	17	2	16.7%	24	4	62.5%	24	15	60.0%	15	9	42.9%	7	3	75.0%	4	3	83.3%	6	5	20.0%	5	1
公立甲賀病院	400以上	4.2%	24	1	0.0%	16	0	6.3%	16	1	33.3%	12	4	0.0%	1	0	66.7%	6	4	0.0%	2	0	0.0%	4	0
高島市民病院	200以上										100.0%	1	1										100.0%	1	1
京都市立病院	500以上	70.3%	37	26	78.1%	32	25	57.4%	47	27	35.3%	17	6	60.0%	10	6	28.6%	7	2	33.3%	3	1	42.9%	7	3
亀岡市立病院	199以下				0.0%	6	0	0.0%	2	0				0.0%	1	0									
大阪急性期・総合医療センター	600以上	3.0%	33	1	4.3%	69	3	48.6%	35	17	43.8%	32	14				71.4%	14	10	25.0%	12	3	16.7%	6	1
大阪府立十三市民病院	200以上	0.0%	4	0	0.0%	9	0	0.0%	5	0	14.3%	7	1	0.0%	1	0	0.0%	2	0	50.0%	2	1	0.0%	3	0
大阪府立総合医療センター	600以上	0.0%	61	0	0.0%	57	0	43.3%	60	26	31.7%	41	13	33.3%	9	3	46.2%	13	6	20.0%	15	3	30.8%	13	4
市立池田病院	300以上	17.2%	29	5	9.5%	21	2	73.9%	23	17	66.7%	18	12	75.0%	4	3	50.0%	4	2	66.7%	6	4	75.0%	8	6
堺市立総合医療センター	400以上	61.8%	68	42	64.1%	64	41	33.3%	39	13															
市立東大阪医療センター	500以上	53.1%	49	26	47.1%	51	24	34.1%	41	14	* 12.3%	1102	136	25.0%	8	2	57.1%	14	8				* 11.8%	1088	128
箕面市立病院	300以上	26.9%	26	7	22.7%	22	5	40.9%	22	9	40.7%	27	11	40.0%	5	2	40.0%	10	4	42.9%	7	3	40.0%	10	4
八尾市立病院	300以上	34.9%	43	15	41.2%	34	14	43.1%	51	22	37.0%	27	10	26.7%	15	4	60.0%	10	6	25.0%	8	2	22.2%	9	2
兵庫県立淡路医療センター	400以上	0.0%	24	0	0.0%	31	0	0.0%	31	0	0.0%	16	0	0.0%	9	0	0.0%	5	0	0.0%	5	0	0.0%	6	0
兵庫県立加古川医療センター	300以上							58.8%	17	10	70.0%	10	7	60.0%	5	3	66.7%	6	4	75.0%	4	3			
兵庫県立尼崎総合医療センター	600以上	58.3%	60	35	55.4%	74	41	65.0%	80	52	74.5%	51	38	73.3%	15	11	72.0%	25	18	75.0%	16	12	80.0%	10	8
神戸市立医療センター中央市民病院	600以上	1.7%	58	1	1.5%	65	1	37.8%	45	17	62.5%	32	20	66.7%	12	8	66.7%	12	8	75.0%	8	6	50.0%	12	6
明石市立市民病院	300以上	0.0%	17	0	0.0%	10	0	10.0%	20	2	0.0%	16	0	0.0%	6	0	0.0%	4	0	0.0%	7	0	0.0%	5	0
赤穂市民病院	300以上	80.0%	25	20	100.0%	13	13	100.0%	11	11	100.0%	8	8	100.0%	3	3	100.0%	2	2	100.0%	4	4	100.0%	2	2
市立戸屋病院	199以下	0.0%	11	0	0.0%	11	0	100.0%	1	1	100.0%	2	2										100.0%	2	2
市立伊丹病院	400以上	63.6%	22	14	66.7%	24	16	94.7%	19	18	95.0%	20	19	100.0%	7	7	83.3%	6	5	100.0%	5	5	100.0%	9	9
三田市民病院	300以上	0.0%	15	0	4.5%	22	1	68.2%	22	15	41.7%	12	5	50.0%	6	3	33.3%	3	1	50.0%	2	1	42.9%	7	3
宝塚市立病院	400以上				33.3%	21	7	100.0%	28	28	94.1%	17	16	100.0%	7	7	100.0%	4	4	100.0%	4	4	83.3%	6	5
西宮市立中央病院	200以上	40.0%	15	6	47.4%	19	9	36.4%	11	4	100.0%	1	1				100.0%	1	1						
西脇市立西脇病院	300以上	20.0%	10	2	14.3%	14	2	35.7%	14	5	30.8%	13	4				33.3%	3	1	33.3%	6	2	25.0%	4	1
加古川中央市民病院	600以上	0.0%	79	0	1.3%	78	1	50.5%	93	47	61.9%	21	13	53.3%	15	8				57.1%	14	8	71.4%	7	5
公立豊岡病院組合立豊岡病院	500以上							75.9%	29	22							75.0%	8	6	63.6%	11	7	90.0%	10	9
北播磨総合医療センター	400以上				38.1%	42	16	50.0%	26	13	42.9%	7	3	75.0%	8	6				30.8%	13	4	60.0%	5	3
奈良県総合医療センター	500以上	0.0%	46	0	0.0%	59	0	46.7%	15	7	47.6%	21	10	46.7%	15	7				47.6%	21	10			
南奈良総合医療センター	200以上	0.0%	11	0																					
国保中央病院	200以上	0.0%	2	0	0.0%	4	0	0.0%	2	0	0.0%	3	0	0.0%	1	0	0.0%	1	0	0.0%	2	0	0.0%	2	0
橋本市立病院	300以上				53.3%	15	8	33.3%	12	4				33.3%	6	2	33.3%	6	2	33.3%	6	2			
鳥取県立厚生病院	300以上	0.0%	21	0	0.0%	29	0	57.6%	33	19				58.3%	12	7									
鳥根県立中央病院	500以上	8.6%	35	3	3.1%	32	1	38.1%	42	16	50.0%	24	12	28.6%	7	2	36.4%	11	4	50.0%	8	4	80.0%	5	4
松江市立病院	400以上	0.0%	24	0	0.0%	10	0																		
瀬戸内市立瀬戸内市民病院	199以下				0.0%	3	0	0.0%	1	0				0.0%	1	0	0.0%	1	0						
県立広島病院	600以上	40.4%	57	23	58.0%	50	29	63.8%	58	37	86.0%	43	37	66.7%	6	4	83.3%	12	10	93.8%	16	15	80.0%	15	12
広島市北部医療センター安佐市民病院	400以上	8.2%	61	5	30.4%	56	17	95.2%	62	59	96.5%	57	55	100.0%	21	21	93.8%	16	15	100.0%	24	24	94.1%	17	16
広島市立広島市民病院	600以上	29.3%																							

医療の質・医療安全指標の評価・公表等推進事業

一般38

術中細胞診実施率(胃癌)

(空白):該当なし、有効な登録数値なし、結果数値表示対象外

(*)全体集計より除外

病院名	許可病床数	2022年度			2023年度			2024年度			2025年度			2025年1-3月			4-6月			7-9月			10-12月		
		* 指標値	分母	分子	* 指標値	分母	分子	* 指標値	分母	分子	* 指標値	分母	分子	* 指標値	分母	分子	* 指標値	分母	分子	* 指標値	分母	分子	* 指標値	分母	分子
山口県立総合医療センター	500以上	0.0%	34	0	0.0%	38	0	50.0%	32	16	52.9%	17	9	50.0%	8	4	80.0%	5	4	57.1%	7	4	20.0%	5	1
徳島県立中央病院	400以上	0.0%	23	0	0.0%	28	0	0.0%	25	0	4.8%	21	1	0.0%	4	0	0.0%	5	0	0.0%	9	0	14.3%	7	1
徳島県立三好病院	200以上	0.0%	5	0	0.0%	10	0	33.3%	6	2	25.0%	8	2	0.0%	1	0	33.3%	3	1	0.0%	3	0	50.0%	2	1
香川県立白鳥病院	199以下	0.0%	5	0	0.0%	5	0	10.0%	10	1				0.0%	3	0									
香川県立中央病院	500以上	56.9%	72	41	53.0%	66	35	68.4%	57	39	63.2%	38	24	63.6%	11	7	68.8%	16	11	58.3%	12	7	60.0%	10	6
坂出市立病院	199以下	40.0%	10	4	63.6%	11	7	90.0%	10	9				66.7%	3	2									
高松市立みんなの病院	300以上	0.0%	16	0	0.0%	14	0	25.0%	4	1	0.0%	7	0	0.0%	1	0	0.0%	1	0	0.0%	5	0	0.0%	1	0
さぬき市民病院	199以下	0.0%	2	0	0.0%	3	0	0.0%	1	0	0.0%	1	0							0.0%	1	0			
三豊総合病院	400以上	62.1%	29	18	68.4%	19	13	52.6%	19	10	66.7%	12	8	100.0%	2	2	66.7%	3	2	66.7%	3	2	66.7%	6	4
愛媛県立中央病院	600以上	67.6%	71	48	57.8%	83	48	72.6%	95	69	72.3%	65	47	45.5%	22	10	63.6%	22	14	84.0%	25	21	66.7%	18	12
市立八幡浜総合病院	200以上							0.0%	1	0															
福岡市民病院	200以上	0.0%	22	0																					
大牟田市立病院	300以上	32.0%	25	8	20.0%	25	5	39.4%	33	13				18.2%	11	2									
田川市立病院	300以上	16.7%	6	1	0.0%	5	0	62.5%	8	5	25.0%	8	2	0.0%	1	0	100.0%	2	2	0.0%	4	0	0.0%	2	0
筑後市立病院	199以下	91.7%	12	11	90.9%	11	10	60.0%	10	6	100.0%	6	6	100.0%	2	2	100.0%	2	2	100.0%	1	1	100.0%	3	3
公立八女総合病院	300以上	0.0%	3	0	0.0%	2	0	0.0%	1	0	100.0%	1	1	0.0%	1	0							100.0%	1	1
佐賀県医療センター好生館	400以上	42.3%	52	22																					
佐世保市総合医療センター	500以上				50.0%	56	28	42.3%	52	22	54.5%	33	18	41.7%	12	5	77.8%	9	7	44.4%	9	4	46.7%	15	7
長崎みなとメディカルセンター	500以上	83.3%	36	30	46.4%	28	13	94.7%	19	18	88.5%	26	23	100.0%	6	6	85.7%	7	6	100.0%	12	12	71.4%	7	5
長崎県対馬病院	200以上	0.0%	4	0	0.0%	4	0	0.0%	2	0	16.7%	6	1				20.0%	5	1				0.0%	1	0
荒尾市立有明医療センター	200以上	0.0%	17	0	0.0%	12	0	85.7%	14	12	83.3%	12	10	100.0%	5	5	100.0%	5	5	75.0%	4	3	66.7%	3	2
球磨郡公立多良木病院	199以下				0.0%	6	0	16.7%	6	1	20.0%	5	1	0.0%	1	0	0.0%	2	0	0.0%	1	0	50.0%	2	1
大分県立病院	500以上	0.0%	42	0	0.0%	23	0	33.3%	3	1															
中津市立中津市民病院	200以上	0.0%	38	0	0.0%	20	0	39.1%	23	9	41.7%	12	5	40.0%	5	2	100.0%	1	1	66.7%	3	2	25.0%	8	2
宮崎県立宮崎病院	500以上	10.4%	48	5	7.7%	13	1	0.0%	26	0	0.0%	38	0	0.0%	12	0	0.0%	9	0	0.0%	17	0	0.0%	12	0
沖縄県立中部病院	500以上	0.0%	9	0	0.0%	8	0	37.5%	8	3	20.0%	5	1	25.0%	4	1	0.0%	2	0	0.0%	1	0	50.0%	2	1
沖縄県立宮古病院	200以上	0.0%	7	0	0.0%	10	0	0.0%	1	0															