

## 一般37

## がん患者サポート率

$$\text{がん患者サポート率} = \frac{\text{分母のうち、基準日を含む6ヶ月間にがん患者指導管理料1を算定した患者(入・外含む)}}{\text{初発がん患者の初回退院数}}$$

がん患者サポート率とは はじめて癌と診断された患者さんに対し、医師と看護師が共同で説明やカウンセリング等を行いサポートするものです。

## 指標の説明

この事業においては、入院を要するがんの初発の場合に、入院前後に、医師・看護師による説明・カウンセリングの有無について調査をしています。より高い値を目指しています。ご家族にのみ説明される場合にはカウントされませんので低くなります。

## 計算について

参考としたガイドライン等	なし
データ除外	なし
補正などの計算方法	なし
データ基準日	2026年1月25日

医療の質・医療安全指標の評価・公表等推進事業

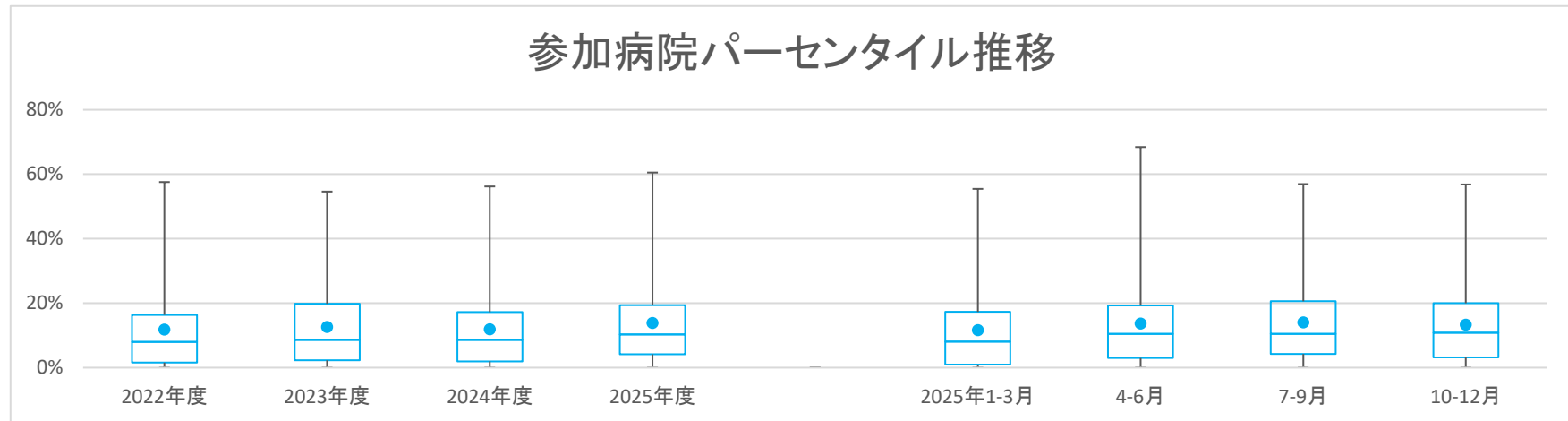
一般37

がん患者サポート率

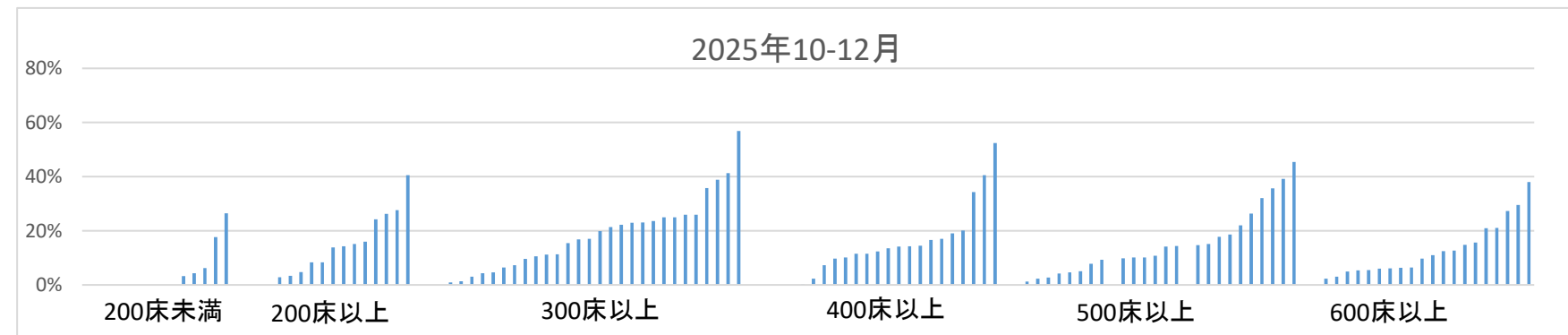
データのまとめ	対象病院群 調査期間	精神科標榜なし、総合病院精神科無床、総合病院精神科有床							
		2022年度	2023年度	2024年度	2025年度	2025年1-3月	4-6月	7-9月	10-12月
データ登録病院数		138	142	142	135	141	135	133	131
分母合計		101453	110597	107581	80514	26096	27923	28205	28205
75パーセンタイル		16.4%	19.8%	17.2%	19.4%	17.3%	19.3%	20.6%	20.0%
中央値		7.9%	8.6%	8.6%	10.3%	8.1%	10.5%	10.5%	10.8%
25パーセンタイル		1.6%	2.3%	1.9%	4.2%	0.9%	3.0%	4.2%	3.1%
平均値		11.8%	12.6%	11.9%	13.8%	11.6%	13.6%	14.0%	13.3%
平均値(0を除く)		13.9%	14.9%	14.1%	16.1%	14.4%	16.3%	16.4%	16.0%

【時系列】●は平均値、他は上方から最大値、75パーセンタイル値、中央値、25パーセンタイル値、最小値

(2018年4月開始)



【直近データ分布】





医療の質・医療安全指標の評価・公表等推進事業

一般37

がん患者サポート率

(空白):該当なし、有効な登録数値なし、結果数値表示対象外

(\*):全体集計より除外

病院名	2022年度			2023年度			2024年度			2025年度			2025年1-3月			4-6月			7-9月			10-12月					
	許可病床数	指標値	分母	分子	指標値	分母	分子	指標値	分母	分子	指標値	分母	分子	指標値	分母	分子	指標値	分母	分子	指標値	分母	分子	指標値	分母	分子		
公立能登総合病院	400以上				3.6%	332	12	4.8%	373	18	4.8%	252	12	3.8%	79	3	4.8%	84	4	7.4%	81	6	2.3%	87	2		
公立羽咋病院	199以下	1.8%	57	1	0.0%	70	0	0.0%	50	0	0.0%	24	0	0.0%	17	0				0.0%	24	0					
公立松任石川中央病院	300以上	0.0%	651	0	3.1%	676	21	4.2%	659	28	2.3%	565	13	1.9%	156	3	1.1%	180	2	1.1%	190	2	4.6%	195	9		
加賀市医療センター	300以上	0.4%	256	1	0.0%	265	0	0.0%	250	0	18.8%	176	33	0.0%	59	0	9.8%	61	6	21.8%	55	12	25.0%	60	15		
福井県立病院	600以上	10.5%	1261	133	11.3%	1302	147	11.4%	1203	137	12.6%	1104	139	10.9%	294	32	10.9%	341	37	14.3%	371	53	12.5%	392	49		
杉田白記念公立小浜病院	400以上	0.0%	258	0	0.0%	277	0	0.0%	305	0	0.0%	226	0	0.0%	64	0	0.0%	84	0	0.0%	73	0	0.0%	69	0		
長野県立木曾病院	199以下	4.0%	99	4	10.7%	75	8	6.8%	59	4	0.0%	54	0				0.0%	30	0				*	0.0%	24	0	
長野県立信州医療センター	200以上	0.0%	243	0	0.0%	240	0	0.0%	233	0	6.8%	190	13				0.0%	46	0	8.8%	68	6	9.8%	51	5		
飯田市立病院	400以上	*	29.2%	734	214	31.1%	351	109	17.1%	404	69																
市立大町総合病院	199以下				29.0%	100	29	33.3%	78	26	31.9%	69	22	33.3%	18	6	40.0%	20	8	50.0%	26	13	4.3%	23	1		
岡谷市民病院	200以上	11.8%	119	14	7.0%	100	7	5.1%	99	5	10.4%	67	7	13.6%	22	3	4.8%	21	1	9.5%	21	2	16.0%	25	4		
佐久市立国保浅間総合病院	200以上				*	8.5%	130	11	15.4%	162	25	14.3%	35	5	11.9%	42	5										
長野市民病院	400以上	6.7%	1481	99	4.5%	1500	67	21.1%	1490	314	35.7%	1114	398	30.1%	329	99	30.5%	357	109	35.8%	385	138	40.6%	372	151		
松本市立病院	199以下	6.0%	182	11	12.7%	205	26	23.3%	180	42	28.0%	82	23	*	27.3%	44	12	34.1%	41	14	22.0%	41	9				
伊那中央病院	300以上	49.2%	725	357	49.6%	690	342																				
昭和伊南総合病院	300以上	7.3%	317	23	5.6%	305	17	4.5%	265	12	25.8%	198	51	2.8%	72	2	24.1%	58	14	29.4%	68	20	23.6%	72	17		
国保依田窪病院	199以下	0.0%	24	0	0.0%	23	0	0.0%	32	0	0.0%	27	0	0.0%	7	0	0.0%	10	0	0.0%	7	0	0.0%	10	0		
岐阜県総合医療センター	600以上	*	13.5%	1411	191	16.7%	1487	249	17.3%	1521	263	15.7%	1199	188	17.4%	368	64	16.8%	386	65	14.7%	409	60	15.6%	404	63	
大垣市民病院	600以上	30.8%	1916	590	28.8%	1956	564	25.6%	1892	485	28.0%	1462	410	21.6%	436	94	28.5%	463	132	25.9%	474	123	29.5%	525	155		
岐阜市民病院	500以上	5.5%	1390	77	11.5%	1294	149	12.3%	1256	154	17.8%	1024	182	15.0%	287	43	18.2%	292	53	*	16.9%	431	73	18.6%	301	56	
総合病院中津川市民病院	300以上	7.7%	377	29	4.9%	370	18	4.6%	324	15				1.5%	66	1											
春日井市民病院	500以上	33.4%	956	319	32.4%	726	235	35.5%	959	340	34.6%	915	317	32.6%	242	79	31.9%	310	99	33.0%	309	102	39.2%	296	116		
小牧市民病院	500以上	38.8%	1206	468	37.7%	1311	494	45.1%	804	363	42.1%	867	365	48.5%	227	110	40.5%	296	120	40.3%	278	112	45.4%	293	133		
津島市民病院	300以上	11.0%	318	35	12.3%	317	39	9.5%	263	25	3.8%	212	8	1.5%	68	1	1.3%	77	1	6.1%	66	4	4.3%	69	3		
豊橋市民病院	600以上	1.5%	2081	31	1.4%	2077	30	5.5%	2070	113	6.6%	1569	103	7.6%	474	36	7.5%	522	39	6.8%	500	34	5.5%	547	30		
西尾市民病院	300以上	16.4%	330	54	20.2%	346	70	20.9%	287	60	37.0%	262	97	17.5%	63	11	29.2%	89	26	45.7%	92	42	35.8%	81	29		
碧南市民病院	200以上				2.7%	111	3	0.0%	162	0	0.0%	76	0	0.0%	46	0	0.0%	34	0	0.0%	42	0					
公立西知多総合病院	400以上	13.1%	662	87	8.7%	675	59	8.5%	757	64	7.4%	554	41	9.5%	179	17	*	4.5%	155	7	10.1%	179	18	7.3%	220	16	
公立陶生病院	600以上	28.5%	1031	294	30.0%	1025	307	28.0%	1082	303	26.5%	743	197	28.5%	242	69	28.6%	227	65	30.8%	240	74	21.0%	276	58		
松阪市民病院	300以上	17.0%	560	95	8.9%	540	48	12.8%	499	64	18.2%	412	75	6.6%	91	6	15.6%	122	19	17.1%	140	24	21.3%	150	32		
市立長浜病院	500以上	5.7%	761	43	8.2%	906	74	12.7%	1117	142	20.0%	570	114	10.5%	351	37	22.1%	181	40	16.2%	198	32	22.0%	191	42		
彦根市立病院	400以上	8.0%	522	42	8.6%	522	45	5.5%	543	30	9.0%	420	38	1.5%	136	2	6.7%	135	9	5.3%	131	7	14.3%	154	22		
公立甲賀病院	400以上	14.4%	450	65	16.0%	486	78	21.2%	476	101	18.3%	416	76	19.8%	101	20	16.4%	146	24	22.1%	131	29	16.5%	139	23		
高島市民病院	200以上							27.7%	47	13																	
京都市立病院	500以上	4.8%	1189	57	5.5%	1245	69	6.8%	1155	79	7.4%	930	69	7.6%	275	21	10.0%	301	30	7.3%	330	24	5.0%	299	15		
亀岡市立病院	199以下				9.1%	77	7	6.9%	72	5	15.5%	58	9	11.8%	17	2	27.8%	18	5	4.3%	23	1	17.6%	17	3		
京丹後市立弥栄病院	199以下	*	0.0%	48	0																						
大阪急性期・総合医療センター	600以上	35.2%	880	310	37.4%	1764	659	33.7%	1380	465	27.5%	1284	353				27.6%	428	118	27.7%	423	117	27.3%	433	118		
大阪市立十三市民病院	200以上	44.3%	122	54	46.8%	141	66	36.1%	155	56	19.2%	156	30	51.4%	37	19	26.2%	42	11	20.4%	49	10	13.8%	65	9		
大阪立総合医療センター	600以上	11.3%	2192	247	11.5%	2281	263	13.8%	2241	310	13.8%	1768	244	12.6%	541	68	13.3%	577	77	15.2%	624	95	12.7%	567	72		
市立池田病院	300以上	7.8%	1083	84	11.0%	709	78	10.5%	927	97	25.8%	768	198	15.7%	235	37	23.5%	251	59	27.8%	270	75	25.9%	247	64		
堺市立総合医療センター	400以上	14.2%	1445	205	14.6%	1611	235	14.0%	1203	169																	
市立東大阪医療センター	500以上	14.3%	1004	144	14.0%	1031	144	12.1%	1070	130	*	14.4%	14922	2143	11.6%	233	27	11.7%	266	31				*	14.4%	14656	2112
箕面市立病院	300以上	54.9%	603	331	54.6%	584	319	56.2%	523	294	60.5%	423	256	55.5%	119	66	68.4%	133	91	57.0%	151	86	56.8%	139	79		
八尾市立病院	300以上	25.8%	966	249	28.1%	980	275	24.7%	1094	270	17.6%	714	126	18.0%	239	43	19.4%	242	47	16.7%	246	41	16.8%	226	38		
兵庫県立淡路医療センター	400以上	10.4%	770	80	7.8%	735	57	8.2%	691	57	13.1%	550	72	6.5%	155	10	11.2%	170	19	14.5%	166	24	13.6%	214	29		
兵庫県立加古川医療センター	300以上				30.4%	672	204	52.5%	261	137	28.0%	132	37	49.3%	134	66	55.9%	127	71								
兵庫県立尼崎総合医療センター	600以上	11.9%	1901	226	11.6%	1934	225	10.8%	1973	214	9.2%	1544	142	6.2%	450	28	8.6%	501	43	12.5%	526	66	6.4%	517	33		
神戸市立医療センター中央市民病院	600以上	18.3%	2142	391	16.3%	2217	361	17.9%	2345	419	18.9%	1851	350	19.4%	556	108	17.8%	602	107	18.0%	622	112	20.9%	627	131		
明石市立市民病院	300以上	14.6%	356	52	11.7%	300	35	17.3%	427	74	14.2%	331	47	13.2%	91	12	17.9%	117	21	14.0%	100	14	10.5%	114	12		
赤穂市民病院	300以上	9.3%	365	34	9.3%	300	28	10.4%	231	24	19.5%	174	34	9.8%	41	4	11.3%	53	6	23.3%	60	14	23.0%	61	14		
市立芦屋病院	199以下	24.7%	239	59	25																						

