

一般35

胃癌低侵襲手術率(内視鏡)

$$\text{胃癌低侵襲手術率(内視鏡)} = \frac{\text{分母のうち、内視鏡手術が施行された患者数}}{\text{胃癌で治療前TNMがUICCステージ I のうち該当する切除術が施行された退院患者数}}$$

胃癌低侵襲手術率(内視鏡)とは

UICCステージとはがんの進行度を表します。IからIVまでに分類されています。

指標の説明

胃癌の手術には、内視鏡、腹腔鏡、開腹があります。合併症やがんの状態などにより、開腹より体への影響の少ない、内視鏡手術や腹腔鏡手術が選ばれる場合があります。

計算について

参考としたガイドライン等

日本胃癌学会胃癌治療ガイドライン <http://www.jgca.jp/guideline/fourth/index.html>

データ除外

なし

補正などの計算方法

なし

データ基準日

2026年1月25日

医療の質・医療安全指標の評価・公表等推進事業

一般35

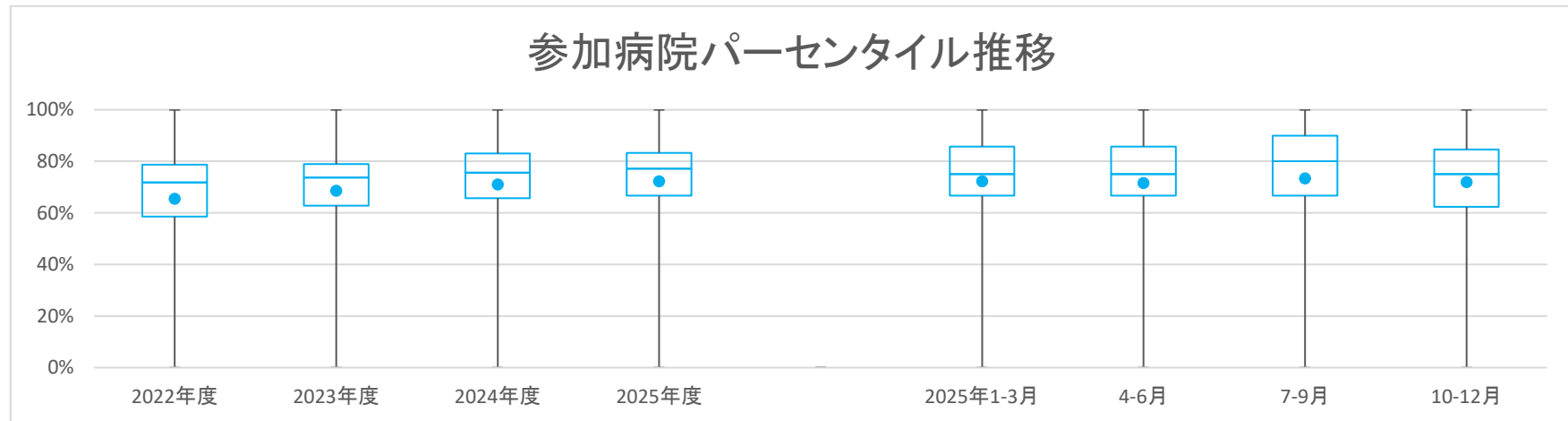
胃癌低侵襲手術率(内視鏡)

対象病院群 精神科標榜なし、総合病院精神科無床、総合病院精神科有床

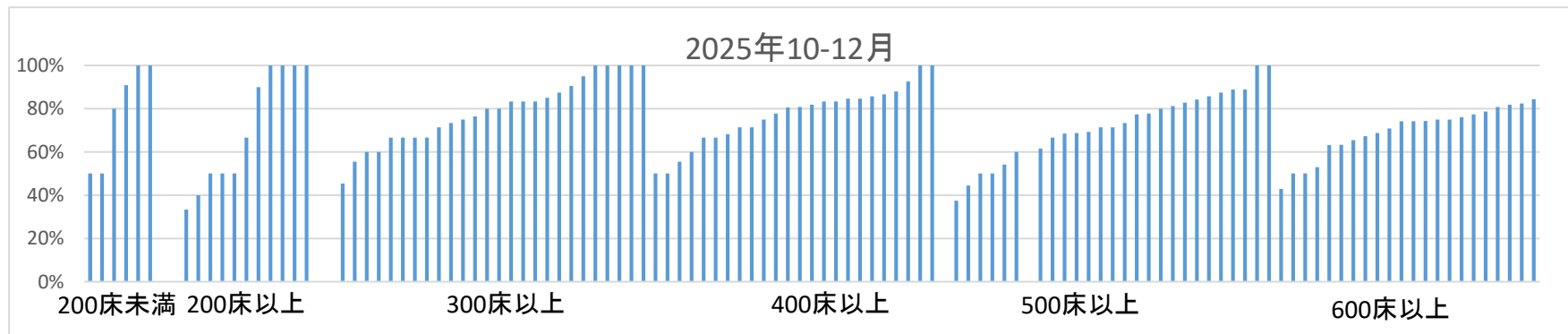
| データのまとめ | 調査期間 | 2022年度 | 2023年度 | 2024年度 | 2025年度 | 2025年1-3月 | 4-6月 | 7-9月 | 10-12月 |
|-----------|------|--------|--------|--------|--------|-----------|-------|-------|--------|
| データ登録病院数 | | 137 | 140 | 145 | 133 | 129 | 127 | 127 | 119 |
| 分母合計 | | 7056 | 7272 | 7521 | 5078 | 1831 | 1741 | 1681 | 1705 |
| 75パーセンタイル | | 78.7% | 78.9% | 83.1% | 83.3% | 85.7% | 85.7% | 89.9% | 84.6% |
| 中央値 | | 71.8% | 73.7% | 75.6% | 77.1% | 75.0% | 75.0% | 80.0% | 75.0% |
| 25パーセンタイル | | 58.6% | 62.8% | 65.8% | 66.7% | 66.7% | 66.7% | 66.7% | 62.3% |
| 平均値 | | 65.4% | 68.6% | 71.0% | 72.3% | 72.3% | 71.7% | 73.3% | 71.9% |
| 平均値(0を除く) | | 69.0% | 71.7% | 73.0% | 74.0% | 75.8% | 74.6% | 78.9% | 74.4% |

【時系列】●は平均値、他は上方から最大値、75パーセンタイル値、中央値、25パーセンタイル値、最小値

(2018年4月開始)



【直近データ分布】



医療の質・医療安全指標の評価・公表等推進事業

一般35

胃癌低侵襲手術率(内視鏡)

(空白):該当なし、有効な登録数値なし、結果数値表示対象外

(*):全体集計より除外

| 病院名 | 許可病床数 | 2022年度 | | | 2023年度 | | | 2024年度 | | | 2025年度 | | | 2025年1-3月 | | | 4-6月 | | | 7-9月 | | | 10-12月 | | | |
|---------------|-------|--------|-----|-----|--------|-----|-----|--------|-----|-----|----------|-----|-----|-----------|----|----|--------|----|-----------|---------|----|-------|--------|----|----|--|
| | | 指標値 | 分母 | 分子 | * 指標値 | 分母 | 分子 | * 指標値 | 分母 | 分子 | * 指標値 | 分母 | 分子 | * 指標値 | 分母 | 分子 | * 指標値 | 分母 | 分子 | * 指標値 | 分母 | 分子 | * 指標値 | 分母 | 分子 | |
| | | | | | | | | | | | | | | | | | | | | | | | | | | |
| 市立札幌病院 | 600以上 | | | | 78.0% | 50 | 39 | 75.0% | 48 | 36 | 66.7% | 18 | 12 | 54.5% | 11 | 6 | 50.0% | 4 | 2 | 87.5% | 8 | 7 | 50.0% | 6 | 3 | |
| 市立旭川病院 | 400以上 | 51.6% | 31 | 16 | 58.8% | 80 | 47 | 92.9% | 28 | 26 | 63.6% | 22 | 14 | 66.7% | 6 | 4 | 71.4% | 7 | 5 | 42.9% | 7 | 3 | 75.0% | 8 | 6 | |
| 小樽市立病院 | 300以上 | 68.2% | 22 | 15 | 63.6% | 33 | 21 | 72.0% | 25 | 18 | 50.0% | 18 | 9 | 75.0% | 4 | 3 | 75.0% | 4 | 3 | 33.3% | 3 | 1 | 45.5% | 11 | 5 | |
| 市立釧路総合病院 | 500以上 | 63.2% | 38 | 24 | 66.7% | 51 | 34 | 72.5% | 40 | 29 | 40.0% | 10 | 4 | | | | | | | 40.0% | 10 | 4 | | | | |
| 砂川市立病院 | 400以上 | 0.0% | 2 | 0 | 0.0% | 2 | 0 | 84.2% | 19 | 16 | 73.3% | 15 | 11 | 87.5% | 8 | 7 | 75.0% | 4 | 3 | 85.7% | 7 | 6 | 50.0% | 4 | 2 | |
| 市立千歳市民病院 | 199以下 | 0.0% | 3 | 0 | 76.5% | 17 | 13 | 87.5% | 24 | 21 | 88.9% | 18 | 16 | 100.0% | 8 | 8 | 100.0% | 3 | 3 | 75.0% | 4 | 3 | 90.9% | 11 | 10 | |
| 苫小牧市立病院 | 300以上 | 74.2% | 31 | 23 | 68.4% | 38 | 26 | 77.8% | 27 | 21 | 73.3% | 45 | 33 | 66.7% | 9 | 6 | 62.5% | 16 | 10 | 72.7% | 11 | 8 | 83.3% | 18 | 15 | |
| 名寄市立総合病院 | 300以上 | 95.8% | 24 | 23 | 87.5% | 24 | 21 | 85.0% | 20 | 17 | 87.5% | 16 | 14 | 100.0% | 2 | 2 | 100.0% | 4 | 4 | 83.3% | 6 | 5 | 83.3% | 6 | 5 | |
| 青森県立中央病院 | 500以上 | 76.5% | 149 | 114 | 72.9% | 107 | 78 | 71.7% | 106 | 76 | 78.9% | 76 | 60 | 60.0% | 20 | 12 | 64.3% | 28 | 18 | 87.5% | 24 | 21 | 87.5% | 24 | 21 | |
| 青森市民病院 | 300以上 | 62.5% | 32 | 20 | 21.7% | 23 | 5 | 22.2% | 18 | 4 | 33.3% | 15 | 5 | 50.0% | 4 | 2 | 0.0% | 2 | 0 | 0.0% | 4 | 0 | 55.6% | 9 | 5 | |
| つがる総合病院 | 400以上 | 84.6% | 39 | 33 | 74.0% | 50 | 37 | 88.0% | 50 | 44 | * 116.1% | 31 | 36 | 92.3% | 13 | 12 | | | * 1600.0% | 1 | 16 | 66.7% | 30 | 20 | | |
| 十和田市立中央病院 | 300以上 | 81.1% | 37 | 30 | 77.8% | 45 | 35 | 56.0% | 25 | 14 | * 78.9% | 19 | 15 | 88.9% | 9 | 8 | 70.0% | 10 | 7 | * 83.3% | 6 | 5 | 100.0% | 3 | 3 | |
| 八戸市立市民病院 | 600以上 | 63.6% | 44 | 28 | 64.6% | 48 | 31 | 53.2% | 62 | 33 | 62.2% | 45 | 28 | 68.8% | 16 | 11 | 50.0% | 14 | 7 | 75.0% | 12 | 9 | 63.2% | 19 | 12 | |
| 岩手県立胆沢病院 | 300以上 | | | | | | | 89.8% | 147 | 132 | 94.9% | 78 | 74 | 93.8% | 32 | 30 | 96.8% | 31 | 30 | 92.6% | 27 | 25 | 95.0% | 20 | 19 | |
| 岩手県立磐井病院 | 300以上 | 77.3% | 75 | 58 | 75.9% | 58 | 44 | 78.0% | 59 | 46 | 78.9% | 57 | 45 | 68.4% | 19 | 13 | 71.4% | 21 | 15 | 73.3% | 15 | 11 | 90.5% | 21 | 19 | |
| 岩手県立大船渡病院 | 400以上 | 0.0% | 8 | 0 | 0.0% | 5 | 0 | 14.3% | 7 | 1 | 20.0% | 5 | 1 | 33.3% | 3 | 1 | 0.0% | 2 | 0 | 0.0% | 1 | 0 | 50.0% | 2 | 1 | |
| 岩手県立久慈病院 | 200以上 | 69.6% | 23 | 16 | 86.4% | 22 | 19 | 80.0% | 15 | 12 | 93.8% | 16 | 15 | 80.0% | 5 | 4 | 100.0% | 8 | 8 | 80.0% | 5 | 4 | 100.0% | 3 | 3 | |
| 岩手県立中央病院 | 600以上 | 83.8% | 142 | 119 | 82.4% | 153 | 126 | 75.2% | 133 | 100 | 73.8% | 84 | 62 | 82.8% | 29 | 24 | 75.9% | 29 | 22 | 84.0% | 25 | 21 | 63.3% | 30 | 19 | |
| 岩手県立中部病院 | 400以上 | 71.1% | 76 | 54 | 75.5% | 106 | 80 | 69.5% | 95 | 66 | 80.8% | 52 | 42 | 61.9% | 21 | 13 | 73.9% | 23 | 17 | 86.2% | 29 | 25 | | | | |
| 大崎市民病院 | 500以上 | 70.8% | 168 | 119 | 70.9% | 151 | 107 | 86.0% | 129 | 111 | 71.0% | 69 | 49 | 88.2% | 34 | 30 | 80.0% | 20 | 16 | 61.9% | 21 | 13 | 71.4% | 28 | 20 | |
| 栗原市立栗原中央病院 | 300以上 | 92.9% | 42 | 39 | 75.0% | 16 | 12 | 87.5% | 24 | 21 | 77.8% | 9 | 7 | 66.7% | 6 | 4 | 33.3% | 3 | 1 | 100.0% | 2 | 2 | 100.0% | 4 | 4 | |
| みやぎ県南中核病院 | 300以上 | 76.6% | 47 | 36 | 74.6% | 59 | 44 | | | | 83.1% | 71 | 59 | 81.8% | 22 | 18 | 86.2% | 29 | 25 | 80.0% | 20 | 16 | | | | |
| 市立秋田総合病院 | 300以上 | 19.0% | 21 | 4 | 7.7% | 26 | 2 | 3.1% | 32 | 1 | 13.3% | 15 | 2 | 0.0% | 6 | 0 | 28.6% | 7 | 2 | 0.0% | 2 | 0 | 0.0% | 6 | 0 | |
| 大館市立総合病院 | 400以上 | 66.7% | 39 | 26 | 68.9% | 45 | 31 | 82.9% | 41 | 34 | 80.6% | 31 | 25 | 66.7% | 6 | 4 | 86.7% | 15 | 13 | 63.6% | 11 | 7 | 100.0% | 5 | 5 | |
| 市立横手病院 | 200以上 | 75.0% | 52 | 39 | 84.7% | 59 | 50 | 77.8% | 63 | 49 | 92.0% | 25 | 23 | 66.7% | 15 | 10 | 90.9% | 11 | 10 | 100.0% | 4 | 4 | 90.0% | 10 | 9 | |
| 市立大森病院 | 199以下 | 91.7% | 12 | 11 | | | | | | | | | | | | | | | | | | | | | | |
| 山形県立中央病院 | 600以上 | 74.4% | 203 | 151 | 75.7% | 144 | 109 | 81.0% | 195 | 158 | | | | 77.8% | 72 | 56 | | | | | | | | | | |
| 日本海総合病院 | 500以上 | 68.7% | 83 | 57 | 67.9% | 81 | 55 | 71.6% | 95 | 68 | 75.6% | 90 | 68 | 79.3% | 29 | 23 | 82.9% | 35 | 29 | 83.9% | 31 | 26 | 54.2% | 24 | 13 | |
| 山形市立病院済生館 | 500以上 | 71.7% | 60 | 43 | 72.6% | 84 | 61 | 75.6% | 78 | 59 | 72.3% | 47 | 34 | 66.7% | 15 | 10 | 50.0% | 12 | 6 | 70.6% | 17 | 12 | 88.9% | 18 | 16 | |
| 公立岩瀬病院 | 200以上 | 77.3% | 22 | 17 | 83.3% | 18 | 15 | 80.0% | 20 | 16 | 94.4% | 18 | 17 | 75.0% | 4 | 3 | 87.5% | 4 | 3 | 100.0% | 4 | 4 | 100.0% | 6 | 6 | |
| 公立藤田総合病院 | 300以上 | 37.5% | 8 | 3 | 84.2% | 19 | 16 | 100.0% | 11 | 11 | 0.0% | 1 | 0 | | | | | | 0.0% | 1 | 0 | | | | | |
| 茨城県立中央病院 | 500以上 | 69.6% | 56 | 39 | 79.0% | 62 | 49 | 67.9% | 78 | 53 | 78.8% | 52 | 41 | 64.7% | 17 | 11 | 82.4% | 17 | 14 | 68.8% | 16 | 11 | 84.2% | 19 | 16 | |
| 北茨城市民病院 | 199以下 | 100.0% | 2 | 2 | 100.0% | 1 | 1 | 100.0% | 7 | 7 | 62.5% | 8 | 5 | 100.0% | 3 | 3 | 60.0% | 5 | 3 | 100.0% | 1 | 1 | 50.0% | 2 | 1 | |
| 新小山市民病院 | 300以上 | | | | | | | 91.7% | 60 | 55 | 83.3% | 42 | 35 | 94.1% | 17 | 16 | 88.2% | 17 | 15 | 78.9% | 19 | 15 | 83.3% | 6 | 5 | |
| 桐生厚生総合病院 | 400以上 | 83.3% | 24 | 20 | 80.8% | 26 | 21 | 84.0% | 25 | 21 | 85.7% | 14 | 12 | 83.3% | 6 | 5 | 75.0% | 4 | 3 | 100.0% | 4 | 4 | 83.3% | 6 | 5 | |
| 公立富岡総合病院 | 300以上 | 28.6% | 7 | 2 | 60.0% | 15 | 9 | 22.2% | 9 | 2 | 0.0% | 7 | 0 | 0.0% | 2 | 0 | 0.0% | 2 | 0 | 0.0% | 2 | 0 | 0.0% | 3 | 0 | |
| さいたま市立病院 | 600以上 | 77.4% | 62 | 48 | 66.2% | 74 | 49 | 74.6% | 59 | 44 | 78.7% | 47 | 37 | 83.3% | 12 | 10 | 78.6% | 14 | 11 | 88.2% | 17 | 15 | 68.8% | 16 | 11 | |
| 川口市立医療センター | 500以上 | 67.4% | 43 | 29 | 74.4% | 39 | 29 | 88.7% | 53 | 47 | 90.6% | 32 | 29 | 88.2% | 17 | 15 | 92.9% | 14 | 13 | 90.9% | 11 | 10 | 85.7% | 7 | 6 | |
| 千葉市立海浜病院 | 200以上 | 62.1% | 29 | 18 | | | | 77.5% | 40 | 31 | 66.7% | 18 | 12 | 83.3% | 6 | 5 | 50.0% | 4 | 2 | 100.0% | 6 | 6 | 50.0% | 8 | 4 | |
| 船橋市立医療センター | 400以上 | 52.8% | 36 | 19 | 57.8% | 64 | 37 | 53.3% | 45 | 24 | 54.2% | 24 | 13 | 57.1% | 14 | 8 | 40.0% | 5 | 2 | 60.0% | 10 | 6 | 55.6% | 9 | 5 | |
| 松戸市立総合医療センター | 600以上 | 27.3% | 11 | 3 | 33.3% | 9 | 3 | 71.0% | 31 | 22 | 81.8% | 11 | 9 | | | | 81.8% | 11 | 9 | | | | | | | |
| 国保旭中央病院 | 600以上 | 74.4% | 133 | 99 | 76.1% | 138 | 105 | 85.7% | 140 | 120 | 81.1% | 106 | 86 | 84.4% | 32 | 27 | 85.0% | 40 | 34 | 73.5% | 34 | 25 | 84.4% | 32 | 27 | |
| 君津中央病院 | 600以上 | | | | 80.3% | 127 | 102 | 78.4% | 74 | 58 | | | | 85.3% | 34 | 29 | 78.3% | 23 | 18 | 85.2% | 27 | 23 | 70.8% | 24 | 17 | |
| 東京都健康長寿医療センター | 500以上 | 79.2% | 24 | 19 | 88.9% | 36 | 32 | 80.0% | 60 | 48 | 94.3% | 53 | 50 | 88.9% | 18 | 16 | 100.0% | 19 | 19 | 83.3% | 18 | 15 | 100.0% | 16 | 16 | |
| 市立青梅総合医療センター | 500以上 | 66.7% | 30 | 20 | 63.0% | 27 | 17 | 70.0% | 20 | 14 | 57.9% | 19 | 11 | | | | 75.0% | 8 | 6 | 50.0% | 2 | 1 | 44.4% | 9 | 4 | |
| 町田市民病院 | 400以上 | 79.2% | 48 | 38 | 73.2% | 41 | 30 | 81.6% | 38 | 31 | 86.1% | 36 | 31 | 77.8% | 9 | 7 | 80.0% | 10 | 8 | 76.9% | 13 | 10 | 100.0% | 13 | 13 | |
| 公立昭和病院 | 400以上 | 85.9% | 85 | 73 | 78.9% | 71 | 56 | 68.6% | 86 | 59 | 79.7% | 59 | 47 | 75.0% | 16 | 12 | 90.0% | 20 | 18 | 82.4% | 17 | 14 | 68.2% | 22 | 15 | |
| 川崎市立川崎病院 | 600以上 | 53.8% | 26 | 14 | 50.0% | 24 | 12 | 59.1% | 22 | 13 | 53.8% | 26 | 14 | | | | 80.0% | 10 | 8 | 33.3% | 9 | 3 | 42.9% | 7 | 3 | |
| 川崎市立多摩病院 | 300以上 | 71.4% | 21 | 15 | 32.0% | 25 | 8 | 100.0% | 16 | 16 | 60.0% | 10 | 6 | 100.0% | 3 | 3 | 40.0% | 5 | 2 | | | | 80.0% | 5 | 4 | |
| 茅ヶ崎市立病院 | 400以上 | | | | | | | 83.6% | 61 | 51 | | | | | | | 76.5% | 17 | 13 | 84.2% | 19 | 16 | 88.0% | 25 | 22 | |
| 藤沢市民病院 | 500以上 | 77.9% | 77 | 60 | 83.6% | 67 | 56 | 86.8% | 76 | 66 | 84.6% | 65 | 55 | 84.2% | 19 | 16 | 88.0% | 25 | 22 | 81.8% | 11 | 9 | 82.8% | 29 | 24 | |
| 横須賀市立総合医療センター | 400以上 | 93.3% | 15 | 14 | 77.8% | 9 | 7 | 94.4% | 18 | 17 | 84.2% | 19 | 16 | 100.0% | 5 | 5 | 80.0% | 5 | 4 | 100.0% | 7 | 7 | 71.4% | 7 | 5 | |
| 静岡県立総合病院 | 600以上 | 79.0% | 248 | 196 | 78.1% | 228 | 178 | 79.3% | 217 | 172 | 73.4% | 169 | 124 | 88.2% | 47 | 40 | 80.0% | 60 | 48 | 72.5% | 51 | 37 | 67.2% | 58 | 39 | |
| 静岡市立静岡病院 | 500以上 | 63.3% | 49 | 31 | 76.8% | 69 | 53 | 74.5% | 47 | 35 | 77.8% | 36 | 28 | 100.0% | 15 | 15 | 90.0% | 10 | 9 | 92.9% | 14 | 13 | 50.0% | 12 | 6 | |
| 伊東市民病院 | 200以上 | | | | 75.0% | 8 | 6 | 66.7% | 3 | 2 | | | | | | | | | | | | | | | | |
| 磐田市立総合病院 | 500以上 | 61.9% | 63 | 39 | 64.2% | 67 | 43 | 54.8% | 42 | 23 | 66.7% | 24 | 16 | 53.3% | 15 | 8 | 66.7% | 24 | 16 | | | | | | | |
| 菊川市立総合病院 | 200以上 | 0.0% | 2 | 0 | 50.0% | 2 | 1 | 100.0% | 4 | 4 | 100.0% | 1 | 1 | 100.0% | 2 | 2 | | | | 100.0% | 1 | 1 | | | | |
| 公立森町病院 | 199以下 | 0.0% | 1 | 0 | | | | | | | | | | | | | | | | | | | | | | |
| 中東遠総合医療センター | 500以上 | 65.2% | 46 | 30 | 70.8% | 24 | 17 | 72.7% | 44 | 32 | 63.0% | 27 | 17 | 75.0% | 8 | 6 | 76.9% | 13 | 10 | 50.0% | 14 | 7 | | | | |
| 新潟県立新発田病院 | 500以上 | | | | 74.8% | 155 | 116 | 74.1% | 116 | 86 | 74.4% | 90 | 67 | 69.6% | 23 | 16 | 69.0% | 29 | 20 | 76.7% | 30 | 23 | | | | |

医療の質・医療安全指標の評価・公表等推進事業

一般35

胃癌低侵襲手術率(内視鏡)

(空白):該当なし、有効な登録数値なし、結果数値表示対象外

(*)全体集計より除外

| 病院名 | 許可病床数 | 2022年度 | | | 2023年度 | | | 2024年度 | | | 2025年度 | | | 2025年1-3月 | | | 4-6月 | | | 7-9月 | | | 10-12月 | | |
|------------------|-------|--------|-----|-----|--------|-----|----|--------|-----|----|---------|-------|-------|-----------|----|----|--------|----|----|--------|----|----|---------|-------|-------|
| | | 指標値 | 分母 | 分子 | 指標値 | 分母 | 分子 | 指標値 | 分母 | 分子 | 指標値 | 分母 | 分子 | 指標値 | 分母 | 分子 | 指標値 | 分母 | 分子 | 指標値 | 分母 | 分子 | 指標値 | 分母 | 分子 |
| | | * | | | * | | | * | | | * | | | * | | | * | | | * | | | * | | |
| 加賀市医療センター | 300以上 | 89.5% | 19 | 17 | 85.7% | 14 | 12 | 75.0% | 20 | 15 | 80.0% | 20 | 16 | 71.4% | 7 | 5 | 75.0% | 8 | 6 | 100.0% | 6 | 6 | 66.7% | 6 | 4 |
| 福井県立病院 | 600以上 | 75.7% | 107 | 81 | 82.8% | 99 | 82 | 73.7% | 76 | 56 | 82.8% | 64 | 53 | 85.7% | 14 | 12 | 71.4% | 14 | 10 | 91.7% | 24 | 22 | 80.8% | 26 | 21 |
| 杉田玄白記念公立小浜病院 | 400以上 | 40.0% | 10 | 4 | 60.0% | 15 | 9 | 66.7% | 12 | 8 | 73.3% | 15 | 11 | 75.0% | 4 | 3 | 33.3% | 3 | 1 | 100.0% | 6 | 6 | 66.7% | 6 | 4 |
| 長野県立木曽病院 | 199以下 | 20.0% | 5 | 1 | | | | | | | | | | | | | | | | | | | | | |
| 長野県立信州医療センター | 200以上 | 38.5% | 13 | 5 | 68.8% | 16 | 11 | 55.6% | 18 | 10 | 71.4% | 7 | 5 | 50.0% | 2 | 1 | 66.7% | 3 | 2 | 100.0% | 2 | 2 | 50.0% | 2 | 1 |
| 飯田市立病院 | 400以上 | 31.8% | 22 | 7 | 50.0% | 12 | 6 | 60.0% | 15 | 9 | | | | | | | | | | | | | | | |
| 市立大町総合病院 | 199以下 | | | | 100.0% | 9 | 9 | | | | | | | | | | | | | | | | | | |
| 岡谷市民病院 | 200以上 | 40.0% | 10 | 4 | 0.0% | 6 | 0 | 27.3% | 11 | 3 | 25.0% | 4 | 1 | 100.0% | 1 | 1 | | | | 50.0% | 2 | 1 | 0.0% | 2 | 0 |
| 佐久市立国保浅間総合病院 | 200以上 | | | | 0.0% | 1 | 0 | | | | | | | | | | | | | | | | | | |
| 長野市民病院 | 400以上 | 71.3% | 80 | 57 | 68.2% | 88 | 60 | 72.8% | 92 | 67 | 72.0% | 50 | 36 | 66.7% | 30 | 20 | 75.0% | 20 | 15 | 68.8% | 16 | 11 | 71.4% | 14 | 10 |
| 松本市立病院 | 199以下 | 72.7% | 11 | 8 | 79.4% | 34 | 27 | 85.7% | 14 | 12 | 90.0% | 10 | 9 | 50.0% | 2 | 1 | 80.0% | 5 | 4 | 100.0% | 5 | 5 | | | |
| 伊那中央病院 | 300以上 | 70.8% | 48 | 34 | 61.5% | 39 | 24 | | | | | | | | | | | | | | | | | | |
| 昭和伊南総合病院 | 300以上 | 60.0% | 20 | 12 | 60.7% | 28 | 17 | 78.6% | 14 | 11 | 72.7% | 11 | 8 | 66.7% | 6 | 4 | 50.0% | 4 | 2 | 100.0% | 4 | 4 | 66.7% | 3 | 2 |
| 岐阜総合医療センター | 600以上 | 74.5% | 102 | 76 | 64.3% | 84 | 54 | 67.9% | 84 | 57 | 50.0% | 58 | 29 | 40.0% | 15 | 6 | 50.0% | 24 | 12 | 47.1% | 17 | 8 | 52.9% | 17 | 9 |
| 大垣市民病院 | 600以上 | 58.6% | 152 | 89 | 72.6% | 124 | 90 | 65.1% | 146 | 95 | 75.0% | 108 | 81 | 65.7% | 35 | 23 | 73.8% | 42 | 31 | 77.4% | 31 | 24 | 74.3% | 35 | 26 |
| 岐阜市民病院 | 500以上 | 76.9% | 65 | 50 | 65.9% | 44 | 29 | 68.4% | 57 | 39 | 77.5% | 40 | 31 | 81.8% | 11 | 9 | 87.5% | 16 | 14 | 81.8% | 11 | 9 | 61.5% | 13 | 8 |
| 総合病院中津川市民病院 | 300以上 | 80.7% | 57 | 46 | 78.1% | 32 | 25 | 83.9% | 31 | 26 | | | | 83.3% | 6 | 5 | | | | | | | | | |
| 春日井市民病院 | 500以上 | 80.0% | 55 | 44 | 62.2% | 37 | 23 | 67.4% | 46 | 31 | 77.1% | 35 | 27 | 66.7% | 15 | 10 | 100.0% | 7 | 7 | 75.0% | 12 | 9 | 68.8% | 16 | 11 |
| 小牧市民病院 | 500以上 | 39.1% | 23 | 9 | 45.5% | 33 | 15 | 34.4% | 32 | 11 | 42.9% | 21 | 9 | 30.0% | 10 | 3 | 37.5% | 8 | 3 | 60.0% | 5 | 3 | 37.5% | 8 | 3 |
| 津島市民病院 | 300以上 | 33.3% | 9 | 3 | 50.0% | 12 | 6 | 71.4% | 21 | 15 | 73.3% | 15 | 11 | 50.0% | 4 | 2 | 50.0% | 4 | 2 | 66.7% | 3 | 2 | 87.5% | 8 | 7 |
| 豊橋市民病院 | 600以上 | 64.3% | 112 | 72 | 65.1% | 86 | 56 | 64.0% | 100 | 64 | 63.9% | 61 | 39 | 73.7% | 19 | 14 | 46.2% | 13 | 6 | 72.7% | 22 | 16 | 65.4% | 26 | 17 |
| 西尾市民病院 | 300以上 | 81.8% | 11 | 9 | 65.0% | 20 | 13 | 53.8% | 13 | 7 | 86.7% | 15 | 13 | 0.0% | 1 | 0 | 83.3% | 6 | 5 | 80.0% | 5 | 4 | 100.0% | 4 | 4 |
| 碧南市民病院 | 200以上 | | | | 75.0% | 4 | 3 | 100.0% | 6 | 6 | 25.0% | 4 | 1 | 100.0% | 2 | 2 | 0.0% | 2 | 0 | 50.0% | 2 | 1 | | | |
| 公立西知多総合病院 | 400以上 | 48.5% | 33 | 16 | 62.5% | 24 | 15 | 56.3% | 32 | 18 | 79.2% | 24 | 19 | 85.7% | 7 | 6 | 75.0% | 4 | 3 | 81.8% | 11 | 9 | 77.8% | 9 | 7 |
| 公立陶生病院 | 600以上 | 51.9% | 54 | 28 | 64.7% | 34 | 22 | 51.2% | 41 | 21 | 46.2% | 26 | 12 | 36.4% | 11 | 4 | 41.7% | 12 | 5 | 50.0% | 6 | 3 | 50.0% | 8 | 4 |
| 松阪市民病院 | 300以上 | 73.3% | 15 | 11 | 75.0% | 16 | 12 | 75.9% | 29 | 22 | 90.9% | 11 | 10 | 75.0% | 8 | 6 | 75.0% | 4 | 3 | 100.0% | 2 | 2 | 100.0% | 5 | 5 |
| 市立長浜病院 | 500以上 | 76.9% | 52 | 40 | 72.1% | 61 | 44 | 83.1% | 71 | 59 | 87.2% | 39 | 34 | 80.0% | 15 | 12 | 90.9% | 11 | 10 | 91.7% | 12 | 11 | 81.3% | 16 | 13 |
| 彦根市立病院 | 400以上 | 79.3% | 29 | 23 | 78.8% | 52 | 41 | 82.5% | 57 | 47 | 82.1% | 28 | 23 | 75.0% | 12 | 9 | 71.4% | 7 | 5 | 87.5% | 8 | 7 | 84.6% | 13 | 11 |
| 公立甲賀病院 | 400以上 | 90.2% | 41 | 37 | 85.0% | 40 | 34 | 76.2% | 21 | 16 | 89.7% | 29 | 26 | 100.0% | 3 | 3 | 85.7% | 7 | 6 | 100.0% | 11 | 11 | 81.8% | 11 | 9 |
| 京都市立病院 | 500以上 | 76.8% | 69 | 53 | 84.6% | 52 | 44 | 67.2% | 64 | 43 | 77.8% | 45 | 35 | 62.5% | 16 | 10 | 69.2% | 13 | 9 | 88.2% | 17 | 15 | 73.3% | 15 | 11 |
| 亀岡市立病院 | 199以下 | | | | 0.0% | 4 | 0 | | | | 100.0% | 8 | 8 | | | | 100.0% | 2 | 2 | 100.0% | 5 | 5 | 100.0% | 1 | 1 |
| 大阪急性期・総合医療センター | 600以上 | 74.2% | 31 | 23 | 48.4% | 62 | 30 | 44.4% | 27 | 12 | 66.7% | 33 | 22 | 70.0% | 10 | 7 | 50.0% | 12 | 6 | 81.8% | 11 | 9 | 81.8% | 11 | 9 |
| 大阪府立十三市民病院 | 200以上 | 83.3% | 6 | 5 | 66.7% | 6 | 4 | 57.1% | 7 | 4 | 0.0% | 2 | 0 | 50.0% | 2 | 1 | 0.0% | 1 | 0 | | | | 0.0% | 1 | 0 |
| 大阪府立総合医療センター | 600以上 | 74.8% | 115 | 86 | 77.6% | 116 | 90 | 77.4% | 115 | 89 | 78.6% | 103 | 81 | 80.6% | 31 | 25 | 85.7% | 35 | 30 | 75.7% | 37 | 28 | 74.2% | 31 | 23 |
| 市立池田病院 | 300以上 | 70.6% | 34 | 24 | 62.1% | 29 | 18 | 58.3% | 24 | 14 | 61.5% | 13 | 8 | 75.0% | 4 | 3 | 83.3% | 6 | 5 | 0.0% | 2 | 0 | 60.0% | 5 | 3 |
| 堺市立総合医療センター | 400以上 | 66.7% | 87 | 58 | 69.4% | 85 | 59 | 69.7% | 66 | 46 | | | | | | | | | | | | | | | |
| 市立東大阪医療センター | 500以上 | 71.7% | 53 | 38 | 47.5% | 40 | 19 | 64.6% | 48 | 31 | * 60.0% | 81926 | 49156 | 50.0% | 10 | 5 | 66.7% | 6 | 4 | | | | * 60.0% | 81920 | 49152 |
| 箕面市立病院 | 300以上 | 71.8% | 39 | 28 | 72.0% | 50 | 36 | 70.0% | 40 | 28 | 62.9% | 35 | 22 | 80.0% | 10 | 8 | 50.0% | 12 | 6 | 72.7% | 11 | 8 | 66.7% | 12 | 8 |
| 八尾市立病院 | 300以上 | 75.0% | 76 | 57 | 73.3% | 75 | 55 | 62.3% | 61 | 38 | 68.9% | 45 | 31 | 57.1% | 14 | 8 | 66.7% | 12 | 8 | 46.2% | 13 | 6 | 85.0% | 20 | 17 |
| 兵庫県立淡路医療センター | 400以上 | 90.2% | 51 | 46 | 78.9% | 57 | 45 | 65.9% | 41 | 27 | 83.3% | 30 | 25 | 58.3% | 12 | 7 | 83.3% | 6 | 5 | 80.0% | 10 | 8 | 85.7% | 14 | 12 |
| 兵庫県立加古川医療センター | 300以上 | | | | 85.1% | 47 | 40 | 80.0% | 25 | 20 | 86.7% | 15 | 13 | 84.6% | 13 | 11 | 75.0% | 12 | 9 | | | | | | |
| 兵庫県立尼崎総合医療センター | 600以上 | 79.2% | 106 | 84 | 72.6% | 106 | 77 | 66.3% | 95 | 63 | 66.1% | 59 | 39 | 69.2% | 26 | 18 | 59.1% | 22 | 13 | 68.0% | 25 | 17 | 75.0% | 12 | 9 |
| 神戸市立医療センター中央市民病院 | 600以上 | 76.4% | 144 | 110 | 73.6% | 129 | 95 | 81.1% | 122 | 99 | 81.5% | 119 | 97 | 85.7% | 28 | 24 | 80.5% | 41 | 33 | 87.1% | 31 | 27 | 78.7% | 47 | 37 |
| 明石市立市民病院 | 300以上 | 75.0% | 32 | 24 | 85.7% | 42 | 36 | 80.4% | 56 | 45 | 83.3% | 54 | 45 | 75.0% | 16 | 12 | 94.4% | 18 | 17 | 81.0% | 21 | 17 | 73.3% | 15 | 11 |
| 赤穂市民病院 | 300以上 | 72.9% | 48 | 35 | 80.0% | 25 | 20 | 72.4% | 29 | 21 | 50.0% | 14 | 7 | 75.0% | 4 | 3 | 60.0% | 5 | 3 | 0.0% | 3 | 0 | 66.7% | 6 | 4 |
| 市立芦屋病院 | 199以下 | 50.0% | 10 | 5 | 91.7% | 12 | 11 | 100.0% | 7 | 7 | 100.0% | 5 | 5 | 100.0% | 3 | 3 | 100.0% | 3 | 3 | 100.0% | 1 | 1 | 100.0% | 1 | 1 |
| 市立伊丹病院 | 400以上 | 79.1% | 43 | 34 | 83.3% | 42 | 35 | 89.5% | 57 | 51 | 63.3% | 30 | 19 | 85.7% | 14 | 12 | 55.6% | 9 | 5 | 72.7% | 11 | 8 | 60.0% | 10 | 6 |
| 三田市民病院 | 300以上 | 88.9% | 45 | 40 | 76.7% | 43 | 33 | 79.5% | 39 | 31 | 87.0% | 46 | 40 | 75.0% | 12 | 9 | 92.3% | 13 | 12 | 94.7% | 19 | 18 | 71.4% | 14 | 10 |
| 宝塚市立病院 | 400以上 | | | | 78.9% | 57 | 45 | 87.8% | 82 | 72 | 81.2% | 69 | 56 | 94.7% | 19 | 18 | 81.0% | 21 | 17 | 81.8% | 22 | 18 | 80.8% | 26 | 21 |
| 西宮市立中央病院 | 200以上 | 72.7% | 33 | 24 | 61.5% | 26 | 16 | 72.0% | 25 | 18 | 100.0% | 6 | 6 | 100.0% | 3 | 3 | 100.0% | 3 | 3 | 100.0% | 2 | 2 | 100.0% | 1 | 1 |
| 西脇市立西脇病院 | 300以上 | 78.6% | 14 | 11 | 66.7% | 18 | 12 | 54.2% | 24 | 13 | 76.2% | 21 | 16 | 100.0% | 3 | 3 | 75.0% | 4 | 3 | 77.8% | 9 | 7 | 75.0% | 8 | 6 |
| 加古川中央市民病院 | 600以上 | 63.3% | 98 | 62 | 74.8% | 111 | 83 | 67.9% | 106 | 72 | 75.9% | 54 | 41 | 66.7% | 21 | 14 | | | | 76.3% | 38 | 29 | 75.0% | 16 | 12 |
| 公立豊岡病院組合立豊岡病院 | 500以上 | | | | | | | 75.0% | 32 | 24 | | | | | | | 81.8% | 11 | 9 | 71.4% | 14 | 10 | 7 | | |

医療の質・医療安全指標の評価・公表等推進事業

一般35

胃癌低侵襲手術率(内視鏡)

(空白):該当なし、有効な登録数値なし、結果数値表示対象外

(*)全体集計より除外

| 病院名 | 許可病床数 | 2022年度 | | | 2023年度 | | | 2024年度 | | | 2025年度 | | | 2025年1-3月 | | | 4-6月 | | | 7-9月 | | | 10-12月 | | |
|----------------|-------|--------|-----|-----|--------|-----|-----|--------|-----|-----|--------|-----|----|-----------|----|----|--------|----|----|--------|----|----|--------|----|----|
| | | * 指標値 | 分母 | 分子 | * 指標値 | 分母 | 分子 | * 指標値 | 分母 | 分子 | * 指標値 | 分母 | 分子 | * 指標値 | 分母 | 分子 | * 指標値 | 分母 | 分子 | * 指標値 | 分母 | 分子 | * 指標値 | 分母 | 分子 |
| 福山市民病院 | 500以上 | 57.8% | 109 | 63 | 61.5% | 104 | 64 | 65.5% | 110 | 72 | 67.9% | 78 | 53 | 60.0% | 25 | 15 | 69.0% | 29 | 20 | 66.7% | 36 | 24 | 69.2% | 13 | 9 |
| 山口県立総合医療センター | 500以上 | 53.1% | 32 | 17 | 52.5% | 40 | 21 | 60.0% | 30 | 18 | 73.3% | 15 | 11 | 50.0% | 6 | 3 | 66.7% | 3 | 2 | 83.3% | 6 | 5 | 66.7% | 6 | 4 |
| 徳島県立中央病院 | 400以上 | 78.7% | 61 | 48 | 78.9% | 90 | 71 | 79.5% | 73 | 58 | 87.5% | 48 | 42 | 91.3% | 23 | 21 | 92.3% | 13 | 12 | 88.2% | 17 | 15 | 83.3% | 18 | 15 |
| 徳島県立三好病院 | 200以上 | 77.8% | 9 | 7 | 72.7% | 11 | 8 | 84.6% | 13 | 11 | 62.5% | 8 | 5 | 100.0% | 4 | 4 | 100.0% | 3 | 3 | 0.0% | 2 | 0 | 66.7% | 3 | 2 |
| 香川県立白鳥病院 | 199以下 | 0.0% | 2 | 0 | 100.0% | 1 | 1 | 20.0% | 5 | 1 | | | | 0.0% | 2 | 0 | | | | | | | | | |
| 香川県立中央病院 | 500以上 | 81.5% | 173 | 141 | 81.5% | 189 | 154 | 83.1% | 172 | 143 | 77.5% | 89 | 69 | 89.6% | 48 | 43 | 79.4% | 34 | 27 | 75.0% | 28 | 21 | 77.8% | 27 | 21 |
| 坂出市立病院 | 199以下 | 72.7% | 22 | 16 | 73.7% | 19 | 14 | 95.7% | 23 | 22 | | | | 100.0% | 6 | 6 | | | | | | | | | |
| 高松市立みんなの病院 | 300以上 | 72.2% | 18 | 13 | 92.3% | 13 | 12 | 88.9% | 27 | 24 | 80.0% | 5 | 4 | 88.9% | 9 | 8 | 100.0% | 1 | 1 | 66.7% | 3 | 2 | 100.0% | 1 | 1 |
| さぬき市民病院 | 199以下 | 50.0% | 2 | 1 | 0.0% | 2 | 0 | 0.0% | 1 | 0 | 100.0% | 2 | 2 | | | | 100.0% | 2 | 2 | | | | | | |
| 三豊総合病院 | 400以上 | 85.3% | 75 | 64 | 89.2% | 74 | 66 | 85.5% | 69 | 59 | 93.5% | 46 | 43 | 93.3% | 15 | 14 | 92.9% | 14 | 13 | 100.0% | 17 | 17 | 86.7% | 15 | 13 |
| 愛媛県立中央病院 | 600以上 | 68.3% | 139 | 95 | 68.3% | 164 | 112 | 65.8% | 146 | 96 | 74.2% | 120 | 89 | 70.5% | 44 | 31 | 70.5% | 44 | 31 | 76.7% | 30 | 23 | 76.1% | 46 | 35 |
| 市立八幡浜総合病院 | 200以上 | | | | | | | 50.0% | 4 | 2 | | | | 66.7% | 3 | 2 | | | | | | | | | |
| 福岡市民病院 | 200以上 | 64.7% | 17 | 11 | | | | | | | | | | | | | | | | | | | | | |
| 大牟田市立病院 | 300以上 | 81.4% | 70 | 57 | 75.8% | 66 | 50 | 77.3% | 66 | 51 | | | | 66.7% | 18 | 12 | | | | | | | | | |
| 田川市立病院 | 300以上 | 90.5% | 21 | 19 | 100.0% | 12 | 12 | 77.8% | 9 | 7 | 58.3% | 12 | 7 | 66.7% | 3 | 2 | 100.0% | 2 | 2 | 40.0% | 5 | 2 | 60.0% | 5 | 3 |
| 筑後市立病院 | 199以下 | 87.2% | 47 | 41 | 86.4% | 44 | 38 | 80.6% | 36 | 29 | 80.0% | 20 | 16 | 80.0% | 5 | 4 | 66.7% | 6 | 4 | 100.0% | 4 | 4 | 80.0% | 10 | 8 |
| 公立八女総合病院 | 300以上 | 0.0% | 1 | 0 | | | | 0.0% | 1 | 0 | | | | 0.0% | 1 | 0 | | | | | | | | | |
| 佐賀県医療センター好生館 | 400以上 | 46.7% | 45 | 21 | | | | | | | | | | | | | | | | | | | | | |
| 佐世保市総合医療センター | 500以上 | | | | 83.8% | 99 | 83 | 80.2% | 101 | 81 | 84.8% | 66 | 56 | 83.3% | 30 | 25 | 87.5% | 24 | 21 | 86.4% | 22 | 19 | 80.0% | 20 | 16 |
| 長崎みなとメディカルセンター | 500以上 | 77.6% | 76 | 59 | 77.0% | 61 | 47 | 85.1% | 74 | 63 | 73.9% | 46 | 34 | 85.0% | 20 | 17 | 79.2% | 24 | 19 | 75.0% | 16 | 12 | 50.0% | 6 | 3 |
| 長崎県対馬病院 | 200以上 | 86.4% | 22 | 19 | 91.3% | 23 | 21 | 91.7% | 12 | 11 | 83.3% | 12 | 10 | 100.0% | 5 | 5 | 60.0% | 5 | 3 | 100.0% | 3 | 3 | 100.0% | 4 | 4 |
| 荒尾市立有明医療センター | 200以上 | 76.2% | 21 | 16 | 61.9% | 21 | 13 | 93.3% | 15 | 14 | 50.0% | 6 | 3 | 66.7% | 3 | 2 | 0.0% | 1 | 0 | 50.0% | 2 | 1 | 50.0% | 2 | 1 |
| 球磨郡公立多良木病院 | 199以下 | | | | 62.5% | 8 | 5 | 50.0% | 6 | 3 | 42.9% | 7 | 3 | 50.0% | 2 | 1 | 33.3% | 3 | 1 | 50.0% | 2 | 1 | 50.0% | 2 | 1 |
| 大分県立病院 | 500以上 | 55.4% | 56 | 31 | 75.0% | 32 | 24 | 80.0% | 10 | 8 | | | | | | | | | | | | | | | |
| 中津市立中津市民病院 | 200以上 | 63.2% | 38 | 24 | 70.6% | 34 | 24 | 73.7% | 19 | 14 | 75.0% | 12 | 9 | 66.7% | 3 | 2 | 100.0% | 4 | 4 | 80.0% | 5 | 4 | 33.3% | 3 | 1 |
| 宮崎県立宮崎病院 | 500以上 | 30.0% | 50 | 15 | 50.0% | 36 | 18 | 48.9% | 47 | 23 | 60.9% | 46 | 28 | 27.3% | 11 | 3 | 22.2% | 9 | 2 | 82.4% | 17 | 14 | 60.0% | 20 | 12 |
| 沖縄県立中部病院 | 500以上 | 36.4% | 11 | 4 | 54.5% | 11 | 6 | 80.0% | 10 | 8 | 72.7% | 11 | 8 | 75.0% | 4 | 3 | 50.0% | 4 | 2 | 66.7% | 3 | 2 | 100.0% | 4 | 4 |
| 沖縄県立宮古病院 | 200以上 | 33.3% | 3 | 1 | 58.3% | 12 | 7 | 100.0% | 2 | 2 | | | | | | | | | | | | | | | |