

## 一般27

## 急性心筋梗塞アスピリン処方率

$$\text{急性心筋梗塞アスピリン処方率} = \frac{\text{急性心筋梗塞退院患者のうち、入院2日以内にアスピリンの処方された患者数}}{\text{急性心筋梗塞の退院患者数}}$$

急性心筋梗塞アスピリン処方率とは 血液が固まる(血栓を作る)ときに、血小板が働きます。アスピリンは血小板の働きを抑えることにより、血液が固まるのを抑制します。

指標の説明 急性心筋梗塞ではアスピリンは単独投与でも死亡率や再梗塞率を減少させることが研究で明らかにされております。アスピリンアレルギーの場合は投与されません。心筋梗塞の治療として早期に投与される率をみています。

計算について	参考としたガイドライン等	ST上昇型急性心筋梗塞の診療に関するガイドライン(2013年改訂版) <a href="http://www.j-circ.or.jp/guideline/pdf/JCS2013_kimura_h.pdf">http://www.j-circ.or.jp/guideline/pdf/JCS2013_kimura_h.pdf</a>
	データ除外	なし
	補正などの計算方法	なし
	データ基準日	2026年1月25日

医療の質・医療安全指標の評価・公表等推進事業

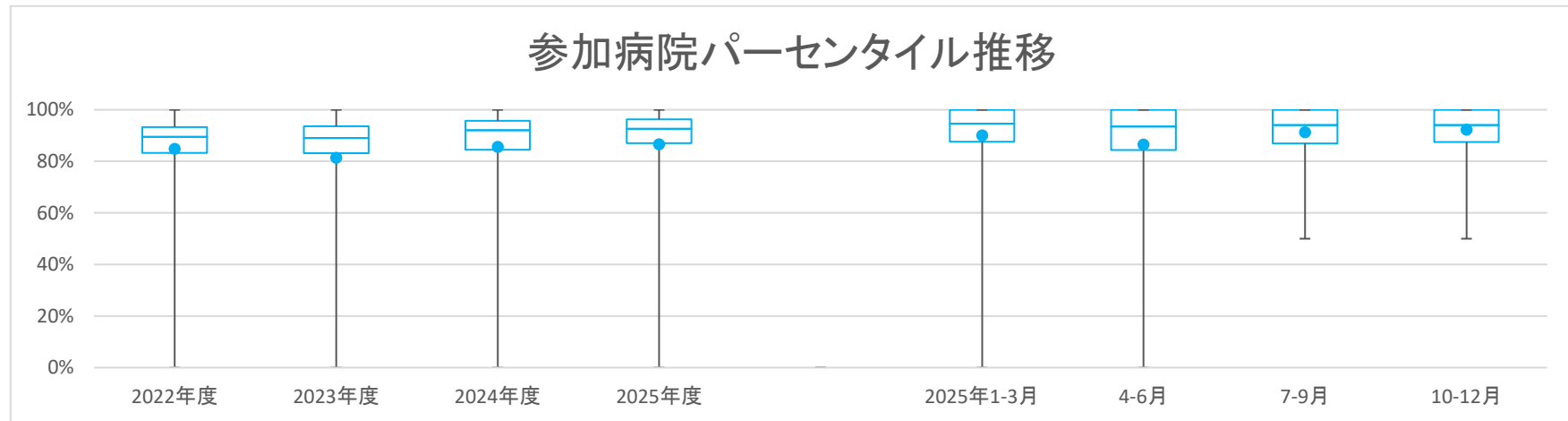
一般27

急性心筋梗塞アスピリン処方率

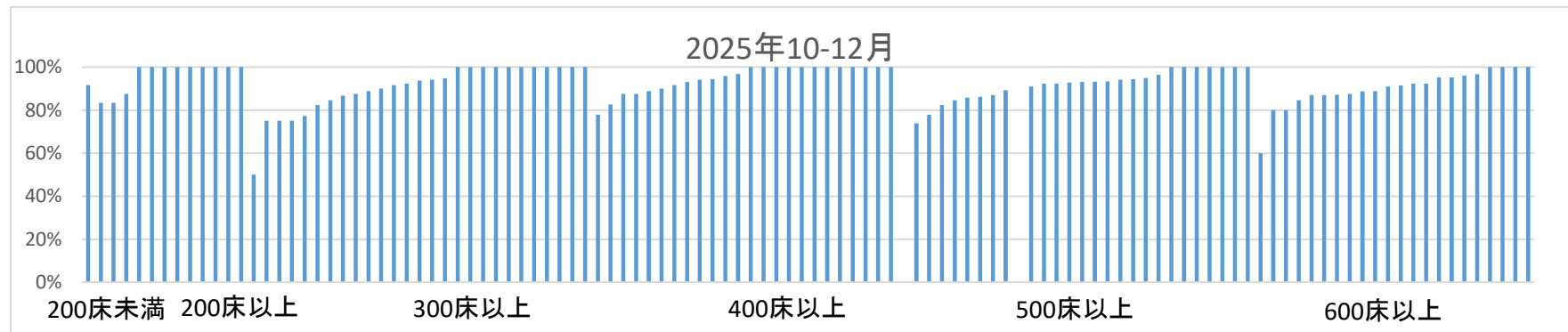
データのまとめ	対象病院群	精神科標榜なし、総合病院精神科無床、総合病院精神科有床							
	調査期間	2022年度	2023年度	2024年度	2025年度	2025年1-3月	4-6月	7-9月	10-12月
	データ登録病院数	134	142	147	131	126	126	113	112
	分母合計	8412	8554	8827	6153	2151	2094	1938	2146
	75パーセンタイル	93.3%	93.6%	95.7%	96.3%	100.0%	100.0%	100.0%	100.0%
	中央値	89.5%	89.1%	92.1%	92.6%	94.6%	93.5%	94.1%	94.1%
	25パーセンタイル	83.3%	83.2%	84.5%	87.1%	87.6%	84.4%	87.0%	87.5%
	平均値	84.8%	81.4%	85.6%	86.6%	90.1%	86.5%	91.3%	92.3%
	平均値(0を除く)	86.8%	86.3%	89.2%	90.8%	91.5%	90.8%	91.3%	92.3%

【時系列】●は平均値、他は上方から最大値、75パーセンタイル値、中央値、25パーセンタイル値、最小値

(2016年4月開始)



【直近データ分布】



医療の質・医療安全指標の評価・公表等推進事業

一般27

急性心筋梗塞アスピリン処方率

(空白):該当なし、有効な登録数値なし、結果数値表示対象外

(\*):全体集計より除外

病院名	許可病床数	2022年度			2023年度			2024年度			2025年度			2025年1-3月			4-6月			7-9月			10-12月		
		* 指標値	分母	分子	* 指標値	分母	分子	* 指標値	分母	分子	* 指標値	分母	分子	* 指標値	分母	分子	* 指標値	分母	分子	* 指標値	分母	分子	* 指標値	分母	分子
市立札幌病院	600以上				86.8%	38	33	95.2%	42	40	96.3%	27	26	93.3%	15	14	100.0%	8	8	87.5%	8	7	100.0%	11	11
市立旭川病院	400以上	93.3%	75	70	91.7%	60	55	93.2%	88	82	92.2%	64	59	100.0%	23	23	91.3%	23	21	85.7%	21	18	100.0%	20	20
小樽市立病院	300以上	82.6%	69	57	78.8%	52	41	89.2%	37	33	90.6%	32	29	87.5%	8	7	85.7%	7	6	100.0%	10	10	86.7%	15	13
市立釧路総合病院	500以上	89.7%	78	70	85.9%	64	55	90.5%	42	38	89.5%	19	17							89.5%	19	17			
砂川市立病院	400以上	91.7%	96	88	89.3%	75	67	77.4%	62	48	86.7%	45	39	95.2%	21	20	93.3%	15	14	91.7%	12	11	77.8%	18	14
市立千歳市民病院	199以下	100.0%	41	41	88.9%	36	32	96.0%	50	48	97.4%	38	37	100.0%	14	14	100.0%	14	14	100.0%	12	12	91.7%	12	11
苫小牧市立病院	300以上	88.9%	36	32	91.3%	69	63	95.6%	45	43	90.3%	62	56	100.0%	9	9	100.0%	25	24	77.8%	18	14	94.7%	19	18
名寄市立総合病院	300以上	86.0%	57	49	87.3%	63	55	89.9%	79	71	93.5%	31	29	95.0%	20	19	88.9%	9	8	100.0%	9	9	92.3%	13	12
青森県立中央病院	500以上	97.4%	77	75	92.2%	116	107	81.5%	108	88	89.7%	78	70	71.1%	38	27	86.7%	30	26	88.9%	18	16	93.3%	30	28
青森市民病院	300以上	92.5%	53	49	89.8%	59	53	90.2%	41	37	89.7%	29	26	80.0%	5	4	85.7%	14	12	87.5%	8	7	100.0%	7	7
つがる総合病院	400以上	91.8%	49	45	93.8%	80	75	100.0%	54	54	100.0%	25	25	100.0%	13	13				100.0%	13	13	100.0%	12	12
十和田市立中央病院	300以上	93.1%	29	27	92.5%	40	37	83.7%	43	36	100.0%	15	15	100.0%	10	10	100.0%	2	2	100.0%	4	4	100.0%	9	9
八戸市立市民病院	600以上	82.1%	117	96	90.2%	122	110	88.8%	98	87	90.1%	101	91	91.7%	24	22	83.7%	43	36	92.9%	28	26	96.7%	30	29
岩手県立胆沢病院	300以上				94.4%	71	67	96.2%	53	51	94.1%	17	16	100.0%	23	23	100.0%	23	23	100.0%	17	17	84.6%	13	11
岩手県立磐井病院	300以上	87.1%	85	74	88.6%	70	62	88.0%	75	66	85.9%	64	55	100.0%	20	20	85.0%	20	17	88.9%	27	24	82.4%	17	14
岩手県立大船渡病院	400以上	87.5%	72	63	92.2%	64	59	98.7%	78	77	100.0%	36	36	100.0%	24	24	100.0%	16	16	100.0%	8	8	100.0%	12	12
岩手県立久慈病院	200以上	87.5%	40	35	87.0%	23	20	82.9%	41	34	83.3%	18	15	80.0%	5	4	75.0%	8	6	85.7%	7	6	100.0%	3	3
岩手県立中央病院	600以上	85.8%	120	103	88.2%	144	127	89.0%	146	130	76.3%	114	87	88.9%	36	32	68.4%	38	26	80.6%	36	29	80.0%	40	32
岩手県立中部病院	400以上	96.2%	105	101	88.1%	134	118	93.6%	125	117	97.4%	38	37	89.5%	19	17	100.0%	20	20	94.4%	18	17			
大崎市民病院	500以上	90.3%	62	56	86.4%	66	57	97.8%	89	87	97.6%	42	41	100.0%	19	19	91.7%	12	11	100.0%	14	14	100.0%	16	16
栗原市立栗原中央病院	300以上	87.1%	62	54	94.0%	50	47	96.0%	50	48	100.0%	35	35	100.0%	11	11	100.0%	10	10	100.0%	8	8	100.0%	17	17
みやぎ県南中核病院	300以上	94.4%	54	51	92.5%	68	62				96.3%	54	52				93.8%	16	15	100.0%	22	22	93.8%	16	15
市立秋田総合病院	300以上	95.0%	20	19	87.5%	32	28	95.8%	24	23	78.6%	14	11	100.0%	3	3	100.0%	3	3	66.7%	3	2	75.0%	8	6
大館市立総合病院	400以上	89.6%	48	43	97.3%	73	71	94.9%	59	56	97.8%	45	44	100.0%	15	15	100.0%	15	15	100.0%	12	12	94.4%	18	17
市立横手病院	200以上				0.0%	1	0																		
山形県立中央病院	600以上	90.8%	98	89	80.0%	70	56	92.1%	76	70				84.6%	26	22									
日本海総合病院	500以上	97.0%	67	65	95.5%	88	84	97.1%	105	102	98.5%	68	67	100.0%	19	19	95.7%	23	22	100.0%	18	18	100.0%	27	27
寒河江市立病院	199以下	100.0%	1	1																					
山形市立病院済生館	500以上	71.8%	39	28	91.9%	37	34	77.1%	35	27	84.6%	26	22	83.3%	6	5	88.9%	9	8	66.7%	6	4	90.9%	11	10
公立岩瀬病院	200以上				0.0%	1	0																		
公立藤田総合病院	300以上	0.0%	5	0	0.0%	2	0	50.0%	2	1	0.0%	1	0				0.0%	1	0						
茨城県立中央病院	500以上	85.1%	74	63	89.7%	78	70	88.7%	62	55	93.1%	58	54	92.3%	13	12	85.7%	14	12	93.8%	16	15	96.4%	28	27
北茨城市民病院	199以下	83.3%	6	5	25.0%	4	1	71.4%	7	5	100.0%	2	2	100.0%	2	2	100.0%	2	2						
新小山市民病院	300以上							97.5%	121	118	98.5%	67	66	96.4%	28	27	100.0%	24	24	95.5%	22	21	100.0%	21	21
桐生厚生総合病院	400以上	87.5%	8	7	87.5%	8	7	85.7%	7	6	100.0%	7	7	100.0%	2	2	100.0%	3	3	100.0%	1	1	100.0%	3	3
公立富岡総合病院	300以上	82.1%	39	32	72.2%	18	13	64.3%	14	9	87.5%	8	7	33.3%	6	2	100.0%	5	5	100.0%	1	1	50.0%	2	1
さいたま市立病院	600以上	87.1%	70	61	90.6%	85	77	91.7%	84	77	98.5%	66	65	73.3%	15	11	95.0%	20	19	100.0%	21	21	100.0%	25	25
川口市立医療センター	500以上	92.1%	63	58	93.2%	44	41	100.0%	47	47	94.3%	35	33	100.0%	10	10	100.0%	11	11	100.0%	11	11	84.6%	13	11
千葉市立海浜病院	200以上	83.3%	66	55				87.7%	65	57	87.3%	55	48	90.0%	20	18	84.2%	19	16	90.0%	20	18	87.5%	16	14
船橋市立医療センター	400以上	93.3%	225	210	91.4%	220	201	90.7%	216	196	96.4%	138	133	95.5%	44	42	94.3%	35	33	98.2%	55	54	95.8%	48	46
松戸市立総合医療センター	600以上	53.3%	15	8	20.5%	39	8	90.9%	11	10	80.0%	5	4				80.0%	5	4						
国保旭中央病院	400以上	93.6%	250	234	95.5%	245	234	93.3%	238	222	93.2%	177	165	95.1%	61	58	95.8%	72	69	95.2%	42	40	88.9%	63	56
君津中央病院	600以上							83.9%	137	115	95.1%	81	77	93.9%	33	31	93.8%	32	30	95.8%	24	23	96.0%	25	24
東京都健康長寿医療センター	500以上	93.4%	61	57	95.8%	48	46	97.1%	34	33	88.9%	45	40	87.5%	8	7	90.9%	11	10	82.4%	17	14	94.1%	17	16
市立青梅総合医療センター	500以上	98.2%	168	165	94.3%	159	150	95.9%	121	116	97.4%	115	112				100.0%	38	38	100.0%	38	38	92.3%	39	36
町田市民病院	400以上	87.5%	32	28	92.0%	50	46	95.8%	24	23	85.2%	27	23	100.0%	7	7	72.7%	11	8	87.5%	8	7	100.0%	8	8
公立昭和病院	400以上	87.5%	64	56	87.0%	46	40	94.7%	75	71	91.3%	69	63	93.5%	31	29	95.7%	23	22	88.5%	26	23	90.0%	20	18
川崎市立川崎病院	600以上	90.3%	31	28	86.1%	36	31	93.8%	32	30	93.3%	30	28				100.0%	10	10	91.7%	12	11	87.5%	8	7
川崎市立多摩病院	300以上	98.6%	69	68	95.1%	61	58	98.4%	63	62	94.9%	39	37	100.0%	20	20	95.5%	22	21				94.1%	17	16
茅ヶ崎市立病院	400以上	81.2%	69	56	79.2%	48	38	81.7%	60	49	88.9%	54	48	100.0%	18	18	85.7%	21	18	100.0%	9	9	87.5%	24	21
藤沢市民病院	500以上	93.2%	132	123	96.8%	155	150	90.7%	162	147	93.5%	107	100	91.7%	36	33	93.1%	29	27	94.1%	34	32	93.2%	44	41
横須賀市立総合医療センター	400以上	51.9%	52	27	42.6%	68	29	57.4%	54	31	88.5%	87	77	73.3%	15	11	84.4%	32	27	92.9%	28	26	88.9%	27	24
静岡県立総合病院	600以上	76.2%	151	115	90.5%	137	124	92.4%	158	146	96.0%	101	97	92.7%	41	38	96.6%	29	28	96.8%	31	30	95.1%	41	39
静岡市立静岡病院	500以上	95.7%	163	156	93.6%	157	147	96.1%	128	123	94.7%	95	90	97.5%	40	39	96.6%	29	28	92.6%	27	25	94.9%	39	37
伊東市民病院	200以上				33.3%	3	1	100.0%	2	2															
磐田市立総合病院	500以上	81.6%	76	62	87.8%	74	65	96.3%	54	52	100.0%	17	17	89.5%	19	17	100.0%	17	17						
菊川市立総合病院	200以上	89.5%	19	17	84.6%	13	11	76.5%	17	13	94.7%	19	18	80.0%	5	4	100.0%	5	5	85.7%	7	6	100.0%	7	7
公立森町病院	199以下				0.0%	1	0																		
中東総合医療センター	500以上	95.4%	109	104	93.6%	110	103	93.8%	112	105	84.2%	57	48	93.1%	29	27	87.9%	33	29	79.2%	24	19			
新潟県立新発田病院	500以上				95.2%	105	100	93.4%	121	113	94.4%	72	68	100.0%	30	30	95.8%	24	23	94.7%	19	18	93.1		

医療の質・医療安全指標の評価・公表等推進事業

一般27

急性心筋梗塞アスピリン処方率

(空白):該当なし、有効な登録数値なし、結果数値表示対象外

(\*)全体集計より除外

病院名	許可病床数	2022年度			2023年度			2024年度			2025年度			2025年1-3月			4-6月			7-9月			10-12月			
		* 指標値	分母	分子	* 指標値	分母	分子	* 指標値	分母	分子	* 指標値	分母	分子	* 指標値	分母	分子	* 指標値	分母	分子	* 指標値	分母	分子	* 指標値	分母	分子	
福井県立病院	600以上	81.4%	102	83	82.7%	110	91	90.4%	83	75	91.3%	80	73	95.5%	22	21	87.5%	24	21	84.6%	26	22	100.0%	30	30	
杉田玄白記念公立小浜病院	400以上	72.2%	18	13	83.3%	24	20	71.4%	7	5	88.9%	9	8	50.0%	2	1				75.0%	4	3	100.0%	5	5	
長野県立木曽病院	199以下	25.0%	4	1	37.5%	8	3	50.0%	2	1	0.0%	1	0				0.0%	1	0							
長野県立信州医療センター	200以上	72.2%	18	13	81.3%	16	13	82.6%	23	19	100.0%	11	11	75.0%	8	6	100.0%	5	5	100.0%	3	3	100.0%	3	3	
飯田市立病院	400以上	88.5%	52	46	82.9%	41	34	86.1%	36	31																
市立大町総合病院	199以下							50.0%	2	1	50.0%	2	1	0.0%	1	0	50.0%	2	1							
岡谷市民病院	200以上	96.2%	26	25	91.7%	36	33	85.7%	21	18	87.5%	16	14	66.7%	3	2	100.0%	8	8	50.0%	2	1	83.3%	6	5	
佐久市立国保浅間総合病院	200以上				100.0%	7	7	100.0%	18	18	100.0%	6	6	100.0%	5	5							100.0%	6	6	
長野市民病院	400以上	97.0%	66	64	93.6%	47	44	95.7%	47	45	100.0%	43	43	100.0%	11	11	100.0%	18	18	100.0%	12	12	100.0%	13	13	
松本市立病院	199以下				0.0%	1	0																			
伊那中央病院	300以上	92.1%	63	58	95.2%	62	59																			
昭和伊南総合病院	300以上	92.0%	25	23	91.7%	24	22	84.4%	32	27	95.2%	21	20	100.0%	5	5	85.7%	7	6	100.0%	4	4	100.0%	10	10	
国保依田窪病院	199以下				0.0%	1	0	100.0%	2	2				100.0%	1	1										
岐阜県総合医療センター	600以上	86.8%	159	138	85.2%	162	138	92.3%	196	181	88.1%	143	126	92.7%	55	51	95.1%	41	39	80.0%	40	32	88.7%	62	55	
大垣市民病院	600以上	87.7%	204	179	85.0%	187	159	91.8%	182	167	95.0%	121	115	89.2%	37	33	94.6%	37	35	95.3%	43	41	95.1%	41	39	
岐阜市民病院	500以上	90.0%	60	54	84.6%	52	44	83.3%	72	60	73.8%	42	31	81.8%	22	18	87.5%	16	14	58.8%	17	10	77.8%	9	7	
総合病院中津川市民病院	300以上	94.6%	37	35	85.7%	56	48	93.5%	46	43	100.0%	5	5													
春日井市民病院	500以上	94.8%	134	127	93.5%	108	101	88.5%	113	100	94.2%	103	97	96.0%	25	24	93.8%	32	30	94.3%	35	33	94.4%	36	34	
小牧市民病院	500以上	89.2%	139	124	88.5%	113	100	95.3%	107	102	95.2%	105	100	93.2%	44	41	90.2%	41	37	97.1%	34	33	100.0%	30	30	
津島市民病院	300以上	90.5%	21	19	90.9%	22	20	100.0%	15	15	92.3%	13	12	100.0%	6	6	100.0%	2	2	80.0%	5	4	100.0%	6	6	
豊橋市民病院	600以上	92.2%	64	59	83.1%	71	59	92.9%	56	52	85.2%	54	46	88.9%	9	8	100.0%	17	17	90.9%	22	20	60.0%	15	9	
西尾市民病院	300以上	84.0%	50	42	89.1%	46	41	92.3%	52	48	94.9%	39	37	100.0%	11	11	100.0%	19	19	90.9%	11	10	88.9%	9	8	
碧南市民病院	200以上				92.9%	28	26	87.8%	41	36	94.7%	19	18	82.4%	17	14	100.0%	8	8	90.9%	11	10				
公立西知多総合病院	400以上	80.6%	67	54	93.2%	73	68	94.1%	68	64	97.2%	36	35	94.1%	17	16	83.3%	6	5	100.0%	15	15	100.0%	15	15	
公立陶生病院	600以上	85.0%	100	85	86.0%	86	74	90.4%	83	75	95.9%	49	47	80.0%	20	16	94.1%	17	16	90.9%	11	10	100.0%	21	21	
松阪市民病院	300以上	88.2%	17	15	81.8%	22	18	78.6%	14	11	80.0%	10	8	80.0%	5	4	60.0%	5	3	100.0%	3	3	100.0%	2	2	
市立長浜病院	500以上	91.7%	48	44	85.4%	41	35	87.5%	56	49	92.9%	28	26	85.7%	14	12	100.0%	9	9	83.3%	12	10	100.0%	7	7	
彦根市立病院	400以上	90.9%	55	50	87.1%	70	61	92.2%	64	59	97.6%	42	41	80.0%	20	16	100.0%	13	13	90.9%	11	10	100.0%	18	18	
公立甲賀病院	400以上	86.9%	61	53	87.7%	57	50	94.5%	55	52	100.0%	36	36	100.0%	15	15	100.0%	10	10	100.0%	13	13	100.0%	13	13	
高島市民病院	200以上							100.0%	8	8													100.0%	8	8	
京都市立病院	500以上	93.0%	43	40	100.0%	32	32	100.0%	26	26	89.5%	19	17	100.0%	3	3	80.0%	5	4	100.0%	7	7	85.7%	7	6	
京丹後市立弥栄病院	199以下	83.3%	6	5																						
大阪急性期・総合医療センター	600以上	87.7%	57	50	80.4%	92	74	89.2%	74	66	88.8%	80	71				88.5%	26	23	92.9%	28	26	84.6%	26	22	
大阪市立十三市民病院	200以上							0.0%	1	0																
大阪市立総合医療センター	600以上	95.0%	80	76	94.7%	75	71	92.7%	55	51	84.1%	44	37	94.4%	18	17	82.4%	17	14	78.6%	14	11	92.3%	13	12	
市立池田病院	300以上	68.8%	16	11	100.0%	6	6	93.8%	16	15	72.7%	11	8	100.0%	6	6	50.0%	2	1	80.0%	5	4	75.0%	4	3	
堺市立総合医療センター	400以上	83.3%	18	15	81.8%	33	27	87.5%	56	49																
市立東大阪医療センター	500以上	93.7%	63	59	90.9%	55	50	85.7%	77	66	*	89.9%	1902	1709	86.4%	22	19	92.9%	14	13				* 89.8%	1888	1696
箕面市立病院	300以上	80.0%	5	4	100.0%	3	3	100.0%	6	6	100.0%	1	1													
八尾市立病院	300以上	92.0%	50	46	100.0%	58	58	100.0%	38	38	96.4%	28	27	100.0%	11	11	100.0%	9	9	100.0%	7	7	91.7%	12	11	
兵庫県立淡路医療センター	400以上	96.6%	59	57	90.9%	66	60	89.2%	65	58	85.9%	64	55	77.8%	18	14	90.5%	21	19	85.0%	20	17	82.6%	23	19	
兵庫県立加古川医療センター	300以上							100.0%	7	7				100.0%	1	1										
兵庫県立尼崎総合医療センター	600以上	88.6%	140	124	88.0%	125	110	86.2%	130	112	87.1%	101	88	82.8%	29	24	82.5%	40	33	88.5%	26	23	91.4%	35	32	
神戸市立医療センター中央市民病院	600以上	79.3%	145	115	79.8%	114	91	80.0%	135	108	83.5%	91	76	91.4%	35	32	77.3%	22	17	76.7%	30	23	92.3%	39	36	
明石市立市民病院	300以上	94.5%	55	52	100.0%	13	13	94.1%	51	48	95.0%	40	38	100.0%	12	12	93.3%	15	14	93.3%	15	14	100.0%	10	10	
赤穂市民病院	300以上	100.0%	38	38	88.0%	25	22	95.7%	23	22	90.9%	11	10	100.0%	6	6	75.0%	4	3	100.0%	5	5	100.0%	2	2	
市立芦屋病院	199以下							0.0%	2	0																
市立伊丹病院	400以上																									
三田市民病院	300以上	91.1%	101	92	89.8%	88	79	93.1%	101	94	94.7%	75	71	88.0%	25	22	95.5%	22	21	100.0%	23	23	90.0%	30	27	
宝塚市立病院	400以上				93.8%	16	15	84.6%	13	11	83.3%	6	5	60.0%	5	3	100.0%	1	1	66.7%	3	2	100.0%	2	2	
西宮市立中央病院	200以上	100.0%	9	9	100.0%	4	4	100.0%	1	1	100.0%	2	2				100.0%	1	1				100.0%	1	1	
西脇市立西脇病院	300以上	100.0%	1	1	66.7%	3	2	50.0%	2	1	0.0%	1	0	50.0%	2	1	0.0%	1	0							
加古川中央市民病院	600以上	90.1%	142	128	92.0%	200	184	90.2%	183	165	81.1%	90	73	95.5%	44	42				82.0%	50	41	80.0%	40	32	
公立豊岡病院組合立豊岡病院	500以上							90.2%	61	55							95.0%	20	19	84.6%	13	11	89.3%	28	25	
北播磨総合医療センター	400以上							91.9%	186	171	91.7%	133	122	94.1%	51	48	83.3%	42	35	100.0%	33	33	93.1%	58	54	
奈良県総合医療センター	500以上	89.7%	68	61	93.1%	72	67	94.1%	17	16	92.9%	14	13	94.1%	17	16	92.9%	14	13							
南奈良総合医療センター	200以上	0.0%	4	0																						
国保中央病院	200以上	100.0%	1	1				0.0%	1	0																
橋本市立病院	300以上							91.4%	35	32	90.9%	22	20	81.8%	11	9	84.6%	13	11	100.0%	9	9				
鳥取県立厚生病院	300以上	85.0%	20	17	87.0%	23	20	83.3%	24	20				100.0%	6	6										
鳥根県立中央病院	500以上	94.1%	68	64	92.7%	82	76	98.6%	71	70	93.8%	65	61	100.0%	16	16	96.3%	27	26	100.0%	21	21	82.4%	17	14	
松江市立病院	400以上	87.5%	48	42	79.2%	24	19																			
瀬戸内市立瀬戸内市民病院	199以下				50.0%	2	1	50.0%	2	1	0.0%	1	0				0.0%	1	0							
県立広島病院	600以上	95.4%	109	104	94.5%	110	104	96.0%	101	97	90.5%	63	57	90.0%	20	18	90.5%	21	19	94.7%	19	18	87.0%	2		

医療の質・医療安全指標の評価・公表等推進事業

一般27

急性心筋梗塞アスピリン処方率

(空白):該当なし、有効な登録数値なし、結果数値表示対象外

(\*)全体集計より除外

病院名	許可病床数	2022年度			2023年度			2024年度			2025年度			2025年1-3月			4-6月			7-9月			10-12月		
		* 指標値	分母	分子	* 指標値	分母	分子	* 指標値	分母	分子	* 指標値	分母	分子	* 指標値	分母	分子	* 指標値	分母	分子	* 指標値	分母	分子	* 指標値	分母	分子
福山市民病院	500以上	89.6%	125	112	90.4%	125	113	97.0%	101	98	97.4%	77	75	90.5%	21	19	96.0%	25	24	95.0%	20	19	100.0%	32	32
安芸太田病院	199以下				0.0%	1	0																		
山口県立総合医療センター	500以上	88.6%	70	62	86.4%	81	70	96.2%	106	102	88.2%	68	60	100.0%	30	30	84.2%	19	16	87.0%	23	20	92.3%	26	24
徳島県立中央病院	400以上	96.8%	95	92	94.6%	93	88	94.1%	102	96	93.7%	95	89	95.2%	21	20	100.0%	29	29	94.1%	34	32	87.5%	32	28
徳島県立三好病院	200以上	92.9%	14	13	100.0%	20	20	100.0%	29	29	95.0%	20	19	100.0%	9	9	100.0%	6	6	87.5%	8	7	100.0%	6	6
香川県立白鳥病院	199以下	83.3%	6	5	62.5%	8	5	83.3%	6	5	100.0%	1	1				100.0%	1	1						
香川県立中央病院	500以上	90.5%	126	114	93.5%	124	116	95.4%	109	104	91.8%	97	89	89.5%	19	17	92.6%	27	25	97.1%	34	33	86.1%	36	31
坂出市立病院	199以下	86.5%	37	32	97.6%	42	41	94.9%	39	37				100.0%	8	8									
高松市立みんなの病院	300以上	75.0%	12	9	100.0%	11	11	100.0%	5	5	100.0%	5	5	100.0%	1	1	100.0%	1	1	100.0%	2	2	100.0%	2	2
さぬき市民病院	199以下	50.0%	2	1	0.0%	1	0	0.0%	1	0				0.0%	1	0									
三豊総合病院	400以上	85.7%	63	54	89.1%	64	57	91.3%	80	73	93.5%	46	43	95.0%	20	19	87.5%	16	14	100.0%	13	13	94.1%	17	16
愛媛県立中央病院	600以上	70.5%	122	86	66.0%	150	99	77.2%	149	115	87.0%	108	94	90.3%	31	28	87.8%	41	36	82.4%	34	28	90.9%	33	30
市立八幡浜総合病院	200以上							83.3%	12	10				71.4%	7	5									
西予市立野村病院	199以下				0.0%	1	0																		
福岡市民病院	200以上	100.0%	29	29																					
大牟田市立病院	300以上	0.0%	4	0	66.7%	3	2	71.4%	7	5															
田川市立病院	300以上	75.0%	4	3	100.0%	8	8	60.0%	5	3	85.7%	14	12	100.0%	1	1	66.7%	3	2	100.0%	7	7	75.0%	4	3
筑後市立病院	199以下	20.0%	5	1	100.0%	1	1																		
公立八女総合病院	300以上	93.5%	31	29	100.0%	42	42	98.0%	49	48	96.2%	26	25	100.0%	8	8	91.7%	12	11	100.0%	5	5	100.0%	9	9
佐賀県医療センター好生館	400以上	96.0%	100	96																					
佐世保市総合医療センター	500以上				91.2%	91	83	90.9%	88	80	93.2%	74	69	90.5%	21	19	84.0%	25	21	96.0%	25	24	100.0%	24	24
長崎みなとメディカルセンター	500以上	92.2%	116	107	97.3%	112	109	97.2%	108	105	89.3%	75	67	100.0%	27	27	93.3%	30	28	100.0%	22	22	73.9%	23	17
長崎県対馬病院	200以上	75.0%	16	12	90.0%	20	18	100.0%	11	11	100.0%	10	10	100.0%	3	3	100.0%	2	2	100.0%	4	4	100.0%	4	4
荒尾市立有明医療センター	200以上	93.0%	43	40	94.3%	35	33	92.1%	38	35	100.0%	21	21	100.0%	14	14	100.0%	9	9	100.0%	5	5	100.0%	7	7
球磨郡公立多良木病院	199以下				50.0%	6	3	75.0%	4	3	50.0%	2	1	100.0%	2	2	50.0%	2	1						
大分県立病院	500以上	90.6%	64	58	88.9%	63	56	93.8%	16	15															
中津市立中津市民病院	200以上	98.3%	59	58	94.1%	51	48	88.2%	51	45	90.7%	43	39	85.7%	14	12	100.0%	11	11	92.9%	14	13	83.3%	18	15
宮崎県立宮崎病院	500以上	78.4%	37	29	90.7%	43	39	100.0%	32	32	100.0%	27	27	100.0%	8	8	100.0%	6	6	100.0%	9	9	100.0%	12	12
沖縄県立中部病院	500以上	86.7%	83	72	85.9%	71	61	94.6%	74	70	92.6%	54	50	94.7%	19	18	84.2%	19	16	100.0%	21	21	92.9%	14	13
沖縄県立宮古病院	200以上	87.5%	32	28	88.5%	26	23	100.0%	7	7															