

一般26

誤嚥性肺炎再入院率

$$\text{誤嚥性肺炎再入院率} = \frac{\text{前期の誤嚥性肺炎退院患者のうち、4週間以内に呼吸器疾患(MDC04)で自院に再入院した患者数}}{\text{前期の誤嚥性肺炎の退院患者数}}$$

誤嚥性肺炎再入院率は食物や唾液などを気管、肺などに誤って飲み込むことを誤嚥といいます。喀出できなかつたり、繰り返すと誤嚥性肺炎となります。

指標の説明

摂食指導や吸引等により、誤嚥性肺炎の再発をなるべく避けようとしています。前回退院後4週以内での再入院の程度をみています。

計算について

参考としたガイドライン等

データ除外
補正などの計算方法
データ基準日

「DPC導入の影響評価に係る調査」実施説明会

https://www01.prrism.com/dpc/2020/file/setumei_20200330.pdf

5週以後の再入院

なし

2026年1月25日

医療の質・医療安全指標の評価・公表等推進事業

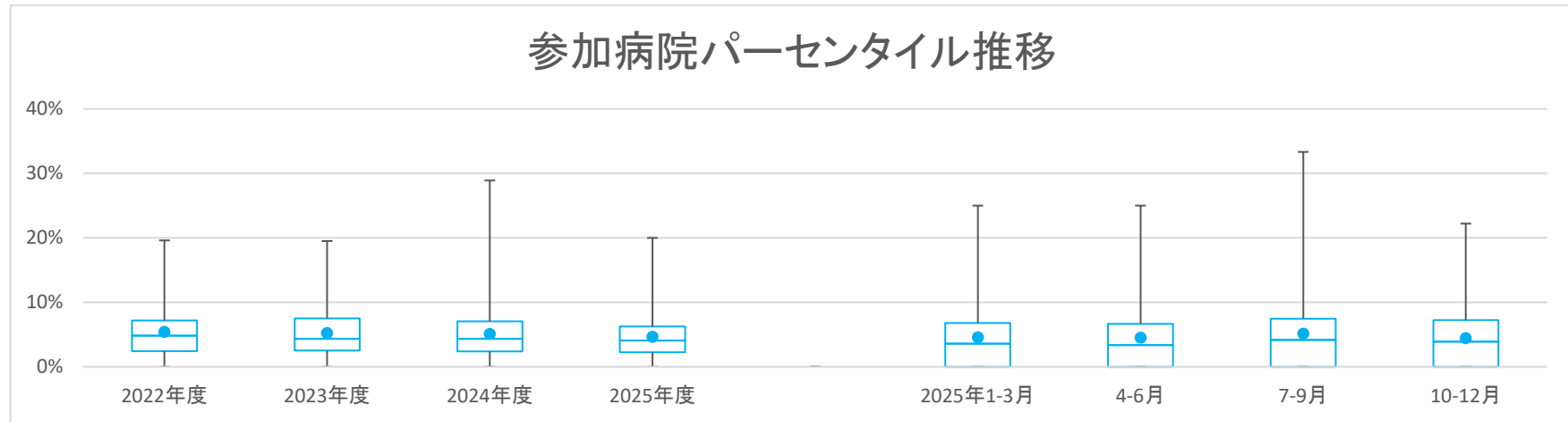
一般26

誤嚥性肺炎再入院率

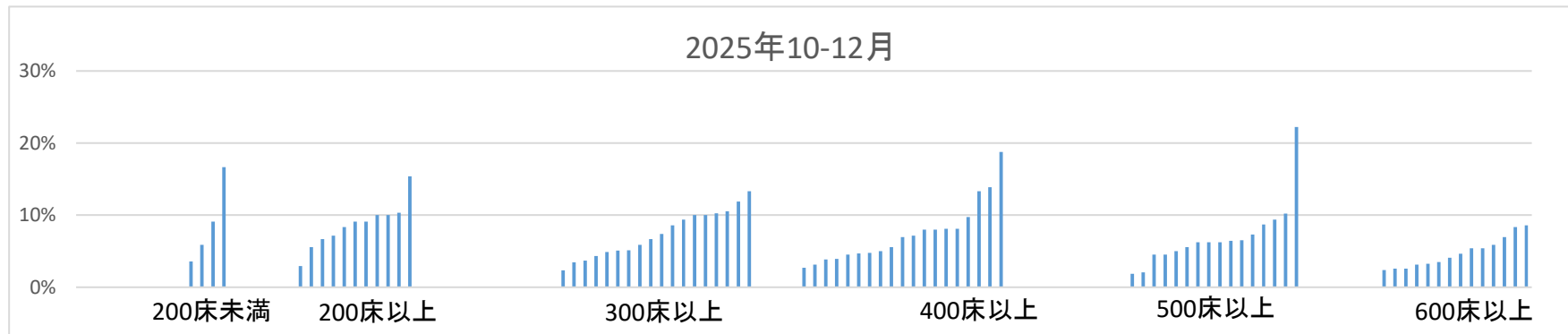
データのまとめ	対象病院群 調査期間	精神科標榜なし、総合病院精神科無床、総合病院精神科有床							
		2022年度	2023年度	2024年度	2025年度	2025年1-3月	4-6月	7-9月	10-12月
データ登録病院数		147	151	157	145	141	140	136	131
分母合計		13648	15866	16991	12812	4138	4786	4249	3875
75パーセンタイル		7.2%	7.5%	7.1%	6.3%	6.8%	6.7%	7.5%	7.2%
中央値		4.8%	4.3%	4.3%	4.1%	3.6%	3.4%	4.2%	3.9%
25パーセンタイル		2.4%	2.5%	2.4%	2.3%	0.0%	0.0%	0.0%	0.0%
平均値		5.4%	5.2%	5.1%	4.6%	4.6%	4.5%	5.2%	4.4%
平均値(0を除く)		5.9%	5.7%	5.8%	5.4%	7.3%	6.9%	7.8%	7.1%

【時系列】●は平均値、他は上方から最大値、75パーセンタイル値、中央値、25パーセンタイル値、最小値

(2016年4月開始)



【直近データ分布】



医療の質・医療安全指標の評価・公表等推進事業

一般26

誤嚥性肺炎再入院率

(空白):該当なし、有効な登録数値なし、結果数値表示対象外

(*)全体集計より除外

病院名	許可病床数	2022年度			2023年度			2024年度			2025年度			2025年1-3月			4-6月		7-9月			10-12月			
		* 指標値	分母	分子	* 指標値	分母	分子	* 指標値	分母	分子	* 指標値	分母	分子	* 指標値	分母	分子	* 指標値	分母	* 指標値	分母	分子	* 指標値	分母	分子	
市立札幌病院	600以上	0.6%	162	1	1.6%	188	3	2.5%	120	3	3.6%	110	4	4.8%	42	2	6.1%	33	2	0.0%	40	0	5.4%	37	2
市立旭川病院	400以上	1.6%	64	1	4.8%	83	4	1.3%	77	1	3.1%	65	2	0.0%	19	0	0.0%	32	0	9.5%	21	2	0.0%	12	0
小樽市立病院	300以上	0.0%	24	0	2.2%	45	1	2.6%	39	1	0.0%	25	0	0.0%	9	0	0.0%	7	0	0.0%	7	0	0.0%	11	0
市立釧路総合病院	500以上	3.4%	89	3	4.7%	107	5	9.5%	116	11	0.0%	34	0						0.0%	34	0				
砂川市立病院	400以上	6.8%	88	6	1.8%	109	2	2.6%	115	3	2.8%	71	2	3.4%	29	1	4.5%	44	2	0.0%	27	0			
市立千歳市民病院	199以下	5.9%	34	2	2.9%	35	1	2.5%	40	1	6.1%	33	2	0.0%	14	0	7.7%	13	1	5.9%	17	1	0.0%	3	0
苫小牧市立病院	300以上	2.2%	45	1	3.3%	60	2	8.4%	95	8	5.9%	68	4	0.0%	19	0	6.3%	32	2	14.3%	14	2	0.0%	22	0
名寄市立総合病院	300以上	9.1%	44	4	2.5%	40	1	2.3%	44	1	4.9%	41	2	0.0%	11	0	0.0%	10	0	9.5%	21	2	0.0%	10	0
青森県立中央病院	500以上	0.0%	42	0	2.0%	51	1	0.0%	54	0	0.0%	38	0	0.0%	13	0	0.0%	10	0	0.0%	10	0	0.0%	18	0
青森市民病院	300以上	4.5%	44	2	0.0%	44	0	0.0%	32	0	0.0%	37	0	0.0%	7	0	0.0%	10	0	0.0%	10	0	0.0%	17	0
つがる総合病院	400以上	3.4%	29	1	10.1%	79	8	2.8%	72	2	2.2%	45	1	0.0%	16	0				0.0%	27	0	5.6%	18	1
十和田市立中央病院	300以上	7.1%	42	3	5.3%	38	2	14.3%	42	6	9.8%	51	5	14.3%	14	2	6.3%	16	1	13.3%	15	2	10.0%	20	2
八戸市立市民病院	600以上	3.5%	113	4	3.7%	134	5	4.1%	147	6	2.6%	116	3	3.7%	27	1	0.0%	41	0	2.6%	38	1	5.4%	37	2
岩手県立胆沢病院	300以上							4.7%	64	3	1.7%	60	1	6.7%	15	1	0.0%	23	0	4.3%	23	1	0.0%	14	0
岩手県立磐井病院	300以上	3.6%	28	1	0.0%	21	0	0.0%	24	0	0.0%	23	0	0.0%	8	0	0.0%	12	0	0.0%	8	0	0.0%	3	0
岩手県立大船渡病院	400以上	5.8%	52	3	8.3%	72	6	1.4%	71	1	7.5%	53	4	0.0%	13	0	4.8%	21	1	5.9%	17	1	13.3%	15	2
岩手県立久慈病院	200以上	10.5%	124	13	7.5%	159	12	5.0%	159	8	9.4%	128	12	5.1%	39	2	6.0%	50	3	14.0%	50	7	7.1%	28	2
岩手県立中央病院	600以上	0.0%	60	0	0.0%	82	0	0.0%	92	0	0.0%	71	0	0.0%	24	0	0.0%	27	0	0.0%	23	0	0.0%	21	0
岩手県立中部病院	400以上	3.4%	88	3	0.7%	136	1	1.3%	77	1	4.2%	72	3	0.0%	16	0	8.8%	34	3	0.0%	38	0			
大崎市民病院	500以上	1.3%	79	1	3.2%	94	3	0.0%	96	0	4.4%	68	3	0.0%	23	0	0.0%	18	0	7.1%	28	2	4.5%	22	1
栗原市立栗原中央病院	300以上	10.6%	123	13	6.4%	173	11	5.8%	173	10	9.0%	100	9	5.1%	39	2	5.7%	35	2	8.6%	35	3	13.3%	30	4
みやぎ県南中核病院	300以上	0.0%	38	0	5.5%	73	4	2.8%	71	2							6.9%	29	2	0.0%	17	0	0.0%	25	0
市立秋田総合病院	300以上	6.0%	116	7	4.2%	119	5	9.4%	106	10	5.3%	94	5	7.7%	26	2	2.7%	37	1	7.4%	27	2	6.7%	30	2
大館市立総合病院	400以上	1.7%	59	1	1.8%	56	1	2.4%	83	2	9.4%	106	10	3.7%	27	1	9.1%	22	2	15.0%	40	6	4.5%	44	2
市立横手病院	200以上	11.3%	106	12	8.7%	149	13	8.1%	148	12	8.4%	131	11	8.8%	34	3	8.9%	45	4	11.5%	52	6	2.9%	34	1
市立大森病院	199以下	0.0%	29	0																					
山形県立中央病院	600以上	5.1%	78	4	1.6%	63	1	4.3%	92	4				3.7%	27	1									
日本海総合病院	500以上	5.8%	206	12	3.4%	179	6	3.3%	211	7	4.8%	125	6	6.6%	61	4	0.0%	45	0	6.3%	48	3	9.4%	32	3
寒河江市立病院	199以下	13.3%	15	2	0.0%	20	0	0.0%	7	0				0.0%	1	0									
山形市立病院済生館	500以上	3.5%	113	4	0.6%	156	1	1.5%	202	3	0.7%	149	1	0.0%	61	0	1.7%	59	1	0.0%	52	0	0.0%	38	0
公立岩瀬病院	200以上	3.9%	51	2	2.3%	43	1	10.6%	47	5	5.9%	34	2	0.0%	10	0	8.3%	12	1	6.3%	16	1	0.0%	6	0
公立藤田総合病院	300以上	5.3%	57	3	10.3%	68	7	10.6%	104	11	11.9%	59	7	6.5%	31	2	11.1%	18	2	13.6%	22	3	10.5%	19	2
茨城県立中央病院	500以上	4.8%	62	3	4.8%	83	4	0.0%	91	0	3.1%	65	2	0.0%	19	0	0.0%	15	0	0.0%	27	0	8.7%	23	2
北茨城県市民病院	199以下	15.8%	19	3	10.5%	38	4	4.0%	50	2	3.0%	33	1	0.0%	18	0	7.1%	14	1	0.0%	9	0	0.0%	10	0
新小山市立病院	300以上				2.3%	133	3	3.9%	77	3	0.0%	35	0	4.3%	23	1	3.7%	27	1	3.7%	27	1	3.7%	20	1
桐生厚生総合病院	400以上	3.6%	84	3	5.2%	96	5	10.2%	98	10	2.9%	69	2	7.4%	27	2	3.6%	28	1	0.0%	20	0	4.8%	21	1
公立富岡総合病院	300以上	2.4%	127	3	8.4%	167	14	8.7%	173	15	3.9%	154	6	15.3%	59	9	3.0%	66	2	9.1%	44	4	0.0%	44	0
さいたま市立病院	600以上	7.4%	204	15	9.6%	229	22	12.7%	228	29	7.8%	206	16				8.5%	71	6	10.8%	74	8	3.3%	61	2
川口市立医療センター	500以上	0.0%	168	0	3.1%	191	6	0.0%	171	0	0.9%	117	1	0.0%	42	0	0.0%	37	0	2.4%	41	1	0.0%	39	0
千葉市立海浜病院	200以上	1.8%	57	1				5.0%	40	2	10.5%	38	4	0.0%	8	0	12.5%	8	1	11.1%	18	2	8.3%	12	1
船橋市立医療センター	400以上	4.8%	42	2	2.7%	37	1	0.0%	38	0	0.0%	34	0	0.0%	12	0	0.0%	17	0	0.0%	8	0	0.0%	9	0
松戸市立総合医療センター	600以上	1.3%	76	1	4.0%	126	5	4.3%	116	5	2.8%	36	1				2.8%	36	1						
国保旭中央病院	600以上	4.1%	122	5	4.0%	125	5	5.4%	166	9	2.3%	132	3	4.5%	44	2	2.7%	37	1	0.0%	46	0	4.1%	49	2
君津中央病院	600以上				4.2%	71	3	5.0%	60	3	4.8%	21	1	3.4%	29	1	5.3%	19	1	8.3%	12	1			
東京都健康長寿医療センター	500以上	1.2%	168	2	4.3%	187	8	3.9%	152	6	4.2%	119	5	7.9%	38	3	6.4%	47	3	0.0%	36	0	5.6%	36	2
市立青梅総合医療センター	500以上	2.0%	51	1	2.8%	71	2	9.5%	74	7	8.1%	86	7				17.9%	39	7	0.0%	20	0	0.0%	27	0
町田市立病院	400以上	3.9%	76	3	2.5%	81	2	3.9%	153	6	1.9%	108	2	11.4%	35	4	2.3%	44	1	0.0%	27	0	2.7%	37	1
公立昭和三井病院	400以上	0.8%	125	1	4.4%	136	6	5.6%	180	10	1.8%	169	3	0.0%	48	0	0.0%	70	0	2.1%	47	1	3.8%	52	2
川崎市立川崎病院	600以上	10.0%	90	9	7.6%	92	7	5.5%	110	6	3.8%	105	4				3.3%	30	1	2.4%	41	1	5.9%	34	2
川崎市立多摩病院	300以上	9.0%	89	8	3.6%	138	5	1.7%	178	3	3.9%	77	3	0.0%	42	0	5.9%	34	2				2.3%	43	1
茅ヶ崎市立病院	400以上							5.7%	122	7										6.9%	58	4	4.7%	64	3
藤沢市民病院	500以上	4.9%	144	7	3.8%	159	6	1.5%	194	3	2.6%	156	4	1.6%	61	1	0.0%	66	0	2.0%	49	1	7.3%	41	3
横須賀市立総合医療センター	400以上	7.3%	55	4	7.2%	69	5	8.5%	82	7	3.5%	86	3	3.1%	32	1	7.1%	28	2	0.0%	26	0	3.1%	32	1
神奈川リハビリテーション病院	300以上	0.0%	26	0	0.0%	62	0	0.0%	35	0	0.0%	12	0	0.0%	8	0	0.0%	4	0	0.0%	6	0	0.0%	2	0
静岡県立総合病院	600以上	3.9%	129	5	5.1%	158	8	3.4%	175	6	2.3%	133	3	5.1%	39	2	4.7%	43	2	2.2%	46	1	0.0%	44	0
静岡市立静岡病院	500以上	4.1%	222	9	2.8%	218	6	3.3%	153	5	1.9%	158	3	2.0%	49	1	1.9%	54	1	3.6%	56	2	0.0%	48	0
伊東市民病院	200以上				4.3%	47	2	13.0%	23	3															
磐田市立総合病院	500以上	3.1%	129	4	2.3%	131	3	3.5%	170	6	3.9%	51	2	2.0%	49	1	3.9%	51	2						
菊川市立総合病院	200以上	3.4%	58	2	0.0%	52	0	1.8%	56	1	2.8%	36	1	0.0%	16	0	0.0%	15	0	7.1%	14	1	0.0%	7	0
公立森町病院	199以下	9.9%	71	7	7.0%	43	3	5.5%	55	3	7.7%	39	3	8.3%	12	1	0.0%	12	0	16.7%	18	3	0.0%	9	0
中東遼総合医療センター	500以上	6.4%	187	12	5.8%	206	12	4.0%	225	9	5.3%	113	6	5.5%	55	3	0.0%	52	0	9.8%	61	6			
新潟県立加茂病院	199以下							0.0%	3	0										0.0%	1	0			
新潟県立新発田病院	500以上				0.0%	71	0	0.0%	51	0	2.0%	50	1	0.0%	14	0	0.0%	17	0	0.0%	17	0	6.3%	16	1
新潟県立中央病院	500以上																								

医療の質・医療安全指標の評価・公表等推進事業

一般26

誤嚥性肺炎再入院率

(空白): 該当なし、有効な登録数値なし、結果数値表示対象外

(*)全体集計より除外

病院名	許可病床数	2022年度			2023年度			2024年度			2025年度			2025年1-3月			4-6月			7-9月			10-12月			
		* 指標値	分母	分子	* 指標値	分母	分子	* 指標値	分母	分子	* 指標値	分母	分子	* 指標値	分母	分子	* 指標値	分母	分子	* 指標値	分母	分子	* 指標値	分母	分子	
公立能登総合病院	400以上				11.3%	124	14	8.5%	141	12	11.5%	87	10	5.4%	37	2	13.0%	23	3	14.8%	27	4	8.1%	37	3	
公立羽咋病院	199以下	10.9%	46	5	5.6%	36	2	10.5%	38	4	0.0%	14	0	25.0%	4	1				0.0%	14	0				
公立松任石川中央病院	300以上	3.8%	131	5	6.1%	114	7	2.6%	156	4	6.5%	107	7	5.9%	51	3	7.7%	39	3	10.5%	38	4	0.0%	30	0	
加賀市医療センター	300以上	9.8%	143	14	6.0%	168	10	5.1%	175	9	7.1%	141	10	4.7%	43	2	5.6%	54	3	4.4%	45	2	11.9%	42	5	
福井県立病院	600以上	5.7%	158	9	8.4%	154	13	4.7%	190	9	3.1%	131	4	6.8%	59	4	3.8%	53	2	0.0%	35	0	4.7%	43	2	
杉田玄白記念公立小浜病院	400以上	14.8%	81	12	4.9%	82	4	5.0%	60	3	15.4%	52	8	6.7%	15	1	15.8%	19	3	11.8%	17	2	18.8%	16	3	
長野県立木曾病院	199以下	15.1%	53	8	14.5%	55	8	12.8%	39	5	0.0%	36	0				0.0%	8	0				0.0%	28	0	
長野県立信州医療センター	200以上	6.1%	147	9	9.9%	162	16	7.7%	300	23	8.5%	224	19	4.0%	101	4	10.8%	93	10	4.1%	73	3	10.3%	58	6	
飯田市立病院	400以上	6.0%	67	4	5.9%	34	2	3.8%	52	2																
市立大町総合病院	199以下				10.1%	79	8	9.9%	101	10	13.0%	54	7	18.5%	27	5	13.0%	23	3	7.7%	13	1	16.7%	18	3	
岡谷市民病院	200以上	8.9%	79	7	10.8%	65	7	7.2%	97	7	9.9%	81	8	8.6%	35	3	6.3%	32	2	14.8%	27	4	9.1%	22	2	
佐久市立国保浅間総合病院	200以上				10.3%	39	4	6.5%	77	5	10.0%	30	3	0.0%	22	0								10.0%	30	3
長野市民病院	400以上	4.6%	152	7	3.7%	161	6	4.3%	161	7	7.8%	129	10	11.4%	35	4	6.4%	47	3	10.3%	39	4	7.0%	43	3	
松本市立病院	199以下	5.7%	88	5	8.1%	99	8	6.3%	63	4	13.6%	81	11				11.6%	43	5	15.8%	38	6				
伊那中央病院	300以上	9.8%	112	11	5.2%	116	6																			
昭和伊南総合病院	300以上	13.0%	54	7	7.0%	57	4	9.4%	64	6	3.2%	62	2	9.5%	21	2	0.0%	25	0	3.7%	27	1	10.0%	10	1	
国保依田窪病院	199以下	8.0%	25	2	17.2%	29	5	4.3%	23	1	8.0%	25	2	12.5%	8	1	0.0%	6	0	12.5%	8	1	9.1%	11	1	
岐阜県総合医療センター	600以上	5.1%	98	5	5.6%	126	7	4.6%	108	5	5.4%	112	6	3.7%	27	1	7.1%	42	3	5.3%	38	2	3.1%	32	1	
大垣市民病院	600以上	4.9%	347	17	4.3%	369	16	3.9%	362	14	2.2%	225	5	2.2%	91	2	2.2%	93	2	4.7%	64	3	0.0%	68	0	
岐阜市民病院	500以上	3.6%	165	6	6.7%	195	13	2.4%	211	5	5.8%	121	7	3.9%	51	2	5.1%	59	3				6.5%	62	4	
総合病院中津川市民病院	300以上	2.0%	102	2	0.0%	64	0	4.7%	107	5				0.0%	36	0										
春日井市民病院	500以上	4.3%	232	10	2.0%	246	5	1.7%	292	5	2.5%	282	7	1.5%	66	1	3.4%	87	3	2.2%	89	2	1.9%	106	2	
小牧市民病院	500以上	11.4%	44	5	3.0%	100	3	3.4%	88	3	4.9%	122	6	3.6%	28	1	5.4%	37	2	4.4%	45	2	5.0%	40	2	
津島市民病院	300以上	1.1%	95	1	0.8%	129	1	5.2%	154	8	5.0%	119	6	10.4%	48	5	4.1%	49	2	2.9%	35	1	8.6%	35	3	
豊橋市民病院	600以上	5.8%	241	14	3.1%	260	8	3.3%	301	10	3.2%	220	7	2.4%	83	2	2.4%	84	2	0.0%	64	0	6.9%	72	5	
西尾市民病院	300以上	6.7%	105	7	11.9%	160	19	6.3%	192	12	6.4%	125	8	10.6%	47	5	6.4%	47	3	2.6%	39	1	10.3%	39	4	
碧南市民病院	200以上				6.2%	65	4	6.5%	123	8	7.9%	63	5	4.2%	24	1	20.8%	24	5	0.0%	39	0				
公立西知多総合病院	400以上	2.2%	89	2	3.9%	127	5	3.4%	147	5	4.8%	105	5	2.7%	37	1	2.4%	42	1	5.3%	38	2	8.0%	25	2	
公立陶生病院	600以上	3.2%	314	10	4.4%	318	14	3.5%	287	10	2.8%	248	7	3.7%	81	3	1.1%	87	1	4.8%	83	4	2.6%	78	2	
松阪市民病院	300以上	6.8%	118	8	2.5%	118	3	5.2%	97	5	2.8%	71	2	3.7%	27	1	0.0%	26	0	4.5%	22	1	4.3%	23	1	
市立長浜病院	500以上	10.7%	122	13	9.7%	145	14	7.1%	156	11	11.2%	143	16	12.8%	39	5	7.5%	40	3	14.8%	54	8	10.2%	49	5	
彦根市立病院	400以上	4.9%	102	5	8.5%	142	12	6.0%	117	7	5.9%	102	6	8.3%	36	3	2.7%	37	1	0.0%	29	0	13.9%	36	5	
公立甲賀病院	400以上	5.3%	152	8	8.6%	152	13	7.0%	157	11	5.0%	140	7	5.7%	35	2	0.0%	52	0	6.4%	47	3	9.8%	41	4	
高島市民病院	200以上							9.1%	22	2													9.1%	22	2	
京都市立病院	500以上	1.9%	103	2	7.3%	123	9	3.1%	129	4	5.4%	111	6	2.9%	34	1	3.1%	32	1	6.1%	33	2	6.5%	46	3	
亀岡市立病院	199以下				3.2%	31	1	0.0%	27	0	6.3%	16	1	0.0%	8	0	0.0%	9	0	33.3%	3	1	0.0%	4	0	
京丹後市立弥栄病院	199以下	17.6%	34	6																						
大阪急性期・総合医療センター	600以上	6.3%	63	4	5.8%	173	10	1.4%	145	2	4.1%	122	5				4.1%	49	2	5.9%	34	2	2.6%	39	1	
大阪市立十三市民病院	200以上	0.0%	13	0	6.9%	29	2	11.1%	36	4	10.7%	28	3	9.1%	11	1	25.0%	8	2	7.1%	14	1	0.0%	6	0	
大阪府立総合医療センター	600以上	5.8%	120	7	13.1%	122	16	7.1%	156	11	3.8%	130	5	11.6%	43	5	7.1%	42	3	2.2%	46	1	2.4%	42	1	
市立池田病院	300以上	10.8%	93	10	8.7%	126	11	7.0%	128	9	5.4%	92	5	5.9%	34	2	5.1%	39	2	3.8%	26	1	7.4%	27	2	
堺市立総合医療センター	400以上	1.1%	183	2	3.7%	267	10	3.6%	192	7																
市立東大阪医療センター	500以上	3.8%	133	5	2.8%	145	4	3.8%	157	6	* 0.2%	863	2	0.0%	34	0	3.2%	62	2				* 0.0%	801	0	
箕面市立病院	300以上	6.7%	120	8	5.1%	136	7	2.3%	174	4	4.3%	115	5	2.6%	39	1	9.5%	42	4	2.7%	37	1	0.0%	36	0	
八尾市立病院	300以上	0.0%	39	0	5.3%	38	2	3.5%	57	2	6.4%	47	3	0.0%	20	0	6.7%	15	1	6.7%	15	1	5.9%	17	1	
兵庫県立淡路医療センター	400以上	1.9%	53	1	1.6%	62	1	3.2%	62	2	5.8%	52	3	5.3%	19	1	5.0%	20	1	5.6%	18	1	7.1%	14	1	
兵庫県立加古川医療センター	300以上				0.0%	58	0	4.4%	45	2	0.0%	14	0	3.8%	26	1	5.3%	19	1							
兵庫県立尼崎総合医療センター	600以上	8.5%	118	10	2.1%	96	2	0.8%	122	1	2.8%	109	3	0.0%	30	0	0.0%	34	0	8.3%	36	3	0.0%	39	0	
神戸市立医療センター中央市民病院	600以上	4.7%	215	10	1.8%	170	3	3.7%	162	6	3.0%	133	4	2.2%	45	1	0.0%	51	0	2.1%	47	1	8.6%	35	3	
明石市立市民病院	300以上	3.9%	77	3	5.1%	78	4	7.2%	83	6	2.7%	112	3	5.6%	18	1	0.0%	45	0	3.8%	26	1	4.9%	41	2	
赤穂市民病院	300以上	4.3%	69	3	7.5%	67	5	4.7%	64	3	3.7%	54	2	0.0%	22	0	9.5%	21	2	0.0%	19	0	0.0%	14	0	
市立芦屋病院	199以下	9.4%	128	12	5.7%	140	8	11.2%	116	13	9.9%	91	9	11.1%	27	3	6.5%	31	2	18.8%	32	6	3.6%	28	1	
市立伊丹病院	400以上	6.8%	133	9	3.9%	152	6	6.6%	197	13	8.2%	195	16	4.0%	50	2	3.0%	66	2	15.9%	69	11	5.0%	60	3	
三田市民病院	300以上	2.6%	76	2	5.9%	101	6	3.6%	84	3	2.0%	99	2	0.0%	18	0	2.9%	35	1	0.0%	35	0	3.4%	29	1	
宝塚市立病院	400以上				6.4%	78	5	4.5%	132	6	3.7%	108	4	3.6%	28	1	0.0%	38	0	10.8%	37	4	0.0%	33	0	
西宮市立中央病院	200以上	3.7%	54	2	11.2%	89	10	7.2%	83	6	0.0%	52	0	7.4%	27	2	0.0%	22	0	0.0%	19	0	0.0%	11	0	
西脇市立西脇病院	300以上	1.6%	127	2	6.5%	217	14	9.1%	175	16	2.7%	110	3	6.9%	29	2	2.9%	34	1	0.0%	37	0	5.1%	39	2	
加古川中央市民病院	600以上	5.6%	108	6	12.1%	141	17	5.0%	161	8				0.0%	40	0										
公立豊岡病院組合立豊岡病院	500以上							2.1%	95	2							0.0%	35	0	0.0%	28	0	6.3%	32	2	
北播磨総合医療センター	400以上				1.4%	73	1	4.8%	83	4	0.0%	20	0	0.0%	19	0	0.0%	19	0	3.7%	27	1	8.1%	37	3	
奈良県総合医療センター	500以上	1.9%	106	2	1.4%	73	1	6.7%	30	2	0.0%	39	0	6.7%	30	2	0.0%	39	0							
南奈良総合医療センター	200以上	3.7%	82	3																						
国保中央病院	200以上	6.3%	48	3	2.2%	45	1	1.9%	54	1	5.7%	35	2	0.0%	12	0	12.5%	16	2	0.0%	19	0				
橋本市立病院	300以上							11.7%	60	7																

医療の質・医療安全指標の評価・公表等推進事業

一般26

誤嚥性肺炎再入院率

(空白):該当なし、有効な登録数値なし、結果数値表示対象外

(*)全体集計より除外

病院名	許可病床数	2022年度			2023年度			2024年度			2025年度			2025年1-3月			4-6月			7-9月			10-12月		
		* 指標値	分母	分子	* 指標値	分母	分子	* 指標値	分母	分子	* 指標値	分母	分子	* 指標値	分母	分子	* 指標値	分母	分子	* 指標値	分母	分子	* 指標値	分母	分子
松江市立病院	400以上	9.3%	86	8	9.1%	66	6																		
隠岐広域連立隠岐島前病院	199以下	11.1%	18	2	0.0%	7	0	10.0%	10	1	0.0%	7	0							0.0%	2	0	0.0%	5	0
瀬戸内市立瀬戸内市民病院	199以下	13.0%	46	6	4.5%	22	1	11.8%	34	4	0.0%	11	0	0.0%	5	0	0.0%	5	0	0.0%	4	0	0.0%	2	0
県立広島病院	600以上	3.4%	264	9	3.0%	300	9	2.4%	288	7	3.4%	293	10	1.5%	67	1	2.7%	112	3	4.2%	95	4	3.5%	86	3
広島市立北部医療センター安佐市民病院	400以上	2.8%	178	5	3.1%	223	7	2.1%	242	5	3.1%	163	5	1.9%	52	1	2.7%	74	2	2.6%	38	1	3.9%	51	2
広島市立広島市民病院	600以上	4.8%	105	5	3.6%	110	4	4.5%	132	6	4.2%	96	4	2.8%	36	1	6.7%	45	3	3.7%	27	1	0.0%	24	0
尾道市立市民病院	200以上	1.8%	56	1	9.4%	64	6	6.4%	47	3	1.8%	57	1	0.0%	10	0	0.0%	17	0	6.3%	16	1	0.0%	24	0
福山市立病院	500以上	6.7%	45	3	2.5%	79	2	2.4%	83	2	0.0%	43	0	9.5%	21	2	0.0%	15	0	0.0%	11	0	0.0%	17	0
安芸太田病院	199以下	0.0%	8	0	10.5%	19	2	0.0%	10	0				0.0%	2	0									
山口県立総合医療センター	500以上	5.8%	52	3	3.8%	80	3	6.4%	78	5	1.3%	78	1	10.5%	19	2	3.3%	30	1	0.0%	22	0	0.0%	26	0
徳島県立中央病院	400以上	2.5%	80	2	2.5%	81	2	5.2%	135	7	2.9%	105	3	6.7%	30	2	1.9%	52	1	0.0%	28	0	8.0%	25	2
徳島県立三好病院	200以上	5.9%	34	2	2.9%	34	1	2.4%	42	1	6.9%	29	2	0.0%	14	0	0.0%	9	0	10.0%	10	1	10.0%	10	1
香川県立白鳥病院	199以下	9.7%	31	3	0.0%	21	0	0.0%	19	0	0.0%	7	0	0.0%	2	0	0.0%	5	0	0.0%	2	0			
香川県立中央病院	500以上	0.0%	57	0	1.8%	57	1	0.0%	62	0	1.5%	65	1	0.0%	18	0	0.0%	26	0	6.3%	16	1	0.0%	23	0
坂出市立病院	199以下	5.3%	76	4	6.0%	50	3	1.5%	67	1				0.0%	21	0									
高松市立みんなの病院	300以上	6.1%	179	11	10.6%	254	27	5.3%	228	12	4.9%	183	9	5.8%	52	3	4.7%	64	3	5.0%	60	3	5.1%	59	3
さぬき市民病院	199以下	2.9%	70	2	0.0%	44	0	2.4%	42	1	5.0%	40	2	5.3%	19	1	0.0%	9	0	7.1%	14	1	5.9%	17	1
三豊総合病院	400以上	5.4%	149	8	4.2%	119	5	6.9%	160	11	9.8%	123	12	10.2%	49	5	11.4%	44	5	18.9%	37	7	0.0%	42	0
愛媛県立中央病院	600以上	3.0%	33	1	0.0%	45	0	10.3%	58	6	5.0%	40	2	16.7%	18	3	16.7%	12	2	0.0%	16	0	0.0%	12	0
市立八幡浜総合病院	200以上				14.3%	35	5							9.1%	11	1									
西予市立野村病院	199以下	16.7%	36	6	3.8%	26	1	14.8%	27	4															
福岡市民病院	200以上	0.0%	30	0																					
大牟田市立病院	300以上	6.3%	32	2	19.5%	41	8	2.4%	41	1				0.0%	8	0									
田川市立病院	300以上	1.5%	65	1	3.2%	63	2	2.2%	91	2	7.9%	101	8	3.3%	30	1	11.1%	27	3	4.8%	42	2	9.4%	32	3
筑後市立病院	199以下	8.3%	48	4	3.7%	54	2	0.0%	60	0	0.0%	56	0	0.0%	11	0	0.0%	18	0	0.0%	25	0	0.0%	13	0
公立八女総合病院	300以上	2.1%	48	1	1.6%	61	1	5.0%	60	3	4.7%	86	4	6.3%	16	1	6.7%	30	2	6.9%	29	2	0.0%	27	0
佐賀県医療センター好生館	400以上	1.9%	53	1																					
佐世保市総合医療センター	500以上				2.2%	46	1	8.9%	45	4	20.0%	30	6	21.4%	14	3	20.0%	10	2	18.2%	11	2	22.2%	9	2
長崎みなとメディカルセンター	500以上	3.8%	106	4	2.6%	78	2	1.0%	100	1	0.0%	101	0	0.0%	25	0	0.0%	64	0	0.0%	37	0			
長崎県対馬病院	200以上	19.6%	51	10	19.3%	83	16	28.9%	83	24	16.7%	72	12	21.1%	19	4	21.7%	23	5	13.9%	36	5	15.4%	13	2
荒尾市立有明医療センター	200以上	5.7%	35	2	0.0%	41	0	4.2%	48	2	5.1%	59	3	0.0%	21	0	9.1%	11	1	8.3%	24	2	0.0%	24	0
球磨郡公立多良木病院	199以下				13.3%	75	10	4.3%	93	4	0.0%	60	0	4.2%	24	1	0.0%	25	0	0.0%	20	0	0.0%	15	0
大分県立病院	500以上	2.1%	47	1	8.5%	71	6	0.0%	19	0															
中津市立中津市民病院	200以上	3.0%	66	2	8.2%	85	7	8.5%	94	8	4.8%	63	3	18.2%	22	4	8.3%	24	2	0.0%	21	0	5.6%	18	1
宮崎県立宮崎病院	500以上	0.0%	52	0	2.0%	102	2	2.1%	96	2	1.5%	65	1	0.0%	16	0	0.0%	20	0	4.0%	25	1	0.0%	20	0
沖縄県立中部病院	500以上	10.5%	181	19	12.7%	197	25	10.5%	162	17	5.8%	171	10	16.3%	49	8	10.5%	38	4	4.5%	67	3	4.5%	66	3
沖縄県立宮古病院	200以上	8.5%	47	4	3.4%	87	3	13.6%	22	3															