

一般25

誤嚥性肺炎の摂食指導実施率

$$\text{誤嚥性肺炎の摂食指導実施率} = \frac{\text{誤嚥性肺炎退院患者のうち、摂食機能療法が実施された患者数}}{\text{誤嚥性肺炎の退院患者数}}$$

誤嚥性肺炎の摂食指導
実施率とは

食物や唾液などを気管、肺などに誤って飲み込むことを誤嚥といいます。加齢や脳卒中後遺症などでみられることがあります。

指標の説明

加齢や脳梗塞後遺症などにおいても、現にある機能を生かしたり、食事内容を工夫することにより、誤嚥に至る率を抑えることが誤嚥性肺炎を避ける方法の一つです。病状により指導内容は異なりますが、今回の指標では診療報酬請求上該当する指導の率をみています。

計算について

参考としたガイドライン等

なし

データ除外
補正などの計算方法
データ基準日

診療報酬請求の対象とならない指導
なし
2026年1月25日

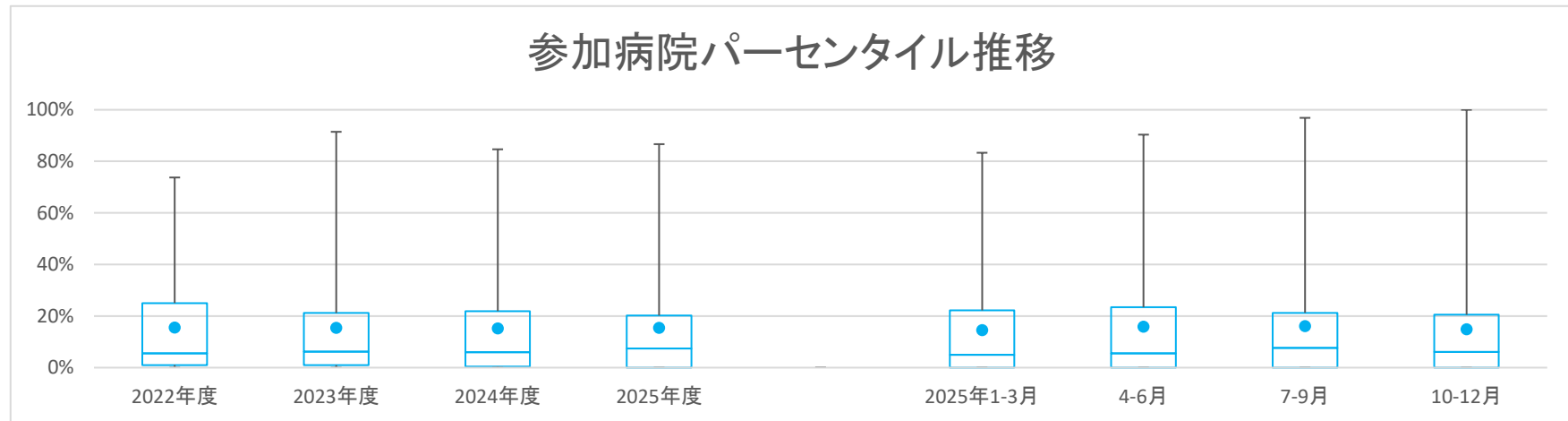
医療の質・医療安全指標の評価・公表等推進事業

一般25

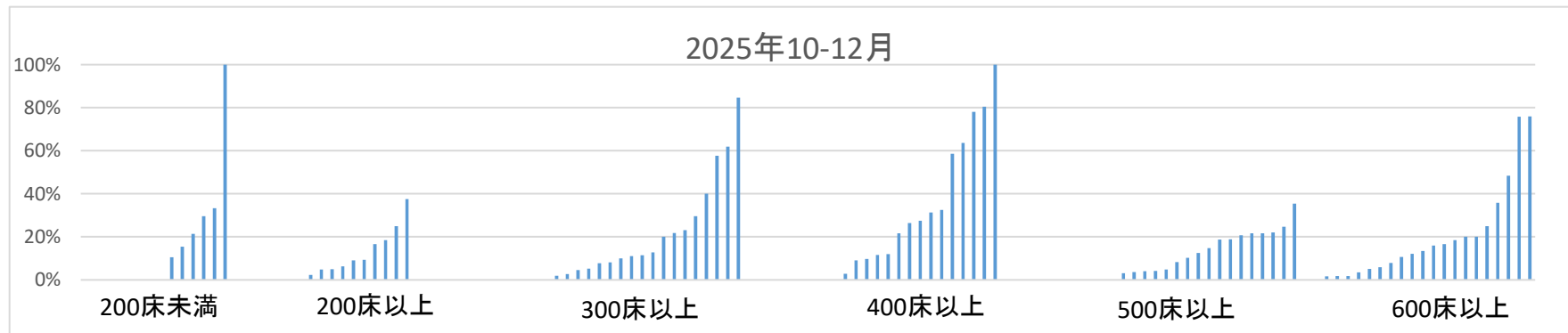
誤嚥性肺炎の摂食指導実施率

データのまとめ	対象病院群	精神科標榜なし、総合病院精神科無床、総合病院精神科有床							
	調査期間	2022年度	2023年度	2024年度	2025年度	2025年1-3月	4-6月	7-9月	10-12月
	データ登録病院数	146	151	157	147	144	140	140	134
	分母合計	17426	20496	21645	14829	5947	5225	4947	4740
	75パーセンタイル	25.0%	21.2%	21.9%	20.2%	22.2%	23.4%	21.3%	20.5%
	中央値	5.5%	6.3%	6.0%	7.5%	5.0%	5.6%	7.7%	6.1%
	25パーセンタイル	1.0%	0.9%	0.4%	0.0%	0.0%	0.0%	0.0%	0.0%
	平均値	15.5%	15.4%	15.2%	15.5%	14.6%	15.9%	16.1%	14.8%
	平均値(0を除く)	19.7%	19.9%	20.2%	20.9%	24.4%	25.0%	26.2%	23.1%

【時系列】●は平均値、他は上方から最大値、75パーセンタイル値、中央値、25パーセンタイル値、最小値 (2016年4月開始)



【直近データ分布】



医療の質・医療安全指標の評価・公表等推進事業

一般25

誤嚥性肺炎の摂食指導実施率

(空白):該当なし、有効な登録数値なし、結果数値表示対象外

(*):全体集計より除外

病院名	許可病床数	2022年度			2023年度			2024年度			2025年度			2025年1-3月			4-6月			7-9月			10-12月			
		指標値	分母	分子	指標値	分母	分子	指標値	分母	分子	指標値	分母	分子	指標値	分母	分子	指標値	分母	分子	指標値	分母	分子	指標値	分母	分子	
公立能登総合病院	400以上				66.2%	151	100	69.9%	146	102	79.7%	118	94	72.2%	36	26	75.0%	36	27	85.4%	41	35	78.0%	41	32	
公立羽咋病院	199以下	45.2%	62	28	33.3%	54	18	8.6%	35	3	0.0%	5	0	8.3%	12	1				0.0%	5	0				
公立松任石川中央病院	300以上	34.9%	166	58	23.1%	147	34	23.4%	197	46	14.2%	127	18	22.7%	44	10	18.2%	44	8	11.1%	36	4	12.8%	47	6	
加賀市医療センター	300以上	3.7%	163	6	9.8%	246	24	21.2%	203	43	3.9%	153	6	17.7%	62	11	3.8%	53	2	6.4%	47	3	1.9%	53	1	
福井県立病院	600以上	2.2%	183	4	4.8%	188	9	3.9%	206	8	4.0%	150	6	0.0%	58	0	4.7%	43	2	5.8%	52	3	1.8%	55	1	
杉田玄白記念公立小浜病院	400以上	37.5%	136	51	54.1%	109	59	44.7%	103	46	58.4%	77	45	48.3%	29	14	45.8%	24	11	70.8%	24	17	58.6%	29	17	
長野県立木曾病院	199以下	72.6%	73	53	37.1%	97	36	31.8%	44	14	6.9%	29	2				3.6%	28	1				100.0%	1	1	
長野県立こども病院	199以下										33.3%	24	8							33.3%	24	8				
長野県立信州医療センター	200以上	10.4%	182	19	79.4%	209	166	84.7%	372	315	63.8%	240	153	83.0%	106	88	90.4%	83	75	93.8%	65	61	18.5%	92	17	
飯田市立病院	400以上	30.3%	109	33	12.0%	50	6	29.9%	67	20																
市立大町総合病院	199以下				22.9%	118	27	37.7%	130	49	34.8%	69	24	30.3%	33	10	40.0%	20	8	36.4%	22	8	29.6%	27	8	
岡谷市立病院	200以上	16.7%	108	18	22.1%	113	25	9.5%	147	14	3.3%	90	3	12.8%	47	6	6.1%	33	2	3.4%	29	1	0.0%	28	0	
佐久市立国保浅間総合病院	200以上				9.9%	71	7	20.3%	123	25	16.7%	18	3	21.4%	28	6								16.7%	18	3
長野市民病院	400以上	31.3%	192	60	15.5%	194	30	0.0%	192	0	1.3%	156	2	0.0%	58	0	2.1%	48	1	1.9%	54	1	0.0%	54	0	
松本市立病院	199以下	18.3%	109	20	11.5%	148	17	14.7%	190	28	23.5%	85	20	9.5%	63	6	27.1%	48	13	18.9%	37	7				
伊那中央病院	300以上	20.1%	154	31	11.1%	153	17																			
昭和伊南総合病院	300以上	7.9%	63	5	2.7%	75	2	2.1%	97	2	0.0%	55	0	0.0%	32	0	0.0%	30	0	0.0%	14	0	0.0%	11	0	
国保依田産科	199以下	0.0%	26	0	0.0%	29	0	0.0%	33	0	0.0%	32	0	0.0%	10	0	0.0%	8	0	0.0%	14	0	0.0%	10	0	
岐阜県総合医療センター	600以上	0.7%	146	1	1.3%	150	2	10.8%	158	17	3.7%	107	4	4.0%	50	2	2.4%	42	1	5.6%	36	2	3.4%	29	1	
大垣市民病院	600以上	29.2%	497	145	39.6%	515	204	33.6%	431	145	43.7%	245	107	25.2%	115	29	47.3%	74	35	35.0%	80	28	48.4%	91	44	
岐阜市民病院	500以上	25.2%	226	57	21.1%	228	48	14.5%	249	36	15.6%	173	27	11.9%	67	8	13.8%	58	8	21.2%	66	14	10.2%	49	5	
総合病院中津川市民病院	300以上	43.7%	119	52	33.6%	125	42	44.0%	166	73	44.2%	43	19													
春日井市民病院	500以上	4.0%	324	13	7.5%	333	25	5.7%	369	21	5.4%	350	19	4.5%	112	5	3.6%	110	4	7.7%	117	9	4.9%	123	6	
小牧市民病院	500以上	33.8%	71	24	28.7%	122	35	34.8%	135	47	29.4%	153	45	32.1%	56	18	35.8%	53	19	30.0%	50	15	22.0%	50	11	
津島市民病院	300以上	5.2%	115	6	4.4%	182	8	9.4%	224	21	16.5%	139	23	17.6%	68	12	21.4%	42	9	8.5%	47	4	20.0%	50	10	
豊橋市民病院	600以上	7.6%	315	24	9.5%	326	31	4.9%	384	19	5.4%	222	12	2.9%	105	3	8.9%	79	7	4.9%	82	4	1.6%	61	1	
西尾市民病院	300以上	70.4%	135	95	78.6%	229	180	78.6%	257	202	78.1%	155	121	82.4%	68	56	70.8%	48	34	77.1%	48	37	84.7%	59	50	
碧南市民病院	200以上				79.1%	115	91	83.9%	118	99	86.7%	75	65	73.3%	30	22	79.1%	43	34	96.9%	32	31				
公立西知多総合病院	400以上	53.8%	130	70	47.2%	163	77	39.5%	200	79	27.6%	127	35	35.8%	53	19	32.3%	31	10	23.5%	34	8	27.4%	62	17	
公立陶生病院	600以上	73.8%	381	281	72.8%	386	281	76.5%	405	310	70.8%	291	206	76.7%	116	89	69.1%	97	67	68.0%	103	70	75.8%	91	69	
松阪市民病院	300以上	2.5%	162	4	0.0%	174	0	0.7%	135	1	0.0%	84	0	0.0%	41	0	0.0%	28	0	0.0%	30	0	0.0%	26	0	
市立浜病院	500以上	20.4%	201	41	17.7%	198	35	22.0%	209	46	16.9%	183	31	19.3%	57	11	13.0%	69	9	16.7%	54	9	21.7%	60	13	
彦根市立病院	400以上	1.9%	155	3	0.5%	192	1	0.7%	152	1	1.9%	103	2	0.0%	49	0	0.0%	32	0	4.9%	41	2	0.0%	30	0	
公立甲賀病院	400以上	0.0%	169	0	0.0%	178	0	0.5%	198	1	0.0%	153	0	0.0%	64	0	0.0%	54	0	0.0%	47	0	0.0%	52	0	
高島市立病院	200以上							0.0%	24	0										0.0%	24	0				
京都市立病院	500以上	0.0%	122	0	0.0%	136	0	0.0%	146	0	0.0%	129	0	0.0%	40	0	0.0%	36	0	0.0%	48	0	0.0%	45	0	
亀岡市立病院	199以下				2.2%	45	1	0.0%	33	0	0.0%	13	0	0.0%	11	0	0.0%	4	0	0.0%	4	0	0.0%	5	0	
京丹後市立弥栄病院	199以下	2.9%	35	1																						
大阪急性期・総合医療センター	600以上	5.1%	98	5	7.5%	201	15	11.4%	167	19	13.4%	134	18			10.3%	39	4	16.3%	43	7	13.5%	52	7		
大阪市立十三市民病院	200以上	9.1%	22	2	0.0%	29	0	0.0%	44	0	8.3%	36	3	0.0%	9	0	0.0%	16	0	22.2%	9	2	9.1%	11	1	
大阪市立総合医療センター	600以上	4.0%	124	5	3.4%	148	5	1.1%	177	2	2.6%	152	4	2.1%	47	1	2.1%	48	1	0.0%	45	0	5.1%	59	3	
市立池田病院	300以上	56.7%	104	59	56.7%	127	72	54.1%	157	85	50.6%	83	42	51.2%	43	22	43.3%	30	13	51.9%	27	14	57.7%	26	15	
堺市立総合医療センター	400以上	1.6%	253	4	3.4%	297	10	6.0%	200	12																
市立東大阪医療センター	500以上	0.0%	141	0	0.0%	189	0	0.0%	200	0	* 0.0%	1132	0	0.0%	69	0	0.0%	44	0				* 0.0%	1088	0	
箕面市立病院	300以上	21.5%	121	26	24.8%	165	41	21.9%	187	41	27.3%	121	33	27.3%	44	12	18.4%	38	7	33.3%	39	13	29.5%	44	13	
八尾市立病院	300以上	0.0%	48	0	22.2%	45	10	39.1%	69	27	47.1%	51	24	31.6%	19	6	50.0%	18	9	50.0%	18	9	40.0%	15	6	
兵庫県立淡路医療センター	400以上	4.8%	63	3	0.0%	75	0	2.2%	93	2	0.0%	45	0	0.0%	24	0	0.0%	18	0	0.0%	15	0	0.0%	12	0	
兵庫県立加古川医療センター	300以上				1.2%	81	1	0.0%	35	0	0.0%	29	0	0.0%	29	0	0.0%	23	0	0.0%	12	0				
兵庫県立尼崎総合医療センター	600以上	18.5%	146	27	14.9%	134	20	14.5%	165	24	23.6%	127	30	8.5%	47	4	20.5%	44	9	31.1%	45	14	18.4%	38	7	
神戸市立医療センター中央市民病院	600以上	20.6%	243	50	17.1%	181	31	15.6%	186	29	18.1%	138	25	18.2%	55	10	13.7%	51	7	21.4%	42	9	20.0%	45	9	
明石市立市民病院	300以上	0.0%	88	0	0.0%	88	0	0.0%	129	0	0.0%	101	0	0.0%	55	0	0.0%	28	0	0.0%	43	0	0.0%	30	0	
赤穂市民病院	300以上	13.3%	75	10	4.1%	73	3	1.1%	93	1	1.4%	72	1	0.0%	26	0	3.8%	26	1	0.0%	19	0	0.0%	27	0	
市立芦屋病院	199以下	0.0%	142	0	0.0%	169	0	0.0%	133	0	0.0%	100	0	0.0%	33	0	0.0%	33	0	0.0%	31	0</				

医療の質・医療安全指標の評価・公表等推進事業

一般25

誤嚥性肺炎の摂食指導実施率

(空白):該当なし、有効な登録数値なし、結果数値表示対象外

(*)全体集計より除外

病院名	2022年度			2023年度			2024年度			2025年度			2025年1-3月			4-6月			7-9月			10-12月			
	* 指標値	分母	分子	* 指標値	分母	分子	* 指標値	分母	分子	* 指標値	分母	分子	* 指標値	分母	分子	* 指標値	分母	分子	* 指標値	分母	分子	* 指標値	分母	分子	
島根県立中央病院	500以上	10.6%	198	21	11.5%	192	22	16.4%	250	41	18.3%	164	30	8.0%	75	6	14.6%	48	7	19.0%	58	11	20.7%	58	12
松江市立病院	400以上	6.0%	100	6	9.8%	92	9																		
隠岐広域連立隠岐島前病院	199以下	0.0%	12	0	0.0%	11	0	0.0%	15	0	0.0%	8	0	0.0%	5	0				0.0%	5	0	0.0%	3	0
瀬戸内市立瀬戸内市民病院	199以下	37.0%	54	20	22.9%	35	8	37.9%	29	11	18.2%	11	2	28.6%	7	2	50.0%	4	2	0.0%	4	0	0.0%	3	0
県立広島病院	600以上	16.2%	309	50	8.0%	349	28	10.3%	339	35	9.2%	295	27	7.4%	121	9	9.9%	101	10	9.7%	93	9	7.9%	101	8
広島市立北部医療センター安佐市民病院	400以上	23.2%	194	45	10.6%	282	30	16.7%	269	45	20.5%	132	27	22.2%	81	18	24.4%	41	10	16.7%	54	9	21.6%	37	8
広島市立広島市民病院	600以上	2.8%	108	3	3.8%	132	5	4.7%	171	8	12.2%	90	11	7.4%	54	4	13.8%	29	4	10.7%	28	3	12.1%	33	4
尾道市立市民病院	200以上	18.8%	64	12	4.1%	73	3	0.0%	65	0	3.0%	66	2	0.0%	18	0	0.0%	18	0	3.7%	27	1	4.8%	21	1
福山市立病院	500以上	2.7%	73	2	0.0%	108	0	0.0%	81	0	0.0%	51	0	0.0%	19	0	0.0%	16	0	0.0%	19	0	0.0%	16	0
安芸太田病院	199以下	47.1%	17	8	11.8%	17	2	0.0%	14	0				0.0%	5	0									
山口県立総合医療センター	500以上	12.5%	56	7	1.9%	107	2	3.1%	96	3	0.0%	83	0	5.7%	35	2	0.0%	28	0	0.0%	27	0	0.0%	28	0
徳島県立中央病院	400以上	3.7%	82	3	6.0%	116	7	8.1%	172	14	5.2%	96	5	10.0%	60	6	3.3%	30	1	10.0%	30	3	2.8%	36	1
徳島県立三好病院	200以上	8.5%	47	4	12.5%	40	5	5.1%	59	3	8.2%	49	4	0.0%	15	0	14.3%	14	2	6.7%	15	1	5.0%	20	1
香川県立白鳥病院	199以下	0.0%	47	0	0.0%	30	0	0.0%	27	0	45.5%	11	5	0.0%	7	0	0.0%	4	0	71.4%	7	5			
香川県立中央病院	500以上	4.6%	65	3	9.2%	76	7	15.2%	79	12	5.8%	69	4	17.2%	29	5	0.0%	20	0	12.0%	25	3	4.2%	24	1
坂出市立病院	199以下	0.0%	82	0	0.0%	70	0	0.0%	90	0				0.0%	29	0									
高松市立みんなの病院	300以上	1.8%	223	4	2.6%	306	8	3.0%	269	8	5.9%	185	11	2.6%	77	2	4.8%	62	3	7.7%	65	5	5.2%	58	3
さぬき市民病院	199以下	6.1%	98	6	1.8%	57	1	4.5%	66	3	5.2%	58	3	0.0%	12	0	5.6%	18	1	0.0%	21	0	10.5%	19	2
三豊総合病院	400以上	31.3%	195	61	28.7%	157	45	24.9%	225	56	34.0%	147	50	22.6%	62	14	29.8%	47	14	40.4%	52	21	31.3%	48	15
愛媛県立中央病院	600以上	27.4%	62	17	20.3%	74	15	21.1%	76	16	19.2%	52	10	6.3%	16	1	30.0%	20	6	20.0%	15	3	5.9%	17	1
市立八幡浜総合病院	200以上							28.0%	25	7				0.0%	6	0									
西予市立野村病院	199以下	0.0%	50	0	0.0%	48	0	0.0%	35	0															
福岡市民病院	200以上	2.5%	40	1																					
大牟田市立病院	300以上	0.0%	38	0	2.1%	48	1	0.0%	51	0				0.0%	14	0									
田川市立病院	300以上	0.0%	77	0	0.0%	83	0	0.0%	112	0	0.0%	125	0	0.0%	32	0	0.0%	48	0	0.0%	34	0	0.0%	43	0
筑後市立病院	199以下	34.4%	61	21	36.9%	65	24	30.8%	65	20	26.2%	61	16	23.8%	21	5	30.8%	26	8	11.8%	17	2	33.3%	18	6
公立八女総合病院	300以上	4.7%	64	3	0.0%	71	0	9.7%	93	9	12.1%	91	11	13.9%	36	5	5.6%	36	2	10.3%	29	3	23.1%	26	6
佐賀県医療センター好生館	400以上	24.5%	53	13																					
佐世保市総合医療センター	500以上				1.8%	57	1	5.8%	52	3	10.0%	30	3	0.0%	13	0	23.1%	13	3	0.0%	13	0	0.0%	4	0
長崎みなとメディカルセンター	500以上	55.3%	114	63	43.2%	95	41	21.1%	152	32	24.8%	113	28	15.9%	69	11	35.9%	39	14	16.2%	37	6	21.6%	37	8
長崎県対馬病院	200以上	1.1%	91	1	0.0%	115	0	0.0%	142	0	0.0%	100	0	0.0%	37	0	0.0%	45	0	0.0%	27	0	0.0%	28	0
荒尾市立有明医療センター	200以上	35.1%	37	13	47.6%	42	20	34.4%	61	21	14.5%	83	12	21.4%	14	3	20.0%	25	5	15.4%	26	4	9.4%	32	3
球磨郡公立多良木病院	199以下				7.3%	123	9	8.9%	124	11	9.3%	75	7	8.6%	35	3	4.2%	24	1	8.0%	25	2	15.4%	26	4
大分県立病院	500以上	0.0%	57	0	0.0%	80	0	0.0%	10	0															
中津市立中津市民病院	200以上	1.1%	95	1	1.0%	104	1	0.9%	110	1	0.0%	71	0	0.0%	30	0	0.0%	25	0	0.0%	19	0	0.0%	27	0
宮崎県立宮崎病院	500以上	2.2%	92	2	0.9%	107	1	0.0%	82	0	0.8%	249	2	0.0%	20	0	0.0%	25	0	0.0%	200	0	8.3%	24	2
沖縄県立中部病院	500以上	15.3%	262	40	26.2%	263	69	32.0%	153	49	14.8%	203	30	26.8%	41	11	12.5%	72	9	17.1%	70	12	14.8%	61	9
沖縄県立宮古病院	200以上	4.7%	64	3	9.8%	102	10	8.7%	23	2															