

一般24

脳梗塞ADL改善度

急性脳梗塞生存退院患者の退院時BI※合計点数－入院時BI合計点数

脳梗塞ADL改善度= -----

急性脳梗塞の生存退院患者数

脳梗塞ADL改善度 とは ADLとは食事、歩行、入浴などの日常生活における動作のことをいいます。

指標の説明

食事、移乗、整容、トイレ動作、入浴、平地歩行、階段昇降、更衣、排便管理、排尿管理において、それぞれ2から3段階で可能な動作の程度を評価します(0点から100点、5点刻み)。入院時と退院時に評価を行い、退院時点数－入院時点数で改善度をみます。

計算について

参考としたガイドライン等

「DPC導入の影響評価に係る調査」実施説明会

https://www01.prism.com/dpc/2020/file/setumei_20200330.pdf

データ除外

評価が入院時と退院時でどちらか一方が欠けたもの

補正などの計算方法

なし

データ基準日

2026年1月25日

医療の質・医療安全指標の評価・公表等推進事業

一般24

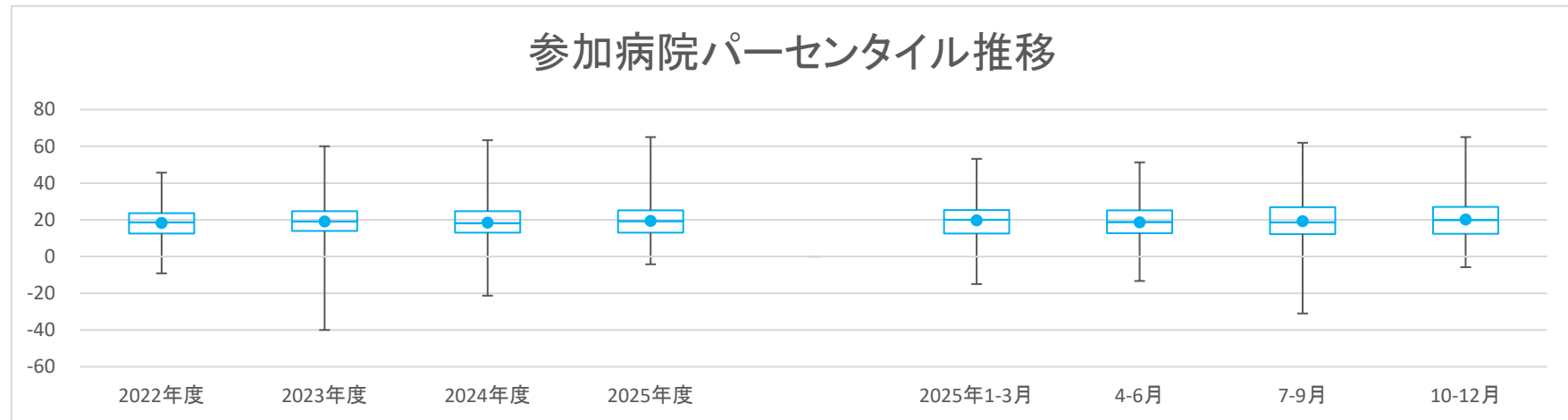
脳梗塞ADL改善度

対象病院群 精神科標榜なし、総合病院精神科無床、総合病院精神科有床

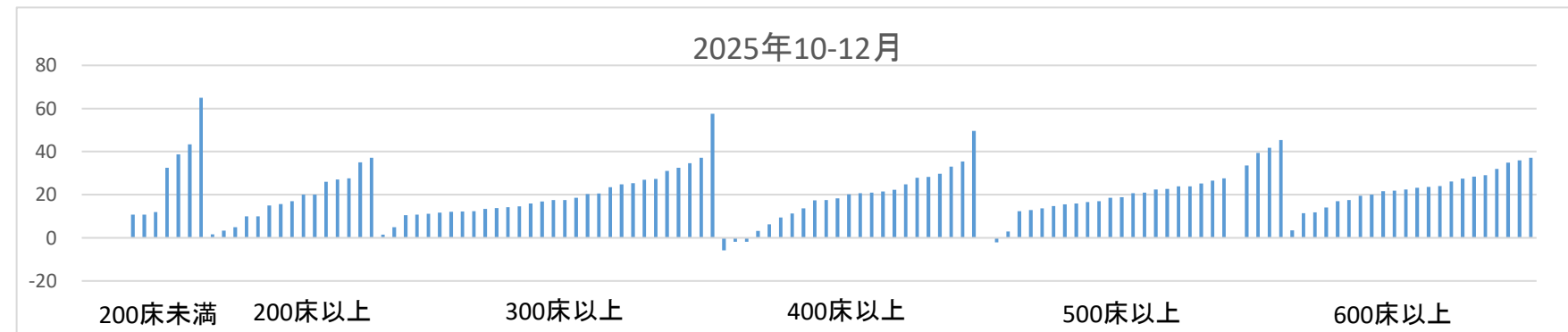
データのまとめ	調査期間	2022年度	2023年度	2024年度	2025年度	2025年1-3月	4-6月	7-9月	10-12月
データ登録病院数		140	147	153	140	133	131	129	126
分母合計		20097	20551	21000	15381	5061	5438	5063	5003
75パーセンタイル		23.5	24.7	24.7	25.2	25.3	25.1	26.9	27.1
中央値		18.6	19.1	18.1	19.3	20.0	18.8	18.6	19.8
25パーセンタイル		12.6	13.9	13.0	13.0	12.5	12.7	12.3	12.3
平均値		18.2	19.1	18.4	19.3	19.7	18.5	19.1	20.1
平均値(0を除く)		18.5	19.5	18.9	20.2	20.7	19.1	19.8	20.8

【時系列】●は平均値、他は上方から最大値、75パーセンタイル値、中央値、25パーセンタイル値、最小値

(2016年4月開始)



【直近データ分布】



医療の質・医療安全指標の評価・公表等推進事業

一般24

脳梗塞ADL改善度

(空白): 該当なし、有効な登録数値なし、結果数値表示対象外 (*): 全体集計より除外

病院名	許可病床数	2022年度			2023年度			2024年度			2025年度			2025年1-3月			4-6月			7-9月			10-12月		
		* 指標値	分母	分子	* 指標値	分母	分子	* 指標値	分母	分子	* 指標値	分母	分子	* 指標値	分母	分子	* 指標値	分母	分子	* 指標値	分母	分子	* 指標値	分母	分子
市立札幌病院	600以上	9.1	34	310	16.2	46	745	22.5	57	1285	27.4	57	1560	22.1	12	265	26.3	23	605	23.2	22	510	37.1	12	445
市立旭川病院	400以上	8.9	18	160	19.7	15	295	7.5	6	45	0.0	1	0				0.0	1	0						
小樽市立病院	300以上	25.6	187	4790	25.7	196	5035	26.8	187	5005	23.6	150	3535	24.3	38	925	23.0	42	965	24.3	47	1140	23.4	61	1430
市立釧路総合病院	500以上	2.2	123	265	-0.8	126	-100	-21.3	103	-2195	13.1	44	575				13.1	44	575						
砂川市立病院	400以上	24.4	104	2540	18.6	102	1900	16.0	99	1585	25.6	86	2200	27.5	18	495	21.1	28	590	42.5	24	1020	17.4	34	590
市立千歳市民病院	199以下	25.4	41	1040	15.2	32	485	30.8	20	615	37.1	14	520	48.3	6	290	51.3	4	205	26.7	6	160	38.8	4	155
苫小牧市立病院	300以上	22.1	80	1765	20.5	127	2605	24.4	97	2365	29.5	99	2925	31.6	28	885	22.3	33	735	35.0	36	1260	31.0	30	930
名寄市立総合病院	300以上	17.4	141	2450	15.0	124	1860	24.3	91	2215	25.9	64	1655	20.7	15	310	31.7	24	760	38.9	14	545	13.5	26	350
青森県立中央病院	500以上	21.5	163	3505	22.6	180	4075	25.2	156	3935	18.7	112	2090	24.2	38	920	14.0	30	420	21.7	43	935	18.8	39	735
青森市民病院	300以上	38.6	115	4435	36.3	115	4170	40.7	94	3830	32.5	74	2405	53.1	27	1435	35.3	19	670	29.4	32	940	34.6	23	795
つがる総合病院	400以上	28.3	159	4500	23.1	249	5760	33.6	221	7435	34.6	101	3495	34.9	63	2200				36.4	48	1745	33.0	53	1750
十和田市立中央病院	300以上	7.3	153	1120	7.4	151	1110	13.7	146	1995	* 14.1	111	1560	3.9	38	150	14.1	53	745	* 9.2	24	220	17.5	34	595
八戸市立市民病院	600以上	15.5	309	4780	11.0	294	3225	23.5	310	7275	16.8	297	4995	25.8	85	2195	22.1	96	2120	16.6	106	1755	11.8	95	1120
岩手県立胆沢病院	300以上							12.7	133	1690	13.9	109	1510	17.0	30	510	16.8	45	755	11.4	37	420	12.4	27	335
岩手県立磐井病院	300以上	5.5	179	985	8.3	226	1885	14.1	214	3025	10.9	147	1600	16.2	53	860	10.6	44	465	10.0	41	410	11.7	62	725
岩手県立大船渡病院	400以上	16.0	204	3255	15.2	193	2940	17.1	195	3340	15.7	113	1770	22.5	56	1260	18.8	46	865	9.3	41	380	20.2	26	525
岩手県立久慈病院	200以上	15.4	127	1955	16.5	123	2030	17.1	104	1775	10.0	10	100	19.3	14	270	8.3	3	25	3.8	4	15	20.0	3	60
岩手県立中央病院	600以上	18.0	564	10125	20.1	458	9215	20.7	437	9040	25.2	312	7850	24.2	90	2175	18.4	86	1580	28.1	100	2810	27.5	126	3460
岩手県立中部病院	400以上	18.4	224	4130	24.4	297	7240	22.0	312	6850	22.0	182	4005	20.5	74	1515	17.6	76	1340	25.1	106	2665			
大崎市民病院	500以上	21.3	282	6010	16.8	285	4800	21.0	308	6460	15.2	227	3445	20.5	71	1245	10.5	67	705	18.2	84	1525	16.0	76	1215
栗原市立栗原中央病院	300以上	12.6	72	910	24.4	93	2265	21.3	83	1770	18.7	67	1250	29.0	21	610	20.3	19	385	19.5	28	545	16.0	20	320
みやぎ県南中核病院	300以上	24.0	116	2780	27.7	185	5125				21.2	199	4215				24.6	56	1375	19.4	67	1300	20.3	76	1540
市立秋田総合病院	300以上	19.4	77	1495	19.6	74	1450	24.0	48	1150	23.2	39	905	22.5	12	270	26.4	18	475	9.5	11	105	32.5	10	325
大館市立総合病院	400以上	16.8	165	2780	25.1	168	4225	24.7	171	4225	22.4	116	2600	35.8	33	1180	20.2	48	970	18.6	35	650	29.7	33	980
市立横手病院	200以上	27.4	43	1180	20.3	20	405	15.8	19	300	2.3	13	30	11.4	7	80	1.7	3	5	-0.7	7	-5	10.0	3	30
市立大森病院	199以下	-9.2	18	-165																					
山形県立中央病院	600以上	19.1	109	2080	17.9	97	1735	20.6	135	2780				20.2	44	890									
日本海総合病院	500以上	20.9	300	6265	16.0	290	4630	21.2	257	5440	21.5	207	4450	22.0	60	1320	18.7	74	1385	23.5	60	1410	22.7	73	1655
寒河江市立病院	199以下	25.0	3	75	50.0	1	50	20.0	2	40															
山形市立病院済生館	500以上	22.2	542	12010	24.7	492	12165	24.0	447	10715	22.8	343	7815	23.1	96	2220	22.9	105	2400	18.6	114	2120	26.6	124	3295
公立岩瀬病院	200以上	19.0	5	95	-12.5	2	-25	-18.3	3	-55	24.3	7	170				5.0	1	5	26.0	5	130	35.0	1	35
公立藤田総合病院	300以上	19.9	101	2005	20.9	113	2360	23.0	101	2325	23.0	90	2070	25.3	30	760	26.2	29	760	18.6	33	615	24.8	28	695
茨城県立中央病院	500以上	21.3	158	3370	26.6	140	3720	31.7	131	4150	32.6	88	3185	42.0	28	1175	34.6	37	1280	33.1	26	860	41.8	25	1045
北茨城市民病院	199以下	-4.2	24	-100	-13.3	30	-400	0.0	19	0	0.0	30	0	0.0	4	0	0.0	10	0	0.0	7	0	0.0	13	0
新小山市立病院	300以上							10.8	303	3280	9.5	222	2120	10.3	77	795	-2.3	69	-160	15.2	81	1230	14.6	72	1050
桐生厚生総合病院	400以上	22.6	177	4005	23.2	211	4905	22.0	248	5460	17.5	201	3525	23.8	57	1355	13.1	70	920	19.2	72	1385	20.7	59	1220
公立富岡総合病院	300以上	11.0	110	1215	11.1	82	910	13.0	56	730	13.0	62	805	15.6	18	280	21.9	16	330	8.9	22	195	10.8	24	260
さいたま市立病院	600以上	26.3	199	5225	23.1	184	4250	22.3	230	5135	21.6	188	4055	19.7	49	965	19.9	67	1330	23.2	56	1300	21.9	65	1425
川口市立医療センター	500以上	10.8	259	2785	17.1	268	4585	16.5	244	4030	12.9	196	2525	17.5	58	1015	5.2	65	340	17.7	69	1220	15.6	62	965
千葉市立海浜病院	200以上	11.7	12	140				14.3	148	2120	12.4	118	1465	10.9	45	490	15.0	45	675	17.3	39	675	3.4	34	115
船橋市立医療センター	400以上	16.8	258	4325	15.7	271	4250	16.8	255	4275	16.3	164	2665	25.5	55	1400	16.1	40	645	11.7	63	740	21.0	61	1280
松戸市立総合医療センター	600以上	8.4	58	490	13.4	97	1300	5.4	75	405	19.0	20	380				19.0	20	380						
国保旭中央病院	600以上	13.0	375	4885	13.3	373	4965	12.7	361	4580	13.1	293	3840	7.7	73	565	15.3	108	1650	12.4	78	970	11.4	107	1220
君津中央病院	600以上							28.8	307	8850	29.4	231	6780	31.6	68	2150	27.4	70	1920	32.4	74	2395	28.3	87	2465
東京都健康長寿医療センター	500以上	33.9	218	7400	13.8	193	2665	34.4	219	7525	29.1	141	4105	33.5	55	1845	28.7	42	1205	24.9	49	1220	33.6	50	1680
市立青梅総合医療センター	500以上	14.2	165	2345	19.1	194	3700	16.8	187	3145	16.5	165	2730	13.5	63	850	23.9	51	1220	12.9	51	660			
町田市民病院	400以上	24.1	141	3395	20.5	105	2155	18.2	133	2420	13.9	113	1570	9.6	28	270	12.0	38	455	20.9	44	920	6.3	31	195
公立昭和病院	400以上	22.1	311	6880	26.2	246	6450	25.4	287	7290	22.7	267	6055	22.9	81	1855	17.7	97	1715	26.2	85	2225	24.9	85	2115
川崎市立川崎病院	600以上	18.6	88	1640	17.8	81	1440	18.7	76	1420	20.4	67	1365				16.9	26	440	29.7	18	535	17.0	23	390
川崎市立多摩病院	300以上	21.5	120																						

医療の質・医療安全指標の評価・公表等推進事業

一般24

脳梗塞ADL改善度

(空白):該当なし、有効な登録数値なし、結果数値表示対象外 (*)全体集計より除外

病院名	許可病床数	2022年度			2023年度			2024年度			2025年度			2025年1-3月			4-6月			7-9月			10-12月				
		* 指標値	分母	分子	* 指標値	分母	分子	* 指標値	分母	分子	* 指標値	分母	分子	* 指標値	分母	分子	* 指標値	分母	分子	* 指標値	分母	分子	* 指標値	分母	分子		
公立能登総合病院	400以上				25.9	180	4670	31.3	157	4915	33.0	148	4885	38.2	39	1490	30.3	46	1395	32.6	43	1400	35.4	59	2090		
公立羽咋病院	199以下	21.4	48	1025	22.1	47	1040	10.1	39	395	15.5	11	170	12.0	10	120				15.5	11	170					
公立松任石川中央病院	300以上	16.3	12	195	9.7	11	107	31.8	17	540	35.8	14	501	28.0	5	140	30.7	3	92				37.2	11	409		
加賀市医療センター	300以上	30.6	126	3850	30.8	138	4245	24.0	122	2930	27.4	91	2495	20.6	27	555	30.3	32	970	23.8	25	595	27.4	34	930		
福井県立病院	600以上	16.5	192	3165	21.3	210	4475	22.3	163	3635	17.6	169	2980	20.9	35	730	21.2	62	1315	10.4	65	675	23.6	42	990		
杉田玄白記念公立小浜病院	400以上	9.8	94	925	12.7	93	1185	13.0	78	1015	6.6	69	455	18.3	20	365	10.2	25	255	12.3	20	245	-1.9	24	-45		
長野県立木曾病院	199以下	12.4	31	385	19.0	10	190	-5.0	4	-20	0.0	6	0				0.0	3	0				0.0	3	0		
長野県立こども病院	199以下										0.0	6	0							0.0	6	0					
長野県立信州医療センター	200以上	37.0	5	185	15.0	7	105	16.9	24	405	-4.2	13	-55	19.4	9	175	11.4	7	80	-31.0	5	-155	20.0	1	20		
飯田市立病院	400以上	28.4	114	3235	32.8	54	1770	41.4	65	2690																	
市立大町総合病院	199以下				29.0	63	1830	21.5	60	1290	31.4	39	1225	25.0	13	325	30.0	14	420	21.9	13	285	43.3	12	520		
岡谷市民病院	200以上	7.3	77	565	10.5	50	525	16.7	39	650	13.7	39	535	15.0	10	150	20.8	12	250	15.0	15	225	5.0	12	60		
佐久市立国保浅間総合病院	200以上				20.9	51	1065	31.4	57	1790	26.0	15	390	47.5	14	665							26.0	15	390		
長野市民病院	400以上	18.4	283	5200	22.2	227	5045	17.3	247	4265	21.7	173	3750	18.6	61	1135	26.2	67	1755	15.8	50	790	21.5	56	1205		
松本市立病院	199以下	11.7	26	305	27.6	21	580	14.1	23	325	7.7	13	100	0.0	4	0	-13.3	3	-45	14.0	10	140					
伊那中央病院	300以上	39.3	169	6640	40.8	230	9390																				
昭和伊南総合病院	300以上	29.9	108	3230	28.9	106	3065	30.0	111	3325	17.4	89	1545	23.8	28	665	15.5	42	650	10.5	20	210	25.4	27	685		
国保依田産院	199以下	0.0	2	0	16.0	5	80	63.3	6	380	0.0	2	0	52.5	2	105	0.0	1	0				0.0	1	0		
岐阜県総合医療センター	600以上	16.0	260	4160	10.7	237	2525	5.6	226	1255	0.3	176	50	9.7	60	580	-2.3	74	-170	0.6	47	30	3.5	55	190		
大垣市民病院	600以上	22.5	446	10050	25.7	373	9595	26.4	374	9865	27.2	265	7220	24.4	85	2070	22.7	95	2160	27.3	81	2215	32.0	89	2845		
岐阜市民病院	500以上	25.9	235	6075	30.9	196	6065	21.8	203	4420	19.7	179	3525	24.0	56	1345	22.2	65	1440	19.8	60	1185	16.7	54	900		
総合病院中津川市民病院	300以上	23.8	96	2280	14.1	110	1555	16.7	112	1875				19.2	30	575											
春日井市民病院	500以上	11.2	295	3300	8.2	232	1910	12.1	323	3895	17.3	240	4160	17.7	77	1360	22.5	77	1735	16.4	72	1180	13.7	91	1245		
小牧市民病院	500以上	-2.8	355	-995	-0.5	345	-170	0.8	244	205	-1.6	250	-405	1.0	83	85	-1.3	84	-110	-1.5	88	-135	-2.1	78	-160		
津島市民病院	300以上	26.6	156	4145	26.9	122	3285	17.0	161	2730	22.7	106	2410	7.9	42	330	24.1	35	845	27.6	34	940	16.9	37	625		
豊橋市民病院	600以上	21.6	435	9390	19.3	416	8015	21.6	377	8155	23.5	296	6945	21.4	93	1990	24.8	104	2575	26.2	86	2250	20.0	106	2120		
西尾市民病院	300以上	37.9	80	3035	42.0	101	4240	27.0	30	810	25.2	43	1085	26.4	7	185	35.0	11	385	23.1	16	370	20.6	16	330		
碧南市民病院	200以上				28.7	109	3125	33.3	224	7465	42.4	106	4495	29.4	55	1615	40.3	52	2095	44.4	54	2400					
公立西知多総合病院	400以上	17.5	208	3630	16.0	218	3495	13.9	275	3825	7.9	166	1310	13.4	74	995	8.2	46	375	0.3	53	15	13.7	67	920		
公立陶生病院	600以上	11.6	279	3240	14.3	257	3670	14.0	246	3435	20.7	179	3710	21.9	64	1400	21.4	56	1200	21.8	47	1025	19.5	76	1485		
松阪市民病院	300以上	11.3	41	465	20.8	20	415	13.8	32	440	2.6	21	55	14.5	10	145	-9.2	6	-55	0.6	9	5	17.5	6	105		
市立長浜病院	500以上	15.0	162	2435	16.2	161	2615	17.9	138	2470	15.7	78	1225	18.1	34	615	18.3	29	530	11.9	27	320	17.0	22	375		
彦根市立病院	400以上	16.2	205	3320	22.8	213	4860	26.5	187	4955	24.6	156	3840	23.4	45	1055	23.4	54	1520	17.2	49	845	27.8	53	1475		
公立甲賀病院	400以上	32.4	138	4475	35.0	159	5570	36.8	130	4790	45.4	114	5175	40.9	34	1390	47.3	40	1890	39.7	39	1550	49.6	35	1735		
高島市民病院	200以上							15.0	14	210													15.0	14	210		
京都市立病院	500以上	29.3	189	5535	29.5	142	4185	28.5	117	3335	25.2	91	2295	28.5	20	570	26.7	27	720	25.8	25	645	23.8	39	930		
京丹後市立弥栄病院	199以下	10.0	23	230																							
大阪急性期・総合医療センター	600以上	45.6	95	4335	42.1	149	6280	47.0	110	5165	48.4	127	6150				50.1	44	2205	61.9	37	2290	36.0	46	1655		
大阪府立十三市民病院	200以上				47.5	2	95	0.0	1	0	50.0	1	50							50.0	1	50					
大阪府立総合医療センター	600以上	19.9	219	4365	14.5	161	2335	15.4	146	2250	15.5	87	1350	18.9	38	720	20.3	32	650	10.9	23	250	14.1	32	450		
市立池田病院	300以上	12.3	20	245	9.6	13	125	12.3	15	185	39.3	7	275	12.5	4	50	38.8	4	155	5.0	1	5	57.5	2	115		
堺市立総合医療センター	400以上	30.4	231	7015	39.4	304	11980	36.3	241	8745																	
市立東大阪医療センター	500以上	24.4	164	3995	20.0	174	3480	18.6	189	3520	*	32.2	475172	15278905	17.0	47	800	22.9	36	825				*	32.2	475136	15278080
箕面市立病院	300以上	22.8	27	615	22.9	19	435	20.4	26	530	8.4	16	135	27.5	10	275	28.3	3	85	-5.0	7	-35	14.2	6	85		
八尾市立病院	300以上	17.7	52	920	9.6	45	430	9.2	62	570	14.5	65	940	1.1	14	15	13.0	22	285	17.7	24	425	12.1	19	230		
兵庫県立淡路医療センター	400以上	21.5	141	3025	14.5	147	2125	20.2	167	3380	21.8	116	2530	18.5	48	890	17.3	41	710	27.2	30	815	22.3	45	1005		
兵庫県立加古川医療センター	300以上				17.1	43	735	11.4	18	205	12.2	9	110	2.8	9	25	20.0	9	180								
兵庫県立尼崎総合医療センター	600以上	29.5	290	8555	22.9	262	5995	20.3	321	6505	20.2	213	4310	22.9	81	1855	19.6	70	1375	16.8	61	1025	23.3	82	1910		
神戸市立医療センター中央市民病院	600以上	21.8	418	9120	19.9	407	8110	16.7	349	5825	19.7	311	6120	13.1	94	1230	20.0	114	2280	18.0	115	2065	21.6	82	1775		
明石市立市民病院	300以上	24.0	59	1415	37.9	48	1820	41.1	80	3285	19.2	18	345	39.4	24	945	12.5	6	75	28.0	5	140	18.6	7	130		
赤穂市民病院	300以上	9.6	40	385	18.5	27	500	13.3	26	345	20.0	23	460	-15.0	3	-45	15.8	6	95</								

医療の質・医療安全指標の評価・公表等推進事業

一般24

脳梗塞ADL改善度

(空白):該当なし、有効な登録数値なし、結果数値表示対象外 (*):全体集計より除外

病院名	2022年度			2023年度			2024年度			2025年度			2025年1-3月			4-6月			7-9月			10-12月		
	許可病床数	* 指標値	分母 分子	* 指標値	分母 分子	* 指標値	分母 分子	* 指標値	分母 分子	* 指標値	分母 分子	* 指標値	分母 分子	* 指標値	分母 分子	* 指標値	分母 分子	* 指標値	分母 分子	* 指標値	分母 分子	* 指標値	分母 分子	
松江市立病院	400以上	16.2	164 2650	21.2	111 2350																			
隠岐広域連立隠岐島前病院	199以下	26.7	6 160	12.5	10 125	2.5	4 10					0.0	1 0											
瀬戸内市立瀬戸内市民病院	199以下	22.8	16 365	13.8	29 400	16.3	28 455	10.4	13 135			35.0	2 70	6.3	4 25	12.5	4 50	12.0	5 60					
県立広島病院	600以上	22.8	227 5165	23.1	226 5220	21.0	277 5805	21.6	225 4865	18.3	63 1155	17.0	82 1395	21.7	61 1325	26.2	82 2145							
広島市立北部医療センター安佐市民病院	400以上	30.7	309 9495	27.9	287 8015	28.8	299 8620	23.2	237 5505	17.8	71 1265	14.3	87 1245	28.6	70 2000	28.3	80 2260							
広島市立広島市民病院	600以上	0.4	230 90	9.2	248 2290	15.5	282 4375	31.4	229 7200	17.4	59 1025	27.9	78 2175	31.3	67 2095	34.9	84 2930							
尾道市立市民病院	200以上	22.6	89 2015	22.3	84 1870	23.1	94 2175	20.5	55 1130	8.8	17 150	4.3	20 85	31.9	18 575	27.6	17 470							
福山市立市民病院	500以上	6.7	75 505	8.3	86 715	8.0	99 795	14.7	72 1060	8.3	18 150	14.8	22 325	14.6	27 395	14.8	23 340							
安芸太田病院	199以下	14.3	7 100	0.0	7 0	11.8	11 130			0.0	1 0													
山口県立総合医療センター	500以上	18.2	152 2765	13.8	230 3170	15.9	208 3300	22.3	160 3565	17.0	55 935	18.9	63 1190	30.2	49 1480	18.6	48 895							
徳島県立中央病院	400以上	17.7	130 2300	13.1	137 1790	17.4	146 2545	2.9	103 300	10.0	35 350	5.5	41 225	4.8	28 135	-1.8	34 -60							
徳島県立三好病院	200以上	7.8	85 665	7.5	73 550	4.8	119 575	0.0	71 0	8.4	32 270	2.6	25 65	-5.8	19 -110	1.7	27 45							
香川県立白鳥病院	199以下	21.7	3 65			-15.0	2 -30	10.0	1 10					10.0	1 10									
香川県立中央病院	500以上	27.8	174 4835	26.1	169 4410	16.0	181 2890	23.5	130 3060	14.5	46 665	14.9	48 715	37.1	39 1445	20.9	43 900							
坂出市立病院	199以下			60.0	1 60	0.0	5 0			0.0	1 0													
高松市立みんなの病院	300以上	21.0	92 1935	29.2	113 3300	29.9	97 2905	28.6	79 2260	24.2	26 630	30.5	29 885	28.3	20 565	27.0	30 810							
さぬき市民病院	199以下	4.8	21 100	-0.5	21 -10	14.4	34 490	2.6	19 50	31.3	8 250	8.3	6 50	0.0	7 0	0.0	6 0							
三豊総合病院	400以上	3.1	145 450	-2.1	175 -370	-10.4	163 -1700	-3.9	135 -525	-11.1	35 -390	-6.2	51 -315	-0.6	53 -30	-5.8	31 -180							
愛媛県立中央病院	600以上	12.0	101 1215	22.6	107 2415	17.2	108 1860	25.9	71 1840	1.2	21 25	21.3	23 490	26.9	21 565	29.1	27 785							
市立八幡浜総合病院	200以上			3.3	35 115					15.0	9 135													
西予市立野村病院	199以下	16.6	32 530	15.0	29 435	27.0	23 620																	
福岡市民病院	200以上	15.4	205 3150																					
大牟田市立病院	300以上	21.9	144 3150	15.9	166 2645	17.9	177 3165			16.2	51 825													
田川市立病院	300以上	* -100.0	1 -100	0.0	1 0	10.0	2 20	9.0	5 45					15.0	2 30	5.0	3 15							
筑後市立病院	199以下			15.0	6 90					0.0	1 0													
公立八女総合病院	300以上	13.9	108 1500	9.2	110 1015	12.0	128 1535	11.3	94 1065	12.2	34 415	11.0	36 395	8.0	23 185	13.9	35 485							
佐賀県医療センター好生館	400以上	29.8	221 6580																					
佐世保市総合医療センター	500以上			35.4	165 5845	33.3	176 5865	36.2	136 4920	36.8	48 1765	40.3	55 2215	29.3	48 1405	39.4	33 1300							
長崎みなとメディカルセンター	500以上	14.9	173 2570	17.9	186 3325	28.7	205 5890	36.3	164 5950	29.8	59 1760	32.0	43 1375	45.4	62 2815									
長崎県対馬病院	200以上	13.8	73 1005	22.2	67 1485	29.5	50 1475	29.9	37 1105	20.0	18 360	25.8	19 490	28.3	6 170	37.1	12 445							
荒尾市立有明医療センター	200以上	19.6	199 3905	23.1	163 3765	25.7	195 5005	22.8	144 3285	28.6	58 1660	24.6	48 1180	16.3	46 750	27.1	50 1355							
球磨郡公立多良木病院	199以下			18.5	33 610	22.1	33 730	12.5	20 250	25.0	9 225	24.2	6 145	5.0	8 40	10.8	6 65							
大分県立病院	500以上	18.5	82 1520	14.6	79 1155	7.1	14 100																	
中津市立中津市民病院	200以上	22.4	51 1140	14.0	55 770	25.6	55 1410	31.1	31 965	25.0	13 325	32.9	7 230	38.1	16 610	15.6	8 125							
沖縄県立中部病院	500以上	19.0	164 3110	16.8	150 2525	6.9	150 1040	10.8	132 1430	12.6	60 755	10.0	52 520	10.3	38 390	12.4	42 520							
沖縄県立宮古病院	200以上	15.7	102 1600	17.2	109 1880	22.1	29 640																	