

一般22

院内他科からの精神科診察依頼頻度

院内他科入院中患者の精神科診察依頼件数

院内他科からの精神科診察依頼頻度= -----
 病床100床あたり

院内他科からの精神科
診察依頼頻度 とは

精神科以外の入院患者さんが精神科に診察を依頼している件数を表しています。

指標の説明

生活習慣病やがんなど身体疾患で入院していても、精神的な問題を抱えていたりすることがあります。状況により主治医が対応したり、精神科の専門的な対応が必要な場合には紹介により精神科医師が対応します。患者さんを多角的に診療していることとなります。精神科が全ての病院にあるわけでないので、非常勤医師などにより対応する場合があります。このような場合には率が低くなります。より高い値を目指しています。

計算について

参考としたガイドライン等	なし
データ除外	なし
補正などの計算方法	なし
データ基準日	2026年1月25日

医療の質・医療安全指標の評価・公表等推進事業

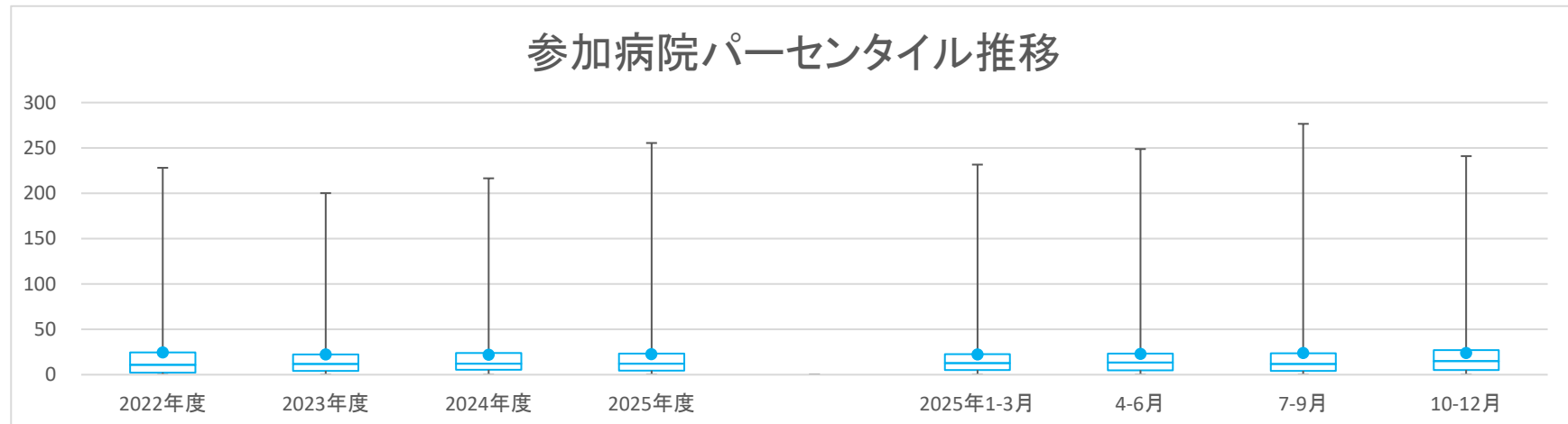
一般22

院内他科からの精神科診察依頼頻度

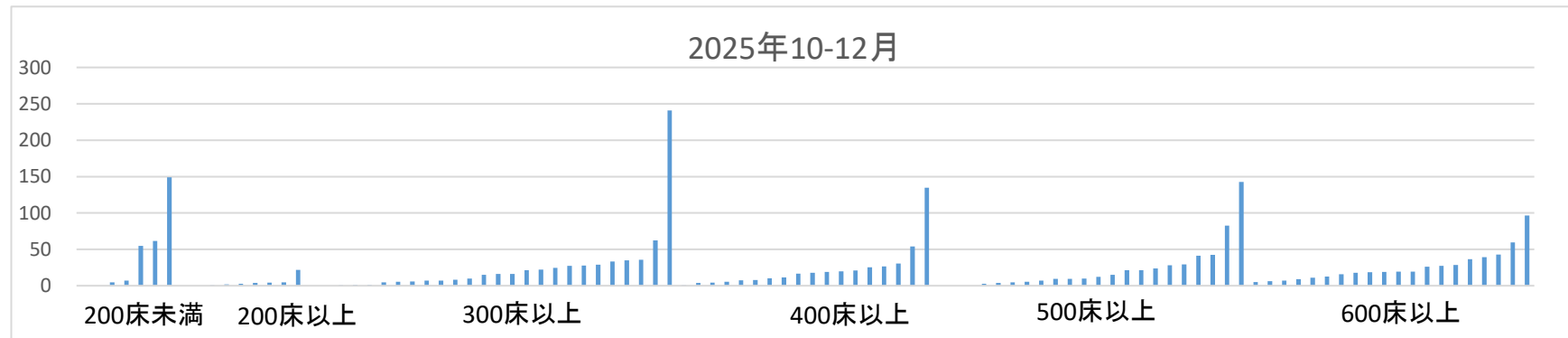
データのまとめ	対象病院群 調査期間 データ登録病院数	総合病院精神科無床、総合病院精神科有床				2025年1-3月	4-6月	7-9月	10-12月
		2022年度	2023年度	2024年度	2025年度				
	分母合計	2065.5	1989.0	1896.0	1367.9	455.3	453.5	465.8	459.3
	75パーセンタイル	24.7	22.3	23.9	23.3	22.6	23.4	23.6	27.2
	中央値	10.9	11.8	12.3	12.2	12.9	13.3	11.8	15.0
	25パーセンタイル	2.3	4.3	5.3	4.6	5.1	4.9	4.3	5.2
	平均値	24.7	22.4	21.9	22.6	22.2	22.8	24.0	24.0
	平均値(0を除く)	29.3	24.2	24.0	24.8	24.2	24.6	26.6	26.0

【時系列】●は平均値、他は上方から最大値、75パーセンタイル値、中央値、25パーセンタイル値、最小値

(2014年7月開始)



【直近データ分布】



医療の質・医療安全指標の評価・公表等推進事業

一般22

院内他科からの精神科診察依頼頻度
 (空白):該当なし、有効な登録数値なし、結果数値表示対象外 (*):全体集計より除外

病院名	許可病床数	2022年度			2023年度			2024年度			2025年度			2025年1-3月			4-6月			7-9月			10-12月		
		* 指標値	分母	分子	* 指標値	分母	分子	* 指標値	分母	分子	* 指標値	分母	分子	* 指標値	分母	分子	* 指標値	分母	分子	* 指標値	分母	分子	* 指標値	分母	分子
市立札幌病院	600以上	112.3	26.9	3019	30.5	26.9	821	34.6	26.9	931	39.8	20.2	802	33.9	6.7	228	42.9	6.7	288	37.2	6.7	250	39.3	6.7	264
市立旭川病院	400以上	84.0	19.2	1617	113.4	19.2	2181	114.3	19.2	2200	131.3	14.3	1881	110.6	4.8	532	120.0	4.8	577	139.3	4.8	670	134.6	4.7	634
小樽市立病院	300以上	47.7	15.5	740	44.6	15.5	692	28.5	15.5	442	27.6	11.6	321	15.2	3.9	59	21.6	3.9	84	27.8	3.9	108	33.2	3.9	129
市立釧路総合病院	500以上	11.4	24.8	283	7.5	24.0	179	7.8	18.0	141	10.5	6.0	63							10.5	6.0	63			
砂川市立病院	400以上	15.2	19.9	303	19.9	19.3	384	20.7	19.7	407	22.3	12.2	271	19.5	4.9	96	21.7	4.1	88	19.8	4.1	80	25.4	4.1	103
市立千歳市民病院	199以下	1.6	1.9	3																					
苫小牧市立病院	300以上	0.3	7.6	2				0.6	11.5	7	0.4	7.5	3	0.3	3.8	1	0.3	3.8	1				0.5	3.7	2
名寄市立総合病院	300以上	73.0	14.4	1048	65.5	14.4	940	65.0	14.4	934	60.3	10.7	643	53.8	3.6	193	68.5	3.6	246	49.9	3.6	179	62.5	3.5	218
青森県立中央病院	500以上	10.1	27.4	275	15.3	25.2	387	18.8	25.0	471	21.9	17.3	379	23.7	5.7	134	23.5	5.7	133	18.3	5.8	107	23.8	5.8	139
青森市民病院	300以上	28.1	18.4	515	17.5	18.4	322	9.9	18.4	181	13.5	7.0	95	13.1	4.6	60				10.8	3.5	38	16.2	3.5	57
つがる総合病院	400以上	24.0	13.1	316	19.8	17.5	347	38.0	17.5	665	39.8	8.8	349	33.8	4.4	148				49.1	4.4	215	30.6	4.4	134
十和田市立中央病院	300以上	15.2	14.8	224	17.3	14.8	256	18.7	14.2	266	22.6	9.7	219	19.2	3.2	62	13.3	3.2	43	25.7	3.2	83	28.8	3.2	93
八戸市立市民病院	600以上	17.3	18.8	326	16.8	18.8	316	10.6	24.7	263	11.2	18.2	204	11.0	6.1	67	10.9	6.1	66	11.7	6.1	71	11.0	6.1	67
岩手県立胆沢病院	300以上							11.5	13.8	159	12.0	10.4	125	14.2	3.5	49	19.9	3.5	69	9.0	3.5	31	7.2	3.5	25
岩手県立磐井病院	300以上	2.3	9.5	22	1.4	12.6	18	0.0	9.5	0	0.7	9.5	7				0.6	3.2	2	0.6	3.2	2	1.0	3.2	3
岩手県立大船渡病院	400以上	4.2	19.6	82	3.3	19.6	64	3.4	19.6	67	3.8	14.7	56	3.3	4.9	16	4.1	4.9	20	3.3	4.9	16	4.1	4.9	20
岩手県立久慈病院	200以上	1.9	13.4	25	1.6	13.4	22	2.8	13.4	38	2.7	9.1	25	3.6	3.3	12	3.3	3.3	11	1.2	3.3	4	4.1	2.5	10
岩手県立中央病院	600以上	111.1	27.4	3043	131.2	27.4	3595	113.0	27.4	3097	88.5	13.7	1212	90.8	6.9	622				80.4	6.9	551	96.5	6.9	661
岩手県立中部病院	400以上	0.0	4.3	0																					
大崎市民病院	500以上	9.4	20.0	187	9.3	20.0	186	12.3	20.0	245	12.3	15.0	184	10.4	5.0	52	10.6	5.0	53	14.0	5.0	70	12.2	5.0	61
栗原市立栗原中央病院	300以上	0.0	12.5	0	0.0	12.5	0	0.0	12.5	0	0.0	9.4	0	0.0	3.1	0	0.0	3.1	0	0.0	3.1	0	0.0	3.1	0
みやぎ県南中核病院	300以上	6.6	6.2	41	5.2	9.3	48				4.0	9.3	37				4.5	3.1	14	1.9	3.1	6	5.5	3.1	17
秋田県立リハビリテーション・精神医療センター	300以上	25.9	12.0	311	15.1	12.0	181	21.8	12.0	262	38.1	9.0	343	17.7	3.0	53	39.0	3.0	117	40.3	3.0	121	35.0	3.0	105
市立秋田総合病院	300以上	178.5	17.0	3042	200.1	15.8	3170	216.5	15.8	3429	255.4	11.9	3034	231.6	4.0	917	248.7	4.0	985	276.5	4.0	1095	240.9	4.0	954
大館市立総合病院	400以上	23.5	17.7	417	22.5	17.7	399	14.6	17.7	258	15.2	13.3	202	14.4	4.4	64	14.7	4.4	65	14.4	4.4	64	16.5	4.4	73
市立横手病院	200以上	0.0	6.9	0	0.0	4.6	0				0.0	4.6	0							0.0	2.3	0	0.0	2.3	0
市立大森病院	199以下	0.0	1.5	0																					
山形県立中央病院	600以上	19.3	18.3	353	19.5	6.1	119	16.3	6.1	99															
寒河江市立病院	199以下	0.0	2.0	0																					
山形市立病院済生館	500以上	10.5	21.1	222	8.5	21.1	180	10.8	5.3	57															
公立岩瀬病院	200以上	0.0	2.8	0																					
公立藤田総合病院	300以上	2.6	12.4	32	1.6	12.4	20	2.3	12.4	29	1.3	9.3	12	2.6	3.1	8	1.3	3.1	4	1.6	3.1	5	1.0	3.1	3
茨城県立中央病院	500以上	80.5	20.0	1609	23.4	20.0	467	31.0	20.0	620	29.1	15.0	436	25.4	5.0	127	27.8	5.0	139	31.4	5.0	157	28.0	5.0	140
北茨城市民病院	199以下	0.0	1.8	0																					
桐生厚生総合病院	400以上	7.2	17.3	125	4.0	17.1	68	5.0	12.7	64	6.1	12.5	76	4.2	4.2	18	6.6	4.2	28	4.0	4.2	17	7.7	4.0	31
公立富岡総合病院	300以上	23.0	13.3	305	18.9	13.2	249	20.2	12.7	256	23.4	9.2	215	21.9	3.1	67	24.8	3.1	76	20.9	3.1	64	24.5	3.1	75
さいたま市立病院	600以上	32.9	25.5	838	30.1	25.5	767	36.1	25.5	919	37.3	19.1	712	38.5	6.4	245	34.7	6.4	221	40.5	6.4	258	36.6	6.4	233
川口市立医療センター	500以上	18.3	21.6	395	21.7	20.4	443	22.0	20.4	448	22.9	15.3	350	22.4	5.1	114	24.7	5.1	126	22.7	5.1	116	21.2	5.1	108
千葉市立海浜病院	200以上	0.0	5.9	0																					
船橋市立医療センター	400以上	20.2	18.0	363	21.4	18.0	385	24.4	18.0	438	24.0	13.5	323	23.2	4.5	104	25.8	4.5	116	25.2	4.5	113	20.9	4.5	94
松戸市立総合医療センター	600以上	11.3	6.0	68	10.7	12.0	128	14.8	6.0	89															
国保旭中央病院	600以上	6.0	39.6	236	5.0	39.6	197	7.0	39.6	275	6.5	29.7	192	7.1	9.9	70	6.9	9.9	68	5.7	9.9	56	6.9	9.9	68
君津中央病院	600以上				23.9	26.4	631	20.8	19.8	412	25.3	6.6	167	23.6	6.6	156	20.0	6.6	132	18.8	6.6	124			
市立青梅総合医療センター	500以上	32.0	21.2	678	36.1	21.1	761	39.0	15.6	610	43.3	15.2	660				42.4	5.2	221	45.3	5.0	227	42.3	5.0	212
町田市民病院	400以上	18.1	17.9	324	21.7	13.3	288	23.9	17.6	421	17.4	13.2	230	22.3	4.4	98	15.9	4.4	70	17.3	4.4	76	19.1	4.4	84
公立昭和病院	400以上	0.0	4.9	0																					
川崎市立川崎病院	600以上	12.4	28.5	355	11.8	14.3	168	13.7	21.4	294	11.5	21.4	246				11.5	7.1	82	10.2	7.1	73	12.8	7.1	91
川崎市立多摩病院	300以上	5.1	15.0	76	10.9	15.0	164	13.0	15.0	195	11.2	7.5	84	13.0	3.8	49	12.5	3.8	47				9.8	3.8	37
茅ヶ崎市立病院	400以上	15.1	16.0	242	14.2	16.0	228	12.0	16.0	193	12.1	12.0	145	12.7	4.0	51	12.0	4.0	48	4.2	4.0	17	20.0	4.0	80
藤沢市民病院	500以上				0.0	16.1	0	0.0	10.7	0				0.0	5.4	0				0.0	5.4	0	0.0	5.4	0
横須賀市立総合医療センター	400以上	98.5	16.7	1643	17.3	16.7	288	12.9	17.0	219	13.1	13.5	177	12.7	4.5	57	12.2	4.5	55	15.6	4.5	70	11.6	4.5	52
神奈川リハビリテーション病院	300以上	5.7	13.0	74	5.9	13.0	77	3.7	13.0	48	5.0	9.7	49	4.6	3.2	15	3.7	3.2	12	5.6	3.2	18	5.9	3.2	19
静岡県立総合病院	600以上	15.5	28.5	442	16.8	28.7	482	20.7	28.7	594	21.0	21.5	452	19.9	7.2	143	18.4	7.2	132	18.2	7.2	131	26.3	7.2	189
静岡市立静岡病院	500以上	16.4	20.2	331	12.7	20.2	257	13.6	15.2	206	14.2	15.2	216	14.2	5.1	72	16.0	5.1	81	11.7	5.1	59	15.0	5.1	76
伊東市民病院	200以上				0.0	7.5	0	0.0	2.5	0															
磐田市立総合病院	500以上	5.1	20.0	101	5.0	20.0	99	3.6	5.0	18	1.4	5.0	7	3.6	5.0	18	1.4	5.0	7						
菊川市立総合病院	200以上	1.5	10.4	16	2.6	10.4	27	2.8	10.4	29	4.7	7.7	36	1.9	2.6	5	4.2	2.6	11	5.5	2.6	14	4.3	2.6	11
中東遠総合医療センター	500以上	0.0	20.0	0	0.1	20.0	1	0.0	20.0	0	0.6	10.0	6	0.0	5.0	0	1.2	5.0	6	0.0	5.0	0	0.0	5.0	0
新潟県立加茂病院	199以下							0.0	2.4	0							0.0	0.8	0	0.0	0.8	0	0.0	0.8	0
新潟県立中央病院	500以上				11.5	15.9	183	12.0	15.9	191				11.7	5.3	62	14.5	5.3	77	11.9					

医療の質・医療安全指標の評価・公表等推進事業

一般22

院内他科からの精神科診察依頼頻度
 (空白):該当なし、有効な登録数値なし、結果数値表示対象外 (*):全体集計より除外

病院名	許可病床数	2022年度			2023年度			2024年度			2025年度			2025年1-3月			4-6月			7-9月			10-12月		
		* 指標値	分母	分子	* 指標値	分母	分子	* 指標値	分母	分子	* 指標値	分母	分子	* 指標値	分母	分子	* 指標値	分母	分子	* 指標値	分母	分子	* 指標値	分母	分子
村田玄白記念公立小浜病院	400以上	9.5	18.2	173	8.9	18.2	162	7.3	18.2	133	9.8	13.7	134	8.1	4.6	37	9.9	4.6	45	9.4	4.6	43	10.1	4.6	46
長野県立木曽病院	199以下	6.9	7.9	55	4.2	7.9	33	3.1	4.5	14	0.0	3.0	0				0.0	1.5	0				0.0	1.5	0
長野県立こども病院	199以下										2.0	1.5	3							2.0	1.5	3			
長野県立信州医療センター	200以上	2.1	9.6	20	1.6	12.8	20	1.1	11.9	13	1.3	8.7	11	1.3	3.2	4	1.0	2.9	3	2.1	2.9	6	0.7	2.9	2
飯田市立病院	400以上	0.0	4.1	0	0.0	4.1	0																		
市立大町総合病院	199以下				12.2	8.0	97	12.3	8.0	98	6.2	6.0	37	7.5	2.0	15	5.0	2.0	10	6.5	2.0	13	7.0	2.0	14
岡谷市民病院	200以上	5.3	11.8	63	4.5	11.8	53	5.3	11.8	62	3.8	8.9	34	3.4	3.0	10	4.7	3.0	14	4.1	3.0	12	2.7	3.0	8
佐久市立国保浅間総合病院	200以上				0.4	2.8	1																		
長野市民病院	400以上	0.0	4.0	0																					
松本市立病院	199以下	0.5	2.0	1																					
伊那中央病院	300以上	0.8	15.8	13	1.3	15.8	20																		
国保依田窪病院	199以下	1.4	1.4	2																					
岐阜県総合医療センター	600以上	5.8	24.8	143	4.2	24.8	105	5.4	24.8	134	5.0	18.6	93	5.6	6.2	35	4.4	6.2	27	5.5	6.2	34	5.2	6.2	32
大垣市民病院	600以上	6.2	35.3	219	5.7	32.7	185	6.3	32.7	206	6.2	24.5	153	4.9	8.2	40	5.3	8.2	43	7.2	8.2	59	6.2	8.2	51
岐阜市民病院	500以上	13.0	22.6	294	10.0	22.6	225	9.2	22.6	209	7.1	11.2	79	9.4	5.7	53	6.9	5.7	39				7.2	5.6	40
総合病院中津川市民病院	300以上	2.7	14.4	39	1.7	10.8	18																		
春日井市民病院	500以上	8.2	22.3	184	8.4	16.7	140	6.8	22.3	152	4.0	11.2	45							8.1	5.6	45	0.0	5.6	0
小牧市民病院	500以上	8.9	20.8	185	9.2	20.8	191	9.2	15.6	144	9.3	15.6	145	8.3	5.2	43	8.8	5.2	46	9.0	5.2	47	10.0	5.2	52
津島市民病院	300以上	0.0	3.5	0																					
豊橋市民病院	600以上	15.9	32.0	509	16.3	32.0	523	16.2	32.0	518	15.3	24.0	368				16.0	8.0	128	15.0	8.0	120	15.1	8.0	121
西尾市民病院	300以上	7.2	14.9	107	5.5	12.8	71	7.5	12.8	96	9.7	9.6	93	6.5	3.2	21	11.5	3.2	37	9.0	3.2	29	8.4	3.2	27
碧南市民病院	200以上				0.0	10.2	0	0.0	7.7	0	0.0	5.1	0						0.0	2.6	0	0.0	2.6	0	
公立西知多総合病院	400以上	1.0	18.7	18	0.6	18.7	12	0.7	18.7	13	0.6	14.0	9	1.1	4.7	5	0.6	4.7	3	0.4	4.7	2	0.9	4.7	4
公立陶生病院	600以上	47.9	25.3	1213	54.5	25.3	1380	54.2	25.3	1372	55.2	19.0	1049	54.8	6.3	347	58.8	6.3	372	47.4	6.3	300	59.6	6.3	377
松阪市民病院	300以上										18.0	3.3	59							18.0	3.3	59			
市立長浜病院	500以上	3.4	22.6	76	2.3	22.6	53	3.8	22.6	87	2.4	11.1	26	2.1	5.7	12				2.1	5.7	12	2.6	5.4	14
公立甲賀病院	400以上	2.5	16.6	42	3.5	16.5	57	2.6	16.5	43	4.3	12.4	53	1.9	4.1	8				5.8	4.1	24	3.9	4.1	16
京都市立病院	500以上	20.7	16.4	340	18.9	21.9	414	21.3	21.9	466	21.1	16.2	343	19.3	5.5	106	20.8	5.5	114	21.4	5.4	115	21.2	5.4	114
京丹後市立弥栄病院	199以下	11.1	8.0	88																					
大阪急性期・総合医療センター	600以上	24.7	17.3	428	23.3	34.6	807	26.5	26.0	687	28.0	26.0	726						28.0	8.7	242	27.4	8.7	237	
大阪府立十三市民病院	200以上	11.2	10.5	118	12.0	10.5	126	13.3	10.5	140	18.5	7.9	146	13.7	2.6	36	15.2	2.6	40	18.6	2.6	49	21.7	2.6	57
大阪府立総合医療センター	600以上	30.0	42.5	1274	27.5	42.5	1170	23.3	42.5	989	20.5	31.9	655	23.7	10.6	252	21.1	10.6	224	21.0	10.6	223	19.6	10.6	208
市立池田病院	300以上	13.0	14.6	190	16.6	14.6	241	14.7	14.6	214	21.8	10.9	238	18.4	3.6	67				19.5	3.6	71	23.6	3.6	86
堺市立総合医療センター	400以上	40.7	14.6	594	41.3	14.6	604	44.6	9.7	434															
市立東大阪医療センター	500以上	12.5	20.8	259	13.1	20.8	273	11.4	20.8	237	25.2	5.2	131	0.0	5.2	0	25.2	5.2	131						
箕面市立病院	300以上	42.1	12.7	534	45.3	12.7	574	40.2	12.7	510	38.0	9.5	361	31.9	3.2	101	36.3	3.2	115	42.0	3.2	133	35.6	3.2	113
八尾市立病院	300以上	16.8	15.2	255	15.8	15.2	240	17.0	15.2	259	17.1	11.4	195	12.4	3.8	47	14.5	3.8	55	20.8	3.8	79	16.1	3.8	61
兵庫県立加古川医療センター	300以上				1.8	14.1	26	1.7	7.1	12				4.8	3.5	17	1.1	3.5	4	2.3	3.5	8			
兵庫県立尼崎総合医療センター	600以上	32.6	29.2	953	28.8	29.2	841	24.0	29.2	700	20.3	21.9	445	23.4	7.3	171	22.3	7.3	163	20.1	7.3	147	18.5	7.3	135
神戸市立医療センター中央市民病院	600以上	17.9	30.7	549	9.7	30.7	298	14.3	30.7	440	17.1	23.0	394	12.1	7.7	93	16.1	7.7	124	17.3	7.7	133	17.8	7.7	137
明石市立市民病院	300以上	8.1	13.2	107	11.4	9.9	113	10.7	13.2	141	16.4	9.8	160	12.2	3.3	40	10.6	3.3	35	17.3	3.3	57	21.5	3.2	68
赤穂市民病院	300以上	30.3	14.4	436	21.0	14.4	303	23.4	14.4	337	23.0	10.8	248	20.3	3.6	73	23.1	3.6	83	18.6	3.6	67	27.2	3.6	98
市立芦屋病院	199以下	58.3	4.0	232	77.6	4.0	309																		
市立伊丹病院	400以上	228.1	16.6	3777	57.5	16.6	953	52.0	16.6	861	53.2	12.4	661	49.5	4.1	205	51.7	4.1	214	53.9	4.1	223	54.1	4.1	224
三田市民病院	300以上	0.0	12.0	0	0.0	6.0	0	0.0	3.0	0	0.0	3.0	0							0.0	3.0	0			
西宮市立中央病院	200以上	0.0	7.7	0	0.0	10.3	0	0.0	10.3	0	0.0	7.7	0	0.0	2.6	0	0.0	2.6	0	0.0	2.6	0	0.0	2.6	0
西脇市立西脇病院	300以上	11.4	12.8	146	11.8	12.8	151	9.2	12.8	118	7.8	9.6	75	7.2	3.2	23	7.8	3.2	25	8.8	3.2	28	6.9	3.2	22
公立豊岡病院組合立豊岡病院	500以上				4.9	15.8	77													6.6	5.3	35	4.0	5.3	21
北播磨総合医療センター	400以上				28.1	13.5	379	18.2	9.0	164				19.6	4.5	88	18.7	4.5	84				17.8	4.5	80
奈良県総合医療センター	500以上	30.8	21.6	666	26.6	21.6	574	25.4	5.4	137	23.3	5.4	126	25.4	5.4	137	23.3	5.4	126						
南奈良総合医療センター	200以上	13.4	4.6	62																					
鳥取県立厚生病院	300以上	9.6	9.1	88	8.6	12.2	104	5.8	12.2	70				6.9	3.0	21									
鳥根県立中央病院	500以上	32.5	22.9	744	33.4	22.7	789	34.7	22.7	789	41.2	16.6	684	37.7	5.7	214	41.2	5.5	228	41.2	5.5	228	41.2	5.5	228
隠岐広域連合立隠岐島前病院	199以下	1.7	1.8	3	6.8	1.8	12	9.1	1.3	12	69.3	0.9	61	6.8	0.4	3				77.3	0.4	34	61.4	0.4	27
瀬戸内市立瀬戸内市民病院	199以下	6.1	4.4	27	13.4	4.4	59	12.0	4.4	53	5.2	3.3	17	14.5	1.1	16	6.4	1.1	7	4.5	1.1	5	4.5	1.1	5
県立広島病院	600以上	19.3	28.5	549	19.6	28.5	557	20.6	28.5	588	26.4	21.2	559	18.4	7.1	131	25.9	7.1	183	26.0	7.1	184	27.2	7.1	192
広島市立北部医療センター安佐市民病院	400以上	9.5	18.3	173	6.3	17.4	109	20.9	17.4	363	22.9	13.0	298	20.3	4.3	88	21.0	4.3	91	21.0	4.3	91	26.7	4.3	116
広島市立広島市民病院	600以上	43.5	29.7	1292	45.8	29.7	1361	47.7	29.7	1417	42.2	22.3	940	47.0	7.4	349	44.8	7.4	333	38.9	7.4	289	42.8	7.4	318
尾道市立市民病院	200以上	15.7	11.6	182																					
福山市民病院	500以上	159.6	20.2	3230	167.9	20.2	3399	180.2	20.2	3647	170.3	15.2	2585	217.6	5.1	1101	165.4	5.1	837	203.0	5.1	1027	142.5	5.1	721
安芸太田病院	199以下	30.0	6.0	179	29.8	4.1	122	26.3	3.8	100				5.3	1.0	5									
山口県立総合医療センター	500以上	83.3	20.2	1680	97.2	20.2	1960	76.0	20.2	1532	89.9	15.1	1360	98.0	5.0	494	101								

医療の質・医療安全指標の評価・公表等推進事業

一般22

院内他科からの精神科診察依頼頻度

(空白):該当なし、有効な登録数値なし、結果数値表示対象外

(*)全体集計より除外

病院名	許可病床数	2022年度			2023年度			2024年度			2025年度			2025年1-3月			4-6月			7-9月			10-12月		
		* 指標値	分母	分子	* 指標値	分母	分子	* 指標値	分母	分子	* 指標値	分母	分子	* 指標値	分母	分子	* 指標値	分母	分子	* 指標値	分母	分子	* 指標値	分母	分子
さぬき市民病院	199以下	144.6	7.2	1035	113.1	7.2	810	125.0	7.2	895	153.4	5.4	824	119.0	1.8	213	145.3	1.8	260	165.9	1.8	297	149.2	1.8	267
三豊総合病院	400以上	0.0	4.6	0																					
愛媛県立中央病院	600以上	13.6	33.1	451	10.8	33.1	358	10.1	33.1	335	9.1	24.8	227	9.3	8.3	77	9.2	8.3	76	9.3	8.3	77	8.9	8.3	74
西予市立野村病院	199以下	0.0	0.6	0	1.7	0.6	1																		
大牟田市立病院	300以上	14.6	12.8	187	13.8	12.8	177	7.0	12.8	90				0.0	3.2	0									
田川市立病院	300以上	0.0	6.8	0																					
筑後市立病院	199以下	110.1	9.3	1026	93.2	9.3	869	61.7	9.3	575	61.6	6.0	368	50.6	2.3	118	63.3	2.0	126	66.8	2.0	133	54.8	2.0	109
公立八女総合病院	300以上	24.7	12.0	296	27.0	12.0	324	25.9	12.0	311	18.6	9.0	167	24.0	3.0	72	22.7	3.0	68	18.0	3.0	54	15.0	3.0	45
佐賀県医療センター好生館	400以上	172.4	18.0	3104																					
長崎県対馬病院	200以上	6.0	11.0	66	3.7	11.0	41	5.4	11.0	59	7.1	4.7	33	4.7	2.8	13				9.4	2.3	22	4.7	2.3	11
荒尾市立有明医療センター	200以上	1.3	11.0	14	1.2	11.0	13	1.8	8.2	15	1.6	8.2	13	2.2	2.7	6	1.8	2.7	5	1.1	2.7	3	1.8	2.7	5
大分県立病院	500以上	8.6	24.0	206	6.4	22.3	143	10.1	5.6	56															
中津市立中津市民病院	200以上	0.0	2.5	0							3.2	2.5	8							3.2	2.5	8			
宮崎県立宮崎病院	500以上	25.4	20.1	511	26.3	20.1	529	14.5	20.1	292	23.4	15.1	352	16.5	5.0	83	18.5	5.0	93	22.1	5.0	111	29.5	5.0	148
沖縄県立中部病院	500以上	13.9	22.4	311	13.9	22.4	310	9.7	11.2	108	8.5	16.8	143				8.4	5.6	47	7.7	5.6	43	9.5	5.6	53
沖縄県立宮古病院	200以上	2.3	11.1	26	3.2	11.1	36	1.4	2.8	4															