

一般21

精神科病院入院からの身体疾患受入れ頻度

精神科病院入院からの身体疾患受入患者数

精神科病院入院からの身体疾患受入れ頻度= -----

病床100床あたり

精神科病院入院からの身体疾患受入れ頻度とは、身体疾患には、がん、心筋梗塞、脳梗塞、糖尿病、外傷、虫垂炎などが含まれています。このような患者さんを地域の精神科専門病院から受け入れている件数です。

指標の説明

精神科病院(精神科のみの病院)には多くの患者さんが入院しています。中には、がん、心筋梗塞、脳梗塞、糖尿病の悪化、外傷、虫垂炎などを合併することがあります。このような病状では、それぞれの診療科での治療が必要となり、一般病院への転院が必要な場合があります。しかし、治療中の精神疾患の対応があり、入院対応を困難とする病院もあります。自治体病院ではこの様な患者さんも受入していることがあります。精神科が併設されている総合病院が同じ地域内にあると率は低くなる場合があります。より高い値を目指しています。

計算について

| | |
|--------------|------------|
| 参考としたガイドライン等 | なし |
| データ除外 | なし |
| 補正などの計算方法 | なし |
| データ基準日 | 2026年1月25日 |

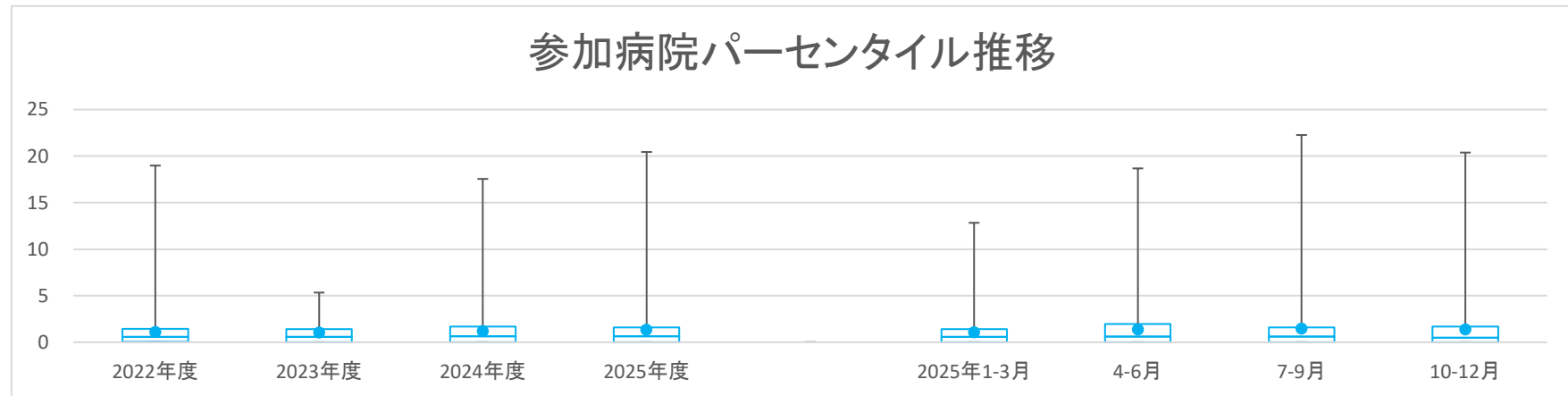
一般21

精神科病院入院からの身体疾患受入れ頻度

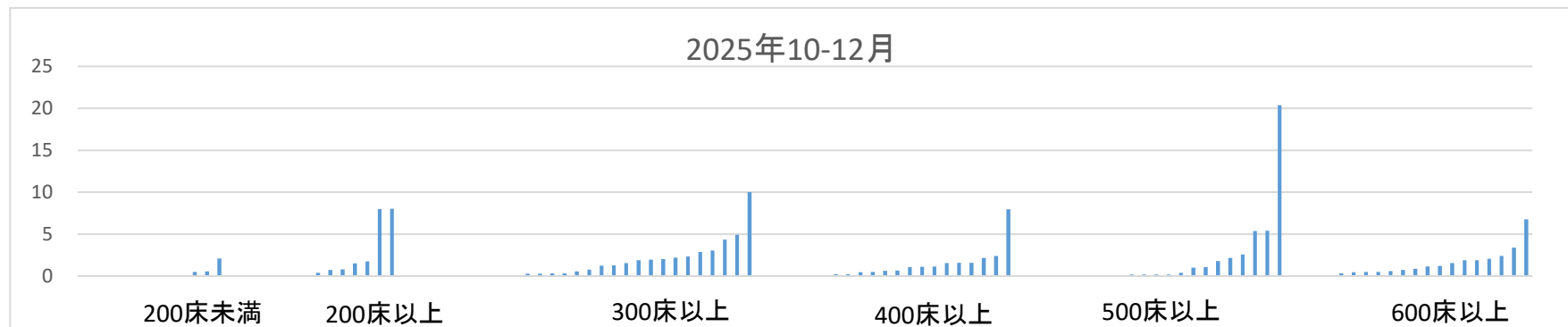
| データのまとめ | 対象病院群 調査期間 | 精神科標榜なし、総合病院精神科無床、総合病院精神科有床 | | | | | | | |
|---------|---------------|-----------------------------|--------|--------|--------|-----------|------|------|--------|
| | | 2022年度 | 2023年度 | 2024年度 | 2025年度 | 2025年1-3月 | 4-6月 | 7-9月 | 10-12月 |
| | データ登録病院数 | 133 | 133 | 137 | 127 | 124 | 119 | 119 | 115 |
| | 分母合計 | 2149 | 2147 | 2161 | 1499 | 523 | 512 | 510 | 491 |
| | 75パーセンタイル | 1.4 | 1.4 | 1.7 | 1.6 | 1.4 | 2.0 | 1.6 | 1.7 |
| | 中央値 | 0.6 | 0.6 | 0.6 | 0.6 | 0.6 | 0.6 | 0.6 | 0.5 |
| | 25パーセンタイル | 0.0 | 0.0 | 0.0 | 0.0 | 0.0 | 0.0 | 0.0 | 0.0 |
| | 平均値 | 1.1 | 1.0 | 1.2 | 1.3 | 1.1 | 1.4 | 1.5 | 1.4 |
| | 平均値(0を除く) | 1.5 | 1.4 | 1.6 | 1.8 | 1.7 | 2.0 | 2.2 | 2.2 |

【時系列】●は平均値、他は上方から最大値、75パーセンタイル値、中央値、25パーセンタイル値、最小値

(2014年7月開始)



【直近データ分布】



医療の質・医療安全指標の評価・公表等推進事業

一般21

精神科病院入院からの身体疾患受入れ頻度
(空白):該当なし、有効な登録数値なし、結果数値表示対象外

(*)全体集計より除外

| 病院名 | 許可病床数 | 2022年度 | | | 2023年度 | | | 2024年度 | | | 2025年度 | | | 2025年1-3月 | | | 4-6月 | | | 7-9月 | | | 10-12月 | | | | |
|------------------------|-------|--------|------|------|--------|------|------|--------|------|------|--------|-------|------|-----------|-----|-----|------|-----|-----|------|-----|-----|--------|-----|--------|-----|------|
| | | 指標値 | 分母 | 分子 | 指標値 | 分母 | 分子 | 指標値 | 分母 | 分子 | 指標値 | 分母 | 分子 | 指標値 | 分母 | 分子 | 指標値 | 分母 | 分子 | 指標値 | 分母 | 分子 | 指標値 | 分母 | 分子 | | |
| | | * | | | * | | | * | | | * | | | * | | | * | | | * | | | * | | | * | |
| 市立札幌病院 | 600以上 | 1.0 | 26.9 | 26 | 0.6 | 26.9 | 15 | 0.6 | 26.9 | 17 | 0.6 | 20.2 | 13 | 0.9 | 6.7 | 6 | 0.6 | 6.7 | 4 | 0.6 | 6.7 | 4 | 0.7 | 6.7 | 5 | | |
| 市立旭川病院 | 400以上 | 0.5 | 19.2 | 10 | 0.9 | 19.2 | 17 | 1.1 | 19.2 | 21 | 0.6 | 14.3 | 9 | 0.6 | 4.8 | 3 | 1.0 | 4.8 | 5 | 0.6 | 4.8 | 3 | 0.2 | 4.7 | 1 | | |
| 小樽市立病院 | 300以上 | 0.3 | 15.5 | 5 | 0.8 | 15.5 | 12 | 0.8 | 15.5 | 13 | 1.1 | 11.6 | 13 | 0.8 | 3.9 | 3 | 0.3 | 3.9 | 1 | 2.3 | 3.9 | 9 | 0.8 | 3.9 | 3 | | |
| 市立釧路総合病院 | 500以上 | 0.3 | 24.8 | 8 | 0.3 | 24.0 | 8 | 0.4 | 18.0 | 7 | 0.0 | 6.0 | 7 | | | | | | | 0.0 | 6.0 | 0 | | | | | |
| 砂川市立病院 | 400以上 | 0.4 | 19.9 | 7 | 0.8 | 19.3 | 15 | 0.0 | 19.7 | 0 | 0.6 | 12.2 | 7 | 0.0 | 4.9 | 0 | 1.5 | 4.1 | 6 | 0.2 | 4.1 | 1 | 0.0 | 4.1 | 0 | | |
| 市立千歳市民病院 | 199以下 | 1.2 | 7.6 | 9 | 0.1 | 7.6 | 1 | 1.6 | 7.6 | 12 | 1.1 | 5.7 | 6 | 1.6 | 1.9 | 3 | 0.0 | 1.9 | 0 | 1.1 | 1.9 | 2 | 2.1 | 1.9 | 4 | | |
| 苫小牧市立病院 | 300以上 | 0.2 | 11.5 | 2 | 0.0 | 3.8 | 0 | 1.0 | 15.3 | 15 | 0.8 | 7.6 | 6 | 0.0 | 3.8 | 0 | 0.8 | 3.8 | 3 | 0.8 | 3.8 | 3 | | | | | |
| 名寄市立総合病院 | 300以上 | 0.0 | 14.4 | 0 | 0.0 | 14.4 | 0 | 0.0 | 14.4 | 0 | 0.0 | 10.7 | 0 | 0.0 | 3.6 | 0 | 0.0 | 3.6 | 0 | 0.0 | 3.6 | 0 | 0.0 | 3.5 | 0 | | |
| 青森県立中央病院 | 500以上 | 0.9 | 27.4 | 24 | 0.7 | 25.2 | 18 | 0.6 | 25.0 | 16 | 0.0 | 17.3 | 0 | 0.0 | 5.7 | 0 | 0.0 | 5.7 | 0 | 0.0 | 5.8 | 0 | 0.0 | 5.8 | 0 | | |
| 青森市民病院 | 300以上 | 0.2 | 18.4 | 4 | 0.2 | 18.4 | 4 | 0.4 | 18.4 | 7 | 0.3 | 10.6 | 3 | 0.2 | 4.6 | 1 | 0.3 | 3.5 | 1 | 0.3 | 3.5 | 1 | 0.3 | 3.5 | 1 | | |
| つがる総合病院 | 400以上 | 0.5 | 13.1 | 6 | 0.5 | 17.5 | 8 | 1.4 | 17.5 | 25 | 0.2 | 8.8 | 2 | 1.6 | 4.4 | 7 | | | | 0.5 | 4.4 | 2 | 0.0 | 4.4 | 0 | | |
| 十和田市立中央病院 | 300以上 | 0.8 | 14.8 | 12 | 0.2 | 14.8 | 3 | 0.0 | 14.2 | 0 | 1.4 | 9.7 | 14 | 0.0 | 3.2 | 0 | 1.9 | 3.2 | 6 | 0.9 | 3.2 | 3 | 1.5 | 3.2 | 5 | | |
| 八戸市立市民病院 | 600以上 | 0.8 | 18.8 | 15 | 1.4 | 18.8 | 26 | 1.0 | 24.7 | 24 | 0.8 | 18.2 | 15 | 1.2 | 6.1 | 7 | 0.8 | 6.1 | 5 | 0.5 | 6.1 | 3 | 1.2 | 6.1 | 7 | | |
| 岩手県立胆沢病院 | 300以上 | | | | 1.9 | 13.8 | 26 | 1.3 | 10.4 | 14 | | | | 1.2 | 3.5 | 4 | 0.3 | 3.5 | 1 | 1.7 | 3.5 | 6 | 2.0 | 3.5 | 7 | | |
| 岩手県立磐井病院 | 300以上 | 1.3 | 12.6 | 16 | 3.4 | 12.6 | 43 | 5.3 | 12.6 | 67 | 3.0 | 9.5 | 28 | 2.9 | 3.2 | 9 | 4.4 | 3.2 | 14 | 2.5 | 3.2 | 8 | 1.9 | 3.2 | 6 | | |
| 岩手県立大船渡病院 | 400以上 | 0.7 | 19.6 | 14 | 0.6 | 19.6 | 12 | 0.2 | 19.6 | 3 | 0.3 | 14.7 | 5 | 0.0 | 4.9 | 0 | 0.2 | 4.9 | 1 | 0.6 | 4.9 | 3 | 0.2 | 4.9 | 1 | | |
| 岩手県立久慈病院 | 200以上 | 1.5 | 13.4 | 20 | 0.7 | 13.4 | 10 | 0.1 | 13.4 | 2 | 0.3 | 9.1 | 3 | 0.3 | 3.3 | 1 | 0.3 | 3.3 | 1 | 0.0 | 3.3 | 0 | 0.8 | 2.5 | 2 | | |
| 岩手県立中央病院 | 600以上 | 0.0 | 27.4 | 0 | 0.0 | 27.4 | 0 | 0.0 | 27.4 | 0 | 0.0 | 13.7 | 0 | 0.0 | 6.9 | 0 | | | | 0.0 | 6.9 | 0 | 0.0 | 6.9 | 0 | | |
| 岩手県立中部病院 | 400以上 | 0.0 | 17.4 | 0 | 0.0 | 17.4 | 0 | 0.0 | 13.0 | 0 | 0.0 | 4.3 | 0 | 0.0 | 4.3 | 0 | | | | 0.0 | 4.3 | 0 | | | | | |
| 大崎市民病院 | 500以上 | 1.2 | 20.0 | 24 | 1.1 | 20.0 | 22 | 1.3 | 20.0 | 26 | 1.0 | 15.0 | 15 | 1.0 | 5.0 | 5 | 1.2 | 5.0 | 6 | 1.6 | 5.0 | 8 | 0.2 | 5.0 | 1 | | |
| 栗原市立栗原中央病院 | 300以上 | 0.0 | 12.5 | 0 | 0.1 | 12.5 | 1 | 0.0 | 12.5 | 0 | 0.0 | 9.4 | 0 | 0.0 | 3.1 | 0 | 0.0 | 3.1 | 0 | 0.0 | 3.1 | 0 | 0.0 | 3.1 | 0 | | |
| みやぎ県南中核病院 | 300以上 | 0.0 | 6.2 | 0 | 0.0 | 9.3 | 0 | | | | 0.0 | 9.3 | 0 | | | | 0.0 | 3.1 | 0 | 0.0 | 3.1 | 0 | 0.0 | 3.1 | 0 | | |
| 秋田県立リハビリテーション・精神医療センター | 300以上 | * | 3.8 | 12.0 | 45 | 0.0 | 12.0 | 0 | 0.1 | 9.0 | 1 | | | | | | | | | | | | | | | | |
| 市立秋田総合病院 | 300以上 | 1.8 | 17.0 | 31 | 1.6 | 15.8 | 26 | 1.9 | 15.8 | 30 | 1.0 | 11.9 | 12 | 1.8 | 4.0 | 7 | 1.3 | 4.0 | 5 | 0.5 | 4.0 | 2 | 1.3 | 4.0 | 5 | | |
| 大館市立総合病院 | 400以上 | 0.8 | 17.7 | 15 | 0.2 | 17.7 | 4 | 0.6 | 17.7 | 10 | 0.8 | 13.3 | 11 | 1.1 | 4.4 | 5 | 1.4 | 4.4 | 6 | 0.5 | 4.4 | 2 | 0.7 | 4.4 | 3 | | |
| 市立横手病院 | 200以上 | 1.7 | 9.2 | 16 | 2.6 | 9.2 | 24 | 1.2 | 9.2 | 11 | 1.0 | 6.9 | 7 | 1.3 | 2.3 | 3 | 0.0 | 2.3 | 0 | 1.3 | 2.3 | 3 | 1.7 | 2.3 | 4 | | |
| 市立大森病院 | 199以下 | 0.3 | 6.0 | 2 | | | | | | | | | | | | | | | | | | | | | | | |
| 山形県立中央病院 | 600以上 | 0.0 | 18.3 | 0 | 0.0 | 6.1 | 0 | 0.0 | 6.1 | 0 | | | | | | | | | | | | | | | | | |
| 寒河江市立病院 | 199以下 | 0.5 | 3.9 | 2 | 0.8 | 3.9 | 3 | 0.0 | 3.9 | 0 | | | | 0.0 | 1.0 | 0 | | | | | | | | | | | |
| 山形市立病院済生館 | 500以上 | 3.1 | 21.1 | 66 | 2.0 | 21.1 | 42 | 1.7 | 21.1 | 36 | 1.6 | 10.6 | 17 | 1.3 | 5.3 | 7 | 0.9 | 5.3 | 5 | 2.3 | 5.3 | 12 | | | | | |
| 公立岩瀬病院 | 200以上 | 0.1 | 11.2 | 1 | 0.5 | 11.2 | 6 | 0.4 | 11.2 | 4 | 0.7 | 8.4 | 6 | 0.4 | 2.8 | 1 | 0.7 | 2.8 | 2 | 0.7 | 2.8 | 2 | 0.7 | 2.8 | 2 | | |
| 公立藤田総合病院 | 300以上 | 0.0 | 12.4 | 0 | 0.0 | 12.4 | 0 | 0.0 | 12.4 | 0 | 0.0 | 9.3 | 0 | 0.0 | 3.1 | 0 | 0.0 | 3.1 | 0 | 0.0 | 3.1 | 0 | 0.0 | 3.1 | 0 | | |
| 茨城県立中央病院 | 500以上 | 0.8 | 20.0 | 16 | 1.2 | 20.0 | 24 | 1.1 | 20.0 | 22 | 0.8 | 15.0 | 12 | 1.0 | 5.0 | 5 | 1.2 | 5.0 | 6 | 1.0 | 5.0 | 5 | 0.2 | 5.0 | 1 | | |
| 北茨城市立病院 | 199以下 | 0.0 | 5.5 | 0 | 0.0 | 7.3 | 0 | 0.0 | 7.3 | 0 | 0.0 | 5.5 | 0 | 0.0 | 1.8 | 0 | 0.0 | 1.8 | 0 | 0.0 | 1.8 | 0 | 0.0 | 1.8 | 0 | | |
| 新小山市立病院 | 300以上 | | | | 0.1 | 12.0 | 1 | 0.7 | 9.0 | 6 | 0.0 | 3.0 | 0 | 1.0 | 3.0 | 3 | 0.7 | 3.0 | 2 | 0.3 | 3.0 | 1 | 0.3 | 3.0 | 1 | | |
| 桐生厚生総合病院 | 400以上 | 0.2 | 17.3 | 4 | 0.1 | 17.1 | 2 | 0.5 | 17.0 | 8 | 0.1 | 12.5 | 1 | 0.9 | 4.2 | 4 | 0.0 | 4.2 | 0 | 0.2 | 4.2 | 1 | 0.0 | 4.0 | 0 | | |
| 公立富岡総合病院 | 300以上 | 0.2 | 13.3 | 3 | 0.1 | 13.2 | 1 | 0.9 | 12.7 | 11 | 0.0 | 9.2 | 0 | 0.7 | 3.1 | 2 | 0.0 | 3.1 | 0 | 0.0 | 3.1 | 0 | 0.0 | 3.1 | 0 | | |
| さいたま市立病院 | 600以上 | 4.4 | 25.5 | 111 | 5.3 | 25.5 | 136 | 5.0 | 25.5 | 128 | 5.7 | 19.1 | 109 | 5.2 | 6.4 | 33 | 5.0 | 6.4 | 32 | 5.3 | 6.4 | 34 | 6.8 | 6.4 | 43 | | |
| 川口市立医療センター | 500以上 | 0.1 | 21.6 | 2 | 0.6 | 20.4 | 12 | 0.2 | 20.4 | 5 | 0.2 | 15.3 | 3 | 0.0 | 5.1 | 0 | 0.2 | 5.1 | 1 | 0.4 | 5.1 | 2 | 0.0 | 5.1 | 0 | | |
| 千葉市立海浜病院 | 200以上 | 0.0 | 11.7 | 0 | | | | 0.0 | 11.7 | 0 | * | 550.4 | 8.8 | 4838 | 0.0 | 2.9 | 0 | 0.0 | 2.9 | 0 | 0.0 | 2.9 | 0 | * | 1651.2 | 2.9 | 4838 |
| 船橋市立医療センター | 400以上 | 1.2 | 18.0 | 22 | 1.3 | 18.0 | 24 | 1.2 | 18.0 | 21 | 1.3 | 13.5 | 17 | 1.3 | 4.5 | 6 | 0.7 | 4.5 | 3 | 2.0 | 4.5 | 9 | 1.1 | 4.5 | 5 | | |
| 松戸市立総合医療センター | 300以上 | 0.1 | 18.0 | 1 | 0.1 | 24.0 | 3 | 0.1 | 18.0 | 1 | 0.2 | 6.0 | 1 | | | | 0.2 | 6.0 | 1 | | | | | | | | |
| 国保旭中央病院 | 600以上 | 0.5 | 39.6 | 18 | 0.7 | 39.6 | 29 | 0.8 | 39.6 | 30 | 0.6 | 29.7 | 17 | 0.9 | 9.9 | 9 | 0.4 | 9.9 | 4 | 0.8 | 9.9 | 8 | 0.5 | 9.9 | 5 | | |
| 君津中央病院 | 600以上 | 0.4 | 26.4 | 11 | 0.6 | 19.8 | 12 | 0.5 | 6.6 | 3 | 0.6 | 6.6 | 4 | 0.5 | 6.6 | 3 | 0.6 | 6.6 | 4 | 0.6 | 6.6 | 4 | 0.6 | 6.6 | 4 | | |
| 東京都健康長寿医療センター | 500以上 | 0.4 | 22.0 | 9 | 0.2 | 22.0 | 4 | 0.4 | 22.0 | 9 | 0.1 | 16.5 | 1 | 0.4 | 5.5 | 2 | 0.0 | 5.5 | 0 | 0.0 | 5.5 | 0 | 0.2 | 5.5 | 1 | | |
| 市立青梅総合医療センター | 500以上 | 3.8 | 21.2 | 81 | 3.9 | 21.1 | 82 | 4.6 | 15.6 | 72 | 6.8 | 15.2 | 103 | 6.3 | 5.2 | 33 | 6.3 | 5.2 | 33 | 8.6 | 5.0 | 43 | 5.4 | 5.0 | 27 | | |
| 町田市民病院 | 400以上 | 0.9 | 17.9 | 16 | 1.6 | 8.9 | 14 | * | 1.0 | 17.6 | 18 | 1.1 | 13.2 | 15 | 0.7 | 4.4 | 3 | 0.9 | 4.4 | 4 | 0.9 | 4.4 | 4 | 1.6 | 4.4 | 7 | |
| 公立昭和病院 | 400以上 | 0.3 | 19.4 | 6 | 0.5 | 14.6 | 8 | 0.6 | 19.4 | 12 | 0.6 | 14.6 | 9 | 1.0 | 4.9 | 5 | 0.0 | 4.9 | 0 | 1.2 | 4.9 | 6 | 0.6 | 4.9 | 3 | | |
| 川崎市立多摩病院 | 300以上 | 0.0 | 15.0 | 0 | 0.0 | 15.0 | 0 | 0.0 | 15.0 | 0 | 0.0 | 7.5 | 0 | 0.0 | 3.8 | 0 | 0.0 | 3.8 | 0 | | | | 0.0 | 3.8 | 0 | | |
| 茅ヶ崎市立病院 | 400以上 | | | | | | | 0.0 | 12.0 | 0 | | | | 0.0 | 4.0 | 0 | 0.0 | 4.0 | 0 | 0.0 | 4.0 | 0 | 0.0 | 4.0 | 0 | | |
| 藤沢市民病院 | 500以上 | 0.2 | 21.4 | 5 | 0.1 | 16.1 | 2 | 0.0 | 16.1 | 0 | 0.0 | 10.7 | 0 | 0.0 | 5.4 | 0 | 0.0 | 5.4 | 0 | 0.0 | 5.4 | 0 | 0.0 | 5.4 | 0 | | |
| 横須賀市立総合医療センター | 400以上 | 0.4 | 16.7 | 7 | 0.2 | 16.7 | 4 | 0.6 | 17.0 | 11 | 0.8 | 13.5 | 11 | 0.9 | 4.5 | 4 | 1.1 | 4.5 | 5 | 0.9 | 4.5 | 4 | 0.4 | 4.5 | 2 | | |
| 神奈川リハビリテーション病院 | 300以上 | 0.0 | 13.0 | 0 | 3.9 | 9.7 | 38 | 0.0 | 9.7 | 0 | 0.0 | 9.7 | 0 | 0.0 | 3.2 | 0 | 0.0 | 3.2 | 0 | 0.0 | 3.2 | 0 | 0.0 | 3.2 | 0 | | |
| 静岡県立総合病院 | 600以上 | 0.8 | 28.5 | 23 | 1.1 | 28.7 | 31 | 1.8 | 28.7 | 52 | 1.2 | 21.5 | 26 | 1.4 | 7.2 | 10 | 1.0 | 7.2 | 7 | 1.1 | 7.2 | 8 | 1.5 | 7.2 | 11 | | |
| 静岡市立静岡病院 | 500以上 | 2.7 | 20.2 | 54 | 0.5 | 20.2 | 10 | 0.7 | 15.2 | 11 | 0.8 | 15.2 | 12 | 1.2 | 5.1 | 6 | 1.2 | 5.1 | 6 | 0.2 | 5.1 | 1 | 1.0 | 5.1 | 5 | | |
| 伊東市民病院 | 200以上 | | | | 0.0 | 7.5 | 0 | 0.0 | 2.5 | 0 | | | | | | | | | | | | | | | | | |
| 磐田市立総合病院 | 500以上 | 2.0 | 20.0 | 39 | 4.3 | 20.0 | 86 | 0.9 | 20.0 | 18 | 4.6 | 5.0 | 23 | 0.8 | 5.0 | 4 | 4.6 | 5.0 | 23 | | | | | | | | |
| 菊川市立総合病院 | 200以上 | 0.3 | 10.4 | 3 | 1.1 | 10.4 | 11 | 0.6 | 10.4 | 6 | 0.8 | 7.7 | 6 | 0.8 | 2.6 | 2 | 1.2 | 2.6 | 3 | 0.8 | 2.6 | 2 | 0.4 | 2.6 | 1 | | |
| 中東遠総合医療センター | 500以上 | 0.9 | 20.0 | 17 | 1.1 | 20.0 | 22 | 0.5 | 20.0 | 9 | 0.9 | 10.0 | 9 | 0.0 | 5.0 | 0 | 0.0 | 5.0 | 0 | 1.0 | 5.0 | 5 | | | | | |
| 新潟県立加茂病院 | 199以下 | | | | | | | | | | | | | | | | | | | | | | | | | | |

医療の質・医療安全指標の評価・公表等推進事業

一般21

精神科病院入院からの身体疾患受入れ頻度
(空白):該当なし、有効な登録数値なし、結果数値表示対象外

(*)全体集計より除外

| 病院名 | 許可病床数 | 2022年度 | | | 2023年度 | | | 2024年度 | | | 2025年度 | | | 2025年1-3月 | | | 4-6月 | | | 7-9月 | | | 10-12月 | | |
|--------------------|-------|--------|------|-----|--------|------|----|--------|-------|-----|--------|------|-----|-----------|------|-----|-------|------|----|-------|------|------|--------|------|----|
| | | * 指標値 | 分母 | 分子 | * 指標値 | 分母 | 分子 | * 指標値 | 分母 | 分子 | * 指標値 | 分母 | 分子 | * 指標値 | 分母 | 分子 | * 指標値 | 分母 | 分子 | * 指標値 | 分母 | 分子 | * 指標値 | 分母 | 分子 |
| 村田玄白記念公立小浜病院 | 400以上 | 1.4 | 18.2 | 26 | 1.3 | 18.2 | 24 | 1.8 | 18.2 | 32 | 1.5 | 13.7 | 20 | 2.4 | 4.6 | 11 | 1.1 | 4.6 | 5 | 0.9 | 4.6 | 4 | 2.4 | 4.6 | 11 |
| 長野県立木曾病院 | 199以下 | 0.0 | 7.9 | 0 | 0.0 | 7.9 | 0 | 0.0 | 4.5 | 0 | 0.0 | 3.0 | 0 | | | | 0.0 | 1.5 | 0 | | | | 0.0 | 1.5 | 0 |
| 長野県立こども病院 | 199以下 | | | | | | | | | | 0.0 | 1.5 | 0 | | | | | | | 0.0 | 1.5 | 0 | | | |
| 長野県立信州医療センター | 200以上 | 0.0 | 9.6 | 0 | 0.0 | 12.8 | 0 | 0.0 | 11.9 | 0 | 0.0 | 8.7 | 0 | 0.0 | 3.2 | 0 | 0.0 | 2.9 | 0 | 0.0 | 2.9 | 0 | 0.0 | 2.9 | 0 |
| 飯田市立病院 | 400以上 | 0.0 | 12.2 | 0 | 0.0 | 4.1 | 0 | 0.0 | 8.1 | 0 | | | | | | | | | | | | | | | |
| 市立大町総合病院 | 199以下 | | | | 0.0 | 8.0 | 0 | 0.0 | 8.0 | 0 | 0.0 | 6.0 | 0 | 0.0 | 2.0 | 0 | 0.0 | 2.0 | 0 | 0.0 | 2.0 | 0 | 0.0 | 2.0 | 0 |
| 岡谷市民病院 | 200以上 | 0.1 | 11.8 | 1 | 0.0 | 11.8 | 0 | 0.2 | 11.8 | 2 | 0.0 | 8.9 | 0 | 0.0 | 3.0 | 0 | 0.0 | 3.0 | 0 | 0.0 | 3.0 | 0 | 0.0 | 3.0 | 0 |
| 佐久市立国保浅間総合病院 | 200以上 | | | | 0.2 | 5.6 | 1 | | | | | | | | | | | | | | | | | | |
| 長野市民病院 | 400以上 | 0.0 | 12.0 | 0 | 0.0 | 12.0 | 0 | | | | | | | | | | | | | | | | | | |
| 松本市立病院 | 199以下 | 0.6 | 8.0 | 5 | 1.3 | 8.0 | 10 | 0.0 | 4.0 | 0 | | | | 0.0 | 2.0 | 0 | | | | | | | | | |
| 伊那中央病院 | 300以上 | 0.6 | 15.8 | 9 | 0.6 | 15.8 | 10 | | | | | | | | | | | | | | | | | | |
| 国保依田窪病院 | 199以下 | 0.0 | 4.2 | 0 | 0.0 | 5.6 | 0 | 0.0 | 5.6 | 0 | 0.0 | 4.1 | 0 | 0.0 | 1.4 | 0 | 0.0 | 1.4 | 0 | 0.0 | 1.4 | 0 | 0.0 | 1.4 | 0 |
| 岐阜県総合医療センター | 600以上 | 0.0 | 24.8 | 1 | 0.0 | 24.8 | 0 | 0.2 | 24.8 | 5 | 0.2 | 18.6 | 3 | 0.0 | 6.2 | 0 | 0.0 | 6.2 | 0 | 0.2 | 6.2 | 1 | 0.3 | 6.2 | 2 |
| 大垣市民病院 | 600以上 | 0.7 | 35.3 | 23 | 0.9 | 32.7 | 29 | 0.6 | 32.7 | 19 | 0.7 | 24.5 | 18 | 0.4 | 8.2 | 3 | 1.0 | 8.2 | 8 | 0.4 | 8.2 | 3 | 0.9 | 8.2 | 7 |
| 岐阜市民病院 | 500以上 | 1.5 | 22.6 | 35 | 0.7 | 22.6 | 15 | 1.5 | 22.6 | 34 | 0.4 | 11.2 | 4 | 0.7 | 5.7 | 4 | 0.7 | 5.7 | 4 | | | | 0.0 | 5.6 | 0 |
| 総合病院中津川市民病院 | 300以上 | 0.0 | 14.4 | 0 | 0.0 | 10.8 | 0 | | | | | | | | | | | | | | | | | | |
| 春日井市民病院 | 500以上 | 1.1 | 22.3 | 25 | 1.1 | 16.7 | 19 | 1.7 | 22.3 | 37 | 0.7 | 11.2 | 8 | 1.6 | 5.6 | 9 | | | | 1.4 | 5.6 | 8 | 0.0 | 5.6 | 0 |
| 小牧市民病院 | 500以上 | 0.3 | 20.8 | 6 | 0.2 | 20.8 | 4 | 0.6 | 15.6 | 10 | 0.1 | 15.6 | 2 | 0.6 | 5.2 | 3 | 0.2 | 5.2 | 1 | 0.2 | 5.2 | 1 | 0.0 | 5.2 | 0 |
| 津島市民病院 | 300以上 | 0.0 | 14.1 | 0 | 0.4 | 14.1 | 5 | 0.8 | 14.1 | 11 | 0.2 | 10.6 | 2 | 0.3 | 3.5 | 1 | 0.0 | 3.5 | 0 | 0.3 | 3.5 | 1 | 0.3 | 3.5 | 1 |
| 豊橋市民病院 | 600以上 | 1.2 | 32.0 | 39 | 1.3 | 32.0 | 40 | 1.5 | 32.0 | 49 | 1.7 | 24.0 | 40 | 1.8 | 8.0 | 14 | 2.0 | 8.0 | 16 | 1.1 | 8.0 | 9 | 1.9 | 8.0 | 15 |
| 西尾市民病院 | 300以上 | 0.3 | 14.9 | 5 | 0.9 | 12.8 | 11 | 0.6 | 12.8 | 8 | 0.5 | 9.6 | 5 | 0.9 | 3.2 | 3 | 0.6 | 3.2 | 2 | 0.6 | 3.2 | 2 | 0.3 | 3.2 | 1 |
| 碧南市民病院 | 200以上 | | | | 0.0 | 10.2 | 0 | 0.0 | 7.7 | 0 | 0.0 | 5.1 | 0 | | | | 0.0 | 2.6 | 0 | 0.0 | 2.6 | 0 | | | |
| 公立西知多総合病院 | 400以上 | 0.1 | 18.7 | 2 | 0.3 | 18.7 | 5 | 0.9 | 18.7 | 17 | 1.0 | 14.0 | 14 | 0.2 | 4.7 | 1 | 0.4 | 4.7 | 2 | 1.5 | 4.7 | 7 | 1.1 | 4.7 | 5 |
| 公立陶生病院 | 600以上 | 0.1 | 25.3 | 2 | 0.2 | 25.3 | 4 | 0.0 | 25.3 | 1 | 0.1 | 19.0 | 2 | 0.0 | 6.3 | 0 | 0.3 | 6.3 | 2 | 0.0 | 6.3 | 0 | 0.0 | 6.3 | 0 |
| 松阪市民病院 | 300以上 | 1.7 | 13.1 | 22 | 2.0 | 13.1 | 26 | 3.7 | 9.8 | 36 | 2.2 | 9.8 | 22 | 0.6 | 3.3 | 2 | 3.0 | 3.3 | 10 | 3.0 | 3.3 | 10 | 3.0 | 3.3 | 10 |
| 市立長浜病院 | 500以上 | 0.0 | 22.6 | 1 | 0.0 | 22.6 | 1 | 0.0 | 22.6 | 0 | 0.0 | 16.7 | 0 | 0.0 | 5.7 | 0 | 0.0 | 5.7 | 0 | 0.0 | 5.7 | 0 | 0.0 | 5.4 | 0 |
| 公立甲賀病院 | 400以上 | 1.6 | 16.6 | 26 | 3.7 | 16.5 | 61 | 2.8 | 16.5 | 47 | 2.7 | 12.4 | 34 | 1.9 | 4.1 | 8 | 3.1 | 4.1 | 13 | 2.9 | 4.1 | 12 | 2.2 | 4.1 | 9 |
| 高島市民病院 | 200以上 | | | | | | | 0.0 | 2.1 | 0 | | | | | | | | | | | | | 0.0 | 2.1 | 0 |
| 京都市立病院 | 500以上 | 19.0 | 5.5 | 104 | | | | | | | | | | | | | | | | | | | | | |
| 京丹後市立弥栄病院 | 199以下 | 0.0 | 8.0 | 0 | | | | | | | | | | | | | | | | | | | | | |
| 大阪急性期・総合医療センター | 600以上 | 0.1 | 17.3 | 2 | 0.4 | 34.6 | 13 | 0.4 | 26.0 | 10 | 0.4 | 26.0 | 10 | | | | 0.6 | 8.7 | 5 | 0.1 | 8.7 | 1 | 0.5 | 8.7 | 4 |
| 大阪府立十三市民病院 | 200以上 | 0.0 | 10.5 | 0 | 0.1 | 10.5 | 1 | 0.1 | 10.5 | 1 | 0.0 | 7.9 | 0 | 0.0 | 2.6 | 0 | 0.0 | 2.6 | 0 | 0.0 | 2.6 | 0 | 0.0 | 2.6 | 0 |
| 大阪府立総合医療センター | 600以上 | 2.1 | 42.5 | 89 | 2.0 | 42.5 | 84 | 1.3 | 42.5 | 54 | 1.7 | 31.9 | 54 | 1.1 | 10.6 | 12 | 2.2 | 10.6 | 23 | 1.0 | 10.6 | 11 | 1.9 | 10.6 | 20 |
| 市立池田病院 | 300以上 | 0.0 | 14.6 | 0 | 0.0 | 14.6 | 0 | 0.0 | 14.6 | 0 | 0.0 | 10.9 | 0 | 0.0 | 3.6 | 0 | 0.0 | 3.6 | 0 | 0.0 | 3.6 | 0 | 0.0 | 3.6 | 0 |
| 堺市立総合医療センター | 400以上 | 0.6 | 19.5 | 11 | 0.6 | 19.5 | 12 | 0.6 | 14.6 | 9 | | | | | | | | | | | | | | | |
| 市立東大阪医療センター | 500以上 | 0.0 | 20.8 | 0 | 0.0 | 20.8 | 0 | 0.0 | 20.8 | 0 | 0.0 | 5.2 | 0 | 0.0 | 5.2 | 0 | 0.0 | 5.2 | 0 | | | | | | |
| 箕面市立病院 | 300以上 | 0.7 | 12.7 | 9 | 1.0 | 12.7 | 13 | 0.9 | 12.7 | 11 | 1.7 | 9.5 | 16 | 0.6 | 3.2 | 2 | 0.9 | 3.2 | 3 | 1.9 | 3.2 | 6 | 2.2 | 3.2 | 7 |
| 兵庫県立淡路医療センター | 400以上 | 1.5 | 17.6 | 27 | 1.4 | 17.6 | 24 | 2.0 | 17.6 | 36 | 1.8 | 8.8 | 16 | 0.0 | 4.4 | 0 | | | | 2.0 | 4.4 | 9 | 1.6 | 4.4 | 7 |
| 兵庫県立加古川医療センター | 300以上 | | | | 0.4 | 14.1 | 5 | 0.4 | 7.1 | 3 | 0.3 | 3.5 | 1 | 0.8 | 3.5 | 3 | 0.0 | 3.5 | 0 | 0.0 | 3.5 | 0 | | | |
| 神戸市立医療センター中央市民病院 | 600以上 | 1.4 | 30.7 | 44 | 2.9 | 30.7 | 90 | 3.3 | 30.7 | 100 | 3.5 | 23.0 | 81 | 3.3 | 7.7 | 25 | 2.9 | 7.7 | 22 | 4.3 | 7.7 | 33 | 3.4 | 7.7 | 26 |
| 明石市立市民病院 | 300以上 | 1.1 | 13.2 | 14 | 0.7 | 9.9 | 7 | 0.8 | 13.2 | 10 | 0.4 | 9.8 | 4 | 0.3 | 3.3 | 1 | 0.6 | 3.3 | 2 | 0.6 | 3.3 | 2 | 0.0 | 3.2 | 0 |
| 赤穂市民病院 | 300以上 | 1.8 | 14.4 | 26 | 2.2 | 14.4 | 31 | 2.1 | 14.4 | 30 | 1.2 | 10.8 | 13 | 1.9 | 3.6 | 7 | 1.9 | 3.6 | 7 | 1.1 | 3.6 | 4 | 0.6 | 3.6 | 2 |
| 市立芦屋病院 | 199以下 | 0.5 | 8.0 | 4 | 0.1 | 8.0 | 1 | 0.4 | 8.0 | 3 | 0.2 | 6.0 | 1 | 0.0 | 2.0 | 0 | 0.5 | 2.0 | 1 | 0.0 | 2.0 | 0 | 0.0 | 2.0 | 0 |
| 市立伊丹病院 | 400以上 | 1.8 | 16.6 | 29 | 1.9 | 16.6 | 32 | 2.2 | 16.6 | 37 | 1.1 | 12.4 | 14 | 2.7 | 4.1 | 11 | 2.9 | 4.1 | 12 | 0.0 | 4.1 | 0 | 0.5 | 4.1 | 2 |
| 三田市民病院 | 300以上 | 2.3 | 12.0 | 28 | 3.0 | 12.0 | 36 | 6.5 | 12.0 | 78 | 9.2 | 9.0 | 83 | 8.0 | 3.0 | 24 | 8.0 | 3.0 | 24 | 9.7 | 3.0 | 29 | 10.0 | 3.0 | 30 |
| 宝塚市立病院 | 400以上 | | | | 0.0 | 13.1 | 0 | 0.0 | 17.4 | 0 | 0.0 | 13.1 | 0 | 0.0 | 4.4 | 0 | 0.0 | 4.4 | 0 | 0.0 | 4.4 | 0 | 0.0 | 4.4 | 0 |
| 西宮市立中央病院 | 200以上 | 0.2 | 10.3 | 2 | 0.0 | 10.3 | 0 | 0.0 | 10.3 | 0 | 0.0 | 7.7 | 0 | 0.0 | 2.6 | 0 | 0.0 | 2.6 | 0 | 0.0 | 2.6 | 0 | 0.0 | 2.6 | 0 |
| 西脇市立西脇病院 | 300以上 | 1.6 | 12.8 | 20 | 2.4 | 12.8 | 31 | 2.8 | 12.8 | 36 | 2.0 | 9.6 | 19 | 2.5 | 3.2 | 8 | 2.5 | 3.2 | 8 | 2.2 | 3.2 | 7 | 1.3 | 3.2 | 4 |
| 公立豊岡病院組合立豊岡病院 | 500以上 | | | | 0.2 | 15.8 | 3 | | | | | | | | | | 0.2 | 5.3 | 1 | 0.2 | 5.3 | 1 | 0.2 | 5.3 | 1 |
| 北播磨総合医療センター | 400以上 | | | | 2.0 | 13.5 | 27 | 1.9 | 9.0 | 17 | 1.1 | 4.5 | 5 | 2.2 | 4.5 | 10 | | | | | | | | | |
| 奈良県総合医療センター | 500以上 | 1.9 | 21.6 | 42 | 3.2 | 21.6 | 70 | 2.2 | 5.4 | 12 | 3.0 | 5.4 | 16 | 2.2 | 5.4 | 12 | 3.0 | 5.4 | 16 | | | | | | |
| 南奈良総合医療センター | 200以上 | 0.0 | 2.3 | 0 | | | | | | | | | | | | | | | | | | | | | |
| 橋本市立病院 | 300以上 | | | | 0.0 | 9.0 | 0 | * | 483.8 | 6.0 | 2903 | | 0.0 | 3.0 | 0 | 0.0 | 3.0 | 0 | * | 967.7 | 3.0 | 2903 | | | |
| 鳥取県立厚生病院 | 300以上 | 3.8 | 9.1 | 35 | 1.5 | 12.2 | 18 | 1.9 | 12.2 | 23 | 3.0 | 3.0 | 9 | | | | | | | | | | | | |
| 島根県立中央病院 | 500以上 | 0.7 | 22.9 | 15 | 1.0 | 22.7 | 23 | 1.2 | 22.7 | 27 | 1.1 | 16.6 | 18 | 1.2 | 5.7 | 7 | 1.3 | 5.5 | 7 | 0.9 | 5.5 | 5 | 1.1 | 5.5 | 6 |
| 隠岐広域連立立隠岐島前病院 | 199以下 | 0.6 | 1.8 | 1 | 1.7 | 1.8 | 3 | 0.0 | 1.3 | 0 | 0.0 | 0.9 | 0 | 0.0 | 0.4 | 0 | 0.0 | 0.4 | 0 | 0.0 | 0.4 | 0 | 0.0 | 0.4 | 0 |
| 瀬戸内市立瀬戸内市民病院 | 199以下 | 0.0 | 4.4 | 0 | 0.0 | 4.4 | 0 | 0.0 | 4.4 | 0 | 0.0 | 3.3 | 0 | 0.0 | 1.1 | 0 | 0.0 | 1.1 | 0 | 0.0 | 1.1 | 0 | 0.0 | 1.1 | 0 |
| 県立広島病院 | 600以上 | 1.3 | 28.5 | 37 | 2.4 | 28.5 | 69 | 2.7 | 28.5 | 77 | 2.4 | 21.2 | 51 | 2.2 | 7.1 | 16 | 3.1 | 7.1 | 22 | 1.7 | 7.1 | 12 | 2.4 | 7.1 | 17 |
| 広島市立北部医療センター安佐市民病院 | 400以上 | 0.0 | 18.3 | 0 | 0.0 | 17.4 | 0 | 0.0 | 17.4 | 0 | 0.0 | 13.0 | 0 | 0.0 | 4.3 | 0 | 0.0 | 4.3 | 0 | 0.0 | 4.3 | 0 | 0.0 | 4.3 | 0 |
| 広島市立広島市民病院 | 600以上 | 0.4 | 29.7 | 13 | 0.4 | 29.7 | 12 | 0.6 | 29.7 | 17 | 0.1 | 22.3 | 2 | 0.4 | 7.4 | 3 | 0.3 | 7.4 | 2 | 0.0 | 7.4 | 0 | 0.0 | 7.4 | 0 |
| 尾道市立市民病院 | 200以上 | 0.6 | 11.6 | 7 | 1.4 | 11.4 | 16 | 1.7 | 11.3 | 19 | 1.9 | 8.3 | 16 | 1.4 | 2.8 | 4 | 2.5 | 2.8 | 7 | 1.8 | 2.8 | 5 | 1.5 | 2.6 | 4 |
| 福山市立病院 | 500以上 | 1.2 | 20.2 | 25 | 1.0 | 20.2 | 20 | 1.0 | 20.2 | 21 | 1.7 | 15.2 | 26 | 0.6 | 5.1 | 3 | 1.4 | 5.1 | 7 | 1.6 | 5.1 | 8 | 2.2 | 5.1 | 11 |
| 安芸太田病院 | 199以下 | 0.0 | 6.0 | 0 | 0.0 | 4.1 | 0 | 0.0 | 3.8 | 0 | | | | 0.0 | | | | | | | | | | | |

医療の質・医療安全指標の評価・公表等推進事業

一般21

精神科病院入院からの身体疾患受入れ頻度
(空白): 該当なし、有効な登録数値なし、結果数値表示対象外

(*): 全体集計より除外

| 病院名 | 許可病床数 | 2022年度 | | | 2023年度 | | | 2024年度 | | | 2025年度 | | | 2025年1-3月 | | | 4-6月 | | | 7-9月 | | | 10-12月 | | |
|----------------|-------|--------|------|----|--------|------|-----|--------|------|----|---------|------|------|-----------|-----|----|-------|-----|----|----------|-----|------|---------|-----|------|
| | | * 指標値 | 分母 | 分子 | * 指標値 | 分母 | 分子 | * 指標値 | 分母 | 分子 | * 指標値 | 分母 | 分子 | * 指標値 | 分母 | 分子 | * 指標値 | 分母 | 分子 | * 指標値 | 分母 | 分子 | * 指標値 | 分母 | 分子 |
| 坂出市立病院 | 199以下 | 0.0 | 7.8 | 0 | 0.0 | 7.8 | 0 | 0.0 | 7.8 | 0 | | | | 0.0 | 1.9 | 0 | | | | | | | | | |
| 高松市立みんなの病院 | 300以上 | 6.6 | 12.2 | 81 | 4.8 | 12.2 | 59 | 5.5 | 12.2 | 67 | 5.0 | 9.2 | 46 | 6.2 | 3.1 | 19 | 5.2 | 3.1 | 16 | 4.9 | 3.1 | 15 | 4.9 | 3.1 | 15 |
| さぬき市民病院 | 199以下 | 0.4 | 7.2 | 3 | 0.0 | 7.2 | 0 | 0.8 | 7.2 | 6 | 1.3 | 5.4 | 7 | 0.6 | 1.8 | 1 | 2.2 | 1.8 | 4 | 1.1 | 1.8 | 2 | 0.6 | 1.8 | 1 |
| 三豊総合病院 | 400以上 | 0.0 | 4.6 | 0 | | | | | | | | | | | | | | | | | | | | | |
| 愛媛県立中央病院 | 600以上 | 0.6 | 33.1 | 21 | 0.7 | 33.1 | 23 | 0.7 | 33.1 | 22 | 0.6 | 24.8 | 14 | 0.7 | 8.3 | 6 | 0.2 | 8.3 | 2 | 1.0 | 8.3 | 8 | 0.5 | 8.3 | 4 |
| 市立八幡浜総合病院 | 200以上 | | | | | | | 0.1 | 7.7 | 1 | | | | 0.4 | 2.6 | 1 | | | | | | | | | |
| 西予市立野村病院 | 199以下 | 0.0 | 2.4 | 0 | 0.0 | 2.4 | 0 | 0.0 | 1.8 | 0 | | | | | | | | | | | | | | | |
| 大牟田市立病院 | 300以上 | 0.0 | 12.8 | 0 | 0.0 | 12.8 | 0 | 0.0 | 12.8 | 0 | | | | 0.0 | 3.2 | 0 | | | | | | | | | |
| 田川市立病院 | 300以上 | 2.1 | 10.3 | 22 | 2.6 | 12.5 | 33 | 4.6 | 12.5 | 57 | 2.7 | 9.4 | 25 | 1.9 | 3.1 | 6 | 3.5 | 3.1 | 11 | 1.6 | 3.1 | 5 | 2.9 | 3.1 | 9 |
| 筑後市立病院 | 199以下 | 0.8 | 9.3 | 7 | 1.6 | 9.3 | 15 | 0.8 | 9.3 | 7 | 1.2 | 6.0 | 7 | 0.4 | 2.3 | 1 | 2.0 | 2.0 | 4 | 1.0 | 2.0 | 2 | 0.5 | 2.0 | 1 |
| 公立八女総合病院 | 300以上 | 1.3 | 12.0 | 15 | 2.3 | 12.0 | 27 | 2.6 | 12.0 | 31 | 2.3 | 9.0 | 21 | 3.0 | 3.0 | 9 | 3.0 | 3.0 | 9 | 1.7 | 3.0 | 5 | 2.3 | 3.0 | 7 |
| 佐賀県医療センター好生館 | 400以上 | 4.1 | 18.0 | 74 | | | | | | | | | | | | | | | | | | | | | |
| 佐世保市総合医療センター | 500以上 | | | | 0.2 | 23.8 | 4 | 0.1 | 23.5 | 3 | 0.1 | 16.9 | 2 | 0.2 | 5.6 | 1 | 0.2 | 5.6 | 1 | 0.2 | 5.6 | 1 | 0.0 | 5.6 | 0 |
| 長崎みなとメディカルセンター | 500以上 | 3.0 | 20.5 | 62 | 2.2 | 20.5 | 46 | 2.6 | 20.5 | 53 | 1.9 | 15.3 | 29 | 2.5 | 5.1 | 13 | 0.0 | 5.1 | 0 | 3.1 | 5.1 | 16 | 2.6 | 5.0 | 13 |
| 長崎県対馬病院 | 200以上 | 0.0 | 11.0 | 0 | 0.0 | 11.0 | 0 | 0.0 | 11.0 | 0 | 0.0 | 4.7 | 0 | 0.0 | 2.8 | 0 | | | | 0.0 | 2.3 | 0 | 0.0 | 2.3 | 0 |
| 荒尾市立有明医療センター | 200以上 | 2.7 | 11.0 | 30 | 2.8 | 11.0 | 31 | 4.0 | 8.2 | 33 | 6.9 | 8.2 | 57 | 4.0 | 2.7 | 11 | 6.6 | 2.7 | 18 | 6.2 | 2.7 | 17 | 8.0 | 2.7 | 22 |
| 球磨郡公立多良木病院 | 199以下 | | | | * 13.0 | 7.3 | 95 | 0.8 | 7.3 | 6 | 0.6 | 5.4 | 3 | 0.5 | 1.8 | 1 | 1.1 | 1.8 | 2 | 0.5 | 1.8 | 1 | 0.0 | 1.7 | 0 |
| 大分県立病院 | 500以上 | 0.0 | 11.7 | 0 | 0.0 | 11.1 | 0 | | | | | | | | | | | | | | | | | | |
| 中津市立中津市民病院 | 200以上 | 2.3 | 10.0 | 23 | 3.7 | 10.0 | 37 | 3.0 | 10.0 | 30 | * 548.7 | 7.5 | 4115 | 2.0 | 2.5 | 5 | 3.2 | 2.5 | 8 | * 1634.8 | 2.5 | 4087 | 8.0 | 2.5 | 20 |
| 宮崎県立宮崎病院 | 500以上 | 6.1 | 15.1 | 92 | 5.0 | 20.1 | 101 | 3.0 | 20.1 | 60 | 4.5 | 15.1 | 68 | 1.4 | 5.0 | 7 | 2.8 | 5.0 | 14 | 5.4 | 5.0 | 27 | 5.4 | 5.0 | 27 |
| 沖縄県立中部病院 | 500以上 | | | | * 17.8 | 11.2 | 199 | | | | * 912.2 | 5.6 | 5099 | | | | | | | | | | * 912.2 | 5.6 | 5099 |
| 沖縄県立宮古病院 | 200以上 | 0.1 | 11.1 | 1 | 0.5 | 11.1 | 5 | 1.4 | 2.8 | 4 | | | | | | | | | | | | | | | |