

## 一般20

## 大腿骨地域連携パスの使用率

大腿骨頸部骨折「地域連携診療計画管理料」症例数 大腿骨地域連携パスの使用率= ----- 大腿骨頸部骨折【大腿骨頸部骨折骨接合術、大腿骨頸部骨折人工骨頭置換術等を実施】退院症例数
---

大腿骨地域連携パスの使用率とは 脚の付け根の骨折(大腿骨頸部骨折)などでは、手術後にリハビリテーションをさらに行うため、専門病院等に転院することがあります。手術担当病院と受け入れ病院があらかじめ計画を共有した上で個々の患者さんの診療計画を作成することを地域連携パスといいます。骨折手術をした患者さんに対し、地域連携パスが適応された割合を表しています。

指標の説明 近隣にリハビリテーションを専門に行っている病院があり、連携が強化されている場合は率が高くなります。手術を担当した病院が、リハビリテーション終了まで一貫して診療を行っている病院の場合には指標値がゼロ、または、率が低くなります。

計算について	参考としたガイドライン等	なし
	データ除外	なし
	補正などの計算方法	なし
	データ基準日	2026年1月25日

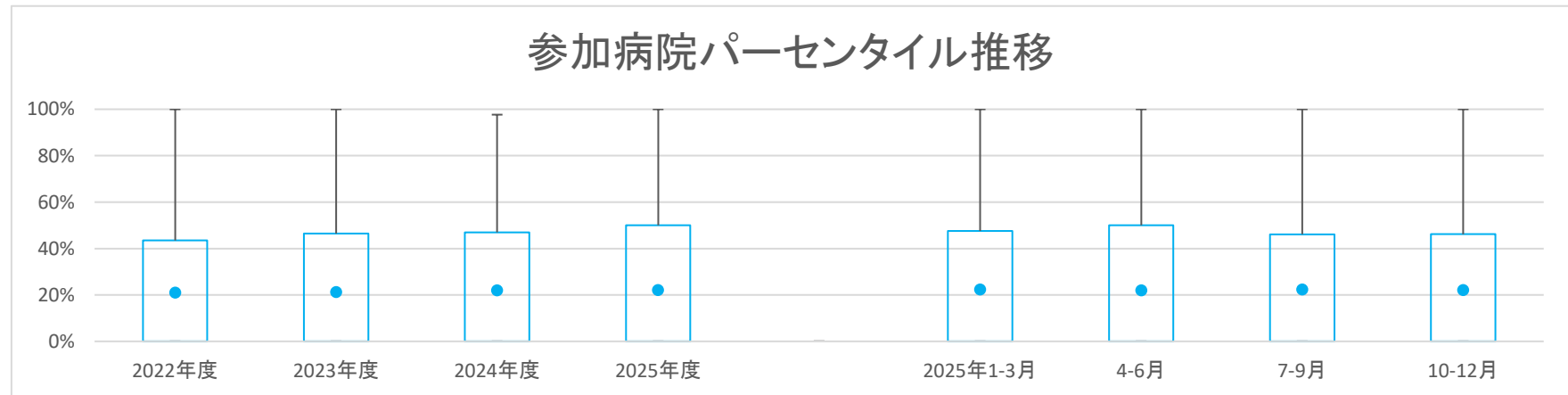
医療の質・医療安全指標の評価・公表等推進事業

一般20

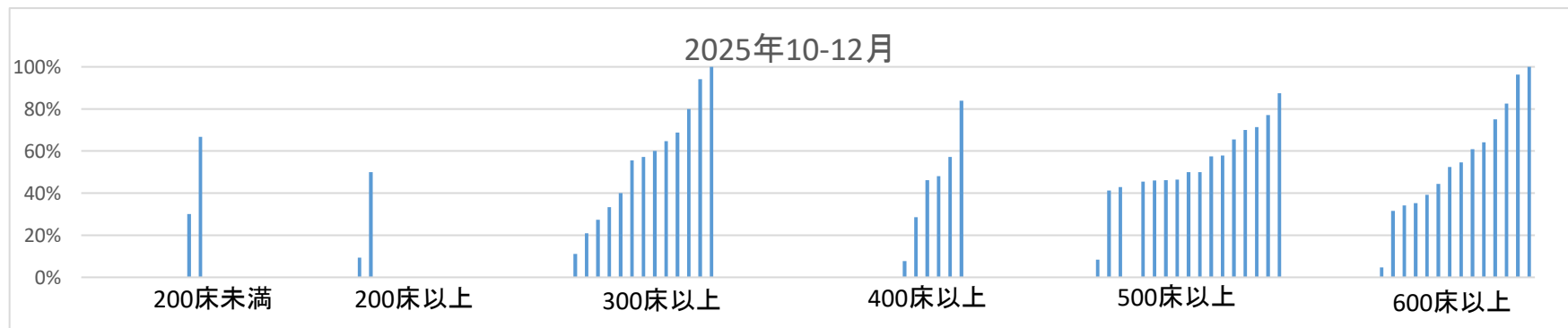
大腿骨地域連携パスの使用率

データのまとめ	対象病院群 調査期間	精神科標榜なし、総合病院精神科無床、総合病院精神科有床							
		2022年度	2023年度	2024年度	2025年度	2025年1-3月	4-6月	7-9月	10-12月
	データ登録病院数	141	147	153	140	139	135	131	126
	分母合計	7538	7963	8386	5781	2262	2023	1747	2037
	75パーセンタイル	43.5%	46.5%	47.0%	50.0%	47.6%	50.0%	46.1%	46.2%
	中央値	0.0%	0.0%	0.0%	0.0%	0.0%	0.0%	0.0%	0.0%
	25パーセンタイル	0.0%	0.0%	0.0%	0.0%	0.0%	0.0%	0.0%	0.0%
	平均値	21.0%	21.3%	22.0%	22.0%	22.3%	22.0%	22.4%	22.1%
	平均値(0を除く)	43.6%	46.7%	46.1%	50.6%	52.6%	53.0%	53.2%	52.4%

【時系列】●は平均値、他は上方から最大値、75パーセンタイル値、中央値、25パーセンタイル値、最小値 (2014年7月開始)



【直近データ分布】



医療の質・医療安全指標の評価・公表等推進事業

一般20

大腿骨地域連携バスの利用率

(空白): 該当なし、有効な登録数値なし、結果数値表示対象外

(\*): 全体集計より除外

病院名	2022年度			2023年度			2024年度			2025年度			2025年1-3月			4-6月			7-9月			10-12月			
	許可病床数*	指標値	分子	指標値	分子	指標値	分子	指標値	分子	指標値	分子	指標値	分子	指標値	分子	指標値	分子	指標値	分子	指標値	分子	指標値	分子		
市立札幌病院	600以上			0.0%	17	0	0.0%	25	0	0.0%	16	0		0.0%	8	0	0.0%	2	0	0.0%	4	0	0.0%	10	0
小樽市立病院	300以上	0.0%	44	0	0.0%	45	0	0.0%	41	0	0.0%	26	0	0.0%	13	0	0.0%	10	0	0.0%	6	0	0.0%	10	0
市立釧路総合病院	500以上	60.0%	50	30	21.7%	46	10	50.0%	54	27	60.0%	10	6							60.0%	10	6			
砂川市立病院	400以上	0.0%	51	0	0.0%	47	0	0.0%	41	0	0.0%	27	0	0.0%	11	0				0.0%	21	0	0.0%	6	0
市立千歳市民病院	199以下	50.0%	20	10	40.5%	37	15	53.6%	28	15	45.2%	31	14	60.0%	10	6	61.5%	13	8	37.5%	8	3	30.0%	10	3
苫小牧市立病院	300以上				50.0%	8	4	15.4%	13	2	50.0%	18	9	11.1%	9	1	42.9%	7	3	50.0%	2	1	55.6%	9	5
名寄市立総合病院	300以上	0.0%	39	0	0.0%	31	0	28.6%	84	24	26.3%	99	26	25.0%	16	4	28.6%	35	10	33.3%	21	7	20.9%	43	9
青森県立中央病院	500以上	76.6%	64	49	66.0%	50	33	71.9%	57	41	71.4%	49	35	57.1%	14	8	80.0%	20	16	80.0%	10	8	57.9%	19	11
青森市民病院	300以上	74.2%	66	49	90.9%	77	70	88.6%	88	78	86.4%	44	38	88.9%	36	32	81.3%	16	13	94.4%	18	17	80.0%	10	8
つがる総合病院	400以上	0.0%	41	0	0.0%	46	0	0.0%	52	0	0.0%	40	0	0.0%	13	0				0.0%	27	0	0.0%	13	0
十和田市立中央病院	300以上	0.0%	29	0	0.0%	33	0	0.0%	28	0	0.0%	15	0	0.0%	7	0	0.0%	6	0	0.0%	4	0	0.0%	5	0
八戸市立市民病院	600以上	57.1%	35	20	42.6%	54	23	27.3%	55	15	25.6%	39	10	0.0%	13	0	18.2%	11	2	18.2%	11	2	35.3%	17	6
岩手県立胆沢病院	300以上				64.9%	74	48	76.2%	63	48	80.0%	20	16	54.2%	24	13	86.4%	22	19	94.1%	17	16			
岩手県立磐井病院	300以上	29.8%	57	17	28.8%	52	15	46.9%	49	23	48.3%	29	14	71.4%	14	10	57.1%	14	8	40.0%	5	2	40.0%	10	4
岩手県立大船渡病院	400以上	60.5%	43	26	59.5%	42	25	64.6%	48	31	52.4%	21	11	81.3%	16	13	72.7%	11	8	33.3%	3	1	28.6%	7	2
岩手県立久慈病院	200以上	0.0%	23	0	0.0%	20	0	0.0%	18	0	0.0%	18	0	0.0%	7	0	0.0%	5	0	0.0%	6	0	0.0%	7	0
岩手県立中央病院	600以上	62.3%	69	43	60.9%	92	56	10.3%	87	9	0.0%	67	0	0.0%	22	0	0.0%	19	0	0.0%	15	0	0.0%	33	0
岩手県立中部病院	400以上	60.3%	78	47	49.3%	71	35	48.8%	43	21	60.6%	33	20	50.0%	8	4	70.0%	10	7	56.5%	23	13			
大崎市民病院	500以上	79.6%	54	43	72.2%	54	39	84.1%	63	53	82.6%	46	38	77.3%	22	17	75.0%	20	15	90.0%	10	9	87.5%	16	14
栗原市立栗原中央病院	300以上	0.0%	18	0	0.0%	22	0	0.0%	16	0	0.0%	16	0	0.0%	7	0	0.0%	1	0	0.0%	10	0	0.0%	5	0
みやぎ県南中核病院	300以上	0.0%	49	0	0.0%	60	0	0.0%	52	0	0.0%	52	0				0.0%	18	0	0.0%	22	0	0.0%	12	0
市立秋田総合病院	300以上	18.8%	32	6	8.2%	49	4	19.4%	36	7	21.7%	23	5	7.7%	13	1	0.0%	6	0	33.3%	6	2	27.3%	11	3
大館市立総合病院	400以上	0.0%	27	0	0.0%	21	0	0.0%	35	0	0.0%	18	0	0.0%	8	0	0.0%	9	0	0.0%	5	0	0.0%	4	0
市立横手病院	200以上	0.0%	16	0	0.0%	19	0	0.0%	21	0	0.0%	15	0	0.0%	12	0	0.0%	6	0	0.0%	2	0	0.0%	7	0
市立大森病院	199以下	0.0%	8	0																					
山形県立中央病院	600以上	30.0%	10	3	50.0%	16	8	58.3%	24	14				60.0%	10	6									
日本海総合病院	500以上	43.6%	94	41	38.9%	90	35	39.3%	107	42	56.8%	74	42	36.6%	41	15	54.5%	22	12	47.8%	23	11	65.5%	29	19
寒河江市立病院	199以下	0.0%	15	0	0.0%	17	0	0.0%	12	0				0.0%	5	0									
山形市立病院済生館	500以上	47.7%	65	31	52.1%	71	37	50.9%	57	29	56.1%	41	23	50.0%	20	10	50.0%	8	4	66.7%	15	10	50.0%	18	9
公立岩瀬病院	200以上	0.0%	15	0	0.0%	23	0	0.0%	24	0	0.0%	22	0	0.0%	3	0	0.0%	10	0	0.0%	5	0	0.0%	7	0
公立藤田総合病院	300以上	0.0%	27	0	0.0%	32	0	0.0%	31	0	0.0%	21	0	0.0%	6	0	0.0%	8	0	0.0%	7	0	0.0%	6	0
茨城県立中央病院	500以上	13.8%	58	8	22.2%	54	12	38.8%	49	19	29.4%	34	10	36.4%	11	4	11.1%	9	1	25.0%	8	2	41.2%	17	7
新小山市立病院	300以上				0.0%	54	0	0.0%	37	0				0.0%	18	0	0.0%	14	0	0.0%	10	0	0.0%	13	0
相生厚生総合病院	400以上	0.0%	34	0	0.0%	35	0	0.0%	43	0	0.0%	27	0	0.0%	14	0	0.0%	8	0	0.0%	8	0	0.0%	11	0
公立富岡総合病院	300以上	43.6%	55	24	50.0%	78	39	60.9%	69	42	56.9%	51	29	42.1%	19	8	31.3%	16	5	75.0%	20	15	60.0%	15	9
さいたま市立病院	600以上	0.0%	54	0	0.0%	57	0	0.0%	58	0	0.0%	55	0	0.0%	16	0	0.0%	12	0	0.0%	14	0	0.0%	29	0
川口市立医療センター	500以上	0.0%	66	0	0.0%	56	0	0.0%	72	0	0.0%	44	0	0.0%	15	0	0.0%	16	0	0.0%	15	0	0.0%	13	0
千葉市立海浜病院	200以上				0.0%	12	0	0.0%	13	0				0.0%	4	0	0.0%	5	0	0.0%	2	0	0.0%	6	0
船橋市立医療センター	400以上	56.3%	32	18	58.8%	34	20	61.9%	21	13	42.1%	19	8	40.0%	5	2	66.7%	3	2	0.0%	3	0	46.2%	13	6
松戸市立総合医療センター	600以上	0.0%	21	0	0.0%	19	0	0.0%	27	0	0.0%	11	0				0.0%	11	0						
国保旭中央病院	600以上	23.4%	94	22	33.0%	97	32	35.1%	111	39	34.6%	78	27	33.3%	36	12	16.7%	36	6	54.2%	24	13	44.4%	18	8
君津中央病院	600以上				49.1%	53	26	62.5%	48	30	44.4%	9	4	50.0%	16	8	76.2%	21	16	54.5%	11	6			
東京都健康長寿医療センター	500以上	0.0%	31	0	0.0%	42	0	0.0%	23	0	0.0%	22	0	0.0%	6	0	0.0%	9	0	0.0%	8	0	0.0%	5	0
市立青梅総合医療センター	500以上	54.3%	46	25	66.7%	57	38	36.7%	60	22	55.0%	60	33				71.9%	32	23	28.6%	14	4	42.9%	14	6
町田市民病院	400以上	0.0%	38	0	0.0%	49	0	0.0%	61	0	0.0%	49	0	0.0%	13	0	0.0%	22	0	0.0%	12	0	0.0%	15	0
公立昭和病院	400以上	0.0%	40	0	0.0%	17	0	0.0%	31	0	0.0%	21	0	0.0%	4	0	0.0%	5	0	0.0%	12	0	0.0%	4	0
川崎市立川崎病院	600以上	0.0%	47	0	0.0%	29	0	0.0%	28	0	0.0%	35	0				0.0%	19	0	0.0%	7	0	0.0%	9	0
川崎市立多摩病院	300以上	0.0%	46	0	0.0%	57	0	0.0%	42	0	0.0%	23	0	0.0%	7	0	0.0%	12	0				0.0%	11	0
茅ヶ崎市立病院	400以上	0.0%	90	0	0.0%	77	0	0.0%	64	0	0.0%	85	0	0.0%	30	0	0.0%	23	0	0.0%	25	0	0.0%	37	0
藤沢市民病院	500以上	5.9%	101	6	3.1%	127	4	0.0%	107	0	0.0%	64	0	0.0%	24	0	0.0%	19	0	0.0%	21	0	0.0%	24	0
横須賀市立総合医療センター	400以上	0.0%	57	0	0.0%	61	0	0.0%	72	0	0.0%	60	0	0.0%	27	0	0.0%	18	0	0.0%	20	0	0.0%	22	0
神奈川リハビリテーション病院	300以上	100.0%	28	28	100.0%	26	26	96.3%	27	26	100.0%	22	22	85.7%	7	6	100.0%	9	9	100.0%	7	7	100.0%	6	6
静岡県立総合病院	600以上	87.0%	46	40	88.5%	52	46	97.7%	86	84	63.6%	55	35	100.0%	13	13	0.0%	18	0	90.0%	10	9	96.3%	27	26
静岡市立静岡病院	500以上	0.0%	82	0	0.0%	72	0	0.0%	62	0	0.0%	68	0	0.0%	23	0	0.0%	29	0	0.0%	22	0	0.0%	17	0
伊東市民病院	200以上				0.0%	61	0	0.0%	14	0															
磐田市立総合病院	500以上	71.2%	104	74	66.7%	114	76	63.4%	101	64	58.6%	29	17	62.2%	37	23	58.6%	29	17						
菊川市立総合病院	200以上	0.0%	54	0	0.0%	32	0	0.0%	29	0	0.0%	31	0	0.0%	9	0	0.0%	14	0	0.0%	4	0	0.0%	13	0
公立森町病院	199以下	0.0%	9	0	0.0%	20	0	0.0%	14	0	0.0%	16	0	0.0%	5	0	0.0%	7	0	0.0%	4	0	0.0%	5	0
中東遠総合医療センター	500以上	0.0%	88	0	0.0%	91	0	0.0%	105	0	0.0%	44	0	0.0%	29	0	0.0%	24	0	0.0%	20	0			
新潟県立新発田病院	500以上				59.5%	74	44	76.7%	90	69	65.7%	70	46	84.6%	26	22	84.2%	19	16	73.9%	23	17	46.4%	28	13
新潟県立中央病院	500以上				77.4%	53	41	65.2%	46	30	80.0%	20	16	72.2%	18	13	66.7%	18	12	50.0%	10	5			
新潟県立十日町病院	200以上	0.0%	41	0	0.0%	40	0	0.0%	26	0	0.0%	38	0	0.0%	9	0									

医療の質・医療安全指標の評価・公表等推進事業

一般20

大腿骨地域連携バスの使用率

(空白): 該当なし、有効な登録数値なし、結果数値表示対象外 (\*): 全体集計より除外

病院名	許可病床数	2022年度			2023年度			2024年度			2025年度			2025年1-3月			4-6月			7-9月			10-12月		
		* 指標値	分母	分子	* 指標値	分母	分子	* 指標値	分母	分子	* 指標値	分母	分子	* 指標値	分母	分子	* 指標値	分母	分子	* 指標値	分母	分子	* 指標値	分母	分子
加賀市医療センター	300以上	0.0%	61	0	0.0%	57	0	0.0%	63	0	0.0%	49	0	0.0%	22	0	0.0%	19	0	0.0%	12	0	0.0%	18	0
福井県立病院	600以上	67.6%	74	50	71.1%	76	54	49.4%	85	42	61.2%	49	30	47.1%	34	16	58.8%	17	10	55.0%	20	11	75.0%	12	9
杉田玄白記念公立小浜病院	400以上	0.0%	59	0	0.0%	38	0	0.0%	46	0	0.0%	40	0	0.0%	12	0	0.0%	13	0	0.0%	13	0	0.0%	14	0
長野県立木曾病院	199以下	0.0%	16	0	0.0%	13	0	0.0%	9	0	0.0%	6	0	0.0%	4	0	0.0%	4	0	0.0%	4	0	0.0%	2	0
長野県立信州医療センター	200以上	0.0%	54	0	0.0%	49	0	0.0%	53	0	0.0%	40	0	0.0%	13	0	0.0%	20	0	0.0%	8	0	0.0%	12	0
飯田市立病院	400以上	50.4%	113	57	79.6%	49	39	47.0%	83	39															
市立大町総合病院	199以下				0.0%	18	0	0.0%	18	0	0.0%	14	0	0.0%	7	0	0.0%	5	0	0.0%	2	0	0.0%	7	0
岡谷市民病院	200以上	0.0%	53	0	0.0%	49	0	0.0%	63	0	0.0%	43	0	0.0%	16	0	0.0%	12	0	0.0%	18	0	0.0%	13	0
佐久市立国保浅間総合病院	200以上				0.0%	53	0	0.0%	54	0	0.0%	13	0	0.0%	19	0	0.0%	19	0	0.0%	13	0	0.0%	13	0
長野市民病院	400以上	3.6%	84	3	10.3%	78	8	6.7%	89	6	5.9%	51	3	8.3%	24	2	6.7%	15	1	16.7%	12	2	0.0%	24	0
松本市立病院	199以下	0.0%	16	0	0.0%	16	0	0.0%	11	0	0.0%	11	0	0.0%	3	0	0.0%	4	0	0.0%	7	0			
伊那中央病院	300以上	40.2%	102	41	31.4%	86	27																		
昭和伊南総合病院	300以上	33.3%	33	11	3.2%	31	1	37.8%	37	14	20.0%	5	1	36.4%	11	4	25.0%	4	1	0.0%	1	0			
国保依田窪病院	199以下	5.0%	20	1	33.3%	21	7	31.6%	19	6	23.1%	13	3	42.9%	7	3	40.0%	5	2	33.3%	3	1	0.0%	5	0
岐阜県総合医療センター	600以上	77.2%	57	44	61.5%	78	48	63.6%	77	49	65.6%	64	42	75.0%	24	18	73.7%	19	14	63.6%	22	14	60.9%	23	14
大垣市民病院	600以上	37.7%	297	112	32.4%	293	95	45.7%	232	106	39.3%	201	79	69.0%	42	29	45.5%	55	25	40.3%	67	27	34.2%	79	27
岐阜市民病院	500以上	62.5%	88	55	73.3%	90	66	64.4%	104	67	75.4%	57	43	63.6%	22	14	65.2%	23	15	100.0%	13	13	71.4%	21	15
総合病院中津川市民病院	300以上	43.0%	121	52	41.4%	111	46	53.1%	130	69				44.4%	45	20									
春日井市民病院	500以上	47.1%	136	64	59.4%	138	82	56.6%	182	103	55.1%	138	76	48.1%	52	25	56.1%	57	32	50.0%	34	17	57.4%	47	27
小牧市民病院	500以上	66.0%	97	64	77.8%	108	84	63.1%	84	53	74.0%	96	71	62.1%	29	18	66.7%	36	24	80.0%	25	20	77.1%	35	27
津島市民病院	300以上	0.0%	53	0	0.0%	79	0	0.0%	66	0	0.0%	67	0	0.0%	19	0	0.0%	28	0	0.0%	13	0	0.0%	26	0
豊橋市民病院	600以上	36.6%	71	26	11.7%	94	11	29.5%	88	26	27.9%	61	17	42.9%	21	9	28.0%	25	7	23.5%	17	4	31.6%	19	6
西尾市民病院	300以上	67.1%	85	57	64.5%	93	60	69.9%	83	58	65.2%	66	43	65.2%	23	15	60.0%	20	12	76.0%	25	19	57.1%	21	12
碧南市民病院	200以上				59.1%	44	26	69.0%	71	49	75.9%	29	22	55.0%	20	11	92.9%	14	13	60.0%	15	9			
公立西知多総合病院	400以上	0.0%	85	0	0.0%	69	0	0.0%	89	0	0.0%	78	0	0.0%	25	0	0.0%	20	0	0.0%	34	0	0.0%	24	0
公立陶生病院	600以上	52.9%	121	64	60.0%	135	81	65.5%	116	76	62.1%	87	54	64.3%	28	18	56.0%	25	14	65.2%	23	15	64.1%	39	25
松阪市民病院	300以上	5.1%	39	2	0.0%	45	0	2.6%	39	1	0.0%	17	0	0.0%	15	0	0.0%	5	0	0.0%	5	0	0.0%	7	0
市立長浜病院	500以上	0.0%	78	0	0.0%	68	0	0.0%	59	0	0.0%	43	0	0.0%	20	0	0.0%	15	0	0.0%	8	0	0.0%	20	0
彦根市立病院	400以上	60.6%	109	66	54.2%	118	64	56.3%	112	63	55.6%	54	30	65.2%	23	15	64.7%	17	11	58.3%	12	7	48.0%	25	12
公立甲賀病院	400以上	0.0%	66	0	0.0%	73	0	0.0%	53	0	0.0%	50	0	0.0%	12	0	0.0%	18	0	0.0%	15	0	0.0%	17	0
高島市民病院	200以上							0.0%	11	0															
京都市立病院	500以上	14.3%	14	2	23.5%	17	4	52.2%	23	12	0.0%	23	0	50.0%	8	4	0.0%	5	0	0.0%	6	0	0.0%	12	0
亀岡市立病院	199以下				0.0%	28	0	0.0%	16	0	0.0%	16	0	0.0%	7	0	0.0%	5	0	0.0%	4	0	0.0%	7	0
京丹後市立弥栄病院	199以下	0.0%	14	0																					
大阪急性期・総合医療センター	600以上	0.0%	20	0	0.0%	40	0	0.0%	34	0	0.0%	31	0				0.0%	11	0	0.0%	14	0	0.0%	6	0
大阪府立十三市民病院	200以上	42.9%	14	6	54.5%	11	6	43.8%	16	7	64.3%	14	9	50.0%	4	2	66.7%	3	2	71.4%	7	5	50.0%	4	2
大阪府立総合医療センター	600以上	0.0%	83	0	0.0%	63	0	0.0%	72	0	0.0%	30	0	0.0%	23	0	0.0%	5	0	0.0%	11	0	0.0%	14	0
市立池田病院	300以上	43.5%	23	10	0.0%	26	0	0.0%	29	0	0.0%	26	0	0.0%	12	0	0.0%	6	0	0.0%	7	0	0.0%	13	0
堺市立総合医療センター	400以上	4.1%	49	2	2.9%	69	2	0.0%	55	0															
市立東大阪医療センター	500以上	25.0%	32	8	30.6%	62	19	23.7%	59	14	* 43.5%	1039	452	29.4%	17	5	26.7%	15	4				* 43.8%	1024	448
箕面市立病院	300以上	0.0%	49	0	0.0%	69	0	0.0%	67	0	0.0%	29	0	0.0%	13	0	0.0%	11	0	0.0%	6	0	0.0%	12	0
八尾市立病院	300以上	20.0%	15	3	56.0%	25	14	53.6%	28	15	50.0%	32	16	50.0%	6	3	14.3%	7	1	44.4%	9	4	68.8%	16	11
兵庫県立淡路医療センター	400以上	88.2%	102	90	85.6%	132	113	83.3%	168	140	84.9%	93	79	83.0%	53	44	90.2%	41	37	76.2%	21	16	83.9%	31	26
兵庫県立加古川医療センター	300以上				1.7%	60	1	0.0%	28	0	0.0%	20	0	0.0%	20	0	0.0%	15	0	0.0%	13	0			
兵庫県立尼崎総合医療センター	600以上	17.7%	62	11	36.5%	74	27	8.8%	57	5	34.0%	50	17	0.0%	11	0	16.7%	18	3	27.3%	11	3	52.4%	21	11
神戸市立医療センター中央市民病院	600以上	23.5%	68	16	38.1%	63	24	17.5%	80	14	1.9%	54	1	0.0%	17	0	0.0%	17	0	0.0%	16	0	4.8%	21	1
明石市立市民病院	300以上	0.0%	96	0	0.0%	56	0	0.0%	88	0	0.0%	50	0	0.0%	25	0	0.0%	21	0	0.0%	10	0	0.0%	19	0
赤穂市民病院	300以上	0.0%	38	0	0.0%	50	0	2.2%	46	1	0.0%	33	0	0.0%	16	0	0.0%	10	0	0.0%	9	0	0.0%	14	0
市立芦屋病院	199以下	0.0%	15	0	0.0%	20	0	0.0%	36	0	0.0%	31	0	0.0%	9	0	0.0%	6	0	0.0%	11	0	0.0%	14	0
市立伊丹病院	400以上	0.0%	68	0	0.0%	62	0	0.0%	80	0	0.0%	83	0	0.0%	27	0	0.0%	26	0	0.0%	33	0	0.0%	24	0
三田市民病院	300以上	43.6%	78	34	37.7%	77	29	40.9%	93	38	29.2%	65	19	21.4%	28	6	31.0%	29	9	22.2%	18	4	33.3%	18	6
宝塚市立病院	400以上				0.0%	44	0	0.0%	45	0	0.0%	33	0	0.0%	12	0	0.0%	16	0	0.0%	8	0	0.0%	9	0
西宮市立中央病院	200以上	10.0%	10	1	0.0%	6	0	0.0%	2	0															
西脇市立西脇病院	300以上	67.3%	52	35	48.5%	66	32	58.1%	43	25	51.1%	45	23	85.7%	7	6	60.0%	15	9	23.1%	13	3	64.7%	17	11
加古川中央市民病院	600以上	62.7%	67	42	57.0%	107	61	64.0%	125	80	77.8%	45	35	64.3%	42	27				72.7%	22	16	82.6%	23	19
公立豊岡病院組合立豊岡病院	500以上				0.0%	74	0				0.0%	74	0				0.0%	30	0	0.0%	17	0	0.0%	27	0
北播磨総合医療センター	400以上				78.0%	41	32	61.5%	39	24	63.2%	19	12	63.2%	19	12	70.0%	10	7	62.5%	8	5	57.1%	21	12
奈良県総合医療センター	500以上	15.6%	32	5	0.0%	47	0	0.0%	11	0	0.0%	5	0	0.0%	11	0	0.0%	5	0						
南奈良総合医療センター	200以上	0.0%	45	0																					
国保中央病院	200以上	0.0%	21	0	0.0%	26	0	0.0%	34	0	0.0%	12	0	0.0%	9	0	0.0%	8	0	0.0%	4	0	0.0%	14	0
橋本市立病院	300以上				0.0%	52	0	0.0%	32	0	0.0%	17	0	0.0%	17	0	0.0%	18	0	0.0%	14	0			
鳥取県立厚生病院	300以上	0.0%	17	0	0.0%	24	0	0.0%	33	0	0.0%	10	0	0.0%	10	0									
鳥根県立中央病院	500以上	0.0%	92	0	0.0%	87	0	0.0%	75	0	0.0%	53	0	0.0%	23	0	0.0%	19	0	0.0%	19	0	0.0%	15	0
松江市立病院																									

医療の質・医療安全指標の評価・公表等推進事業

一般20

大腿骨地域連携バスの利用率

(空白): 該当なし、有効な登録数値なし、結果数値表示対象外 (\*): 全体集計より除外

病院名	許可病床数	2022年度			2023年度			2024年度			2025年度			2025年1-3月			4-6月			7-9月			10-12月		
		* 指標値	分母	分子	* 指標値	分母	分子	* 指標値	分母	分子	* 指標値	分母	分子	* 指標値	分母	分子	* 指標値	分母	分子	* 指標値	分母	分子	* 指標値	分母	分子
広島市立北部医療センター安佐市民病院	400以上	0.0%	14	0	0.0%	7	0	0.0%	7	0	0.0%	6	0	0.0%	1	0	0.0%	3	0	0.0%	1	0	0.0%	2	0
広島市立広島市民病院	600以上	0.0%	24	0	0.0%	32	0	0.0%	36	0	0.0%	29	0	0.0%	9	0	0.0%	9	0	0.0%	12	0	0.0%	8	0
尾道市立市民病院	200以上	16.0%	100	16	20.2%	114	23	7.6%	132	10	15.4%	78	12	17.1%	41	7	17.4%	23	4	21.7%	23	5	9.4%	32	3
福山市市民病院	500以上	0.0%	63	0	0.0%	56	0	0.0%	64	0	0.0%	52	0	0.0%	12	0	0.0%	14	0	0.0%	17	0	0.0%	21	0
安芸太田病院	199以下	0.0%	11	0	0.0%	11	0	0.0%	7	0	0.0%	2	0	0.0%	2	0									
山口県立総合医療センター	500以上	16.7%	18	3	58.3%	24	14	41.4%	29	12	48.4%	31	15	37.5%	8	3	50.0%	8	4	50.0%	10	5	46.2%	13	6
徳島県立中央病院	400以上	0.0%	61	0	8.8%	80	7	6.7%	105	7	1.2%	85	1	2.8%	36	1	0.0%	26	0	3.4%	29	1	0.0%	30	0
徳島県立三好病院	200以上	0.0%	46	0	0.0%	47	0	0.0%	88	0	0.0%	45	0	0.0%	23	0	0.0%	11	0	0.0%	17	0	0.0%	17	0
香川県立白鳥病院	199以下	0.0%	21	0	0.0%	22	0	0.0%	30	0	0.0%	7	0	0.0%	7	0	0.0%	4	0	0.0%	3	0			
香川県立中央病院	500以上	43.5%	62	27	50.0%	56	28	40.9%	66	27	40.6%	69	28	36.8%	19	7	39.1%	23	9	37.5%	24	9	45.5%	22	10
坂出市立病院	199以下	0.0%	39	0	0.0%	56	0	0.0%	38	0	0.0%	10	0	0.0%	10	0									
高松市立みんなの病院	300以上	36.8%	57	21	26.5%	49	13	27.0%	74	20	18.2%	44	8	45.5%	11	5	37.5%	16	6	0.0%	10	0	11.1%	18	2
さぬき市民病院	199以下	0.0%	29	0	0.0%	32	0	0.0%	35	0	0.0%	24	0	0.0%	12	0	0.0%	9	0	0.0%	8	0	0.0%	7	0
三豊総合病院	400以上	12.3%	73	9	10.4%	77	8	14.9%	74	11	7.4%	68	5	15.0%	20	3	8.7%	23	2	5.3%	19	1	7.7%	26	2
愛媛県立中央病院	600以上	0.0%	19	0	0.0%	20	0	0.0%	22	0	0.0%	15	0	0.0%	4	0	0.0%	7	0	0.0%	5	0	0.0%	3	0
市立八幡浜総合病院	200以上							0.0%	34	0				0.0%	6	0									
西予市立野村病院	199以下	0.0%	2	0																					
福岡市民病院	200以上	62.5%	40	25																					
大牟田市立病院	300以上	0.0%	30	0	0.0%	22	0	18.5%	27	5				0.0%	8	0									
田川市立病院	300以上	0.0%	65	0	0.0%	41	0	0.0%	67	0	0.0%	34	0	0.0%	14	0	0.0%	11	0	0.0%	7	0	0.0%	16	0
筑後市立病院	199以下	62.9%	35	22	63.0%	27	17	67.4%	46	31	75.9%	29	22	53.8%	13	7	81.8%	11	9	77.8%	9	7	66.7%	9	6
公立八女総合病院	300以上	0.0%	22	0	0.0%	12	0	0.0%	28	0	0.0%	15	0	0.0%	6	0	0.0%	6	0	0.0%	5	0	0.0%	4	0
佐賀県医療センター好生館	400以上	36.8%	125	46																					
佐世保市総合医療センター	500以上				37.9%	29	11	34.1%	44	15	25.8%	31	8	35.7%	14	5	25.0%	12	3	57.1%	7	4	8.3%	12	1
長崎みなとメディカルセンター	500以上	0.0%	58	0	0.0%	47	0	0.0%	47	0	0.0%	35	0	0.0%	14	0	0.0%	9	0	0.0%	13	0	0.0%	13	0
長崎県対馬病院	200以上	0.0%	33	0	0.0%	29	0	0.0%	27	0	0.0%	32	0	0.0%	7	0	0.0%	12	0	0.0%	13	0	0.0%	7	0
荒尾市立有明医療センター	200以上	0.0%	47	0	0.0%	61	0	0.0%	41	0	0.0%	44	0	0.0%	11	0	0.0%	13	0	0.0%	14	0	0.0%	17	0
球磨郡公立多良木病院	199以下				0.0%	18	0	0.0%	31	0	0.0%	21	0	0.0%	8	0	0.0%	7	0	0.0%	6	0	0.0%	8	0
大分県立病院	500以上	40.0%	60	24	46.8%	47	22	54.5%	11	6															
宮崎県立宮崎病院	500以上	52.4%	143	75	63.5%	156	99	66.7%	102	68	38.1%	84	32	66.7%	21	14	41.7%	24	10	21.7%	23	5	45.9%	37	17
沖縄県立中部病院	500以上	57.1%	91	52	36.4%	110	40	64.5%	110	71	76.9%	108	83	83.3%	42	35	82.0%	50	41	75.0%	28	21	70.0%	30	21
沖縄県立宮古病院	200以上	0.0%	51	0	0.0%	60	0	0.0%	22	0															