

一般19

脳卒中連携パスの使用率

$$\text{脳卒中連携パスの使用率} = \frac{\text{急性脳梗塞生存退院患者のうち、脳卒中パスで地域連携診療計画加算を算定した患者数}}{\text{急性脳梗塞患者の生存退院患者数}}$$

脳卒中連携パスの使用率とは 急性脳梗塞や脳出血など脳卒中では、急性期治療後にリハビリテーションをさらに行うため、専門病院等に転院することがあります。手術担当病院と受け入れ病院があらかじめ計画を共有した上で個々の患者さんの診療計画を作成することを地域連携パスといます。

指標の説明 近隣にリハビリテーションを専門に行っている病院があり、連携が強化されている場合は率が高くなります。手術を担当した病院が、リハビリテーション終了まで一貫して診療を行っている病院の場合には指標値がゼロ、または、率が低くなります。

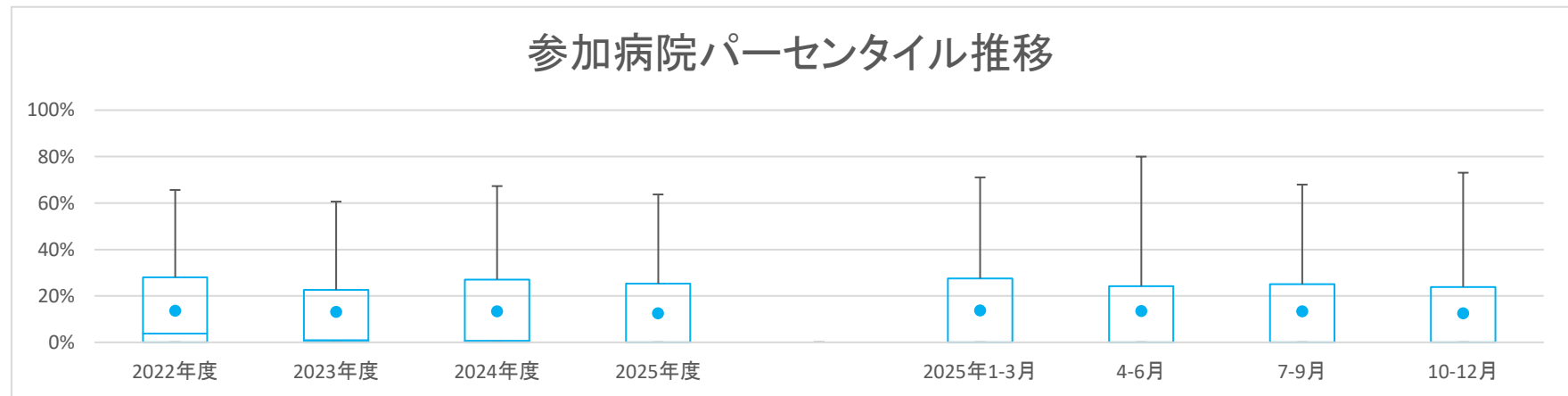
計算について	参考としたガイドライン等	なし
	データ除外	なし
	補正などの計算方法	なし
	データ基準日	2026年1月25日

一般19

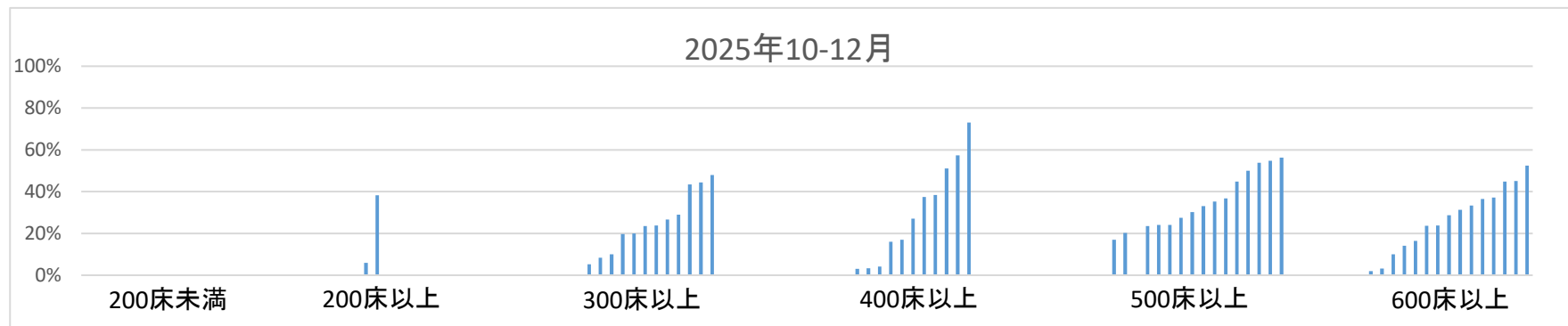
脳卒中連携パスの使用率

データのまとめ	対象病院群 調査期間	精神科標榜なし、総合病院精神科無床、総合病院精神科有床							
		2022年度	2023年度	2024年度	2025年度	2025年1-3月	4-6月	7-9月	10-12月
	データ登録病院数	142	149	155	142	135	133	131	128
	分母合計	20583	21119	21443	15499	5162	5489	5113	5020
	75パーセンタイル	28.0%	22.6%	27.1%	25.2%	27.5%	24.2%	25.0%	23.9%
	中央値	3.8%	0.9%	0.6%	0.0%	0.0%	0.0%	0.0%	0.0%
	25パーセンタイル	0.0%	0.0%	0.0%	0.0%	0.0%	0.0%	0.0%	0.0%
	平均値	13.6%	13.1%	13.4%	12.4%	13.7%	13.5%	13.3%	12.6%
	平均値(0を除く)	24.5%	26.0%	26.2%	27.2%	28.5%	28.9%	29.1%	29.2%

【時系列】●は平均値、他は上方から最大値、75パーセンタイル値、中央値、25パーセンタイル値、最小値 (2016年4月開始)



【直近データ分布】



医療の質・医療安全指標の評価・公表等推進事業

一般19

脳卒中連携バスの利用率

(空白): 該当なし、有効な登録数値なし、結果数値表示対象外 (*): 全体集計より除外

病院名	許可病床数	2022年度			2023年度			2024年度			2025年度			2025年1-3月			4-6月			7-9月			10-12月			
		* 指標値	分母	分子	* 指標値	分母	分子	* 指標値	分母	分子	* 指標値	分母	分子	* 指標値	分母	分子	* 指標値	分母	分子	* 指標値	分母	分子	* 指標値	分母	分子	
公立能登総合病院	400以上				27.2%	180	49	26.8%	157	42	27.0%	148	40	35.9%	39	14	21.7%	46	10	32.6%	43	14	27.1%	59	16	
公立羽咋病院	199以下	0.0%	50	0	0.0%	55	0	0.0%	54	0	0.0%	26	0	0.0%	15	0	0.0%	15	0	0.0%	11	0				
公立松任石川中央病院	300以上	8.3%	12	1	18.2%	11	2	5.9%	17	1	0.0%	14	0	0.0%	5	0	0.0%	3	0			0.0%	11	0		
加賀市医療センター	300以上	7.9%	126	10	15.2%	138	21	23.8%	122	29	33.0%	91	30	40.7%	27	11	37.5%	32	12	40.0%	25	10	23.5%	34	8	
福井県立病院	600以上	39.6%	192	76	40.5%	210	85	41.1%	163	67	37.9%	169	64	28.6%	35	10	40.3%	62	25	44.6%	65	29	23.8%	42	10	
杉田玄白記念公立小浜病院	400以上	4.9%	103	5	9.7%	103	10	10.1%	79	8	11.6%	69	8	10.5%	19	2	20.0%	25	5	10.0%	20	2	4.2%	24	1	
長野県立木曾病院	199以下	0.0%	30	0	0.0%	10	0	0.0%	4	0	0.0%	6	0				0.0%	3	0			0.0%	3	0		
長野県立こども病院	199以下																									
長野県立信州医療センター	200以上	0.0%	5	0	0.0%	7	0	0.0%	24	0	0.0%	13	0	0.0%	9	0	0.0%	7	0	0.0%	5	0	0.0%	1	0	
飯田市立病院	400以上	46.9%	113	53	27.3%	55	15	35.4%	65	23																
市立大町総合病院	199以下				3.2%	63	2	5.0%	60	3	0.0%	39	0	0.0%	13	0	0.0%	14	0	0.0%	13	0	0.0%	12	0	
岡谷市民病院	200以上	0.0%	77	0	0.0%	50	0	0.0%	40	0	0.0%	39	0	0.0%	10	0	0.0%	12	0	0.0%	15	0	0.0%	12	0	
佐久市立国保浅間総合病院	200以上				0.0%	51	0	0.0%	56	0	0.0%	15	0	0.0%	14	0						0.0%	15	0		
長野市民病院	400以上	15.7%	287	45	16.6%	229	38	14.3%	252	36	13.8%	174	24	12.7%	63	8	16.2%	68	11	8.0%	50	4	16.1%	56	9	
松本市立病院	199以下	0.0%	26	0	0.0%	21	0	0.0%	23	0	0.0%	13	0	0.0%	4	0	0.0%	3	0	0.0%	10	0				
伊那中央病院	300以上	49.6%	226	112	53.5%	230	123																			
昭和伊南総合病院	300以上	15.2%	105	16	37.5%	104	39	40.7%	108	44	40.7%	86	35	50.0%	26	13	43.9%	41	18	25.0%	20	5	48.0%	25	12	
国保依田窪病院	199以下	0.0%	2	0	0.0%	5	0	0.0%	6	0	0.0%	2	0	0.0%	2	0	0.0%	1	0			0.0%	1	0		
岐阜県総合医療センター	600以上	37.0%	265	98	24.4%	250	61	31.3%	233	73	25.4%	177	45	36.1%	61	22	35.1%	74	26	20.8%	48	10	16.4%	55	9	
大垣市民病院	600以上	30.5%	446	136	24.9%	450	112	27.0%	366	99	33.2%	265	88	27.1%	85	23	42.1%	95	40	33.3%	81	27	23.6%	89	21	
岐阜市民病院	500以上	35.3%	235	83	23.7%	198	47	31.4%	204	64	18.4%	179	33	21.4%	56	12	24.6%	65	16	6.7%	60	4	24.1%	54	13	
総合病院中津川市民病院	300以上	24.0%	96	23	20.9%	110	23	17.7%	113	20				13.3%	30	4										
春日井市民病院	500以上	23.2%	297	69	30.9%	233	72	28.9%	325	94	25.8%	240	62	25.6%	78	20	23.4%	77	18	26.4%	72	19	27.5%	91	25	
小牧市民病院	500以上	43.1%	355	153	43.2%	345	149	57.8%	244	141	53.6%	250	134	47.0%	83	39	52.4%	84	44	58.0%	88	51	50.0%	78	39	
津島市民病院	300以上	0.0%	156	0	0.0%	123	0	0.0%	150	0	0.0%	106	0	0.0%	42	0	0.0%	35	0	0.0%	34	0	0.0%	37	0	
豊橋市民病院	600以上	15.4%	435	67	14.1%	417	59	10.3%	377	39	14.2%	296	42	9.7%	93	9	11.5%	104	12	17.4%	86	15	14.2%	106	15	
西尾市民病院	300以上	21.3%	80	17	23.8%	101	24	6.7%	30	2	2.3%	43	1	0.0%	7	0	0.0%	11	0	6.3%	16	1	0.0%	16	0	
碧南市民病院	200以上				20.2%	109	22	27.5%	222	61	31.1%	106	33	22.6%	53	12	32.7%	52	17	29.6%	54	16				
公立西知多総合病院	400以上	0.0%	208	0	0.0%	220	0	9.1%	287	26	4.9%	185	9	3.7%	81	3	4.8%	62	3	10.7%	56	6	0.0%	67	0	
公立陶生病院	600以上	38.0%	279	106	39.3%	257	101	41.1%	246	101	42.5%	179	76	34.4%	64	22	48.2%	56	27	31.9%	47	15	44.7%	76	34	
松阪市民病院	300以上	0.0%	41	0	0.0%	20	0	0.0%	32	0	0.0%	21	0	0.0%	10	0	0.0%	6	0	0.0%	9	0	0.0%	6	0	
市立長浜病院	500以上	0.0%	162	0	0.0%	161	0	0.0%	138	0	0.0%	78	0	0.0%	34	0	0.0%	29	0	0.0%	27	0	0.0%	22	0	
彦根市立病院	400以上	16.7%	210	35	13.6%	214	29	9.6%	188	18	16.0%	156	25	8.9%	45	4	14.8%	54	8	16.3%	49	8	17.0%	53	9	
公立甲賀病院	400以上	0.0%	138	0	0.0%	159	0	0.0%	130	0	0.0%	114	0	0.0%	34	0	0.0%	40	0	0.0%	39	0	0.0%	35	0	
高島市民病院	200以上							0.0%	14	0													0.0%	14	0	
京都市立病院	500以上	23.3%	189	44	22.5%	142	32	31.6%	117	37	0.0%	91	0	35.0%	20	7	0.0%	27	0	0.0%	25	0	0.0%	39	0	
京丹後市立弥栄病院	199以下	0.0%	22	0																						
大阪急性期・総合医療センター	600以上	1.1%	95	1	0.0%	150	0	0.0%	110	0	3.1%	127	4				4.5%	44	2	5.4%	37	2	0.0%	46	0	
大阪府立十三市民病院	200以上				0.0%	2	0	0.0%	1	0	0.0%	1	0										0.0%	1	0	
大阪市立総合医療センター	600以上	0.9%	220	2	0.0%	164	0	0.7%	148	1	0.0%	90	0	0.0%	38	0	0.0%	33	0	0.0%	25	0	0.0%	32	0	
市立池田病院	300以上	0.0%	20	0	0.0%	13	0	0.0%	15	0	0.0%	7	0	0.0%	4	0	0.0%	4	0	0.0%	1	0	0.0%	2	0	
堺市立総合医療センター	400以上	0.9%	231	2	0.0%	304	0	0.0%	241	0																
市立東大阪医療センター	500以上	17.2%	163	28	17.9%	173	31	25.9%	189	49	*	22.8%	1572	359	34.0%	47	16	19.4%	36	7			*	22.9%	1536	352
箕面市立病院	300以上	0.0%	27	0	0.0%	19	0	0.0%	26	0	0.0%	16	0	0.0%	10	0	0.0%	3	0	0.0%	7	0	0.0%	6	0	
八尾市立病院	300以上	11.3%	62	7	22.4%	49	11	42.9%	70	30	29.9%	77	23	44.4%	18	8	30.8%	26	8	33.3%	30	10	23.8%	21	5	
兵庫県立淡路医療センター	400以上	46.8%	141	66	47.6%	147	70	45.5%	167	76	55.2%	116	64	47.9%	48	23	61.0%	41	25	53.3%	30	16	51.1%	45	23	
兵庫県立加古川医療センター	300以上				0.0%	43	0	0.0%	18	0	0.0%	9	0	0.0%	9	0	0.0%	9	0	0.0%	9	0				
兵庫県立尼崎総合医療センター	600以上	10.7%	290	31	19.9%	261	52	3.1%	321	10	21.1%	213	45	1.2%	81	1	1.4%	70	1	1.6%	61	1	52.4%	82	43	
神戸市立医療センター中央市民病院	600以上	19.1%	418	80	16.2%	407	66	16.3%	349	57	2.9%	311	9	6.4%	94	6	7.9%	114	9	0.0%	115	0	0.0%	82	0	
明石市立市民病院	300以上	6.8%	59	4	6.3%	48	3	3.8%	80	3	0.0%	18	0	4.2%	24	1	0.0%	6	0	0.0%	5	0	0.0%	7	0	
赤穂市民病院	300以上	7.5%	40	3	14.8%	27	4	11.5%	26	3	8.7%	23	2	0.0%	3	0	16.7%	6	1	16.7%	6	1	0.0%	11	0	
市立芦屋病院	199以下	0.0%	2	0	0.0%	3	0	0.0%	11	0	0.0%	6	0	0.0%	2	0	0.0%	2	0	0.0%	2	0	0.0%	2	0	
市立伊丹病院	400以上	0.0%	19	0	0.0%	20	0	0.0%	31	0	0.0%	32	0	0.0%	11	0	0.0%	6	0	0.0%	17	0	0.0%	9	0	
三田市民病院	300以上	26.2%	126	33	28.4%	88	25	31.8%	44	14	28.2%	85	24	20.0%	10	2	20.0%	20	4	33.3%	27	9	28.9%	38	11	
宝塚市立病院	400以上				0.0%	103	0	0.0%	175	0	0.0%	126														

医療の質・医療安全指標の評価・公表等推進事業

一般19

脳卒中連携バスの利用率

(空白):該当なし、有効な登録数値なし、結果数値表示対象外

(*)全体集計より除外

病院名	許可病床数	2022年度			2023年度			2024年度			2025年度			2025年1-3月			4-6月		7-9月		10-12月				
		* 指標値	分母	分子	* 指標値	分母	分子	* 指標値	分母	分子	* 指標値	分母	分子	* 指標値	分母	分子	* 指標値	分母	分子	* 指標値	分母	分子			
松江市立病院	400以上	6.1%	165	10	0.0%	111	0																		
隠岐広域連立隠岐島前病院	199以下	0.0%	5	0	0.0%	10	0	0.0%	9	0	0.0%	3	0	0.0%	2	0			0.0%	2	0	0.0%	1	0	
瀬戸内市立瀬戸内市民病院	199以下	0.0%	16	0	0.0%	29	0	0.0%	28	0	0.0%	13	0	0.0%	2	0	0.0%	4	0	0.0%	4	0	0.0%	5	0
県立広島病院	600以上	33.9%	227	77	22.6%	226	51	34.3%	277	95	43.6%	225	98	27.0%	63	17	39.0%	82	32	47.5%	61	29	45.1%	82	37
広島市立北部医療センター安佐市民病院	400以上	31.7%	309	98	8.4%	287	24	37.5%	299	112	44.7%	237	106	32.4%	71	23	44.8%	87	39	52.9%	70	37	37.5%	80	30
広島市立広島市民病院	600以上	29.6%	230	68	36.7%	248	91	33.3%	282	94	36.7%	229	84	30.5%	59	18	37.2%	78	29	40.3%	67	27	33.3%	84	28
尾道市立市民病院	200以上	9.0%	89	8	7.1%	84	6	1.1%	94	1	1.8%	55	1	0.0%	17	0	0.0%	20	0	0.0%	18	0	5.9%	17	1
福山市市民病院	500以上	0.0%	75	0	0.0%	86	0	0.0%	99	0	0.0%	72	0	0.0%	18	0	0.0%	22	0	0.0%	27	0	0.0%	23	0
安芸太田病院	199以下	0.0%	7	0	0.0%	7	0	0.0%	11	0				0.0%	1	0									
山口県立総合医療センター	500以上	52.0%	152	79	53.5%	230	123	46.2%	212	98	55.6%	160	89	58.2%	55	32	60.3%	63	38	49.0%	49	24	56.3%	48	27
徳島県立中央病院	400以上	9.4%	127	12	4.4%	135	6	2.8%	145	4	3.0%	100	3	2.9%	35	1	5.0%	40	2	0.0%	27	0	3.0%	33	1
徳島県立三好病院	200以上	0.0%	85	0	0.0%	73	0	0.0%	119	0	0.0%	71	0	0.0%	32	0	0.0%	25	0	0.0%	19	0	0.0%	27	0
香川県立白鳥病院	199以下	0.0%	3	0				0.0%	2	0	0.0%	1	0							0.0%	1	0			
香川県立中央病院	500以上	40.6%	175	71	34.3%	169	58	45.1%	182	82	36.6%	131	48	39.1%	46	18	40.8%	49	20	38.5%	39	15	30.2%	43	13
坂出市立病院	199以下				0.0%	1	0	0.0%	5	0				0.0%	1	0									
高松市立みんなの病院	300以上	29.3%	92	27	31.9%	113	36	21.6%	97	21	20.3%	79	16	23.1%	26	6	10.3%	29	3	25.0%	20	5	26.7%	30	8
さぬき市民病院	199以下	0.0%	41	0	0.0%	40	0	0.0%	43	0	0.0%	25	0	0.0%	11	0	0.0%	9	0	0.0%	9	0	0.0%	7	0
三豊総合病院	400以上	0.7%	145	1	1.1%	176	2	0.6%	164	1	1.5%	135	2	0.0%	35	0	2.0%	51	1	1.9%	53	1	0.0%	31	0
愛媛県立中央病院	600以上	0.0%	101	0	0.0%	108	0	0.0%	108	0	0.0%	71	0	0.0%	21	0	0.0%	23	0	0.0%	21	0	0.0%	27	0
市立八幡浜総合病院	200以上				0.0%	35	0							0.0%	9	0									
西予市立野村病院	199以下	0.0%	32	0	0.0%	29	0	0.0%	23	0															
福岡市民病院	200以上	40.2%	204	82										0.0%	52	0									
大牟田市立病院	300以上	40.3%	144	58	49.4%	166	82	22.5%	178	40															
田川市立病院	300以上	0.0%	1	0	0.0%	1	0	0.0%	2	0	0.0%	5	0						0.0%	2	0	0.0%	3	0	
筑後市立病院	199以下				0.0%	6	0							0.0%	1	0									
公立八女総合病院	300以上	0.0%	109	0	0.0%	111	0	0.0%	124	0	0.0%	94	0	0.0%	34	0	0.0%	36	0	0.0%	23	0	0.0%	35	0
佐賀県医療センター好生館	400以上	54.1%	233	126																					
佐世保市総合医療センター	500以上				4.2%	165	7	0.6%	177	1	0.0%	136	0	0.0%	48	0	0.0%	55	0	0.0%	48	0	0.0%	33	0
長崎みなとメディカルセンター	500以上	0.0%	173	0	0.0%	186	0	0.0%	205	0	0.0%	164	0	0.0%	44	0	0.0%	59	0	0.0%	43	0	0.0%	62	0
長崎県対馬病院	200以上	0.0%	73	0	0.0%	67	0	0.0%	50	0	0.0%	37	0	0.0%	18	0	0.0%	19	0	0.0%	6	0	0.0%	12	0
荒尾市立有明医療センター	200以上	0.0%	195	0	0.0%	152	0	0.0%	186	0	0.0%	137	0	0.0%	56	0	0.0%	46	0	0.0%	44	0	0.0%	47	0
球磨郡公立多良木病院	199以下				0.0%	33	0	0.0%	33	0	0.0%	20	0	0.0%	9	0	0.0%	6	0	0.0%	8	0	0.0%	6	0
大分県立病院	500以上	31.7%	82	26	32.9%	79	26	28.6%	14	4															
中津市立中津市民病院	200以上	0.0%	51	0	0.0%	53	0	0.0%	52	0	0.0%	31	0	0.0%	13	0	0.0%	7	0	0.0%	16	0	0.0%	8	0
宮崎県立宮崎病院	500以上	0.0%	69	0	0.0%	83	0	0.0%	63	0	0.0%	80	0	0.0%	13	0	0.0%	22	0	0.0%	30	0	0.0%	28	0
沖縄県立中部病院	500以上	31.7%	164	52	35.3%	150	53	52.0%	150	78	52.3%	132	69	66.7%	60	40	59.6%	52	31	39.5%	38	15	54.8%	42	23
沖縄県立宮古病院	200以上	0.0%	100	0	0.0%	108	0	0.0%	29	0															