

一般17

クリニカルパス使用率(患者数)

$$\text{クリニカルパス使用率(患者数)} = \frac{\text{パス新規適用患者数}}{\text{新入院患者数}}$$

クリニカルパス使用率(患者数)とは パスとは良質な医療を効率的、かつ安全、適正に提供するための手段として開発された診療計画表をいいます。(厚生労働省WEBより抜粋)。入院患者さんに対し、パスが適応された割合を表しています。

指標の説明 主な診療に先だって計画が行われるため、患者さんは事前の説明が受けやすくなります。しかし、まれな疾患や病状などではあらかじめ計画を立てることが出来ないためパスを利用することは困難です。このような疾患を多く診療している医療機関は使用率が低くなる場合があります。また、重症患者さんが多い病院も病状が一定でないため使用率が低くなる場合があります。診療計画表にはパス以外にも抗がん剤治療計画などがありますが、今回の調査では含まれておりません。病院によってパスの運用等が異なることがあり、100%を超える場合には除外フラグ(*)をつけ、平均値等から省いています。平成28年度より分子は重複を含まないよう変更しています。より高い値を目指しています。(測定方法は具体例の図を参照)

計算について	参考としたガイドライン等	なし
	データ除外	なし
	補正などの計算方法	なし
	データ基準日	2026年1月25日

医療の質・医療安全指標の評価・公表等推進事業

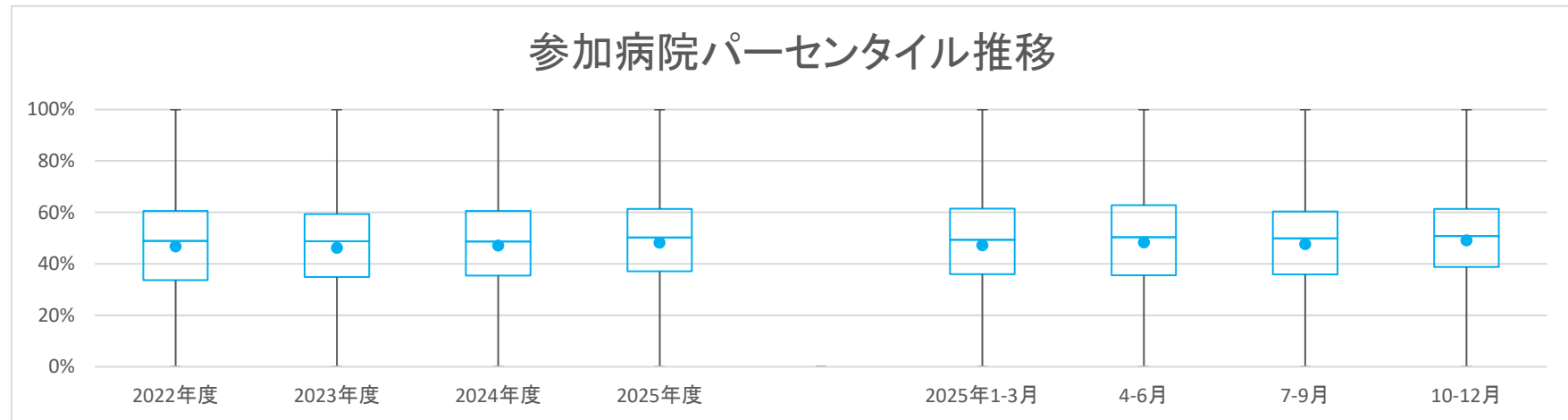
一般17

クリニカルパス使用率(患者数)

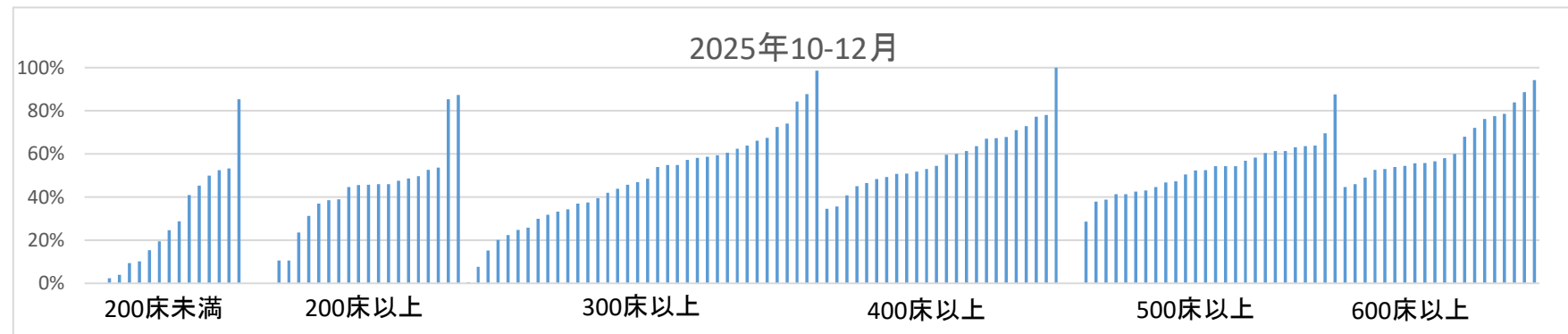
データのまとめ	対象病院群	精神科標榜なし、総合病院精神科無床、総合病院精神科有床、精神科単科							
	調査期間	2022年度	2023年度	2024年度	2025年度	2025年1-3月	4-6月	7-9月	10-12月
	データ登録病院数	163	167	170	163	157	154	153	144
	分母合計	1208185	1254036	1308858	933261	311710	314907	316206	308724
	75パーセンタイル	60.6%	59.4%	60.6%	61.4%	61.5%	62.8%	60.4%	61.3%
	中央値	48.9%	48.7%	48.7%	50.3%	49.4%	50.3%	49.9%	50.8%
	25パーセンタイル	33.7%	34.9%	35.4%	37.1%	36.0%	35.6%	35.9%	38.7%
	平均値	46.8%	46.2%	47.1%	48.2%	47.2%	48.4%	47.7%	49.1%
	平均値(0を除く)	48.2%	47.9%	48.6%	49.7%	48.8%	50.0%	49.7%	50.9%

【時系列】●は平均値、他は上方から最大値、75パーセンタイル値、中央値、25パーセンタイル値、最小値

(2014年7月開始)



【直近データ分布】



医療の質・医療安全指標の評価・公表等推進事業

一般17

クリニカルパス利用率(患者数)

(空白):該当なし、有効な登録数値なし、結果数値表示対象外

(*):全体集計より除外

病院名	許可病床数	2022年度			2023年度			2024年度			2025年度			2025年1-3月			4-6月			7-9月			10-12月		
		* 指標値	分母	分子	* 指標値	分母	分子	* 指標値	分母	分子	* 指標値	分母	分子	* 指標値	分母	分子	* 指標値	分母	分子	* 指標値	分母	分子	* 指標値	分母	分子
市立旭川病院	400以上	32.8%	5760	1892	35.3%	6310	2229	37.2%	6470	2409	37.2%	5210	1939	34.5%	1595	551	35.1%	1664	584	35.7%	1805	644	40.8%	1741	711
小樽市立病院	300以上	55.9%	6732	3765	53.0%	6812	3608	50.8%	7426	3769	51.5%	5665	2919	47.3%	1771	837	50.5%	1825	922	50.2%	1971	989	53.9%	1869	1008
市立釧路総合病院	500以上	55.3%	11256	6230	50.3%	12480	6283	44.6%	9104	4058	51.1%	3170	1620							51.1%	3170	1620			
砂川市立病院	400以上	47.4%	8152	3863	42.7%	8944	3818	44.5%	9676	4307	49.8%	7661	3815	43.0%	2413	1037	50.3%	2539	1277	49.9%	2550	1272	49.2%	2572	1266
市立千歳市民病院	199以下	55.1%	5056	2785	54.5%	5383	2934	52.9%	5306	2809	51.4%	3806	1955	52.1%	1391	725	52.0%	1201	625	49.6%	1264	627	52.4%	1341	703
苫小牧市立病院	300以上	78.3%	5421	4243	76.7%	6092	4671	74.9%	8579	6422	85.5%	6493	5553	81.3%	2173	1767	83.1%	2142	1781	85.7%	2121	1817	87.7%	2230	1955
名寄市立総合病院	300以上	29.8%	5955	1773	28.9%	6072	1752	29.9%	5905	1765	31.0%	4491	1392	29.0%	1377	399	31.2%	1472	459	30.1%	1536	462	31.8%	1483	471
青森県立中央病院	500以上	44.4%	13705	6082	50.4%	13647	6875	48.8%	13925	6801	50.3%	11124	5590	51.2%	3389	1736	46.6%	3664	1708	51.8%	3761	1948	52.3%	3699	1934
青森県立つくしが丘病院	200以上				29.1%	199	58	44.1%	256	113	47.4%	175	83	73.4%	64	47	53.6%	56	30	36.7%	60	22	52.5%	59	31
青森市民病院	300以上	51.1%	6020	3078	54.7%	6537	3577	56.2%	6608	3712	57.7%	4511	2601	55.4%	1587	879	57.5%	1562	898	56.8%	1487	844	58.8%	1462	859
つがる総合病院	400以上	30.5%	5204	1587	32.2%	7328	2362	32.3%	7023	2268	34.1%	3514	1199	32.3%	1745	563				33.7%	1737	585	34.6%	1777	614
十和田市立中央病院	300以上	36.9%	5409	1996	37.4%	6045	2262	34.8%	6634	2306	36.9%	5591	2064	34.6%	1692	585	35.3%	1780	629	37.9%	1866	707	37.4%	1945	728
八戸市立市民病院	600以上	38.0%	9822	3736	42.4%	9960	4221	51.6%	13770	7099	54.4%	10834	5894	52.5%	3422	1798	50.4%	3615	1822	57.1%	3597	2054	55.7%	3622	2018
岩手県立胆沢病院	300以上				92.1%	9224	8498	98.5%	6986	6878	89.2%	2434	2172	98.5%	2287	2252	98.3%	2409	2367	98.6%	2290	2259			
岩手県立磐井病院	300以上	69.4%	7775	5398	67.9%	8118	5514	66.7%	8647	5769	62.9%	6665	4192	64.2%	2234	1434	64.4%	2197	1415	60.4%	2208	1333	63.9%	2260	1444
岩手県立大船渡病院	400以上	78.5%	5561	4367	82.0%	5502	4510	78.7%	5548	4368	77.8%	3915	3045	79.1%	1433	1133	79.6%	1307	1040	75.8%	1321	1001	78.0%	1287	1004
岩手県立久慈病院	200以上	48.6%	4144	2012	46.4%	3926	1821	41.5%	3860	1603	45.4%	2910	1322	40.6%	885	359	45.5%	965	439	43.2%	976	422	47.6%	969	461
岩手県立中央病院	600以上	77.3%	15320	11836	76.5%	15610	11946	68.4%	15909	10886	70.7%	8124	5745	51.5%	3856	1987	69.4%	4005	2778	72.0%	4119	2967			
岩手県立南光病院	300以上	17.6%	363	64	17.8%	377	67	32.7%	373	122	23.9%	343	82	22.0%	82	18	24.1%	108	26	25.2%	119	30	22.4%	116	26
岩手県立中部病院	400以上	73.5%	10189	7484	74.5%	10455	7784	76.2%	10477	7979	76.9%	2754	2117	76.9%	2563	1971				76.9%	2754	2117			
宮城県立精神医療センター	200以上	0.0%	119	0	0.0%	423	0	0.0%	573	0	0.0%	399	0	0.0%	126	0	0.0%	137	0	0.0%	140	0	0.0%	122	0
大崎市民病院	500以上	59.5%	13529	8055	58.1%	14220	8266	60.7%	14039	8517	61.4%	11222	6895	61.9%	3616	2240	62.3%	3703	2308	61.5%	3728	2294	60.5%	3791	2293
栗原市立栗原中央病院	300以上	27.1%	4032	1093	23.5%	3931	925	23.9%	3739	895	24.6%	2857	702	22.2%	896	199	23.4%	879	206	25.4%	984	250	24.7%	994	246
みやぎ県南中核病院	300以上	64.5%	3695	2382	58.8%	6007	3534	62.5%	5860	3660				63.5%	1957	1242	61.6%	1959	1206	62.3%	1944	1212			
秋田県立リハビリテーション・精神医療センター	300以上	2.5%	867	22	2.5%	875	22	0.9%	784	7	0.9%	580	5	0.5%	188	1	1.0%	203	2	1.1%	190	2	0.5%	187	1
市立秋田総合病院	300以上	57.0%	7292	4154	55.0%	8609	4735	56.1%	9292	5214	57.5%	7064	4062	55.7%	2368	1319	55.7%	2367	1318	58.6%	2358	1382	58.2%	2339	1362
大館市立総合病院	400以上	57.1%	6687	3817	53.8%	6828	3675	50.4%	7285	3668	48.1%	5552	2672	46.4%	1848	858	49.4%	1830	904	44.2%	1846	816	50.7%	1876	952
市立横手病院	200以上	44.0%	4291	1888	42.2%	4141	1749	47.1%	3873	1825	38.4%	3116	1197	40.1%	1096	439	36.4%	997	363	40.1%	1077	432	38.6%	1042	402
市立大森病院	199以下	16.3%	1171	191																					
山形県立中央病院	600以上	69.9%	9787	6845	69.2%	3499	2421	72.4%	3477	2517															
日本海総合病院	500以上	67.0%	14720	9856	60.8%	15146	9211	59.3%	14967	8870	59.8%	11295	6753	58.8%	3793	2230	59.7%	3829	2284	58.5%	3836	2243	61.3%	3630	2226
寒河江市立病院	199以下	2.1%	825	17	3.7%	836	31	3.4%	904	31				3.3%	239	8									
山形市立病院済生館	500以上	65.9%	10530	6938	68.4%	10809	7394	66.7%	11305	7536	64.2%	8362	5369	64.7%	2762	1787	63.2%	2749	1737	65.9%	2765	1822	63.6%	2848	1810
公立岩瀬病院	200以上	48.5%	4470	2168	46.9%	4986	2338	45.5%	5574	2534	47.1%	4210	1982	47.0%	1448	681	46.1%	1408	649	46.4%	1378	640	48.7%	1424	693
公立藤田総合病院	300以上	65.0%	4179	2716	59.6%	4426	2640	56.1%	4651	2610	54.9%	3772	2072	62.8%	1094	687	57.4%	1271	729	52.6%	1267	666	54.9%	1234	677
茨城県立中央病院	500以上	50.8%	9165	4658	50.8%	9530	4844	49.1%	10106	4958	52.3%	7926	4149	53.2%	2448	1302	54.2%	2473	1341	56.3%	2704	1523	46.7%	2749	1285
茨城県立こころの医療センター	500以上	1.2%	733	9	3.0%	773	23	4.3%	717	31	4.7%	360	17	4.6%	175	8	5.1%	176	9	4.3%	184	8			
北茨城市民病院	199以下	0.0%	1359	0	0.0%	1984	0	0.0%	1996	0	0.8%	1455	12	0.0%	564	0	0.0%	494	0	0.0%	464	0	2.4%	497	12
栃木県立岡本台病院	200以上				0.0%	400	0																		
新小山市民病院	300以上							53.6%	8125	4355	58.9%	6332	3730	53.8%	2043	1099	60.6%	2036	1233	59.0%	2166	1278	57.2%	2130	1219
群馬県立精神医療センター	200以上							0.0%	419	0				0.0%	137	0	0.0%	152	0	0.0%	130	0			
桐生厚生総合病院	400以上	49.1%	6601	3243	48.2%	6653	3204	46.9%	7194	3372	45.7%	4937	2255	47.3%	1732	819	44.8%	1666	747	45.7%	1634	746	46.5%	1637	762
公立富岡総合病院	300以上	32.3%	5793	1869	35.2%	7210	2536	33.5%	7305	2449	34.2%	5140	1760	33.2%	1853	616	34.7%	1639	569	33.6%	1706	574	34.4%	1795	617
埼玉県立精神医療センター	199以下	34.0%	515	175	39.4%	142	56	36.8%	334	123	31.3%	342	107	35.0%	157	55	30.1%	173	52	32.5%	169	55			
さいたま市立病院	600以上	89.3%	14695	13126	65.0%	15400	10013	55.8%	16235	9063	54.6%	12684	6927	54.6%	3969	2166	53.6%	4291	2298	55.8%	4229	2361	54.5%	4164	2268
川口市立医療センター	500以上	37.9%	12498	4741	42.1%	13125	5529	50.4%	12719	5153	41.5%	9169	3808	42.6%	3130	1334	43.7%	2930	1280	42.2%	3136	1324	38.8%	3103	1204
千葉市立海浜病院	200以上	57.3%	7647	4379	63.5%	8894	5646	61.9%	7002	4333	61.9%	7002	4333	65.5%	2162	1417	65.6%	2347	1540	66.0%	2399	1583	53.6%	2256	1210
船橋市立医療センター	400以上	59.5%	11248	6696	6																				

医療の質・医療安全指標の評価・公表等推進事業

一般17

クリニカルパス利用率(患者数)

(空白):該当なし、有効な登録数値なし、結果数値表示対象外

(*)全体集計より除外

病院名	許可病床数	2022年度			2023年度			2024年度			2025年度			2025年1-3月			4-6月			7-9月			10-12月			
		* 指標値	分母	分子	* 指標値	分母	分子	* 指標値	分母	分子	* 指標値	分母	分子	* 指標値	分母	分子	* 指標値	分母	分子	* 指標値	分母	分子	* 指標値	分母	分子	
伊東市民病院	200以上				31.7%	2883	913	60.3%	791	477																
磐田市立総合病院	500以上	62.7%	11444	7170	66.3%	11935	7911	66.4%	12633	8385	68.5%	3202	2194	63.8%	3272	2087	68.5%	3202	2194							
菊川市立総合病院	200以上	28.3%	2599	736	37.8%	2743	1038	41.7%	2872	1198	44.9%	2104	944	42.5%	713	303	44.6%	702	313	45.4%	699	317	44.7%	703	314	
公立森町病院	199以下	26.8%	1169	313	14.6%	1467	214	14.2%	1570	223	14.9%	1242	185	16.3%	381	62	14.9%	404	60	14.5%	401	58	15.3%	437	67	
中東連総合医療センター	500以上	70.7%	13583	9609	63.9%	14149	9039	63.7%	14798	9433	67.5%	7038	4749	62.2%	3656	2273	65.9%	3346	2206	68.9%	3692	2543				
新潟県立新発田病院	500以上				38.1%	10639	4051	41.7%	11306	4715	44.3%	9355	4141	45.7%	2757	1260	43.0%	3112	1339	45.2%	3127	1412	44.6%	3116	1390	
新潟県立中央病院	500以上							36.4%	8684	3160	36.8%	8800	3241	36.0%	2919	1051	37.8%	2830	1071	34.8%	2908	1011	37.9%	3062	1159	
石川県立こころの病院	400以上	100.0%	411	411	100.0%	511	511	100.0%	419	419	100.0%	316	316	100.0%	89	89	100.0%	106	106	100.0%	118	118	100.0%	92	92	
石川県立中央病院	600以上	60.3%	14230	8577	58.3%	15079	8798	57.6%	15859	9132	56.6%	11794	6681	55.3%	3969	2194	57.1%	3916	2235	56.3%	3916	2206	56.5%	3962	2240	
公立能登総合病院	400以上				53.9%	5342	2881	45.3%	5502	2494	44.0%	4218	1856	49.5%	1385	685	44.1%	1418	626	42.8%	1396	597	45.1%	1404	633	
公立羽咋病院	199以下	34.0%	1995	679	33.2%	2038	677	34.5%	2100	725	27.8%	1198	333	28.0%	557	156	30.1%	551	166	25.8%	647	167				
公立松任石川中央病院	300以上	46.7%	6909	3229	44.3%	6818	3022	47.3%	7391	3494	38.8%	5559	2157	40.6%	1811	736	38.6%	1891	729	38.3%	1834	703	39.5%	1834	725	
加賀市医療センター	300以上	43.1%	4724	2034	45.0%	5178	2328	47.8%	5343	2554	51.3%	4072	2087	49.1%	1335	655	47.5%	1306	621	51.1%	1404	718	54.9%	1362	748	
福井県立病院	600以上	61.0%	13750	8381	59.6%	14196	8464	59.4%	14492	8606	61.0%	11430	6969	59.3%	3639	2158	61.4%	3739	2297	61.5%	3866	2376	60.0%	3825	2296	
杉田玄白記念公立小浜病院	400以上	28.7%	4889	1403	31.2%	5193	1620	34.1%	5004	1705	34.2%	3644	1247	32.3%	1252	404	32.8%	1185	389	34.1%	1205	411	35.6%	1254	447	
長野県立木曾病院	199以下	16.0%	1938	310	19.3%	1938	374	17.1%	1493	256	18.4%	993	183				17.4%	483	84				19.4%	510	99	
長野県立こども病院	199以下							14.3%	512	73										14.3%	512	73				
長野県立こころの医療センター駒ヶ根	199以下	82.0%	505	414	83.4%	475	396	87.8%	409	359	86.0%	378	325	87.5%	128	112	85.8%	127	109	86.7%	135	117	85.3%	116	99	
長野県立信州医療センター	200以上	37.3%	3334	1244	43.5%	4426	1924	46.2%	5017	2319	47.1%	3723	1753	47.6%	1268	603	50.8%	1242	631	44.4%	1215	540	46.0%	1266	582	
飯田市立病院	400以上	57.2%	9251	5295	58.6%	4785	2804	*	0.0%	4809	0															
市立大町総合病院	199以下				19.0%	3065	582	24.2%	3015	731	26.7%	2141	571	24.3%	745	181	27.0%	637	172	28.5%	740	211	24.6%	764	188	
岡谷市民病院	200以上	10.3%	3688	379	9.3%	3823	357	8.6%	4031	348	9.2%	2934	271	7.0%	1101	77	8.4%	970	81	8.8%	979	86	10.6%	985	104	
佐久市立国保浅間総合病院	200以上				83.0%	3704	3075																			
長野市民病院	400以上	47.6%	10340	4918	49.5%	7825	3877	51.5%	10574	5441	50.0%	8262	4127	47.4%	2720	1289	50.2%	2643	1326	48.0%	2811	1348	51.7%	2808	1453	
松本市立病院	199以下	32.8%	3006	985	38.1%	3304	1260	47.3%	2543	1203	43.3%	1653	715	52.8%	774	409	45.6%	832	379	40.9%	821	336				
伊那中央病院	300以上	50.5%	8608	4350	50.8%	8973	4556																			
昭和伊南総合病院	300以上	23.5%	3555	834	23.2%	3483	807	24.6%	3423	841	20.4%	2460	502	23.8%	811	193	21.8%	817	178	19.4%	836	162	20.1%	807	162	
国保依田窪病院	199以下	33.4%	1911	639	53.7%	2029	1089	54.9%	2154	1182	54.1%	1587	858	53.3%	544	290	72.4%	493	357	46.3%	534	247	45.4%	560	254	
岐阜県総合医療センター	600以上	68.3%	15247	10412	70.0%	15962	11175	73.2%	15746	11523	76.8%	11722	9007	72.9%	3853	2807	75.7%	3858	2919	77.3%	3959	3059	77.6%	3905	3029	
大垣市民病院	600以上	79.7%	19273	15363	85.6%	18980	16249	89.7%	18796	16859	87.6%	13961	12233	90.1%	4576	4123	90.3%	4522	4085	83.9%	4708	3951	88.7%	4731	4197	
岐阜市民病院	500以上	57.7%	13185	7602	38.7%	13500	5227	36.5%	14019	5122	42.5%	7175	3051	36.3%	3585	1301	43.7%	3559	1556				41.3%	3616	1495	
総合病院中津川市民病院	300以上	55.0%	6099	3352	58.7%	6219	3651	59.6%	6638	3953				62.7%	1662	1042										
愛知県精神医療センター	200以上				47.2%	703	332																			
春日井市民病院	500以上	47.7%	13302	6340	48.9%	11047	5403	47.5%	14957	7110	56.2%	7980	4484	50.9%	3799	1933	56.6%	3850	2181	55.8%	4130	2303				
小牧市民病院	500以上	34.9%	12710	4442	44.4%	13458	5971	42.8%	10137	4337	43.8%	10250	4490	46.6%	3230	1504	44.4%	3395	1553	44.4%	3453	1533	41.3%	3402	1404	
津島市民病院	300以上	38.9%	4755	1848	37.6%	5073	1906	42.6%	5583	2376	41.7%	4156	1732	46.1%	1437	662	41.7%	1368	570	41.4%	1417	586	42.0%	1371	576	
豊橋市民病院	600以上	42.3%	19764	8358	45.6%	21503	9815	46.5%	21808	10151	46.6%	16311	7606	45.4%	5314	2412	46.4%	5217	2423	47.5%	5647	2682	45.9%	5447	2501	
西尾市民病院	300以上	73.6%	5410	3981	72.1%	5936	4280	67.5%	5626	3799	71.8%	4566	3280	66.9%	1444	966	67.0%	1448	970	74.1%	1550	1149	74.0%	1568	1161	
碧南市民病院	200以上				34.7%	4870	1691	37.7%	5594	2110	42.8%	2600	1112	37.1%	1448	537	40.9%	1314	537	44.7%	1286	575				
公立西知多総合病院	400以上	52.4%	8954	4690																						
公立陶生病院	600以上	75.3%	15074	11355	74.0%	15838	11726	75.0%	16802	12598	76.3%	12136	9261	70.2%	4237	2973	73.1%	3988	2914	77.2%	4071	3143	78.6%	4077	3204	
三重県立こころの医療センター	300以上	10.3%	467	48	10.6%	568	60	9.8%	602	59	10.6%	481	51	8.8%	148	13	10.1%	169	17	13.6%	169	23	7.7%	143	11	
松阪市民病院	300以上	48.9%	5674	2774	45.8%	5632	2582	44.0%	6060	2666	49.7%	4336	2154	45.3%	1446	655	49.3%	1490	734	51.3%	1431	734	48.5%	1415	686	
滋賀県立精神医療センター	199以下							6.3%	254	16				6.3%	80	5	4.0%	99	4	9.3%	75	7				
市立長浜病院	500以上	44.7%	8068	3610	45.9%	8445	3880	45.0%	8503	3826	47.0%	7289	3425	44.5%	2023	900	45.6%	2330	1063	48.0%	2510	1205	47.2%	2449	1157	
彦根市立病院	400以上	55.7%	8653	4820	56.9%	8851	5036	65.2%	8628	5629	62.1%	6512	4047	64.1%	2130	1366	55.7%	2167	1206	63.8%	2170	1384	67.0%	2175	1457	
公立甲賀病院	400以上	48.7%	6529	3178	62.0%	6916	4288	68.1%	7294	4969	67.9%	5480	3719	70.7%	1708	1207	69.6%	1851	1289	66.1%	1880	1243	67.9%	1749	1187	
高島市民病院	200以上							45.7%	851	389														45.7%	851	389
京都府立洛南病院	200以上	31.3%	626	196	35.5%	673	239	43.5%	336	146	38.3%	546	209	44.0%	168	74	36.8%	193								

医療の質・医療安全指標の評価・公表等推進事業

一般17

クリニカルパス利用率(患者数)

(空白):該当なし、有効な登録数値なし、結果数値表示対象外

(*):全体集計より除外

病院名	許可病床数	2022年度			2023年度			2024年度			2025年度			2025年1-3月			4-6月			7-9月			10-12月		
		* 指標値	分母	分子	* 指標値	分母	分子	* 指標値	分母	分子	* 指標値	分母	分子	* 指標値	分母	分子	* 指標値	分母	分子	* 指標値	分母	分子	* 指標値	分母	分子
赤穂市民病院	300以上	26.3%	5062	1333	31.4%	4478	1405	36.5%	4146	1513	32.9%	2945	969	38.0%	1046	397	30.8%	936	288	34.5%	1016	351	33.2%	993	330
市立芦屋病院	199以下	57.9%	3440	1992	58.4%	4092	2390	56.3%	4119	2320	53.6%	3005	1612	54.7%	1044	571	56.1%	1023	574	51.5%	999	514	53.3%	983	524
市立伊丹病院	400以上	55.5%	9494	5266	53.4%	10096	5394	53.5%	10852	5804	53.3%	8343	4446	53.2%	2704	1439	55.8%	2626	1466	51.3%	2853	1463	53.0%	2864	1517
三田市民病院	300以上	60.9%	7257	4420	61.7%	7102	4384	61.5%	7121	4376	60.2%	6078	3656	60.8%	1800	1095	62.4%	1943	1212	58.8%	2093	1231	59.4%	2042	1213
宝塚市立病院	400以上				49.0%	7481	3669	48.5%	10528	5104	49.4%	7648	3781	49.6%	2568	1273	49.4%	2644	1305	48.2%	2571	1239	50.8%	2433	1237
西宮市立中央病院	200以上	46.8%	3731	1747	43.2%	3705	1602	46.1%	3798	1752	51.3%	2598	1333	47.6%	952	453	51.5%	918	473	52.7%	846	446	49.6%	834	414
西脇市立西脇病院	300以上	34.2%	5571	1906	37.8%	5972	2259	46.3%	5884	2723	47.3%	4395	2078	48.6%	1289	626	49.2%	1367	673	45.9%	1547	710	46.9%	1481	695
公立豊岡病院組合立豊岡病院	500以上										51.2%	5325	2728							48.0%	2596	1247	54.3%	2729	1481
北播磨総合医療センター	400以上							43.8%	8809	3860	48.0%	5960	2859	45.8%	2891	1323	47.5%	2923	1389				48.4%	3037	1470
奈良県総合医療センター	500以上	46.4%	11812	5476	44.4%	13466	5985	61.5%	3560	2189	58.5%	3461	2024	61.5%	3560	2189	58.5%	3461	2024						
南奈良総合医療センター	200以上	25.1%	2678	672																					
国保中央病院	200以上	57.4%	2487	1427	62.7%	2080	1305	60.9%	2928	1783	62.7%	1387	869	61.7%	750	463	66.4%	694	461	58.9%	693	408			
橋本市立病院	300以上							36.6%	4533	1657	37.7%	2942	1108	41.1%	1546	635	39.4%	1482	584	35.9%	1460	524			
鳥取県立厚生病院	300以上	44.1%	4490	1980	43.6%	6012	2619	44.3%	6309	2793				44.0%	1466	645									
鳥根県立こころの医療センター	200以上	0.0%	270	0	0.0%	309	0	0.0%	312	0	0.0%	249	0	0.0%	86	0	0.0%	91	0	0.0%	85	0	0.0%	73	0
鳥根県立中央病院	500以上	53.5%	12648	6762	59.1%	12662	7488	61.4%	12722	7806	64.0%	9575	6128	61.2%	3029	1854	63.8%	3133	2000	64.3%	3289	2114	63.9%	3153	2014
松江市立病院	400以上	51.0%	5865	2990	52.0%	5944	3093																		
隠岐広域連合立隠岐島前病院	199以下	0.0%	454	0	0.0%	445	0	0.0%	311	0	0.0%	276	0	0.0%	113	0				0.0%	139	0	0.0%	137	0
岡山県精神科医療センター	200以上	61.7%	1211	747	63.4%	1626	1031	0.0%	1749	0	10.2%	1297	132	0.0%	430	0	9.7%	423	41	10.3%	428	44	10.5%	446	47
瀬戸内市立瀬戸内市民病院	199以下	14.5%	1192	173	10.6%	1390	148	11.6%	1454	169	21.9%	1131	248	9.9%	374	37	14.1%	384	54	23.2%	379	88	28.8%	368	106
県立広島病院	600以上	49.9%	16421	8190	48.7%	16103	7850	49.2%	16926	8332	49.2%	13196	6493	48.5%	4163	2017	49.8%	4228	2104	48.9%	4350	2128	49.0%	4618	2261
広島市立北部医療センター安佐市民病院	400以上	50.8%	14655	7444	53.6%	15170	8128	54.8%	15254	8364	56.4%	11417	6444	52.5%	3644	1912	57.8%	3792	2192	57.0%	3798	2166	54.5%	3827	2086
広島市立広島市民病院	600以上	49.4%	19782	9775	50.9%	19989	10167	52.8%	20479	10803	52.7%	15687	8272	52.4%	5077	2660	53.6%	5222	2801	51.9%	5270	2735	52.7%	5195	2736
尾道市立市民病院	200以上	22.1%	4692	1035	25.2%	5159	1302	35.0%	5372	1879	46.0%	3986	1833	43.5%	1323	576	47.0%	1280	601	45.5%	1388	632	45.5%	1318	600
福山市立病院	500以上	54.7%	12382	6774	53.7%	13488	7248	52.9%	13890	7349	52.9%	10538	5578	53.5%	3445	1844	52.0%	3502	1822	54.2%	3556	1929	52.5%	3480	1827
安芸太田病院	199以下	6.1%	793	48	4.5%	771	35	3.5%	774	27				3.0%	168	5									
山口県立こころの医療センター	199以下	4.4%	406	18	5.1%	354	18	4.6%	412	19	5.1%	331	17	7.1%	84	6	5.3%	113	6	6.5%	93	6	4.0%	125	5
山口県立総合医療センター	500以上	42.7%	10852	4637	44.3%	11056	4895	43.4%	11413	4957	43.4%	8656	3757	42.3%	2861	1210	44.2%	2844	1258	42.9%	2917	1251	43.1%	2895	1248
徳島県立中央病院	400以上	51.2%	9698	4961	62.0%	10610	6580	63.8%	11273	7193	76.1%	8673	6596	63.9%	2853	1822	71.9%	2818	2027	78.8%	2949	2324	77.3%	2906	2245
徳島県立三好病院	200以上	37.3%	2605	971	42.6%	1526	650	39.3%	3229	1268	40.5%	2188	887	34.5%	750	259	35.1%	698	245	39.8%	708	282	46.0%	782	360
香川県立白鳥病院	199以下	35.9%	1651	593	29.9%	1526	456	29.3%	1445	423	20.2%	659	133	17.1%	356	61	25.1%	315	79	15.7%	344	54			
香川県立中央病院	500以上	55.7%	12371	6892	56.6%	12734	7203	57.8%	12924	7472	57.6%	9733	5606	55.4%	3182	1764	57.7%	3234	1865	56.8%	3226	1832	58.3%	3273	1909
香川県立丸亀病院	200以上	80.8%	177	143	93.7%	159	149	87.5%	176	154	89.2%	158	141	77.3%	44	34	93.8%	48	45	87.2%	39	34	87.3%	71	62
坂出市立病院	199以下	29.0%	4679	1358	31.4%	4410	1385	33.2%	4656	1547				33.6%	1192	400									
高松市立みんなの病院	300以上	37.3%	6152	2295	36.7%	6374	2337	41.4%	6326	2617	48.1%	4791	2306	42.7%	1589	679	43.3%	1526	661	56.7%	1669	946	43.8%	1596	699
さぬき市民病院	199以下	29.1%	2320	675	37.3%	2177	813	43.9%	2300	1010	42.5%	1795	763	43.6%	587	256	43.9%	578	254	42.8%	594	254	40.9%	623	255
三豊総合病院	400以上	58.6%	7932	4649	53.4%	8503	4542	54.1%	8810	4767	56.8%	6880	3905	56.1%	2201	1235	55.6%	2149	1195	50.9%	2370	1207	63.7%	2361	1503
愛媛県立中央病院	600以上	47.3%	16409	7761	50.6%	16283	8240	53.3%	16072	8559	53.9%	12269	6619	53.9%	3947	2126	55.7%	4049	2256	53.1%	4152	2206	53.0%	4068	2157
市立八幡浜総合病院	200以上				16.8%	2222	373							19.1%	745	142									
西予市立野村病院	199以下	3.5%	852	30	1.6%	898	14	0.8%	636	5															
福岡県立精神医療センター太宰府病院	300以上	25.2%	603	152	31.6%	610	193	32.4%	639	207	65.7%	362	238	36.5%	148	54	46.3%	177	82				84.3%	185	156
福岡市民病院	200以上	44.5%	4011	1783																					
大牟田市立病院	300以上	68.5%	6871	4706	68.8%	6926	4763	67.5%	6983	4717				65.8%	1709	1125									
田川市立病院	300以上	39.3%	2588	1018	33.1%	4173	1381	32.6%	4742	1545	29.3%	3833	1124	32.5%	1140	371	29.2%	1228	358	28.9%	1278	369	29.9%	1327	397
筑後市立病院	199以下	52.2%	3428	1788	48.7%	3453	1682	49.6%	3353	1662	47.8%	2528	1208	49.4%	859	424	47.3%	838	396	46.1%	856	395	50.0%	834	417
公立八女総合病院	300以上	37.9%	4114	1559	35.9%	4472	1604	35.1%	4418	1552	36.1%	3303	1194	37.7%	1091	411	32.1%	1133	364	39.6%	1068	423	36.9%	1102	407
佐賀県医療センター好生館	400以上	68.9%	13674	9426																					
長崎県精神医療センター	199以下	62.9%	275	173																					
佐世保市総合医療センター	500以上				38.4%	12703	4875	40.4%	12850	5189	42.0%	9780	4110	39.9%	3104	1238	41.3%	3356	1386	42.3%	3292	1393	42.5%	3132	1331
長崎みなとメディカルセンター	500以上	49.8%	8253	4108	51.6%	8554	4411	53.4%	9642	5153	58.5%	7924	4638	53.9%	2483	1338	54.6%	2618	1429	59.5%	2632	1567	61.4%	2674	1642
長崎県対馬病院	200以上	23.1%	3452	796	21.3%	3327	708	25.5%	3167	807	30.3%	1681	509	29.8%	784	234				29.4%	897	264	31.3%	784	245
荒尾市立有明医療センター	200以上	21.7%	3918	851	27.2%	3949	1076	23.5%	4896	1149	23.2%	3985	925	19.3%	1166	225	22.9%	1251	287	23.1%	1336	308	23.6%	1398	330
球磨郡公立多良木病院	199以下				5.1%	2390	123	4.7%	2490	116	8.5%	1861	158	5.8%	604	35	8.4%	653	55	6.9%	607	42	10.1%	601	61
大分県立病院	500以上	64.4%	12048	7755	67.7%	12437	8419	69.4%	3311	2299															
中津市立中津市民病院	200以上	38.3%	8766	3357	35.1%	6138	2152	30.3%	8446	2559	35.8%	6348	2270	31.5%	2050	646	33.8%	2042	691	36.4%	2185	795	37.0%	2121	784
宮崎県立宮崎病院	500以上	48.0%	10629	5097	47.6%	10792	5137	49.3%	11334	5593	50.2%	8484	4260	46											