

## 一般16

## 肺血栓塞栓症の予防対策実施率

肺血栓塞栓症の予防対策実施率= $\frac{\text{分母のうち、肺血栓塞栓症の予防対策が実施された退院患者数}}{\text{肺血栓塞栓症発症リスクレベル「中」以上の手術を実施した退院患者数}}$
---

肺血栓塞栓症の予防対策実施率とは

肺血栓塞栓症とは、下肢や腹部でできた血の塊(血栓)が肺に行く血管(肺動脈)に詰まる病気です。予防には血液凝固を抑える薬剤を使用したり、弾性ストッキングなどを利用することがあります。リスクの程度が一定以上ある手術の時に、予防対策がなされた割合を表しています。

指標の説明

肺血栓塞栓症は、大きな手術後、ベッド上安静を長くしている場合に発症しやすいとされています。今回の指標では、手術のリスク分類を行い、中リスク以上の手術の前後で対策が行われている率を測定しました。対策に積極的に取り組んでいる病院は率が高くなります。  
血液凝固を抑える薬剤(抗凝固剤)を使用できない患者さんや弾性ストッキングを下肢に着用できない患者さんもありますのでこのような患者さんが多い病院では率が低くなります。  
より高い値を目指しています。

計算について

参考としたガイドライン等

日本循環器学会等

[https://www.j-circ.or.jp/cms/wp-content/uploads/2017/09/JCS2017\\_ito\\_h.pdf](https://www.j-circ.or.jp/cms/wp-content/uploads/2017/09/JCS2017_ito_h.pdf)

データ除外

なし

補正などの計算方法

なし

データ基準日

2026年1月25日

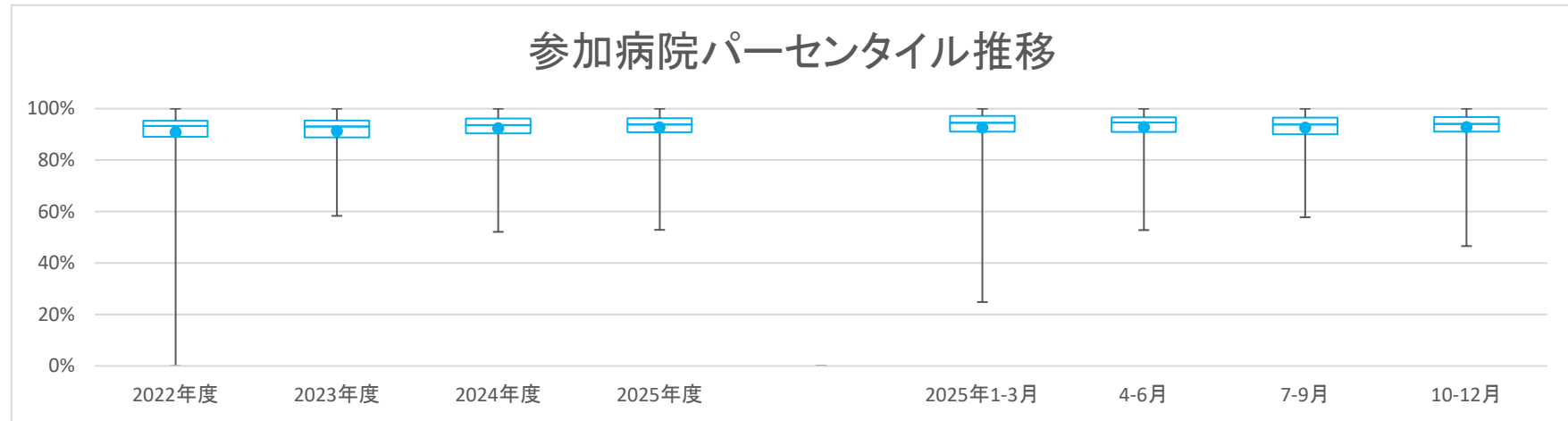
一般16

肺血栓塞栓症の予防対策実施率

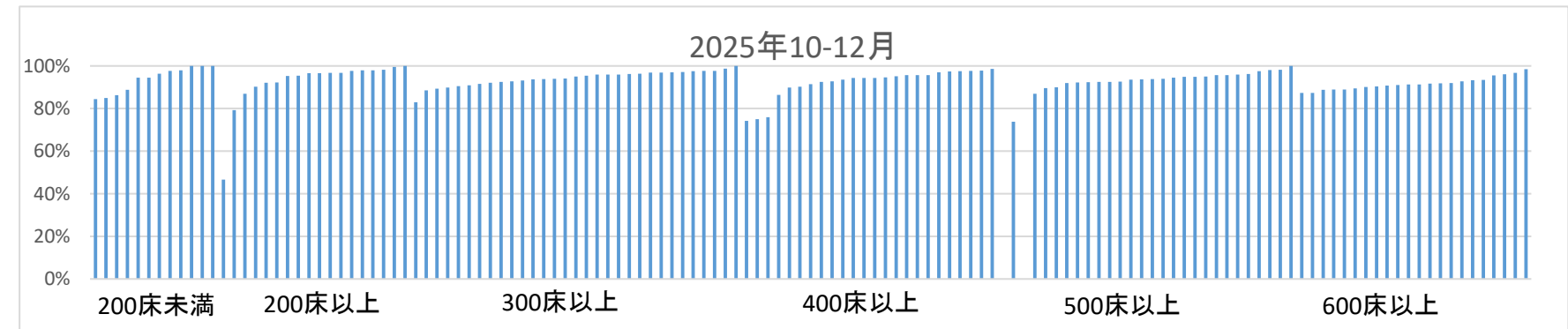
データのまとめ	対象病院群	精神科標榜なし、総合病院精神科無床、総合病院精神科有床							
	調査期間	2022年度	2023年度	2024年度	2025年度	2025年1-3月	4-6月	7-9月	10-12月
	データ登録病院数	148	150	156	144	144	139	139	133
	分母合計	193241	201109	181912	124405	41116	41887	42500	43311
	75パーセンタイル	95.3%	95.4%	96.2%	96.3%	97.1%	96.6%	96.5%	96.7%
	中央値	93.3%	93.0%	93.6%	93.9%	94.5%	94.6%	93.9%	94.1%
	25パーセンタイル	89.1%	88.8%	90.4%	90.8%	91.1%	91.0%	90.1%	91.1%
	平均値	90.8%	91.3%	92.4%	92.7%	92.7%	92.8%	92.6%	92.9%
	平均値(0を除く)	91.4%	91.3%	92.4%	92.7%	92.7%	92.8%	92.6%	92.9%

【時系列】●は平均値、他は上方から最大値、75パーセンタイル値、中央値、25パーセンタイル値、最小値

(2014年7月開始)



【直近データ分布】



医療の質・医療安全指標の評価・公表等推進事業

一般16

肺血栓塞栓症の予防対策実施率

(空白): 該当なし、有効な登録数値なし、結果数値表示対象外

(\*)：全体集計より除外

病院名	許可病床数	2022年度			2023年度			2024年度			2025年度			2025年1-3月			4-6月			7-9月			10-12月		
		* 指標値	分母	分子	* 指標値	分母	分子	* 指標値	分母	分子	* 指標値	分母	分子	* 指標値	分母	分子	* 指標値	分母	分子	* 指標値	分母	分子	* 指標値	分母	分子
市立札幌病院	600以上	87.4%	1482	1296	88.8%	2020	1793	94.5%	1773	1676	91.8%	1240	1138	96.2%	366	352	92.7%	413	383	90.8%	390	354	91.8%	437	401
市立旭川病院	400以上	93.0%	657	611	96.7%	693	670	96.2%	494	475	95.7%	346	331	94.6%	93	88	96.9%	96	93	94.7%	133	126	95.7%	117	112
小樽市立病院	300以上	88.7%	1240	1100	89.1%	1284	1144	92.2%	1249	1152	91.4%	904	826	91.2%	285	260	92.5%	255	236	90.9%	328	298	91.0%	321	292
市立釧路総合病院	500以上	88.8%	1506	1337	89.0%	1612	1435	91.2%	1184	1080	91.1%	360	328							91.1%	360	328			
砂川市立病院	400以上	97.2%	1107	1076	94.2%	1269	1195	89.6%	1020	914	90.7%	783	710	88.7%	231	205	90.5%	285	258	91.1%	282	257	90.3%	216	195
市立千歳市民病院	199以下	94.1%	648	610	92.6%	645	597	95.9%	561	538	95.9%	390	374	96.1%	152	146	95.5%	133	127	94.6%	130	123	97.6%	127	124
苫小牧市立病院	300以上	93.1%	549	511	91.4%	905	827	92.4%	682	630	94.3%	706	666	90.1%	212	191	95.0%	239	227	94.2%	224	211	93.8%	243	228
名寄市立総合病院	300以上	91.7%	648	594	89.9%	664	597	95.3%	534	509	97.9%	387	379	96.7%	122	118	97.5%	118	115	97.4%	116	113	98.7%	153	151
青森県立中央病院	500以上	90.3%	2070	1869	91.8%	2190	2010	92.1%	1895	1746	93.4%	1432	1337	89.9%	435	391	94.1%	471	443	93.8%	468	439	92.3%	493	455
青森市民病院	300以上	89.8%	1249	1122	87.2%	1383	1206	88.8%	1291	1146	88.5%	833	737	89.7%	319	286	89.0%	282	251	87.9%	265	233	88.5%	286	253
つがる総合病院	400以上	92.3%	713	658	90.6%	1315	1192	89.9%	1192	1072	81.4%	614	500	91.1%	358	326				87.0%	307	267	75.9%	307	233
十和田市立中央病院	300以上	94.3%	742	700	91.6%	740	678	94.8%	657	623	95.4%	483	461	95.5%	157	150	97.6%	164	160	91.3%	127	116	96.4%	192	185
八戸市立市民病院	600以上	95.9%	2513	2409	94.8%	2603	2467	95.6%	2222	2125	94.9%	1764	1674	94.0%	503	473	96.3%	602	580	94.9%	570	541	93.4%	592	553
岩手県立胆沢病院	300以上				89.0%	1037	923	93.4%	807	754	93.1%	245	228	93.7%	253	237	94.0%	266	250	92.7%	288	267			
岩手県立磐井病院	300以上	92.7%	1271	1178	92.9%	1368	1271	96.7%	1311	1268	97.9%	851	833	97.5%	317	309	97.9%	290	284	98.2%	272	267	97.6%	289	282
岩手県立大船渡病院	400以上	97.0%	758	735	95.2%	706	672	96.8%	677	655	94.6%	424	401	93.7%	158	148	94.8%	154	146	94.5%	127	120	94.4%	143	135
岩手県立久慈病院	200以上	91.0%	412	375	91.8%	340	312	91.6%	273	250	95.1%	224	213	95.3%	64	61	96.3%	54	52	94.0%	84	79	95.3%	86	82
岩手県立中央病院	600以上	92.8%	2589	2403	92.5%	2761	2553	92.9%	2448	2273	93.5%	1935	1810	91.1%	542	494	92.7%	619	574	92.1%	622	573	95.5%	694	663
岩手県立中部病院	400以上	95.6%	1637	1565	96.6%	1697	1640	97.0%	1518	1473	95.8%	645	618	97.6%	382	373	95.6%	296	283	96.0%	349	335			
大崎市民病院	500以上	94.6%	2551	2412	93.9%	2614	2454	97.3%	2176	2118	98.0%	1568	1537	97.4%	501	488	97.7%	519	507	98.3%	520	511	98.1%	529	519
栗原市立栗原中央病院	300以上	86.7%	240	208	96.8%	247	239	99.1%	224	222	98.4%	125	123	100.0%	57	57	100.0%	38	38	97.8%	45	44	97.6%	42	41
みやぎ県南中核病院	300以上	94.4%	586	553	91.6%	902	826				94.5%	807	763				95.9%	266	255	93.8%	259	243	94.0%	282	265
市立秋田総合病院	300以上	88.1%	1064	937	90.9%	1221	1110	93.9%	996	935	91.5%	786	719	94.6%	258	244	93.2%	237	221	89.7%	263	236	91.6%	286	262
大館市立総合病院	400以上	93.9%	686	644	92.1%	722	665	93.3%	763	712	96.3%	543	523	92.5%	186	172	92.6%	176	163	98.7%	159	157	97.6%	208	203
市立横手病院	200以上	93.8%	549	515	92.5%	558	516	93.9%	635	596	94.2%	361	340	94.6%	149	141	92.4%	132	122	98.2%	114	112	92.2%	115	106
市立大森病院	199以下	86.4%	140	121																					
山形県立中央病院	600以上	83.6%	1772	1481	81.8%	1261	1031	78.5%	1486	1166				75.7%	452	342									
日本海総合病院	500以上	97.5%	2507	2444	97.8%	2789	2727	98.3%	2451	2410	97.5%	1748	1704	98.6%	567	559	97.3%	593	577	97.6%	583	569	97.6%	572	558
寒河江市立病院	199以下	94.4%	71	67	100.0%	63	63	100.0%	62	62	100.0%	12	12												
山形市立病院済生館	500以上	91.3%	1145	1045	92.2%	1031	951	95.4%	986	941	96.2%	728	700	97.1%	245	238	97.4%	227	221	95.3%	258	246	95.9%	243	233
公立岩瀬病院	200以上	98.3%	655	644	98.1%	739	725	96.5%	714	689	95.5%	560	535	96.4%	167	161	95.2%	186	177	94.6%	167	158	96.6%	207	200
公立藤田総合病院	300以上	90.7%	711	645	93.2%	725	676	96.7%	659	637	95.7%	534	511	95.3%	148	141	96.8%	185	179	95.3%	169	161	95.0%	180	171
茨城県立中央病院	500以上	95.4%	1737	1657	94.3%	1838	1734	91.8%	1543	1417	90.6%	1162	1053	93.9%	328	308	90.7%	389	353	91.5%	377	345	89.6%	396	355
北茨城市民病院	199以下	77.9%	68	53	84.9%	93	79	88.7%	71	63	98.6%	69	68	94.1%	17	16	100.0%	25	25	100.0%	17	17	96.3%	27	26
新小山市立病院	300以上				90.4%	1065	963	93.0%	843	784	88.9%	270	240	91.7%	266	244	94.7%	282	267	92.5%	295	273			
桐生厚生総合病院	400以上	93.5%	802	750	93.7%	863	809	93.5%	940	879	94.3%	581	548	95.9%	195	187	95.8%	192	184	92.8%	195	181	94.3%	194	183
公立富岡総合病院	300以上	85.6%	1058	906	90.1%	1009	909	96.1%	994	955	96.7%	667	645	98.7%	227	224	96.7%	214	207	97.6%	209	204	95.9%	244	234
さいたま市立病院	600以上	90.5%	2254	2040	89.9%	2466	2216	90.4%	2379	2150	86.9%	1766	1534	90.0%	449	404	85.9%	548	471	87.2%	571	498	87.3%	647	565
川口市立医療センター	500以上	93.0%	1945	1808	94.8%	1947	1846	95.9%	1776	1704	91.9%	1264	1161	96.3%	431	415	88.0%	415	365	93.8%	419	393	93.7%	430	403
千葉市立海浜病院	200以上	92.6%	775	718	92.8%	739	686	92.3%	595	549	91.4%	175	160	94.8%	212	201	91.4%	198	181	90.3%	185	167			
船橋市立医療センター	400以上	95.1%	1915	1821	95.4%	2054	1959	94.6%	1584	1499	93.2%	1095	1020	94.9%	392	372	96.8%	251	243	92.7%	423	392	91.4%	421	385
松戸市立総合医療センター	600以上	88.5%	1453	1286	92.6%	937	868	92.7%	1317	1221	93.0%	445	414				93.0%	445	414						
国保旭中央病院	600以上	85.5%	3128	2673	85.6%	3158	2703	90.6%	2384	2159	88.6%	1838	1628	90.6%	566	513	90.5%	578	523	88.1%	595	524	87.4%	665	581
君津中央病院	600以上				92.7%	2106	1952	90.3%	1537	1388	94.1%	454	427	91.8%	502	461	91.8%	502	461	89.7%	524	470	89.4%	511	457
東京都健康長寿医療センター	500以上	91.5%	924	845	90.0%	1112	1001	96.5%	851	821	92.4%	661	611	97.1%	206	200	94.9%	214	203	89.9%	228	205	92.7%	219	203
市立青梅総合医療センター	500以上	94.6%	1551	1468	90.1%	1622	1462	87.4%	1281	1119	76.7%	1228	942				79.8%	426	340	76.3%	397	303	73.8%	405	299
町田市立病院	400以上	92.4%	1480	1367	90.7%	1105	1002	96.3%	1341	1292	97.0%	1027	996	97.7%	305	298	95.8%	332	318	97.4%	344	335	97.7%	351	343
公立昭和三井病院	400以上	93.0%	1865	1735	93.7%	1384	1297	94.4%	1547	1460	92.2%	1277	1178	95.6%	363	347	92.6%	431	399	91.7%	421	386	92.5%	425	393
川崎市立川崎病院	600以上	91.6%	2156	1974	93.7%	1708	1601	94.0%	1613	1516	96.9%	1524	1477	94.7%	451	427	93.0%	468	439	91.0%	542	493	91.1%	514	468
川崎市立多摩病院	300以上	90.2%	843	760	90.9%	945	859	95.2%	807	768	94.7%	451	427	95.3%	191	182	93.0%	215	200				96.2%	236	227
茅ヶ崎市立病院	400以上				75.5%	1379	1041							52.8%	623	329	93.2%	381	355	95.2%	375	357			
藤沢市民病院	500以上	96.2%	2263	2178	95.9%	2276	2182	95.6%	2037	1948	96.0%	1577	1514	96.6%	476	460	96.7%	508	491	97.0%	504	489	94.5%	565	534
横須賀市立総合医療センター	400以上	89.1%	833	742	87.4%	802	701	92.6%	608	563	78.9%	863	681	95.6%	158	151	82.1%	224	184	80.8%	307	248	75.0%	332	249
神奈川リハビリテーション病院	300以上	79.2%	279	221	87.0%	239	208	89.7%	97	87	89.6%	48	43	80.0%	5	4	93.8%	16	15	77.8%	18	14			

医療の質・医療安全指標の評価・公表等推進事業

一般16

肺血栓塞栓症の予防対策実施率

(空白): 該当なし、有効な登録数値なし、結果数値表示対象外

(\*): 全体集計より除外

病院名	許可病床数	2022年度			2023年度			2024年度			2025年度			2025年1-3月			4-6月			7-9月			10-12月		
		* 指標値	分母	分子	* 指標値	分母	分子	* 指標値	分母	分子	* 指標値	分母	分子	* 指標値	分母	分子	* 指標値	分母	分子	* 指標値	分母	分子	* 指標値	分母	分子
公立羽咋病院	199以下	82.8%	180	149	82.5%	212	175	86.0%	193	166	91.9%	62	57	90.4%	52	47	91.9%	62	57	88.5%	200	177	82.9%	217	180
公立松任石川中央病院	300以上	89.4%	902	806	87.6%	876	767	88.0%	913	803	85.3%	647	552	85.8%	239	205	84.8%	230	195	88.5%	200	177	82.9%	217	180
加賀市医療センター	300以上	94.4%	552	521	96.4%	525	506	95.7%	575	550	95.9%	387	371	97.1%	139	135	95.4%	131	125	96.3%	108	104	95.9%	148	142
福井県立病院	600以上	97.5%	1892	1844	98.5%	2004	1974	97.9%	1545	1513	98.1%	1287	1262	98.8%	402	397	99.5%	433	431	97.9%	420	411	96.8%	434	420
杉田玄白記念公立小浜病院	400以上	90.8%	519	471	92.2%	486	448	89.3%	507	453	93.0%	373	347	92.7%	123	114	96.7%	123	119	86.9%	107	93	94.4%	143	135
長野県立木曾病院	199以下	92.3%	169	156	86.6%	142	123	82.9%	105	87	100.0%	72	72	100.0%	44	44	100.0%	44	44	100.0%	29	29	100.0%	28	28
長野県立子ども病院	199以下										100.0%	29	29				100.0%	29	29						
長野県立信州医療センター	200以上	97.7%	871	851	97.7%	855	835	99.1%	887	879	98.1%	729	715	98.2%	225	221	98.1%	263	258	98.5%	206	203	97.7%	260	254
飯田市立病院	400以上	98.0%	1426	1398	98.0%	738	723	98.2%	759	745															
市立大町総合病院	199以下				97.0%	168	163	99.5%	187	186	97.3%	148	144	100.0%	55	55	97.8%	46	45	96.2%	53	51	98.0%	49	48
岡谷市立病院	200以上	79.2%	370	293	76.2%	361	275	87.0%	384	334	88.2%	288	254	91.1%	101	92	89.8%	88	79	88.2%	93	82	86.9%	107	93
佐久市立国保浅間総合病院	200以上				94.8%	896	849	94.7%	826	782	97.9%	194	190	95.2%	209	199									
長野市民病院	400以上	86.1%	1971	1698	86.7%	1948	1689	84.4%	1577	1331	85.0%	1176	1000	85.9%	362	311	82.4%	381	314	82.5%	389	321	89.9%	406	365
松本市立病院	199以下	94.0%	265	249	96.5%	257	248	95.5%	267	255	99.4%	160	159	94.9%	59	56	98.9%	87	86	100.0%	73	73			
伊那中央病院	300以上	88.4%	1601	1415	93.0%	1568	1459																		
昭和伊南総合病院	300以上	78.6%	345	271	82.5%	382	315	87.0%	322	280	88.8%	179	159	92.8%	83	77	91.5%	71	65	83.6%	55	46	90.6%	53	48
国保依田窪病院	199以下	96.5%	401	387	95.5%	425	406	98.2%	333	327	88.1%	353	311	97.9%	95	93	89.3%	103	92	88.7%	133	118	86.3%	117	101
岐阜県総合医療センター	600以上	93.6%	2749	2574	91.0%	2905	2643	90.7%	2567	2329	90.5%	1702	1540	91.1%	527	480	90.9%	530	482	89.8%	566	508	90.8%	606	550
大垣市民病院	600以上	94.0%	3233	3039	94.4%	3115	2942	90.6%	2514	2278	90.0%	1752	1576	89.6%	565	506	91.4%	547	500	89.7%	563	505	88.9%	642	571
岐阜市民病院	500以上	87.1%	2122	1848	85.4%	2107	1799	85.8%	2050	1759	86.6%	1408	1219	84.9%	458	389	87.3%	473	413	85.4%	452	386	87.0%	483	420
総合病院中津川市民病院	300以上	94.4%	870	821	93.4%	891	832	95.8%	900	862				96.0%	226	217									
春日井市民病院	500以上	95.9%	1990	1908	78.1%	1755	1370	88.9%	1878	1670	91.5%	1488	1362	90.0%	481	433	89.9%	517	465	92.3%	453	418	92.5%	518	479
小牧市民病院	500以上	98.4%	2620	2577	98.2%	2651	2603	98.6%	1666	1642	95.9%	1597	1531	98.6%	494	487	97.2%	535	520	94.7%	510	483	95.7%	552	528
津島市民病院	300以上	83.4%	603	503	88.1%	616	543	88.5%	669	592	91.3%	601	549	92.1%	202	186	90.2%	215	194	89.6%	164	147	93.7%	222	208
豊橋市民病院	600以上	93.9%	3283	3084	94.5%	3266	3085	94.2%	2865	2646	91.2%	2178	1987	93.0%	667	620	91.1%	709	646	91.2%	739	674	91.4%	730	667
西尾市民病院	300以上	87.7%	633	555	88.8%	596	529	94.2%	568	535	96.7%	458	443	100.0%	124	124	98.0%	149	146	95.3%	150	143	96.9%	159	154
碧南市立病院	200以上				96.0%	429	412	95.6%	563	538	93.8%	308	289	96.8%	156	151	94.6%	147	139	93.2%	161	150			
公立西知多総合病院	400以上	94.6%	1177	1114	95.6%	1139	1089	97.0%	1081	1049	97.5%	731	713	96.8%	247	239	96.1%	178	171	97.3%	264	257	98.6%	289	285
公立陶生病院	600以上	94.4%	1655	1563	95.4%	1694	1616	96.3%	1469	1414	96.5%	1004	969	98.2%	340	334	96.5%	341	329	97.0%	305	296	96.1%	358	344
松阪市民病院	300以上	85.0%	633	538	84.2%	660	556	89.0%	665	592	93.3%	493	460	94.4%	162	153	91.0%	177	161	96.2%	156	150	93.1%	160	149
市立長浜病院	500以上	100.0%	1075	1075	85.2%	1470	1253	84.6%	1324	1120	90.8%	747	678	83.8%	359	301	91.0%	201	183	89.1%	293	261	92.5%	253	234
彦根市立病院	400以上	95.7%	1210	1158	95.4%	1236	1179	95.5%	1144	1093	95.6%	789	754	96.8%	279	270	93.9%	261	245	97.2%	246	239	95.7%	282	270
公立甲賀病院	400以上	96.3%	849	818	92.2%	948	874	89.7%	931	835	81.5%	671	547	90.1%	203	183	90.5%	220	199	80.5%	215	173	74.2%	236	175
高島市民病院	200以上							96.7%	91	88															
京都市立病院	500以上	95.9%	1924	1845	96.0%	1987	1908	97.8%	1567	1532	97.8%	1255	1228	98.0%	356	349	97.4%	390	380	97.9%	419	410	98.2%	446	438
亀岡市立病院	199以下				94.8%	502	476	98.3%	474	466	97.5%	396	386	99.1%	106	105	96.3%	134	129	96.0%	124	119	100.0%	138	138
京丹後市立弥栄病院	199以下	85.1%	194	165																					
大阪急性期・総合医療センター	600以上	93.8%	1684	1580	94.7%	3096	2931	91.7%	2036	1868	91.3%	1820	1662				91.6%	653	598	90.5%	599	542	91.9%	568	522
大阪府立十三市民病院	200以上	96.8%	403	390	97.5%	476	464	98.5%	522	514	96.9%	390	378	99.1%	115	114	95.7%	117	112	96.9%	127	123	97.9%	146	143
大阪府立総合医療センター	600以上	92.1%	3630	3343	91.0%	3741	3404	85.5%	3205	2741	80.1%	2316	1855	74.0%	742	549	74.3%	766	569	75.4%	763	575	90.3%	787	711
市立池田病院	300以上	98.5%	1376	1355	96.9%	993	962	97.5%	1228	1197	96.7%	912	882	98.2%	278	273	95.1%	288	274	97.2%	324	315	97.7%	300	293
堺市立総合医療センター	400以上	95.9%	2101	2014	93.0%	2267	2108	92.6%	1425	1319															
市立東大阪医療センター	500以上	89.8%	2001	1796	87.9%	1919	1686	88.2%	1708	1507	* 86.2%	1778445	1532581	88.8%	356	316	89.9%	397	357				* 86.2%	1778048	1532224
箕面市立病院	300以上	94.3%	1131	1066	92.2%	1148	1059	91.9%	927	852	91.0%	786	715	89.9%	217	195	91.7%	240	220	89.3%	281	251	92.1%	265	244
八尾市立病院	300以上	92.3%	1692	1562	94.0%	1716	1613	95.6%	1654	1581	96.6%	1192	1151	97.1%	348	338	97.1%	383	372	95.7%	391	374	96.9%	418	405
兵庫県立淡路医療センター	400以上	97.6%	1565	1528	98.3%	1555	1529	97.9%	1383	1354	97.3%	967	941	97.5%	324	316	95.8%	335	321	98.4%	307	302	97.8%	325	318
兵庫県立加古川医療センター	300以上				84.6%	1406	1189	90.6%	671	608	91.7%	324	297	92.4%	344	318	88.7%	327	290						
兵庫県立尼崎総合医療センター	600以上	97.3%	3285	3197	97.6%	3480	3396	93.4%	3147	2940	91.7%	2460	2257	91.2%	706	644	90.8%	792	719	91.6%	810	742	92.8%	858	796
神戸市立医療センター中央市民病院	600以上	92.0%	3883	3573	93.2%	3866	3605	91.4%	3243	2965	89.0%	2200	1957	92.1%	737	679	90.0%	733	660	88.0%	7				

医療の質・医療安全指標の評価・公表等推進事業

一般16

肺血栓塞栓症の予防対策実施率

(空白): 該当なし、有効な登録数値なし、結果数値表示対象外

(\*): 全体集計より除外

病院名	許可病床数	2022年度			2023年度			2024年度			2025年度			2025年1-3月			4-6月			7-9月			10-12月		
		* 指標値	分母	分子	* 指標値	分母	分子	* 指標値	分母	分子	* 指標値	分母	分子	* 指標値	分母	分子	* 指標値	分母	分子	* 指標値	分母	分子	* 指標値	分母	分子
松江市立病院	400以上	84.1%	980	824	82.0%	761	624																		
隠岐広域連立立隠岐島前病院	199以下	0.0%	2	0	0.0%	1	0	0.0%	1	0															
瀬戸内市立瀬戸内市民病院	199以下	92.0%	25	23	81.8%	22	18	96.3%	27	26	100.0%	25	25	100.0%	6	6	100.0%	8	8	100.0%	8	8	100.0%	9	9
県立広島病院	600以上	92.4%	2665	2463	90.1%	2713	2444	92.7%	2209	2047	92.6%	1603	1485	91.4%	538	492	92.2%	473	436	93.9%	521	489	92.0%	609	560
広島市立北部医療センター安佐市民病院	400以上	82.5%	3344	2760	84.2%	3351	2822	83.5%	2615	2183	86.1%	2107	1814	86.3%	599	517	85.9%	710	610	86.0%	701	603	86.4%	696	601
広島市立広島市民病院	600以上	85.8%	4535	3892	84.2%	4266	3592	85.9%	3688	3167	86.2%	2706	2332	84.2%	842	709	82.7%	897	742	86.8%	877	761	88.9%	932	829
尾道市立市民病院	200以上	93.9%	1016	954	96.2%	977	940	97.4%	949	924	97.3%	659	641	98.7%	235	232	97.8%	228	223	95.7%	209	200	98.2%	222	218
福山市立病院	500以上	95.1%	2089	1987	95.4%	2263	2158	94.8%	1908	1808	95.6%	1486	1421	95.1%	449	427	95.2%	463	441	95.9%	491	471	95.7%	532	509
安芸太田病院	199以下	57.4%	61	35	58.3%	48	28	76.7%	43	33				72.7%	11	8									
山口県立総合医療センター	500以上	95.4%	1930	1842	95.8%	2057	1970	95.0%	1984	1884	93.7%	1352	1267	94.6%	464	439	93.6%	424	397	93.5%	443	414	94.0%	485	456
光市立光総合病院	200以上	99.5%	190	189	97.3%	264	257	100.0%	255	255	100.0%	204	204	100.0%	69	69	100.0%	66	66	100.0%	70	70	100.0%	68	68
徳島県立中央病院	400以上	96.1%	1876	1802	96.0%	2007	1926	95.0%	1807	1716	94.6%	1395	1320	95.1%	410	390	95.1%	465	442	95.3%	445	424	93.6%	485	454
徳島県立三好病院	200以上	94.6%	612	579	94.8%	637	604	96.8%	914	885	96.0%	478	459	99.5%	194	193	95.9%	146	140	97.1%	137	133	95.4%	195	186
香川県立白鳥病院	199以下	96.1%	206	198	94.4%	197	186	92.8%	223	207	91.4%	81	74	95.7%	46	44	94.6%	37	35	88.6%	44	39			
香川県立中央病院	500以上	94.3%	2518	2374	94.7%	2508	2375	92.2%	2157	1989	94.6%	1513	1432	91.6%	489	448	95.9%	491	471	94.3%	522	492	93.8%	500	469
坂出市立病院	199以下	93.4%	469	438	93.7%	479	449	96.1%	519	499				94.6%	130	123									
高松市立みんなの病院	300以上	94.5%	766	724	94.8%	699	663	91.5%	738	675	89.7%	580	520	90.4%	178	161	91.4%	175	160	88.4%	190	168	89.3%	215	192
さぬき市民病院	199以下	90.0%	289	260	87.2%	250	218	92.0%	300	276	92.0%	237	218	93.0%	86	80	97.1%	68	66	91.3%	80	73	88.8%	89	79
三豊総合病院	400以上	95.0%	1177	1118	94.9%	1257	1193	94.4%	1222	1154	93.8%	877	823	96.5%	285	275	93.9%	279	262	95.1%	266	253	92.8%	332	308
愛媛県立中央病院	600以上	95.0%	3637	3455	94.3%	3709	3496	95.2%	3090	2942	93.8%	2089	1960	94.1%	615	579	94.3%	664	626	94.0%	713	670	93.3%	712	664
市立八幡浜総合病院	200以上							64.4%	393	253				24.8%	153	38									
西予市立野村病院	199以下	100.0%	4	4																					
福岡市民病院	200以上	80.9%	827	669																					
大牟田市立病院	300以上	83.9%	861	722	83.0%	854	709	80.7%	716	578				84.0%	175	147									
田川市立病院	300以上	89.1%	495	441	87.8%	411	361	84.4%	462	390	89.1%	339	302	84.8%	105	89	84.8%	99	84	91.7%	121	111	89.9%	119	107
筑後市立病院	199以下	93.5%	588	550	95.0%	581	552	96.1%	641	616	95.1%	465	442	97.2%	142	138	97.4%	154	150	93.2%	148	138	94.5%	163	154
公立八女総合病院	300以上	97.0%	440	427	95.9%	392	376	97.2%	388	377	97.1%	273	265	91.5%	71	65	96.9%	96	93	97.4%	78	76	97.0%	99	96
佐賀県医療センター好生館	400以上	94.0%	2284	2147																					
佐世保市総合医療センター	500以上				78.2%	1951	1526	89.3%	1539	1375	92.8%	1197	1111	91.4%	350	320	93.1%	392	365	93.4%	392	366	92.0%	413	380
長崎みなとメディカルセンター	500以上	95.3%	1527	1455	94.5%	1578	1491	96.4%	1263	1217	95.6%	954	912	96.4%	307	296	96.6%	328	317	96.5%	315	304	93.6%	311	291
長崎県対馬病院	200以上	88.5%	217	192	85.0%	274	233	96.4%	221	213	96.9%	229	222	100.0%	52	52	100.0%	63	63	94.8%	77	73	96.6%	89	86
荒尾市立有明医療センター	200以上	83.4%	499	416	87.3%	559	488	93.0%	456	424	95.3%	533	508	92.9%	127	118	93.7%	159	149	95.2%	186	177	96.8%	188	182
球磨郡公立多良木病院	199以下				95.4%	197	188	96.1%	206	198	91.6%	143	131	100.0%	40	40	89.8%	49	44	100.0%	49	49	84.4%	45	38
大分県立病院	500以上	88.2%	1852	1634	89.5%	1849	1655	87.9%	447	393															
中津市立中津市民病院	200以上	94.1%	875	823	87.7%	811	711	92.8%	737	684	83.7%	509	426	89.4%	142	127	85.4%	157	134	87.4%	159	139	79.3%	193	153
宮崎県立宮崎病院	500以上	99.0%	2964	2934	100.0%	3139	3139	100.0%	3430	3430	100.0%	2355	2355	100.0%	860	860	100.0%	767	767	100.0%	821	821	100.0%	767	767
沖縄県立中部病院	500以上	91.4%	1408	1287	89.4%	1486	1328	89.2%	1111	991	90.1%	1064	959	88.4%	362	320	89.8%	382	343	90.6%	341	309	90.0%	341	307
沖縄県立宮古病院	200以上	94.0%	546	513	83.7%	595	498	88.0%	125	110															