

一般15

手術開始前1時間以内の予防的抗菌薬投与率

$$\text{手術開始前1時間以内の予防的抗菌薬投与率} = \frac{\text{手術のうち、手術開始前1時間以内に予防的抗菌薬が投与開始された手術件数}}{\text{全身麻酔(＋硬膜外)手術で予防的抗生物質投与を行った手術件数}}$$

手術開始前1時間以内の予防的抗菌薬投与率とは 現在、細菌感染を起こしていないが、手術後の感染をできるだけ防ぐために、抗生物質をあらかじめ投与することを予防的抗菌薬投与といます。

指標の説明 開胸、開腹を伴う手術等は、手術開始直前に抗菌薬を点滴などで投与することにより、手術後の感染を抑えることが期待されています。
手術開始前1時間以内予防的抗菌薬投与率: 基準日2025年10月1日分から分母を全身麻酔(＋硬膜外)→全身麻酔(＋硬膜外)かつ予防投与のあるものに変更しました。
(厚生労働省「病院情報の公表」に関する資料2025年8月25日公表に伴う変更)
基準日が2016年4月1日から2025年7月1日のデータは分母が手術室で行われたすべての手術です。

計算について 参考としたガイドライン等 「術後感染予防抗菌薬適正使用のための実践ガイドライン」
公益社団法人日本化学療法学会/一般社団法人日本外科感染症学会
日本化学療法学会/日本外科感染症学会
術後感染予防抗菌薬適正使用に関するガイドライン作成委員会編
http://www.chemotherapy.or.jp/guideline/jyutsugo_shiyou_jissen.pdf
【「病院情報の公表」に関する資料】2025年8月25日
(<https://www01.prrism.com/dpc/2025/byoinjoho/07shukeijoken.pdf>)
データ除外 なし
補正などの計算方法 なし
データ基準日 2026年1月25日

医療の質・医療安全指標の評価・公表等推進事業

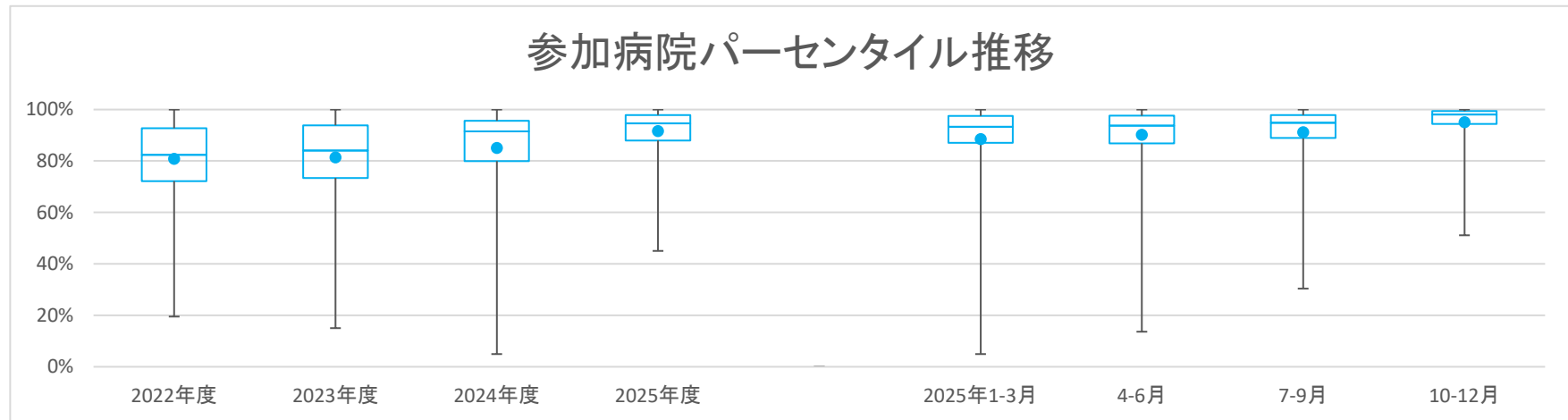
一般15

手術開始前1時間以内の予防的抗菌薬投与率

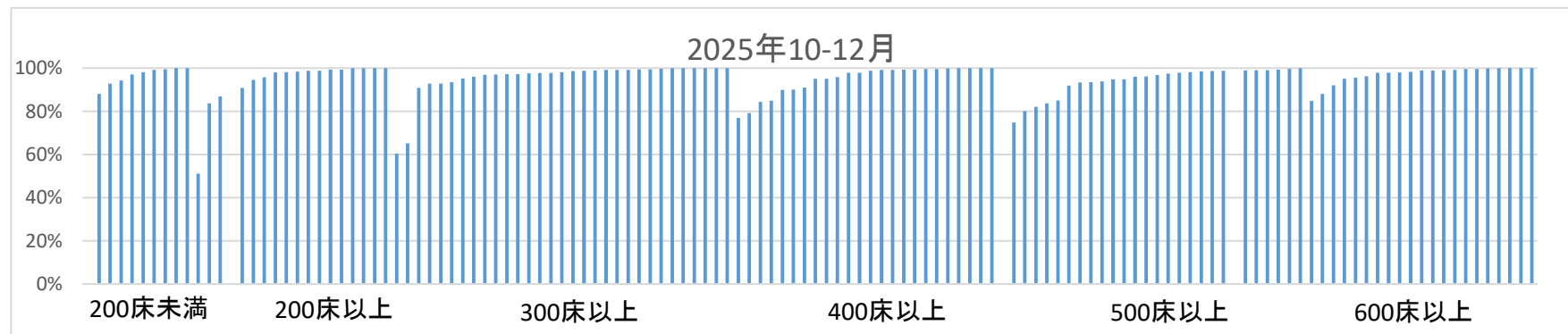
データのまとめ	対象病院群 調査期間 データ登録病院数 分母合計	精神科標榜なし、総合病院精神科無床、総合病院精神科有床							
		2022年度	2023年度	2024年度	2025年度	2025年1-3月	4-6月	7-9月	10-12月
	データ登録病院数	118	118	114	142	139	137	134	128
	分母合計	383722	373935	267806	241813	85612	89223	84743	70164
	75パーセンタイル	92.7%	93.9%	95.6%	97.9%	97.5%	97.6%	97.8%	99.4%
	中央値	82.4%	84.0%	91.5%	94.7%	93.3%	93.8%	94.8%	98.1%
	25パーセンタイル	72.2%	73.4%	80.0%	88.0%	87.0%	86.9%	88.9%	94.4%
	平均値	80.8%	81.4%	85.1%	91.6%	88.5%	90.2%	91.2%	95.1%
	平均値(0を除く)	80.8%	81.4%	85.1%	91.6%	88.5%	90.2%	91.2%	95.1%

【時系列】●は平均値、他は上方から最大値、75パーセンタイル値、中央値、25パーセンタイル値、最小値

(2016年4月開始)



【直近データ分布】



医療の質・医療安全指標の評価・公表等推進事業

一般15

手術開始前1時間以内の予防的抗菌薬投与率

(空白):該当なし、有効な登録数値なし、結果数値表示対象外 (*)全体集計より除外

病院名	許可病床数	2022年度			2023年度			2024年度			2025年度			2025年1-3月			4-6月			7-9月			10-12月		
		* 指標値	分母	分子	* 指標値	分母	分子	* 指標値	分母	分子	* 指標値	分母	分子	* 指標値	分母	分子	* 指標値	分母	分子	* 指標値	分母	分子	* 指標値	分母	分子
市立札幌病院	600以上																								
市立旭川病院	400以上	89.1%	1741	1552	87.0%	1828	1590	92.4%	1510	1395	90.3%	1036	935	92.2%	322	297	89.0%	355	316	84.9%	397	337	99.3%	284	282
小樽市立病院	300以上	82.7%	3836	3173	90.7%	3115	2824	97.4%	3078	2997	100.0%	1934	1934	99.4%	695	691	100.0%	644	644	100.0%	732	732	100.0%	558	558
市立釧路総合病院	500以上							41.3%	2858	1181	97.9%	668	654												
砂川市立病院	400以上	75.0%	3447	2585	70.9%	4081	2894	71.5%	4101	2934	81.1%	2039	1654	71.2%	996	709	65.3%	1099	718	100.0%	457	457	99.2%	483	479
市立千歳市民病院	199以下							68.8%	1077	741	96.4%	722	696	93.6%	295	276	94.8%	249	236	95.6%	274	262	99.5%	199	198
苫小牧市立病院	300以上							92.8%	1080	1002	93.8%	1115	1046	95.2%	314	299	93.3%	415	387	91.6%	382	350	97.2%	318	309
名寄市立総合病院	300以上							69.3%	1216	843	93.3%	835	779	92.4%	304	281	90.5%	263	238	92.4%	327	302	97.6%	245	239
青森県立中央病院	500以上	89.9%	3665	3295	91.5%	3895	3563	86.6%	3438	2976	87.5%	2273	1988	84.6%	761	644	83.1%	846	703	85.4%	808	690	96.1%	619	595
青森市民病院	300以上	91.7%	2229	2045	94.9%	2433	2309	95.4%	1425	1360	95.5%	1077	1028	96.1%	359	345	96.9%	416	403	92.5%	362	335	97.0%	299	290
つがる総合病院	400以上	68.1%	1278	870	42.6%	1990	848	8.5%	1613	137	76.3%	114	87	8.0%	485	39				68.9%	61	42	84.9%	53	45
十和田市立中央病院	300以上							72.9%	1060	773	95.0%	702	667	96.0%	247	237	92.6%	282	261	95.4%	195	186	97.8%	225	220
八戸市立市民病院	600以上							85.7%	3013	2583	93.7%	2822	2644	90.8%	846	768	90.6%	1048	949	93.0%	1033	961	99.1%	741	734
岩手県立胆沢病院	300以上							93.8%	2095	1966	96.8%	1652	1599	95.6%	479	458	95.4%	481	459	95.6%	637	609	99.4%	534	531
岩手県立磐井病院	300以上	92.9%	2666	2477	93.9%	2924	2746	95.2%	2863	2726	92.9%	2172	2018	94.9%	721	684	95.0%	733	696	92.9%	728	676	90.9%	711	646
岩手県立大船渡病院	400以上	82.6%	1636	1352	84.2%	1582	1332	85.5%	1560	1334	81.4%	1078	877	83.9%	373	313	84.0%	357	300	80.8%	360	291	92.2%	361	286
岩手県立久慈病院	200以上	47.1%	1366	643	42.5%	1227	522	65.1%	722	470	95.1%	452	430	92.4%	131	121	92.2%	129	119	94.4%	160	151	98.2%	163	160
岩手県立中央病院	600以上	47.1%	5124	2413	43.1%	5541	2389	61.6%	6201	3822	88.9%	3351	2978	85.0%	1208	1027	84.8%	1243	1054	86.3%	1209	1043	98.0%	899	881
岩手県立中部病院	400以上	86.2%	3394	2925	93.8%	3538	3318	97.1%	2237	2172	54.7%	1067	584	96.8%	592	573	100.0%	373	373	30.4%	694	211			
大崎市民病院	500以上	91.6%	5449	4992	93.1%	5727	5331	92.4%	5569	5148	95.1%	3722	3541	92.7%	1375	1275	93.7%	1430	1340	94.2%	1430	1347	99.1%	862	854
栗原市立栗原中央病院	300以上	90.4%	570	515	96.1%	440	423	98.5%	340	335	97.9%	239	234	97.3%	75	73	98.7%	76	75	95.9%	73	70	98.9%	90	89
みやぎ県南中核病院	300以上	76.0%	1282	974	78.1%	2065	1612				99.5%	1332	1325				98.6%	443	437	99.8%	475	474	100.0%	414	414
市立秋田総合病院	300以上	76.2%	2564	1953	74.9%	2971	2225	98.8%	2679	2647	100.0%	1365	1365	99.7%	873	870	100.0%	432	432	100.0%	466	466	100.0%	467	467
大館市立総合病院	400以上	88.4%	1670	1477	89.7%	1765	1583	63.6%	1203	765	98.3%	694	682	92.1%	227	209	97.8%	226	221	97.1%	244	237	100.0%	224	224
市立横手病院	200以上							79.9%	1213	969	97.9%	710	695	98.7%	306	302	96.9%	294	285	98.2%	280	275	99.3%	136	135
市立大森病院	199以下	68.5%	279	191																					
山形県立中央病院	600以上	100.0%	3073	3073	100.0%	1058	1058	92.4%	2847	2631				89.8%	800	718									
日本海総合病院	500以上							66.4%	5713	3794	88.3%	3609	3185	88.8%	1392	1236	88.2%	1537	1355	86.6%	1398	1211	91.8%	674	619
寒河江市立病院	199以下	72.9%	129	94	78.0%	118	92	81.3%	32	26				0.0%	1	0									
山形市立病院済生館	500以上							75.2%	1927	1449	91.6%	1315	1205	93.8%	435	408	93.9%	478	449	88.5%	556	492	94.0%	281	264
公立岩瀬病院	200以上	96.8%	1429	1383	97.2%	1615	1569	75.1%	1537	1154	99.9%	1074	1073	99.4%	356	354	100.0%	395	395	99.7%	377	376	100.0%	302	302
公立藤田総合病院	300以上	97.3%	1149	1118	98.2%	900	884	98.1%	1225	1202	99.0%	956	950	99.0%	297	294	98.4%	321	316	100.0%	316	316	99.7%	319	318
茨城県立中央病院	500以上	89.8%	3544	3181	86.5%	3616	3127	97.0%	2609	2530	98.5%	2113	2082	97.1%	719	698	98.1%	861	845	99.0%	601	595	98.6%	651	642
北茨城市民病院	199以下	100.0%	174	174	100.0%	288	288	99.5%	189	188	98.7%	151	149	100.0%	44	44	100.0%	58	58	97.6%	41	40	98.1%	52	51
新小山市立病院	300以上							79.4%	2489	1977	97.0%	1915	1858	97.4%	606	590	96.1%	667	641	96.7%	736	712	98.6%	512	505
桐生厚生総合病院	400以上	90.9%	1741	1582	94.2%	1698	1600	69.2%	1013	701	96.1%	717	689	97.7%	213	208	96.6%	238	230	96.3%	273	263	95.1%	206	196
公立富岡総合病院	300以上							38.7%	1836	711	84.1%	1250	1051	46.5%	447	208	69.3%	433	300	91.2%	453	413	92.9%	364	338
さいたま市立病院	600以上	74.6%	5204	3880	75.0%	5924	4441	52.2%	5117	2669	93.7%	3578	3351	87.0%	1169	1017	90.9%	1237	1124	92.2%	1329	1226	98.9%	1012	1001
川口市立医療センター	500以上	66.8%	4894	3268	64.9%	5229	3395	95.3%	3757	3581	97.3%	2961	2880	94.5%	1021	965	98.3%	1044	1026	95.1%	1187	1129	99.3%	730	725
千葉市立海浜病院	200以上	74.5%	2417	1801				0.5%	1704	9	2.5%	1020	25	0.0%	400	0	0.2%	498	1	3.3%	514	17	87.5%	8	7
船橋市立医療センター	400以上	92.1%	3966	3654	83.9%	4360	3658	87.5%	4018	3516	87.2%	3318	2892	86.5%	1076	931	84.1%	1086	913	93.0%	1122	1043	84.3%	1110	936
松戸市立総合医療センター	600以上	76.1%	3279	2494	71.8%	4762	3418	72.1%	2702	1947	73.6%	1228	904				73.6%	1228	904						
国保旭中央病院	600以上	93.3%	8132	7589	92.7%	7748	7184	84.8%	5738	4868	86.9%	2963	2574	81.1%	1005	815	83.1%	1073	892	84.4%	1075	907	95.1%	815	775
君津中央病院	600以上							69.8%	4334	3023	96.6%	2930	2831	90.5%	1040	941	93.0%	1035	963	97.9%	1124	1100	99.6%	771	768
東京都健康長寿医療センター	500以上							97.7%	1108	1082	98.4%	1077	1060	98.7%	372	367	98.8%	348	343	97.8%	416	407	99.0%	313	310
市立青梅総合医療センター	500以上	59.3%	3613	2144	63.6%	3845	2447	85.2%	1780	1517	94.4%	2114	1995				89.9%	877	788	97.3%	587	571	97.8%	650	636
町田市民病院	400以上	78.3%	4270	3344	77.7%	3353	2604	99.7%	3337	3326	99.6%	2079	2070	99.9%	680	679	99.3%	755	750	99.4%	711	707	100.0%	613	613
公立昭和田病院	400以上	97.5%	3501	3412	97.2%	2768	2690	96.0%	3025	2903	97.7%	2402	2347	95.6%	772	738	97.0%	795	771	96.8%	875	847	99.6%	732	729
川崎市立川崎病院	600以上	100.0%	6055	6055	100.0%	3175	3175	100.0%	3494	3494	34.2%	3939	1348				2.1%	1280	27	1.4%	1357	19	100.0%	1302	1302

医療の質・医療安全指標の評価・公表等推進事業

一般15

手術開始前1時間以内の予防的抗菌薬投与率

(空白):該当なし、有効な登録数値なし、結果数値表示対象外 (*)全体集計より除外

病院名	許可病床数	2022年度			2023年度			2024年度			2025年度			2025年1-3月			4-6月			7-9月			10-12月		
		* 指標値	分母	分子	* 指標値	分母	分子	* 指標値	分母	分子	* 指標値	分母	分子	* 指標値	分母	分子	* 指標値	分母	分子	* 指標値	分母	分子	* 指標値	分母	分子
公立松任石川中央病院	300以上	100.0%	2626	2626	100.0%	2598	2598	98.1%	2416	2371	96.0%	1237	1188	89.2%	416	371	94.7%	457	433	94.8%	421	399	99.2%	359	356
加賀市医療センター	300以上	68.9%	1343	925	75.7%	1336	1012	77.3%	847	655	97.1%	592	575	98.6%	207	204	94.0%	201	189	97.8%	186	182	99.5%	205	204
福井県立病院	600以上							* 75.8%	2803	2126	97.2%	1873	1820	92.2%	742	684	96.9%	614	595	96.8%	649	628	97.9%	610	597
杉田玄白記念公立小浜病院	400以上	89.7%	1858	1667	89.5%	1803	1613	* 62.9%	1361	856	88.0%	1470	1293	88.0%	483	425	87.2%	485	423	86.5%	490	424	90.1%	495	446
長野県立木曽病院	199以下	74.8%	457	342	73.6%	493	363	83.7%	135	113	81.4%	70	57				73.8%	42	31				92.9%	28	26
長野県立子ども病院	199以下										100.0%	27	27							100.0%	27	27			
長野県立信州医療センター	200以上	91.0%	1196	1088	91.8%	1596	1465	92.8%	1732	1608	95.7%	770	737	93.2%	459	428	96.6%	265	256	92.6%	257	238	98.0%	248	243
飯田市立病院	400以上	53.4%	5306	2835				15.9%	1460	232															
市立大町総合病院	199以下				92.9%	565	525	90.9%	604	549	81.5%	184	150	91.0%	155	141	76.8%	56	43	80.8%	78	63	88.0%	50	44
岡谷市民病院	200以上	47.3%	1348	637	51.3%	1448	743	* 58.7%	959	563	80.5%	699	563	77.4%	243	188	78.1%	237	185	76.9%	234	180	86.8%	228	198
佐久市立国保浅間総合病院	200以上				59.2%	527	312	* 73.7%	1500	1106	99.3%	280	278	97.5%	367	358							99.3%	280	278
長野市民病院	400以上	81.7%	4424	3614	79.2%	3445	2730	* 86.9%	2755	2395	98.5%	2139	2107	93.1%	851	792	98.8%	670	662	98.9%	705	697	97.9%	764	748
松本市立病院	199以下	93.1%	537	500	96.2%	522	502	73.1%	412	301	94.6%	221	209	98.2%	114	112	94.4%	124	117	94.8%	97	92			
伊那中央病院	300以上	91.8%	3802	3490	88.9%	4153	3694																		
昭和伊南総合病院	300以上	81.2%	1127	915	84.3%	1087	916	80.9%	1097	887	84.9%	392	333	76.9%	242	186	76.8%	228	175	97.5%	80	78	95.2%	84	80
国保依田窪病院	199以下				* 78.8%	641	505	99.2%	487	483	97.0%	166	161	99.4%	156	155	98.5%	205	202	100.0%	126	126			
岐阜県総合医療センター	600以上	82.1%	6633	5449	81.8%	6997	5722	88.6%	3640	3224	86.3%	2722	2348	87.8%	902	792	85.6%	894	765	85.0%	896	762	88.1%	932	821
大垣市民病院	600以上	94.7%	7617	7211	95.4%	7303	6968	92.3%	7221	6667	86.6%	5147	4457	90.7%	1681	1524	91.7%	1708	1566	83.4%	1747	1457	84.8%	1692	1434
岐阜市民病院	500以上	81.0%	4330	3509	83.2%	4223	3513	93.8%	3248	3047	97.5%	2409	2349	96.2%	863	830	98.1%	888	871	96.6%	949	917	98.1%	572	561
総合病院中津川市民病院	300以上				* 54.8%	1115	611				75.2%	246	185												
春日井市民病院	500以上	93.3%	4108	3831	92.8%	3183	2953	* 82.7%	2486	2056	98.2%	1944	1909	98.5%	659	649	97.0%	707	686	98.4%	791	778	99.8%	446	445
小牧市民病院	500以上	83.1%	5620	4670	83.1%	5736	4765	81.3%	3799	3089	72.8%	4300	3129	72.9%	1325	966	66.5%	1437	956	69.6%	1423	991	82.1%	1440	1182
津島市民病院	300以上	79.4%	1482	1176	71.6%	1559	1117	91.7%	1070	981	90.3%	866	782	89.1%	320	285	88.4%	344	304	89.7%	263	236	93.4%	259	242
豊橋市民病院	600以上	69.3%	7524	5212	70.4%	8069	5682	89.7%	4525	4061	95.8%	3287	3148	95.4%	1082	1032	94.8%	1163	1103	94.2%	1188	1119	98.9%	936	926
西尾市民病院	300以上	95.6%	1968	1881	96.9%	2070	2006	* 70.1%	642	450	95.9%	557	534	95.6%	135	129	93.3%	179	167	95.6%	205	196	98.8%	173	171
碧南市民病院	200以上				92.2%	1672	1541	92.4%	1170	1081	95.7%	441	422	95.0%	262	249	97.6%	208	203	94.0%	233	219			
公立西知多総合病院	400以上	77.1%	3499	2696	75.3%	3784	2851	79.9%	2732	2182	88.5%	1050	929	91.5%	341	312	87.7%	350	307	87.8%	345	303	89.9%	355	319
公立陶生病院	600以上	98.9%	4076	4031	98.9%	3900	3858	98.5%	3151	3104	99.6%	1227	1222	99.8%	519	518	99.0%	417	413	99.7%	399	398	100.0%	411	411
松阪市民病院	300以上	59.9%	2217	1328	61.2%	2191	1341	58.3%	1970	1148	62.8%	1823	1144	63.2%	552	349	63.1%	593	374	60.1%	622	374	65.1%	608	396
市立長浜病院	500以上				92.3%	1459	1346	93.5%	1244	1163	93.1%	361	336	89.8%	382	343	94.5%	492	465	95.9%	370	355			
彦根市立病院	400以上	72.2%	4396	3172	73.3%	4285	3142	96.7%	2077	2009	98.2%	1494	1467	98.9%	526	520	97.4%	542	528	97.9%	471	461	99.4%	481	478
公立甲賀病院	400以上	76.8%	2748	2110	75.3%	3105	2338	76.5%	1618	1237	75.7%	870	659	77.7%	265	206	76.1%	285	217	74.5%	325	242	76.9%	260	200
高島市民病院	200以上							83.7%	263	220													83.7%	263	220
京都市立病院	500以上	60.1%	5542	3328	59.0%	5739	3385	* 74.5%	3404	2536	93.5%	2575	2408	92.7%	858	795	91.5%	921	843	91.8%	960	881	98.6%	694	684
亀岡市立病院	199以下				* 0.1%	902	1	* 0.0%	502	0				* 0.0%	241	0	* 0.0%	275	0	* 0.0%	227	0			
京丹後市立弥栄病院	199以下	70.6%	1155	815																					
大阪急性期・総合医療センター	600以上				76.1%	4124	3138	96.8%	4046	3917							98.3%	1504	1478	95.7%	1457	1395	96.2%	1085	1044
大阪市立十三市民病院	200以上	89.6%	869	779	86.8%	1075	933	92.4%	748	691	93.8%	548	514	92.2%	166	153	93.9%	198	186	89.6%	193	173	98.7%	157	155
大阪市立総合医療センター	600以上	100.0%	11544	11544	100.0%	12255	12255	100.0%	12503	12503	100.0%	9470	9470	100.0%	3116	3116	100.0%	3131	3131	100.0%	3154	3154	100.0%	3185	3185
市立池田病院	300以上	56.3%	4465	2512	61.2%	3708	2268	* 66.1%	2376	1570	86.6%	1659	1437	83.5%	544	454	85.1%	556	473	83.8%	659	552	92.8%	444	412
堺市立総合医療センター	400以上	99.7%	5566	5548	100.0%	6074	6074	* 45.7%	3249	1486															
市立東大阪医療センター	500以上	85.5%	7504	6414	88.9%	7453	6628	94.3%	3934	3710	* 98.8%	6284791	6210981	91.9%	918	844	91.9%	1015	933				* 98.8%	6283776	6210048
箕面市立病院	300以上	79.8%	3372	2690	81.7%	3641	2975	97.7%	1832	1789	98.0%	1550	1519	98.3%	463	455	98.2%	507	498	98.6%	574	566	97.0%	469	455
八尾市立病院	300以上	78.7%	4312	3393	81.4%	4219	3436	99.6%	3103	3091	99.8%	2428	2424	100.0%	737	737	99.5%	862	858	100.0%	875	875	100.0%	691	691
兵庫県立淡路医療センター	400以上	87.4%	3445	3010	89.4%	3311	2959	95.8%	2250	2155	97.5%	1861	1815	95.6%	610	583	96.8%	690	668	96.6%	679	656	99.8%	492	491
兵庫県立加古川医療センター	300以上				* 66.1%	2484	1641	88.0%	1268	1116	82.8%	565	468	82.8%	565	468	86.4%	675	583	89.9%	593	533			
兵庫県立尼崎総合医療センター	600以上	38.8%	13956	5417	56.1%	14056	7886	77.1%	9093	7008	87.6%	4939	4327	87.0%	1742	1516	87.7%	1749	1533	84.5%	1877	1586	92.0%	1313	1208
神戸市立医療センター中央市民病院	600以上	60.5%	9287	5621	59.4%	9671	5747	60.8%	7430	4514	79.3%	5007	3969	74.6%	1856	1384	72.9%	1840	1342	75.3%	1977	1489	95.6%	1190	1138
明石市立市民病院	300以上	71.9%	2374	1706	68.2%	1909	1302	76.8%	2026	1555	97.9%	1420	1390	96.9%	491	476	96.3%	458	441	98.1%	481	472	99.		

医療の質・医療安全指標の評価・公表等推進事業

一般15

手術開始前1時間以内の予防的抗菌薬投与率
 (空白):該当なし、有効な登録数値なし、結果数値表示対象外 (*):全体集計より除外

病院名	許可病床数	2022年度			2023年度			2024年度			2025年度			2025年1-3月			4-6月			7-9月			10-12月		
		* 指標値	分母	分子	* 指標値	分母	分子	* 指標値	分母	分子	* 指標値	分母	分子	* 指標値	分母	分子	* 指標値	分母	分子	* 指標値	分母	分子	* 指標値	分母	分子
広島市立広島市民病院	600以上						* 100.0%	16966	16966	100.0%	2514	2514	* 100.0%	9921	9921	100.0%	2514	2514							
尾道市立市民病院	200以上	97.7%	2430	2373	97.8%	2341	2289	98.0%	2341	2295	97.9%	1043	1021	97.6%	547	534	95.6%	338	323	98.3%	400	393	100.0%	305	305
福山市民病院	500以上	64.3%	5806	3735	72.0%	5723	4119	95.6%	3287	3144	96.1%	2741	2635	93.3%	840	784	97.3%	885	861	96.3%	918	884	94.9%	938	890
安芸太田病院	199以下	94.0%	183	172	100.0%	164	164	100.0%	28	28	100.0%	4	4	100.0%	4	4									
山口県立総合医療センター	500以上	88.7%	4819	4273	88.4%	5064	4478	91.2%	4874	4446	97.6%	2891	2822	98.8%	1027	1015	99.1%	1025	1016	94.3%	1051	991	100.0%	815	815
光市立光総合病院	200以上	98.9%	526	520	98.0%	545	534	98.5%	732	721	99.6%	448	446	97.4%	194	189	99.0%	192	190	100.0%	116	116	100.0%	140	140
徳島県立中央病院	400以上	55.8%	5087	2839	64.8%	4022	2607	94.0%	1727	1624	94.0%	1372	1289	92.8%	416	386	95.0%	424	403	90.8%	459	417	95.9%	489	469
徳島県立三好病院	200以上	19.5%	1245	243	15.0%	1212	182	15.1%	1162	175	98.2%	785	771	12.9%	263	34	99.3%	268	266	96.6%	263	254	98.8%	254	251
香川県立白鳥病院	199以下	100.0%	527	527	100.0%	548	548	78.4%	347	272	99.4%	155	154	100.0%	72	72	100.0%	67	67	98.9%	88	87			
香川県立中央病院	500以上	84.1%	4699	3951	86.5%	5246	4540	93.0%	3451	3208	93.0%	2488	2313	94.7%	813	770	92.6%	820	759	92.9%	841	781	93.5%	827	773
坂出市立病院	199以下	97.4%	1445	1407	* 4.2%	1286	54	93.8%	1338	1255				94.2%	382	360									
高松市立みんなの病院	300以上				84.2%	1551	1306	93.5%	1053	985	91.4%	337	308	91.3%	343	313	90.4%	363	328	99.1%	347	344			
さぬき市民病院	199以下	70.9%	877	622	69.9%	825	577	56.3%	892	502	* 3.9%	465	18	46.3%	231	107	* 7.0%	229	16	* 0.8%	132	1	* 1.0%	104	1
三豊総合病院	400以上	68.5%	3251	2226	78.0%	2946	2298	97.9%	1703	1668	96.6%	1085	1048	99.2%	392	389	97.1%	376	365	95.1%	391	372	97.8%	318	311
愛媛県立中央病院	600以上	77.7%	7442	5782	74.4%	7666	5705	* 70.6%	6164	4351	98.1%	4184	4106	97.8%	1442	1410	97.5%	1516	1478	97.4%	1542	1502	100.0%	1126	1126
市立八幡浜総合病院	200以上				100.0%	661	661				100.0%	227	227												
大牟田市立病院	300以上	76.3%	2868	2189	85.7%	2120	1817	* 75.7%	1661	1257				99.8%	402	401									
田川市立病院	300以上	62.6%	1067	668	57.2%	1406	804	59.2%	1586	939	60.5%	1239	749	55.4%	386	214	61.4%	391	240	59.6%	421	251	60.4%	427	258
筑後市立病院	199以下	100.0%	1573	1573	100.0%	1571	1571	98.1%	1038	1018	98.1%	839	823	96.7%	302	292	96.8%	285	276	98.3%	303	298	99.2%	251	249
公立八女総合病院	300以上	96.8%	1436	1390	97.2%	1549	1505	* 73.6%	1102	811	97.3%	591	575	91.1%	403	367	98.1%	210	206	94.7%	226	214	100.0%	155	155
佐賀県医療センター好生館	400以上	80.7%	5668	4574																					
佐世保市総合医療センター	500以上				76.6%	5428	4158	92.3%	2994	2764	93.5%	2679	2504	93.2%	850	792	92.2%	961	886	91.0%	1009	918	98.7%	709	700
長崎みなとメディカルセンター	500以上				55.9%	2755	1539	88.0%	2220	1953	89.9%	1923	1729	90.9%	689	626	87.6%	684	599	87.3%	732	639	96.8%	507	491
長崎県対馬病院	200以上	54.7%	816	446	42.7%	803	343	44.5%	713	317	45.0%	555	250	47.3%	184	87	13.6%	110	15	54.5%	220	120	51.1%	225	115
荒尾市立有明医療センター	200以上	100.0%	917	917	100.0%	966	966	91.5%	1070	979	86.3%	813	702	66.3%	270	179	91.2%	239	218	73.6%	295	217	95.7%	279	267
球磨郡公立多良木病院	199以下				75.7%	552	418	87.9%	306	269	94.7%	152	144	97.8%	45	44	100.0%	54	54	89.1%	46	41	94.2%	52	49
大分県立病院	500以上	75.5%	4471	3374	* 60.8%	5547	3373	54.1%	1275	690															
中津市立中津市民病院	200以上	83.6%	1668	1395	97.9%	1637	1603	* 69.4%	1008	700	93.3%	750	700	98.5%	195	192	94.8%	233	221	94.2%	275	259	90.9%	242	220
宮崎県立宮崎病院	500以上							99.4%	3051	3032				100.0%	1019	1019				99.2%	1032	1024	98.9%	1000	989
沖縄県立中部病院	500以上							95.4%	2011	1918	88.7%	1827	1621	93.3%	717	669	86.8%	702	609	87.5%	742	649	94.8%	383	363
沖縄県立宮古病院	200以上	78.8%	1614	1272	80.9%	1737	1405	85.7%	363	311															