

一般14

褥瘡推定発生率

$$\text{褥瘡推定発生率} = \frac{\text{入院時に褥瘡なく調査日に褥瘡を保有する患者数} + \text{入院時に褥瘡あり他部位に新規褥瘡発生患者数}}{\text{調査日の施設在院数}}$$

褥瘡推定発生率 とは 褥瘡(じょくそう)は低栄養の患者さんが、長く寝込んでいたりするとできます。病院に入院してから新たに発生した褥瘡の率を表しています。

指標の説明 低栄養の患者さんや一定の体の向きしか取れない場合には褥瘡がしやすいので、このような患者さんが多い場合には率が高くなることがあります。より低い値を目指しています。

計算について	参考としたガイドライン等	日本褥瘡学会用語の定義集
	データ除外	なし
	補正などの計算方法	なし
	データ基準日	2026年1月25日

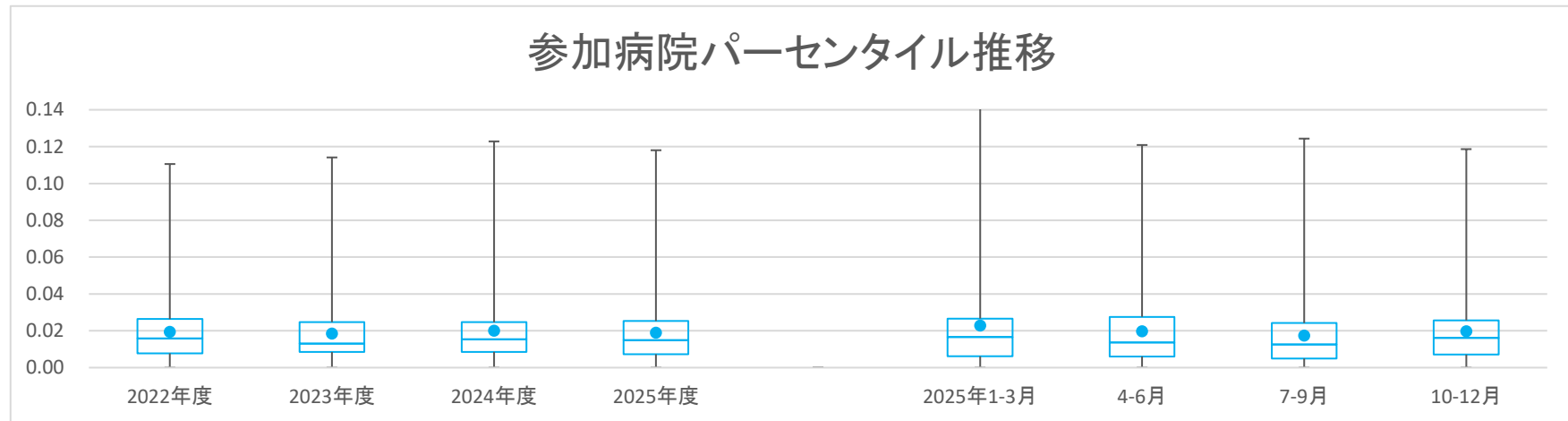
医療の質・医療安全指標の評価・公表等推進事業

一般14

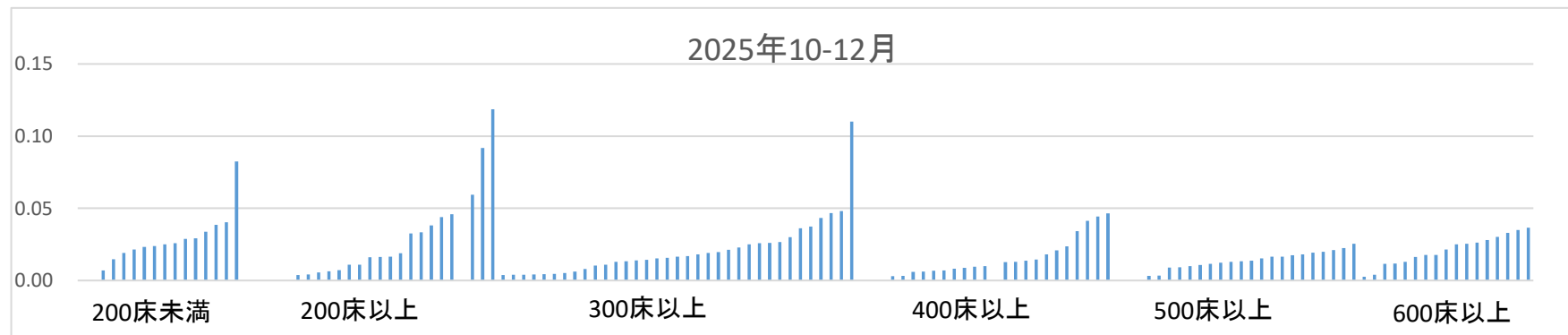
褥瘡推定発生率

データのまとめ	対象病院群 調査期間	精神科標榜なし、総合病院精神科無床、総合病院精神科有床、精神科単科							
		2022年度	2023年度	2024年度	2025年度	2025年1-3月	4-6月	7-9月	10-12月
	データ登録病院数	156	157	160	156	148	149	146	139
	分母合計	159280	155942	161878	114086	41535	40360	38911	37646
	75パーセンタイル	0.026	0.025	0.025	0.025	0.027	0.028	0.024	0.026
	中央値	0.016	0.013	0.015	0.015	0.017	0.014	0.013	0.016
	25パーセンタイル	0.008	0.008	0.009	0.007	0.006	0.006	0.005	0.007
	平均値	0.019	0.019	0.020	0.019	0.023	0.020	0.017	0.020
	平均値(0を除く)	0.020	0.020	0.021	0.020	0.026	0.022	0.020	0.022

【時系列】●は平均値、他は上方から最大値、75パーセンタイル値、中央値、25パーセンタイル値、最小値 (2014年7月開始)



【直近データ分布】



医療の質・医療安全指標の評価・公表等推進事業

一般14

褥瘡推定発生率

(空白):該当なし、有効な登録数値なし、結果数値表示対象外 (*)全体集計より除外

病院名	許可病床数	2022年度			2023年度			2024年度			2025年度			2025年1-3月			4-6月			7-9月			10-12月		
		* 指標値	分母	分子	* 指標値	分母	分子	* 指標値	分母	分子	* 指標値	分母	分子	* 指標値	分母	分子	* 指標値	分母	分子	* 指標値	分母	分子	* 指標値	分母	分子
市立旭川病院	400以上	0.012	846	10	0.007	672	5	0.018	1056	19	0.004	775	3	0.000	274	0	0.008	261	2	0.004	265	1	0.000	249	0
小樽市立病院	300以上	0.007	1202	8	0.011	1186	13	0.006	1198	7	0.009	869	8	0.017	299	5	0.018	276	5	0.000	304	0	0.010	289	3
市立釧路総合病院	500以上	0.015	1349	20	0.011	1548	17	0.013	1096	14	0.003	338	1							0.003	338	1			
砂川市立病院	400以上	0.026	1137	30	0.019	1108	21	0.019	1105	21	0.020	806	16	0.019	267	5	0.022	273	6	0.014	279	4	0.024	254	6
市立千歳市民病院	199以下	0.016	429	7	0.020	453	9	0.021	430	9	0.017	354	6	0.017	115	2	0.032	95	3	0.008	124	1	0.015	135	2
苫小牧市立病院	300以上	0.006	496	3	0.008	666	5	0.000	245	0	0.000	172	0							0.000	172	0			
名寄市立総合病院	300以上	0.111	805	89	0.114	771	88	0.123	814	100	0.118	593	70	0.173	168	29	0.121	182	22	0.124	193	24	0.110	218	24
青森県立中央病院	500以上	0.010	1939	20	0.007	1766	13	0.009	1749	15	0.008	1321	10	0.005	443	2	0.010	399	4	0.002	459	1	0.011	463	5
青森県立つしが丘病院	200以上				0.000	287	0	0.006	953	6	0.000	296	0	0.003	303	1	0.000	99	0	0.000	95	0	0.000	102	0
青森市民病院	300以上	0.015	816	12	0.009	852	8	0.014	921	13	0.011	550	6	0.016	251	4	0.016	182	3	0.011	174	2	0.005	194	1
つがる総合病院	400以上	0.006	908	5	0.013	942	12	0.004	1111	4	0.013	550	7	0.000	265	0				0.017	237	4	0.010	313	3
十和田市立中央病院	300以上	0.007	739	5	0.009	753	7	0.009	747	7	0.005	614	3	0.006	168	1	0.000	206	0	0.000	213	0	0.015	195	3
岩手県立胆沢病院	300以上				0.009	1040	9	0.019	749	14	0.017	292	5	0.015	260	4	0.016	257	4	0.016	257	4	0.026	232	6
岩手県立磐井病院	400以上	0.008	860	7	0.005	911	5	0.010	922	9	0.004	725	3	0.008	237	2	0.005	215	1	0.004	262	1	0.004	248	1
岩手県立大船渡病院	300以上	0.017	846	14	0.009	789	7	0.011	842	9	0.008	608	5	0.004	230	1	0.000	202	0	0.015	206	3	0.010	200	2
岩手県立久慈病院	200以上	0.007	610	4	0.002	578	1	0.006	675	4	0.016	493	8	0.006	174	1	0.032	157	5	0.013	156	2	0.006	180	1
岩手県立中央病院	600以上	0.029	1998	57	0.051	1959	99	0.035	1919	67	0.034	895	30	0.032	570	18				0.040	430	17	0.028	465	13
岩手県立南光病院	300以上	0.007	703	5	0.015	711	11	0.013	690	9	0.004	463	2	0.024	166	4	0.000	154	0	0.007	149	1	0.006	160	1
岩手県立中部病院	400以上	0.006	1210	7	0.009	1194	11	0.005	1304	7	0.022	320	7	0.003	362	1				0.022	320	7			
宮城県立精神医療センター	200以上	0.008	648	5	0.005	650	3	0.002	632	1	0.000	477	0	0.000	151	0	0.000	164	0	0.000	156	0	0.000	157	0
大崎市民病院	500以上	0.010	1445	15	0.019	1414	27	0.013	1520	20	0.011	1062	12	0.017	415	7	0.011	355	4	0.013	372	5	0.009	335	3
栗原市立栗原中央病院	300以上	0.018	766	14	0.015	718	11	0.006	635	4	0.019	481	9	0.006	161	1	0.018	168	3	0.019	156	3	0.019	157	3
みやぎ県南中核病院	300以上	0.014	213	3	0.018	716	13				0.018	661	12				0.021	235	5	0.009	226	2	0.025	200	5
秋田県立リハビリテーション・精神医療センター	300以上	0.009	1071	10	0.008	1063	8	0.007	1040	7	0.008	772	6	0.004	265	1	0.008	264	2	0.012	242	3	0.004	266	1
市立秋田総合病院	300以上	0.024	1212	29	0.011	1243	14	0.012	1302	16	0.012	944	11	0.009	341	3	0.020	297	6	0.003	339	1	0.013	308	4
大館市立総合病院	400以上	0.005	1002	5	0.001	999	1	0.001	1044	1	0.004	742	3	0.000	319	0	0.000	250	0	0.000	256	0	0.013	236	3
市立横手病院	200以上	0.003	591	2	0.010	605	6	0.002	582	1	0.007	413	3	0.000	165	0	0.007	144	1	0.008	128	1	0.007	141	1
市立大森病院	199以下	0.070	525	37																					
山形県立中央病院	600以上	0.008	1044	8	0.012	346	4	0.014	359	5															
日本海総合病院	500以上	0.003	1678	5	0.003	1760	6	0.004	1829	8	0.012	1206	14	0.004	530	2	0.011	363	4	0.010	407	4	0.014	436	6
秦河江市立病院	199以下	0.019	310	6	0.016	318	5	0.021	337	7				0.022	91	2									
山形市立病院済生館	500以上	0.006	969	6	0.003	1336	4	0.008	1423	11	0.002	1015	2	0.019	371	7	0.006	352	2	0.000	372	0	0.000	291	0
公立岩瀬病院	200以上	0.036	615	22	0.022	667	15	0.025	709	18	0.015	468	7	0.031	191	6	0.012	170	2	0.017	174	3	0.016	124	2
公立藤田総合病院	300以上	0.009	806	7	0.011	716	8	0.011	760	8	0.008	643	5	0.000	216	0	0.004	239	1	0.017	180	3	0.004	224	1
茨城県立中央病院	500以上	0.010	1342	14	0.010	1245	12	0.009	1252	11	0.006	934	6	0.003	329	1	0.009	322	3	0.006	317	2	0.003	295	1
茨城県立こころの医療センター	500以上	0.036	696	25	0.023	774	18	0.020	767	15	0.023	355	8	0.006	180	1	0.024	170	4	0.022	185	4			
北茨城市立病院	199以下	0.038	291	11	0.032	444	14	0.034	473	16	0.030	362	11	0.024	127	3	0.022	137	3	0.041	121	5	0.029	104	3
栃木県立岡本台病院	200以上	0.003	303	1	0.000	467	0	0.000	489	0	0.000	383	0	0.000	113	0	0.000	126	0	0.000	129	0	0.000	128	0
新小山市立病院	300以上							0.016	851	14	0.033	818	27	0.014	295	4	0.012	245	3	0.047	278	13	0.037	295	11
群馬県立精神医療センター	200以上							0.004	447	2							0.007	145	1	0.000	144	0	0.006	158	1
桐生厚生総合病院	400以上	0.043	1091	47	0.032	1102	35	0.051	1115	57	0.027	845	23	0.054	277	15	0.024	295	7	0.024	286	7	0.034	264	9
公立富岡総合病院	300以上	0.017	982	17	0.031	938	29	0.016	947	15	0.047	572	27	0.022	277	6	0.056	178	10	0.039	180	7	0.047	214	10
埼玉県立精神医療センター	199以下				0.007	148	1	0.000	158	0															
さいたま市立病院	600以上	0.021	1787	37	0.016	1899	30	0.011	2037	23	0.018	1394	25	0.002	537	1	0.015	474	7	0.013	464	6	0.026	456	12
川口市立医療センター	500以上	0.017	1392	24	0.016	1466	24	0.015	1490	23	0.014	994	14	0.017	402	7	0.015	336	5	0.015	335	5	0.012	323	4
千葉市立海浜病院	200以上	0.038	658	25				0.035	774	27	0.095	576	55	0.095	190	18	0.096	188	18	0.099	203	20	0.092	185	17
船橋市立医療センター	400以上	0.013	1280	17	0.013	1257	16	0.011	1355	15	0.013	1108	14	0.014	363	5	0.019	372	7	0.005	371	2	0.014	365	5
松戸市立総合医療センター	600以上	0.024	1133	27	0.035	1589	56	0.028	1268	36	0.038	420	16				0.038	420	16						
君津中央病院	600以上				*	0.028	2138	60	0.014	1321	19			0.013	460	6	0.011	465	5	0.002	427	1	0.030	429	13
東京都立松沢病院	600以上	0.000	2508	1				0.002	2028	5	0.004	1035	4	0.002	472	1	0.004	489	2	0.004	546	2			
東京都健康長寿医療センター	500以上	0.033	1002	33	0.056	1079	60	0.033	1567	51	0.039	744	29	0.037	438	16	0.032	380	12	0.047	364	17			
市立青梅総合医療センター	500以上	0.008	1327	10	0.011	1294	14	0.009	852	8	0.006	976	6				0.003	338	1	0.006	311	2	0.009	327	3
町田市民病院	400以上	0.009	1118	10	0.025	566	14	0.014	1272	18	0.010	894	9	0.012	325	4	0.007	299	2	0.017	299	5	0.007	296	2
公立昭和病院	400以上	0.009	1313	12	0.010	1002	10	0.012	1297	15	0.012	949	11	0.025	323	8	0.028	290	8	0.006	327	2	0.003	332	1
川崎市立川崎病院	600以上	0.012	1561	18	0.008	1178	10	0.008	792	6	0.008	1308	11				0.002	438	1	0.011	435	5	0.011	435	5
川崎市立多摩病院	300以上	0.039	856	33	0.055	899	49	0.048	1112	53	0.036	498	18	0.074	284	21	0.049	263	13				0.021	235	5
茅ヶ崎市立病院	400以上				0.000	194	0	0.008	972	8	0.006	816	5	0.013											

医療の質・医療安全指標の評価・公表等推進事業

一般14

褥瘡推定発生率

(空白):該当なし、有効な登録数値なし、結果数値表示対象外 (*)全体集計より除外

病院名	2022年度			2023年度			2024年度			2025年度			2025年1-3月			4-6月			7-9月			10-12月		
	許可病床数	* 指標値	分母 分子	* 指標値	分母 分子	* 指標値	分母 分子	* 指標値	分母 分子	* 指標値	分母 分子	* 指標値	分母 分子	* 指標値	分母 分子	* 指標値	分母 分子	* 指標値	分母 分子	* 指標値	分母 分子	* 指標値	分母 分子	
中東連総合医療センター	500以上	0.030	1438 43	0.051	1322 68	0.034	1522 52	0.038	784 30	0.024	332 8	0.035	401 14	0.042	383 16									
新潟県立加茂病院	199以下							0.020	152 3			0.042	48 2	0.019	52 1	0.000	52 0							
新潟県立新発田病院	500以上			0.022	1300 29	0.016	1335 22	0.024	1052 25	0.014	348 5	0.020	351 7	0.030	368 11	0.021	333 7							
新潟県立中央病院	500以上					0.017	1396 24	0.016	1313 21	0.020	488 10	0.007	433 3	0.024	458 11	0.017	422 7							
石川県立こころの病院	400以上	0.021	1329 28	0.011	1347 15	0.016	1396 22	0.004	978 4	0.015	338 5	0.003	326 1	0.003	314 1	0.006	338 2							
石川県立中央病院	600以上	0.004	1557 7	0.006	1614 10	0.002	2303 5	0.002	1112 2	0.000	1125 0	0.000	362 0	0.003	376 1	0.003	374 1							
公立能登総合病院	400以上			* 0.013	2827 37	* 0.011	1515 16	0.009	700 6	0.000	246 0	0.009	235 2	0.009	218 2	0.008	247 2							
公立羽咋病院	199以下	0.011	456 5	0.000	314 0	0.003	320 1	0.000	223 0	0.000	106 0	0.000	121 0	0.000	102 0									
公立松任石川中央病院	300以上	0.018	990 18	0.015	1015 15	0.009	1005 9	0.017	814 14	0.004	277 1	0.014	293 4	0.008	254 2	0.030	267 8							
加賀市医療センター	300以上	0.039	927 36	0.024	970 23	0.020	1068 21	0.020	763 15	0.031	295 9	0.011	277 3	0.035	230 8	0.016	256 4							
福井県立病院	600以上	0.042	2239 93	0.037	2149 80	0.018	4152 74	0.017	3753 65	0.014	1557 22	0.017	1575 26	0.012	1632 19	0.037	546 20							
杉田玄白記念公立小浜病院	400以上	0.074	1250 92	0.060	1232 74	0.060	1299 78	0.063	745 47	0.088	339 30	0.080	225 18	0.065	262 17	0.047	258 12							
長野県立木曽病院	199以下	0.013	380 5	0.044	343 15	0.016	255 4	0.021	191 4			0.010	102 1			0.034	89 3							
長野県立こども病院	199以下					0.022	90 2							0.022	90 2									
長野県立こころの医療センター駒ヶ根	199以下	0.003	360 1	0.000	354 0	0.000	286 0	0.000	310 0	0.000	94 0	0.000	110 0	0.000	103 0	0.000	97 0							
長野県立信州医療センター	200以上	0.013	548 7	0.006	666 4	0.016	695 11	0.010	508 5	0.005	188 1	0.005	192 1	0.006	158 1	0.019	158 3							
飯田市立病院	400以上	0.011	1114 12	0.009	529 5	0.008	518 4																	
市立大町総合病院	199以下			0.042	645 27	0.049	654 32	0.048	478 23	0.029	173 5	0.082	158 13	0.043	163 7	0.019	157 3							
岡谷市民病院	200以上	0.010	798 8	0.010	764 8	0.009	797 7	0.008	596 5	0.000	208 0	0.010	206 2	0.005	207 1	0.011	183 2							
佐久市立国保浅間総合病院	200以上			* 0.009	463 4																			
長野市民病院	400以上	0.010	1250 13	0.017	690 12	0.051	1370 70	0.030	1018 31	0.067	375 25	0.037	326 12	0.036	308 11	0.021	384 8							
松本市立病院	199以下	0.033	487 16	0.018	558 10	0.049	533 26	0.023	354 8	0.076	198 15	0.021	189 4	0.024	165 4									
伊那中央病院	300以上	0.010	1174 12	0.003	1241 4																			
昭和伊南総合病院	300以上	0.028	758 21	0.075	683 51	0.021	711 15	0.026	467 12	0.021	191 4	0.034	175 6	0.026	152 4	0.014	140 2							
国保依田産科病院	199以下	0.024	338 8	0.009	352 3	0.021	390 8	0.022	312 7	0.017	120 2	0.010	103 1	0.018	110 2	0.040	99 4							
岐阜県総合医療センター	600以上	0.014	1702 24	0.012	1928 24	0.015	1829 28	0.013	1387 18	0.018	444 8	0.004	481 2	0.014	487 7	0.021	419 9							
大垣市民病院	400以上	0.020	2361 48	0.029	2023 59	0.034	2193 74	0.029	1644 48	0.028	613 17	0.045	539 24	0.026	538 14	0.018	567 10							
岐阜市民病院	500以上	0.027	1648 44	0.015	1559 24	0.017	1753 30	0.023	783 18	0.018	454 8	0.029	419 12			0.016	364 6							
総合病院中津川市民病院	300以上	0.020	743 15	0.031	676 21	0.018	776 14			0.023	175 4													
愛知県精神医療センター	200以上			0.004	516 2	0.003	336 1	0.000	179 0															
春日井市民病院	500以上	0.042	1464 61	0.050	1222 61	0.002	42801 103	0.042	2164 90	0.001	42089 62	0.029	448 13	0.054	1248 68	0.019	468 9							
小牧市民病院	500以上	0.023	1572 36	0.028	1559 43	0.023	1151 27	0.017	823 14	0.022	403 9	0.006	355 2	0.189	37 7	0.012	431 5							
津島市民病院	300以上	0.013	915 12	0.003	877 3	0.006	954 6	0.005	731 4	0.017	302 5	0.011	268 3	0.000	219 0	0.004	244 1							
豊橋市民病院	600以上	0.021	2203 46	0.014	2485 36	0.017	2517 43	0.010	1756 18	0.024	634 15	0.011	524 6	0.007	614 4	0.013	618 8							
西尾市民病院	300以上	0.040	868 35	0.056	936 52	0.047	918 43	0.044	697 31	0.051	255 13	0.058	241 14	0.031	225 7	0.043	231 10							
碧南市民病院	200以上			0.000	326 0																			
公立西知多総合病院	400以上	0.019	1188 23	0.016	1137 18	0.027	1268 34	0.018	906 16	0.024	337 8	0.021	340 7	0.025	276 7	0.007	290 2							
公立陶生病院	600以上	0.021	2001 42	0.015	1894 29	0.022	2074 45	0.014	1418 20	0.021	523 11	0.004	452 2	0.020	456 9	0.018	510 9							
三重県立こころの医療センター	300以上	0.021	728 15	0.018	816 15	0.013	774 10	0.012	565 7	0.021	187 4	0.011	186 2	0.015	195 3	0.011	184 2							
松阪市民病院	300以上	0.021	890 19	0.022	837 18	0.030	953 29	0.026	621 16	0.022	231 5	0.046	196 9	0.015	205 3	0.018	220 4							
滋賀県立精神医療センター	199以下							0.023	264 6			0.011	89 1	0.037	82 3	0.022	93 2							
市立長浜病院	500以上	0.026	1214 32	0.028	1266 35	0.034	1286 44	0.017	943 16	0.047	338 16	0.035	312 11	0.013	314 4	0.003	317 1							
彦根市立病院	400以上	0.017	1171 20	0.009	1072 10	0.004	1057 4	0.006	690 4	0.004	284 1	0.005	215 1	0.000	242 0	0.013	233 3							
公立甲賀病院	400以上	0.050	1111 55	0.038	1225 46	0.038	1313 50	0.045	952 43	0.043	323 14	0.054	315 17	0.040	299 12	0.041	338 14							
高島市民病院	200以上							* 0.059	426 25							* 0.059	426 25							
京都府立洛南病院	200以上	0.004	472 2	0.004	238 1	0.009	235 2	0.000	376 0	0.008	119 1	0.000	123 0	0.000	124 0	0.000	129 0							
京都市立病院	500以上	0.011	1386 15	0.008	1311 11	0.014	1531 21	0.007	1237 9	0.013	380 5	0.005	395 2	0.007	439 3	0.010	403 4							
京丹後市立弥栄病院	199以下	0.031	392 12																					
大阪急性期・総合医療センター	600以上	0.036	1226 44	0.033	2480 82	0.032	1361 44	0.032	2024 65			0.016	707 11	0.047	687 32	0.035	630 22							
大阪精神医療センター	400以上					0.000	1297 0	0.006	683 4	0.000	318 0	0.006	319 2	0.005	364 2									
大阪市立十三市民病院	200以上	0.000	226 0	0.023	261 6	0.011	373 4	0.022	276 6	0.010	100 1	0.045	88 4	0.010	97 1	0.011	91 1							
大阪市立総合医療センター	600以上	0.011	3098 33	0.015	3293 50	0.022	3255 70	0.025	2501 63	0.024	782 19	0.025	853 21	0.025	824 21	0.025	824 21							
市立池田病院	300以上	0.024	1034 25	0.024	967 23	0.032	919 29	0.027	739 20	0.045	244 11	0.028	254 7	0.028	254 7	0.026	231 6							
堺市立総合医療センター	400以上	0.00																						

医療の質・医療安全指標の評価・公表等推進事業

一般14

褥瘡推定発生率

(空白):該当なし、有効な登録数値なし、結果数値表示対象外

(*):全体集計より除外

病院名	許可病床数	2022年度			2023年度			2024年度			2025年度			2025年1-3月			4-6月			7-9月			10-12月			
		* 指標値	分母	分子	* 指標値	分母	分子	* 指標値	分母	分子	* 指標値	分母	分子	* 指標値	分母	分子	* 指標値	分母	分子	* 指標値	分母	分子	* 指標値	分母	分子	
宝塚市立病院	400以上				0.031	877	27	0.017	1214	21	0.018	882	16	0.016	322	5	0.023	307	7	0.013	300	4	0.018	275	5	
西宮市立中央病院	200以上	0.026	310	8	0.030	330	10	0.016	368	6	0.044	271	12	0.031	65	2	0.050	100	5	0.036	84	3	0.046	87	4	
西脇市立西脇病院	300以上	0.041	1016	42	0.045	1004	45	0.036	1058	38	0.041	780	32	0.033	276	9	0.052	271	14	0.023	260	6	0.048	249	12	
北播磨総合医療センター	400以上				0.034	732	25	0.024	632	15				0.031	224	7	0.035	289	10				0.015	343	5	
奈良県総合医療センター	500以上	0.008	1288	10	0.010	1366	14	* 0.012	1171	14	* 0.013	1242	16	* 0.012	1171	14	* 0.013	1242	16							
南奈良総合医療センター	200以上	0.021	188	4																						
国保中央病院	200以上	0.032	439	14	0.025	316	8	0.011	352	4	0.015	201	3	0.008	123	1	0.030	101	3	0.000	100	0				
橋本市立病院	300以上				0.015	589	9	0.014	439	6				0.020	200	4	0.013	229	3	0.014	210	3				
鳥取県立厚生病院	300以上	0.065	620	40	0.036	815	29	0.053	875	46				0.045	220	10										
島根県立こころの医療センター	200以上	0.002	633	1	0.008	606	5	0.010	591	6	0.022	406	9	0.013	151	2	0.015	136	2	0.014	139	2	0.038	131	5	
島根県立中央病院	500以上	0.023	1766	41	0.012	1601	19	0.022	1703	38	0.020	1249	25	0.028	428	12	0.019	422	8	0.019	427	8	0.023	400	9	
隠岐広域連合立隠岐島前病院	199以下	0.043	116	5	0.031	97	3	0.069	72	5	0.078	51	4	0.080	25	2				0.120	25	3	0.038	26	1	
岡山県精神科医療センター	200以上	0.004	676	3	* 0.006	959	6	0.001	950	1	0.003	715	2	0.000	229	0	0.000	235	0	0.004	243	1	0.004	237	1	
瀬戸内市立瀬戸内市民病院	199以下	0.013	239	3	0.018	335	6	0.036	335	12	0.015	266	4	0.052	97	5	0.010	103	1	0.013	79	1	0.024	84	2	
県立広島病院	600以上	0.016	1713	28	0.009	1838	16	0.010	1976	19	0.010	1418	14	0.008	488	4	0.006	466	3	0.020	441	9	0.004	511	2	
広島市立北部医療センター安佐市民病院	400以上	0.004	965	4				0.004	1347	5	0.005	978	5	0.006	344	2	0.003	335	1	0.006	321	2	0.006	322	2	
広島市立広島市民病院	600以上	0.011	2215	24	0.010	1673	17	0.011	2291	25	0.015	1709	25	0.010	586	6	0.019	568	11	0.009	586	5	0.016	555	9	
尾道市立市民病院	200以上	0.024	830	20	0.035	806	28	0.020	892	18	0.027	584	16	0.013	232	3	0.025	200	5	0.025	200	5	0.033	184	6	
福山市立病院	500以上	0.016	1290	20	0.010	1408	14	0.007	1551	11	0.005	1126	6	0.011	380	4	0.008	377	3	0.008	383	3	0.000	366	0	
安芸太田病院	199以下	0.031	388	12	0.056	342	19	0.068	311	21				0.108	74	8										
山口県立こころの医療センター	199以下	0.005	650	3	0.020	502	10	0.019	626	12	0.015	460	7	0.021	146	3	0.013	152	2	0.007	153	1	0.026	155	4	
山口県立総合医療センター	500以上	0.009	1377	13	0.009	1437	13	0.009	1643	14	0.014	1166	16	0.011	443	5	0.013	391	5	0.008	371	3	0.020	404	8	
光市立光総合病院	200以上	0.038	318	12	0.050	298	15	0.122	499	61	0.077	376	29	0.273	128	35	0.043	141	6	0.077	117	9	0.119	118	14	
徳島県立中央病院	400以上	0.006	1140	7	0.007	1211	8	0.015	1268	19	0.004	895	4	0.018	326	6	0.010	291	3	0.003	310	1	0.000	294	0	
徳島県立三好病院	200以上	0.032	470	15	0.013	383	5	0.026	506	13	0.045	313	14	0.027	149	4	0.081	86	7	0.028	107	3	0.033	120	4	
香川県立白鳥病院	199以下	0.006	338	2	0.026	302	8	0.017	288	5	0.007	135	1	0.013	75	1	0.013	76	1	0.000	59	0				
香川県立中央病院	500以上	0.011	1303	14	0.006	1247	7	* 0.011	1393	15	0.010	981	10	0.017	357	6	0.003	299	1	0.011	356	4	0.015	326	5	
香川県立丸亀病院	200以上	* 0.034	179	6	* 0.055	272	15	* 0.088	170	15	0.035	258	9	0.059	85	5	0.047	86	4	0.012	81	1	0.044	91	4	
坂出市立病院	199以下	0.002	549	1	0.000	558	0	0.006	635	4				0.000	171	0										
高松市立みんなの病院	300以上	0.025	840	21	0.042	824	35	0.039	905	35	0.034	554	19	0.045	243	11	0.016	189	3	0.050	199	10	0.036	166	6	
さぬき市民病院	199以下	0.034	410	14	0.022	360	8	0.012	420	5	0.051	331	17	0.008	119	1	0.041	121	5	0.035	113	4	0.082	97	8	
三豊総合病院	400以上	0.013	1413	18	0.010	1429	14	0.005	1421	7	* 0.005	1704	9	0.012	410	5	0.006	329	2	* 0.000	718	0	* 0.011	657	7	
愛媛県立中央病院	600以上	0.007	1919	14	0.009	1848	17	0.013	1836	23	0.015	1475	22	0.028	468	13	0.004	469	2	0.028	499	14	0.012	507	6	
市立八幡浜総合病院	200以上				0.022	357	8							0.052	116	6										
西予市立野村病院	199以下	0.005	182	1	0.016	183	3	0.024	123	3																
福岡県立精神医療センター太宰府病院	300以上	0.012	887	11	0.012	936	11	0.011	1022	11	0.006	514	3	0.000	235	0	0.004	261	1				0.008	253	2	
福岡市民病院	200以上	0.019	320	6																						
大牟田市立病院	300以上	0.020	862	17	0.010	878	9	0.004	821	3				0.005	212	1										
田川市立病院	300以上	0.013	445	6	0.005	617	3	0.006	657	4	0.011	547	6	0.000	165	0	0.020	150	3	0.000	181	0	0.014	216	3	
筑後市立病院	199以下	0.005	630	3	0.014	582	8	0.007	610	4	0.015	462	7	0.007	152	1	0.013	153	2	0.007	149	1	0.025	160	4	
公立八女総合病院	300以上	0.043	800	34	0.032	730	23	0.027	665	18	0.023	435	10	0.034	178	6	0.027	149	4	0.023	133	3	0.020	153	3	
佐賀県医療センター好生館	400以上	0.006	1385	8																						
佐世保市総合医療センター	500以上				0.017	1495	26	0.022	1437	32	0.016	1223	19	0.027	376	10	0.015	397	6	0.014	425	6	0.017	401	7	
長崎みなとメディカルセンター	500以上	0.018	1004	18	0.026	964	25	0.021	1116	23	0.013	912	12	0.017	296	5	0.015	268	4	0.006	312	2	0.018	332	6	
長崎県対馬病院	200以上	0.006	684	4	0.007	694	5	0.016	682	11	0.029	344	10	0.006	173	1				0.043	163	7	0.017	181	3	
荒尾市立有明医療センター	200以上	0.012	725	9	0.005	665	3	0.002	914	2	0.004	776	3	0.000	226	0	0.004	264	1	0.004	255	1	0.004	257	1	
球磨郡公立多良木病院	199以下				0.021	521	11	0.039	514	20	* 0.038	260	10	0.029	136	4	0.032	125	4	* 0.500	6	3	0.023	129	3	
大分県立病院	500以上	0.004	1530	6	0.003	1463	5	0.006	325	2																
中津市立中津市民病院	200以上	0.007	862	6	0.011	809	9	* 0.012	890	11	0.032	618	20	0.009	224	2	0.029	210	6	0.010	206	2	0.059	202	12	
宮崎県立宮崎病院	500以上	0.007	1057	7	0.014	883	12	0.011	1345	15	0.012	782	9	0.003	298	1	0.018	274	5	0.004	276	1	0.013	232	3	
鹿児島県立始良病院	300以上							0.004	772	3							0.008	255	2	0.000	262	0	0.004	255	1	
沖縄県立宮古病院	200以上	0.016	685	11	0.020	753	15	0.053	169	9																