

## 一般13

## 転倒・転落発生率

$$\text{転倒・転落発生率} = \frac{\text{入院患者転倒・転落レベル2以上該当件数}}{\text{入院延べ日数}}$$

転倒・転落発生率 とは 入院患者さんが転倒・転落した場合に、何ともない場合もありますが、レントゲン検査や傷の処置などが必要になる場合もあります。レベル2以上とは、検査や処置などが必要になった場合を意味します。発生の程度を表しています。

指標の説明 認知症があったり、病気の影響で意識が混濁したりしている場合には、ご自分のまわりのことが認識できず、あるいは、体のバランスを崩したりして、転倒したり、ベッドから転落したりします。このような患者さんが多い病院では率が高くなる場合があります。より低い値を目指しています。

計算について	参考としたガイドライン等	<a href="http://www.jointcommission.org/assets/1/6/NSC%20Manual.pdf">http://www.jointcommission.org/assets/1/6/NSC%20Manual.pdf</a> (56ページ)
	データ除外	なし
	補正などの計算方法	なし
	データ基準日	2026年1月25日

医療の質・医療安全指標の評価・公表等推進事業

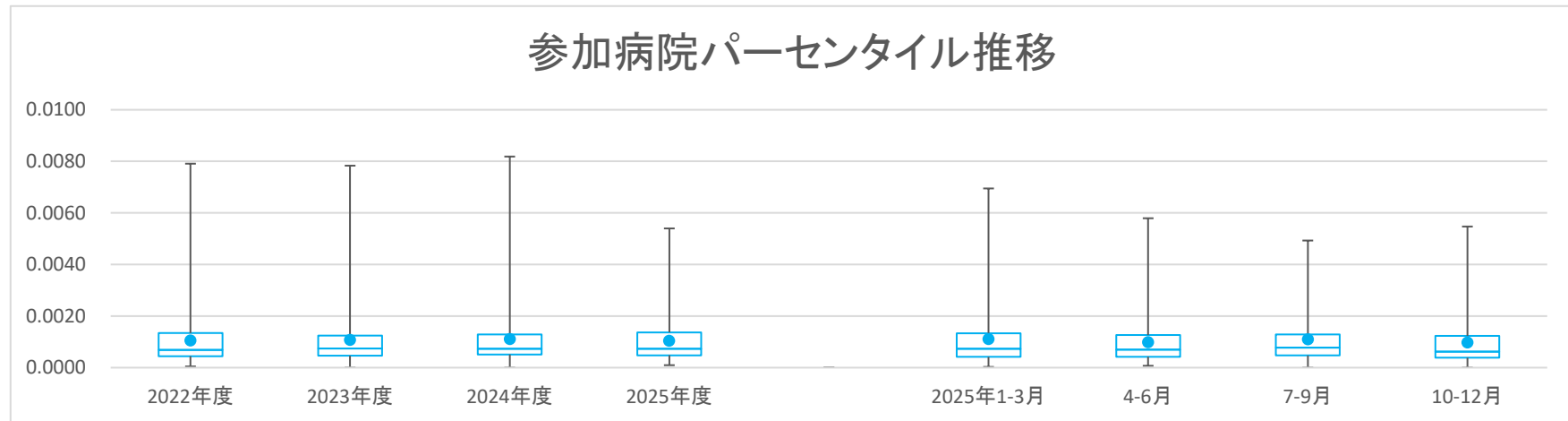
一般13

転倒・転落発生率

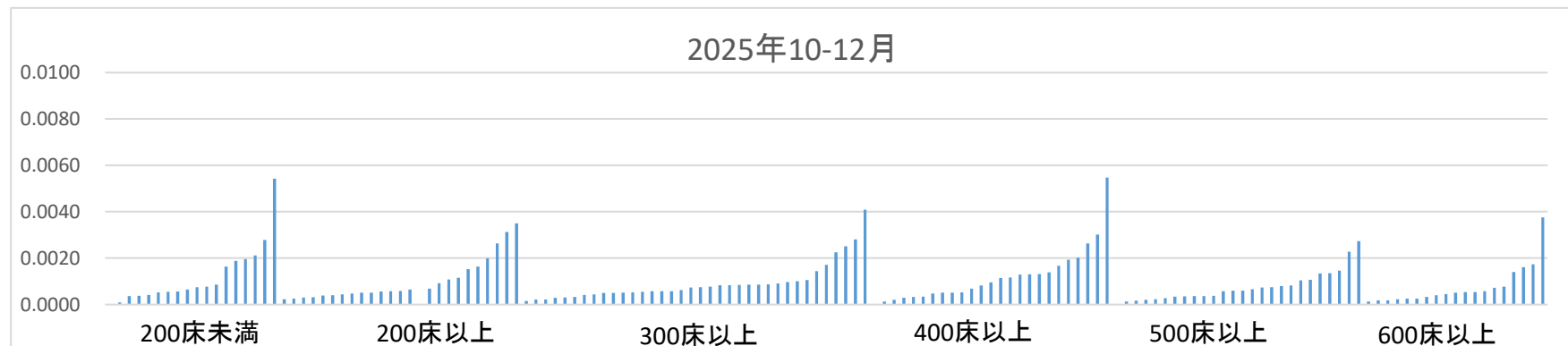
データのまとめ	対象病院群	精神科標榜なし、総合病院精神科無床、総合病院精神科有床、精神科単科							
	調査期間	2022年度	2023年度	2024年度	2025年度	2025年1-3月	4-6月	7-9月	10-12月
	データ登録病院数	160	164	171	165	158	156	155	147
	分母合計	15874519	16068221	17269309	12118507	4278389	4106844	4073439	3969755
	75パーセンタイル	0.00134	0.00124	0.00129	0.00137	0.00133	0.00126	0.00129	0.00123
	中央値	0.00069	0.00074	0.00073	0.00073	0.00073	0.00070	0.00078	0.00062
	25パーセンタイル	0.00044	0.00046	0.00051	0.00048	0.00042	0.00042	0.00047	0.00039
	平均値	0.00106	0.00107	0.00111	0.00104	0.00111	0.00099	0.00110	0.00098
	平均値(0を除く)	0.00106	0.00108	0.00111	0.00104	0.00111	0.00099	0.00110	0.00099

【時系列】●は平均値、他は上方から最大値、75パーセンタイル値、中央値、25パーセンタイル値、最小値

(2014年7月開始)



【直近データ分布】



医療の質・医療安全指標の評価・公表等推進事業

一般13

転倒・転落発生率

(空白):該当なし、有効な登録数値なし、結果数値表示対象外 (\*):全体集計より除外  
2022年度 2023年度 2024年度

病院名	許可病床数*	2022年度			2023年度			2024年度			2025年度			2025年1-3月			4-6月			7-9月			10-12月		
		指標値	分母	分子	指標値	分母	分子	指標値	分母	分子	指標値	分母	分子	指標値	分母	分子	指標値	分母	分子	指標値	分母	分子	指標値	分母	分子
市立旭川病院	400以上	0.00049	82039	40	0.00027	69264	19	0.00048	94924	46	0.00072	75372	54	0.00069	23082	16	0.00078	24397	19	0.00055	25342	14	0.00082	25633	21
小樽市立病院	300以上	0.00047	112970	53	0.00055	119510	66	0.00046	116041	53	0.00047	85749	40	0.00048	28909	14	0.00034	26451	9	0.00054	29368	16	0.00050	29930	15
市立釧路総合病院	500以上	0.00049	140166	69	0.00021	158690	34	0.00035	115732	40	* 0.18478	92	17							* 0.18478	92	17			
砂川市立病院	400以上	0.00168	112207	188	0.00135	107174	145	0.00071	111040	78	0.00049	79809	39	0.00221	28114	62	0.00065	26031	17	0.00053	26285	14	0.00029	27493	8
市立千歳市民病院	199以下	0.00041	43695	18	0.00097	46510	45	0.00064	43652	28	0.00088	32992	29	0.00066	12112	8	0.00088	10284	9	0.00102	10754	11	0.00075	11954	9
苫小牧市立病院	300以上	0.00085	49222	42	0.00078	77131	60	0.00055	83172	46	0.00053	61895	33	0.00045	22193	10	0.00048	20712	10	0.00031	19180	6	0.00077	22003	17
名古屋市立総合病院	300以上	0.00070	76660	54	0.00097	76547	74	0.00125	74591	93	0.00083	56385	47	0.00096	18767	18	0.00081	18485	16	0.00087	18485	16	0.00083	19278	16
青森県立中央病院	500以上	0.00050	179003	90	0.00033	176124	59	0.00031	179508	55	0.00041	133407	55	0.00022	45792	10	0.00053	43508	23	0.00033	45038	15	0.00038	44861	17
青森県立つくしが丘病院	200以上				0.00295	26440	78	0.00233	34779	81	0.00138	26735	37	0.00325	9218	30	0.00170	8835	15	0.00080	8761	7	0.00164	9139	15
青森市民病院	300以上	0.00097	86810	84	0.00073	85338	62	0.00031	83320	26	0.00018	57133	10	0.00032	21714	7	0.00015	19691	3	0.00016	18795	3	0.00021	18647	4
つがる総合病院	400以上	0.00035	77833	27	0.00030	110002	33	0.00024	106211	26	0.00022	50369	11	0.00012	25710	3				0.00024	25231	6	0.00020	25138	5
十和田市立中央病院	300以上	0.00024	77606	19	0.00057	82651	47	0.00055	81803	45	0.00050	68396	34	0.00052	21040	11	0.00050	22006	11	0.00077	23312	18	0.00022	23078	5
八戸市立市民病院	600以上	0.00035	188230	65	0.00009	140233	13	0.00064	186499	120	0.00068	142584	97	0.00092	48013	44	0.00063	47412	30	0.00069	48013	33	0.00072	47159	34
岩手県立胆沢病院	300以上							0.00063	97781	62	0.00089	76078	68	0.00023	26277	6	0.00050	25888	13	0.00128	24940	32	0.00091	25250	23
岩手県立磐井病院	300以上	0.00045	80214	36	0.00052	83129	43	0.00091	83600	76	0.00068	68121	46	0.00106	20695	22	0.00060	21634	13	0.00094	22324	21	0.00049	24253	12
岩手県立大船渡病院	400以上	0.00081	83607	68	0.00047	80043	38	0.00059	82039	48	0.00080	62302	50	0.00066	21291	14	0.00137	20373	28	0.00054	20507	11	0.00051	21422	11
岩手県立久慈病院	200以上	0.00045	58090	26	0.00051	57378	29	0.00083	63764	53	0.00051	50781	26	0.00116	17200	20	0.00068	16167	11	0.00030	16628	5	0.00056	17986	10
岩手県立中央病院	600以上	0.00026	191501	50	0.00075	185519	139	0.00055	169246	93	0.00050	97503	49	0.00039	43169	17				0.00050	46266	23	0.00051	51237	26
岩手県立南光病院	300以上	0.00210	65754	138	0.00205	65960	135	0.00200	61586	123	0.00168	42756	72	0.00214	14478	31	0.00150	13999	21	0.00212	14161	30	0.00144	14596	21
岩手県立中部病院	400以上	0.00082	122084	100	0.00122	124309	152	0.00107	126652	136	0.00108	31559	34	0.00085	32881	28				0.00108	31559	34			
宮城県立精神医療センター	200以上	0.00065	58679	38	0.00049	59705	29	0.00077	58557	45	0.00052	42253	22	0.00100	13951	14	0.00050	14094	7	0.00056	14409	8	0.00051	13750	7
大崎市民病院	500以上	0.00154	132717	205	0.00124	140970	175	0.00116	144880	168	0.00150	110690	166	0.00145	37280	54	0.00158	36063	57	0.00146	36264	53	0.00146	38363	56
栗原市立栗原中央病院	300以上	0.00156	63006	98	0.00125	66497	83	0.00129	56703	73	0.00090	44601	40	0.00086	15043	13	0.00050	13905	7	0.00129	14721	19	0.00088	15975	14
みやぎ県南中核病院	300以上	0.00010	41460	4	0.00031	67832	21				0.00073	65935	48				0.00060	21602	13	0.00053	22465	12	0.00105	21868	23
秋田県立リハビリテーション・精神医療センター	300以上	0.00037	97846	36	0.00042	98203	41	0.00045	95102	43	0.00079	70615	56	0.00042	23789	10	0.00065	23237	15	0.00118	22963	27	0.00057	24415	14
市立秋田総合病院	400以上	0.00048	111169	53	0.00045	116342	52	0.00026	120998	32	0.00040	92446	37	0.00029	30895	9	0.00026	30819	8	0.00042	30630	13	0.00052	30997	16
大館市立総合病院	400以上	0.00101	95370	96	0.00118	97705	115	0.00094	105621	99	0.00072	78895	57	0.00090	28815	26	0.00059	27001	16	0.00089	25777	23	0.00069	26117	18
市立横手病院	200以上	0.00027	52003	14	0.00035	54296	19	0.00059	52419	31	0.00029	38130	11	0.00021	14364	3	0.00016	12415	2	0.00048	12584	6	0.00023	13131	3
市立大森病院	199以下	0.00063	49158	31																					
山形県立中央病院	600以上	0.00063	113524	71	0.00049	40809	20	0.00089	34770	31															
日本海総合病院	500以上	0.00087	176532	153	0.00098	181315	177	0.00088	174770	154	0.00099	124242	123	0.00049	44638	22	0.00077	41334	32	0.00085	40988	35	0.00134	41920	56
寒河江市立病院	199以下	0.00072	29324	21	0.00084	29931	25	0.00087	30881	27				0.00085	8265	7									
山形市立病院済生館	500以上	0.00134	115922	155	0.00084	122168	103	0.00040	143042	57	0.00045	99142	45	0.00033	36276	12	0.00031	32191	10	0.00044	33800	15	0.00060	33151	20
公立若瀬病院	200以上	0.00372	57186	213	0.00406	64487	262	0.00403	69398	280	0.00305	50744	155	0.00425	18106	77	0.00283	16584	47	0.00320	16584	53	0.00313	17576	55
公立藤田総合病院	300以上	0.00348	76227	265	0.00049	69878	34	0.00063	77286	49	0.00044	61007	27	0.00052	23010	12	0.00045	20084	9	0.00030	19802	6	0.00057	21121	12
茨城県立中央病院	500以上	0.00059	122390	72	0.00040	122075	49	0.00064	127739	82	0.00041	96114	39	0.00058	32518	19	0.00039	30501	12	0.00047	32120	15	0.00036	33493	12
茨城県立こころの医療センター	500以上	0.00372	67995	253	0.00267	72031	192	0.00274	69373	190	0.00295	33852	100	0.00296	16227	48	0.00312	16642	52	0.00279	17210	48			
北茨城市民病院	199以下	0.00130	30840	40	0.00224	43685	98	0.00195	45536	89	0.00276	34411	95	0.00202	12403	25	0.00273	12440	34	0.00356	11223	40	0.00195	10748	21
栃木県立岡本台病院	200以上	0.00124	28116	35	0.00127	42380	54	0.00104	44272	46	0.00085	34267	29	0.00045	11144	5	0.00122	10630	13	0.00108	12019	13	0.00026	11618	3
新小山市立病院	300以上							0.00065	99310	65	0.00060	76241	46	0.00056	26731	15	0.00032	24710	8	0.00085	25764	22	0.00062	25767	16
群馬県立精神医療センター	200以上							0.00042	42480	18							0.00029	13576	4	0.00049	14142	7	0.00047	14762	7
桐生厚生総合病院	400以上	0.00119	105409	125	0.00078	105875	83	0.00093	107508	100	0.00097	77070	75	0.00101	27818	28	0.00115	26165	30	0.00044	24970	11	0.00131	25935	34
公立富岡総合病院	300以上	0.00079	85704	68	0.00094	84685	80	0.00098	84342	83	0.00160	58196	93	0.00059	22211	13	0.00208	18717	39	0.00100	19017	19	0.00171	20462	35
埼玉県立精神医療センター	199以下	0.00125	40940	51	0.00172	13353	23	0.00127	26777	34	0.00168	28540	48	0.00083	13289	11	0.00157	13989	22	0.00179	14551	26			
さいたま市立病院	600以上	0.00039	172133	67	0.00012	180962	21	0.00018	190219	35	0.00056	138732	77	0.00006	47701	3	0.00018	45493	8	0.00128	47533	61	0.00018	45706	8
川口市立医療センター	500以上	0.00049	137843	68	0.00049	141532	69	0.00068	141357	96	0.00073	103444	76	0.00089	36108	32	0.00089	33772	30	0.00057	34800	20	0.00075	34872	26
千葉市立海浜病院	200以上	0.00040	63052	25				0.00059	74683	44	0.00048	57955	28	0.00042	19265	8	0.00047	19333	9	0.00040	19843	8	0.00059	18779	11
船橋市立医療センター	400以上	0.00148	125078	185	0.00213	134513	287	0.00024	135700	33	0.00017	102127	17	0.00029	35054	10	0.00021	32590	7	0.00029	34456	10	0.00000	35081	0
松戸市立総合医療センター	600以上	0.00062	115595	72																					

医療の質・医療安全指標の評価・公表等推進事業

一般13

転倒・転落発生率

(空白):該当なし、有効な登録数値なし、結果数値表示対象外 (\*):全体集計より除外

病院名	2022年度			2023年度			2024年度			2025年度			2025年1-3月			4-6月			7-9月			10-12月				
	許可病床数*	指標値	分子	指標値	分子	指標値	分子	指標値	分子	指標値	分子	指標値	分子	指標値	分子	指標値	分子	指標値	分子	指標値	分子	指標値	分子			
公立森町病院	199以下	0.00095	30478	29	0.00108	38875	42	0.00139	41779	58	0.00073	31432	23	0.00193	10882	21	0.00107	10324	11	0.00080	10031	8	0.00036	11077	4	
中東総合医療センター	500以上	0.00071	141290	100	0.00049	142528	70	0.00076	151769	116	0.00054	70510	38	0.00111	40362	45	0.00069	35496	14	0.00039	35496	14				
新潟県立加茂病院	199以下										0.00066	15197	10				0.00064	4683	3	0.00077	5208	4	0.00057	5306	3	
新潟県立新発田病院	500以上				0.00100	135114	135	0.00079	141367	111	0.00059	116796	69	0.00105	36226	38	0.00048	37831	18	0.00070	38586	27	0.00059	40379	24	
新潟県立中央病院	500以上							0.00035	114366	40	0.00036	115571	42	0.00028	39603	11	0.00049	38693	19	0.00041	36933	15	0.00020	39945	8	
新潟県立十日町病院	200以上	0.00037	64981	24	0.00032	65293	21	0.00050	49546	25	0.00046	37242	17				0.00060	18252	11	0.00032	18990	6				
石川県立こころの病院	400以上	0.00237	121204	287	0.00277	126299	342	0.00222	126299	280	0.00278	89589	249	0.00203	30003	61	0.00232	29758	69	0.00402	29635	119	0.00202	30196	61	
石川県立中央病院	600以上	0.00052	135648	70	0.00019	139208	27	0.00016	146980	23	0.00032	104142	33	0.00003	36350	1	0.00035	34427	12	0.00035	34427	12	0.00026	35288	9	
公立能登総合病院	400以上				0.00146	91235	133	0.00154	96127	148	0.00152	66961	102	0.00074	24374	18	0.00031	22428	7	0.00039	21905	83	0.00053	22628	12	
公立羽咋病院	199以下	0.00139	42464	59	0.00128	45989	59	0.00111	43436	48	0.00048	22797	11	0.00041	12296	5	0.00053	11257	6	0.00043	11540	5				
公立松任石川中央病院	300以上	0.00035	88824	31	0.00044	90024	40	0.00111	95764	106	0.00075	70460	53	0.00049	24292	12	0.00042	23951	10	0.00111	23391	26	0.00074	23118	17	
加賀市医療センター	300以上	0.00101	90482	91	0.00090	94311	85	0.00083	97514	81	0.00081	75019	61	0.00075	26552	20	0.00064	24880	16	0.00078	24386	19	0.00101	25753	26	
福井県立病院	600以上	0.00278	199228	553	0.00090	193908	175	0.00125	201640	253	0.00193	145840	281	0.00134	51304	69	0.00107	49574	53	0.00111	50456	56	0.00375	45810	172	
杉田玄白記念公立小浜病院	400以上	0.00136	118754	162	0.00124	127680	158	0.00139	121985	169	0.00098	84395	83	0.00112	31236	35	0.00076	27770	21	0.00079	27938	22	0.00139	28687	40	
長野県立木曽病院	199以下	0.00083	33776	28	0.00118	32950	39	0.00150	25416	38	0.00096	16737	16				0.00105	8569	9				0.00086	8168	7	
長野県立こども病院	199以下										0.00266	8268	22							0.00266	8268	22				
長野県立こころの医療センター駒ヶ根	199以下	0.00144	34725	50	0.00167	34764	58	0.00162	27758	45	0.00145	28361	41	0.00171	9345	16	0.00124	9668	12	0.00147	9550	14	0.00164	9143	15	
長野県立信州医療センター	200以上	0.00034	53198	18	0.00030	65979	20	0.00036	67467	24	* 0.00043	37405	16	0.00028	18031	5	0.00048	16508	8	0.00027	15023	4	* 0.00068	5874	4	
飯田市立病院	400以上	0.00046	99562	46	0.00046	49845	23	0.00000	52802	0																
市立大町総合病院	199以下				0.00053	82289	33	0.00063	63408	40	0.00076	44622	34	0.00044	15823	7	0.00051	13727	7	0.00111	15347	17	0.00064	15548	10	
岡谷市民病院	200以上	0.00026	79658	21	0.00058	81352	47	0.00049	82972	41	0.00032	58628	19	0.00022	22430	5	0.00016	19150	3	0.00041	19719	8	0.00040	19759	8	
佐久市立国保浅間総合病院	200以上				0.00000	16100	0																			
長野市民病院	400以上	0.00045	134805	61	0.00044	103113	45	0.00057	138924	79	0.00048	104056	50	0.00065	35316	23	0.00035	33893	12	0.00062	34016	21	0.00047	36147	17	
松本市立病院	199以下	0.00032	46809	15	0.00055	54277	30	0.00072	47046	34	0.00091	30650	28	0.00086	16285	14	0.00066	15126	10	0.00116	15524	18				
伊那中央病院	300以上	0.00065	112213	73	0.00086	113016	97																			
昭和伊南総合病院	300以上	0.00008	65039	5	0.00018	65621	12	0.00023	61592	14	0.00037	40295	15	0.00019	15577	3	0.00043	14037	6	0.00055	12809	7	0.00015	13449	2	
国保依田産科病院	199以下	0.00289	31848	92	0.00298	32180	96	0.00375	36044	135	0.00219	29674	65	0.00398	9799	39	0.00307	9784	30	0.00164	9771	16	0.00188	10119	19	
岐阜県総合医療センター	600以上	0.00053	175532	93	0.00059	175599	103	0.00068	178623	122	0.00077	136033	105	0.00051	45249	23	0.00072	44744	32	0.00106	45246	48	0.00054	46043	25	
大垣市民病院	600以上	0.00030	231578	69	0.00034	209657	72	0.00194	223530	433	0.00156	163146	254	0.00197	56428	111	0.00158	53120	84	0.00170	53595	91	0.00140	56431	79	
岐阜市民病院	500以上	0.00056	163575	91	0.00063	161568	101	0.00060	164052	98	0.00090	81358	73	0.00063	41467	26	0.00075	40177	30				0.00104	41181	43	
総合病院中津川市民病院	300以上	0.00049	80268	39	0.00071	80361	57	0.00081	84356	68				0.00060	21701	13										
愛知県精神医療センター	200以上				0.00062	48366	30	0.00109	33039	36	0.00076	34127	26				0.00103	16578	17				0.00051	17549	9	
春日井市民病院	500以上	0.00095	146164	139	0.00098	117068	115	0.00073	111526	81	0.00078	117356	92	0.00091	39722	36	0.00076	38254	29	0.00093	38533	36	0.00067	40569	27	
小牧市民病院	500以上	0.00052	135676	71	0.00073	139532	102	0.00085	108474	92	0.00098	104723	103	0.00098	35892	35	0.00128	35185	45	0.00093	34381	32	0.00074	35157	26	
津島市民病院	300以上	0.00044	65183	29	0.00097	63594	62	0.00033	102130	34	0.00061	63847	39	0.00013	30064	4	0.00047	21357	10	0.00105	21000	22	0.00033	21490	7	
豊橋市民病院	600以上	0.00043	231825	99	0.00034	243733	83	0.00051	244710	126	0.00056	175610	98	0.00046	61023	28	0.00041	56783	23	0.00069	59115	41	0.00057	59712	34	
西尾市民病院	300以上	0.00031	84596	26	0.00036	69010	25	* 0.00046	60546	512	0.00047	66031	31				0.00081	21052	17	0.00032	21823	7	0.00030	23156	7	
碧南市民病院	200以上				0.00194	64448	125	0.00261	63871	167				0.00445	18883	84										
公立西知多総合病院	400以上	0.00048	112555	54	0.00055	118651	65	0.00050	123732	62	0.00033	87966	29	0.00049	32597	16	0.00017	28598	5	0.00046	30157	14	0.00034	29211	10	
公立陶生病院	600以上	0.00057	189774	108	0.00058	190604	111	0.00052	195761	102	0.00044	140347	62	0.00042	50517	21	0.00054	46447	25	0.00046	45390	21	0.00033	48510	15	
三重県立こころの医療センター	300以上	0.00134	65031	87	0.00102	74554	76	0.00059	70708	42	0.00089	52903	47	0.00042	16527	7	0.00100	17050	17	0.00083	18046	15	0.00084	17807	15	
松阪市民病院	300以上	0.00015	85042	13	0.00030	82665	25	0.00033	94093	31	0.00065	61845	40	0.00041	22174	9	0.00088	20489	18	0.00078	20634	16	0.00029	20722	6	
滋賀県立精神医療センター	199以下										0.00214	23396	50				0.00133	7547	10	0.00294	7830	23	0.00212	8019	17	
市立長浜病院	500以上	0.00069	116275	80	0.00072	122317	88	0.00065	119181	77	0.00064	88059	56	0.00060	30213	18	0.00064	29550	19	0.00069	28946	20	0.00058	29563	17	
彦根市立病院	400以上	0.00248	109892	272	0.00226	109703	248	0.00154	101532	156	0.00164	72960	120	0.00110	25467	28	0.00112	24046	27	0.00213	24398	52</				

医療の質・医療安全指標の評価・公表等推進事業

一般13

転倒・転落発生率

(空白):該当なし、有効な登録数値なし、結果数値表示対象外

(\*):全体集計より除外

病院名	許可病床数	2022年度			2023年度			2024年度			2025年度			2025年1-3月			4-6月			7-9月			10-12月		
		* 指標値	分母	分子	* 指標値	分母	分子	* 指標値	分母	分子	* 指標値	分母	分子	* 指標値	分母	分子	* 指標値	分母	分子	* 指標値	分母	分子	* 指標値	分母	分子
市立芦屋病院	199以下	0.00081	48380	39	0.00079	55552	44	0.00066	57261	38	0.00071	42227	30	0.00079	15240	12	0.00057	15747	9	0.00119	13423	16	0.00038	13057	5
市立伊丹病院	400以上	0.00200	95492	191	0.00171	101704	174	0.00220	105839	233	0.00256	80053	205	0.00286	27258	78	0.00285	25574	73	0.00221	27132	60	0.00263	27347	72
三田市民病院	300以上	0.00116	74921	87	0.00096	72978	70	0.00099	76501	76	0.00077	63954	49	0.00080	21380	17	0.00078	20530	16	0.00068	20729	14	0.00084	22695	19
宝塚市立病院	400以上				0.00064	74980	48	0.00036	102647	37	0.00039	75254	29	0.00045	26609	12	0.00042	25955	11	0.00023	25681	6	0.00051	23618	12
西宮市立中央病院	200以上	0.00194	39242	76	0.00274	39723	109	0.00264	40877	108	0.00227	26881	61	0.00248	10478	26	0.00231	9534	22	0.00103	8771	9	0.00350	8576	30
西脇市立西脇病院	300以上	0.00100	94049	94	0.00073	98596	72	0.00081	98743	80	0.00100	70913	71	0.00088	25071	22	0.00092	22870	21	0.00122	24586	30	0.00085	23457	20
加古川中央市民病院	600以上				0.00044	47358	21	0.00025	196584	50				0.00028	50164	14									
公立豊岡病院組合立豊岡病院	500以上										0.00139	116274	162				0.00113	39663	45	0.00027	37436	10	0.00273	39175	107
北播磨総合医療センター	400以上							0.00271	88297	239	0.00023	60490	14	0.00314	30220	95	0.00034	29346	10				0.00013	31144	4
奈良県総合医療センター	500以上	0.00065	138274	90	0.00080	152486	122	0.00057	41761	24	0.00062	40128	25	0.00057	41761	24	0.00062	40128	25						
南奈良総合医療センター	200以上	0.00108	36030	39																					
国保中央病院	200以上	0.00039	40595	16	0.00055	31018	17	0.00062	46661	29	0.00048	20783	10	0.00053	13275	7	0.00036	11028	4	0.00062	9755	6			
橋本市立病院	300以上							0.00059	59446	35	0.00106	39515	42	0.00110	20997	23	0.00109	20104	22	0.00103	19411	20			
鳥取県立厚生病院	300以上	0.00564	49788	281	0.00772	68428	528	0.00819	73043	598				0.00695	18421	128									
鳥取県立こころの医療センター	200以上	0.00154	57283	88	0.00143	55163	79	* 0.00458	52158	239	0.00137	35757	49	0.00156	12782	20	0.00217	11990	26	0.00101	11841	12	0.00092	11926	11
島根県立中央病院	500以上	0.00036	165300	60	0.00029	160139	47	0.00036	162372	59	0.00033	118729	39	0.00034	40938	14	0.00026	39038	10	0.00037	40642	15	0.00036	39049	14
隠岐広域連立隠岐島前病院	500以下	0.00791	10872	86	0.00783	9702	76	0.00371	6734	25	0.00499	5415	27	0.00445	2470	11				0.00453	2647	12	0.00542	2768	15
岡山県精神科医療センター	200以上	0.00017	64593	11	0.00022	89342	20	0.00051	88237	45	0.00064	65834	42	0.00037	21741	8	0.00059	22026	13	0.00064	21973	14	0.00069	21835	15
瀬戸内市立瀬戸内市民病院	199以下	0.00135	28073	38	0.00112	30361	34	0.00142	31715	45	0.00111	23516	26	0.00149	8698	13	0.00095	8379	8	0.00180	7788	14	0.00054	7349	4
県立広島病院	600以上	0.00026	176840	46	0.00025	180790	45	0.00026	194319	51	0.00023	141996	32	0.00039	48824	19	0.00018	45083	8	0.00024	46756	11	0.00026	50157	13
広島市立北部医療センター安佐市民病院	400以上	0.00017	131970	23	0.00023	138562	32	0.00023	135389	31	0.00019	100738	19	0.00032	34231	11	0.00015	33696	5	0.00009	33027	3	0.00032	34015	11
広島市立広島市民病院	600以上	0.00047	203856	95	0.00067	203758	136	0.00059	205613	122	0.00057	155869	89	0.00066	51907	34	0.00085	51897	44	0.00041	51250	21	0.00046	52722	24
尾道市立市民病院	200以上	0.00042	79340	33	0.00042	77794	33	0.00027	82533	22	0.00046	56546	26	0.00019	21042	4	0.00042	18896	8	0.00031	19148	6	0.00065	18502	12
福山市立病院	500以上	0.00101	128095	129	0.00082	139486	114	0.00096	148994	143	0.00145	110608	160	0.00092	37135	34	0.00146	36184	53	0.00152	36828	56	0.00136	37596	51
安芸太田病院	199以下	0.00199	33232	66	0.00369	29570	109	0.00326	28181	92				0.00330	7272	24									
山口県立こころの医療センター	199以下	0.00023	59902	14	0.00011	45918	5	0.00030	57360	17	0.00010	42002	4	0.00030	13213	4	0.00029	13804	4	0.00000	13891	0	0.00000	14307	0
山口県立総合医療センター	500以上	0.00019	138306	26	0.00013	145336	19	0.00018	157104	28	0.00016	114130	18	0.00015	40393	6	0.00011	37311	4	0.00024	37511	9	0.00013	39308	5
光市立光総合病院	200以上	0.00069	33556	23	0.00121	46436	56	0.00150	46530	70	0.00153	34625	53	0.00175	13179	23	0.00266	11276	30	0.00080	11198	9	0.00115	12151	14
徳島県立中央病院	400以上	0.00273	109035	298	0.00251	117708	296	0.00309	122265	378	0.00331	91727	304	0.00339	30948	105	0.00364	29374	107	0.00330	31555	104	0.00302	30798	93
香川県立白鳥病院	199以下	0.00214	31758	68	0.00251	29509	74	0.00218	30312	66	0.00252	12299	31	0.00216	7397	16	0.00243	5764	14	0.00260	6535	17			
香川県立中央病院	500以上	0.00068	135116	92	0.00055	134495	74	0.00048	138705	67	0.00033	100104	33	0.00034	34843	12	0.00040	32905	13	0.00024	33441	8	0.00036	33758	12
香川県立丸亀病院	200以上	0.00244	32832	80	0.00209	32937	69	0.00305	30836	94	0.00260	23817	62	0.00232	7769	18	0.00209	8132	17	0.00312	7698	24	0.00263	7987	21
坂出市立病院	199以下	0.00051	54777	28	0.00039	56147	22	0.00073	58879	43				0.00040	15055	6									
高松市立みんなの病院	300以上	0.00055	84188	46	0.00055	85656	47	0.00071	87056	62	0.00063	61433	39	0.00064	21833	14	0.00086	19708	17	0.00061	21272	13	0.00044	20453	9
さぬき市民病院	199以下	0.00057	42125	24	0.00046	38899	18	0.00062	40171	25	0.00089	33893	30	0.00046	10797	5	0.00178	11254	20	0.00036	11179	4	0.00052	11460	6
三豊総合病院	400以上	0.00080	126051	101	0.00068	132909	87	0.00098	126123	124	0.00111	90848	101	0.00110	31007	34	0.00102	28545	29	0.00117	30801	36	0.00114	31502	36
愛媛県立中央病院	600以上	0.00012	188401	23	0.00014	182606	26	0.00020	183549	36	0.00013	138191	18	0.00031	45431	14	0.00013	45730	6	0.00013	45927	6	0.00013	46534	6
市立八幡浜総合病院	200以上						* 0.00712	33438	238				0.00220	11793	26										
西予市立野村病院	199以下	0.00226	15506	35	0.00085	15335	13	0.00093	10716	10															
福岡県立精神医療センター太宰府病院	300以上	* 0.00168	98395	165	0.00236	82787	195	0.00183	92983	170	0.00248	45578	113	0.00182	22028	40	0.00244	22505	55				0.00251	23073	58
福岡市民病院	200以上	0.00069	39008	27																					
大牟田市立病院	300以上	0.00092	85900	79	0.00089	86510	77	0.00148	81846	121				0.00219	20990	46									
田川市立病院	300以上	0.00039	38643	15	0.00061	52824	32	0.00067	59434	40	0.00050	50220	25	0.00104	15397	16	0.00037	16334	6	0.00055	16321	9	0.00057	17565	10
筑後市立病院	199以下	0.00080	59968	48	0.00065	58538	38	0.00071	59406	42	0.00030	42637	13	0.00100	15980	16	0.00007	14071	1	0.00043	13855	6	0.00041	14711	6
公立八女総合病院	300以上	0.00201	75442	152	0.00246	73103	180	0.00267	67515	180	0.00267	46045	123	0.00232	18106	42	0.00291	16145	47	0.00226	14616	33	0.00281	15284	