

一般12

地域救急貢献率

$$\text{地域救急貢献率} = \frac{\text{救急車来院患者数}}{\text{二次医療圏内救急車搬送人数}}$$

地域救急貢献率 とは ここでの地域とは二次医療圏を指します。地域で救急搬送された患者さんに対して、病院で引き受けた救急車来院患者数の割合を表しています。

指標の説明 政令指定都市などの大規模な二次医療圏では、医療機関数そのものが多いので、率は低くなります。大都市に隣接した市町村で地域密着の強い病院でも率は低くなります。二次医療圏以外からも救急搬送を引き受けている場合には100%を超える場合があります。

分母の救急搬送数は、管轄の消防本部等に照会を行うため、データの提出が間に合わない場合があります。二次医療圏の統合によって分母が変動している地域があります。

より高い値を目指しています。

計算について	参考としたガイドライン等	なし
	データ除外	なし
	補正などの計算方法	なし
	データ基準日	2026年1月25日

医療の質・医療安全指標の評価・公表等推進事業

一般12

地域救急貢献率

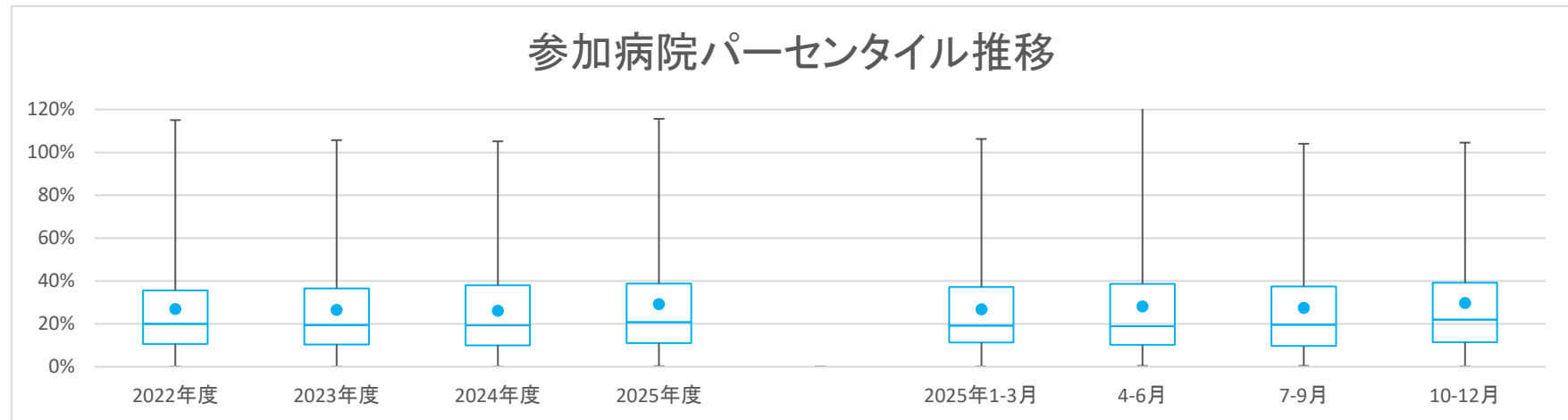
対象病院群

精神科標榜なし、総合病院精神科無床、総合病院精神科有床

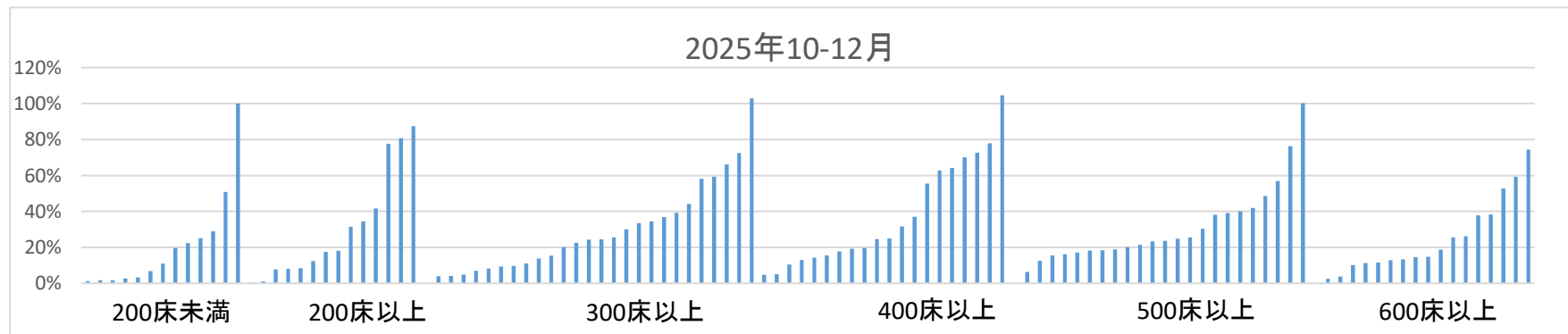
データのまとめ	調査期間	2022年度	2023年度	2024年度	2025年度	2025年1-3月	4-6月	7-9月	10-12月
	データ登録病院数	137	131	136	126	126	119	120	114
	分母合計	3795461	3682878	4005694	2711342	954924	867414	954588	906883
	75パーセンタイル	35.6%	36.6%	38.0%	38.9%	37.2%	38.7%	37.5%	39.2%
	中央値	19.9%	19.5%	19.3%	20.8%	19.1%	18.9%	19.5%	21.9%
	25パーセンタイル	10.6%	10.4%	10.0%	11.1%	11.3%	10.2%	9.6%	11.4%
	平均値	26.9%	26.5%	26.2%	29.1%	26.8%	28.1%	27.5%	29.8%
	平均値(0を除く)	26.9%	26.5%	26.2%	29.1%	26.8%	28.1%	27.5%	29.8%

【時系列】●は平均値、他は上方から最大値、75パーセンタイル値、中央値、25パーセンタイル値、最小値

(2014年7月開始)



【直近データ分布】



医療の質・医療安全指標の評価・公表等推進事業

一般12

地域救急貢献率

(空白): 該当なし、有効な登録数値なし、結果数値表示対象外

(*)全体集計より除外

病院名	許可病床数	2022年度			2023年度			2024年度			2025年度			2025年1-3月			4-6月			7-9月			10-12月		
		* 指標値	分母	分子	* 指標値	分母	分子	* 指標値	分母	分子	* 指標値	分母	分子	* 指標値	分母	分子	* 指標値	分母	分子	* 指標値	分母	分子	* 指標値	分母	分子
市立旭川病院	400以上	14.6%	17466	2550	15.6%	13227	2065	15.6%	13380	2085	18.9%	13283	2510	16.8%	4553	764	18.0%	4051	730	18.9%	4504	851	19.6%	4728	929
小樽市立病院	300以上	21.7%	10935	2375	19.6%	11954	2344	18.6%	11901	2209	20.2%	8508	1719	15.4%	3470	533	18.5%	2543	471	21.7%	2945	638	20.2%	3020	610
市立釧路総合病院	500以上																								
砂川市立病院	400以上	51.8%	5055	2616	53.2%	5007	2666	54.0%	4923	2660	54.6%	3663	2000	54.6%	1235	674	53.2%	1139	606	54.9%	1213	666	55.5%	1311	728
市立千歳市民病院	199以下	1.9%	107224	2018	1.7%	116527	2025	1.7%	115906	1930	1.7%	90261	1559	1.8%	28412	521	1.8%	27325	489	1.7%	30329	527	1.7%	32607	543
苫小牧市立病院	300以上	31.2%	7876	2457	33.9%	8563	2905	48.1%	7987	3844	34.2%	7823	2679	33.7%	2736	922	35.6%	2441	870	32.7%	2729	892	34.6%	2653	917
名古屋市立総合病院	300以上	62.6%	3253	2038	60.2%	3279	1973	62.2%	3168	1972	56.5%	2635	1490	63.5%	805	511	60.8%	776	472	50.9%	1004	511	59.3%	855	507
青森県立中央病院	500以上	40.1%	11610	4655	39.3%	12988	5107	38.2%	12895	4928	39.3%	9311	3655	39.0%	3219	1255	40.5%	2967	1201	38.3%	3257	1247	39.1%	3087	1207
青森市民病院	300以上	24.4%	11604	2834	25.6%	12988	3326	24.7%	12895	3179	24.9%	9311	2323	25.1%	3219	809	24.4%	2967	724	24.9%	3257	810	25.6%	3087	789
つがる総合病院	400以上	85.6%	3676	3148	90.6%	4776	4325	79.7%	4768	3802	78.0%	2467	1925	73.7%	1288	949	78.1%	1264	987	78.0%	1264	987	78.0%	1203	938
十和田市立中央病院	300以上	34.5%	6666	2303	37.1%	7123	2643	40.7%	6807	2768	43.8%	5088	2227	39.9%	1621	646	43.1%	1504	648	44.0%	1839	809	44.1%	1745	770
八戸市立市民病院	600以上	48.7%	13617	6637	51.6%	10070	5192	50.8%	13860	7044	51.3%	10434	5354	52.5%	3578	1879	49.9%	3576	1784	49.9%	3576	1784	52.8%	3596	1897
岩手県立胆沢病院	300以上							56.3%	6029	3394	59.1%	4401	2602	59.1%	1586	937	60.8%	1402	853	58.5%	1532	896	58.1%	1467	853
岩手県立磐井病院	300以上	61.4%	4897	3005	62.3%	5158	3211	63.2%	5107	3227	73.2%	3652	2672	57.8%	1318	762	74.2%	1145	850	72.9%	1308	953	72.5%	1199	869
岩手県立大船渡病院	400以上	109.3%	2741	2995	105.7%	3049	3223	105.2%	2935	3087	103.0%	2116	2180	105.4%	814	858	100.8%	709	715	103.7%	706	732	104.6%	701	733
岩手県立久慈病院	200以上	94.8%	2300	2181	89.8%	2522	2266	88.7%	2414	2142	73.2%	1991	1458	78.4%	649	509	77.5%	579	449	65.6%	717	470	77.6%	695	539
岩手県立中央病院	600以上	43.9%	17857	7838	38.3%	19378	7415	37.9%	19132	7244	37.3%	9776	3647	36.3%	4849	1806	36.3%	4838	1754	36.3%	4838	1754	38.3%	4938	1893
岩手県立中部病院	400以上	49.5%	8881	4400	51.1%	9361	4780	50.4%	9337	4705	49.6%	2348	1164	50.8%	2378	1209	49.6%	2348	1164	49.6%	2348	1164	49.6%	2348	1164
大崎市民病院	500以上	40.0%	12275	4906	42.6%	12589	5369	46.7%	12643	5905	48.1%	9212	4432	47.5%	3141	1493	48.9%	2830	1384	46.9%	3171	1486	48.6%	3211	1562
栗原市立栗原中央病院	300以上	21.1%	12275	2587	23.1%	12589	2914	21.8%	12643	2755	23.6%	9212	2170	21.1%	3141	664	23.0%	2830	651	23.4%	3171	741	24.2%	3211	778
みやぎ県南中核病院	300以上	72.6%	2789	2026	65.7%	4895	3217	64.3%	4779	3073	64.3%	4779	3073	65.1%	1446	942	61.7%	1668	1029	66.2%	1668	1029	66.2%	1665	1102
秋田県立リハビリテーション・精神医療センター	300以上	0.3%	6138	19	0.1%	6589	9	0.2%	6074	10	0.3%	4555	13	0.1%	1600	2	0.4%	1392	5	0.4%	1609	6	0.1%	1554	2
市立秋田総合病院	300以上	18.4%	16171	2973	19.5%	17562	3419	15.0%	20978	3141	15.0%	15361	2297	16.4%	5214	855	14.5%	4670	678	15.0%	5400	808	15.3%	5291	811
大館市立総合病院	400以上	60.8%	3283	1995	67.3%	4319	2905	64.1%	4564	2926	69.6%	3247	2261	63.6%	1173	746	68.6%	1040	713	66.8%	1147	778	72.6%	1060	770
市立横手病院	200以上	31.3%	3837	1201	30.9%	4089	1264	31.0%	3946	1222	30.3%	2884	873	35.6%	993	354	29.6%	901	267	29.7%	1026	305	31.5%	957	301
市立大森病院	199以下	7.1%	3837	273																					
山形県立中央病院	600以上	18.6%	15549	2890	16.3%	5686	928	16.7%	5946	992															
日本海総合病院	500以上	39.8%	10183	4054	42.7%	10410	4447	37.1%	10838	4017	37.1%	7846	2910	38.4%	2721	1046	38.6%	2507	967	34.7%	2729	947	38.2%	2610	996
寒河江市立病院	199以下	2.9%	17609	503	2.7%	22889	612	2.5%	23328	578				1.6%	6055	99									
山形市立病院済生館	500以上	26.3%	22180	5827	25.3%	22889	5796	25.2%	23328	5890	23.2%	17661	4094	25.1%	6055	1521	23.5%	5680	1332	22.8%	6105	1391	23.3%	5876	1371
公立岩瀬病院	200以上	5.3%	21569	1136	6.6%	23153	1535	12.3%	22508	2776	7.5%	16645	1247	27.2%	5822	1584	6.9%	5188	357	7.7%	5741	442	7.8%	5716	448
公立藤田総合病院	300以上	8.0%	22196	1775	8.2%	17629	1453	7.4%	23143	1718	7.6%	11586	883	7.6%	6167	467	7.6%	5574	424	7.6%	6012	459			
茨城県立中央病院	500以上	20.9%	19949	4160	18.4%	23994	4426	17.7%	23614	4178	17.6%	16735	2941	16.6%	5914	980	17.0%	5132	874	17.2%	5871	1011	18.4%	5732	1056
北茨城市民病院	199以下	12.3%	8737	1076	11.9%	12440	1483	11.2%	9072	1017	10.5%	8716	915	11.3%	3233	364	10.0%	2697	270	10.5%	2980	312	11.0%	3039	333
桐生厚生総合病院	400以上	34.9%	7830	2730	36.1%	8574	3095	39.8%	8920	3554	38.4%	6606	2540	37.1%	2396	888	40.3%	2081	838	38.1%	2223	848	37.1%	2302	854
公立富岡総合病院	300以上	115.1%	2780	3199	96.6%	3219	3111	100.6%	3130	3148	103.0%	2191	2257	106.3%	799	849	102.0%	666	679	104.0%	742	772	102.9%	783	806
さいたま市立病院	600以上	12.1%	65139	7877	12.6%	73021	9172	12.0%	74002	8910	11.1%	54780	6107	12.3%	18637	2284	13.0%	16991	2211	7.4%	19199	1418	13.3%	18590	2478
川口市立医療センター	500以上	21.5%	37288	8007	19.6%	43232	8494	19.3%	42844	8255	18.5%	37172	5171	18.9%	10813	2046	18.6%	9753	1818	18.0%	11031	1990	18.9%	10928	2063
千葉市立海浜病院	200以上	10.3%	54673	5616				9.7%	64433	6238	12.4%	43504	5415	9.0%	17378	1562	12.7%	13526	1718	12.4%	15070	1862	12.3%	14908	1835
船橋市立医療センター	400以上	5.1%	86331	4434	5.2%	94389	4873	4.5%	93940	4260	4.6%	67887	3105	4.3%	24256	1037	4.4%	20962	923	4.5%	23648	1065	4.8%	23277	1117
松戸市立総合医療センター	600以上	7.5%	52245	3925	8.8%	74861	6592	8.2%	56352	4648															
国保旭中央病院	600以上	72.6%	12263	8904	71.9%	13075	9403	73.8%	12745	9402	73.6%	9136	6721	74.7%	3422	2556	72.5%	2825	2048	73.7%	3169	2337	74.3%	3142	2336
東京都健康長寿医療センター	500以上	4.2%	100705	4246	3.9%	84309	3313																		
市立青梅総合医療センター	500以上	29.4%	18313	5376	29.9%	14986	4486																		
町田市立市民病院	400以上	6.0%	54040	3267	115.6%	1131	1307	6.9%	76604	5278															
公立昭和病院	400以上	23.5%	37220	8745	22.1%	30853	6830																		
茅ヶ崎市立病院	400以上	13.8%	29918	4119				11.7%	42472	4978	13.2%	30904	4066	11.4%	10868	1240	12.7%	9629	1222	12.5%	11206	1405	14.3%	10069	1439
藤沢市民病院	500以上	24.6%	29918	7368																					

医療の質・医療安全指標の評価・公表等推進事業

一般12

地域救急貢献率

(空白)：該当なし、有効な登録数値なし、結果数値表示対象外

(*)：全体集計より除外

病院名	2022年度			2023年度			2024年度			2025年度			2025年1-3月			4-6月			7-9月			10-12月					
	許可病床数*	指標値	分母	分子	指標値	分母	分子	指標値	分母	分子	指標値	分母	分子	指標値	分母	分子	指標値	分母	分子	指標値	分母	分子	指標値	分母	分子		
市立大町総合病院	199以下				47.4%	3604	1708	50.7%	3957	2005	49.5%	2658	1317	50.0%	1217	608	49.9%	797	398	47.9%	931	446	50.9%	930	473		
岡谷市民病院	200以上	18.5%	9066	1673	18.6%	9718	1811	19.1%	10315	1966	17.3%	7553	1310	20.1%	2701	542	18.4%	2219	408	16.4%	2730	449	17.4%	2604	453		
長野市民病院	400以上	18.8%	28074	5273	17.9%	21892	3908	19.9%	28359	5653	18.6%	22218	4127	18.8%	7787	1465	17.3%	6916	1197	19.2%	7597	1455	19.1%	7705	1475		
松本市立病院	199以下	7.4%	19132	1421	6.9%	19906	1380	6.6%	15719	1038	6.5%	9941	648	6.7%	5104	341	6.0%	4692	283	7.0%	5249	365					
伊那中央病院	300以上	45.0%	6642	2988	44.6%	7118	3177																				
昭和伊南総合病院	300以上	30.7%	6642	2036	32.7%	7118	2327	33.4%	7600	2539	32.0%	5583	1786	34.0%	1932	657	31.5%	1666	525	30.9%	1957	604	33.5%	1960	657		
国保依田産科	199以下	6.5%	9663	624	7.9%	10931	862	8.3%	10872	904	6.3%	7898	500	8.8%	2745	241	6.3%	2458	156	5.9%	2698	159	6.7%	2742	185		
岐阜県総合医療センター	600以上	16.2%	37162	6014	16.0%	39383	6285	15.5%	39327	6082	14.9%	29367	4366	14.9%	10201	1517	15.2%	9215	1402	14.7%	10024	1477	14.7%	10128	1487		
大垣市民病院	600以上	63.2%	17509	11072	60.2%	18449	11113	58.2%	18231	10608	57.7%	13157	7588	59.3%	4624	2740	56.1%	4073	2286	57.4%	4556	2615	59.3%	4528	2687		
岐阜市民病院	500以上	16.5%	36175	5981	15.6%	38402	5981	15.2%	38403	5847	16.1%	18875	3035	14.8%	9960	1478	16.0%	9014	1439				16.2%	9861	1596		
総合病院中津川市民病院	300以上	20.8%	14319	2972	19.0%	15875	3022	18.3%	15634	2858				17.6%	4109	723											
春日井市民病院	500以上	27.8%	33829	9410	31.6%	27159	8578	20.1%	29144	5844	29.5%	27007	7974	38.5%	2299	886	28.8%	8476	2440	29.3%	9336	2736	30.4%	9195	2798		
小牧市民病院	500以上	20.1%	33817	6781	24.3%	30067	7293	19.8%	28048	5563	21.1%	26981	5697	18.7%	9299	1735	21.4%	8468	1815	20.4%	9317	1903	21.5%	9196	1979		
津島市民病院	300以上	16.2%	16929	2749	18.2%	17125	3121	18.8%	17505	3286	19.1%	12353	2365	19.4%	4469	869	17.2%	4051	698	18.2%	4642	843	22.5%	3660	824		
豊橋市民病院	600以上	29.2%	29076	8490	25.4%	30684	7791	23.0%	30990	7140	24.7%	22459	5538	21.8%	7889	1721	24.3%	6861	1668	23.5%	7996	1881	26.2%	7602	1989		
公立西知多総合病院	400以上	17.4%	26535	4620	17.8%	28445	5063	18.4%	28472	5245	17.9%	21441	3847	17.7%	7357	1305	17.6%	6607	1165	18.3%	7558	1386	17.8%	7276	1296		
公立陶生病院	600以上	40.3%	20093	8101	41.0%	21760	8923	39.5%	20588	8133	37.3%	15820	5900	39.9%	4909	1957	37.1%	4902	1817	37.0%	5496	2033	37.8%	5422	2050		
松阪市民病院	300以上	10.6%	31480	3330	9.7%	32333	3146	8.4%	30833	2601	9.1%	22288	2019	8.3%	7981	665	8.6%	7022	601	9.2%	7678	709	9.3%	7588	709		
市立長浜病院	500以上	39.1%	7658	2996	39.0%	8192	3194	38.5%	8002	3077	38.6%	5906	2282	38.3%	2027	777	38.8%	1855	719	37.3%	2121	791	40.0%	1930	772		
彦根市立病院	400以上	81.3%	5797	4714	79.7%	6102	4861	79.8%	5895	4704	76.3%	4447	3391	82.7%	1493	1235	80.4%	1334	1073	79.3%	1470	1166	70.1%	1643	1152		
公立甲賀病院	400以上	64.8%	6411	4152	63.0%	6915	4353	61.9%	6817	4221	61.4%	4713	2894	63.0%	1682	1060	62.5%	1484	927	59.1%	1664	984	62.8%	1565	983		
高島市民病院	200以上							80.7%	736	594															80.7%	736	594
京都市立病院	500以上	7.2%	88790	6423	6.1%	94985	5818	5.3%	103341	5427	5.7%	75628	4328	5.4%	25507	1387	5.5%	23729	1298	5.4%	25738	1381	6.3%	26161	1649		
京丹後市立弥栄病院	199以下	37.3%	2393	893																							
大阪急性期・総合医療センター	600以上	4.5%	94775	4279	5.0%	161278	8107	3.8%	164596	6208	3.7%	163237	6096				3.8%	51320	1970	3.6%	57321	2038	3.8%	54596	2088		
大阪市立十三市民病院	200以上	0.1%	190775	185	0.4%	235849	786	0.4%	235849	1003	0.4%	162822	679	0.5%	55172	301	0.4%	50905	227	0.4%	57321	211	0.4%	54596	241		
大阪市立総合医療センター	600以上	2.7%	190775	5083	2.5%	214883	5469	2.2%	235849	5219	2.4%	162822	3828	2.5%	55172	1362	2.4%	50905	1219	2.1%	57321	1224	2.5%	54596	1385		
市立池田病院	300以上	3.5%	56467	1960	4.1%	47007	1938	3.6%	68989	2515	4.3%	45868	1973	4.2%	15996	678	4.3%	14575	632	4.4%	15758	696	4.2%	15535	645		
堺市立総合医療センター	400以上	13.6%	70948	8960	13.3%	57310	7607	14.4%	52698	7573																	
市立東大阪医療センター	500以上	12.3%	50143	6154	12.6%	53590	6758	13.5%	54194	7339	12.6%	27154	3427	15.2%	13091	1993	12.7%	13268	1682				12.6%	13886	1745		
箕面市立病院	300以上	7.0%	56434	3940	7.1%	60865	4316	6.8%	62472	4232	7.8%	45845	3597	5.7%	15188	873	7.2%	14575	1051	8.0%	15744	1257	8.3%	15526	1289		
八尾市立病院	300以上	7.9%	50143	3952	7.0%	53590	3771	7.3%	54194	3937	6.8%	41369	2806	8.3%	13091	1093	6.8%	13268	907	6.6%	14215	934	6.9%	13886	965		
兵庫県立淡路医療センター	400以上	54.9%	5970	3278	59.5%	6478	3852	60.4%	5005	3024	61.5%	4778	2940	61.7%	1505	928	58.9%	1684	992	64.2%	1589	1020					
兵庫県立加古川医療センター	300以上				8.7%	38994	3374	8.2%	18766	1533	8.6%	10120	866	8.6%	8712	745	7.8%	10054	788								
神戸市立医療センター中央市民病院	600以上	10.9%	80133	8737	10.0%	84536	8471	9.8%	84851	8289	10.0%	59841	6000	10.1%	21475	2162	10.4%	18853	1964	9.6%	20858	2006	10.1%	20130	2030		
明石市立市民病院	300以上	9.2%	35519	3284	9.5%	28957	2760	10.1%	39047	3948	9.2%	27610	2549	9.7%	10131	986	8.6%	8744	751	9.5%	9559	906	9.6%	9307	893		
赤穂市民病院	300以上	5.8%	37504	2173	5.1%	40725	2076	4.5%	45543	2066	4.8%	31156	1483	4.9%	10938	540	4.8%	9535	455	4.6%	10849	494	5.0%	10772	534		
市立芦屋病院	199以下	1.5%	94520	1379	1.8%	77571	1391	4.0%	80528	3189	2.9%	75673	2172	1.6%	26368	418	1.8%	23886	1244	1.8%	26390	479	1.8%	25397	449		
市立伊丹病院	400以上	3.7%	92645	3423	3.7%	107301	3949	4.7%	109220	5139	4.9%	79802	3891	4.9%	27773	1364	4.4%	25105	1115	5.1%	27931	1415	5.1%	26766	1361		
三田市民病院	300以上	3.5%	94520	3271	3.4%	106096	3577	2.9%	110464	3203	3.7%	79802	2921	3.0%	27773	837	3.6%	25105	898	3.5%	27931	986	3.9%	26766	1037		
宝塚市立病院	400以上				14.9%	29041	4313	15.4%	38618	5929	13.7%	28793	3958	15.5%	9568	1484	15.1%	9098	1376	13.2%	10026	1324	13.0%	9669	1258		
西宮市立中央病院	200以上	1.4%	100870	1444	1.4%	109147	1495	1.1%	110618	1223	1.0%	79802	800	1.1%	27773	295	1.0%	25105	250	1.0%	27931	275	1.0%	26766	275		
西脇市立西脇病院	300以上	22.9%	13773	3148	26.3%	14042	3697	22.3%	14440	3216	24.0%	10423	2502	17.7%	3686	654	22.2%	3262	724	25.2%	3531	889	24.5%	3630	889		
加古川中央市民病院	600以上	22.1%	26557	5862	21.6%	28952	6252	20.8%	30346	6319				21.3%	10141	2160											
公立豊岡病院組合立豊岡病院	500以上							91.3%	5000	4564							112.3%	1293	1452	93.5%	1652	1544			76.3%	2055	1568
北播磨総合医療センター	400以上							32.4%	11109	3603	33.4%	6892	2300	33.7%	3686	1241	35.4%	3262	1154						31.6%	3630	1146
奈良県総合医療センター	500以上	32.5%	20051	6525	35.8%	21595	7741	32.4%	5730	1858	31.3%	5374	1680	32.4%	5730	1858	31.3%	5374	1680								
南奈良総合医療センター	200以上	72.9%	2398	1748																							
国保中央病院	300以上	9.7%	12046	1173	11.8%	8250	971	9.0%	12934	1167	6.7%	6156	414	9.4%	3324	312	8.5%	2870	243	5.2%	3286	171					
橋本市立病院	200以上				50.0%	3777	1888	49.0%	2372	1162				52.1%	1247	650	49.7%	1149	571	48.3%	1223	591					
鳥取県立厚生病院	300以上	57.2%	3779	2163	54.4%	5119	2785	54.9%	5155	2830	53.6%	1379	739	53.6%	1379	739											
鳥根県立中央病院	500以上	66.5%	6896	4585	60.5%	7269	4395	55.2%	7933	4380	56.4%	5617	3170	51.8%	2131	1104	58.5%	1703	996	54.3%	2003	1087	56.9%	1911	1087		
隠岐広域連合立隠岐島前病院	199以下	19.9%	692	138	20.2%	771	156	19.3%	575	111	18.6%																

一般12

地域救急貢献率

(空白): 該当なし、有効な登録数値なし、結果数値表示対象外 (*): 全体集計より除外

病院名	許可病床数	2022年度			2023年度			2024年度			2025年度			2025年1-3月			4-6月			7-9月			10-12月		
		* 指標値	分母	分子	* 指標値	分母	分子	* 指標値	分母	分子	* 指標値	分母	分子	* 指標値	分母	分子	* 指標値	分母	分子	* 指標値	分母	分子	* 指標値	分母	分子
市立八幡浜総合病院	200以上						24.7%	5705	1411				30.7%	1558	478										
西予市立野村病院	199以下	6.6%	7734	510	6.6%	5976	397	6.0%	6402	387															
大牟田市立病院	300以上	18.8%	10477	1966	18.8%	10947	2053	20.0%	10962	2196			19.1%	2824	540										
田川市立病院	300以上	24.4%	3590	877	26.2%	5360	1404	31.6%	5544	1754	32.7%	4490	1470	31.7%	1383	439	37.7%	1214	458	26.8%	1944	521	36.9%	1332	491
筑後市立病院	199以下	23.4%	6581	1539	23.3%	1577	367	24.1%	6963	1679	21.3%	4988	1064	23.3%	1821	424	21.9%	1586	348	22.4%	1690	379	19.7%	1712	337
公立八女総合病院	300以上	35.6%	6578	2340	35.4%	7024	2488	36.6%	6334	2320	37.9%	4991	1894	34.4%	1684	579	37.2%	1590	592	37.3%	1690	630	39.3%	1711	672
佐賀県医療センター好生館	400以上	23.0%	17019	3916																					
佐世保市総合医療センター	500以上				21.7%	15183	3300	22.8%	15394	3509	23.6%	11026	2602	25.6%	3845	984	24.1%	3478	837	23.1%	3833	885	23.7%	3715	880
長崎みなとメディカルセンター	500以上	17.4%	25331	4414	16.1%	25026	4021	15.8%	25680	4057	17.0%	18489	3143	16.0%	6766	1081	17.9%	5912	1060	16.0%	6410	1025	17.2%	6167	1058
長崎県対馬病院	200以上	85.0%	2051	1744	87.0%	1972	1716	86.5%	1875	1622	86.1%	932	802	85.0%	474	403				84.9%	496	421	87.4%	436	381
荒尾市立有明医療センター	200以上	33.2%	7102	2356	33.2%	7278	2417	32.0%	7783	2487	33.5%	5311	1778	29.3%	2052	601	33.7%	1615	544	32.3%	1855	599	34.5%	1841	635
球磨郡公立多良木病院	199以下				32.2%	4651	1499	30.7%	5012	1541	30.2%	3791	1144	28.9%	1303	377	31.3%	1176	368	30.3%	1373	416	29.0%	1242	360
大分県立病院	500以上	10.9%	23389	2550	10.4%	25614	2673	9.5%	6198	590															
中津市立中津市民病院	200以上	42.8%	8364	3581*	30.2%	8648	2609	39.7%	9117	3619	41.9%	6357	2663	41.3%	2240	926	39.5%	2100	829	44.5%	2184	971	41.6%	2073	863
宮崎県立宮崎病院	500以上	29.0%	17287	5010	24.4%	19667	4793	23.4%	18738	4377	25.5%	13004	3311	23.4%	4617	1080	25.2%	4031	1017	25.5%	4431	1130	25.6%	4542	1164
沖縄県立中部病院	500以上	28.8%	21117	6076	23.1%	30320	6997	20.5%	18675	3835	22.2%	16923	3763							20.4%	9684	1972	24.7%	7239	1791
沖縄県立宮古病院	200以上	75.8%	3680	2791	70.5%	3988	2811	72.8%	1034	753															