

## 一般11

## 地域分娩貢献率

$$\text{地域分娩貢献率} = \frac{\text{院内出生数}}{\text{二次医療圏出生数(住民登録がなされているうち生年月日が調査期間のもの)}}$$

地域分娩貢献率 とは ここでの地域とは二次医療圏を指します。地域での出生数に対して、病院内で出生した割合を表しています。

指標の説明 政令指定都市などの大規模な二次医療圏では、出生数そのものが多いので、率は低くなります。大都市に隣接した市町村で地域密着の強い病院でも率は低くなります。  
里帰り分娩なども積極的に引き受けている場合には100%を超えることがあります。  
分母の出生数は市区町村に照会を行うため、データの提出が間に合わない場合があります。二次医療圏の統合によって分母が変動している地域があります。  
より高い値を目指しています。

計算について	参考としたガイドライン等	なし
	データ除外	なし
	補正などの計算方法	なし
	データ基準日	2026年1月25日

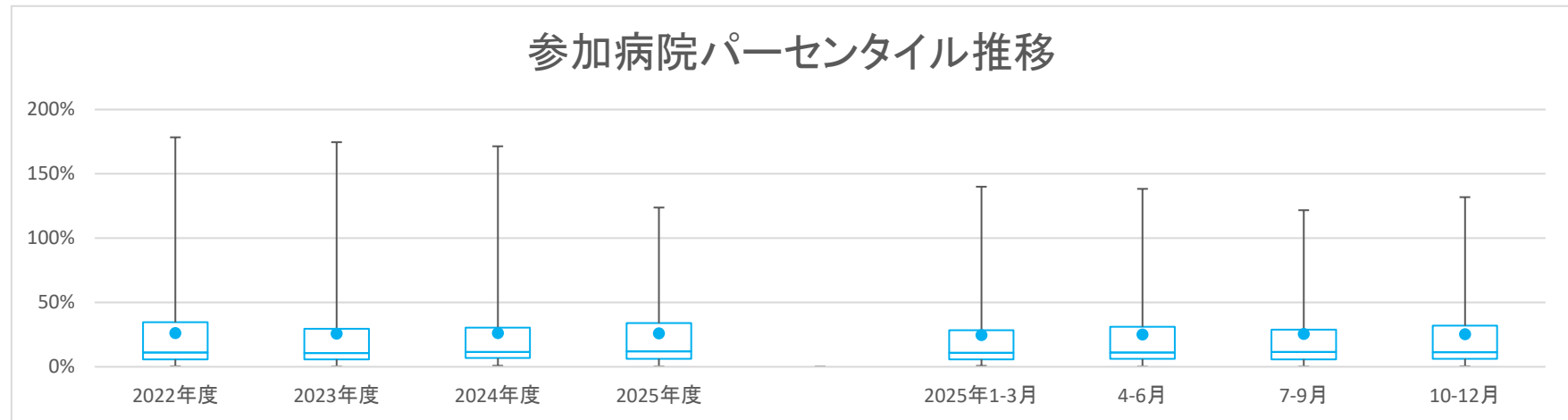
医療の質・医療安全指標の評価・公表等推進事業

一般11

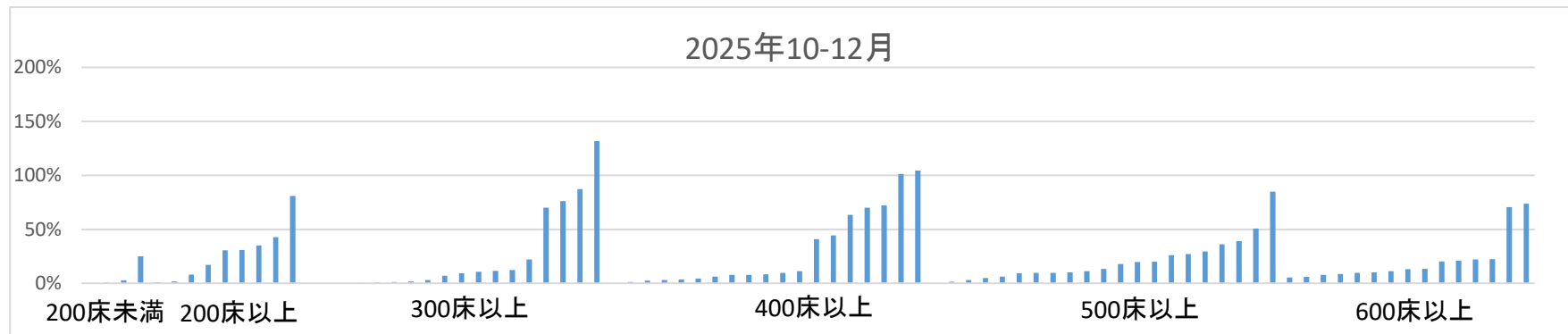
地域分娩貢献率

データのまとめ	対象病院群	精神科標榜なし、総合病院精神科無床、総合病院精神科有床							
	調査期間	2022年度	2023年度	2024年度	2025年度	2025年1-3月	4-6月	7-9月	10-12月
	データ登録病院数	96	96	94	92	83	81	85	80
	分母合計	357835	342960	298758	219713	64588	70302	79245	70738
	75パーセンタイル	34.6%	29.5%	30.4%	33.9%	28.5%	31.1%	28.9%	31.9%
	中央値	11.1%	10.6%	11.5%	11.9%	10.8%	11.1%	11.5%	11.3%
	25パーセンタイル	5.8%	5.8%	6.8%	6.3%	5.8%	6.1%	5.8%	6.2%
	平均値	26.1%	25.8%	26.1%	25.8%	24.7%	25.0%	25.6%	25.4%
	平均値(0を除く)	26.1%	25.8%	26.1%	25.8%	24.7%	25.0%	25.6%	25.4%

【時系列】●は平均値、他は上方から最大値、75パーセンタイル値、中央値、25パーセンタイル値、最小値 (2014年7月開始)



【直近データ分布】



医療の質・医療安全指標の評価・公表等推進事業

一般11

地域分塊貢献率

(空白):該当なし、有効な登録数値なし、結果数値表示対象外 (\*)全体集計より除外

病院名	2022年度			2023年度			2024年度			2025年度			2025年1-3月			4-6月			7-9月			10-12月			
	許可病床数	指標値	分子	指標値	分子	指標値	分子	指標値	分子	指標値	分子	指標値	分子	指標値	分子	指標値	分子	指標値	分子	指標値	分子	指標値	分子		
		分母		分母		分母		分母		分母		分母		分母		分母		分母		分母		分母		分母	
市立旭川病院	400以上	5.6%	1836	102	9.2%	1311	121	8.2%	748	61	9.6%	793	76	9.3%	388	36			11.5%	393	45	7.8%	400	31	
市立釧路総合病院	500以上										* 107.8%	90	97						* 107.8%	90	97				
砂川市立病院	400以上	101.3%	397	402	103.7%	376	390	108.3%	339	367	101.5%	261	265	133.8%	71	95	104.1%	74	77	100.0%	102	102	101.2%	85	86
市立千歳市民病院	199以下	3.1%	13345	416	2.7%	12406	338	2.4%	11500	276	2.4%	8759	209	1.9%	2632	49	2.3%	2849	66	2.1%	3037	64	2.7%	2873	79
苫小牧市立病院	300以上	65.8%	786	517	69.1%	476	329	74.8%	897	671	72.4%	666	482	69.7%	234	163	66.1%	242	160	75.7%	210	159	76.2%	214	163
名寄市立総合病院	300以上	98.2%	275	270	93.9%	246	231	93.7%	221	207	87.6%	161	141	84.3%	51	43	80.0%	55	44	96.1%	51	49	87.3%	55	48
青森県立中央病院	500以上	28.6%	1464	419	24.7%	1310	323	27.2%	1238	337	34.7%	841	292	34.4%	270	93	31.1%	280	87	37.0%	292	108	36.1%	269	97
青森市民病院	300以上	8.9%	1397	124	7.7%	1297	100	6.8%	1238	84	* 2.1%	841	18	4.1%	270	11	4.3%	280	12	2.1%	292	6	* 0.0%	269	0
つがる総合病院	400以上	62.9%	326	205	68.3%	416	284	67.4%	325	219	60.6%	175	106	80.0%	70	56				57.3%	82	47	63.4%	93	59
八戸市立市民病院	600以上	60.9%	1586	966	57.1%	1122	641	59.2%	1365	808	67.6%	1016	687	62.5%	285	178	63.9%	349	223	68.8%	349	240	70.4%	318	224
岩手県立磐井病院	300以上	126.8%	485	615	118.8%	356	423	113.9%	380	433	123.8%	248	307	104.6%	87	91	126.5%	83	105	110.8%	74	82	131.9%	91	120
岩手県立大船渡病院	400以上	178.4%	213	380	174.6%	185	323	171.4%	182	312	104.8%	207	217	140.0%	50	70	138.3%	60	83	121.7%	60	73	70.1%	87	61
岩手県立久慈病院	200以上	40.7%	199	81	48.1%	181	87	37.4%	115	43	34.8%	138	48	30.0%	30	9	48.5%	33	16	30.2%	43	13	30.6%	62	19
岩手県立中央病院	600以上	14.4%	2110	303	14.5%	2338	338	14.1%	2195	309	13.0%	1124	146	14.1%	498	70				12.9%	595	77	13.0%	529	69
岩手県立中部病院	400以上	50.0%	1097	549	44.7%	915	409	35.3%	933	329	20.1%	249	50	33.8%	207	70				20.1%	249	50			
大崎市民病院	500以上	42.8%	1057	452	49.1%	1066	523	44.2%	953	421	44.0%	697	307	44.3%	210	93	42.4%	255	108	39.8%	231	92	50.7%	211	107
みやぎ県南中核病院	300以上	* 0.3%	304	1	* 0.0%	444	0				* 0.0%	402	0				* 0.0%	127	0	* 0.0%	146	0	* 0.0%	129	0
市立秋田総合病院	300以上	8.1%	1830	149	10.1%	1696	172	9.7%	1841	179	9.4%	1433	135	9.3%	431	40	7.7%	439	34	9.6%	489	47	10.7%	505	54
大館市立総合病院	400以上	109.4%	392	429	109.1%	340	371	107.1%	309	331	108.8%	228	248	104.1%	73	76	101.4%	71	72	121.7%	69	84	104.5%	88	92
市立横手病院	200以上	55.9%	320	179	44.6%	269	120	46.9%	288	135	50.5%	184	93	39.0%	59	23	56.0%	50	28	54.5%	66	36	42.6%	68	29
山形県立中央病院	600以上	13.2%	2381	315	13.4%	707	95	15.6%	660	103															
日本海総合病院	500以上	33.8%	1256	424	32.0%	1161	371	33.6%	1036	348	35.3%	754	266	28.8%	264	76	34.2%	243	83	42.7%	241	103	29.6%	270	80
山形市立病院済生館	500以上	6.4%	3037	194	6.6%	2852	189	5.6%	2594	146	6.3%	1741	109	5.2%	592	31	6.3%	526	33	7.6%	607	46	4.9%	608	30
公立岩瀬病院	200以上	16.0%	2795	447	14.1%	2095	296				91.7%	109	100							91.7%	109	100			
茨城県立中央病院	500以上	8.3%	2662	221	7.5%	2625	198	9.6%	2364	228	16.4%	1137	186	15.1%	582	88	16.9%	514	87	15.9%	623	99			
桐生厚生総合病院	400以上	36.9%	639	236	35.6%	599	213	30.9%	567	175	33.6%	384	129	26.2%	149	39	35.2%	125	44	26.4%	144	38	40.9%	115	47
公立富岡総合病院	300以上	97.5%	279	272	114.0%	228	260	96.6%	234	226	80.1%	191	153	104.2%	48	50	89.1%	64	57	82.5%	57	47	70.0%	70	49
さいたま市立病院	600以上	6.1%	12482	763	6.4%	12098	780	7.2%	11784	851	9.2%	6448	590	6.4%	2608	167	18.2%	1010	184	6.6%	3120	207	8.6%	2318	199
千葉市立海浜病院	200以上	10.8%	5909	640				10.5%	5461	576	9.0%	4285	385	9.7%	1278	124	10.3%	1379	142	8.7%	1467	128	8.0%	1439	115
船橋市立医療センター	400以上	0.9%	12091	111	1.3%	11550	146	1.1%	11365	121	0.9%	8673	75	0.7%	2644	18	0.7%	2853	20	0.8%	3001	24	1.1%	2819	31
松戸市立総合医療センター	600以上	8.0%	6996	557	3.3%	23590	778	9.2%	6894	634	9.4%	2102	198				9.4%	2102	198						
国保旭中央病院	600以上	72.2%	988	713	71.5%	931	666	78.4%	853	669	72.5%	611	443	69.6%	191	133	71.4%	213	152	72.6%	208	151	73.7%	190	140
市立青梅総合医療センター	500以上	25.1%	1715	430	23.1%	2078	479	24.0%	1310	315	27.1%	883	239	25.8%	438	113	28.3%	445	126						
町田市民病院	400以上	6.0%	7791	465	5.0%	5523	277	4.6%	7297	335	4.2%	5492	231	4.2%	1647	69	4.3%	1757	76	4.6%	1897	88	3.6%	1838	67
公立昭和三井病院	400以上	9.1%	4583	418	8.3%	3360	278	7.7%	4148	321	7.2%	3329	241	8.4%	940	79	6.1%	1077	66	7.7%	1190	92	7.8%	1062	83
茅ヶ崎市立病院	400以上	7.5%	5168	387	9.8%	4082	400	9.0%	4526	406	8.5%	3334	282	7.8%	1122	88	8.6%	1086	93	8.4%	1116	94	8.4%	1132	95
藤沢市民病院	500以上	11.1%	4784	530	11.2%	3577	400	10.8%	3318	360	10.3%	2187	225	11.3%	1040	117				10.9%	1069	117	9.7%	1118	108
横須賀市立総合医療センター	400以上	3.1%	3268	102	5.1%	3035	154	4.1%	2886	118	9.6%	2127	204	3.6%	670	24	7.3%	675	49	11.7%	726	85	9.6%	726	70
静岡県立総合病院	600以上	12.7%	3977	507	13.5%	3613	486	12.9%	3469	449	13.3%	2593	345	13.1%	802	105	14.2%	833	118	12.3%	868	107	13.5%	892	120
静岡市立静岡病院	500以上	3.2%	3977	127	4.1%	3613	147	* 8.1%	1077	87	6.0%	1701	102	5.7%	802	46	5.2%	833	43	6.8%	868	59			
伊東市民病院	200以上				7.7%	221	17	16.7%	60	10															
磐田市立総合病院	500以上	15.0%	2988	447	15.9%	2554	406	* 2.8%	13403	370	18.6%	590	110	* 14.4%	556	80	18.6%	590	110						
菊川市立総合病院	200以上	2.6%	3019	79	2.4%	2737	67	2.3%	2438	55	2.2%	1928	42	1.3%	556	7	2.6%	615	16	2.2%	635	14	1.8%	678	12
中東遼総合医療センター	500以上	12.2%	2988	364	11.5%	2737	314	11.6%	2438	283	10.5%	1244	131	8.5%	556	47	10.1%	615	62	11.0%	629	69			
新潟県立新発田病院	500以上				14.5%	912	132	18.3%	606	111	17.2%	593	102	16.0%	187	30	17.7%	215	38	17.8%	191	34			
新潟県立中央病院	500以上							24.2%	281	68	25.7%	830	213	24.2%	281	68	31.1%	241	75	21.1%	313	66	26.1%	276	72
石川県立中央病院	600以上	11.4%	4991	570	10.6%	4718	502	12.1%	4380	532	10.9%	3481	379	11.3%	1075	121	11.0%	1138	125	11.5%	1220	140	10.2%	1123	114
公立能登総合病院	400以上				22.3%	408	91	30.5%	374	114	40.1%	252	101	33.9%	109	37	35.4%	99	35	41.9%	74	31	44.3%	79	35
公立羽咋病院	199以下	* 0.0%	455	0	* 0.0%	437	0	* 0.0%	380	0	* 0.0%	183	0	* 0.0%	119	0	* 0.0%	102	0	* 0.0%	81	0			
公立松任石川中央病院	300以上	0.4%	49																						

医療の質・医療安全指標の評価・公表等推進事業

一般11

地域分塊貢献率

(空白):該当なし、有効な登録数値なし、結果数値表示対象外 (\*)全体集計より除外

病院名	2022年度			2023年度			2024年度			2025年度			2025年1-3月			4-6月			7-9月			10-12月													
	許可病床数	* 指標値	分母 分子	* 指標値	分母 分子	* 指標値	分母 分子	* 指標値	分母 分子	* 指標値	分母 分子	* 指標値	分母 分子	* 指標値	分母 分子	* 指標値	分母 分子	* 指標値	分母 分子	* 指標値	分母 分子	* 指標値	分母 分子												
彦根市立病院	400以上	*	0.0%	986	0	*	0.0%	907	0	*	0.0%	900	0	*	0.0%	623	0	*	0.0%	207	0	*	0.0%	228	0	*	0.0%	190	0						
公立甲賀病院	400以上		7.5%	899	67		8.4%	824	69		15.0%	748	112		10.0%	578	58		14.1%	149	21		16.9%	183	31		10.8%	194	21		3.0%	201	6		
高島市立病院	200以上															30.8%	65	20												30.8%	65	20			
京都市立病院	500以上		2.0%	9063	177		2.8%	6007	166		2.6%	5715	150		2.0%	3467	68		2.0%	1379	28		4.2%	640	27		1.4%	1429	20		1.5%	1398	21		
大阪急性期・総合医療センター	600以上		6.3%	9584	603		5.5%	18451	1008		5.8%	13981	814		5.8%	14015	807						6.5%	4569	297		4.9%	4832	239		5.9%	4614	271		
大阪市立十三市民病院	200以上		0.8%	19060	159		1.1%	18451	201		1.1%	18156	204		1.0%	14015	137		1.3%	4175	54		0.9%	4569	39		1.1%	4832	52		1.0%	4614	46		
大阪市立総合医療センター	600以上		4.9%	19060	937		4.9%	18451	901		5.2%	18156	953		5.1%	14015	717		5.4%	4175	227		4.9%	4569	226		4.9%	4832	236		5.5%	4614	255		
市立池田病院	300以上		3.6%	7569	276		3.0%	7263	217		2.7%	3473	93		3.0%	3589	108		2.7%	1619	43						2.9%	1859	54		3.1%	1730	54		
堺市立総合医療センター	400以上		4.2%	5386	228		4.1%	5051	208		4.6%	3902	179																						
市立東大阪医療センター	500以上		11.2%	5020	562		6.8%	5392	368		8.1%	4803	391		9.4%	2445	230		8.9%	1141	101		9.6%	1159	111					9.3%	1286	119			
箕面市立病院	300以上		1.0%	7569	79		1.0%	7299	72		0.9%	6997	65		0.9%	5349	50		0.8%	1619	13		1.0%	1760	18		1.2%	1859	22		0.6%	1730	10		
八尾市立病院	300以上		11.6%	5020	580		11.2%	5392	604		11.3%	4803	544		12.0%	3677	440		10.8%	1141	123		12.1%	1159	140		12.4%	1232	153		11.4%	1286	147		
兵庫東立淡路医療センター	400以上		79.4%	637	506		84.3%	540	455		77.4%	554	429		71.9%	370	266		71.9%	135	97		56.3%	126	71		87.2%	125	109		72.3%	119	86		
神戸市立医療センター中央市民病院	600以上		7.2%	9086	658		6.5%	8557	553		6.9%	8163	567		7.7%	6014	464		6.8%	1850	126		8.4%	2001	168		7.0%	2058	145		7.7%	1955	151		
赤穂市立病院	300以上	*	0.0%	5017	0	*	0.0%	4786	0	*	0.0%	4498	0	*	0.0%	3476	0	*	0.0%	1051	0	*	0.0%	1066	0	*	0.0%	1236	0	*	0.0%	1174	0		
市立伊丹病院	400以上		2.9%	11351	326		2.6%	10911	289		2.4%	10598	258		2.5%	8181	201		2.5%	2458	61		2.5%	2593	64		2.4%	2899	70		2.5%	2689	67		
三田市民病院	300以上		1.9%	11342	220		1.4%	10923	154		1.2%	10598	126		1.1%	8181	93		1.1%	2458	28		1.3%	2593	33		1.0%	2899	29		1.2%	2689	31		
西脇市立西脇病院	300以上		10.1%	1354	137		8.6%	1316	113		10.4%	1153	120		8.9%	828	74		10.5%	296	31		8.0%	264	21		9.4%	277	26		9.4%	287	27		
公立豊岡病院組合立豊岡病院	500以上															83.2%	316	263																	
北播磨総合医療センター	400以上										14.0%	895	125		12.9%	551	71		13.5%	296	40		14.8%	264	39								11.1%	287	32
鳥取東立厚生病院	300以上		52.0%	487	253		51.2%	557	285		52.2%	483	252		51.5%	101	52		51.5%	101	52														
鳥根東立中央病院	500以上		45.0%	1378	620		46.4%	1242	576		43.5%	1241	540		41.5%	879	365		36.5%	271	99		43.9%	289	127		41.6%	291	121		39.1%	299	117		
東立広島病院	600以上		5.8%	9687	563		4.8%	4602	222		5.6%	6635	373		5.0%	4398	220						5.2%	2127	110		4.8%	2271	110						
広島市立北部医療センター安佐市民病院	400以上		4.5%	9691	436		3.9%	8926	351		4.5%	8543	384		4.3%	6479	277		4.6%	1915	89		3.5%	2122	75		5.0%	2273	114		4.2%	2084	88		
広島市立広島市民病院	600以上										* 212.9%	93	198																						
福山市民病院	500以上		4.2%	3385	142		6.6%	3186	210		8.6%	3007	258		10.3%	2227	230		10.2%	693	71		10.5%	687	72		10.5%	764	80		10.1%	776	78		
山口県立総合医療センター	500以上		28.9%	2056	595		27.0%	1894	511		28.8%	1666	480		26.1%	1297	339		27.1%	329	89		29.7%	421	125		21.8%	445	97		27.1%	431	117		
徳島県立中央病院	400以上		5.7%	3275	186		5.9%	2966	175		6.7%	2751	183		7.4%	1378	102		6.3%	684	43		8.3%	687	57		6.5%	691	45						
香川県立中央病院	500以上		12.0%	3282	395		10.6%	3047	322		10.1%	2898	294		11.9%	2339	279		11.3%	645	73		11.8%	764	90		10.8%	813	88		13.3%	762	101		
高松市立みんなの病院	300以上		10.7%	3276	352		12.4%	3047	377		12.6%	2898	364		13.0%	2339	304		12.7%	645	82		11.1%	764	85		15.4%	813	125		12.3%	762	94		
さぬき市民病院	199以下		2.0%	3276	66		1.4%	3047	42		0.8%	2898	22		0.4%	2339	10		1.1%	645	7		0.4%	764	3		0.2%	813	2		0.7%	762	5		
三豊総合病院	400以上		5.5%	2062	114		5.1%	2034	104		4.7%	1908	90		5.0%	1466	73		4.0%	427	17		4.1%	438	18		4.6%	540	25		6.1%	488	30		
愛媛県立中央病院	600以上		23.7%	3915	929		23.2%	3685	856		24.3%	3383	823		23.0%	2583	594		24.6%	796	196		23.3%	845	197		24.4%	931	227		21.1%	807	170		
大牟田市立病院	300以上		13.1%	1063	139		9.6%	964	93		7.4%	904	67						5.4%	202	11														
田川市立病院	300以上		30.0%	496	149		26.2%	623	163		29.7%	529	157		25.2%	413	104		27.0%	111	30		24.2%	132	32		28.9%	149	43		22.0%	132	29		
筑後市立病院	199以下	*	0.0%	880	0	*	0.0%	815	0	*	0.0%	791	0	*	0.0%	578	0	*	0.0%	197	0	*	0.0%	198	0	*	0.0%	199	0	*	0.0%	181	0		
公立八女総合病院	300以上		4.3%	908	39		3.4%	797	27		2.3%	777	18		1.9%	578	11		1.1%	183	2		2.0%	198	4		2.0%	199	4		1.7%	181	3		
佐賀県医療センター好生館	400以上		9.1%	2280	208																														
佐世保市総合医療センター	500以上						9.1%	1753	160		8.1%	1735	141		10.1%	1243	125		8.1%	430	35		9.8%	420	41		9.5%	455	43		11.1%	368	41		
長崎みなとメディカルセンター	500以上		7.1%	3091	219		8.7%	2671	232		6.8%	2469	167		6.3%	622	39		6.8%	602	41														
長崎県対馬病院	200以上		74.8%	139	104		76.6%	128	98		76.4%	106	81		73.8%	61	45		86.2%	29	25							70.0%	40	28		81.0%	21	17	
荒尾市立有明医療センター	200以上		2.2%	883	19	*	11.8%	838	99		25.6%	688	176		15.9%	561	89		22.3%	130	29		15.5%	181	28		14.9%	174	26		17.0%	206	35		
大分県立病院	500以上		15.1%	2979	451		12.1%	922	112																										
中津市立中津市民病院	200以上		29.5%	939	277		28.6%	817	234		30.1%	811	244		30.2%	590	178		28.2%	209	59		31.2%												