

一般10

地域医療機関サポート率

$$\text{地域医療機関サポート率} = \frac{\text{二次医療圏内で紹介を受けた医科医療機関数}}{\text{二次医療圏内医科医療機関数}}$$

地域医療機関サポート率とは

ここでの地域とは二次医療圏を指します。地域の診療所、病院のうち、患者さんの紹介を受けた割合を表しています。

指標の説明

自治体病院は地域の医療機関(かかりつけ医)と連携し、住民の医療を支えています。かかりつけ医が診療し、その結果、病院での診療が望ましい場合には病院への紹介となります。地域の多くの医療機関との連携を図っている場合には数値が高くなります。政令指定都市などの大規模な二次医療圏では、医療機関数そのものが多いので、率は低くなります。大都市に隣接した市町村で地域密着の強い病院でも率は低くなります。二次医療圏の統合によって分母が変動している地域があります。より高い値を目指しています。

計算について

参考としたガイドライン等	なし
データ除外	なし
補正などの計算方法	なし
データ基準日	2026年1月25日

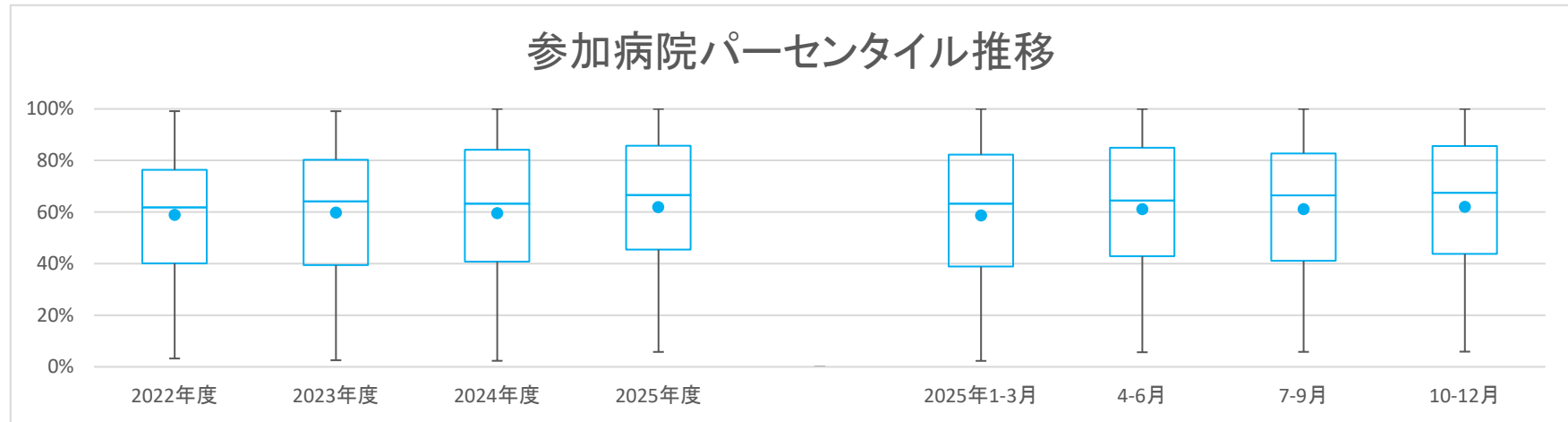
医療の質・医療安全指標の評価・公表等推進事業

一般10

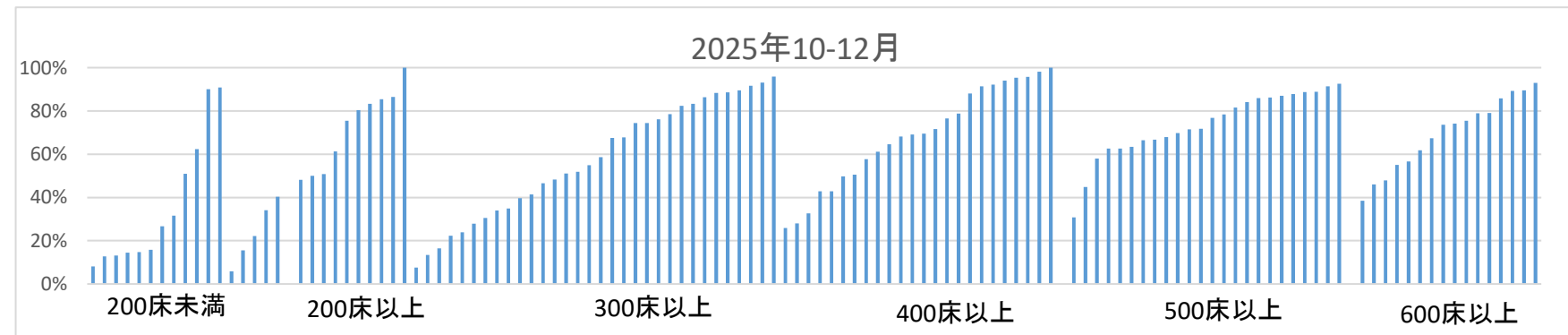
地域医療機関サポート率

データのまとめ	対象病院群 調査期間	精神科標榜なし、総合病院精神科無床、総合病院精神科有床							
		2022年度	2023年度	2024年度	2025年度	2025年1-3月	4-6月	7-9月	10-12月
	データ登録病院数	139	143	144	137	135	128	129	123
	分母合計	255989	246278	249676	168371	63831	57841	55893	55185
	75パーセンタイル	76.4%	80.2%	84.2%	85.7%	82.3%	85.0%	82.7%	85.6%
	中央値	61.8%	64.1%	63.3%	66.6%	63.2%	64.5%	66.4%	67.5%
	25パーセンタイル	40.2%	39.5%	40.7%	45.5%	38.9%	42.9%	41.1%	43.8%
	平均値	58.9%	59.8%	59.5%	61.9%	58.7%	61.1%	61.2%	62.1%
	平均値(0を除く)	58.9%	59.8%	59.5%	61.9%	58.7%	61.1%	61.2%	62.1%

【時系列】●は平均値、他は上方から最大値、75パーセンタイル値、中央値、25パーセンタイル値、最小値 (2014年7月開始)



【直近データ分布】



医療の質・医療安全指標の評価・公表等推進事業

一般10

地域医療機関サポート率

(空白):該当なし、有効な登録数値なし、結果数値表示対象外 (*)全体集計より除外

病院名	許可病床数	2022年度			2023年度			2024年度			2025年度			2025年1-3月			4-6月			7-9月			10-12月		
		* 指標値	分母	分子	* 指標値	分母	分子	* 指標値	分母	分子	* 指標値	分母	分子	* 指標値	分母	分子	* 指標値	分母	分子	* 指標値	分母	分子	* 指標値	分母	分子
加賀市医療センター	300以上	51.7%	592	306	56.1%	590	331	49.8%	580	289	52.0%	429	223	53.1%	145	77	51.7%	143	74	53.1%	143	76	51.0%	143	73
福井県立病院	600以上	86.6%	900	779	89.9%	1188	1068	89.5%	1180	1056	88.4%	891	728	88.8%	295	262	90.9%	297	270	85.2%	297	253	89.2%	297	265
杉田玄白記念小浜病院	400以上	49.9%	345	172	50.0%	348	174	48.2%	340	164	52.9%	255	135	47.1%	85	40	56.5%	85	48	51.8%	85	44	50.6%	85	43
長野県立木曽病院	199以下	83.0%	47	39	88.6%	44	39	87.9%	33	29	90.9%	22	20				90.9%	11	10				90.9%	11	10
長野県立こども病院	199以下										90.9%	11	10							90.9%	11	10			
長野県立信州医療センター	200以上	35.9%	1081	388	39.5%	1425	563	38.0%	1436	546	40.5%	1088	441	38.2%	359	137	41.7%	360	150	39.6%	364	144	40.4%	364	147
飯田市立病院	400以上	90.7%	453	411				74.9%	227	170															
市立大町総合病院	199以下				87.0%	161	140	91.3%	160	146	90.8%	119	108	92.5%	40	37	92.3%	39	36	90.0%	40	36	90.0%	40	36
岡谷市民病院	200以上	60.1%	511	307	53.7%	512	275	50.6%	520	263	42.5%	1156	491	50.0%	130	65	34.1%	390	133	50.6%	385	195	42.8%	381	163
佐久市立国保浅間総合病院	200以上				72.1%	140	101																		
長野市民病院	400以上	74.4%	1440	1071	74.4%	1072	798	68.0%	1436	976	65.0%	1088	707	66.0%	359	237	64.7%	360	233	65.7%	364	239	64.6%	364	235
松本市立病院	199以下	40.2%	1253	504	35.1%	1385	486	36.3%	1040	377	37.2%	696	259	32.2%	348	112	39.7%	348	138	34.8%	348	121			
伊那中央病院	300以上	74.6%	575	429	75.6%	565	427																		
昭和伊南総合病院	300以上	75.3%	438	330	72.5%	426	309	79.3%	411	326	77.1%	314	242	78.6%	103	81	78.8%	104	82	76.2%	105	80	76.2%	105	80
国保依田窪病院	199以下	46.9%	452	212	47.8%	452	216	49.7%	437	217	48.5%	324	157	51.9%	108	56	47.2%	108	51	47.2%	108	51	50.9%	108	55
岐阜県総合医療センター	600以上	58.3%	3070	1791	61.5%	3006	1848	60.7%	3010	1828	61.6%	2248	1384	60.6%	749	454	63.0%	749	472	59.8%	749	448	61.9%	750	464
大垣市民病院	400以上	74.4%	1126	838	74.5%	1133	844	74.8%	1116	835	57.2%	823	471	76.0%	275	209	22.9%	275	63	74.8%	274	205	74.1%	274	203
岐阜市民病院	500以上	60.8%	2579	1568	64.9%	2578	1674	71.5%	2602	1861	69.2%	1279	885	66.1%	649	429	56.7%	638	362				81.6%	641	523
総合病院中津川市民病院	300以上	39.0%	865	337	82.7%	866	716	154.2%	212	327				154.2%	212	327									
春日井市民病院	500以上	61.2%	1805	1104	59.8%	1347	805	62.8%	1770	1111	64.4%	1316	848	63.2%	438	277	63.6%	439	279	63.1%	439	277	66.7%	438	292
小牧市民病院	500以上	52.3%	1793	937	38.8%	1816	705	32.9%	1359	447	31.5%	1313	414	33.6%	438	147	32.3%	437	141	31.5%	438	138	30.8%	438	135
津島市民病院	300以上	68.0%	798	543	67.4%	815	549	73.1%	810	592	68.2%	606	413	73.3%	202	148	67.3%	202	136	69.7%	201	140	67.5%	203	137
豊橋市民病院	600以上	72.2%	2002	1445	72.5%	1996	1447	70.2%	2021	1418	70.8%	1549	1096	70.1%	505	354	73.1%	505	369	72.0%	504	363	67.4%	540	364
西尾市民病院	300以上	31.5%	1529	481	29.3%	1543	452	29.1%	1537	448	29.1%	1134	330	27.9%	384	107	27.3%	395	108	29.5%	369	109	30.5%	370	113
碧南市民病院	200以上				36.6%	1452	531	40.2%	1166	469	46.0%	367	169				46.0%	367	169						
公立西知多総合病院	400以上	63.7%	1397	890	59.9%	1423	852	62.5%	1433	896	69.0%	1084	748	65.8%	360	237	67.5%	360	243	71.4%	360	257	68.1%	364	248
公立陶生病院	600以上	40.0%	1444	577	40.1%	1473	591	39.2%	1496	566	39.6%	1132	448	37.6%	378	142	39.6%	376	149	40.7%	376	153	38.4%	380	146
松阪市民病院	300以上	36.2%	1424	516	26.1%	1401	365	24.8%	1370	340	24.8%	1025	254	26.3%	342	90	26.5%	339	90	23.9%	343	82	23.9%	343	82
市立長浜病院	500以上	91.4%	370	338	92.8%	375	348	92.3%	376	347	93.0%	284	264	92.4%	92	85	91.5%	94	86	94.7%	95	90	92.6%	95	88
彦根市立病院	400以上	90.4%	365	330	93.8%	354	332	92.8%	360	334	93.7%	270	253	94.4%	90	85	92.2%	90	83	96.7%	90	87	92.2%	90	83
公立甲賀病院	400以上	97.9%	282	276	94.4%	284	268	92.2%	282	260	94.3%	212	200	90.1%	71	64	93.0%	71	66	94.3%	70	66	95.8%	71	68
高島市民病院	200以上							85.4%	41	35													85.4%	41	35
京都市立病院	500以上	40.2%	6645	2673	45.5%	6705	3054	44.8%	6803	3048	45.6%	5018	2286	44.9%	1671	751	46.1%	1674	772	45.8%	1667	763	44.8%	1677	751
大阪市立十三市民病院	200以上	5.1%	13519	690	5.7%	13657	784	5.9%	13834	823	5.8%	10503	607	5.6%	3480	196	5.7%	3484	197	5.8%	3503	203	5.9%	3516	207
大阪市立総合医療センター	600以上	26.9%	15248	4109	30.6%	13740	4202	32.2%	13888	4470	28.2%	11942	3366	32.1%	3472	1113	28.2%	3945	1114	28.2%	3945	1112	28.1%	4052	1140
市立池田病院	300以上	22.5%	4395	991	22.6%	4419	1000	23.0%	4498	1034	22.9%	3413	781	22.1%	1132	250	23.0%	1139	262	23.3%	1137	265	22.3%	1137	254
堺市立総合医療センター	400以上	87.6%	3020	2645	87.9%	3028	2663	87.9%	2322	2042															
市立東大阪医療センター	500以上	61.8%	2683	1658	61.4%	2666	1637	66.9%	2698	1804	63.1%	661	417	59.9%	676	405	63.1%	661	417						
箕面市立病院	300以上	36.5%	4096	1495	36.8%	4154	1527	34.1%	4127	1437	33.6%	3210	1078	33.9%	1060	359	33.6%	1070	360	33.1%	1070	354	34.0%	1070	364
八尾市立病院	300以上	35.9%	2685	965	33.9%	2688	910	35.0%	2713	950	35.4%	1994	706	34.2%	679	232	35.9%	668	240	35.3%	662	234	34.9%	664	232
兵庫県立淡路医療センター	400以上	81.1%	1357	1100	80.5%	1366	1099	103.0%	808	832	86.3%	351	303				89.1%	119	106	75.9%	116	88	94.0%	116	109
兵庫県立加古川医療センター	300以上				43.6%	2052	895	53.4%	1095	585	42.5%	513	218	70.6%	513	218	70.6%	513	218	38.3%	582	223			
神戸市立医療センター中央市民病院	600以上	47.7%	7104	3386	54.7%	4704	2571	53.6%	4810	2576	56.9%	4700	2675	53.4%	1559	832	58.4%	1561	911	55.8%	1572	877	56.6%	1567	887
明石市立市民病院	300以上	41.1%	2096	862	39.5%	1547	611	40.1%	2052	823	40.4%	1560	631	40.4%	515	208	40.6%	515	209	41.1%	521	214	39.7%	524	208
赤穂市民病院	300以上	19.2%	2304	443	16.0%	2320	372	17.9%	2128	380	16.2%	1746	283	17.7%	532	94	16.0%	582	93	16.2%	582	94	16.5%	582	96
市立芦屋病院	199以下	12.0%	6848	825	12.5%	6848	858	15.6%	6848	1067	12.9%	5142	665	12.4%	1712	213	13.3%	1712	227	12.7%	1710	218	12.8%	1720	220
市立伊丹病院	400以上	30.3%	7075	2145	26.0%	7107	1847	26.3%	7170	1887	29.1%	5447	1586	25.9%	1800	466	26.7%	1800	480	28.0%	1806	506	32.6%	1841	600
三田市民病院	300以上	7.1%	7147	504	7.0%	7176	499	6.9%	7249	503	7.6%	5462	416	6.9%	1812	125	7.2%	1817	131	8.1%	1821	147	7.6%	1824	138
宝塚市立病院	400以上				63.8%	1854	1182	61.5%	2548	1568	62.2%	1905	1185	59.7%	637	380	62.4%	635	396	63.1%	635	401	61.1%	635	388
西宮市立中央病院	200以上	40.0%	6753	2703																					

医療の質・医療安全指標の評価・公表等推進事業

一般10

地域医療機関サポート率

(空白)：該当なし、有効な登録数値なし、結果数値表示対象外

(*)：全体集計より除外

病院名	許可病床数	2022年度			2023年度			2024年度			2025年度			2025年1-3月			4-6月			7-9月			10-12月		
		* 指標値	分母	分子	* 指標値	分母	分子	* 指標値	分母	分子	* 指標値	分母	分子	* 指標値	分母	分子	* 指標値	分母	分子	* 指標値	分母	分子	* 指標値	分母	分子
山口県立総合医療センター	500以上	68.8%	1118	769	64.0%	1108	709	64.7%	1101	712	64.0%	827	529	66.2%	275	182	65.7%	274	180	63.6%	275	175	62.6%	278	174
光市立光総合病院	200以上	25.8%	582	150	22.9%	846	194	23.0%	839	193	23.4%	628	147	23.0%	209	48	25.7%	210	54	22.4%	210	47	22.1%	208	46
徳島県立中央病院	400以上	75.2%	2009	1510	77.1%	1955	1507	76.5%	1912	1463	81.1%	1425	1156	76.5%	476	364	81.9%	475	389	82.7%	475	393	78.7%	475	374
徳島県立三好病院	200以上	71.4%	199	142	78.1%	196	153	79.6%	250	199	80.0%	185	148	82.3%	62	51	80.6%	62	50	79.0%	62	49	80.3%	61	49
香川県立白鳥病院	199以下	8.2%	2293	189	9.2%	2238	207	5.9%	2118	126	8.2%	1064	87	5.5%	529	29	7.5%	530	40	8.8%	534	47			
香川県立中央病院	500以上	64.3%	2293	1474	63.6%	2238	1423	66.3%	2118	1405	68.9%	1594	1099	67.3%	529	356	68.7%	530	364	70.2%	534	375	67.9%	530	360
坂出市立病院	199以下	45.9%	1226	563	48.5%	1207	585	51.2%	1195	612				49.3%	298	147									
高松市立みんなの病院	300以上	43.3%	2293	994	42.5%	2238	951	45.5%	2118	964	45.5%	1594	726	45.0%	529	238	45.7%	530	242	44.4%	534	237	46.6%	530	247
さぬき市民病院	199以下	19.0%	2293	436	17.4%	2238	389	12.7%	2118	270	13.8%	1594	220	14.9%	529	79	14.5%	530	77	13.7%	534	73	13.2%	530	70
三豊総合病院	400以上	42.1%	1230	518	44.3%	1215	538	41.5%	1218	505	42.9%	921	395	42.5%	306	130	46.1%	308	142	39.7%	307	122	42.8%	306	131
愛媛県立中央病院	600以上	76.2%	2222	1693	80.6%	2183	1760	79.5%	2149	1708	78.5%	1617	1269	77.4%	536	415	76.3%	539	411	80.1%	539	432	79.0%	539	426
市立八幡浜総合病院	200以上							26.6%	387	103				27.7%	137	38									
西予市立野村病院	199以下	8.7%	865	75	15.5%	561	87	14.9%	402	60															
福岡市民病院	200以上	* 7.7%	21522	1657																					
大牟田市立病院	300以上	74.7%	810	605	74.3%	785	583	72.5%	777	563				69.1%	194	134									
田川市立病院	300以上	89.7%	281	252	91.4%	370	338	89.6%	357	320	87.9%	265	233	91.0%	89	81	88.6%	88	78	88.8%	89	79	86.4%	88	76
筑後市立病院	199以下	68.7%	466	320	62.0%	458	284	64.2%	455	292	60.9%	340	207	63.7%	113	72	61.1%	113	69	59.3%	113	67	62.3%	114	71
公立八女総合病院	300以上	80.4%	464	373	81.9%	458	375	84.8%	455	386	86.0%	335	288	79.8%	114	91	84.8%	112	95	84.8%	112	95	88.3%	111	98
佐賀県医療センター好生館	400以上	83.7%	1212	1015																					
佐世保市総合医療センター	500以上				90.0%	968	871	86.8%	976	847	85.7%	718	615	86.1%	245	211	88.0%	241	212	84.9%	239	203	84.0%	238	200
長崎みなとメディカルセンター	500以上	76.0%	1909	1451	75.1%	1881	1412	71.1%	1968	1400	70.4%	1512	1065	70.4%	496	349	73.8%	503	371	67.8%	503	341	69.8%	506	353
長崎県対馬病院	200以上	58.0%	100	58	67.0%	100	67	57.0%	100	57	51.0%	51	26	52.0%	25	13				52.0%	25	13	50.0%	26	13
荒尾市立有明医療センター	200以上	76.2%	474	361	84.8%	429	364	86.7%	412	357	85.8%	309	265	86.4%	103	89	85.4%	103	88	85.4%	103	88	86.4%	103	89
球磨郡公立多良木病院	199以下				51.3%	263	135	57.6%	264	152	54.2%	131	71	53.0%	66	35	56.1%	66	37	52.3%	65	34			
大分県立病院	500以上	78.6%	1876	1475	80.0%	1882	1506	95.8%	476	456															
中津市立中津市民病院	200以上	60.7%	722	438	62.3%	737	459	85.6%	680	582	80.9%	519	420	84.1%	170	143	90.0%	170	153	69.4%	170	118	83.2%	179	149
宮崎県立宮崎病院	500以上	58.2%	407	237																					
沖縄県立中部病院	500以上				72.3%	876	633	62.8%	672	422	88.0%	958	843				86.3%	336	290	89.1%	311	277	88.7%	311	276
沖縄県立宮古病院	200以上	82.8%	145	120	88.5%	148	131	87.9%	33	29															