

一般09

在宅復帰率

$$\text{在宅復帰率} = \frac{\text{退院先が自宅等の患者数}}{\text{生存退院患者数}}$$

在宅復帰率 とは 退院患者さんのうち、自宅などへの退院の割合です。

指標の説明

治療が一段落し、自宅などへ退院することが多い場合には、率が上昇します。
急性期医療を主に担っている病院の場合には、リハビリ等を専門の病院に転院して、より身体機能を安定させてから退院する場合もあります。このような場合には率が低くなります。
より高い値を目指しています。

計算について

参考としたガイドライン等	なし
データ除外	なし
補正などの計算方法	なし
データ基準日	2026年1月25日

医療の質・医療安全指標の評価・公表等推進事業

一般09

在宅復帰率

対象病院群

精神科標榜なし、総合病院精神科無床、総合病院精神科有床、精神科単科

データのまとめ

調査期間

2022年度 2023年度 2024年度 2025年度 2025年1-3月 4-6月 7-9月 10-12月

データ登録病院数

163 164 164 166 156 157 158 151

分母合計

1150051 1199862 1217108 887899 294593 300960 310068 313547

75パーセンタイル

92.1% 92.2% 92.1% 92.7% 92.2% 92.1% 92.7% 92.3%

中央値

89.2% 89.5% 90.0% 89.4% 89.8% 89.6% 89.8% 89.6%

25パーセンタイル

86.1% 86.2% 86.0% 85.5% 85.7% 85.2% 85.2% 86.0%

平均値

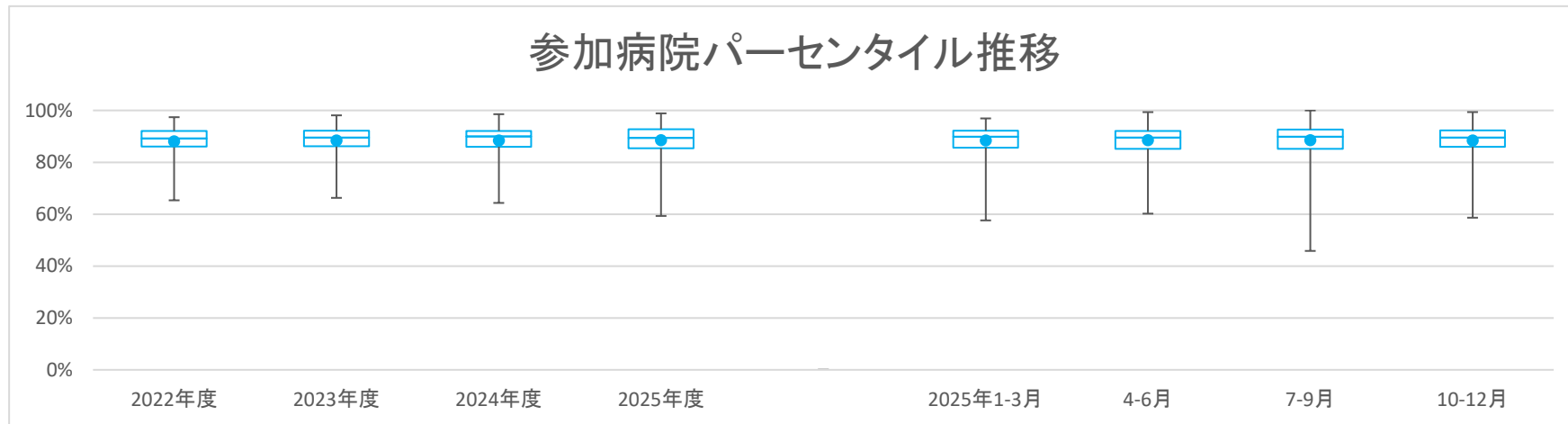
88.1% 88.4% 88.4% 88.5% 88.4% 88.5% 88.5% 88.4%

平均値(0を除く)

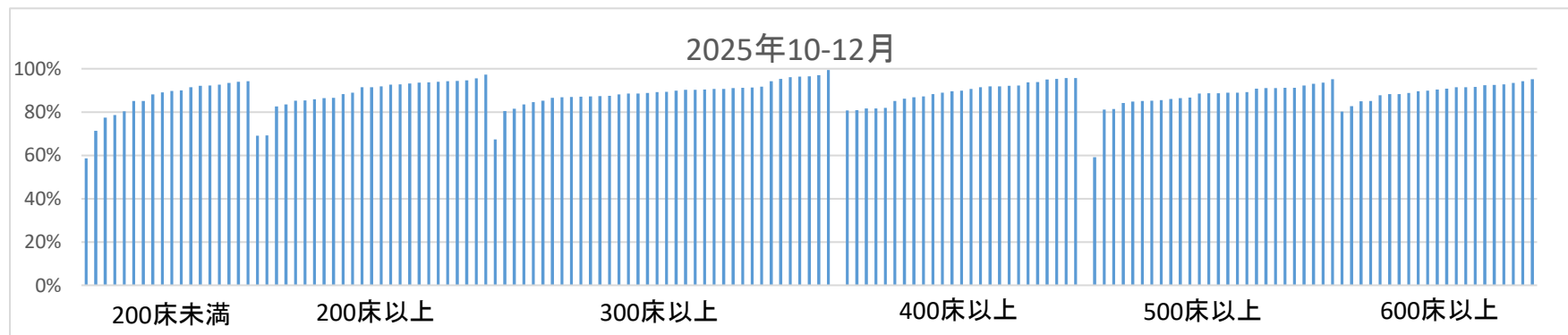
88.1% 88.4% 88.4% 88.5% 88.4% 88.5% 88.5% 88.4%

【時系列】●は平均値、他は上方から最大値、75パーセンタイル値、中央値、25パーセンタイル値、最小値

(2014年7月開始)



【直近データ分布】



医療の質・医療安全指標の評価・公表等推進事業

一般09

在宅復帰率

(空白):該当なし、有効な登録数値なし、結果数値表示対象外 (*)全体集計より除外

病院名	許可病床数	2022年度			2023年度			2024年度			2025年度			2025年1-3月			4-6月			7-9月			10-12月		
		* 指標値	分母	分子	* 指標値	分母	分子	* 指標値	分母	分子	* 指標値	分母	分子	* 指標値	分母	分子	* 指標値	分母	分子	* 指標値	分母	分子	* 指標値	分母	分子
市立札幌病院	600以上	89.3%	13986	12489	90.6%	14766	13374	89.7%	16168	14509	89.1%	12861	11457	88.7%	3902	3463	89.4%	4132	3696	89.5%	4297	3846	88.3%	4432	3915
市立旭川病院	400以上	90.7%	5515	5002	91.3%	4609	4210	89.7%	6268	5625	86.3%	5113	4412	87.2%	1496	1304	90.2%	1626	1466	80.6%	1718	1385	88.2%	1769	1561
小樽市立病院	300以上	86.2%	6465	5575	86.2%	6455	5566	85.3%	7134	6082	85.7%	5544	4751	84.3%	1664	1402	85.9%	1758	1510	86.6%	1878	1626	84.6%	1908	1615
市立釧路総合病院	500以上	93.4%	10731	10022	93.1%	11754	10941	92.7%	8555	7930	93.0%	2909	2705							93.0%	2909	2705			
砂川市立病院	400以上	86.0%	7972	6857	86.3%	8600	7422	91.4%	9323	8524	88.3%	7489	6615				90.6%	2295	2079	87.9%	2464	2167	88.1%	2453	2160
市立千歳市民病院	199以下	92.3%	4833	4462	91.3%	5176	4724	92.4%	5117	4726	92.0%	3681	3386	92.1%	1316	1212	91.3%	1167	1066	92.3%	1187	1096	92.2%	1327	1224
苫小牧市立病院	300以上	89.4%	5200	4649	87.0%	5770	5021	86.1%	8192	7054	86.2%	6356	5477	84.0%	2045	1717	85.1%	2104	1791	86.5%	2038	1763	86.9%	2214	1923
名寄市立総合病院	300以上	84.2%	6081	5119	90.1%	5919	5331	92.2%	5689	5243	88.3%	4369	3858	90.9%	1295	1177	88.1%	1445	1273	89.8%	1437	1291	87.0%	1487	1294
青森県立中央病院	500以上	87.9%	13211	11611	80.8%	13155	10635	64.3%	13390	8615	59.3%	10917	6476	57.6%	3182	1833	60.2%	3556	2141	58.6%	3647	2138	59.2%	3714	2197
青森県立つくしが丘病院	200以上				87.2%	196	171		76.1%	197	150						76.2%	63	48						
青森市民病院	300以上	87.9%	5839	5132	88.2%	6386	5631	92.2%	6436	5936	96.7%	4456	4310	96.4%	1536	1480	97.8%	1515	1482	96.2%	1474	1418	96.1%	1467	1410
つがる総合病院	400以上	88.5%	4878	4319	88.6%	6853	6070	86.7%	6565	5690	85.3%	3307	2822	87.0%	1587	1381				84.5%	1628	1376	86.1%	1679	1446
十和田市立中央病院	300以上	87.4%	5139	4493	88.6%	5809	5149	90.6%	6238	5652	84.6%	5337	4515	95.1%	1545	1470	71.9%	1696	1220	89.7%	1800	1614	91.3%	1841	1681
八戸市立市民病院	600以上	87.8%	12261	10770	85.4%	9265	7912	85.1%	12778	10871	85.3%	10229	8724	85.5%	3037	2598	85.2%	3353	2857	85.6%	3409	2919	85.0%	3467	2948
岩手県立胆沢病院	300以上							87.5%	8631	7555	96.5%	6671	6437	87.3%	2150	1877	96.5%	2184	2108	96.5%	2262	2182	96.5%	2225	2147
岩手県立磐井病院	300以上	91.9%	7304	6710	89.5%	7679	6873	89.9%	8167	7342	89.9%	6368	5726	88.8%	2057	1827	90.2%	2095	1890	91.0%	2051	1867	88.6%	2222	1969
岩手県立大船渡病院	400以上	86.4%	5198	4490	86.4%	5112	4418	86.7%	5131	4448	86.4%	3637	3144	86.3%	1295	1118	85.1%	1221	1039	87.4%	1240	1084	86.8%	1176	1021
岩手県立久慈病院	200以上	89.3%	3735	3336	88.6%	3590	3181	90.1%	3480	3135	88.4%	2652	2345	86.2%	809	697	87.3%	848	740	89.6%	903	809	88.3%	901	796
岩手県立中央病院	600以上	80.6%	14730	11871	81.3%	15208	12368	82.2%	15324	12602	81.4%	8058	6559	81.8%	3643	2979	82.7%	3885	3212	80.2%	4173	3347			
岩手県立南光病院	300以上	91.6%	358	328	90.2%	377	340	89.4%	395	353	88.3%	332	293	84.4%	96	81	89.6%	106	95	90.1%	111	100	85.2%	115	98
岩手県立中部病院	400以上	81.5%	9555	7789	82.8%	9769	8092	84.2%	9722	8186	83.5%	2599	2170	81.4%	2306	1876				83.5%	2599	2170			
宮城県立精神医療センター	200以上	82.0%	521	427	56.0%	420	235	79.3%	565	448	87.7%	408	358	76.3%	114	87	88.4%	155	137	88.2%	127	112	86.5%	126	109
大崎市民病院	500以上	84.0%	13125	11026	85.1%	13831	11769	85.1%	13682	11641	86.4%	10949	9462	84.6%	3447	2915	85.9%	3591	3086	87.3%	3647	3184	86.0%	3711	3192
栗原市立栗原中央病院	300以上	88.6%	3628	3216	86.5%	3546	3067	86.6%	3362	2912	88.1%	2638	2323	86.2%	783	675	87.7%	813	713	89.4%	897	802	87.1%	928	808
みやぎ県南中核病院	300以上	89.0%	3495	3111	90.4%	5708	5161	89.4%	5750	5143				89.4%	1903	1744	91.6%	1903	1744	85.8%	1955	1677	91.0%	1892	1722
秋田県立リハビリテーション・精神医療センター	300以上	81.8%	831	680	79.6%	856	681	85.4%	761	650	87.7%	551	483	85.6%	181	155	85.6%	215	184	90.7%	172	156	87.2%	164	143
市立秋田総合病院	300以上	96.1%	6918	6650	96.5%	8238	7950	94.6%	8880	8404	94.0%	6838	6431	94.0%	2220	2104	94.0%	2248	2112	93.9%	2279	2140	94.3%	2311	2179
大館市立総合病院	400以上	92.6%	6140	5688	94.7%	6371	6034	92.1%	6819	6283	93.6%	5355	5014	90.4%	1679	1518	95.6%	1735	1659	93.1%	1823	1697	92.3%	1797	1658
市立横手病院	200以上	93.6%	4063	3804	93.6%	3896	3647	94.1%	3976	3741	97.1%	2923	2839	93.8%	1003	941	98.5%	973	958	98.6%	956	943	94.4%	994	938
市立大森病院	199以下	94.6%	1007	953																					
山形県立中央病院	600以上	89.5%	9531	8529	89.0%	3460	3079	87.8%	3358	2950															
日本海総合病院	500以上	92.2%	14031	12940	91.6%	14381	13174	91.0%	14191	12914	91.6%	10890	9978				90.9%	3529	3207	91.4%	3639	3327	92.4%	3624	3349
寒河江市立病院	199以下	88.7%	708	628	90.2%	733	661	89.9%	783	704				88.8%	197	175									
山形市立病院済生館	500以上	82.9%	10426	8648	93.0%	10327	9607	94.0%	10856	10204	94.1%	8128	7648	93.3%	2597	2422	94.9%	2611	2478	94.4%	2731	2578	93.0%	2786	2592
公立岩瀬病院	200以上	95.9%	4259	4083	95.9%	4624	4434	95.9%	5274	5058	96.5%	4038	3896	96.0%	1335	1281	95.6%	1335	1276	96.5%	1303	1257	97.4%	1400	1363
公立藤田総合病院	300以上	90.4%	3965	3586	98.1%	4272	4191	100.5%	4408	4432	97.7%	3682	3596	110.7%	995	1101	97.5%	1261	1229	98.6%	1165	1149	97.0%	1256	1218
茨城県立中央病院	500以上	88.4%	8566	7576	89.2%	8948	7985	91.0%	9466	8531	92.1%	7550	6952	90.0%	2232	2009	95.2%	2331	2218	90.1%	2527	2278	91.2%	2692	2456
茨城県立こころの医療センター	500以上	75.4%	528	398	75.9%	769	584	82.0%	713	585	81.2%	351	285	93.7%	174	163	91.0%	178	162	71.1%	173	123			
北茨城市民病院	199以下	90.9%	1150	1045	90.9%	1686	1532	92.7%	1706	1581	89.9%	1328	1194	91.4%	467	427	89.6%	469	420	88.6%	414	367	91.5%	445	407
栃木県立岡本台病院	200以上	85.4%	239	204	88.8%	526	467	91.1%	651	593	91.0%	520	473	91.1%	157	143	92.1%	151	139	86.4%	169	146	94.0%	200	188
新小山市立病院	300以上							89.9%	7833	7040	91.6%	6128	5615	87.9%	1954	1718	96.0%	1952	1874	89.8%	2063	1852	89.4%	2113	1889
群馬県立精神医療センター	200以上							93.8%	401	376				91.7%	132	121	97.0%	133	129	92.6%	136	126			
桐生厚生総合病院	400以上	86.6%	6188	5356	87.3%	6337	5532	86.8%	6784	5888	86.5%	4720	4081	86.6%	1598	1384	85.8%	1580	1355	86.4%	1577	1362	87.3%	1563	1364
公立富岡総合病院	300以上	86.9%	5249	4564	88.5%	6600	5840	88.2%	6737	5945	87.9%	4785	4207	88.5%	1673	1480	88.3%	1500	1324	88.0%	1608	1415	87.5%	1677	1468
埼玉県立精神医療センター	199以下	89.1%	497	443																					
さいたま市立病院	600以上	86.4%	13767	11889	86.1%	14555	12525	85.6%	15398	13187	86.8%	12253	10632	86.1%	3631	3125	82.6%	4055	3351	87.8%	4053	3557	89.8%	4145	3724
川口市立医療センター	500以上	87.7%	11950	10479	88.4%	12677	11208	88.2%	12212	10766	87.6%	8897	7790	87.5%	2979	2608	88.4%	3022	2671	88.4%	3022				

医療の質・医療安全指標の評価・公表等推進事業

一般09

在宅復帰率

(空白):該当なし、有効な登録数値なし、結果数値表示対象外 (*)全体集計より除外

病院名	許可病床数	2022年度			2023年度			2024年度			2025年度			2025年1-3月			4-6月			7-9月			10-12月		
		* 指標値	分母	分子	* 指標値	分母	分子	* 指標値	分母	分子	* 指標値	分母	分子	* 指標値	分母	分子	* 指標値	分母	分子	* 指標値	分母	分子	* 指標値	分母	分子
伊東市民病院	200以上				90.6%	2670	2419	91.2%	729	665															
磐田市立総合病院	500以上	88.3%	10930	9653	66.3%	11344	7520	87.6%	11952	10474	86.2%	3088	2661	89.1%	2999	2671	86.2%	3088	2661						
菊川市立総合病院	200以上	94.4%	2459	2322	93.7%	2604	2441	91.9%	2730	2510	93.4%	2059	1923	91.5%	638	584	92.6%	686	635	92.9%	678	630	94.7%	695	658
公立森町病院	199以下	76.4%	1072	819	81.6%	1337	1091	81.9%	1479	1211	81.6%	1156	943	85.6%	347	297	80.6%	391	315	84.0%	374	314	80.3%	391	314
中東連総合医療センター	500以上	95.2%	12966	12349	93.5%	13802	12899	88.1%	14717	12972	77.9%	7052	5493	81.1%	3589	2910	77.6%	3377	2622	78.1%	3675	2871			
新潟県立加茂病院	199以下										93.8%	417	391				93.1%	131	122	94.7%	132	125	93.5%	154	144
新潟県立新発田病院	500以上				81.1%	10196	8269	82.4%	10800	8900	83.9%	9097	7634	78.9%	2574	2031	83.1%	2951	2451	83.5%	3034	2533	85.2%	3112	2650
新潟県立中央病院	500以上							82.1%	8355	6859	83.2%	8645	7193	83.6%	2750	2299	85.1%	2710	2305	83.4%	2857	2384	81.4%	3078	2504
新潟県立十日町病院	200以上	67.8%	3163	2143	73.6%	3348	2465	79.2%	2567	2034	86.5%	1738	1503				87.1%	843	734	87.1%	843	734	85.9%	895	769
石川県立こころの病院	400以上	86.3%	401	346	86.5%	452	391	88.1%	429	378	87.1%	303	264	93.8%	96	90	84.7%	98	83	85.0%	107	91	91.8%	98	90
石川県立中央病院	600以上	91.3%	13830	12621	91.3%	14663	13384	90.7%	15464	14025	* 92.7%	11932	11057	90.4%	3770	3409	* 92.6%	4042	3742	92.7%	3870	3586	92.8%	4020	3729
公立能登総合病院	400以上				86.2%	4931	4251	90.8%	5248	4763	89.7%	4062	3644	90.0%	1265	1139	86.9%	1340	1164	91.6%	1297	1188	90.7%	1425	1292
公立羽咋病院	199以下	91.1%	1914	1743	91.6%	1936	1773	92.8%	2010	1866	92.7%	1150	1066	92.8%	517	480	95.0%	542	515	90.6%	608	551			
公立松任石川中央病院	300以上	90.4%	6666	6025	90.4%	6468	5845	90.7%	7113	6453	90.5%	5423	4907	91.1%	1676	1527	90.5%	1791	1621	90.3%	1777	1604	90.7%	1855	1682
加賀市医療センター	300以上	89.7%	4402	3950	86.7%	4841	4199	90.1%	5068	4565	89.0%	3934	3502	88.5%	1214	1074	89.2%	1272	1134	89.1%	1302	1160	88.8%	1360	1208
福井県立病院	600以上	87.2%	10042	8758	89.9%	13520	12153	89.9%	13820	12422	90.6%	11133	10090	88.2%	3368	2971	89.8%	3600	3232	88.6%	3741	3315	93.4%	3792	3543
杉田玄白記念公立小浜病院	400以上	96.8%	4566	4422	91.3%	4775	4361	* 95.9%	4631	4442	96.9%	3430	3223	96.9%	1103	1069	97.6%	1130	1103	97.4%	1135	1105	95.7%	1165	1115
長野県立木曽病院	199以下	90.9%	1803	1639	92.2%	1791	1651	94.2%	1357	1278	83.4%	907	756				81.6%	452	369				85.1%	455	387
長野県立こども病院	199以下										94.6%	445	421							94.6%	445	421			
長野県立こころの医療センター駒ヶ根	199以下	84.5%	497	420	93.0%	472	439	91.6%	403	369	93.0%	386	359	91.2%	125	114	92.4%	119	110	92.7%	150	139	94.0%	117	110
長野県立信州医療センター	200以上	92.9%	3051	2834	* 95.1%	4231	4024	* 99.5%	4416	4395	91.5%	3627	3318	91.2%	1188	1084	90.4%	1214	1098	92.1%	1154	1063	91.9%	1259	1157
飯田市立病院	400以上	* 94.7%	9204	8720	* 94.1%	2276	2141	* 85.1%	5135	4369															
市立大町総合病院	199以下				93.8%	2856	2678	94.1%	2834	2666	93.9%	2003	1880	93.9%	709	666	91.4%	618	565	95.7%	694	664	94.2%	691	651
岡谷市民病院	200以上	94.4%	3222	3043	94.8%	3337	3165	92.9%	3577	3323	93.6%	2614	2448	91.0%	920	837	92.1%	845	778	95.6%	900	860	93.2%	869	810
佐久市立国保浅間総合病院	200以上				95.4%	2395	2284																		
長野市民病院	400以上	83.1%	9983	8291	81.5%	7563	6167	81.0%	10292	8339	81.4%	8134	6620	79.4%	2566	2038	81.4%	2577	2098	82.1%	2720	2233	80.7%	2837	2289
松本市立病院	199以下	93.3%	2979	2780	95.1%	3033	2883	95.8%	2351	2252	97.4%	1599	1557	96.3%	697	671	94.8%	805	763	100.0%	794	794			
伊那中央病院	300以上	95.1%	8231	7825	94.4%	8616	8134																		
昭和伊南総合病院	300以上	70.0%	3356	2350	74.0%	3280	2426	72.3%	3278	2371	* 48.3%	2483	1200	68.7%	801	550	* 11.8%	823	97	65.5%	853	559	67.4%	807	544
国保依田窪病院	199以下	92.7%	1820	1688	88.9%	1978	1759	87.4%	2065	1804	89.1%	1528	1361	89.2%	511	456	90.2%	457	412	89.1%	524	467	88.1%	547	482
岐阜県総合医療センター	600以上	91.6%	14899	13645	92.4%	15506	14321	90.9%	15401	13993	91.9%	11577	10635	87.8%	3698	3246	91.9%	3758	3455	92.2%	3872	3569	91.5%	3947	3611
大垣市民病院	600以上	90.6%	18240	16527	90.1%	17933	16166	90.7%	17777	16118	93.7%	13505	12654	90.0%	4159	3745	90.4%	4321	3905	99.9%	4514	4508	90.8%	4670	4241
岐阜市民病院	500以上	89.5%	12876	11523	89.9%	13156	11829	90.0%	13646	12286	91.1%	7149	6511	90.7%	3378	3063	90.9%	3517	3198				91.2%	3632	3313
総合病院中津川市民病院	300以上	84.2%	5820	4901	87.0%	5916	5145	* 91.7%	5730	5252				* 128.6%	1016	1307									
愛知県精神医療センター	200以上				92.7%	712	660	92.8%	544	505	93.5%	509	476				93.5%	260	243				93.6%	249	233
春日井市民病院	500以上	84.1%	6404	5387	83.3%	10574	8810	82.5%	10769	8882	84.4%	7618	6428	82.8%	3540	2932	83.9%	3645	3058	84.8%	3973	3370			
小牧市民病院	500以上	91.2%	12074	11012	91.0%	12799	11648	91.0%	9573	8714	90.7%	9956	9033	91.1%	2963	2700	90.6%	3248	2942	90.8%	3311	3006	90.8%	3397	3085
津島市民病院	300以上	86.9%	4441	3859	87.2%	4724	4117	* 86.0%	5183	4458	85.4%	3976	3394	* 83.8%	1356	1137	85.0%	1341	1140	87.6%	1297	1136	83.6%	1338	1118
豊橋市民病院	600以上	90.0%	18895	17004	88.8%	20761	18436	91.0%	20994	19112	85.4%	15973	13646	89.9%	4923	4426	81.6%	5088	4150	84.1%	5449	4583	90.4%	5436	4913
西尾市民病院	300以上	88.4%	5058	4471	88.6%	5533	4902	89.8%	5236	4701	86.2%	4376	3770	89.7%	1283	1151	89.6%	1381	1238	78.3%	1458	1142	90.4%	1537	1390
碧南市民病院	200以上				81.9%	4653	3812	72.7%	5402	3926	93.4%	2524	2357	90.0%	1385	1246	88.7%	1272	1128	98.2%	1252	1229			
公立西知多総合病院	400以上	94.3%	8478	7998	91.0%	9186	8361	91.1%	9810	8940	90.6%	7350	6656	91.2%	2374	2165	90.2%	2366	2135	91.6%	2491	2281	89.9%	2493	2240
公立陶生病院	600以上	91.8%	14534	13347	91.4%	15273	13967	91.7%	16033	14703	91.7%	11821	10840	91.5%	3936	3603	91.5%	3909	3575	92.2%	3920	3613	91.5%	3992	3652
三重県立こころの医療センター	300以上	65.3%	479	313	76.8%	543	417	95.2%	583	555	94.8%	483	458	95.6%	137	131	98.0%	152	149	96.0%	177	170	90.3%	154	139
松阪市民病院	300以上	89.5%	5362	4800	90.3%	5183	4681	91.1%	5622	5119	98.9%	4111	4064	90.0%	1316	1185	99.3%	1361	1352	97.8%	1343	1314	99.4%	1407	1398
滋賀県立精神医療センター	199以下										89.8%	256	230				91.0%	89	81	88.8%	89	79	89.7%	78	70
市立長浜病院	500以上	73.6%	7566	5565	93.6%	8019	7503	94.0%	8043	7564	89.9%	6953	6254	94.5%	1907	1802	93.7%	2189	2051	81.2%	2364	1919	95.2%	2400	2284
彦根市立病院	400以上	82.5%	8007	6608	85.1%	8262	7032	81.6%	6102	4980	* 69.4%	6141	4264	89.7%	2004	1797	89.7%	2040	1829	*					

医療の質・医療安全指標の評価・公表等推進事業

一般09

在宅復帰率

(空白):該当なし、有効な登録数値なし、結果数値表示対象外

(*):全体集計より除外

病院名	許可病床数	2022年度			2023年度			2024年度			2025年度			2025年1-3月			4-6月			7-9月			10-12月		
		* 指標値	分母	分子	* 指標値	分母	分子	* 指標値	分母	分子	* 指標値	分母	分子	* 指標値	分母	分子	* 指標値	分母	分子	* 指標値	分母	分子	* 指標値	分母	分子
神戸市立医療センター中央市民病院	600以上	82.6%	18437	15223	82.1%	19014	15609	82.4%	19941	16433	83.4%	15831	13206	81.1%	4920	3990	83.7%	5050	4225	83.8%	5347	4482	82.8%	5434	4499
明石市立市民病院	300以上	89.8%	5835	5238	90.5%	4452	4029	90.7%	6232	5654	91.3%	4594	4196	89.0%	1531	1362	91.6%	1468	1344	91.8%	1602	1470	90.7%	1524	1382
赤穂市民病院	300以上	93.7%	4855	4549	93.1%	4280	3984	91.4%	3950	3609	89.8%	2875	2582	90.5%	965	873	88.7%	924	820	90.7%	969	879	89.9%	982	883
市立戸屋病院	199以下	93.0%	3186	2964	98.1%	3574	3506	93.1%	3794	3532	91.0%	2832	2577	92.4%	951	879	92.1%	976	899	90.7%	929	843	90.1%	927	835
市立伊丹病院	400以上	85.7%	9296	7966	85.8%	9842	8444	86.8%	10538	9151	85.0%	8251	7016	85.1%	2542	2163	84.3%	2564	2161	85.6%	2776	2377	85.1%	2911	2478
三田市民病院	300以上	88.9%	7135	6344	88.9%	6953	6178	89.6%	6917	6199	87.6%	5971	5229	90.7%	1696	1538	88.4%	1907	1685	87.1%	2014	1754	87.3%	2050	1790
宝塚市立病院	400以上				96.5%	7503	7242	96.3%	9979	9611	96.4%	7362	7096	96.3%	2355	2269	97.0%	2485	2410	96.4%	2510	2420	95.7%	2367	2266
西宮市立中央病院	200以上	88.4%	3632	3212	92.1%	3583	3300	90.1%	3674	3312	89.8%	2597	2333	83.2%	887	738	93.6%	907	849	84.1%	838	705	91.4%	852	779
西脇市立西脇病院	300以上	86.2%	5322	4590	87.2%	5640	4916	87.3%	5611	4900	87.3%	4249	3708	85.5%	1209	1034	86.1%	1328	1143	87.1%	1500	1306	88.6%	1421	1259
加古川中央市民病院	600以上	93.3%	4818	4493	92.8%	9225	8565	92.5%	19600	18137				91.6%	4712	4318									
公立豊岡病院組合立豊岡病院	500以上										89.0%	7821	6957				88.2%	2651	2339	89.7%	2497	2240	89.0%	2673	2378
北播磨総合医療センター	400以上							95.3%	8495	8094	95.3%	5903	5624	95.1%	2728	2595	95.2%	2842	2705				95.4%	3061	2919
奈良県総合医療センター	500以上	92.5%	11411	10557	91.8%	13013	11943	82.5%	3431	2831	83.4%	3388	2824	82.5%	3431	2831	83.4%	3388	2824						
南奈良総合医療センター	200以上	74.6%	2477	1848																					
国保中央病院	200以上	88.4%	2181	1927	* 95.0%	1709	1623	90.2%	2500	2255	90.9%	1184	1076	79.6%	624	497	90.1%	594	535	91.7%	590	541			
橋本市市民病院	300以上							94.7%	4286	4058	92.3%	2871	2650	92.7%	1462	1356	88.8%	1434	1274	95.8%	1437	1376			
鳥取県立厚生病院	300以上	88.9%	4269	3795	89.7%	5741	5150	90.0%	6013	5414				95.7%	1359	1300									
鳥根県立こころの医療センター	200以上	91.5%	272	249	84.0%	307	258	* 82.2%	343	282	83.7%	246	206	88.2%	102	90	84.3%	83	70	83.3%	90	75	83.6%	73	61
鳥根県立中央病院	500以上	91.3%	12126	11077	91.1%	12259	11172	91.3%	12247	11182	91.0%	9400	8556	90.6%	2796	2534	90.9%	3052	2775	91.1%	3177	2895	91.0%	3171	2886
隠岐広域連合立隠岐島前病院	199以下	91.6%	441	404	* 77.6%	415	322	94.5%	291	275	91.1%	271	247	95.1%	103	98				90.2%	132	119	92.1%	139	128
岡山県精神科医療センター	200以上	92.4%	1222	1129	93.0%	1611	1498	96.1%	1750	1682	96.2%	1319	1269	95.9%	410	393	96.2%	419	403	96.9%	448	434	95.6%	452	432
瀬戸内市立瀬戸内市民病院	199以下	88.8%	1056	938	91.4%	1238	1131	92.0%	1266	1165	93.0%	1059	985	87.5%	321	281	92.8%	349	324	93.5%	370	346	92.6%	340	315
県立広島病院	600以上	84.6%	15510	13129	85.5%	15122	12931	84.7%	15892	13458	84.9%	12659	10750	84.1%	3813	3205	84.8%	4023	3411	84.8%	4122	3497	85.1%	4514	3842
広島市立北部医療センター安佐市民病院	400以上	87.2%	14312	12480	86.0%	14881	12792	92.4%	14876	13749	93.1%	11267	10486	93.1%	3436	3199	92.9%	3709	3445	92.6%	3731	3456	93.7%	3827	3585
広島市立広島市民病院	600以上	91.2%	19466	17744	92.0%	19673	18108	90.5%	20076	18178	91.5%	15524	14209	90.3%	4890	4415	91.3%	5073	4631	91.7%	5137	4711	91.6%	5314	4867
尾道市立市民病院	200以上	82.8%	4524	3745	69.9%	4921	3440	72.8%	5202	3786	82.1%	3939	3234	70.5%	1254	884	81.3%	1253	1019	82.4%	1352	1114	82.5%	1334	1101
橋山市民病院	500以上	86.8%	11872	10306	86.4%	12907	11156	86.1%	13345	11491	85.5%	10140	8674	85.7%	3170	2716	81.7%	3306	2832	85.5%	3416	2920			
安芸太田病院	199以下	74.6%	779	581	87.3%	707	617	81.1%	687	557				89.0%	127	113									
山口県立こころの医療センター	200以上	72.5%	298	216	71.7%	353	253	69.1%	427	295	70.7%	317	224	67.0%	94	63	70.5%	95	67	64.0%	111	71	77.5%	111	86
山口県立総合医療センター	500以上	89.8%	10575	9493	87.6%	10782	9450	89.0%	10982	9775	89.8%	8526	7655	88.2%	2724	2403	89.6%	2795	2503	90.8%	2826	2567	89.0%	2905	2585
光市立光総合病院	200以上	94.6%	1749	1654	* 78.7%	2248	1770	* 94.1%	1997	1880	93.1%	1543	1437	94.1%	508	478	92.5%	496	459	95.3%	528	503	91.5%	519	475
徳島県立中央病院	400以上	82.9%	9445	7829	83.0%	10292	8539	82.3%	10987	9042	82.2%	8501	6988	82.7%	2706	2239	82.7%	2728	2257	83.1%	2853	2371	80.8%	2920	2360
徳島県立三好病院	200以上	93.3%	2414	2252	93.5%	705	659	67.5%	2993	2019	69.8%	2029	1416	65.1%	687	447	70.8%	631	447	69.6%	662	461	69.0%	736	508
香川県立白鳥病院	199以下	91.3%	1594	1456	90.9%	1435	1305	90.5%	1346	1218	92.4%	628	580	91.5%	307	281	91.8%	306	281	92.9%	322	299			
香川県立中央病院	500以上	89.5%	12060	10793	89.5%	12471	11167	87.6%	12670	11094	88.3%	9650	8523	86.8%	3032	2633	88.6%	3163	2802	87.8%	3178	2791	88.5%	3309	2930
香川県立丸亀病院	200以上	74.0%	173	128	70.7%	167	118	70.6%	170	120	59.5%	148	88	82.2%	45	37	62.5%	48	30	45.8%	48	22	69.2%	52	36
坂出市立病院	199以下	90.9%	4543	4130	90.4%	4260	3850	93.4%	4388	4097				91.6%	1108	1015									
高松市立みんなの病院	300以上	88.6%	5914	5239	89.9%	6113	5493	89.2%	6090	5431	89.7%	4687	4206	88.2%	1487	1311	89.4%	1486	1329	90.5%	1609	1456	89.3%	1592	1421
さぬき市民病院	199以下	88.3%	2181	1925	93.3%	2025	1889	92.0%	2101	1933	80.2%	1700	1364	95.2%	517	492	89.3%	541	483	94.8%	557	528	58.6%	602	353
三豊総合病院	400以上	80.1%	7426	5945	78.0%	8027	6264	83.6%	8350	6983	83.5%	6603	5513	87.5%	1999	1749	87.4%	2032	1776	81.8%	2257	1846	81.7%	2314	1891
愛媛県立中央病院	600以上	87.5%	16031	14031	89.2%	16017	14285	88.7%	15697	13916	88.8%	12172	10812	88.3%	3727	3290	89.0%	3962	3528	88.7%	4076	3614	88.8%	4134	3670
市立八幡浜総合病院	200以上							82.6%	2131	1761				82.6%	695	574									
西予市立野村病院	199以下	87.9%	734	645	86.8%	779	676	86.8%	546	474															
福岡県立精神医療センター太宰府病院	300以上	* 67.6%	769	520	91.2%	588	536	93.7%	631	591	87.8%	335	294	93.8%	160	150	96.7%	150	145				80.5%	185	149
福岡市民病院	200以上	80.7%	3934	3175																					
大牟田市立病院	300以上	96.3%	6693	6445	94.6%	6741	6379	94.7%	6831	6471				96.4%	1617	1558									
田川市立病院	300以上	87.0%	2400	2089	88.7%	3843	3410	89.1%	4367	3892	91.2%	3563	3249	87.6%	1045	915	89.7%	1116	1001	92.1%	1208	1112	91.7%	1239	1136
筑後市立病院	199以下	86.2%	3341	2879	83.3%	3344	2784	82.4%	3271	2696	83.3%	2489	2074	83.4%	806	672	82.2%	807	66						