

一般08

新入院患者紹介率

新入院患者中の紹介患者数(紹介は入院前90日以内)

新入院患者紹介率= -----

新入院患者数

新入院患者紹介率とは 期間中、新規に入院となった患者さんのうち、かかりつけ医等から受診した患者さんがどれだけの割合であったかを示しています。(紹介から90日以内の入院を対象にしています。)

指標の説明 かかりつけ医との役割分担で自治体病院が担う機能の一つが入院診療です。かかりつけ医で対応困難な検査や治療を必要とする患者さんを自治体病院が紹介をうけて入院となります。割合が高いほどかかりつけ医等からの紹介を受けていることとなります。もともと入院患者数が多い場合や、地域にかかりつけ医が少ない場合(島しょ部や過疎地域など)では数値が低くなる場合があります。より高い値を目指しています。

計算について	参考としたガイドライン等	なし
	データ除外	なし
	補正などの計算方法	なし
	データ基準日	2026年1月25日

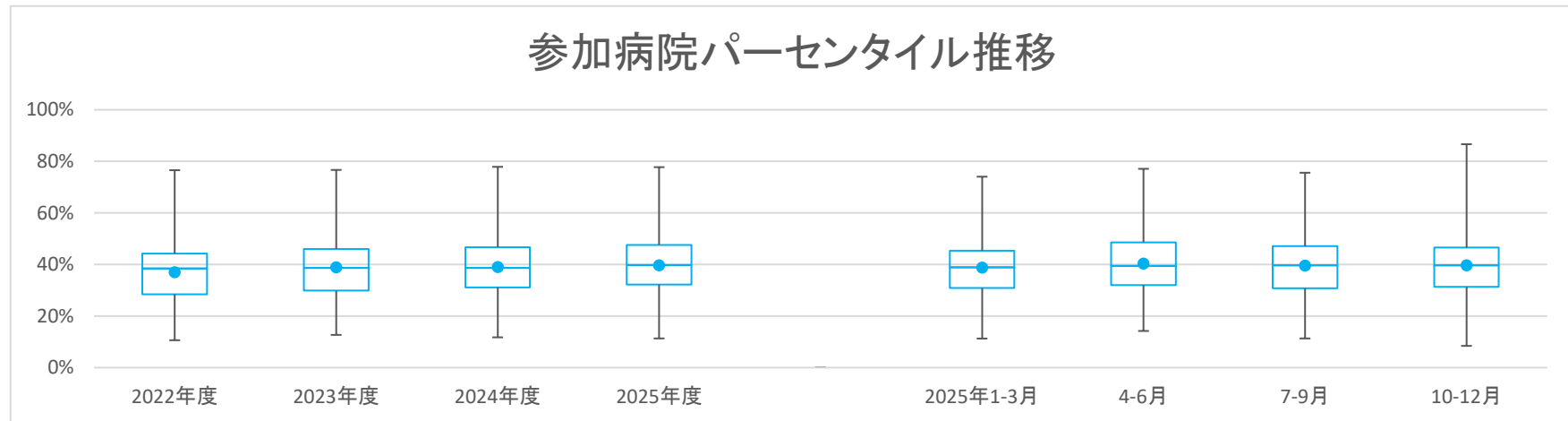
医療の質・医療安全指標の評価・公表等推進事業

一般08

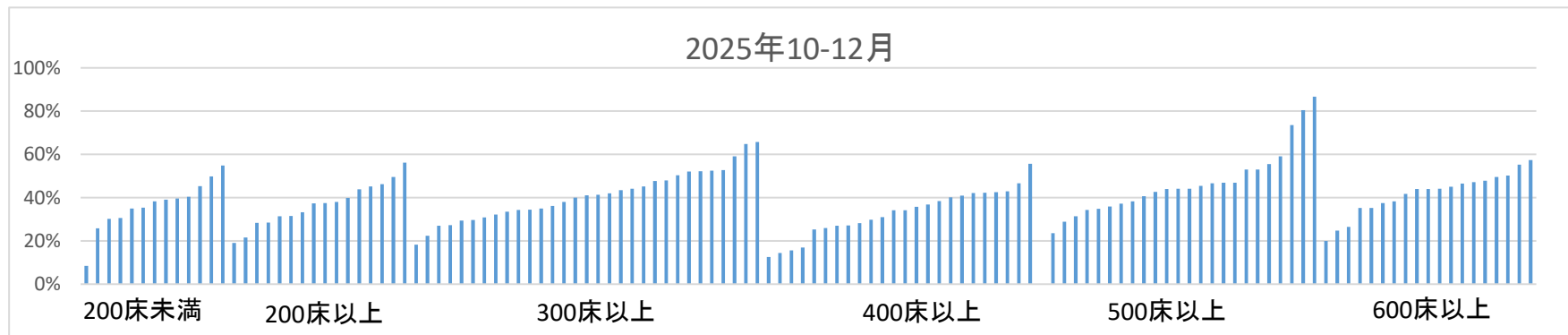
新入院患者紹介率

データのまとめ	対象病院群 調査期間	精神科標榜なし、総合病院精神科無床、総合病院精神科有床							
		2022年度	2023年度	2024年度	2025年度	2025年1-3月	4-6月	7-9月	10-12月
	データ登録病院数	144	143	152	142	137	130	133	127
	分母合計	1157675	1191739	1261916	900336	304358	295966	307055	298147
	75パーセンタイル	44.2%	46.0%	46.7%	47.6%	45.3%	48.6%	47.1%	46.5%
	中央値	38.5%	38.7%	38.7%	39.8%	38.9%	39.4%	39.7%	39.6%
	25パーセンタイル	28.5%	29.8%	31.1%	32.2%	30.9%	32.0%	30.8%	31.3%
	平均値	37.1%	38.9%	39.0%	39.6%	38.8%	40.3%	39.6%	39.6%
	平均値(0を除く)	37.1%	38.9%	39.0%	39.6%	38.8%	40.3%	39.6%	39.6%

【時系列】●は平均値、他は上方から最大値、75パーセンタイル値、中央値、25パーセンタイル値、最小値 (2014年7月開始)



【直近データ分布】



医療の質・医療安全指標の評価・公表等推進事業

一般08

新入院患者紹介率

(空白):該当なし、有効な登録数値なし、結果数値表示対象外 (*):全体集計より除外

病院名	許可病床数	2022年度			2023年度			2024年度			2025年度			2025年1-3月			4-6月			7-9月			10-12月		
		* 指標値	分母	分子	* 指標値	分母	分子	* 指標値	分母	分子	* 指標値	分母	分子	* 指標値	分母	分子	* 指標値	分母	分子	* 指標値	分母	分子	* 指標値	分母	分子
市立札幌病院	600以上	25.1%	14473	3633	43.2%	15192	6564	39.6%	16657	6592	42.8%	12997	5565	40.5%	4129	1673	41.4%	4194	1738	42.9%	4466	1918	44.0%	4337	1909
市立旭川病院	400以上	34.1%	5760	1966	* 21.7%	4751	1032	32.3%	6470	2090	28.2%	5210	1469	29.0%	1595	463	28.7%	1664	478	28.8%	1805	519	27.1%	1741	472
小樽市立病院	300以上	33.0%	6732	2219	36.9%	6812	2511	31.9%	7426	2368	36.9%	5665	2089	31.1%	1771	550	36.3%	1825	663	39.7%	1971	782	34.5%	1869	644
市立釧路総合病院	500以上	36.8%	11256	4147	37.2%	12480	4648	38.8%	9104	3531	38.9%	3170	1232							38.9%	3170	1232			
砂川市立病院	400以上	27.2%	8152	2215	30.3%	8944	2710	31.0%	9676	3000	28.7%	7661	2197	32.8%	2413	791	29.7%	2539	754	28.1%	2550	717	28.2%	2572	726
市立千歳市民病院	199以下	38.0%	5056	1921	39.6%	5383	2131	40.5%	5306	2150	40.0%	3806	1522	40.7%	1391	566	39.4%	1201	473	40.2%	1264	508	40.3%	1341	541
苫小牧市立病院	300以上	26.8%	5421	1453	33.6%	8124	2730	43.6%	8579	3740	44.1%	6493	2863	41.8%	2173	908	44.8%	2142	959	44.1%	2121	935	43.5%	2230	969
名寄市立総合病院	300以上	15.9%	5955	947	16.4%	6072	998	18.6%	5905	1097	18.2%	4491	817	17.8%	1377	245	18.7%	1472	275	17.6%	1536	271	18.3%	1483	271
青森県立中央病院	500以上	41.5%	13705	5687	36.7%	13647	5002	41.3%	13925	5752	39.3%	11124	4371	38.3%	3389	1297	39.0%	3664	1430	40.6%	3761	1526	38.3%	3699	1415
青森市民病院	300以上	40.1%	6020	2415	39.3%	6537	2570	36.4%	6608	2405	37.8%	4511	1705	32.9%	1587	522	39.1%	1562	610	36.2%	1487	539	38.0%	1462	556
つがる総合病院	400以上	15.1%	5204	784	18.0%	7328	1321	32.7%	7023	2297	17.7%	3514	623	20.7%	1745	361				18.5%	1737	322	16.9%	1777	301
十和田市立中央病院	300以上	27.7%	5409	1498	32.3%	6045	1951	32.3%	6634	2144	30.1%	5591	1682	32.2%	1692	544	33.3%	1780	592	30.0%	1866	559	27.3%	1945	531
八戸市立市民病院	600以上	32.5%	13119	4262	32.6%	9960	3249	33.7%	13770	4634	36.3%	10834	3928	33.6%	3422	1149	34.7%	3615	1255	38.8%	3597	1396	35.3%	3622	1277
岩手県立胆沢病院	300以上				42.2%	9224	3896	49.2%	6986	3434	48.5%	2434	1181	52.3%	2287	1195	43.5%	2409	1047	45.2%	2754	1255	52.1%	2290	1192
岩手県立磐井病院	300以上	33.4%	7775	2594	26.7%	8118	2165	30.4%	8647	2628	40.9%	6665	2726	31.6%	2234	706	39.3%	2197	864	43.3%	2208	935	41.0%	2260	927
岩手県立大船渡病院	400以上	22.7%	5561	1264	25.8%	5502	1419	22.7%	5548	1262	16.2%	3915	633	21.4%	1433	307	20.1%	1307	263	15.8%	1321	209	12.5%	1287	161
岩手県立久慈病院	200以上	20.1%	4144	834	24.1%	3926	947	23.1%	3860	893	24.0%	2910	697	22.5%	885	199	16.2%	965	156	27.3%	976	266	28.4%	969	275
岩手県立中央病院	600以上	39.3%	15320	6026	46.4%	15610	7250	48.7%	15909	7755	49.8%	8124	4043	48.8%	3856	1880				49.2%	4005	1972	50.3%	4119	2071
岩手県立中部病院	400以上	66.7%	10189	6796	68.7%	10455	7183	60.9%	10477	6383	45.6%	2754	1255	62.8%	2563	1609				45.6%	2754	1255			
大崎市民病院	500以上	39.3%	13529	5311	45.3%	14220	6448	43.1%	14039	6048	43.1%	11222	4835	36.5%	3616	1319	42.9%	3703	1589	42.2%	3728	1572	44.2%	3791	1674
栗原市立栗原中央病院	300以上	48.6%	4032	1960	43.8%	3931	1721	45.1%	3739	1686	43.1%	2857	1231	42.7%	896	383	40.0%	879	352	44.8%	984	441	44.1%	994	438
みやぎ県南中核病院	300以上	45.7%	3695	1690	47.3%	6007	2836	48.4%	5860	2834				50.0%	1957	979	47.4%	1959	928	47.7%	1944	927			
秋田県立リハビリテーション・精神医療センター	300以上	71.7%	867	622	72.3%	875	633	55.2%	784	433	52.8%	580	306	45.7%	188	86	22.7%	203	46	72.1%	190	137	65.8%	187	123
市立秋田総合病院	300以上	34.4%	7292	2512	35.0%	8609	3012	35.0%	9292	3249	38.1%	7064	2693	33.8%	2368	800	39.0%	2367	922	35.5%	2358	836	40.0%	2339	935
大館市立総合病院	400以上	27.0%	6687	1807	29.1%	6828	1984	29.0%	7285	2110	26.9%	5552	1492	26.9%	1848	498	22.8%	1830	418	30.8%	1846	568	27.0%	1876	506
市立横手病院	200以上	28.9%	4291	1238	30.9%	4141	1279	29.9%	3873	1159	32.2%	3116	1003	30.1%	1096	330	29.9%	997	298	33.2%	1077	358	33.3%	1042	347
市立大森病院	199以下	14.3%	1171	168																					
山形県立中央病院	600以上	11.8%	9787	1154	12.9%	3499	452	13.9%	3477	484															
日本海総合病院	500以上	36.4%	14720	5358	37.0%	15146	5599	38.3%	14967	5732	38.9%	11295	4395	37.6%	3793	1425	39.5%	3829	1513	39.9%	3836	1531	37.2%	3630	1351
寒河江市立病院	199以下	36.6%	825	302	43.4%	836	363	36.3%	904	328				41.4%	239	99									
山形市立病院済生館	500以上	53.6%	10530	5642	50.4%	10809	5444	51.8%	11305	5854	54.5%	8362	4555	53.4%	2762	1474	57.0%	2749	1567	53.5%	2765	1479	53.0%	2848	1509
公立岩瀬病院	200以上	28.0%	4470	1251	29.6%	4986	1476	30.0%	5574	1673	29.3%	4210	1235	28.7%	1448	416	30.5%	1408	430	29.0%	1378	399	28.5%	1424	406
公立藤田総合病院	300以上	28.2%	4179	1180	29.8%	4426	1321	34.3%	4651	1596	35.5%	3772	1339	30.4%	1094	333	36.3%	1271	462	34.0%	1267	431	36.1%	1234	446
茨城県立中央病院	500以上	41.4%	9165	3794	42.3%	9530	4032	43.3%	10106	4377	42.1%	7926	3334	39.9%	2448	976	44.0%	2473	1089	41.7%	2704	1128	40.6%	2749	1117
北茨城市民病院	199以下	22.8%	1359	310	21.8%	1984	432	23.8%	1996	475	28.0%	1455	407	19.3%	564	109	24.7%	494	122	28.7%	464	133	30.6%	497	152
新小山市立病院	300以上				53.6%	8125	4356	51.4%	6332	3252	47.3%	2043	966	52.0%	2036	1059	51.8%	2166	1121	50.3%	2130	1072			
桐生厚生総合病院	400以上	43.1%	6601	2847	44.9%	6653	2990	38.5%	7194	2771	43.9%	4937	2167	39.1%	1732	678	43.5%	1666	725	46.0%	1634	752	42.2%	1637	690
公立富岡総合病院	300以上	36.4%	7602	2765	38.0%	7210	2737	38.2%	7305	2788	36.3%	5140	1864	37.0%	1853	686	38.4%	1639	629	35.6%	1706	607	35.0%	1795	628
さいたま市立病院	600以上	42.1%	14695	6182	44.3%	15400	6816	46.7%	16235	7585	42.7%	12684	5415	46.2%	3969	1834	45.7%	4291	1961	38.3%	4229	1621	44.0%	4164	1833
川口市立医療センター	500以上	46.9%	12498	5866	49.7%	13125	6523	52.2%	12719	6641	53.8%	9169	4931	51.9%	3130	1626	53.3%	2930	1562	55.0%	3136	1725	53.0%	3103	1644
千葉市立海浜病院	200以上	41.8%	7647	3193				39.7%	8894	3533	47.6%	7002	3334	42.9%	2162	927	49.7%	2347	1166	46.9%	2399	1125	46.2%	2256	1043
船橋市立医療センター	400以上	47.5%	11248	5340	49.6%	12567	6228	50.9%	12827	6527	43.0%	9752	4190	50.7%	3121	1581	51.2%	3060	1567	52.4%	3349	1754	26.0%	3343	869
松戸市立総合医療センター	600以上	46.1%	9031	4159	48.1%	13520	6507	47.5%	10381	4932	50.0%	3511	1754				50.0%	3511	1754						
国保旭中央病院	600以上	34.3%	19162	6566	37.7%	19532	7354	38.1%	19905	7577	38.8%	14679	5691	35.8%	4811	1721	39.2%	4801	1883	38.8%	4943	1919	38.3%	4935	1889
君津中央病院	600以上				46.4%	6956	3231	45.3%	10388	4705	44.2%	3405	1504	46.3%	3425	1586	45.5%	3489	1587	44.1%	3474	1532			
東京都健康長寿医療センター	500以上	39.2%	10941	4293	41.7%	10668	4450	42.4%	11185	4743	43.0%	8314	3579	43.8%	2849	1249	44.1%	2777	1226	42.3%	2754	1164	42.7%	2783	1189
市立青梅総合医療センター	500以上	23.4%	8820	2066	25.1%	9897	2489	25.3%	8133	2055	24.6%	8684	2139	25.6%	2869	735	24.7%	2920	722	23.6%	2895	682			
町田市民病院	400以上	14.7%	9216	1359	14.9%	4870	724	* 15.8%	9952	1572	15.3%	7428	1137	15.2%	2400	365	14.9%	2525	377	15.4%	2559	393	15.7%	2344	367
公立昭和三井病院	400以上	40.1%	11337	4546	36.9%	9209	3398	36.3%	12176	4422	40.8%	9248	3775	38.1%	3040	1159	42.1%	3077	1295	39.5%	3164	1250	40.9%	3007	1230
川崎市立多摩病院	300以上	52.1%	7685	4002	51.9%	8632	4477	47.2%	9447	4456	39.6%	4850	1919	45.3%	2293	1039	37.8%	2410	910				41.4%	2440	1009
茅ヶ崎市立病院	400以上	36.4%	9277	3373	41.5%	10131	4209	44.4%	10903	4838	43.5%	8454	3680	47.1%	2677	1261	45.2%	2705	1222	45.3%	2870	1301	40.2%	2879	1157
藤沢市民病院	500以上	41.4%	15085	6252	43.5%	12128	5280	47.9%	12101	5797	43.2%	8185	3532	44.3%	4037	1790				4					

医療の質・医療安全指標の評価・公表等推進事業

一般08

新入院患者紹介率

(空白):該当なし、有効な登録数値なし、結果数値表示対象外

(*):全体集計より除外

病院名	許可病床数	2022年度			2023年度			2024年度			2025年度			2025年1-3月			4-6月			7-9月			10-12月		
		* 指標値	分母	分子	* 指標値	分母	分子	* 指標値	分母	分子	* 指標値	分母	分子	* 指標値	分母	分子	* 指標値	分母	分子	* 指標値	分母	分子	* 指標値	分母	分子
公立羽咋病院	199以下	24.8%	1995	495	30.4%	2038	620	27.7%	2100	581	21.0%	1198	251	26.8%	557	149	21.6%	551	119	20.4%	647	132			
公立松任石川中央病院	300以上	32.2%	6909	2227	30.8%	6818	2100	30.2%	7391	2232	26.5%	5559	1472	36.3%	1811	658	27.1%	1891	513	22.9%	1834	420	29.4%	1834	539
加賀市医療センター	300以上	30.6%	4724	1445	29.8%	5178	1541	32.3%	5343	1728	33.0%	4072	1342	31.3%	1335	418	32.9%	1306	430	33.8%	1404	474	32.2%	1362	438
福井県立病院	600以上	70.4%	13750	9675	72.2%	14196	10254	49.3%	14492	7147	24.8%	11430	2830	26.8%	3639	977	24.5%	3739	916	25.0%	3866	968	24.7%	3825	946
杉田玄白記念公立小浜病院	400以上	30.6%	4889	1497	29.8%	5193	1546	30.4%	5004	1521	30.0%	3644	1094	31.2%	1252	390	31.5%	1185	373	28.9%	1205	348	29.7%	1254	373
長野県立木曽病院	199以下	10.6%	1938	206	12.7%	1938	246	12.7%	1493	189	22.4%	993	222				37.1%	483	179				8.4%	510	43
長野県立こども病院	199以下							11.3%	512	58										11.3%	512	58			
長野県立信州医療センター	200以上	41.6%	3334	1388	38.7%	4426	1711	39.5%	5017	1984	40.7%	3723	1514	43.1%	1268	546	43.5%	1242	540	34.5%	1215	419	43.8%	1266	555
飯田市立病院	400以上	29.4%	9251	2723	25.0%	2260	566	21.0%	4809	1010															
市立大町総合病院	199以下				35.2%	3065	1078	34.9%	3015	1053	32.3%	2141	692	37.3%	745	278	35.6%	637	227	31.6%	740	234	30.2%	764	231
岡谷市民病院	200以上	30.5%	3688	1126	32.8%	3823	1253	30.1%	4031	1214	35.7%	2934	1047	27.9%	1101	307	32.8%	970	318	36.2%	979	354	38.1%	985	375
佐久市立国保浅間総合病院	200以上				20.3%	2411	490																		
長野市民病院	400以上	39.8%	10340	4111	40.1%	7825	3134	40.4%	10574	4271	41.6%	8262	3437	40.0%	2720	1089	41.4%	2643	1094	41.1%	2811	1156	42.3%	2808	1187
松本市立病院	199以下	31.1%	3006	934	32.7%	3304	1082	31.0%	2543	789	* 64.9%	1653	1073	30.9%	774	239	31.3%	832	260	* 99.0%	821	813			
伊那中央病院	300以上	53.7%	8608	4624	52.9%	8973	4746																		
昭和伊南総合病院	300以上	32.7%	3555	1161	33.2%	3483	1155	32.0%	3423	1097	28.2%	2460	693	29.8%	811	242	30.0%	817	245	27.5%	836	230	27.0%	807	218
国保依田産婦人科	199以下	26.1%	1911	499	28.6%	2029	580	35.4%	2154	762	38.2%	1587	606	36.9%	544	201	36.7%	493	181	38.0%	534	203	39.6%	560	222
岐阜県総合医療センター	600以上	44.3%	15247	6751	41.8%	15962	6668	47.0%	15746	7406	47.9%	11722	5611	46.2%	3853	1782	49.0%	3858	1892	47.4%	3959	1875	47.2%	3905	1844
大垣市民病院	600以上	17.5%	19273	3380	20.4%	18980	3870	20.8%	18796	3904	20.1%	13961	2806	19.7%	4576	900	20.6%	4522	931	19.7%	4708	929	20.0%	4731	946
岐阜市民病院	500以上	33.2%	13185	4381	57.1%	13500	7712	42.7%	14019	5983	36.7%	7175	2631	41.8%	3585	1497	38.6%	3559	1372				34.8%	3616	1259
総合病院中津川市民病院	300以上	24.2%	6099	1474	25.7%	6219	1599	23.7%	6638	1572	18.8%	1662	312	18.8%	1662	312									
春日井市民病院	500以上	41.5%	13302	5525	46.4%	11047	5122	48.9%	14957	7315	46.4%	8211	3808	48.9%	3799	1857				47.3%	4130	1954	45.4%	4081	1854
小牧市民病院	500以上	45.6%	12710	5800	45.6%	13458	6142	46.7%	10137	4736	48.0%	10250	4921	46.9%	3230	1516	49.1%	3395	1667	48.3%	3453	1668	46.6%	3402	1586
津島市民病院	300以上	44.1%	4755	2098	44.1%	5073	2235	46.7%	5583	2608	42.9%	4156	1784	46.3%	1437	665	46.0%	1368	629	40.9%	1417	580	41.9%	1371	575
豊橋市民病院	600以上	38.7%	19764	7658	38.2%	21503	8216	38.7%	21808	8434	37.1%	16311	6044	36.2%	5314	1925	38.0%	5217	1982	35.8%	5647	2020	37.5%	5447	2042
西尾市民病院	300以上	35.3%	5410	1912	36.8%	5936	2186	35.5%	5626	1999	33.4%	4566	1523	34.4%	1444	497	33.5%	1448	485	35.7%	1550	554	30.9%	1568	484
碧南市民病院	200以上				29.5%	3713	1096	35.6%	4146	1478															
公立西知多総合病院	400以上	40.7%	8954	3648	38.5%	9720	3742	38.0%	10375	3944	37.4%	7674	2873	37.6%	2580	969	37.3%	2452	914	36.6%	2645	968	38.5%	2577	991
公立陶生病院	600以上	40.4%	15074	6095	39.4%	15838	6237	42.8%	16802	7186	42.1%	12136	5114	42.7%	4237	1810	42.6%	3988	1700	42.1%	4071	1713	41.7%	4077	1701
松阪市民病院	300以上	53.0%	5674	3005	56.2%	5632	3166	56.6%	6060	3429	55.7%	4336	2415	53.3%	1446	770	57.0%	1490	850	57.8%	1431	827	52.2%	1415	738
市立長浜病院	500以上				39.1%	2023	792	37.0%	7289	2694	39.1%	2023	792	36.4%	2330	849	38.5%	2510	966	35.9%	2449	879	35.9%	2449	879
彦根市立病院	400以上	13.2%	8653	1142	13.0%	8851	1153	14.6%	8628	1259	14.5%	6512	945	13.6%	2130	289	14.2%	2167	308	14.9%	2170	324	14.4%	2175	313
公立甲賀病院	400以上	28.5%	6529	1864	32.0%	6916	2213	34.0%	7294	2483	36.2%	5480	1983	37.4%	1708	638	35.5%	1851	658	36.2%	1880	680	36.9%	1749	645
高島市民病院	200以上				37.4%	851	318																		
京都市立病院	500以上	67.7%	12007	8134	69.4%	12945	8986	71.3%	13276	9471	73.4%	10007	7346	69.3%	3379	2343	73.2%	3260	2385	73.5%	3310	2433	73.6%	3437	2528
大阪急性期・総合医療センター	600以上	31.0%	9557	2966	35.3%	19700	6947	36.7%	15780	5799	32.1%	15694	5032	31.0%	5252	1630	29.8%	5093	1518	35.2%	5349	1884	35.2%	5349	1884
大阪市立十三市民病院	200以上	40.1%	2155	864	44.3%	2670	1183	45.2%	3102	1401	49.7%	2469	1228	44.2%	773	342	49.9%	748	373	49.8%	846	421	49.6%	875	434
大阪市立総合医療センター	600以上	43.9%	24313	10671	42.1%	26694	11246	45.4%	26407	11998	46.2%	20318	9394	43.9%	6687	2938	46.8%	6801	3184	45.4%	6846	3111	46.5%	6671	3099
市立池田病院	300以上	51.7%	9842	5089	51.4%	9599	4937	57.4%	9601	3594	53.8%	7318	3940	* 3.7%	2442	91	54.8%	2431	1331	54.2%	2491	1351	52.5%	2396	1258
堺市立総合医療センター	400以上	26.9%	12719	3418	33.5%	14391	4820	36.3%	11002	3997															
市立東大阪医療センター	500以上	45.1%	14165	6389	47.9%	14949	7154	55.6%	15629	8687	49.4%	3893	1740	49.4%	3819	1885	49.4%	3819	1885						
箕面市立病院	300以上	55.0%	7090	3902	59.4%	7195	4271	59.9%	6888	4126	59.6%	5364	3197	56.5%	1604	907	61.3%	1701	1043	58.6%	1822	1067	59.0%	1841	1087
八尾市立病院	300以上	44.7%	9854	4406	47.0%	10564	4964	47.0%	11217	5275	47.6%	8608	4099	44.3%	2771	1228	48.4%	2832	1371	46.6%	2939	1369	47.9%	2837	1359
兵庫県立淡路医療センター	400以上	40.0%	8812	3528	43.4%	9108	3951	41.7%	9467	3950	37.4%	4848	1814	38.6%	2298	888				40.7%	2391	974	34.2%	2457	840
兵庫県立加古川医療センター	300以上				75.1%	8147	6121	70.6%	3873	2736	74.1%	2016	1493	75.9%	1908	1449	65.5%	1965	1287						
神戸市立医療センター中央市民病院	600以上	24.6%	19496	4799	27.6%	19860	5475	25.9%	20761	5380	24.7%	16310	4023	24.2%	5272	1276	25.8%	5248	1354	21.7%	5559	1208	26.5%	5503	1461
明石市立市民病院	300以上	39.0%	4431	1729	44.1%	3083	1360	46.9%	4799	2249	49.4%	3106	1533				51.8%	1492	773	47.1%	1614	760			
赤穂市民病院	300以上	30.3%	5062	1532	34.8%	4478	1557	36.6%	4146	1516	35.9%	2945	1056	38.3%	1046	40									

医療の質・医療安全指標の評価・公表等推進事業

一般08

新入院患者紹介率

(空白):該当なし、有効な登録数値なし、結果数値表示対象外

(*):全体集計より除外

病院名	許可病床数	2022年度			2023年度			2024年度			2025年度			2025年1-3月			4-6月			7-9月			10-12月		
		* 指標値	分母	分子	* 指標値	分母	分子	* 指標値	分母	分子	* 指標値	分母	分子	* 指標値	分母	分子	* 指標値	分母	分子	* 指標値	分母	分子	* 指標値	分母	分子
広島市立北部医療センター-安佐市民病院	400以上	59.8%	14655	8771	55.9%	15170	8479	47.6%	15254	7267	47.6%	11417	5437	46.2%	3644	1685	48.6%	3792	1842	47.7%	3798	1811	46.6%	3827	1784
広島市立広島市民病院	600以上	42.9%	19782	8493	41.3%	19989	8249	43.9%	20479	8989	45.3%	15687	7105	43.4%	5077	2205	46.7%	5222	2437	44.1%	5270	2325	45.1%	5195	2343
尾道市立市民病院	200以上	43.1%	4692	2020	37.8%	5159	1948	39.4%	5372	2117	37.4%	3986	1489	30.6%	1323	405	33.5%	1280	429	38.5%	1388	534	39.9%	1318	526
福山市市民病院	500以上	46.6%	12382	5770	49.4%	13488	6668	51.8%	13890	7189	50.2%	10538	5291	50.4%	3445	1735	47.8%	3502	1674	47.3%	3556	1683	55.6%	3480	1934
安芸太田病院	199以下	22.3%	793	177	17.9%	771	138	23.6%	774	183	26.8%	168	45												
山口県立総合医療センター	500以上	26.3%	10852	2857	32.6%	11056	3605	31.2%	11413	3557	29.5%	8656	2550	30.7%	2861	877	30.3%	2844	862	29.2%	2917	851	28.9%	2895	837
光市立光総合病院	200以上	20.8%	1889	393	17.7%	2445	432	19.1%	2015	384	19.2%	1664	319	17.5%	606	106	15.7%	528	83	19.9%	558	111	21.6%	578	125
徳島県立中央病院	400以上	38.1%	9698	3692	37.6%	10610	3993	36.9%	11273	4156	34.8%	8673	3016	34.8%	2853	992	34.3%	2818	967	35.8%	2949	1056	34.2%	2906	993
徳島県立三好病院	200以上	33.4%	2605	871	34.9%	2277	795	31.5%	3229	1016	32.8%	2188	718	33.1%	750	248	31.8%	698	222	35.5%	708	251	31.3%	782	245
香川県立白鳥病院	199以下	20.0%	1651	331	16.8%	1526	257	20.8%	1445	301	18.4%	659	121	21.1%	356	75	19.0%	315	60	17.7%	344	61			
香川県立中央病院	500以上	47.3%	12371	5856	47.6%	12734	6064	48.1%	12924	6215	47.7%	9733	4638	47.0%	3182	1497	50.3%	3234	1628	45.7%	3226	1473	47.0%	3273	1537
坂出市立病院	199以下	29.4%	4679	1377	43.6%	4410	1921	27.0%	4656	1255	20.5%	1192	244												
高松市立みんなの病院	300以上	21.4%	6152	1317	23.7%	6374	1512	24.0%	6326	1520	23.4%	4791	1122	24.2%	1589	385	24.2%	1526	370	23.6%	1669	394	22.4%	1596	358
さぬき市民病院	199以下	30.6%	2320	709	24.5%	2177	533	31.7%	2300	729	35.6%	1795	639	34.4%	587	202	36.9%	578	213	34.7%	594	206	35.3%	623	220
三豊総合病院	400以上	38.8%	7932	3080	27.8%	8503	2363	25.4%	8810	2239	26.4%	6880	1815	27.1%	2201	596	28.9%	2149	622	25.2%	2370	597	25.2%	2361	596
愛媛県立中央病院	600以上	55.5%	16409	9109	58.3%	16283	9499	58.3%	16072	9374	58.0%	12269	7114	56.3%	3947	2221	57.8%	4049	2340	58.7%	4152	2439	57.4%	4068	2335
市立八幡浜総合病院	200以上				11.7%	2222	261				11.3%	745	84												
西予市立野村病院	199以下	19.1%	852	163	23.3%	898	209	20.8%	636	132															
福岡市民病院	200以上	59.6%	4011	2392																					
大牟田市立病院	300以上	52.5%	6871	3606	52.3%	6926	3621	53.8%	6983	3759				55.5%	1709	948									
田川市立病院	300以上	34.5%	2588	894	35.2%	4173	1469	34.3%	4742	1628	28.6%	3833	1098	34.7%	1140	396	23.7%	1228	291	28.4%	1278	363	33.5%	1327	444
筑後市立病院	199以下	53.0%	3428	1818	54.5%	3453	1882	49.0%	3353	1643	51.4%	2528	1300	43.8%	859	376	50.7%	838	425	53.6%	856	459	49.9%	834	416
公立八女総合病院	300以上	48.6%	4114	2001	58.2%	4472	2601	57.2%	4418	2528	52.6%	3303	1736	59.2%	1091	646	53.0%	1133	601	51.9%	1068	554	52.7%	1102	581
佐賀県医療センター好生館	400以上	55.4%	13674	7577																					
佐世保市総合医療センター	500以上				58.3%	12703	7409	58.0%	12850	7458	59.8%	9780	5849	56.9%	3104	1766	61.0%	3356	2048	59.2%	3292	1949	59.1%	3132	1852
長崎県対馬病院	200以上	18.5%	3452	637	19.1%	3327	634	18.0%	3167	569	19.0%	1681	320	18.1%	784	142	19.1%	897	171	19.0%	897	171	19.0%	784	149
荒尾市立有明医療センター	200以上	43.8%	3918	1717	44.9%	3949	1775	45.8%	4896	2244	45.1%	3985	1797	41.9%	1166	488	47.2%	1251	590	43.1%	1336	576	45.1%	1398	631
球磨郡公立多良木病院	199以下				25.6%	2390	613	26.6%	2490	663	25.9%	1861	482	27.0%	604	163	26.8%	653	175	25.0%	607	152	25.8%	601	155
大分県立病院	500以上	* 0.0%	5866	0	0.0%	3090	0																		
中津市立中津市民病院	200以上	39.2%	8766	3433	43.8%	8339	3653	41.1%	8446	3471	40.0%	6348	2541	44.9%	2050	921	38.1%	2042	777	44.3%	2185	968	37.5%	2121	796
宮崎県立宮崎病院	500以上	38.2%	10629	4065	45.0%	10792	4856	37.9%	2803	1063															
沖縄県立中部病院	500以上	29.9%	11681	3492	29.8%	11900	3550	29.5%	6163	1816	37.7%	9426	3555				42.0%	3201	1346	39.5%	3183	1256	31.3%	3042	953
沖縄県立宮古病院	200以上	37.3%	4660	1739	47.0%	5115	2405	34.5%	1314	453															