

一般03

外来患者満足度

$$\text{外来患者満足度} = \frac{\text{満足のいく治療を受けたと回答した外来患者数}}{\text{患者満足度の有効回答数(外来)}}$$

外来患者満足度 とは 外来受診時にアンケートなどで診療について満足しているかどうかを患者さんにお聞きし、集計します。

指標の説明

今回の事業では、患者さんご本人からの回答に限っています。このため小さなお子さんなどのご家族の回答は対象から除外しています。多くの患者さんが来院される病院、診療科などでは待ち時間が長くなるため、患者満足度が低くなる場合があります。調査は概ね年に1回のため、今回の調査期間に実施している病院のみが表示されます。より高い値を目指しています。

計算について

参考としたガイドライン等	なし
データ除外	なし
補正などの計算方法	なし
データ基準日	2026年1月25日

医療の質・医療安全指標の評価・公表等推進事業

一般03

外来患者満足度

対象病院群

精神科標榜なし、総合病院精神科無床、総合病院精神科有床、精神科単科

データのまとめ

調査期間

2022年度 2023年度 2024年度 2025年度

データ登録病院数

107 106 110 54

分母合計

54406 48300 52021 24290

75パーセンタイル

98.0% 97.6% 97.7% 97.0%

中央値

96.5% 95.8% 96.6% 95.6%

25パーセンタイル

94.1% 93.8% 93.9% 91.2%

平均値

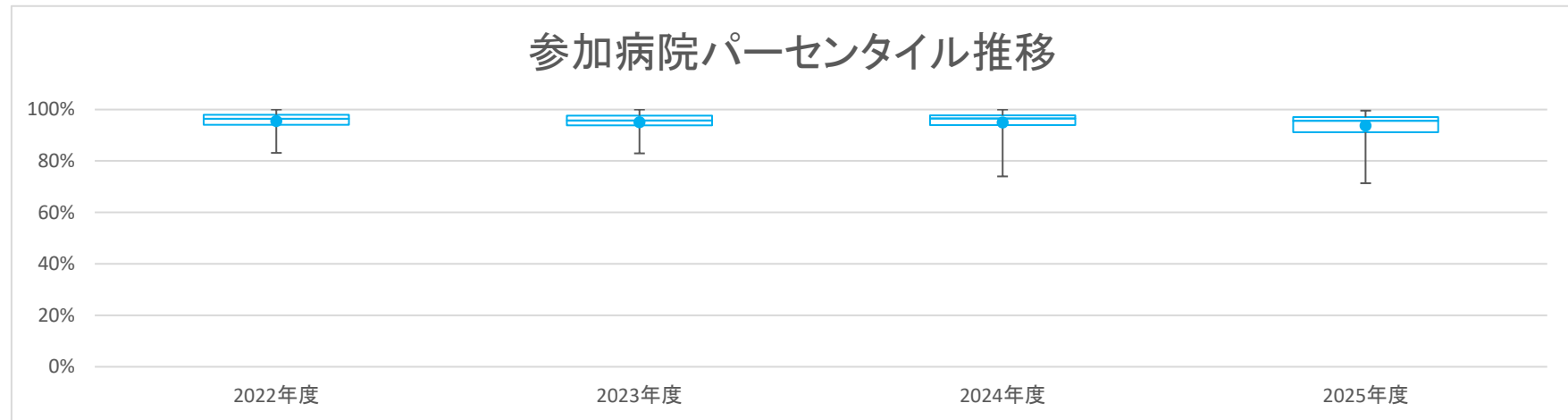
95.6% 95.1% 95.0% 93.6%

平均値(0を除く)

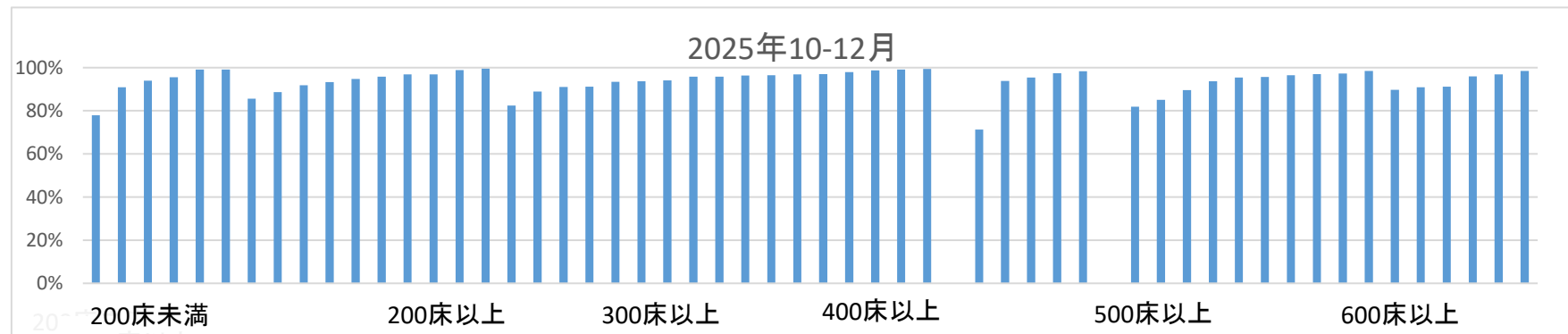
95.6% 95.1% 95.0% 93.6%

【時系列】 ●は平均値、他は上方から最大値、75パーセンタイル値、中央値、25パーセンタイル値、最小値

(2014年7月開始)



【直近データ分布】



医療の質・医療安全指標の評価・公表等推進事業

一般03

外来患者満足度

(空白):該当なし、有効な登録数値なし、結果数値表示対象外 (*)全体集計より除外

病院名	許可病床数	2022年度			2023年度			2024年度			2025年度			2026年度			2027年度		
		* 指標値	分母	分子	* 指標値	分母	分子	* 指標値	分母	分子	* 指標値	分母	分子	* 指標値	分母	分子	* 指標値	分母	分子
市立旭川病院	400以上																		
市立釧路総合病院	500以上	93.8%	518	486	93.3%	523	488												
砂川市立病院	400以上	97.2%	568	552	94.3%	210	198												
市立千歳市民病院	199以下	95.6%	344	329	94.4%	288	272	91.5%	211	193									
苫小牧市立病院	300以上	92.6%	310	287	89.2%	297	265	94.1%	271	255									
名寄市立総合病院	300以上	95.8%	1232	1180	89.2%	1341	1196	86.7%	30	26									
青森県立中央病院	500以上	96.4%	504	486	95.2%	710	676	94.0%	672	632	93.7%	347	325						
青森県立つくしが丘病院	200以上				86.4%	118	102	91.3%	103	94	95.8%	615	589						
つがる総合病院	400以上																		
十和田市立中央病院	300以上	96.8%	345	334	94.9%	908	862				94.1%	422	397						
岩手県立胆沢病院	300以上							85.4%	123	105									
岩手県立磐井病院	300以上	88.6%	219	194	93.8%	227	213	96.6%	206	199									
岩手県立大船渡病院	400以上	87.5%	192	168	85.0%	107	91	88.6%	140	124	*	60.9%	92	56					
岩手県立久慈病院	200以上	83.1%	172	143	88.7%	194	172	86.2%	189	163									
岩手県立中央病院	600以上	92.5%	254	235	90.0%	251	226	94.8%	268	254									
岩手県立南光病院	300以上	84.2%	38	32	95.7%	23	22	97.0%	33	32									
岩手県立中部病院	400以上				91.1%	135	123	94.6%	147	139									
宮城県立精神医療センター	200以上	93.2%	296	276	90.3%	466	421	91.0%	520	473									
大崎市民病院	500以上	96.7%	338	327	94.2%	346	326	93.6%	419	392									
栗原市立栗原中央病院	300以上							94.0%	420	395	95.8%	527	505						
みやぎ県南中核病院	300以上				93.2%	470	438				97.9%	143	140						
秋田県立リハビリテーション・精神医療センター	300以上							93.0%	114	106	88.9%	18	16						
市立秋田総合病院	300以上	94.6%	974	921	95.9%	897	860	96.6%	1043	1008	98.7%	922	910						
大館市立総合病院	400以上	96.4%	471	454	93.7%	473	443	90.2%	482	435									
市立横手病院	200以上	97.5%	204	199	99.0%	200	198	99.4%	323	321	98.9%	361	357						
市立大森病院	199以下	91.5%	82	75															
山形県立中央病院	600以上	99.5%	386	384				97.7%	385	376									
山形県立こころの医療センター	200以上																		
日本海総合病院	500以上	95.1%	1120	1065	96.0%	1185	1138	95.7%	1111	1063	95.4%	1064	1015						
寒河江市立病院	199以下				99.0%	97	96	99.1%	110	109									
山形市立病院済生館	500以上										81.9%	1094	896						
公立岩瀬病院	200以上	99.0%	102	101	89.8%	98	88	88.4%	181	160									
公立藤田総合病院	300以上	99.2%	258	256	94.7%	207	196	99.0%	210	208									
茨城県立中央病院	500以上	91.4%	315	288	95.0%	400	380	94.2%	308	290									
栃木県立岡本台病院	200以上	96.2%	183	176	90.8%	185	168	89.0%	155	138									
新小山市民病院	300以上							93.0%	386	359									
群馬県立心臓血管センター	199以下																		
桐生厚生総合病院	400以上	97.4%	384	374	94.6%	467	442	96.6%	384	371	93.8%	417	391						
公立富岡総合病院	300以上	95.4%	862	822	97.5%	651	635	96.7%	632	611	95.8%	543	520						
埼玉県立精神医療センター	199以下	93.0%	114	106	91.7%	264	242	93.2%	503	469									
さいたま市立病院	600以上																		
千葉県がんセンター	400以上																		
千葉市立海浜病院	200以上	97.3%	224	218				98.0%	751	736	85.6%	450	385						
船橋市立医療センター	400以上	93.8%	608	570	95.9%	634	608	95.1%	615	585									
松戸市立総合医療センター	600以上																		
国保旭中央病院	600以上				98.0%	735	720	97.2%	1808	1757	96.9%	1980	1919						
君津中央病院	600以上							96.9%	419	406									
東京都立松沢病院	600以上	97.3%	371	361				97.5%	365	356									
東京都健康長寿医療センター	500以上				98.9%	269	266	98.6%	558	550	89.6%	270	242						
市立青梅総合医療センター	500以上	96.6%	506	489	97.6%	339	331												
町田市民病院	400以上																		
公立昭和病院	400以上										98.4%	183	180						
川崎市立川崎病院	600以上	96.6%	232	224	95.2%	229	218	90.9%	231	210									
川崎市立多摩病院	300以上	99.2%	252	250	97.8%	322	315	97.9%	466	456									
茅ヶ崎市立病院	400以上							94.0%	780	733									
藤沢市民病院	500以上	95.4%	1931	1843				96.6%	3585	3463									
神奈川リハビリテーション病院	300以上	98.9%	466	461	98.9%	1497	1480	99.8%	535	534									
静岡県立こころの医療センター	200以上				90.7%	43	39	86.7%	15	13									
静岡県立総合病院	600以上	95.9%	610	585	94.7%	823	779	95.6%	721	689									
静岡市立静岡病院	500以上	96.3%	566	545	97.0%	496	481												
菊川市立総合病院	200以上	98.0%	352	345	93.9%	359	337	96.7%	362	350									
公立森町病院	199以下				100.0%	96	96	94.4%	108	102									
中東遠総合医療センター	500以上	96.2%	580	558				94.6%	627	593									
新潟県立新発田病院	500以上				96.0%	175	168	98.8%	167	165	97.0%	203	197						
新潟県立精神医療センター	400以上																		
新潟県立中央病院	500以上							97.2%	1344	1306	97.3%	1420	1381						

医療の質・医療安全指標の評価・公表等推進事業

一般03

外来患者満足度

(空白):該当なし、有効な登録数値なし、結果数値表示対象外

(*)全体集計より除外

病院名	許可病床数	2022年度			2023年度			2024年度			2025年度			2026年度			2027年度			2028年度		
		* 指標値	分母	分子	* 指標値	分母	分子	* 指標値	分母	分子	* 指標値	分母	分子	* 指標値	分母	分子	* 指標値	分母	分子	* 指標値	分母	分子
富山市立富山市民病院	500以上																					
石川県立こころの病院	400以上	88.7%	71	63	83.0%	135	112	84.7%	425	360												
石川県立中央病院	600以上	98.2%	608	597	96.1%	514	494															
公立松任石川中央病院	300以上										93.7%	189	177									
加賀市医療センター	300以上	91.4%	302	276	84.5%	232	196	89.5%	239	214	91.2%	294	268									
福井県立病院	600以上	95.9%	541	519	95.6%	550	526	95.2%	502	478												
杉田玄白記念公立小浜病院	400以上	92.5%	161	149				87.4%	135	118												
長野県立木曾病院	199以下				90.4%	115	104				91.0%	133	121									
長野県立こころの医療センター駒ヶ根	199以下	96.3%	217	209	96.6%	149	144															
長野県立信州医療センター	200以上	96.2%	293	282	96.9%	288	279															
飯田市立病院	400以上	97.5%	434	423																		
市立大町総合病院	199以下				95.0%	202	192	98.7%	158	156												
岡谷市民病院	200以上				98.6%	222	219	100.0%	151	151	88.6%	263	233									
長野市民病院	400以上	98.2%	1518	1490				98.2%	1085	1066												
松本市立病院	199以下	99.3%	455	452	97.9%	237	232	74.0%	100	74												
伊那中央病院	300以上	97.5%	763	744	97.5%	762	743															
昭和伊南総合病院	300以上	99.0%	402	398	98.8%	326	322	99.0%	392	388	99.2%	364	361									
岐阜県総合医療センター	600以上	97.3%	812	790	97.6%	655	639	97.5%	1944	1896	95.9%	1083	1039									
大垣市民病院	600以上	90.8%	413	375																		
岐阜市民病院	500以上	96.5%	1355	1308	97.1%	1350	1311	96.9%	1370	1328												
総合病院中津川市民病院	300以上	91.7%	999	916																		
愛知県精神医療センター	200以上				94.0%	232	218				94.8%	153	145									
春日井市民病院	500以上	89.8%	440	395				97.0%	100	97												
小牧市民病院	500以上	97.9%	380	372	88.8%	419	372	86.0%	350	301	85.1%	309	263									
津島市民病院	300以上				92.9%	126	117	92.8%	69	64	82.4%	74	61									
豊橋市民病院	600以上	92.2%	861	794	91.4%	764	698	92.2%	804	741	91.2%	856	781									
公立西知多総合病院	400以上	94.0%	547	514	96.6%	802	775	95.3%	611	582												
公立陶生病院	600以上	96.5%	621	599	97.7%	511	499	97.5%	487	475												
三重県立こころの医療センター	300以上	89.3%	168	150	90.1%	182	164	94.8%	211	200												
松阪市民病院	300以上	94.8%	173	164				96.8%	185	179												
滋賀県立精神医療センター	199以下										77.9%	280	218									
市立長浜病院	500以上							93.5%	214	200	95.7%	186	178									
彦根市立病院	400以上	94.7%	437	414	94.5%	422	399	94.7%	450	426	97.4%	509	496									
公立甲賀病院	400以上																					
大阪急性期・総合医療センター	600以上				98.5%	1101	1084															
大阪精神医療センター	400以上							97.7%	177	173												
大阪府立十三市民病院	200以上				98.4%	369	363	96.7%	304	294	96.9%	353	342									
大阪府立総合医療センター	600以上	98.5%	857	844	98.3%	819	805	97.0%	769	746												
市立東大阪医療センター	500以上	98.3%	2238	2199	97.2%	2013	1956	96.0%	1829	1756												
箕面市立病院	300以上	98.0%	306	300							96.5%	462	446									
八尾市立病院	300以上	99.5%	366	364	100.0%	339	339	98.9%	352	348	99.4%	316	314									
兵庫県立淡路医療センター	400以上				93.8%	387	363															
神戸市立医療センター中央市民病院	600以上	99.0%	3218	3186	89.9%	2860	2571	98.2%	1573	1544												
明石市立市民病院	300以上	97.8%	270	264	96.0%	225	216	97.4%	192	187	97.0%	197	191									
赤穂市民病院	300以上	96.3%	187	180	95.5%	334	319	94.8%	691	655	96.8%	784	759									
市立戸屋病院	199以下	97.2%	216	210	95.7%	184	176	99.5%	183	182	99.1%	338	335									
市立伊丹病院	400以上	95.5%	556	531	96.8%	314	304	94.4%	605	571	95.5%	529	505									
三田市民病院	300以上				95.7%	697	667															
宝塚市立病院	400以上							96.5%	490	473												
西脇市立西脇病院	300以上	98.2%	393	386	97.7%	257	251	97.6%	207	202												
加古川中央市民病院	600以上	95.0%	639	607	97.1%	613	595															
北播磨総合医療センター	400以上							86.7%	1456	1262	71.4%	384	274									
奈良県総合医療センター	500以上	98.7%	553	546																		
大和高田市立病院	300以上																					
国保中央病院	200以上	98.6%	591	583				99.0%	397	393												
鳥取県立厚生病院	300以上	95.0%	100	95	95.6%	68	65	97.0%	66	64												
鳥根県立こころの医療センター	200以上	97.0%	400	388	95.2%	248	236	94.9%	275	261												
鳥根県立中央病院	500以上	95.9%	1436	1377	96.3%	1072	1032	97.1%	648	629												
岡山県精神科医療センター	200以上	98.6%	140	138	97.4%	78	76	98.1%	52	51												
瀬戸内市立瀬戸内市民病院	199以下	83.3%	6	5	98.3%	177	174	98.3%	232	228												
県立広島病院	600以上	97.5%	1455	1419	96.3%	1431	1378	94.9%	1362	1292												
広島市立北部医療センター安佐市民病院	400以上	92.3%	248	229				96.2%	522	502												
広島市立広島市民病院	600以上	97.4%	665	648	98.0%	712	698	96.0%	554	532	89.7%	687	616									
尾道市立市民病院	200以上	98.6%	437	431	98.4%	434	427	97.8%	363	355	99.6%	236	235									
福山市立病院	500以上				89.5%	410	367	99.2%	374	371												
安芸太田病院	199以下	*	55.3%	434	240																	

医療の質・医療安全指標の評価・公表等推進事業

一般03

外来患者満足度

(空白):該当なし、有効な登録数値なし、結果数値表示対象外 (*)：全体集計より除外

病院名	許可病床数	2022年度			2023年度			2024年度			2025年度			2026年度			2027年度		
		* 指標値	分母	分子	* 指標値	分母	分子	* 指標値	分母	分子	* 指標値	分母	分子	* 指標値	分母	分子	* 指標値	分母	分子
山口県立こころの医療センター	199以下	98.3%	240	236	94.3%	140	132	95.4%	283	270	95.5%	134	128						
山口県立総合医療センター	500以上	96.3%	323	311	97.7%	355	347	96.8%	373	361									
光市立光総合病院	200以上	97.2%	218	212	97.4%	460	448	95.8%	377	361	96.9%	324	314						
徳島県立中央病院	400以上	99.1%	427	423	99.6%	446	444	99.5%	436	434									
徳島県立三好病院	200以上	97.2%	428	416	96.2%	314	302	96.8%	380	368									
香川県立中央病院	500以上	99.3%	141	140	100.0%	125	125	98.5%	133	131									
香川県立丸亀病院	200以上	100.0%	18	18															
高松市立みんなの病院	300以上	96.0%	272	261	98.0%	253	248	89.5%	238	213									
さぬき市民病院	199以下	99.1%	117	116	99.4%	330	328	99.0%	199	197									
愛媛県立中央病院	600以上	98.8%	562	555	98.9%	531	525	98.9%	542	536	98.4%	511	503						
西予市立野村病院	199以下	87.4%	87	76	100.0%	81	81	97.8%	93	91									
福岡県立精神医療センター太宰府病院	300以上	93.5%	200	187	94.4%	197	186	93.9%	196	184	93.4%	196	183						
福岡市民病院	200以上	97.4%	192	187															
筑後市立病院	199以下	94.4%	177	167	94.8%	191	181	99.2%	127	126	93.9%	165	155						
公立八女総合病院	300以上	97.1%	104	101	92.7%	177	164	91.9%	149	137	96.4%	165	159						
佐賀県医療センター好生館	400以上	98.8%	2564	2532															
長崎県精神医療センター	199以下																		
佐世保市総合医療センター	500以上				97.5%	474	462	96.7%	460	445	96.5%	452	436						
長崎みなとメディカルセンター	500以上	97.2%	725	705	98.2%	605	594				98.4%	632	622						
長崎県対馬病院	200以上	92.8%	415	385	93.2%	499	465	93.3%	300	280									
荒尾市立有明医療センター	200以上	93.4%	457	427							91.8%	588	540						
球磨郡公立多良木病院	199以下				97.0%	66	64	96.6%	89	86	99.1%	434	430						
大分県立病院	500以上	96.8%	689	667	95.6%	744	711												
中津市立中津市民病院	200以上	97.0%	232	225	96.8%	220	213	95.5%	246	235									
宮崎県立宮崎病院	500以上				*	91.3%	88.1	80.4	97.7%	440	430								
鹿児島県立始良病院	300以上										91.0%	200	182						
沖縄県立宮古病院	200以上	94.3%	87	82															