

一般02

入院患者満足度(看護)

$$\text{入院患者満足度(看護)} = \frac{\text{満足のいく看護を受けたと回答した入院患者数}}{\text{患者満足度の有効回答数(看護)}}$$

入院患者満足度(看護)とは 入院中または退院時にアンケートなどで看護について満足しているかどうかを患者さんにお聞きし、集計します。

指標の説明 今回の事業では、患者さんご本人からの回答に限っています。
治療のためやむを得ず入院する場合(措置入院や緊急措置入院を含む)には、満足度が低くなる場合があります。調査は概ね年に1回のため、今回の調査期間に実施している病院のみが表示されます。
より高い値を目指しています。

計算について	参考としたガイドライン等	なし
	データ除外	なし
	補正などの計算方法	なし
	データ基準日	2026年1月25日

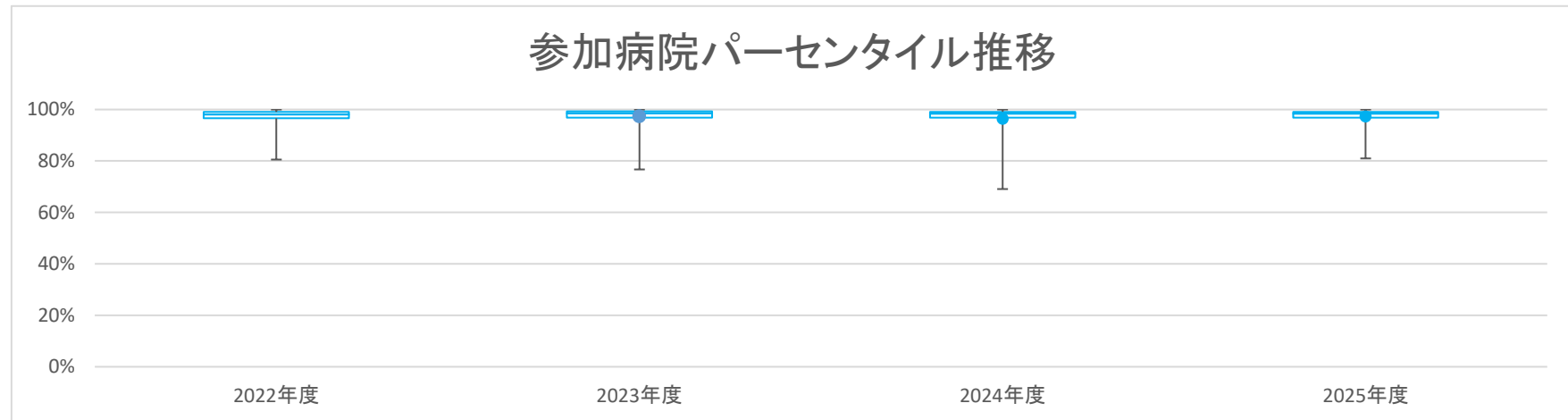
医療の質・医療安全指標の評価・公表等推進事業

一般02

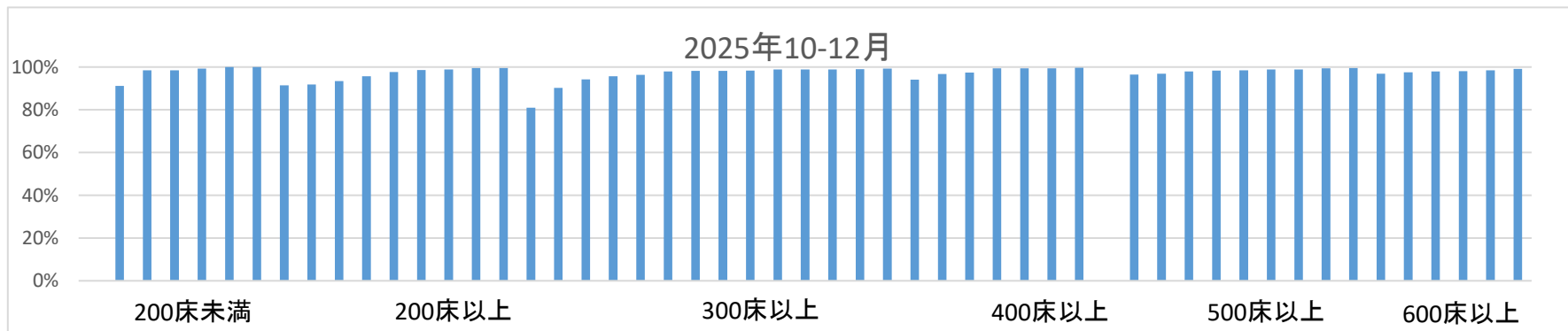
入院患者満足度(看護)

データのまとめ	対象病院群	精神科標榜なし、総合病院精神科無床、総合病院精神科有床、精神科単科			
	調査期間	2022年度	2023年度	2024年度	2025年度
	データ登録病院数	88	89	91	51
	分母合計	44181	41863	49534	46101
	75パーセンタイル	99.0%	99.3%	99.1%	99.1%
	中央値	98.1%	98.5%	98.4%	98.4%
	25パーセンタイル	96.6%	96.9%	96.9%	96.8%
	平均値	97.0%	97.4%	96.4%	97.2%
	平均値(0を除く)	97.0%	97.4%	96.4%	97.2%

【時系列】●は平均値、他は上方から最大値、75パーセンタイル値、中央値、25パーセンタイル値、最小値 (2016年4月開始)



【直近データ分布】



医療の質・医療安全指標の評価・公表等推進事業

一般02

入院患者満足度(看護)

(空白):該当なし、有効な登録数値なし、結果数値表示対象外

(*):全体集計より除外

病院名	許可病床数	2022年度			2023年度			2024年度			2025年度			2026年度			2027年度		
		* 指標値	分母	分子	* 指標値	分母	分子	* 指標値	分母	分子	* 指標値	分母	分子	* 指標値	分母	分子	* 指標値	分母	分子
市立釧路総合病院	500以上																		
市立千歳市民病院	199以下	99.0%	196	194	98.9%	181	179	100.0%	135	135									
苫小牧市立病院	300以上	98.7%	78	77															
名寄市立総合病院	300以上	99.3%	560	556	96.9%	542	525	100.0%	73	73									
青森県立中央病院	500以上	98.2%	340	334	98.4%	246	242	97.6%	2972	2902	98.5%	1515	1492						
青森県立つくしが丘病院	200以上							82.8%	157	130	91.9%	86	79						
つがる総合病院	400以上																		
十和田市立中央病院	300以上	97.2%	36	35	97.9%	47	46				95.7%	23	22						
岩手県立磐井病院	300以上	98.9%	1612	1595	99.3%	2444	2426	99.3%	3023	3002	99.3%	2405	2387						
岩手県立大船渡病院	400以上				95.5%	89	85	98.8%	86	85	94.1%	51	48						
岩手県立中央病院	600以上				98.4%	186	183	99.0%	192	190									
岩手県立南光病院	300以上			*	65.2%	46	30	69.1%	55	38									
岩手県立中部病院	400以上				94.4%	108	102	98.4%	127	125									
宮城県立精神医療センター	200以上																		
大崎市民病院	500以上	98.0%	199	195	98.7%	232	229	99.0%	405	401									
栗原市立栗原中央病院	300以上	96.4%	690	665	98.0%	817	801	98.1%	517	507	96.3%	269	259						
みやぎ県南中核病院	300以上				95.9%	293	281				98.8%	250	247						
秋田県立リハビリテーション・精神医療センター	300以上	97.5%	478	466	98.0%	458	449	97.1%	419	407	98.3%	353	347						
市立秋田総合病院	300以上	97.3%	258	251	98.0%	301	295	98.1%	422	414	98.2%	392	385						
大館市立総合病院	400以上				97.3%	147	143	99.3%	145	144	96.8%	217	210						
市立横手病院	200以上	100.0%	122	122	95.9%	97	93	99.0%	103	102									
市立大森病院	199以下	92.5%	40	37															
山形県立中央病院	600以上	98.3%	175	172				100.0%	153	153									
山形県立こころの医療センター	200以上																		
日本海総合病院	500以上	99.7%	290	289	97.7%	532	520	98.3%	541	532	99.4%	543	540						
寒河江市立病院	199以下				90.5%	21	19	92.9%	28	26									
山形市立病院済生館	500以上																		
公立岩瀬病院	200以上	100.0%	121	121	97.9%	142	139	97.6%	167	163									
公立藤田総合病院	300以上	100.0%	118	118	97.5%	120	117	99.2%	120	119									
茨城県立中央病院	500以上	100.0%	74	74	100.0%	83	83	97.3%	110	107									
栃木県立岡本台病院	200以上	83.9%	56	47				74.2%	62	46									
新小山市市民病院	300以上							99.4%	3544	3521	98.9%	2985	2951						
桐生厚生総合病院	400以上	98.7%	154	152	97.7%	133	130	98.6%	141	139	99.4%	162	161						
公立富岡総合病院	300以上	100.0%	42	42	100.0%	34	34	88.2%	17	15	98.2%	113	111						
埼玉県立精神医療センター	199以下	86.9%	1553	1350	93.5%	46	43	98.0%	101	99	98.5%	132	130						
船橋市立医療センター	400以上	96.9%	194	188	95.6%	225	215	99.1%	218	216									
松戸市立総合医療センター	600以上																		
国保旭中央病院	600以上	99.0%	420	416	97.6%	422	412	98.9%	564	558	98.1%	475	466						
東京都立松沢病院	600以上	92.1%	1794	1652				91.0%	1488	1354	96.8%	791	766						
東京都健康長寿医療センター	500以上	98.6%	2574	2537	98.6%	2644	2608	98.6%	2854	2813	98.9%	2513	2485						
市立青梅総合医療センター	500以上	100.0%	44	44	98.7%	75	74												
神奈川リハビリテーション病院	300以上	95.0%	141	134	94.9%	312	296	94.1%	135	127									
静岡県立総合病院	600以上	99.0%	291	288	98.5%	394	388	96.6%	381	368									
静岡市立静岡病院	500以上	99.2%	247	245	99.5%	201	200												
菊川市立総合病院	200以上	100.0%	103	103	97.8%	93	91	98.3%	119	117									
公立森町病院	199以下							92.9%	28	26									
中東連総合医療センター	500以上	98.9%	279	276				98.0%	300	294									
新潟県立新発田病院	500以上				98.6%	143	141	98.8%	164	162	98.4%	184	181						
新潟県立精神医療センター	400以上																		
新潟県立中央病院	500以上							98.5%	274	270	98.9%	176	174						
公立能登総合病院	400以上				98.9%	2088	2066	99.2%	2364	2344	99.6%	2058	2050						
公立羽咋病院	199以下	99.6%	897	893	99.0%	1244	1232	99.1%	1407	1394	99.2%	791	785						
福井県立病院	600以上	90.1%	233	210	94.1%	270	254	97.8%	277	271									
杉田玄白記念公立小浜病院	400以上	94.8%	116	110				94.9%	138	131									
長野県立木曾病院	199以下				95.9%	49	47												
長野県立こころの医療センター駒ヶ根	199以下	94.8%	58	55	100.0%	11	11	92.2%	64	59									
長野県立信州医療センター	200以上	96.0%	125	120	95.0%	119	113												
飯田市立病院	400以上	98.1%	103	101															
市立大町総合病院	199以下				99.3%	135	134	97.7%	175	171									
岡谷市民病院	200以上	98.3%	117	115	99.1%	214	212	98.4%	127	125	95.6%	183	175						
松本市立病院	199以下	99.0%	210	208	98.2%	56	55												
伊那中央病院	300以上	97.9%	189	185	100.0%	197	197												
岐阜県総合医療センター	600以上	99.0%	198	196	98.2%	226	222	98.7%	226	223	99.2%	245	243						
大垣市民病院	600以上	96.6%	149	144															
岐阜市民病院	500以上	98.9%	190	188	98.6%	138	136	100.0%	184	184									

医療の質・医療安全指標の評価・公表等推進事業

一般02

入院患者満足度(看護)

(空白):該当なし、有効な登録数値なし、結果数値表示対象外

(*)全体集計より除外

病院名	許可病床数	2022年度			2023年度			2024年度			2025年度											
		* 指標値	分母	分子	* 指標値	分母	分子	* 指標値	分母	分子	* 指標値	分母	分子	* 指標値	分母	分子	* 指標値	分母	分子	* 指標値	分母	分子
総合病院中津川市民病院	300以上	98.0%	197	193																		
愛知県精神医療センター	200以上				76.7%	73	56				91.4%	93	85									
春日井市民病院	500以上	96.8%	95	92				99.0%	100	99												
小牧市民病院	500以上	97.2%	1312	1275	98.1%	1964	1926	97.6%	1344	1312	96.9%	1520	1473									
津島市民病院	300以上	96.7%	90	87	98.5%	137	135	100.0%	95	95	98.9%	94	93									
豊橋市民病院	600以上	97.3%	261	254	97.3%	367	357	97.5%	479	467	97.6%	493	481									
公立西知多総合病院	400以上	96.8%	219	212	99.6%	231	230	98.2%	325	319												
公立陶生病院	600以上	99.0%	99	98	100.0%	71	71	100.0%	64	64												
三重県立こころの医療センター	300以上	95.9%	49	47	83.3%	84	70	82.8%	128	106												
松阪市民病院	300以上	100.0%	75	75				92.9%	98	91												
滋賀県立精神医療センター	199以下										* 65.1%	83	54									
市立長浜病院	500以上							98.9%	183	181	98.0%	200	196									
彦根市立病院	400以上	98.1%	259	254																		
公立甲賀病院	400以上																					
亀岡市立病院	199以下				99.0%	305	302	99.1%	343	340	98.4%	253	249									
大阪急性期・総合医療センター	600以上				99.0%	787	779															
大阪精神医療センター	400以上							96.8%	94	91												
大阪市立十三市民病院	200以上				100.0%	36	36	99.4%	154	153	98.6%	345	340									
市立東大阪医療センター	500以上	95.9%	587	563	99.1%	544	539	97.1%	649	630												
箕面市立病院	300以上	97.6%	85	83							98.0%	99	97									
神戸市立医療センター中央市民病院	600以上	99.6%	228	227				98.6%	290	286												
明石市立市民病院	300以上	96.7%	121	117	100.0%	122	122	100.0%	232	232												
赤穂市民病院	300以上	98.1%	52	51	94.5%	55	52	89.6%	48	43	94.3%	35	33									
市立伊丹病院	400以上	97.0%	132	128	98.5%	137	135	96.1%	155	149	97.4%	194	189									
三田市民病院	300以上				99.7%	319	318															
宝塚市立病院	400以上							98.7%	149	147												
西宮市立中央病院	200以上	100.0%	100	100	96.8%	189	183	98.8%	170	168	98.9%	180	178									
西脇市立西脇病院	300以上	96.8%	31	30	95.7%	23	22	100.0%	20	20												
加古川中央市民病院	600以上																					
北播磨総合医療センター	400以上							97.8%	276	270	99.4%	168	167									
奈良県総合医療センター	500以上	99.4%	3337	3316	99.5%	3825	3805															
大和高田市立病院	300以上																					
国保中央病院	200以上	100.0%	49	49																		
鳥取県立厚生病院	300以上	96.1%	51	49	98.2%	57	56	100.0%	62	62												
鳥根県立こころの医療センター	200以上	85.6%	90	77	84.3%	83	70	80.3%	71	57												
鳥根県立中央病院	500以上	99.2%	4497	4459	99.2%	4142	4109	99.1%	4178	4141												
岡山県精神科医療センター	200以上	92.6%	27	25	100.0%	21	21	97.3%	37	36												
瀬戸内市立瀬戸内市民病院	199以下	100.0%	35	35	100.0%	34	34	97.0%	33	32												
県立広島病院	600以上	97.4%	272	265	98.7%	371	366	99.4%	359	357												
広島市立北部医療センター安佐市民病院	400以上	99.2%	2621	2600	98.9%	2459	2433	99.5%	3748	3728	99.4%	3340	3321									
広島市立広島市民病院	600以上	97.9%	1107	1084							98.0%	15137	14831									
尾道市立市民病院	200以上	97.0%	301	292	98.9%	365	361	98.6%	431	425	97.7%	350	342									
福山市民病院	500以上				98.7%	149	147	93.9%	262	246												
安芸太田病院	199以下	91.7%	12	11	100.0%	23	23															
山口県立こころの医療センター	199以下	92.3%	196	181	88.6%	105	93	90.5%	232	210	91.2%	137	125									
光市立光総合病院	200以上				100.0%	219	219				99.6%	233	232									
徳島県立中央病院	400以上	98.7%	312	308	98.3%	350	344	99.4%	361	359												
香川県立白鳥病院	199以下				100.0%	51	51	100.0%	38	38												
高松市立みんなの病院	300以上	98.1%	209	205	98.8%	330	326	97.5%	510	497												
さぬき市民病院	199以下	94.4%	36	34	96.2%	52	50	92.1%	38	35												
愛媛県立中央病院	600以上	99.1%	426	422	99.5%	390	388	98.2%	568	558	98.5%	528	520									
西予市立野村病院	199以下				100.0%	28	28															
福岡県立精神医療センター大宰府病院	300以上	90.0%	340	306	91.6%	379	347	89.3%	338	302	90.3%	195	176									
福岡市民病院	200以上	98.1%	264	259																		
田川市立病院	300以上																					
筑後市立病院	199以下	99.0%	101	100	100.0%	82	82	99.2%	120	119	100.0%	76	76									
公立八女総合病院	300以上	98.9%	547	541	99.1%	436	432	98.9%	274	271	98.9%	186	184									
佐賀県医療センター好生館	400以上	99.6%	5018	4999																		
長崎県精神医療センター	199以下																					
佐世保市総合医療センター	500以上				97.8%	227	222	98.4%	252	248	99.6%	240	239									
長崎みなとメディカルセンター	500以上	96.2%	3048	2931	96.7%	4088	3952	95.4%	4585	4375	96.5%	2987	2881									
長崎県対馬病院	200以上	95.4%	130	124	98.9%	91	90	93.5%	138	129	93.5%	138	129									
荒尾市立有明医療センター	200以上	98.4%	1129	1111	99.4%	1389	1380	99.2%	2021	2004	99.5%	1840	1831									
球磨郡公立多良木病院	199以下				100.0%	75	75	98.9%	95	94	100.0%	28	28									
中津市立中津市民病院	200以上	98.5%	134	132	95.3%	43	41	100.0%	85	85												

医療の質・医療安全指標の評価・公表等推進事業

一般02

入院患者満足度(看護)

(空白):該当なし、有効な登録数値なし、結果数値表示対象外

(*)全体集計より除外

病院名	許可病床数	2022年度			2023年度			2024年度			2025年度												
		* 指標値	分母	分子	* 指標値	分母	分子	* 指標値	分母	分子	* 指標値	分母	分子	* 指標値	分母	分子	* 指標値	分母	分子	* 指標値	分母	分子	
鹿児島県立始良病院	300以上												81.0%	100	81								
沖縄県立宮古病院	200以上	80.6%	36	29																			