

## 一般01

## 入院患者満足度

$$\text{入院患者満足度} = \frac{\text{満足のいく治療を受けたと回答した入院患者数}}{\text{患者満足度の有効回答数(入院)}}$$

入院患者満足度 とは 入院中または退院時にアンケートなどで診療について満足しているかどうかを患者さんにお聞きし、集計します。

## 指標の説明

今回の事業では、患者さんご本人からの回答に限っています。  
治療のためやむを得ず入院する場合（措置入院や緊急措置入院を含む）には、満足度が低くなる場合があります。調査は概ね年に1回のため、今回の調査期間に実施している病院のみが表示されます。  
より高い値を目指しています。

## 計算について

参考としたガイドライン等	なし
データ除外	なし
補正などの計算方法	なし
データ基準日	2026年1月25日

医療の質・医療安全指標の評価・公表等推進事業

一般01

入院患者満足度

対象病院群

精神科標榜なし、総合病院精神科無床、総合病院精神科有床、精神科単科

データのまとめ

調査期間

2022年度 2023年度 2024年度 2025年度

データ登録病院数

109 112 116 59

分母合計

45739 43915 51353 30331

75パーセンタイル

99.2% 99.0% 98.9% 99.0%

中央値

98.1% 98.2% 98.1% 97.8%

25パーセンタイル

96.6% 96.6% 95.9% 96.0%

平均値

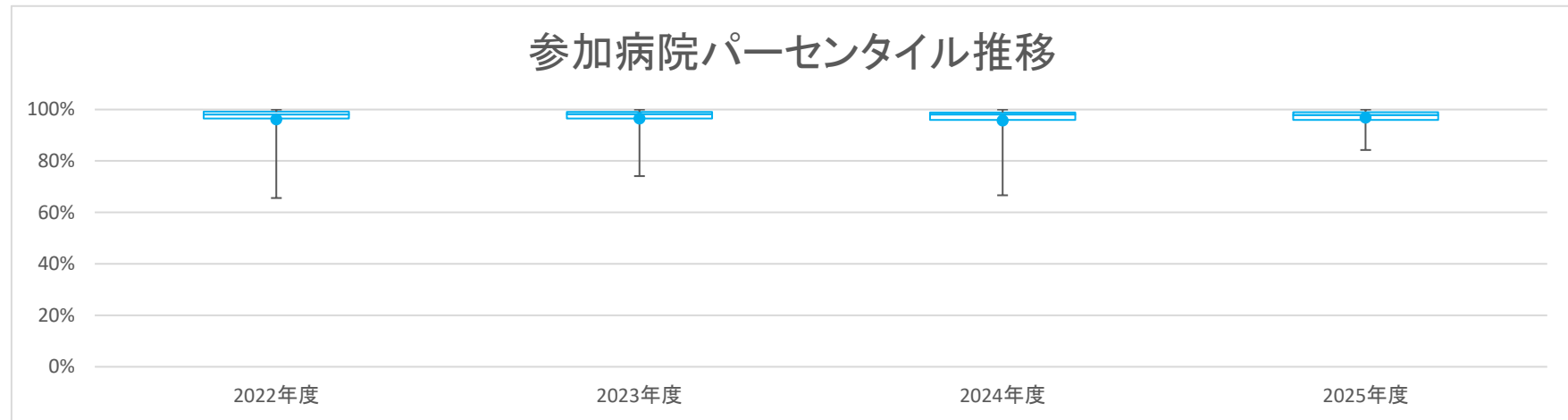
96.2% 96.5% 95.7% 96.7%

平均値(0を除く)

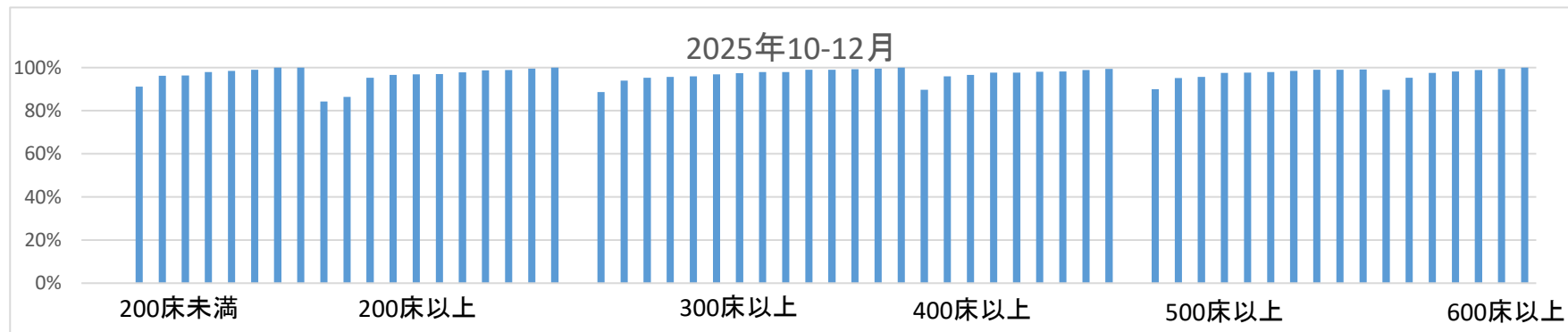
96.2% 96.5% 95.7% 96.7%

【時系列】●は平均値、他は上方から最大値、75パーセンタイル値、中央値、25パーセンタイル値、最小値

(2014年7月開始)



【直近データ分布】



医療の質・医療安全指標の評価・公表等推進事業

一般01

入院患者満足度

(空白):該当なし、有効な登録数値なし、結果数値表示対象外

(\*)全体集計より除外

病院名	許可病床数	2022年度			2023年度			2024年度			2025年度			2026年度			2027年度			2028年度		
		* 指標値	分母	分子	* 指標値	分母	分子	* 指標値	分母	分子	* 指標値	分母	分子	* 指標値	分母	分子	* 指標値	分母	分子	* 指標値	分母	分子
市立旭川病院	400以上	98.9%	439	434	98.2%	396	389	98.1%	361	354	96.7%	269	260									
市立釧路総合病院	500以上	93.8%	129	121	98.2%	168	165															
市立千歳市民病院	199以下	98.4%	189	186	97.7%	171	167	97.7%	133	130												
苫小牧市立病院	300以上	98.8%	85	84	99.0%	98	97	98.0%	101	99												
名寄市立総合病院	300以上	100.0%	272	272	98.0%	357	350	93.3%	75	70												
青森県立中央病院	500以上	99.4%	330	328	99.1%	230	228	97.5%	2814	2744	98.0%	1441	1412									
青森県立つくしが丘病院	200以上							81.3%	150	122	84.3%	89	75									
つがる総合病院	400以上				100.0%	665	665															
十和田市立中央病院	300以上	93.5%	31	29	94.9%	39	37				95.7%	23	22									
岩手県立胆沢病院	300以上							98.3%	115	113												
岩手県立磐井病院	300以上	93.3%	105	98	94.6%	93	88	99.0%	96	95												
岩手県立大船渡病院	400以上				96.1%	102	98	96.0%	100	96	89.7%	58	52									
岩手県立久慈病院	200以上				90.5%	63	57	91.4%	70	64												
岩手県立中央病院	600以上				99.0%	205	203	97.3%	188	183												
岩手県立南光病院	300以上				76.7%	73	56	72.0%	82	59												
岩手県立中部病院	400以上				98.1%	107	105	98.4%	127	125												
宮城県立精神医療センター	200以上	65.6%	125	82 *	67.4%	132	89	66.7%	126	84												
大崎市民病院	500以上	97.9%	233	228	98.9%	275	272	99.2%	385	382												
栗原市立栗原中央病院	300以上	97.4%	737	718	98.1%	863	847	98.6%	502	495	96.9%	257	249									
みやぎ県南中核病院	300以上				96.6%	290	280				99.2%	250	248									
秋田県立リハビリテーション・精神医療センター	300以上	97.1%	447	434	95.0%	379	360	95.7%	438	419	97.9%	337	330									
市立秋田総合病院	300以上	97.3%	260	253	97.0%	305	296	97.4%	423	412	99.5%	390	388									
大館市立総合病院	400以上				96.6%	146	141	98.6%	147	145	97.7%	216	211									
市立横手病院	200以上	100.0%	102	102	96.8%	95	92	100.0%	95	95	100.0%	114	114									
市立大森病院	199以下	92.5%	40	37																		
山形県立中央病院	600以上	100.0%	168	168				100.0%	153	153												
山形県立こころの医療センター	200以上																					
日本海総合病院	500以上	98.6%	283	279	93.4%	518	484	98.9%	531	525	98.5%	527	519									
寒河江市立病院	199以下				85.7%	21	18	89.7%	29	26												
山形市立病院済生館	500以上										90.0%	558	502									
公立岩瀬病院	200以上	100.0%	121	121	97.9%	141	138	95.8%	166	159												
公立藤田総合病院	300以上	100.0%	118	118	99.2%	119	118	99.1%	117	116												
茨城県立中央病院	500以上	95.0%	80	76	97.7%	86	84	97.3%	110	107												
栃木県立岡本台病院	200以上	74.0%	50	37	76.9%	52	40	74.2%	62	46												
新小山市立病院	300以上				99.3%	3647	3621	99.0%	2825	2798												
桐生厚生総合病院	400以上	100.0%	122	122	100.0%	103	103	98.3%	116	114	97.6%	127	124									
公立富岡総合病院	300以上	100.0%	42	42	100.0%	34	34	94.1%	17	16	97.3%	113	110									
埼玉県立精神医療センター	199以下	87.0%	1580	1375	84.4%	45	38	96.0%	101	97	96.2%	131	126									
千葉県がんセンター	400以上																					
千葉市立海浜病院	200以上	98.0%	101	99				94.3%	335	316	97.0%	735	713									
船橋市立医療センター	400以上	96.9%	194	188	95.6%	225	215	99.1%	218	216												
松戸市立総合医療センター	600以上																					
国保旭中央病院	600以上	99.5%	417	415	98.8%	419	414	98.7%	556	549	97.5%	475	463									
君津中央病院	600以上							99.2%	376	373												
東京都立松沢病院	600以上	85.4%	1753	1497				86.7%	1334	1157	89.8%	792	711									
東京都健康長寿医療センター	500以上	98.6%	2692	2654	99.2%	2732	2711	99.0%	2978	2947	99.0%	2606	2581									
市立青梅総合医療センター	500以上	100.0%	44	44	98.6%	71	70															
町田市民病院	400以上																					
公立昭和病院	400以上										96.0%	50	48									
川崎市立川崎病院	600以上	97.7%	256	250	100.0%	297	297				95.3%	316	301									
川崎市立多摩病院	300以上	97.8%	139	136	99.4%	164	163	99.5%	198	197												
茅ヶ崎市立病院	400以上							98.1%	52	51												
藤沢市民病院	500以上	97.9%	564	552				98.5%	1280	1261												
神奈川県立総合病院	300以上	98.6%	140	138	98.1%	316	310	98.5%	133	131												
静岡県立総合病院	600以上	99.0%	288	285	98.4%	375	369	97.6%	368	359												
静岡市立静岡病院	500以上	99.0%	197	195	98.2%	169	166															
菊川市立総合病院	200以上	100.0%	96	96	96.6%	88	85	97.3%	111	108												
公立森町病院	199以下							89.7%	29	26												
中東遠総合医療センター	500以上	98.8%	245	242				98.4%	258	254												
新潟県立新発田病院	500以上				97.8%	134	131	100.0%	146	146	97.7%	171	167									
新潟県立精神医療センター	400以上																					
新潟県立中央病院	500以上							95.5%	265	253	95.7%	187	179									
富山市立富山市民病院	500以上																					
石川県立中央病院	600以上	93.0%	302	281	93.0%	302	281	97.8%	267	261												
公立能登総合病院	400以上				98.4%	1997	1966	99.2%	2310	2291	98.9%	1934	1913									
公立羽咋病院	199以下	98.7%	1115	1100	97.5%	1168	1139	98.2%	1338	1314	97.9%	752	736									

医療の質・医療安全指標の評価・公表等推進事業

一般01

入院患者満足度  
(空白):該当なし、有効な登録数値なし、結果数値表示対象外 (\*):全体集計より除外

病院名	許可病床数	2022年度			2023年度			2024年度			2025年度			2026年度			2027年度			
		* 指標値	分母	分子	* 指標値	分母	分子	* 指標値	分母	分子	* 指標値	分母	分子	* 指標値	分母	分子	* 指標値	分母	分子	
公立松任石川中央病院	300以上												95.9%	123	118					
加賀市医療センター	300以上	96.7%	214	207	97.1%	416	404	98.0%	296	290										
福井県立病院	600以上	90.9%	232	211	93.8%	272	255	96.6%	264	255										
杉田玄白記念公立小浜病院	400以上	88.0%	117	103				98.1%	107	105										
長野県立木曽病院	199以下				95.1%	41	39				100.0%	43	43							
長野県立こころの医療センター駒ヶ根	199以下	91.7%	60	55	90.6%	32	29	88.7%	62	55										
長野県立信州医療センター	200以上	96.8%	124	120	99.2%	120	119													
飯田市立病院	400以上	98.9%	92	91																
市立大町総合病院	199以下				99.3%	137	136	99.4%	171	170										
岡谷市民病院	200以上	99.2%	118	117	99.5%	193	192	98.4%	128	126	95.3%	150	143							
長野市民病院	400以上	98.7%	234	231				100.0%	171	171										
松本市立病院	199以下	97.6%	208	203	100.0%	49	49	77.0%	100	77										
伊那中央病院	300以上	98.8%	169	167	98.9%	180	178													
昭和伊南総合病院	300以上	98.2%	114	112	98.6%	139	137	98.6%	138	136										
岐阜県総合医療センター	600以上	99.5%	192	191	99.5%	220	219	98.6%	216	213	100.0%	240	240							
大垣市民病院	600以上	93.3%	149	139																
岐阜市民病院	500以上	99.4%	167	166	99.2%	133	132	98.8%	170	168										
総合病院中津川市民病院	300以上	97.8%	137	134																
愛知県精神医療センター	200以上				78.4%	74	58				86.5%	96	83							
春日井市民病院	500以上	96.8%	95	92				99.0%	100	99										
小牧市民病院	500以上	97.1%	1220	1185	97.7%	1840	1797	96.4%	1164	1122	95.2%	1422	1354							
津島市民病院	300以上	100.0%	78	78	95.9%	121	116	98.8%	82	81	95.3%	85	81							
豊橋市民病院	600以上	96.8%	277	268	98.1%	363	356	96.2%	475	457	98.1%	484	475							
公立西知多総合病院	400以上	98.4%	188	185	98.9%	179	177	97.4%	268	261										
公立陶生病院	600以上	98.9%	94	93	98.9%	71	70	100.0%	65	65										
三重県立こころの医療センター	300以上	81.2%	69	56	74.1%	85	63	72.0%	132	95										
松阪市民病院	300以上	97.2%	71	69				92.9%	98	91										
滋賀県立精神医療センター	199以下										* 66.3%	83	55							
市立長浜病院	500以上							96.2%	186	179	97.6%	205	200							
彦根市立病院	400以上	98.8%	256	253	99.0%	202	200	99.6%	232	231										
公立甲賀病院	400以上																			
亀岡市立病院	199以下				98.8%	325	321	98.9%	354	350	99.0%	293	290							
大阪急性期・総合医療センター	600以上				99.0%	787	779													
大阪精神医療センター	400以上							90.6%	85	77										
大阪市立十三市民病院	200以上				100.0%	30	30	97.9%	143	140	96.6%	325	314							
大阪市立総合医療センター	600以上	99.2%	358	355	99.2%	389	386	99.0%	383	379										
市立東大阪医療センター	500以上	98.7%	541	534	99.1%	544	539	92.0%	649	597										
箕面市立病院	300以上	98.7%	77	76							97.9%	95	93							
八尾市立病院	300以上	100.0%	67	67	97.3%	75	73	98.5%	67	66	100.0%	56	56							
兵庫県立淡路医療センター	400以上				90.3%	155	140													
神戸市立医療センター中央市民病院	600以上	99.5%	222	221	98.3%	241	237	100.0%	272	272										
明石市立市民病院	300以上	98.2%	110	108	97.9%	95	93	97.8%	185	181	99.0%	205	203							
赤穂市民病院	300以上	98.0%	49	48	98.0%	49	48	92.9%	42	39	* 11.9%	270	32							
市立芦屋病院	199以下	100.0%	40	40	100.0%	33	33	97.5%	81	79	96.3%	54	52							
市立伊丹病院	400以上	96.5%	144	139	98.5%	136	134	98.4%	188	185	98.0%	205	201							
三田市民病院	300以上				97.4%	343	334													
宝塚市立病院	400以上							95.1%	143	136										
西宮市立中央病院	200以上	97.6%	127	124	96.7%	183	177	98.3%	172	169	98.9%	180	178							
西脇市立西脇病院	300以上	96.6%	29	28	95.7%	23	22	100.0%	20	20										
加古川中央市民病院	600以上	98.3%	417	410	99.3%	420	417													
北播磨総合医療センター	400以上							98.6%	276	272	98.2%	168	165							
奈良県総合医療センター	500以上	99.3%	3304	3282	99.3%	3783	3758													
大和高田市立病院	300以上																			
国保中央病院	200以上	93.4%	121	113				80.0%	70	56										
鳥取県立厚生病院	300以上	96.0%	50	48	98.2%	55	54	100.0%	60	60										
鳥根県立こころの医療センター	200以上	88.7%	83	57	* 69.6%	69	48	72.3%	65	47										
鳥根県立中央病院	500以上	98.6%	4525	4461	98.9%	4197	4152	98.8%	4166	4117										
岡山県精神科医療センター	200以上	92.6%	27	25	95.7%	23	22	94.1%	34	32										
瀬戸内市立瀬戸内市民病院	199以下	97.2%	36	35	100.0%	41	41	100.0%	41	41										
県立広島病院	600以上	98.0%	245	240	97.6%	370	361	98.6%	370	365										
広島市立北部医療センター安佐市民病院	400以上	99.6%	2465	2454	99.0%	2444	2420	99.4%	3655	3634	99.4%	3158	3139							
広島市立広島市民病院	600以上	99.1%	343	340	98.2%	389	382	98.2%	385	378	98.8%	417	412							
尾道市立市民病院	200以上	99.0%	296	293	97.3%	371	361	99.1%	432	428	96.9%	355	344							
福山市立病院	500以上				93.7%	143	134	96.7%	244	236										
安芸太田病院	199以下	91.7%	12	11	100.0%	20	20													
山口県立こころの医療センター	199以下	92.3%	196	181	88.6%	105	93	90.5%	232	210	91.2%	137	125							

医療の質・医療安全指標の評価・公表等推進事業

一般01

入院患者満足度

(空白):該当なし、有効な登録数値なし、結果数値表示対象外

(\*):全体集計より除外

病院名	許可病床数	2022年度			2023年度			2024年度			2025年度			2026年度			2027年度		
		* 指標値	分母	分子	* 指標値	分母	分子	* 指標値	分母	分子	* 指標値	分母	分子	* 指標値	分母	分子	* 指標値	分母	分子
山口県立総合医療センター	500以上	98.7%	378	373	98.4%	436	429	97.9%	377	369									
光市立光総合病院	200以上	99.5%	220	219	86.8%	243	211	100.0%	221	221	99.6%	233	232						
徳島県立中央病院	400以上	100.0%	321	321	99.4%	358	356	100.0%	359	359									
徳島県立三好病院	200以上	98.1%	264	259	99.6%	256	255	97.7%	217	212									
香川県立白鳥病院	199以下				97.8%	45	44	100.0%	38	38									
香川県立中央病院	500以上	100.0%	46	46	100.0%	49	49												
香川県立丸亀病院	200以上	86.7%	15	13															
高松市立みんなの病院	300以上	99.4%	312	310	97.8%	323	316	97.0%	502	487									
さぬき市民病院	199以下	94.4%	36	34	96.2%	52	50	92.1%	38	35									
愛媛県立中央病院	600以上	99.3%	425	422	99.7%	399	398	99.6%	554	552	99.4%	524	521						
西予市立野村病院	199以下				100.0%	29	29												
福岡県立精神医療センター太宰府病院	300以上	87.6%	338	296	88.6%	376	333	88.9%	404	359	88.6%	193	171						
福岡市民病院	200以上	95.8%	239	229															
田川市立病院	300以上																		
筑後市立病院	199以下	96.8%	95	92	98.6%	72	71	98.1%	107	105	98.5%	68	67						
公立八女総合病院	300以上	97.7%	433	423	98.5%	344	339	97.2%	216	210	93.9%	148	139						
佐賀県医療センター好生館	400以上	99.7%	4686	4670															
長崎県精神医療センター	199以下																		
佐世保市総合医療センター	500以上				98.3%	229	225	98.0%	250	245	99.2%	239	237						
長崎みなとメディカルセンター	500以上	99.0%	3096	3065	99.2%	3724	3694	98.9%	4257	4209	99.1%	2990	2962						
長崎県対馬病院	200以上	97.6%	125	122	97.8%	93	91	95.6%	137	131	97.8%	139	136						
荒尾市立有明医療センター	200以上	96.6%	1073	1037	98.6%	1177	1160	98.7%	1650	1628	98.8%	1522	1503						
球磨郡公立多良木病院	199以下				98.6%	71	70	98.9%	95	94	100.0%	36	36						
大分県立病院	500以上	97.4%	234	228	98.4%	249	245												
中津市立中津市民病院	200以上	99.4%	179	178	89.7%	58	52	96.9%	97	94									
宮崎県立宮崎病院	500以上			*	96.1%	95.8	92.1	98.9%	266	263									
沖縄県立宮古病院	200以上	85.3%	34	29															