

一般47

血液培養2セット実施率

$$\text{血液培養2セット実施率} = \frac{\text{血液培養オーダーが1日に2件以上ある日数}}{\text{血液培養オーダー日数}}$$

血液培養2セット実施率
とは

血液培養とは、細菌感染症のときに血液を採取して、原因となる細菌を検査する方法です。

指標の説明

血液培養で細菌が見つかったとしても、人体には常在菌という細菌があるため、見つかった菌が感染症の原因となる細菌かどうか不明な場合があります。より確実に診断するために、2セット検査し、一致した菌が見つければ、原因菌と考えられます。患者さんへの採血の負担が増えますが、より確実性が増します。一般的にはより高い指標値を目指しますが、小児などは2セットが無理な場合が多いです。

計算について

参考としたガイドライン等

2025年度DPCの評価・検証等に係る調査(退院患者調査)実施説明資料

https://www01.prrism.com/dpc/2025/file/setumei_20250530_2.pdf

令和7年度 病院情報の公表の集計条件等について

<https://www01.prrism.com/dpc/2025/byoinjoho/07shukeijoken.pdf>

データ除外

なし

補正などの計算方法

なし

データ基準日

2025年10月25日

医療の質・医療安全の評価公表等推進事業

一般47

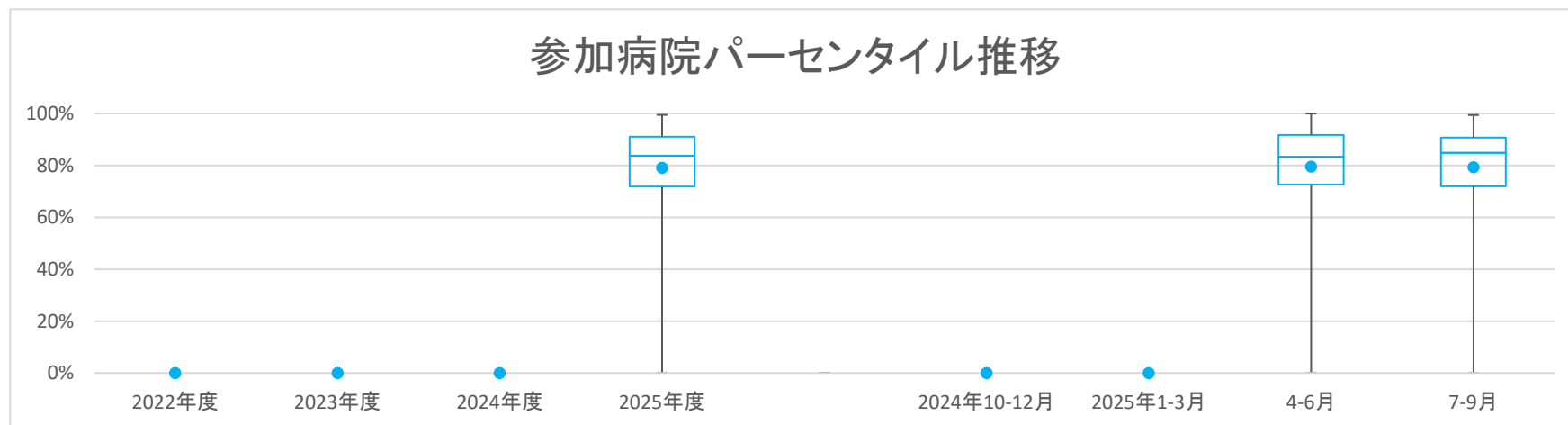
血液培養2セット実施率

対象病院群 精神科標榜なし、総合病院精神科無床、総合病院精神科有床

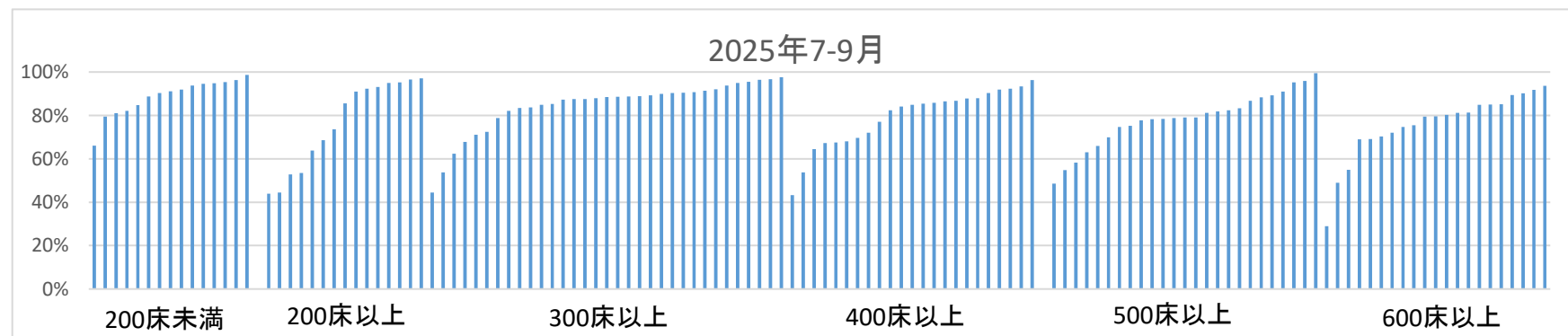
データのまとめ	調査期間	2022年度	2023年度	2024年度	2025年度	2024年10-12月	2025年1-3月	4-6月	7-9月
データ登録病院数					141			131	134
分母合計					136849			65955	70894
75パーセンタイル					91.1%			91.7%	90.7%
中央値					83.8%			83.3%	84.8%
25パーセンタイル					71.8%			72.7%	72.0%
平均値					79.1%			79.5%	79.3%
平均値(0を除く)					80.3%			80.7%	80.5%

【時系列】●は平均値、他は上方から最大値、75パーセンタイル値、中央値、25パーセンタイル値、最小値

(2025年4月開始)



【直近データ分布】



医療の質・医療安全の評価公表等推進事業

一般47

血液培養2セット実施率

(空白):該当なし、有効な登録数値なし、結果数値表示対象外

(*)全体集計より除外

病院名	許可病床数	2022年度			2023年度			2024年度			2024年10-12月			2025年1-3月			4-6月			7-9月			
		* 指標値	分母	分子	* 指標値	分母	分子	* 指標値	分母	分子	* 指標値	分母	分子	* 指標値	分母	分子	* 指標値	分母	分子	* 指標値	分母	分子	
市立札幌病院	600以上							53.0%	1647	873							50.9%	792	403	55.0%	855	470	
市立旭川病院	400以上							85.9%	311	267										85.9%	311	267	
小樽市立病院	300以上							53.7%	665	357								43.7%	309	135	62.4%	356	222
砂川市立病院	400以上							82.3%	311	256										82.3%	311	256	
市立千歳市民病院	199以下							95.5%	400	382								94.6%	185	175	96.3%	215	207
苫小牧市立病院	300以上							62.0%	687	426								56.4%	349	197	67.8%	338	229
名寄市立総合病院	300以上							79.9%	576	460								76.5%	307	235	83.6%	269	225
青森県立中央病院	500以上							85.8%	1505	1292								84.9%	707	600	86.7%	798	692
青森市民病院	300以上							89.0%	355	316								87.6%	177	155	90.4%	178	161
つがる総合病院	400以上							87.9%	339	298										87.9%	339	298	
十和田市立中央病院	300以上							87.6%	631	553								86.4%	353	305	89.2%	278	248
八戸市立市民病院	600以上							27.5%	1936	533								26.1%	995	260	29.0%	941	273
岩手県立胆沢病院	300以上							92.6%	728	674								95.2%	373	355	89.9%	355	319
岩手県立磐井病院	300以上							77.1%	546	421								70.9%	275	195	83.4%	271	226
岩手県立大船渡病院	400以上							78.1%	439	343								79.3%	208	165	77.1%	231	178
岩手県立久慈病院	300以上							90.0%	280	252								91.4%	139	127	88.7%	141	125
岩手県立中央病院	600以上							85.2%	1418	1208								85.5%	688	588	84.9%	730	620
岩手県立中部病院	400以上							68.9%	578	398								99.2%	264	262	43.3%	314	136
大崎市民病院	500以上							83.0%	1015	842								82.6%	517	427	83.3%	498	415
栗原市立栗原中央病院	300以上							97.7%	258	252								99.2%	118	117	96.4%	140	135
みやぎ県南中核病院	300以上							84.8%	578	490								81.8%	274	224	87.5%	304	266
秋田県立リハビリテーション・精神医療センター	300以上																						
市立秋田総合病院	300以上							84.4%	602	508								83.4%	302	252	85.3%	300	256
大館市立総合病院	400以上							90.7%	805	730								89.3%	384	343	91.9%	421	387
市立横手病院	200以上							0.0%	123	0								0.0%	60	0	0.0%	63	0
日本海総合病院	500以上							81.9%	780	639								82.7%	388	321	81.1%	392	318
山形市立病院済生館	500以上							49.8%	1170	583								51.3%	550	282	48.5%	620	301
公立岩瀬病院	200以上							68.5%	387	265								68.4%	209	143	68.5%	178	122
公立藤田総合病院	300以上							92.0%	339	312								92.0%	162	149	92.1%	177	163
茨城県立中央病院	500以上							0.0%	1302	0								0.0%	614	0	0.0%	688	0
北茨城市民病院	199以下							92.6%	392	363								94.9%	196	186	90.3%	196	177
新小山市民病院	300以上							80.3%	862	692								78.2%	409	320	82.1%	453	372
桐生厚生総合病院	400以上							74.9%	451	338								77.9%	226	176	72.0%	225	162
公立富岡総合病院	300以上							90.4%	481	435								90.6%	244	221	90.3%	237	214
さいたま市立病院	600以上							77.5%	2523	1955								79.7%	1195	952	75.5%	1328	1003
川口市立医療センター	500以上							56.8%	1100	625								55.4%	552	306	58.2%	548	319
千葉市立海浜病院	200以上							46.0%	1225	563								48.5%	544	264	43.9%	681	299
船橋市立医療センター	400以上							68.0%	804	547								68.8%	295	203	67.6%	509	344
松戸市立総合医療センター	600以上							34.6%	818	283								34.6%	818	283			
国保旭中央病院	600以上							69.6%	3091	2151								68.8%	1504	1035	70.3%	1587	1116
君津中央病院	600以上							72.7%	1298	944								70.6%	633	447	74.7%	665	497
東京都健康長寿医療センター	500以上							89.5%	1268	1135								89.7%	622	558	89.3%	646	577
市立青梅総合医療センター	500以上							82.7%	1376	1138								83.0%	672	558	82.4%	704	580
町田市民病院	400以上							72.3%	599	433								74.8%	309	231	69.7%	290	202
公立昭和病院	400以上							64.3%	1382	888								64.0%	675	432	64.5%	707	456
川崎市立川崎病院	600以上							90.2%	981	885										90.2%	981	885	
川崎市立多摩病院	300以上							76.1%	568	432								76.1%	568	432			
茅ヶ崎市立病院	400以上							53.8%	556	299											53.8%	556	299
藤沢市民病院	500以上							76.4%	1942	1483								73.6%	975	718	79.1%	967	765
横須賀市立総合医療センター	400以上							68.2%	1215	829								69.4%	565	392	67.2%	650	437
神奈川リハビリテーション病院	300以上							94.1%	17	16								100.0%	9	9	87.5%	8	7
静岡県立総合病院	600以上							50.1%	1990	996								51.1%	964	493	49.0%	1026	503
静岡県立静岡病院	500以上							82.4%	1661	1369								83.0%	810	672	81.9%	851	697
磐田市立総合病院	500以上							61.0%	584	356								61.0%	584	356			
菊川市立総合病院	200以上							97.0%	264	256								96.9%	128	124	97.1%	136	132
公立森町病院	199以下							98.4%	128	126								98.1%	54	53	98.6%	74	73
中東遠総合医療センター	500以上							80.2%	1742	1397								81.9%	786	644	78.8%	956	753
新潟県立加茂病院	199以下							84.4%	64	54								90.0%	30	27	79.4%	34	27
新潟県立新発田病院	500以上							71.8%	962	691								77.8%	477	371	66.0%	485	320
新潟県立中央病院	500以上							77.3%	1066	824								76.4%	550	420	78.3%	516	404
新潟県立十日町病院	200以上							94.1%	340	320								92.7%	151	140	95.2%	189	180
石川県立中央病院	600以上							69.5%	1578	1096								69.8%	788	550	69.1%	790	546
公立能登総合病院	400以上							68.0%	297	202											68.0%	297	202
公立羽咋病院	199以下							95.3%	170	162											95.3%	170	162
公立松任石川中央病院	300以上							44.5%	438	195											44.5%	438	195
加賀市医療センター	300以上							90.9%	672	611								93.4%	318	297	88.7%	354	314

医療の質・医療安全の評価公表等推進事業

一般47

血液培養2セット実施率

(空白):該当なし、有効な登録数値なし、結果数値表示対象外

(*)全体集計より除外

病院名	許可病床数	2022年度			2023年度			2024年度			2024年10-12月			2025年1-3月			4-6月			7-9月		
		* 指標値	分母	分子	* 指標値	分母	分子	* 指標値	分母	分子	* 指標値	分母	分子	* 指標値	分母	分子	* 指標値	分母	分子	* 指標値	分母	分子
福井県立病院	600以上							80.1%	1540	1233							79.8%	728	581	80.3%	812	652
杉田玄白記念公立小浜病院	400以上							86.5%	630	545							86.3%	343	296	86.8%	287	249
長野県立木曾病院	199以下							98.3%	116	114							98.3%	116	114			
長野県立信州医療センター	200以上							69.2%	260	180							74.6%	130	97	63.8%	130	83
市立大町総合病院	199以下							94.6%	462	437							95.6%	204	195	93.8%	258	242
岡谷市民病院	200以上							91.4%	245	224							90.6%	127	115	92.4%	118	109
長野市民病院	400以上							91.7%	902	827							90.9%	386	351	92.2%	516	476
松本市立病院	199以下							84.3%	172	145							83.9%	93	78	84.8%	79	67
昭和伊南総合病院	300以上							86.7%	233	202							85.2%	108	92	88.0%	125	110
国保依田建病院	199以下							93.3%	195	182							92.2%	102	94	94.6%	93	88
岐阜県総合医療センター	600以上							89.3%	1853	1655							89.2%	945	843	89.4%	908	812
大垣市民病院	600以上							81.2%	3711	3013							81.2%	1791	1455	81.1%	1920	1558
岐阜市民病院	500以上							70.7%	1944	1374							71.5%	926	662	69.9%	1018	712
春日井市民病院	500以上							78.8%	1727	1361							80.0%	813	650	77.8%	914	711
小牧市民病院	500以上							77.1%	2256	1740							75.9%	1143	867	78.4%	1113	873
津島市民病院	300以上							93.2%	825	769							92.5%	358	331	93.8%	467	438
豊橋市民病院	600以上							79.4%	3332	2647							79.3%	1610	1276	79.6%	1722	1371
西尾市民病院	300以上							90.8%	750	681							93.4%	351	328	88.5%	399	353
碧南市民病院	200以上							93.6%	638	597							94.1%	307	289	93.1%	331	308
公立西知多総合病院	400以上							92.5%	1212	1121							90.9%	451	410	93.4%	761	711
公立陶生病院	600以上							93.4%	2231	2084							93.1%	1109	1033	93.7%	1122	1051
松阪市民病院	300以上							72.2%	363	262							73.5%	166	122	71.1%	197	140
市立長浜病院	500以上							93.8%	528	495							92.1%	253	233	95.3%	275	262
彦根市民病院	400以上							86.0%	1011	869							85.3%	491	419	86.5%	520	450
公立甲賀病院	400以上							83.8%	826	692							80.0%	426	341	87.8%	400	351
京都市立病院	500以上							74.8%	2300	1720							74.3%	1089	809	75.2%	1211	911
亀岡市民病院	199以下							95.3%	85	81							100.0%	40	40	91.1%	45	41
大阪急性期・総合医療センター	600以上							72.1%	2494	1798							72.2%	1246	899	72.0%	1248	899
大阪市立十三市民病院	200以上							73.5%	226	166							73.2%	97	71	73.6%	129	95
大阪市立総合医療センター	600以上							85.2%	2249	1917							85.4%	1144	977	85.1%	1105	940
市立池田病院	300以上							90.7%	1242	1127							90.7%	602	546	90.8%	640	581
市立東大阪医療センター	500以上							85.9%	673	578							85.9%	673	578			
箕面市民病院	300以上							71.7%	1028	737							70.9%	484	343	72.4%	544	394
八尾市民病院	300以上							78.2%	733	573							77.5%	360	279	78.8%	373	294
兵庫県立淡路医療センター	400以上							84.5%	1336	1129							83.5%	668	558	85.5%	668	571
兵庫県立加古川医療センター	300以上							94.0%	679	638							92.9%	323	300	94.9%	356	338
兵庫県立尼崎総合医療センター	600以上							81.5%	3316	2704							81.8%	1558	1275	81.3%	1758	1429
神戸市立医療センター中央市民病院	600以上							91.0%	4114	3742							90.1%	1970	1775	91.7%	2144	1967
明石市立市民病院	300以上							91.8%	716	657							92.2%	334	308	91.4%	382	349
赤穂市民病院	300以上							90.3%	401	362							91.8%	195	179	88.8%	206	183
市立芦屋病院	199以下							81.9%	525	430							82.8%	262	217	81.0%	263	213
市立伊丹病院	400以上							83.0%	1374	1140							80.8%	639	516	84.9%	735	624
三田市民病院	300以上							97.2%	319	310							96.7%	151	146	97.6%	168	164
西宮市立中央病院	200以上							91.9%	393	361							92.6%	204	189	91.0%	189	172
西脇市立西脇病院	300以上							95.6%	666	637							95.9%	315	302	95.4%	351	335
公立豊岡病院組合立豊岡病院	500以上							91.1%	1427	1300							91.3%	711	649	90.9%	716	651
北播磨総合医療センター	400以上							88.7%	1111	985							86.8%	539	468	90.4%	572	517
奈良県総合医療センター	500以上							69.6%	733	510							69.6%	733	510			
国保中央病院	200以上							51.1%	92	47							57.4%	47	27	44.4%	45	20
橋本市民病院	300以上							95.6%	586	560							94.4%	288	272	96.6%	298	288
島根県立中央病院	500以上							88.7%	1855	1646							89.2%	871	777	88.3%	984	869
隠岐広域連立隠岐島前病院	199以下							82.1%	28	23										82.1%	28	23
瀬戸内市立瀬戸内市民病院	199以下							91.7%	12	11							91.7%	12	11			
県立広島病院	600以上							84.3%	1767	1489							83.3%	868	723	85.2%	899	766
広島市立広島市民病院	600以上							79.4%	1029	817										79.4%	1029	817
尾道市立市民病院	200以上							93.2%	395	368							91.3%	195	178	95.0%	200	190
福山市立市民病院	500以上							99.5%	3068	3052							99.5%	1511	1504	99.4%	1557	1548
山口県立総合医療センター	500以上							96.1%	535	514							96.2%	239	230	95.9%	296	284
光市立光総合病院	200以上																					
徳島県立中央病院	400以上							82.9%	1477	1224							81.6%	705	575	84.1%	772	649
徳島県立三好病院	200以上							96.2%	416	400							95.7%	184	176	96.6%	232	224
香川県立白鳥病院	199以下							93.5%	62	58							96.0%	25	24	91.9%	37	34
香川県立中央病院	500以上							78.7%	1078	848							78.3%	525	411	79.0%	553	437
高松市立みんなの病院	300以上							86.9%	434	377							86.4%	206	178	87.3%	228	199
さぬき市民病院	199以下							92.4%	327	302							89.5%	152	136	94.9%	175	166
三豊総合病院	400以上							95.7%	935	895							95.1%	450	428	96.3%	485	467

医療の質・医療安全の評価公表等推進事業

一般47

血液培養2セット実施率

(空白):該当なし、有効な登録数値なし、結果数値表示対象外

(*):全体集計より除外

病院名	許可病床数	2022年度			2023年度			2024年度			2025年度			2024年10-12月			2025年1-3月			4-6月			7-9月		
		* 指標値	分母	分子	* 指標値	分母	分子	* 指標値	分母	分子	* 指標値	分母	分子	* 指標値	分母	分子	* 指標値	分母	分子	* 指標値	分母	分子	* 指標値	分母	分子
愛媛県立中央病院	600以上									68.6%	1264	867							68.1%	612	417	69.0%	652	450	
田川市立病院	300以上									52.7%	581	306							51.6%	289	149	53.8%	292	157	
筑後市立病院	199以下									62.4%	218	136							58.7%	109	64	66.1%	109	72	
公立八女総合病院	300以上									85.2%	627	534							85.4%	336	287	84.9%	291	247	
佐世保市総合医療センター	500以上									64.5%	1502	969							66.0%	736	486	63.1%	766	483	
長崎みなとメディカルセンター	500以上									52.8%	1371	724							50.7%	667	338	54.8%	704	386	
長崎県対馬病院	200以上									90.2%	571	515							95.5%	266	254	85.6%	305	261	
荒尾市立有明医療センター	200以上									54.6%	372	203							56.5%	177	100	52.8%	195	103	
球磨郡公立多良木病院	199以下									89.1%	265	236							89.4%	132	118	88.7%	133	118	
中津市立中津市民病院	200以上									54.9%	870	478							56.6%	399	226	53.5%	471	252	
宮崎県立宮崎病院	500以上																								
沖縄県立中部病院	500以上									71.1%	3394	2414							68.0%	1790	1217	74.6%	1604	1197	