

## 一般46

## 広域スペクトル抗菌薬使用時細菌培養実施率

$$\text{広域スペクトル抗菌薬使用時細菌培養実施率} = \frac{\text{分母のうち、入院日以降抗菌薬処方日までの間に細菌培養同定検査が実施された患者数}}{\text{広域スペクトルの抗菌薬が処方された退院患者数}}$$

広域スペクトル抗菌薬使用時細菌培養実施率は

広域スペクトル抗菌薬とは、細菌感染症のときに抗菌薬という細菌の繁殖を抑える薬剤を使用します。様々な種類の細菌に効き目を表す薬剤を広域スペクトラム抗菌薬と言います。

指標の説明

抗菌薬を使用する前に、原因となる細菌について知るために培養検査をしているかをみる指標です。高い指標値を目指しています。

計算について

参考としたガイドライン等

2025年度DPCの評価・検証等に係る調査(退院患者調査)実施説明資料  
[https://www01.prrism.com/dpc/2025/file/setumei\\_20250530\\_2.pdf](https://www01.prrism.com/dpc/2025/file/setumei_20250530_2.pdf)  
 令和7年度 病院情報の公表の集計条件等について  
<https://www01.prrism.com/dpc/2025/byoinjoho/07shukeijoken.pdf>

データ除外  
 補正などの計算方法  
 データ基準日

なし  
 なし  
 2025年10月25日

医療の質・医療安全の評価公表等推進事業

一般46

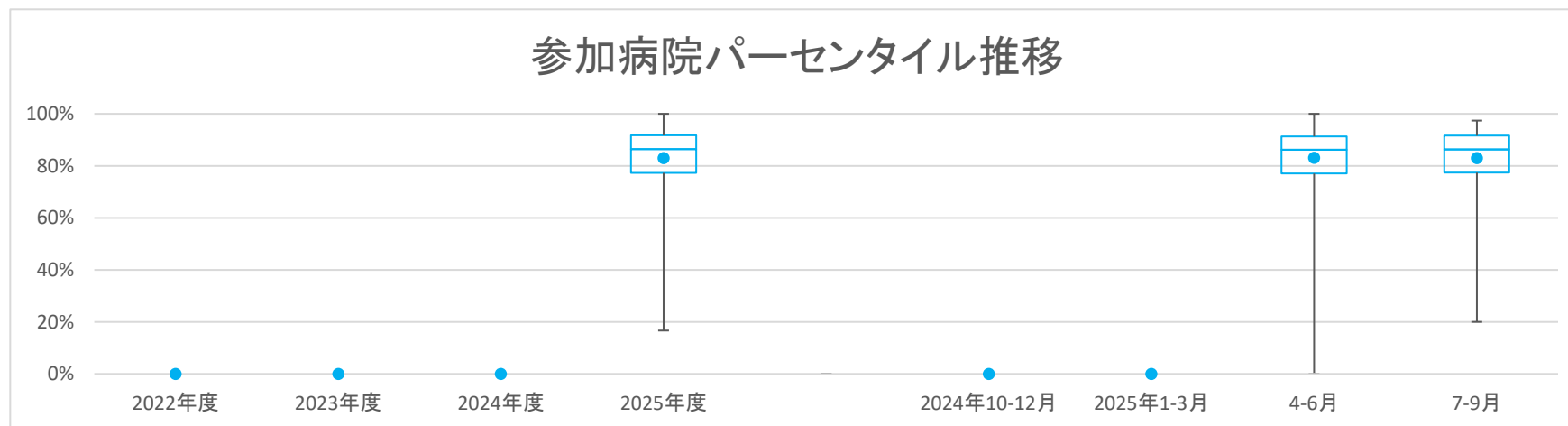
広域スペクトル抗菌薬使用時細菌培養実施率

対象病院群 精神科標榜なし、総合病院精神科無床、総合病院精神科有床

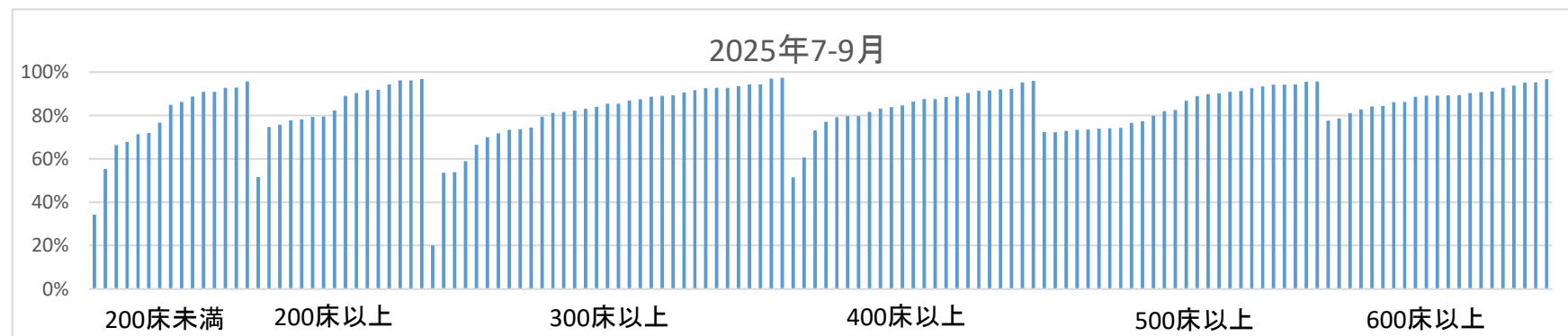
データのまとめ	調査期間	2022年度	2023年度	2024年度	2025年度	2024年10-12月	2025年1-3月	4-6月	7-9月
データ登録病院数					142			139	134
分母合計					49509			24717	24792
75パーセンタイル					91.7%			91.3%	91.6%
中央値					86.5%			86.1%	86.3%
25パーセンタイル					77.3%			77.0%	77.4%
平均値					83.0%			83.1%	83.0%
平均値(0を除く)					83.0%			83.7%	83.0%

【時系列】●は平均値、他は上方から最大値、75パーセンタイル値、中央値、25パーセンタイル値、最小値

(2025年4月開始)



【直近データ分布】



医療の質・医療安全の評価公表等推進事業

一般46

広域スペクトル抗菌薬使用時細菌培養実施率

(空白):該当なし、有効な登録数値なし、結果数値表示対象外

(\*)全体集計より除外

病院名	許可病床数	2022年度			2023年度			2024年度			2024年10-12月			2025年1-3月			4-6月			7-9月		
		* 指標値	分母	分子	* 指標値	分母	分子	* 指標値	分母	分子	* 指標値	分母	分子	* 指標値	分母	分子	* 指標値	分母	分子	* 指標値	分母	分子
市立札幌病院	600以上						88.2%	600	529							87.1%	279	243	89.1%	321	286	
市立旭川病院	400以上						88.8%	249	221							90.1%	121	109	87.5%	128	112	
小樽市立病院	300以上						89.9%	296	266							89.1%	137	122	90.6%	159	144	
砂川市立病院	400以上						84.2%	247	208							84.6%	123	104	83.9%	124	104	
市立千歳市民病院	199以下						65.2%	187	122							64.2%	95	61	66.3%	92	61	
苫小牧市立病院	300以上						71.1%	284	202							72.3%	141	102	69.9%	143	100	
名寄市立総合病院	300以上						81.3%	166	135							78.8%	85	67	84.0%	81	68	
青森県立中央病院	500以上						70.5%	749	528							68.5%	349	239	72.3%	400	289	
青森市民病院	300以上						68.0%	253	172							61.7%	128	79	74.4%	125	93	
つがる総合病院	400以上						60.6%	302	183									60.6%	302	183		
十和田市立中央病院	300以上						84.2%	177	149							86.1%	101	87	81.6%	76	62	
八戸市立市民病院	600以上						89.8%	636	571							88.7%	327	290	90.9%	309	281	
岩手県立胆沢病院	300以上						87.3%	284	248							85.3%	129	110	89.0%	155	138	
岩手県立磐井病院	300以上						80.1%	287	230							81.0%	147	119	79.3%	140	111	
岩手県立大船渡病院	400以上						86.3%	226	195							82.3%	113	93	90.3%	113	102	
岩手県立久慈病院	300以上						59.9%	227	136							60.8%	120	73	58.9%	107	63	
岩手県立中央病院	600以上						87.4%	579	506							88.6%	298	264	86.1%	281	242	
岩手県立中部病院	400以上						82.9%	415	344							82.6%	219	181	83.2%	196	163	
大崎市民病院	500以上						75.6%	717	542							77.0%	352	271	74.2%	365	271	
栗原市立栗原中央病院	300以上						56.0%	252	141							59.2%	98	58	53.9%	154	83	
みやぎ県南中核病院	300以上						83.5%	188	157							85.1%	87	74	82.2%	101	83	
市立秋田総合病院	300以上						82.4%	358	295							81.6%	163	133	83.1%	195	162	
大館市立総合病院	400以上						78.8%	386	304							78.2%	179	140	79.2%	207	164	
市立横手病院	200以上						71.5%	172	123							64.9%	94	61	79.5%	78	62	
日本海総合病院	500以上						74.8%	707	529							76.2%	369	281	73.4%	338	248	
山形市立病院済生館	500以上						79.4%	613	487							82.1%	273	224	77.4%	340	263	
公立岩瀬病院	200以上						56.0%	141	79							59.3%	81	48	51.7%	60	31	
公立藤田総合病院	300以上						92.0%	100	92							91.3%	46	42	92.6%	54	50	
茨城県立中央病院	500以上						92.4%	555	513							90.4%	261	236	94.2%	294	277	
北茨城市民病院	199以下						84.5%	110	93							84.2%	57	48	84.9%	53	45	
新小山市民病院	300以上						86.5%	364	315							88.0%	166	146	85.4%	198	169	
桐生厚生総合病院	400以上						89.1%	184	164							90.4%	104	94	87.5%	80	70	
公立富岡総合病院	300以上						82.8%	238	197							79.0%	124	98	86.8%	114	99	
さいたま市立病院	600以上						93.9%	654	614							95.1%	327	311	92.7%	327	303	
川口市立医療センター	500以上						74.8%	563	421							75.6%	271	205	74.0%	292	216	
千葉市立海浜病院	200以上						92.9%	99	92							91.3%	46	42	94.3%	53	50	
船橋市立医療センター	400以上						94.4%	231	218							92.9%	85	79	95.2%	146	139	
松戸市立総合医療センター	600以上						86.7%	166	144							86.7%	166	144				
国保旭中央病院	600以上						88.9%	999	888							88.7%	505	448	89.1%	494	440	
君津中央病院	600以上						86.4%	390	337							88.7%	195	173	84.1%	195	164	
東京都健康長寿医療センター	500以上						92.5%	533	493							91.6%	262	240	93.4%	271	253	
市立青梅総合医療センター	500以上						74.6%	623	465							75.4%	313	236	73.9%	310	229	
町田市民病院	400以上						66.2%	396	262							60.9%	225	137	73.1%	171	125	
公立昭和病院	400以上						81.3%	508	413							83.1%	242	201	79.7%	266	212	
川崎市立川崎病院	600以上						90.2%	685	618							91.3%	323	295	89.2%	362	323	
川崎市立多摩病院	300以上						87.5%	289	253							87.5%	289	253				
茅ヶ崎市立病院	400以上						80.9%	539	436							80.1%	251	201	81.6%	288	235	
藤沢市民病院	500以上						91.6%	533	488							93.3%	270	252	89.7%	263	236	
横須賀市立総合医療センター	400以上						91.7%	327	300							92.0%	150	138	91.5%	177	162	
神奈川県立総合病院	300以上						16.7%	6	1							0.0%	1	0	20.0%	5	1	
静岡県立総合病院	600以上						93.0%	901	838							92.3%	455	420	93.7%	446	418	
静岡市立静岡病院	500以上						94.1%	491	462							94.0%	249	234	94.2%	242	228	
磐田市立総合病院	500以上						74.5%	294	219							74.5%	294	219				
菊川市立総合病院	200以上						88.0%	75	66							84.6%	39	33	91.7%	36	33	
公立森町病院	199以下						90.0%	100	90							89.3%	56	50	90.9%	44	40	
中東遼総合医療センター	500以上						95.4%	239	228							95.2%	124	118	95.7%	115	110	
新潟県立加茂病院	199以下						60.0%	90	54							65.1%	43	28	55.3%	47	26	
新潟県立新発田病院	500以上						73.1%	536	392							73.9%	276	204	72.3%	260	188	
新潟県立中央病院	500以上						83.2%	459	382							86.7%	225	195	79.9%	234	187	
新潟県立十日町病院	200以上						72.8%	320	233							64.9%	174	113	82.2%	146	120	
石川県立中央病院	600以上						80.5%	534	430							78.2%	262	205	82.7%	272	225	
公立能登総合病院	400以上						58.3%	264	154							65.9%	126	83	51.4%	138	71	
公立羽咋病院	199以下						34.3%	108	37									34.3%	108	37		
公立松任石川中央病院	300以上						80.7%	233	188							76.4%	123	94	85.5%	110	94	
加賀市医療センター	300以上						93.2%	265	247							92.3%	142	131	94.3%	123	116	
福井県立病院	600以上						78.8%	764	602							80.2%	363	291	77.6%	401	311	

医療の質・医療安全の評価公表等推進事業

一般46

広域スペクトル抗菌薬使用時細菌培養実施率

(空白):該当なし、有効な登録数値なし、結果数値表示対象外

(\*)全体集計より除外

病院名	許可病床数	2022年度			2023年度			2024年度			2025年度			2024年10-12月			2025年1-3月			4-6月			7-9月		
		* 指標値	分母	分子	* 指標値	分母	分子	* 指標値	分母	分子	* 指標値	分母	分子	* 指標値	分母	分子	* 指標値	分母	分子	* 指標値	分母	分子	* 指標値	分母	分子
杉田玄白記念公立小浜病院	400以上								88.6%	149	132								86.1%	79	68		91.4%	70	64
長野県立木曾病院	199以下								100.0%	1	1								100.0%	1	1				
長野県立信州医療センター	200以上								80.4%	204	164								82.4%	108	89		78.1%	96	75
市立大町総合病院	199以下								95.7%	94	90								95.8%	48	46		95.7%	46	44
岡谷市民病院	200以上								80.5%	113	91								83.1%	59	49		77.8%	54	42
長野市民病院	400以上								84.7%	393	333								82.8%	174	144		86.3%	219	189
松本市立病院	199以下								74.2%	128	95								76.6%	64	49		71.9%	64	46
昭和伊南総合病院	300以上								70.8%	168	119								67.9%	78	53		73.3%	90	66
国保依田窪病院	199以下								95.7%	23	22								100.0%	12	12		90.9%	11	10
岐阜県総合医療センター	600以上								92.4%	238	220								95.7%	115	110		89.4%	123	110
大垣市民病院	600以上								87.7%	620	544								89.3%	300	268		86.3%	320	276
岐阜市民病院	500以上								86.6%	583	505								91.0%	301	274		81.9%	282	231
春日井市民病院	500以上								90.4%	478	432								88.3%	248	219		92.6%	230	213
小牧市民病院	500以上								89.6%	652	584								90.3%	330	298		88.8%	322	286
津島市民病院	300以上								93.5%	170	159								90.3%	93	84		97.4%	77	75
豊橋市民病院	600以上								83.3%	843	702								85.3%	441	376		81.1%	402	326
西尾市民病院	300以上								92.6%	108	100								91.9%	62	57		93.5%	46	43
碧南市民病院	200以上								71.3%	143	102								67.1%	73	49		75.7%	70	53
公立西知多総合病院	400以上								84.9%	385	327								85.4%	137	117		84.7%	248	210
公立陶生病院	600以上								95.8%	550	527								95.0%	280	266		96.7%	270	261
松阪市民病院	300以上								74.0%	361	267								76.7%	159	122		71.8%	202	145
市立長浜病院	500以上								76.8%	332	255								77.1%	179	138		76.5%	153	117
彦根市立病院	400以上								88.7%	293	260								89.1%	129	115		88.4%	164	145
公立甲賀病院	400以上								79.3%	367	291								81.6%	179	146		77.1%	188	145
京都市立病院	500以上								91.9%	321	295								92.9%	156	145		90.9%	165	150
亀岡市立病院	199以下								72.9%	48	35								75.0%	20	15		71.4%	28	20
大阪急性期・総合医療センター	600以上								96.3%	759	731								97.3%	377	367		95.3%	382	364
大阪市立十三市民病院	200以上								74.1%	147	109								73.4%	64	47		74.7%	83	62
大阪市立総合医療センター	600以上								91.2%	918	837								92.1%	454	418		90.3%	464	419
市立池田病院	300以上								91.9%	356	327								89.1%	165	147		94.2%	191	180
市立東大阪医療センター	500以上								99.2%	132	131								99.2%	132	131				
箕面市立病院	300以上								92.4%	250	231								93.3%	119	111		91.6%	131	120
八尾市立病院	300以上								91.4%	220	201								93.2%	117	109		89.3%	103	92
兵庫県立淡路医療センター	400以上								95.4%	394	376								95.0%	201	191		95.9%	193	185
兵庫県立加古川医療センター	300以上								92.8%	208	193								92.9%	112	104		92.7%	96	89
兵庫県立尼崎総合医療センター	600以上								91.6%	801	734								92.7%	381	353		90.7%	420	381
神戸市立医療センター中央市民病院	600以上								94.6%	1218	1152								94.0%	587	552		95.1%	631	600
明石市立市民病院	300以上								88.5%	286	253								90.0%	120	108		87.3%	166	145
赤穂市民病院	300以上								75.1%	269	202								76.5%	136	104		73.7%	133	98
市立芦屋病院	199以下								90.6%	139	126								88.7%	71	63		92.6%	68	63
市立伊丹病院	400以上								92.1%	340	313								92.1%	164	151		92.0%	176	162
三田市民病院	300以上								81.0%	273	221								72.9%	133	97		88.6%	140	124
西宮市立中央病院	200以上								90.5%	200	181								90.7%	107	97		90.3%	93	84
西脇市立西脇病院	300以上								81.5%	298	243								82.0%	128	105		81.2%	170	138
公立豊岡病院組合立豊岡病院	500以上								91.5%	330	302								91.7%	181	166		91.3%	149	136
北播磨総合医療センター	400以上								91.0%	379	345								89.9%	188	169		92.1%	191	176
奈良県総合医療センター	500以上								91.0%	279	254								91.0%	279	254				
国保中央病院	200以上								78.5%	65	51								77.8%	36	28		79.3%	29	23
橋本市民病院	300以上								53.8%	225	121								54.0%	100	54		53.6%	125	67
島根県立中央病院	500以上								94.6%	514	486								94.8%	249	236		94.3%	265	250
隠岐広域連合立隠岐島前病院	199以下								92.9%	14	13												92.9%	14	13
瀬戸内市立瀬戸内市民病院	199以下								76.9%	26	20								76.9%	26	20				
県立広島病院	600以上								80.5%	830	668								82.5%	400	330		78.6%	430	338
広島市立広島市民病院	600以上								89.1%	460	410								89.6%	222	199		88.7%	238	211
尾道市立市民病院	200以上								89.2%	250	223								86.2%	116	100		91.8%	134	123
福山市民病院	500以上								90.7%	536	486								91.2%	249	227		90.2%	287	259
山口県立総合医療センター	500以上								73.5%	592	435								74.1%	286	212		72.9%	306	223
光市立光総合病院	200以上								80.6%	36	29								80.6%	36	29				
徳島県立中央病院	400以上								91.9%	432	397								95.2%	210	200		88.7%	222	197
徳島県立三好病院	200以上								94.0%	134	126								90.9%	55	50		96.2%	79	76
香川県立白鳥病院	199以下								67.3%	52	35								54.5%	22	12		76.7%	30	23
香川県立中央病院	500以上								86.5%	563	487								86.3%	277	239		86.7%	286	248
高松市立みんなの病院	300以上								63.1%	404	255								59.8%	204	122		66.5%	200	133
さぬき市民病院	199以下								84.1%	126	106								82.0%	61	50		86.2%	65	56
三豊総合病院	400以上								80.8%	463	374								82.0%	217	178		79.7%	246	196
愛媛県立中央病院	600以上								84.3%	413	348								84.1%	195	164		84.4%	218	184

医療の質・医療安全の評価公表等推進事業

一般46

広域スペクトル抗菌薬使用時細菌培養実施率

(空白):該当なし、有効な登録数値なし、結果数値表示対象外

(\*):全体集計より除外

病院名	許可病床数	2022年度			2023年度			2024年度			2025年度			2024年10-12月			2025年1-3月			4-6月			7-9月		
		* 指標値	分母	分子	* 指標値	分母	分子	* 指標値	分母	分子	* 指標値	分母	分子	* 指標値	分母	分子	* 指標値	分母	分子	* 指標値	分母	分子	* 指標値	分母	分子
田川市立病院	300以上									93.1%	101	94							93.5%	46	43	92.7%	55	51	
筑後市立病院	199以下									65.6%	189	124							63.5%	96	61	67.7%	93	63	
公立八女総合病院	300以上									95.6%	135	129							94.2%	69	65	97.0%	66	64	
佐世保市総合医療センター	500以上									80.2%	852	683							78.0%	441	344	82.5%	411	339	
長崎みなとメディカルセンター	500以上									73.9%	533	394							74.4%	254	189	73.5%	279	205	
長崎県対馬病院	200以上									90.0%	201	181							91.1%	101	92	89.0%	100	89	
荒尾市立有明医療センター	200以上									96.3%	161	155							95.6%	68	65	96.8%	93	90	
球磨郡公立多良木病院	199以下									84.7%	111	94							81.0%	58	47	88.7%	53	47	
中津市立中津市民病院	200以上									96.0%	201	193							95.9%	98	94	96.1%	103	99	
沖縄県立中部病院	500以上									94.8%	466	442							94.3%	246	232	95.5%	220	210	