

## 一般45

# せん妄ハイリスク患者ケア実施率

$$\text{せん妄ハイリスク患者ケア実施率} = \frac{\text{分母のうち、せん妄ハイリスク患者ケアを実施した患者数}}{\text{新規入院患者のうち70歳以上、または、入院中に全身麻酔手術のあった患者数}}$$

せん妄ハイリスク患者ケア実施率とは せん妄とは、発熱や脱水などの体調の変化、入院などの環境の変化、手術などの体への負担などで意識の鈍麻、昼夜逆転、日にちや場所の認識のズレ、不眠など、心と行動の変化をきたす状態です。

指標の説明 高齢者やアルコール多飲、せん妄の既往、リスクとなる薬剤、全身麻酔などの場合に、せん妄を起こすリスクが高まることが知られています。このため、入院した時点で、前述のような背景があるかどうか確認し、場合によっては環境を整えることで、対応することが望ましいとされています。せん妄ハイリスク患者ケア実施率は高齢者等、ハイリスク背景のある入院時に一定の評価がなされているかを見る指標です。

計算について	参考としたガイドライン等	医科点数表の解釈 令和6年6月版(社会保険研究所)
	データ除外	なし
	補正などの計算方法	なし
	データ基準日	2025年10月25日

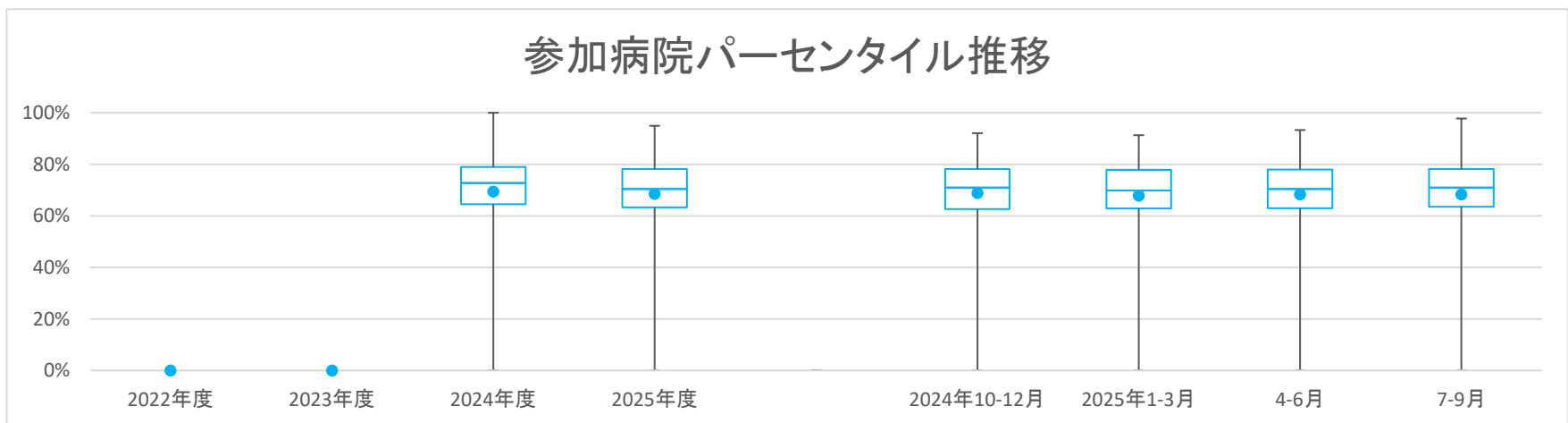
医療の質・医療安全の評価公表等推進事業

一般45

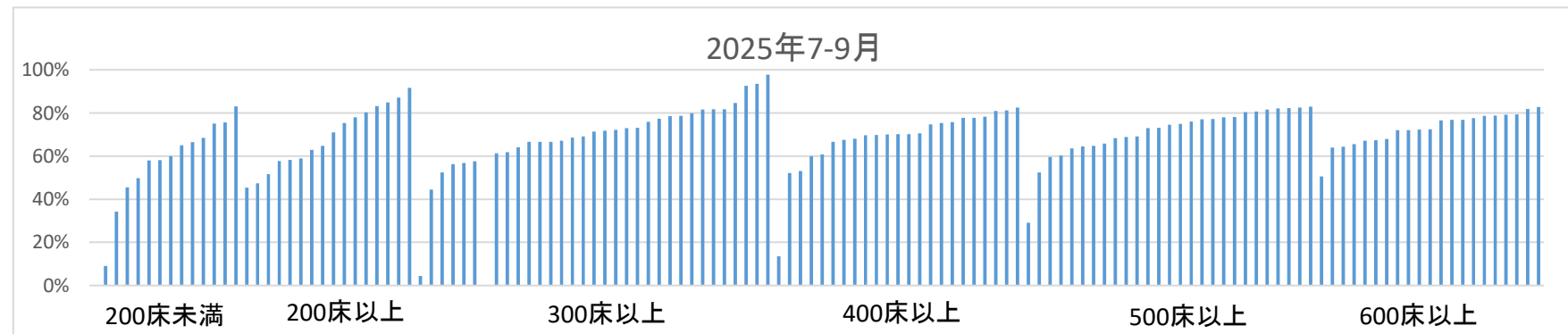
せん妄ハイリスク患者ケア実施率

データのまとめ	対象病院群 調査期間	精神科標榜なし、総合病院精神科無床、総合病院精神科有床							
		2022年度	2023年度	2024年度	2025年度	2024年10-12月	2025年1-3月	4-6月	7-9月
データ登録病院数				156	140	149	142	139	133
分母合計			837090	397777	223040	201615	202229	196777	
75パーセンタイル			78.9%	78.2%	78.2%	77.9%	78.0%	78.2%	
中央値			72.7%	70.4%	71.0%	69.8%	70.4%	70.9%	
25パーセンタイル			64.5%	63.3%	62.6%	62.9%	63.0%	63.6%	
平均値			69.4%	68.5%	68.9%	67.9%	68.4%	68.3%	
平均値(0を除く)			70.3%	69.0%	69.4%	68.4%	68.8%	68.8%	

【時系列】●は平均値、他は上方から最大値、75パーセンタイル値、中央値、25パーセンタイル値、最小値 (2024年4月開始)



【直近データ分布】



医療の質・医療安全の評価公表等推進事業

一般45

せん妄ハイリスク患者ケア実施率  
 (空白):該当なし、有効な登録数値なし、結果数値表示対象外 (\*):全体集計より除外

病院名	許可病床数	2022年度			2023年度			2024年度			2024年10-12月			2025年1-3月			4-6月			7-9月		
		* 指標値	分母	分子	* 指標値	分母	分子	* 指標値	分母	分子	* 指標値	分母	分子	* 指標値	分母	分子	* 指標値	分母	分子	* 指標値	分母	分子
市立札幌病院	600以上		55.1%	9220	5078	50.1%	4877	2442	54.7%	2471	1352	51.1%	2225	1137	49.5%	2360	1168	50.6%	2517	1274		
市立旭川病院	400以上		80.5%	3738	3009	75.4%	1972	1487	79.7%	961	766	76.4%	920	703	75.5%	952	719	75.3%	1020	768		
小樽市立病院	300以上		73.1%	5814	4251	70.8%	2922	2070	73.6%	1566	1153	72.2%	1347	973	73.2%	1417	1037	68.6%	1505	1033		
砂川市立病院	400以上		65.8%	5999	3950	69.1%	3072	2124	65.1%	1669	1087	64.0%	1535	983	68.1%	1578	1075	70.2%	1494	1049		
市立千歳市民病院	199以下		81.5%	2811	2290	79.6%	1340	1067	77.7%	699	543	79.3%	769	610	76.0%	654	497	83.1%	686	570		
苫小牧市立病院	300以上		91.9%	3466	3184	93.4%	2226	2079	92.1%	1238	1140	90.9%	1109	1008	93.3%	1163	1085	93.5%	1063	994		
名寄市立総合病院	300以上		73.4%	3051	2239	67.5%	1524	1029	66.5%	785	522	66.3%	756	501	66.0%	779	514	69.1%	745	515		
青森県立中央病院	500以上		72.0%	8272	5958	65.9%	4472	2948	68.8%	2106	1448	66.4%	1960	1302	67.1%	2214	1485	64.8%	2258	1463		
青森市民病院	300以上		60.2%	4061	2444	46.4%	1926	893	54.5%	1049	572	46.4%	954	443	48.2%	982	473	44.5%	944	420		
つがる総合病院	400以上		72.3%	4534	3277	69.8%	1148	801	66.0%	1188	784	63.7%	1113	709				69.8%	1148	801		
十和田市立中央病院	300以上		62.8%	4751	2985	* 59.8%	2141	1281	55.0%	1252	689	58.7%	1167	685	61.3%	1229	753	* 57.9%	912	528		
八戸市立市民病院	600以上		66.5%	8147	5416	70.7%	4298	3039	70.2%	2106	1478	68.2%	1988	1356	69.5%	2168	1506	72.0%	2130	1533		
岩手県立胆沢病院	300以上		81.3%	6312	5129	79.8%	3325	2655	84.1%	1654	1391	81.4%	1600	1303	79.8%	1627	1299	79.9%	1698	1356		
岩手県立磐井病院	300以上		85.8%	5221	4481	81.7%	2736	2236	84.5%	1417	1197	82.0%	1357	1113	81.7%	1368	1118	81.7%	1368	1118		
岩手県立大船渡病院	400以上		81.4%	3694	3008	81.3%	1726	1404	77.4%	947	733	81.2%	948	770	81.5%	852	694	81.2%	874	710		
岩手県立久慈病院	300以上		61.9%	2306	1427	54.5%	1159	632	57.6%	587	338	50.5%	554	280	52.1%	560	292	56.8%	599	340		
岩手県立中央病院	600以上		82.6%	10090	8333	73.8%	5115	3773	82.9%	2783	2306	78.2%	2412	1887	70.7%	2573	1820	76.8%	2542	1953		
岩手県立中部病院	400以上		75.4%	6748	5091	70.7%	3406	2409	75.0%	1781	1335	73.9%	1643	1214	71.4%	1581	1129	70.1%	1825	1280		
大崎市民病院	500以上		62.8%	8984	5638	60.4%	4647	2808	60.9%	2386	1453	58.5%	2325	1361	60.6%	2285	1384	60.3%	2362	1424		
栗原市立栗原中央病院	300以上		53.2%	2481	1319	55.1%	889	490	45.8%	706	323	54.4%	467	254	53.9%	432	233	56.2%	457	257		
みやぎ県南中核病院	300以上					4.1%	2812	116							3.8%	1391	53	4.4%	1421	63		
市立秋田総合病院	300以上		77.1%	5735	4420	78.6%	2959	2327	76.9%	1517	1166	78.8%	1441	1135	78.8%	1475	1162	78.5%	1484	1165		
大館市立総合病院	400以上		68.3%	3950	2696	74.9%	1967	1473	67.6%	1097	742	69.6%	979	681	72.0%	991	714	77.8%	976	759		
市立横手病院	200以上		15.3%	2629	402	41.1%	1308	537	23.4%	710	166	34.8%	679	236	36.8%	660	243	45.4%	648	294		
山形県立中央病院	600以上		67.1%	6200	4161				66.4%	2174	1444	67.3%	2063	1388								
日本海総合病院	500以上		69.3%	9845	6824	68.9%	4942	3406	69.2%	2555	1768	68.3%	2481	1694	69.0%	2509	1730	68.9%	2433	1676		
寒河江市立病院	199以下		70.9%	669	474				62.4%	178	111	54.7%	161	88								
山形市立病院済生館	500以上		72.9%	6515	4752	71.2%	3196	2276	68.3%	1708	1166	69.7%	1631	1137	69.6%	1620	1127	72.9%	1576	1149		
公立岩瀬病院	200以上		85.0%	2731	2321	87.4%	1326	1159	84.1%	712	599	80.7%	711	574	87.6%	693	607	87.2%	633	552		
公立藤田総合病院	300以上		68.0%	3348	2276	62.7%	1830	1148	64.2%	864	555	59.6%	872	520	63.6%	928	590	61.9%	902	558		
茨城県立中央病院	500以上		80.2%	6975	5597	79.9%	3454	2761	78.9%	1911	1507	79.7%	1605	1279	82.0%	1674	1372	78.0%	1780	1389		
北茨城市民病院	199以下		74.0%	1487	1101	66.4%	741	492	67.0%	412	276	68.1%	408	278	67.6%	395	267	65.0%	346	225		
新小山市民病院	300以上		72.9%	5203	3793	74.1%	2704	2003	72.4%	1355	981	74.8%	1327	992	72.2%	1338	966	75.9%	1366	1037		
相生厚生総合病院	400以上		64.5%	4354	2807	64.4%	1969	1268	61.2%	1144	700	62.8%	1045	656	62.3%	998	622	66.5%	971	646		
公立富岡総合病院	300以上		76.6%	4882	3742	71.7%	2294	1645	72.6%	1359	987	74.0%	1317	974	71.6%	1105	791	71.8%	1189	854		
さいたま市立病院	600以上		67.6%	9453	6393	67.9%	4644	3151	69.1%	2305	1593	59.1%	2232	1320	68.3%	2262	1545	67.4%	2382	1606		
川口市立医療センター	500以上		79.0%	7946	6278	82.4%	3707	2315	78.8%	2057	1620	80.2%	2006	1609	65.5%	1807	1183	59.6%	1900	1132		
千葉市立海浜病院	200以上		45.8%	4065	1861	48.9%	2191	1071	47.2%	998	471	49.3%	993	490	50.4%	1109	559	47.3%	1082	512		
船橋市立医療センター	400以上		73.3%	8430	6181	78.6%	3481	2737	74.2%	2224	1650	77.4%	2097	1623	79.2%	1353	1071	78.3%	2128	1666		
松戸市立総合医療センター	600以上		64.6%	5202	3359	62.6%	1748	1094	60.6%	1775	1076				62.6%	1748	1094					
国保旭中央病院	600以上		71.9%	12622	9081	63.8%	6278	4004	68.1%	3339	2273	64.2%	3094	1986	63.6%	3136	1996	63.9%	3142	2008		
君津中央病院	600以上		75.9%	9671	7343	77.6%	4817	3737	78.6%	2553	2007	78.8%	2378	1875	77.6%	2415	1873	77.6%	2402	1864		
東京都健康長寿医療センター	500以上		68.3%	8971	6129	66.6%	4411	2938	64.3%	2366	1522	64.4%	2251	1450	67.3%	2245	1512	65.8%	2166	1426		
市立青梅総合医療センター	500以上		68.7%	5537	3806	79.5%	3630	2886	68.2%	1860	1269				76.9%	1851	1423	82.2%	1779	1463		
町田市立市民病院	400以上		72.6%	6684	4853	75.0%	3348	2511	73.5%	1681	1236	72.4%	1553	1124	75.3%	1706	1285	74.7%	1642	1226		
公立昭和病院	400以上		86.0%	8042	6913	82.6%	4116	3400	85.5%	2083	1780	80.6%	2034	1640	82.7%	2058	1702	82.5%	2058	1698		
川崎市立川崎病院	600以上		73.9%	8707	6436	67.5%	4341	2929	66.4%	2181	1449				67.8%	2124	1440	67.2%	2217	1489		
川崎市立多摩病院	300以上		72.8%	4911	3573	70.7%	1433	1013	71.7%	1346	965	70.6%	1311	926	70.7%	1433	1013					
茅ヶ崎市立病院	400以上					70.1%	3585	2514							69.7%	1755	1223	70.5%	1830	1291		
藤沢市民病院	500以上		52.0%	9310	4840	75.0%	4721	3543	66.8%	2434	1625	64.3%	2398	1541	69.3%	2333	1616	80.7%	2388	1927		
横須賀市立総合医療センター	400以上		55.5%	4104	2278	52.1%	3437	1789	56.4%	1155	651	53.6%	1220	654	51.9%	1621	842	52.1%	1816	947		
神奈川リハビリテーション病院	300以上		33.5%	173	58	94.9%	79	75	85.0%	40	34	70.6%	34	24	91.2%	34	31	97.8%	45	44		
静岡県立総合病院	600以上		80.6%	11779	9488	78.6%	5892	4632	80.1%	3036	2432	80.0%	2848	2277	78.4%	2894	2270	78.8%	2998	2362		
静岡市立静岡病院	500以上		82.7%	7074	5849	83.4%	4573	3815	81.0%	2375	1924	84.6%	2338	1979	83.9%	2295	1926	82.9%	2278	1889		
伊東市立市民病院	200以上		82.6%	622	514																	
磐田市立総合病院	500以上		67.9%	5843	3970	68.6%	1961	1345	68.6%	2025	1389	66.5%	1980	1317	68.6%	1961	1345					
菊川市立総合病院	200以上		92.2%	1776	1637	90.1%	852	768	90.6%	438	397	91.3%	436	398	88.7%	432	383	91.7%	420	385		
公立森町病院	199以下		62.9%	1012	637	54.5%	538	293	55.7%	255	142	55.1%	263	145	51.3%	279	143	57.9%	259	150		
中東遠総合医療センター	500以上		77.1%	8573	6610	80.0%	4114	3290	79.6%	2157	1716	78.4%	2187	1715	81.8%	2026	1658	78.2%	2088	1632		
新潟県立加茂病院	199以下					59.8%	92	55							75.7%	70	53	9.1%	22	2		
新潟県立新発田病院	500以上		79.1%	6496	5140	74.7%	3639	2718	78.7%	1749	1377	79.9%	1556	1243	76.3%	1803	1376	73.1%	1836	1342		
新潟県立中央病院	500以上		66.3%	5715	3788	68.5%	3736	2559	67.3%	1977	1330	66.2%	1873	1239	67.8%	1816	1231	69.2%	1920	1328		
新潟県立十日町病院	200以上		61.3%	1984	1216	49.7%	1322	657	48.2%	660	318				47.9%	676	324	51.5%	646	333		
石川県立中央病院	600以上		73.4%	9530	6997	74.9%	4648	3483	72.1%	2445	1763	73.4%	2261	1660	73.4%	2329	1709	76.5%	2319	1774		
公立能登総合病院	400以上		60.1%	3585	2154	60.5%	1635	989	57.8%	979	566	61.0%	864	527	61.0%	840	512	60.0%	795	477		
公立羽咋病院	199以下		69.3%	1161	804	66.4%	372	247	67.9%	265	180	63.2%	345	218								

医療の質・医療安全の評価公表等推進事業

一般45

せん妄ハイリスク患者ケア実施率  
 (空白):該当なし、有効な登録数値なし、結果数値表示対象外 (\*):全体集計より除外

病院名	許可病床数	2022年度			2023年度			2024年度			2024年10-12月			2025年1-3月			4-6月			7-9月		
		* 指標値	分母	分子	* 指標値	分母	分子	* 指標値	分母	分子	* 指標値	分母	分子	* 指標値	分母	分子	* 指標値	分母	分子	* 指標値	分母	分子
公立松任石川中央病院	300以上	80.0%	5436	4351	78.1%	2704	2112	79.3%	1431	1135	79.0%	1311	1036	78.9%	1377	1086	77.3%	1327	1026			
加賀市医療センター	300以上	75.0%	3854	2891	68.6%	1694	1162	71.2%	994	708	69.8%	865	604	70.1%	853	598	67.1%	841	564			
福井県立病院	600以上	75.4%	7610	5739	68.0%	4415	3004	71.4%	2211	1578	70.9%	2042	1448	70.7%	2170	1534	65.5%	2245	1470			
杉田玄白記念公立小浜病院	400以上	73.1%	2961	2165	68.6%	1328	911	67.5%	753	508	63.3%	686	434	67.6%	689	466	69.6%	639	445			
長野県立木曾病院	199以下	64.3%	913	587	* 25.0%	24	6	62.5%	341	213				* 25.0%	24	6						
長野県立信州医療センター	200以上	64.1%	3550	2276	60.8%	1756	1068	55.6%	952	529	56.1%	911	511	58.8%	901	530	62.9%	855	538			
飯田市立病院	400以上	65.4%	2971	1944				63.4%	1514	960												
市立大町総合病院	199以下	76.8%	1999	1536	56.9%	958	545	71.7%	488	350	74.6%	485	362	64.8%	457	296	49.7%	501	249			
岡谷市民病院	200以上	71.6%	2394	1713	71.7%	921	660	72.1%	551	397	66.8%	539	360	72.3%	477	345	70.9%	444	315			
佐久市立国保浅間総合病院	200以上	61.5%	2615	1609				57.3%	707	405	56.6%	659	373									
長野市民病院	400以上	69.0%	7629	5264	65.8%	3408	2243	67.5%	1853	1251	66.5%	1874	1247	63.2%	1555	982	68.1%	1853	1261			
松本市立病院	199以下	49.1%	2019	992	42.4%	1085	460	39.8%	460	183	34.4%	454	156	39.3%	535	210	45.5%	550	250			
昭和伊南総合病院	300以上	79.3%	2212	1754	76.2%	1219	929	76.5%	652	499	75.3%	588	443	79.5%	614	488	72.9%	605	441			
国保依田窪病院	199以下	68.2%	984	671	57.8%	557	322	58.6%	244	143	60.6%	241	146	57.5%	261	150	58.1%	296	172			
岐阜県総合医療センター	600以上	70.3%	9813	6897	72.0%	4907	3533	70.8%	2448	1733	71.6%	2312	1656	72.0%	2471	1778	72.0%	2436	1755			
大垣市民病院	600以上	74.7%	12046	8955	76.7%	5693	4364	73.7%	3129	2306	73.8%	2870	2118	76.5%	2823	2160	76.8%	2870	2204			
岐阜市民病院	500以上	59.2%	8083	4789	59.7%	4064	2425	71.9%	2007	1444	68.2%	1982	1351	66.8%	2036	1361	52.5%	2028	1064			
総合病院中津川市民病院	300以上	77.7%	3971	3085				76.8%	1010	776	73.6%	971	715									
春日井市民病院	500以上	75.0%	8555	6414	80.5%	4990	4016	75.2%	2472	1860	75.6%	2366	1789	79.4%	2478	1967	81.6%	2512	2049			
小牧市民病院	500以上	73.8%	6461	4770	77.2%	4345	3355	74.4%	2258	1681	73.1%	2018	1476	77.3%	2198	1698	77.2%	2147	1657			
津島市民病院	300以上	78.9%	3957	3123	80.6%	1978	1594	77.9%	980	763	76.7%	1088	834	79.7%	1013	807	81.6%	965	787			
豊橋市民病院	600以上	77.9%	12365	9633	79.1%	6092	4821	79.2%	3251	2575	78.0%	3030	2364	79.1%	2989	2365	79.1%	3103	2456			
西尾市民病院	300以上	78.1%	3597	2811	72.2%	1788	1291	74.8%	937	701	76.7%	893	685	73.0%	894	653	71.4%	894	638			
碧南市民病院	200以上	72.7%	2842	2065	74.7%	1417	1059	72.4%	693	502	73.5%	733	539	71.4%	700	500	78.0%	717	559			
公立西知多総合病院	400以上	75.1%	6725	5049	75.3%	2705	2038	75.2%	1740	1309	74.8%	1638	1227	74.8%	1103	825	75.7%	1602	1213			
公立陶生病院	600以上	83.3%	10328	8604	83.1%	5015	4165	81.0%	2811	2277	81.0%	2569	2081	83.4%	2556	2131	82.7%	2459	2034			
松阪市民病院	300以上	70.3%	4015	2824	65.1%	1817	1182	67.1%	999	670	65.4%	984	644	66.0%	923	609	64.1%	894	573			
市立長浜病院	500以上	68.9%	3550	2446				69.5%	1677	1166				69.5%	1677	1166	68.3%	1873	1280			
彦根市立病院	400以上	19.0%	5494	1044	14.3%	2901	414	19.3%	1380	266	14.3%	1386	198	14.9%	1419	212	13.6%	1482	202			
公立甲賀病院	400以上	63.9%	4543	2904	54.7%	2382	1304	62.6%	1200	751	59.9%	1049	628	56.4%	1194	673	53.1%	1188	631			
京都市立病院	500以上	78.6%	7799	6133	75.3%	4187	3151	79.1%	2170	1717	78.0%	2114	1649	75.5%	2091	1579	75.0%	2096	1572			
亀岡市立病院	199以下	0.0%	1220	0	0.0%	690	0	0.0%	314	0	0.0%	297	0	0.0%	349	0	0.0%	341	0			
大阪急性期・総合医療センター	600以上	83.3%	8881	7398	82.5%	5791	4775	82.6%	3036	2507				83.0%	2947	2446	81.9%	2844	2329			
大阪市立十三市民病院	200以上	81.4%	1743	1419	81.2%	900	731	82.5%	416	343	80.8%	447	361	82.4%	415	342	80.2%	485	389			
大阪市立総合医療センター	600以上	71.4%	14108	10075	69.2%	7203	4984	71.0%	3649	2591	72.0%	3527	2540	70.4%	3597	2534	67.9%	3606	2450			
市立池田病院	300以上	76.0%	6686	5080	82.0%	3418	2804	80.0%	1733	1386	80.8%	1660	1341	82.4%	1680	1384	81.7%	1738	1420			
堺市立総合医療センター	400以上	80.0%	6552	5239				79.7%	2268	1807												
市立東大阪医療センター	500以上	83.3%	9224	7688	82.9%	2260	1874	84.0%	2331	1959	85.5%	2250	1924	82.9%	2260	1874						
箕面市立病院	300以上	85.9%	4702	4038	90.6%	2372	2150	86.8%	1247	1083	85.8%	1116	957	88.5%	1119	990	92.6%	1253	1160			
八尾市立病院	300以上	81.4%	6618	5385	79.0%	3461	2733	78.2%	1749	1368	79.1%	1597	1264	79.3%	1713	1358	78.7%	1748	1375			
兵庫県立淡路医療センター	400以上	56.9%	6119	3484	63.8%	3008	1920	55.6%	1620	901	54.1%	1494	808	60.3%	1526	920	67.5%	1482	1000			
兵庫県立加古川医療センター	300以上	72.6%	5666	4115	65.7%	2435	1599	69.7%	1453	1013	66.5%	1353	900	64.8%	1232	798	66.6%	1203	801			
兵庫県立尼崎総合医療センター	600以上	71.7%	13930	9988	72.4%	7124	5159	72.3%	3637	2630	71.4%	3309	2364	72.3%	3479	2517	72.5%	3645	2642			
神戸市立医療センター中央市民病院	600以上	77.5%	12684	9835	78.0%	6555	5112	75.9%	3378	2564	77.1%	3186	2457	76.6%	3187	2442	79.3%	3368	2670			
明石市立市民病院	300以上	73.7%	4384	3233	62.2%	2290	1424	68.6%	1133	777	67.7%	1093	740	67.4%	1077	726	57.5%	1213	698			
赤穂市民病院	300以上	83.5%	2859	2388	85.7%	1368	1172	80.9%	752	608	83.1%	667	554	86.8%	667	579	84.6%	701	593			
市立芦屋病院	199以下	35.4%	2988	1058	34.7%	1488	516	35.5%	750	266	36.5%	745	272	35.1%	736	258	34.3%	752	258			
市立伊丹病院	400以上	61.6%	7177	4421	61.8%	3638	2248	59.3%	1806	1071	59.7%	1810	1081	62.9%	1743	1096	60.8%	1895	1152			
三田市民病院	300以上	77.4%	5036	3897	73.5%	2851	2095	76.7%	1286	986	75.1%	1293	971	73.9%	1381	1020	73.1%	1470	1075			
宝塚市立病院	400以上	72.0%	7862	5658				69.1%	1957	1352	69.8%	1956	1366									
西宮市立中央病院	200以上	54.6%	2458	1342	54.6%	1160	633	53.3%	595	317	51.6%	607	313	51.8%	614	318	57.7%	546	315			
西脇市立西脇病院	300以上	67.1%	3729	2503	66.9%	1869	1250	66.4%	949	630	65.8%	818	538	67.2%	876	589	66.6%	993	661			
加古川中央市民病院	600以上	77.8%	11449	8908				76.1%	2946	2242	77.9%	2903	2262									
公立豊岡病院組合立豊岡病院	500以上				74.9%	3319	2485							73.8%	1707	1259	76.1%	1612	1226			
北播磨総合医療センター	400以上	85.4%	7038	6008	82.5%	4138	3415	84.5%	2042	1726	84.6%	1898	1606	84.2%	2001	1685	81.0%	2137	1730			
奈良県総合医療センター	500以上	68.5%	2202	1509	71.3%	2149	1532	68.5%	2202	1509	71.3%	2149	1532									
国保中央病院	200以上	85.5%	642	549	74.8%	258	193	75.8%	128	97	77.8%	135	105	74.2%	120	89	75.4%	138	104			
橋本市民病院	300以上	75.4%	2923	2204	71.1%	2118	1505	74.8%	1065	797	74.1%	1055	782	70.0%	1085	759	72.2%	1033	746			
鳥取県立厚生病院	300以上	74.2%	3788	2811				69.8%	984	687	69.4%	885	614									
鳥根県立中央病院	500以上	68.5%	7705	5281	64.9%	3969	2577	66.9%	1959	1310	67.5%	1882	1271	66.3%	1954	1296	63.6%	2015	1281			
隠岐広域連立隠岐島前病院	199以下	0.0%	68	0																		
瀬戸内市立瀬戸内市民病院	199以下	30.0%	948	284	55.9%	238	133	54.3%	245	133	65.7%	230	151	55.9%	238	133						
県立広島病院	600以上	67.8%	11022	7473	63.4%	5491	3483	66.6%	2764	1840	64.5%	2711	1748	62.4%	2703	1688	64.4%	2788	1795			
広島市立北部医療センター安佐市民病院	400以上	72.7%	11357	8251				71.2%	3001	2137	70.3%	2677	1883									
広島市立広島市民病院	600以上	79.1%	13499	10672	79.0%	6846	5411	79.1%	3470	2745	79.7%	3359	2677	79.4%	3445	2735	78.7%	3401	2676			
尾道市立市民病院	200以上	74.9%	3519	2636	66.2%	1738	1151	72.2%	916	661	66.6%	858	571	67.8%	832	564	64.8%	906	587			

医療の質・医療安全の評価公表等推進事業

一般45

せん妄ハイリスク患者ケア実施率

(空白):該当なし、有効な登録数値なし、結果数値表示対象外

(\*)全体集計より除外

病院名	許可病床数	2022年度			2023年度			2024年度			2024年10-12月			2025年1-3月			4-6月			7-9月		
		* 指標値	分母	分子	* 指標値	分母	分子	* 指標値	分母	分子	* 指標値	分母	分子	* 指標値	分母	分子	* 指標値	分母	分子	* 指標値	分母	分子
福山市民病院	500以上				78.5%	8707	6831	69.9%	4475	3127	82.3%	2337	1923	58.5%	2064	1207	62.5%	2216	1385	77.1%	2259	1742
安芸太田病院	199以下				100.0%	2	2															
山口県立総合医療センター	500以上				81.6%	7471	6100	80.2%	3608	2892	80.2%	1836	1472	80.2%	1865	1496	80.0%	1797	1437	80.3%	1811	1455
光市立光総合病院	200以上				44.3%	1004	445	65.7%	461	303	53.1%	450	239	37.2%	554	206	65.7%	461	303			
徳島県立中央病院	400以上				76.7%	7076	5425	76.4%	3589	2742	75.5%	1878	1418	75.1%	1806	1357	75.0%	1763	1322	77.8%	1826	1420
徳島県立三好病院	200以上				80.2%	2881	2312	82.3%	1187	977	78.3%	668	523	80.5%	658	530	81.5%	577	470	83.1%	610	507
香川県立白鳥病院	199以下				64.9%	1149	746	69.2%	520	360	62.4%	298	186	62.4%	274	171	70.0%	260	182	68.5%	260	178
香川県立中央病院	500以上				84.1%	8094	6811	83.3%	3968	3304	83.5%	2087	1742	83.7%	1986	1663	84.1%	1988	1671	82.5%	1980	1633
坂出市立病院	199以下				68.9%	3316	2286				68.8%	868	597	65.2%	856	558						
高松市立みんなの病院	300以上				69.0%	4045	2793	66.1%	1966	1300	67.3%	1044	703	65.2%	1022	666	65.7%	962	632	66.5%	1004	668
さぬき市民病院	199以下				58.6%	1627	953	57.5%	849	488	56.6%	415	235	54.3%	418	227	54.8%	405	222	59.9%	444	266
三豊総合病院	400以上				73.3%	5986	4387	69.8%	3089	2155	70.4%	1536	1082	65.0%	1553	1009	69.4%	1494	1037	70.1%	1595	1118
愛媛県立中央病院	600以上				72.5%	10692	7753	72.5%	5211	3779	71.0%	2644	1877	70.2%	2570	1804	72.8%	2611	1901	72.2%	2600	1878
市立八幡浜総合病院	200以上				83.7%	1708	1429							73.0%	597	436						
西予市立野村病院	199以下				78.9%	470	371				86.0%	150	129									
大牟田市立病院	300以上				61.0%	4738	2888				61.5%	1209	744	60.9%	1140	694						
田川市立病院	300以上				62.7%	2865	1795	51.5%	1545	795	54.8%	777	426	47.7%	705	336	50.4%	744	375	52.4%	801	420
筑後市立病院	199以下				79.8%	2496	1993	75.7%	1197	906	77.0%	630	485	77.0%	617	475	75.8%	586	444	75.6%	611	462
公立八女総合病院	300以上				64.2%	3479	2232	59.3%	1640	972	60.8%	829	504	55.7%	889	495	57.2%	828	474	61.3%	812	498
佐世保市総合医療センター	500以上				44.0%	7884	3472	67.7%	4096	2775	79.1%	2057	1628	79.8%	1839	1468	71.1%	2052	1458	64.4%	2044	1317
長崎みなとメディカルセンター	500以上				82.2%	6055	4980	79.9%	3326	2659	77.9%	1706	1329	85.1%	1579	1343	85.3%	1664	1420	74.5%	1662	1239
長崎県対馬病院	200以上				67.0%	1827	1224	60.6%	959	581	60.7%	471	286	63.6%	429	273	62.3%	472	294	58.9%	487	287
荒尾市立有明医療センター	200以上				87.6%	3263	2858	85.2%	1836	1565	88.3%	905	799	85.4%	852	728	85.6%	884	757	84.9%	952	808
球磨郡公立多良木病院	199以下				55.6%	1619	900	66.5%	826	549	55.4%	437	242	49.2%	396	195	58.6%	432	253	75.1%	394	296
大分県立病院	500以上				75.7%	1803	1364															
中津市立中津市民病院	200以上				45.2%	4445	2008	55.1%	2321	1278	43.5%	1179	513	44.8%	1096	491	51.5%	1094	563	58.3%	1227	715
宮崎県立宮崎病院	500以上				82.5%	5432	4481	81.3%	2247	1826	79.3%	1149	911	77.5%	1208	936	80.3%	1099	883	82.1%	1148	943
沖縄県立中部病院	500以上				34.9%	4580	1599	29.1%	3217	935	39.8%	1460	581	31.8%	1543	491	29.0%	1592	462	29.1%	1625	473
沖縄県立宮古病院	200以上				49.5%	648	321															