

一般44

点滴抗生物質微生物検査実施率

$$\text{点滴抗生物質微生物検査実施率} = \frac{\text{分母のうち、微生物学的検査判断料が算定された症例数}}{\text{点滴抗生物質が4日以上実施された入院患者数}}$$

点滴抗生物質微生物検査実施率とは

微生物学的検査判断料とは、細菌の検出等を目的とし、喀痰や血液などの検査をした際に算定されるものです。

指標の説明

細菌感染症の際には抗生物質が点滴などで投与されます。原因となっている細菌に対して適切な抗生物質の投与が望ましいとされます。原因となっている細菌について検査をされているかを見ている指標です。

計算について

参考としたガイドライン等	なし
データ除外	なし
補正などの計算方法	なし
データ基準日	2025年10月25日

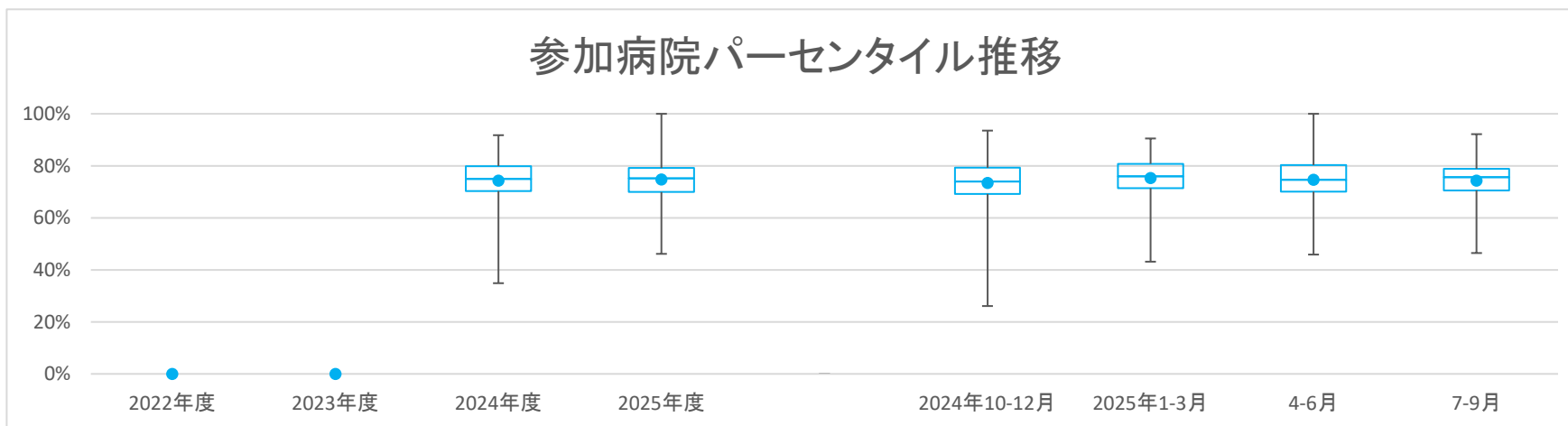
一般44

点滴抗生物質微生物検査実施率

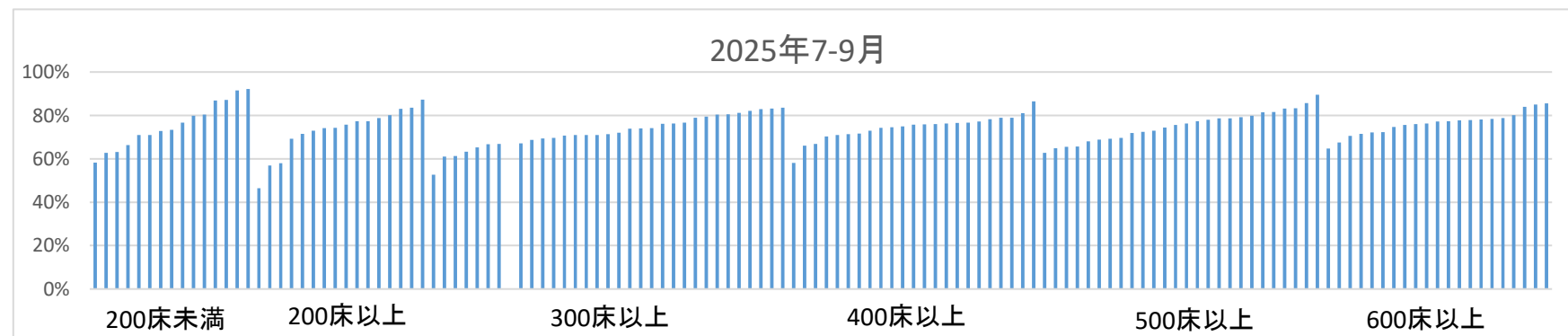
データのまとめ	対象病院群 調査期間	精神科標榜なし、総合病院精神科無床、総合病院精神科有床							
		2022年度	2023年度	2024年度	2025年度	2024年10-12月	2025年1-3月	4-6月	7-9月
データ登録病院数				154	140	149	142	138	133
分母合計			306336	141527	79576	73803	71999	69874	
75パーセンタイル			79.9%	79.2%	79.2%	80.8%	80.3%	78.9%	
中央値			75.0%	75.2%	74.0%	75.9%	74.7%	75.6%	
25パーセンタイル			70.3%	69.9%	69.2%	71.4%	70.1%	70.6%	
平均値			74.3%	74.7%	73.4%	75.3%	74.7%	74.3%	
平均値(0を除く)			74.3%	74.7%	73.4%	75.3%	74.7%	74.3%	

【時系列】●は平均値、他は上方から最大値、75パーセンタイル値、中央値、25パーセンタイル値、最小値

2024年4月開始



【直近データ分布】



医療の質・医療安全の評価公表等推進事業

一般44

点滴抗生物質微生物検査実施率

(空白): 該当なし、有効な登録数値なし、結果数値表示対象外

(*)全体集計より除外

病院名	許可病床数	2022年度			2023年度			2024年度			2024年10-12月			2025年1-3月			4-6月			7-9月				
		* 指標値	分母	分子	* 指標値	分母	分子	* 指標値	分母	分子	* 指標値	分母	分子	* 指標値	分母	分子	* 指標値	分母	分子	* 指標値	分母	分子		
市立札幌病院	600以上				86.0%	3045	2620	87.3%	1482	1294		87.3%	828	723	86.6%	762	660	89.2%	704	628	85.6%	778	666	
市立旭川病院	400以上				77.2%	1537	1187	75.1%	742	557		76.6%	381	292	77.7%	404	314	75.2%	359	270	74.9%	383	287	
小樽市立病院	300以上				67.1%	1526	1024	70.0%	799	559		71.5%	397	284	69.7%	350	244	68.9%	376	259	70.9%	423	300	
砂川市立病院	400以上				74.4%	1499	1115	71.9%	729	524		73.6%	401	295	74.9%	415	311	72.1%	383	276	71.7%	346	248	
市立千歳市民病院	199以下				72.3%	1201	868	71.8%	497	357		74.6%	307	229	70.3%	303	213	70.9%	247	175	72.8%	250	182	
苫小牧市立病院	300以上				79.9%	1320	1055	80.5%	826	665		80.0%	456	365	82.8%	442	366	78.1%	416	325	82.9%	410	340	
名寄市立総合病院	300以上				70.4%	1106	779	72.2%	550	397		67.3%	275	185	70.8%	284	201	72.9%	291	212	71.4%	259	185	
青森県立中央病院	500以上				70.9%	2888	2049	69.0%	1531	1057		69.2%	708	490	72.1%	730	526	68.4%	751	514	69.6%	780	543	
青森市民病院	300以上				63.8%	1366	872	63.0%	648	408		62.6%	358	224	66.0%	318	210	59.2%	331	196		66.9%	317	212
つがる総合病院	400以上				89.7%	1899	1703	86.5%	431	373		88.9%	443	394	88.9%	388	345					86.5%	431	373
十和田市立中央病院	300以上				70.7%	1353	957	* 71.4%	622	444		66.4%	301	200	71.5%	362	259	74.9%	346	259	* 67.0%	276	185	
八戸市立市民病院	600以上				79.8%	3105	2477	78.7%	1667	1312		78.5%	775	608	80.2%	824	661	79.2%	852	675	78.2%	815	637	
岩手県立胆沢病院	300以上				61.5%	1873	1151	64.8%	999	647		61.4%	477	293	62.7%	485	304	66.4%	485	322	63.2%	514	325	
岩手県立磐井病院	300以上				69.5%	1493	1038	70.6%	841	594		70.9%	371	263	68.1%	395	269	70.3%	458	322	71.0%	383	272	
岩手県立大船渡病院	400以上				72.8%	1337	974	77.2%	641	495		72.8%	327	238	75.9%	353	268	75.6%	324	245	78.9%	317	250	
岩手県立久慈病院	300以上				75.9%	1291	980	67.0%	576	386		72.7%	326	237	73.1%	305	223	67.3%	303	204	66.7%	273	182	
岩手県立中央病院	600以上				72.9%	3619	2640	73.2%	1783	1306		73.3%	1011	741	75.6%	882	667	74.3%	883	656	72.2%	900	650	
岩手県立中部病院	400以上				65.4%	2703	1768	67.6%	1176	795		60.6%	693	420	69.4%	680	472	69.0%	604	417	66.1%	572	378	
大崎市民病院	500以上				71.4%	2766	1976	70.8%	1461	1035		69.2%	682	472	73.2%	719	526	69.8%	731	510	71.9%	730	525	
栗原市立栗原中央病院	300以上				54.7%	1034	566	53.1%	578	307		53.6%	250	134	56.0%	257	144	53.7%	242	130	52.7%	336	177	
みやぎ県南中核病院	300以上							63.5%	887	563							65.9%	440	290	61.1%	447	273		
市立秋田総合病院	300以上				75.0%	2439	1829	72.8%	1247	908		73.8%	576	425	73.2%	660	483	74.7%	628	469	70.9%	619	439	
大館市立総合病院	400以上				79.5%	1632	1297	77.6%	908	705		76.5%	439	336	80.0%	424	339	79.4%	432	343	76.1%	476	362	
市立横手病院	200以上				90.5%	910	824	77.5%	440	341		91.5%	213	195	89.3%	244	218	81.7%	229	187	73.0%	211	154	
山形県立中央病院	600以上				69.2%	2401	1661					68.6%	851	584	69.9%	770	538							
日本海総合病院	500以上				66.9%	2810	1881	69.1%	1392	962		66.6%	709	472	66.7%	619	413	69.0%	694	479	69.2%	698	483	
寒河江市立病院	199以下				91.8%	292	268					91.1%	79	72	89.3%	75	67							
山形市立病院済生館	500以上				71.8%	3645	2616	75.2%	1722	1295		72.3%	967	699	74.0%	904	669	74.0%	823	609	76.3%	899	686	
公立岩瀬病院	200以上				61.9%	1243	770	58.5%	624	365		59.4%	308	183	59.5%	336	200	59.0%	315	186	57.9%	309	179	
公立藤田総合病院	300以上				71.1%	1011	719	76.5%	554	424		73.3%	255	187	74.5%	275	205	72.2%	284	205	81.1%	270	219	
茨城県立中央病院	500以上				84.3%	2170	1830	81.7%	1183	967		82.4%	568	468	84.5%	541	457	82.1%	574	471	81.4%	609	496	
北茨城市民病院	199以下				70.2%	823	578	75.2%	359	270		70.5%	237	167	72.3%	231	167	70.2%	181	127	80.3%	178	143	
新小山市立市民病院	300以上				63.4%	2299	1457	64.8%	1143	741		60.2%	608	366	64.5%	552	356	64.4%	551	355	65.2%	592	386	
相生厚生総合病院	400以上				82.6%	1774	1465	80.6%	778	627		82.7%	422	349	87.6%	412	361	82.9%	392	325	78.2%	386	302	
公立富岡総合病院	300以上				64.2%	1667	1070	69.7%	790	551		64.1%	448	287	65.8%	445	293	70.0%	404	283	69.4%	386	268	
さいたま市立病院	600以上				82.3%	4243	3493	78.9%	1920	1514		81.2%	1037	842	74.9%	917	687	79.9%	920	735	77.9%	1000	779	
川口市立医療センター	500以上				64.0%	3252	2082	62.2%	1486	925		62.1%	850	528	63.3%	804	509	61.7%	729	450	62.7%	757	475	
千葉市立海浜病院	200以上				75.4%	1682	1269	74.5%	833	621		75.2%	424	319	76.7%	403	309	71.7%	414	297	77.3%	419	324	
船橋市立医療センター	400以上				75.6%	2466	1864	76.5%	1052	805		74.7%	673	503	80.1%	637	510	77.9%	393	306	75.7%	659	499	
松戸市立総合医療センター	600以上				73.3%	2043	1497	74.7%	724	541		72.5%	732	531				74.7%	724	541				
国保旭中央病院	600以上				76.8%	5075	3897	77.8%	2490	1937		75.9%	1273	966	77.7%	1245	967	78.3%	1256	984	77.2%	1234	953	
君津中央病院	600以上				75.7%	2776	2101	78.1%	1364	1065		74.4%	726	540	78.7%	687	541	80.0%	706	565	76.0%	658	500	
東京都健康長寿医療センター	500以上				85.3%	2464	2102	84.6%	1202	1017		84.9%	623	529	84.3%	656	553	86.2%	585	504	83.1%	617	513	
市立青梅総合医療センター	500以上				73.3%	2306	1690	69.2%	1356	938		67.4%	752	507				69.6%	667	464	68.8%	689	474	
町田市立市民病院	400以上				58.3%	2456	1432	58.1%	1207	701		58.1%	611	355	56.0%	491	275	58.0%	605	351	58.1%	602	350	
公立昭和病院	400以上				81.8%	2820	2306	81.4%	1399	1139		78.5%	776	609	84.4%	705	595	81.8%	670	548	81.1%	729	591	
川崎市立川崎病院	600以上				69.3%	3400	2355	73.6%	1661	1222		72.9%	861	628				72.4%	827	599	74.7%	834	623	
川崎市立多摩病院	300以上				72.6%	1893	1375	79.6%	529	421		70.6%	523	369	73.4%	516	379	79.6%	529	421				
茅ヶ崎市立病院	400以上							73.2%	1257	920							73.4%	598	439	73.0%	659	481		
藤沢市立市民病院	500以上				77.9%	3396	2646	77.7%	1630	1266		77.0%	886	682	79.3%	856	679	77.4%	817	632	78.0%	813	634	
横須賀市立総合医療センター	400以上				72.6%	1591	1155	74.5%	1342	1000		71.9%	463	333	71.8%	507	364	74.8%	622	465	74.3%	720	535	
神奈川リハビリテーション病院	300以上				49.8%	327	163	68.1%	69	47		56.3%	48	27	63.4%	41	26	73.7%	38	28	61.3%	31	19	
静岡県立総合病院	600以上				76.6%	4050	3104	78.3%	1953	1530		75.0%	1006	754	77.9%	989	770	78.2%	969	758	78.5%	984	772	
静岡市立静岡病院	500以上				79.8%	2297	1832	79.1%	1443	1142		80.7%	732	591	80.4%	792	637	79.6%	744	592	78.7%	699	550	
伊東市立市民病院	200以上				82.8%	285	236																	
磐田市立総合病院	500以上				70.0%	2425	1698	73.7%	825	608		66.5%	797	530	73.6%	827	609	73.7%	825	608				
菊川市立総合病院	200以上				83.6%	648	542	81.8%	307	251		93.5%	155	145	82.5%	166	137	84.5%	161	136	78.8%	146	115	
公立森町病院	199以下				62.6%	425	266	63.0%	238	150		62.5%	112	70	58.5%	106	62	67.5%	123	83	58.3%	115	67	
中東遠総合医療センター	500以上				77.2%	3104	2395	75.8%	1420	1077		75.2%	786	591	77.8%	792	616	77.3%	699	540	74.5%	721	537	
新潟県立加茂病院	199以下							90.7%	97	88								90.0%	50	45	91.5%	47	43	
新潟県立新発田病院	500以上				65.5%	1673	1096	66.9%	944	632		69.0%	461	318	68.4%	389	266	68.3%	461	315	65.6%	483	317	
新潟県立中央病院	500以上				74.8%	1636	1224	76.9%	1031	793		78.0%	560	437	75.0%	515	386	78.3%	498	390	75.6%	533	403	
新潟県立十日町病院	200以上				78.4%	861	675	69.4%	530	368		73.0%	256	187				65.2%	282	184	74.2%	248	184	
石川県立中央病院	600以上				73																			

医療の質・医療安全の評価公表等推進事業

一般44

点滴抗生物質微生物検査実施率

(空白): 該当なし、有効な登録数値なし、結果数値表示対象外

(*)全体集計より除外

病院名	許可病床数	2022年度			2023年度			2024年度			2024年10-12月			2025年1-3月			4-6月			7-9月		
		* 指標値	分母	分子	* 指標値	分母	分子	* 指標値	分母	分子	* 指標値	分母	分子	* 指標値	分母	分子	* 指標値	分母	分子	* 指標値	分母	分子
公立松任石川中央病院	300以上				70.9%	1706	1210	72.6%	799	580	73.7%	434	320	68.2%	381	260	73.1%	402	294	72.0%	397	286
加賀市医療センター	300以上				80.0%	1348	1078	78.7%	717	564	81.1%	339	275	79.9%	359	287	80.5%	370	298	76.7%	347	266
福井県立病院	600以上				73.5%	3051	2243	72.8%	1710	1245	73.5%	824	606	74.3%	829	616	74.2%	834	619	71.5%	876	626
杉田玄白記念公立小浜病院	400以上				77.6%	1367	1061	74.5%	612	456	76.8%	349	268	79.6%	328	261	77.2%	329	254	71.4%	283	202
長野県立木曾病院	199以下				82.3%	475	391	100.0%	92	92	82.3%	164	135				100.0%	92	92			
長野県立信州医療センター	200以上				58.4%	1687	986	59.8%	801	479	55.8%	450	251	58.6%	449	263	62.8%	392	246	57.0%	409	233
飯田市立病院	400以上				66.4%	951	631				65.4%	492	322									
市立大町総合病院	199以下				89.0%	842	749	91.6%	359	329	88.8%	206	183	90.0%	210	189	91.1%	180	164	92.2%	179	165
岡谷市市民病院	200以上				65.8%	1265	832	69.7%	604	421	67.9%	352	239	71.4%	322	230	70.2%	305	214	69.2%	299	207
佐久市立国保浅間総合病院	200以上				72.3%	927	670				74.0%	250	185	72.2%	248	179						
長野市市民病院	400以上				73.4%	2975	2184	71.4%	1222	872	70.1%	683	479	74.3%	717	533	72.7%	560	407	70.2%	662	465
松本市立病院	199以下				56.3%	815	459	62.4%	458	286	49.2%	181	89	53.4%	204	109	62.2%	230	143	62.7%	228	143
昭和伊南総合病院	300以上				73.9%	951	703	76.6%	509	390	71.8%	262	188	76.0%	263	200	77.2%	254	196	76.1%	255	194
国保依田窪病院	199以下				76.8%	419	322	83.9%	186	156	80.2%	91	73	86.8%	129	112	88.0%	92	81	79.8%	94	75
岐阜県総合医療センター	600以上				79.1%	2904	2298	77.5%	1393	1080	75.0%	708	531	81.4%	710	578	77.3%	724	560	77.7%	669	520
大垣市市民病院	600以上				79.5%	4621	3676	79.0%	2172	1715	80.2%	1149	922	79.2%	1135	899	80.6%	1063	857	77.4%	1109	858
岐阜市市民病院	500以上				74.9%	3673	2750	73.8%	1801	1330	73.9%	899	664	75.4%	885	667	74.6%	919	686	73.0%	882	644
総合病院中津川市民病院	300以上				72.9%	1514	1104				73.6%	386	284	74.2%	356	264						
春日井市市民病院	500以上				70.7%	3592	2539	72.7%	1956	1422	66.6%	971	647	73.4%	960	705	73.0%	954	696	72.5%	1002	726
小牧市市民病院	500以上				80.1%	2782	2227	79.2%	1810	1434	76.3%	952	726	83.8%	832	697	81.2%	897	728	77.3%	913	706
津島市市民病院	300以上				76.1%	1836	1398	78.4%	819	642	76.9%	450	346	75.5%	493	372	77.9%	426	332	78.9%	393	310
豊橋市市民病院	600以上				79.0%	5454	4306	77.7%	2594	2015	79.6%	1326	1056	81.4%	1400	1140	79.1%	1289	1020	76.2%	1305	995
西尾市市民病院	300以上				70.8%	1199	849	72.7%	666	484	68.3%	309	211	77.2%	250	193	71.0%	293	208	74.0%	373	276
碧南市市民病院	200以上				73.9%	1635	1209	72.6%	682	495	71.9%	417	300	76.3%	430	328	71.1%	360	256	74.2%	322	239
公立西知多総合病院	400以上				77.3%	2044	1580	77.4%	817	632	77.4%	523	405	75.9%	515	391	78.5%	321	252	76.6%	496	380
公立陶生病院	600以上				84.0%	3178	2671	83.7%	1474	1234	83.7%	823	689	85.5%	710	607	82.5%	754	622	85.0%	720	612
松阪市市民病院	300以上				75.0%	1635	1227	73.6%	698	514	75.4%	390	294	78.3%	423	331	73.1%	342	250	74.2%	356	264
市立長浜病院	500以上							65.7%	1060	696							65.8%	535	352	65.5%	525	344
彦根市立病院	400以上				72.9%	2070	1510	75.8%	991	751	75.1%	482	362	76.5%	527	403	74.9%	487	365	76.6%	504	386
公立甲賀病院	400以上				75.4%	1951	1472	75.4%	949	716	73.6%	515	379	75.6%	476	360	74.7%	482	360	76.2%	467	356
京都市立病院	500以上				82.7%	1709	1414	81.6%	1099	897	80.0%	504	403	82.4%	460	379	81.7%	557	455	81.5%	542	442
亀岡市立病院	199以下				69.6%	289	201	71.8%	142	102	75.6%	78	59	63.0%	73	46	72.6%	73	53	71.0%	69	49
大阪急性期・総合医療センター	600以上				81.1%	3403	2761	81.1%	2272	1842	79.5%	1198	952				82.1%	1119	919	80.1%	1153	923
大阪市立十三市民病院	200以上				78.2%	785	614	74.4%	386	287	71.2%	208	148	85.4%	206	176	77.7%	179	139	71.5%	207	148
大阪市立総合医療センター	600以上				71.4%	4953	3537	71.8%	2531	1817	68.5%	1278	876	71.9%	1258	904	71.3%	1285	916	72.3%	1246	901
市立池田病院	300以上				79.9%	2131	1703	81.8%	1029	842	77.3%	529	409	82.2%	528	434	81.5%	498	406	82.1%	531	436
堺市立総合医療センター	400以上				81.7%	2765	2260				81.4%	972	791									
市立東大阪医療センター	500以上				77.2%	3341	2580	73.4%	707	519	76.9%	830	638	78.2%	839	656	73.4%	707	519			
箕面市立病院	300以上				83.0%	1591	1320	83.9%	781	655	82.9%	392	325	85.8%	353	303	84.7%	365	309	83.2%	416	346
八尾市立病院	300以上				77.5%	1922	1489	70.3%	954	671	77.5%	463	359	74.7%	478	357	71.0%	466	331	69.7%	488	340
兵庫県立淡路医療センター	400以上				81.0%	2387	1934	80.2%	1116	895	82.4%	630	519	82.2%	580	477	81.5%	557	454	78.9%	559	441
兵庫県立加古川医療センター	300以上				79.8%	1655	1321	78.6%	751	590	77.9%	384	299	79.5%	429	341	80.9%	376	304	76.3%	375	286
兵庫県立尼崎総合医療センター	600以上				80.3%	4608	3701	79.5%	2243	1784	76.9%	1130	869	80.9%	1208	977	80.3%	1093	878	78.8%	1150	906
神戸市立医療センター中央市民病院	600以上				83.6%	4934	4126	83.5%	2352	1965	84.1%	1240	1043	84.2%	1263	1064	83.1%	1172	974	84.0%	1180	991
明石市立市民病院	300以上				79.6%	1685	1341	80.1%	818	655	78.3%	410	321	83.4%	422	352	80.7%	389	314	79.5%	429	341
赤穂市市民病院	300以上				74.1%	1283	951	71.6%	574	411	74.9%	315	236	73.1%	342	250	69.3%	290	201	73.9%	284	210
市立芦屋病院	199以下				75.9%	1335	1013	75.2%	634	477	75.6%	377	285	76.7%	374	287	73.9%	326	241	76.6%	308	236
市立伊丹病院	400以上				85.7%	2533	2172	79.7%	1293	1030	82.8%	641	531	86.9%	664	577	82.1%	638	524	77.3%	655	506
三田市市民病院	300以上				62.4%	1299	811	64.3%	747	480	59.5%	294	175	66.3%	329	218	60.9%	345	210	67.2%	402	270
宝塚市立病院	400以上				84.4%	2150	1814				84.2%	524	441	85.6%	528	452						
西宮市立中央病院	200以上				81.3%	1029	837	82.4%	460	379	79.9%	249	199	84.4%	256	216	81.9%	254	208	83.0%	206	171
西脇市立西脇病院	300以上				76.8%	1575	1209	80.9%	792	641	72.8%	382	278	84.6%	350	296	81.6%	365	298	80.3%	427	343
加古川中央市民病院	600以上				82.5%	4104	3385				81.1%	1037	841	82.6%	1089	900						
公立豊岡病院組合立豊岡病院	500以上							83.9%	1094	918							84.5%	562	475	83.3%	532	443
北播磨総合医療センター	400以上				86.1%	2256	1942	77.3%	1209	935	88.5%	652	577	82.9%	603	500	80.4%	577	464	74.5%	632	471
奈良県総合医療センター	500以上				78.2%	763	597	75.7%	754	571				78.2%	763	597	75.7%	754	571			
国保中央病院	200以上				36.5%	1098	401	46.2%	429	198	26.1%	299	78	43.1%	299	129	45.9%	231	106	46.5%	198	92
橋本市市民病院	300以上				71.2%	990	705	69.1%	685	473	73.9%	322	238	73.4%	335	246	69.4%	356	247	68.7%	329	226
鳥取県立厚生病院	300以上				76.5%	1737	1329				74.0%	439	325	80.0%	409	327						
鳥根県立中央病院	500以上				76.4%	3146	2404	78.9%	1509	1190	75.0%	796	597	78.7%	728	573	79.0%	749	592	78.7%	760	598
隠岐広域連合立隠岐島前病院	199以下				82.9%	140	116	87.2%	39	34	87.5%	24	21	78.6%	42	33				87.2%	39	34
瀬戸内市立瀬戸内市民病院	199以下				65.0%	360	234	65.4%	81	53	64.4%	87	56	64.1%	92	59	65.4%	81	53			
県立広島病院	600以上				69.6%	4595	3200	69.6%	2174	1513	70.0%	1172	820	71.7%	1131	811	71.6%	1099	787	67.5%	1075	726
広島市立北部医療センター安佐市民病院	400以上				68.9%	3454	2379				66.6%	842	561	71.4%	825	589						
広島市立広島市民病院	600以上				65.1%	4110	2677	64.0%	2094	1340	64.0%	1042	667	66.8%	986	659	63.2%	1041	658	64.8%	1053	682
尾道市立市民病院	200以上				74.5%	1194																

医療の質・医療安全の評価公表等推進事業

一般44

点滴抗生物質微生物検査実施率

(空白):該当なし、有効な登録数値なし、結果数値表示対象外

(*)：全体集計より除外

病院名	許可病床数	2022年度			2023年度			2024年度			2024年10-12月			2025年1-3月			4-6月			7-9月						
		* 指標値	分母	分子	* 指標値	分母	分子	* 指標値	分母	分子	* 指標値	分母	分子	* 指標値	分母	分子	* 指標値	分母	分子	* 指標値	分母	分子				
福山市民病院	500以上				84.4%	3202	2703	85.4%	1483	1267				82.6%	900	743	87.9%	762	670	85.2%	722	615	85.7%	761	652	
安芸太田病院	199以下				77.6%	152	118							87.5%	32	28	76.1%	46	35							
山口県立総合医療センター	500以上				68.1%	2408	1639	68.2%	1022	697				67.1%	544	365	70.7%	553	391	68.4%	519	355	68.0%	503	342	
徳島県立中央病院	400以上				74.0%	2842	2102	75.4%	1407	1061				72.1%	677	488	75.1%	720	541	75.0%	704	528	75.8%	703	533	
徳島県立三好病院	200以上				73.7%	953	702	76.3%	418	319				72.7%	249	181	72.3%	213	154	72.1%	197	142	80.1%	221	177	
香川県立白鳥病院	199以下				64.6%	333	215	65.1%	129	84				56.4%	78	44	65.8%	79	52	58.3%	60	35	71.0%	69	49	
香川県立中央病院	500以上				65.1%	2818	1834	64.9%	1453	943				61.0%	687	419	65.8%	690	454	65.0%	719	467	64.9%	734	476	
坂出市立病院	199以下				86.7%	1610	1396							87.8%	376	330	87.3%	410	358							
高松市立みんなの病院	300以上				72.9%	1889	1378	69.8%	857	598				71.0%	466	331	72.7%	487	354	68.8%	430	296	70.7%	427	302	
さぬき市民病院	199以下				72.1%	662	477	75.3%	380	286				76.1%	184	140	72.2%	180	130	77.0%	196	151	73.4%	184	135	
三豊総合病院	400以上				71.2%	2410	1717	72.3%	1240	897				70.3%	669	470	68.8%	632	435	73.9%	593	438	70.9%	647	459	
愛媛県立中央病院	600以上				72.4%	2930	2122	71.0%	1321	938				73.1%	677	495	71.5%	664	475	71.5%	655	468	70.6%	666	470	
市立八幡浜総合病院	200以上				69.9%	562	393							56.0%	141	79										
西予市立野村病院	199以下				34.9%	238	83							29.6%	81	24										
大牟田市立病院	300以上				68.4%	1637	1119							72.1%	344	248	70.9%	405	287							
田川市立病院	300以上				78.0%	1045	815	80.3%	588	472				79.2%	265	210	80.2%	263	211	80.1%	301	241	80.5%	287	231	
筑後市立病院	199以下				56.3%	864	486	64.9%	481	312				53.7%	201	108	55.3%	206	114	66.4%	250	166	63.2%	231	146	
公立八女総合病院	300以上				82.0%	1241	1018	84.8%	545	462				80.2%	268	215	85.0%	307	261	85.7%	307	263	83.6%	238	199	
佐世保市総合医療センター	500以上				78.4%	3227	2531	78.0%	1606	1253				76.6%	782	599	78.9%	809	638	76.3%	818	624	79.8%	788	629	
長崎みなとメディカルセンター	500以上				78.0%	2694	2102	78.1%	1359	1061				76.6%	700	536	76.5%	656	502	77.0%	674	519	79.1%	685	542	
長崎県対馬病院	200以上				79.1%	820	649	83.4%	441	368				79.1%	215	170	79.3%	198	157	83.3%	228	190	83.6%	213	178	
荒尾市立有明医療センター	200以上				86.8%	1092	948	86.5%	564	488				85.8%	302	259	88.4%	267	236	85.7%	258	221	87.3%	306	267	
球磨郡公立多良木病院	199以下				63.0%	913	575	66.9%	453	303				60.4%	245	148	60.5%	223	135	67.4%	242	163	66.4%	211	140	
大分県立病院	500以上				80.7%	535	432																			
中津市立中津市民病院	200以上				78.8%	1743	1374	78.1%	823	643				77.8%	441	343	77.3%	418	323	80.8%	391	316	75.7%	432	327	
沖縄県立中部病院	500以上				90.0%	2822	2540	89.4%	1972	1763				90.5%	883	799	90.5%	918	831	89.3%	990	884	89.5%	982	879	
沖縄県立宮古病院	200以上				91.8%	400	367																			