

一般43

警告薬剤定期検査実施率

$$\text{警告薬剤定期検査実施率} = \frac{\text{分母のうち、該当検査施行症例数}}{\text{添付文書の警告に定期検査の実施が記載されている薬剤の処方された患者数}}$$

警告薬剤定期検査実施率とは 添付文書とは薬剤の種類ごとに、どのような病気のとくに使うか、あるいは、使う量や回数、使うことによって起きるかもしれない別の異常や検査値の変動について詳しく書いている文書です。

指標の説明

薬剤の使用により、効果が出る反面、体内の他の部分に負担がかかる場合があります。出た場合に負担の影響が強いものについては定期的に検査することが推奨されます。

計算について

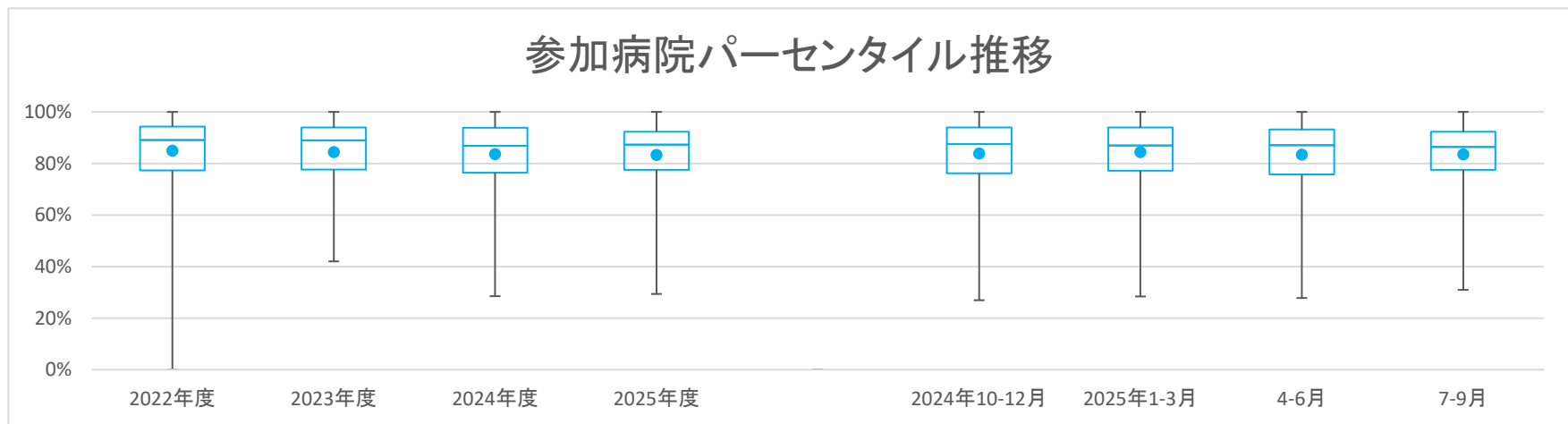
参考としたガイドライン等	なし
データ除外	なし
補正などの計算方法	なし
データ基準日	2025年10月25日

一般43

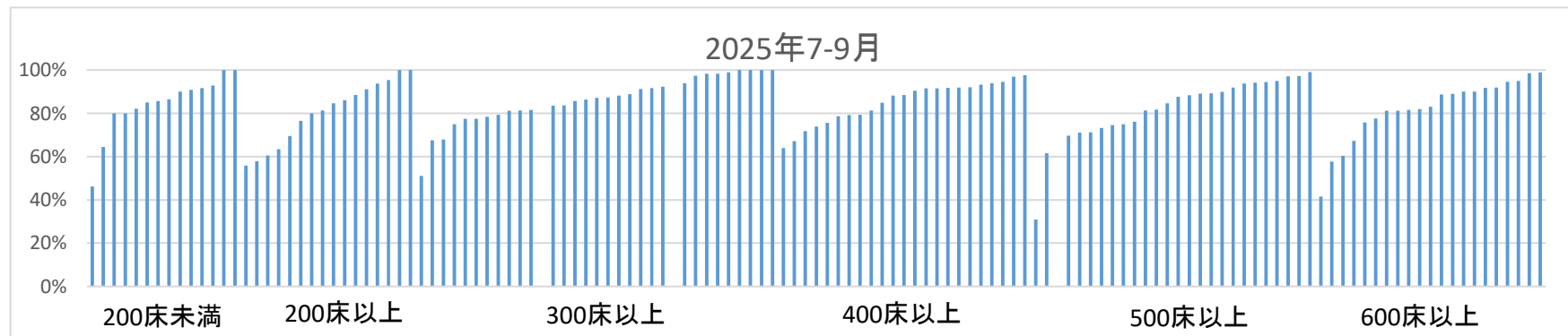
警告薬剤定期検査実施率

データのまとめ	対象病院群 調査期間	精神科標榜なし、総合病院精神科無床、総合病院精神科有床							
		2022年度	2023年度	2024年度	2025年度	2024年10-12月	2025年1-3月	4-6月	7-9月
データ登録病院数		138	139	138	129	143	137	130	130
分母合計		64328	70899	70202	31939	19200	18278	16978	16739
75パーセンタイル		94.3%	93.9%	93.9%	92.3%	93.9%	94.0%	93.2%	92.3%
中央値		89.1%	88.9%	86.8%	87.3%	87.5%	87.0%	87.0%	86.4%
25パーセンタイル		77.3%	77.6%	76.4%	77.5%	76.2%	77.2%	75.7%	77.5%
平均値		85.0%	84.4%	83.6%	83.3%	83.9%	84.4%	83.4%	83.6%
平均値(0を除く)		85.6%	84.4%	83.6%	83.3%	83.9%	84.4%	83.4%	83.6%

【時系列】●は平均値、他は上方から最大値、75パーセンタイル値、中央値、25パーセンタイル値、最小値 (2022年4月開始)



【直近データ分布】



医療の質・医療安全の評価公表等推進事業

一般43

警告薬判定定期検査実施率

(空白):該当なし、有効な登録数値なし、結果数値表示対象外

(*):全体集計より除外

病院名	許可病床数	2022年度			2023年度			2024年度			2025年度			2024年10-12月			2025年1-3月			4-6月			7-9月		
		* 指標値	分母	分子	* 指標値	分母	分子	* 指標値	分母	分子	* 指標値	分母	分子	* 指標値	分母	分子	* 指標値	分母	分子	* 指標値	分母	分子	* 指標値	分母	分子
公立松石石川中央病院	300以上	91.8%	377	346	88.9%	352	313	89.3%	319	285	88.4%	164	145	89.5%	76	68	88.3%	77	68	88.6%	79	70	88.2%	85	75
加賀市医療センター	300以上	90.3%	165	149	91.1%	179	163	92.2%	180	166	89.2%	111	99	91.5%	47	43	91.3%	46	42	92.7%	55	51	85.7%	56	48
福井県立病院	600以上	88.7%	1022	907	87.6%	1029	901	* 86.8%	993	862	92.0%	437	402	86.1%	259	223	86.1%	259	223	92.2%	230	212	91.8%	207	190
村田玄白記念公立小浜病院	400以上	90.9%	296	269	89.1%	276	246	91.5%	283	259	90.1%	141	127	91.7%	72	66	94.7%	75	71	88.6%	70	62	91.5%	71	65
長野県立木曽病院	199以下	85.7%	77	66	90.4%	52	47	85.7%	42	36	100.0%	68	68	76.5%	17	13				100.0%	68	68			
長野県立信州医療センター	200以上	69.0%	116	80	69.2%	104	72	68.8%	96	66	69.6%	46	32	66.7%	24	16	68.0%	25	17	69.6%	23	16	69.6%	23	16
飯田市立病院	400以上	* 87.9%	355	312	85.6%	195	167	87.7%	155	136				88.5%	78	69									
市立大町総合病院	199以下				76.1%	46	35	82.1%	78	64	91.1%	45	41	90.5%	21	19	85.0%	20	17	90.5%	21	19	91.7%	24	22
岡谷市民病院	200以上	93.5%	155	145	94.4%	124	117	95.5%	133	127	97.7%	43	42	96.2%	26	25	96.7%	30	29	95.8%	24	23	100.0%	19	19
佐久市立国保浅間総合病院	200以上				* 88.0%	75	66	* 92.7%	96	89				87.0%	23	20	95.0%	20	19						
長野市民病院	400以上	93.1%	735	684	91.6%	742	680	90.1%	769	693	88.1%	336	296	89.0%	191	170	91.9%	172	158	85.8%	169	145	90.4%	167	151
松本市立病院	199以下	94.9%	79	75	93.9%	98	92	* 94.6%	56	53	92.9%	28	26	* 100.0%	13	13	* 83.3%	12	10	92.9%	14	13	92.9%	14	13
伊那中央病院	300以上	93.5%	356	333	90.8%	400	363																		
昭和伊南総合病院	300以上	77.9%	204	159	79.4%	175	139	* 81.3%	160	130	82.6%	69	57	90.9%	44	40	86.8%	38	33	83.8%	37	31	81.3%	32	26
国保依田産科病院	199以下	66.7%	6	4	100.0%	5	5	50.0%	4	2	81.3%	16	13	66.7%	3	2				60.0%	5	3	90.9%	11	10
岐阜県総合医療センター	600以上	* 83.0%	972	807	81.6%	1090	889	81.2%	1135	922	80.3%	620	498	84.6%	293	248	81.4%	285	232	79.5%	307	244	81.2%	313	254
大垣市民病院	600以上	93.8%	812	762	94.9%	843	800	95.6%	988	945	91.6%	477	437	95.3%	257	245	93.2%	249	232	91.3%	242	221	91.9%	235	216
岐阜市民病院	500以上	77.3%	1170	904	77.2%	1360	1050	72.0%	1334	960	* 67.3%	630	424	70.4%	334	235	70.0%	330	231	66.3%	315	209	* 68.3%	315	215
総合病院中津川市民病院	300以上	98.4%	191	188	* 98.5%	204	201	99.5%	217	216				100.0%	60	60	98.2%	55	54						
春日井市民病院	500以上	92.8%	736	683	90.7%	526	477	* 88.2%	721	636	83.3%	384	320	89.1%	193	172	87.2%	179	156	84.9%	192	163	81.8%	192	157
小牧市民病院	500以上	88.2%	768	677	91.8%	826	758	94.9%	648	615	94.9%	391	371	95.0%	218	207	95.7%	211	202	94.8%	210	199	95.0%	181	172
津島市民病院	300以上	94.1%	153	144	99.4%	154	153	99.4%	172	171	100.0%	84	84	100.0%	48	48	100.0%	43	43	100.0%	45	45	100.0%	39	39
豊橋市民病院	600以上	93.4%	1310	1224	91.7%	1359	1246	90.9%	1321	1201	98.9%	550	544	89.9%	346	311	90.8%	327	297	98.9%	275	272	98.9%	275	272
西尾市民病院	300以上	87.4%	309	270	86.1%	331	285	86.4%	301	260	93.2%	117	109	81.3%	75	61	95.3%	64	61	95.0%	60	57	91.2%	57	52
碧南市民病院	200以上				83.2%	119	99	84.4%	122	103	87.1%	70	61	88.2%	34	30	81.8%	33	27	88.2%	34	30	86.1%	36	31
公立西知多総合病院	400以上	91.4%	267	244	94.5%	292	276	96.2%	370	356	* 92.3%	155	143	95.3%	85	81	97.8%	89	87	* 91.4%	81	74	93.2%	74	69
公立陶生病院	600以上	91.3%	791	722	89.8%	830	745	92.9%	743	690	94.4%	324	306	90.9%	176	160	90.2%	174	157	94.3%	159	150	94.5%	165	156
松阪市民病院	300以上	99.3%	442	439	98.6%	493	486	97.6%	533	520	99.2%	252	250	98.6%	139	137	96.9%	128	124	98.4%	129	127	100.0%	123	123
市立長浜病院	500以上							75.6%	402	304										75.0%	192	144	76.2%	210	160
彦根市立病院	400以上	91.9%	385	354	92.0%	375	345	95.4%	372	355	94.9%	176	167	96.9%	97	94	93.8%	96	90	95.7%	94	90	93.9%	82	77
公立甲賀病院	400以上	82.2%	309	254	79.8%	287	229	72.5%	258	187	73.7%	137	101	69.2%	65	45	68.8%	64	44	73.5%	68	50	73.9%	69	51
京都市立病院	500以上	92.5%	951	880	92.5%	917	848	* 91.5%	915	837	91.4%	476	435	91.2%	238	217	90.8%	229	208	90.8%	240	218	91.9%	236	217
亀岡市立病院	199以下				97.0%	33	32	94.7%	38	36	90.0%	20	18	100.0%	7	7	90.0%	10	9	90.0%	10	9	90.0%	10	9
京丹後市立弥栄病院	199以下	81.0%	21	17																					
大阪急性期・総合医療センター	600以上	51.7%	604	312	50.4%	1296	653	53.4%	1119	597	41.5%	672	279	49.9%	365	182				41.5%	352	146	41.6%	320	133
大阪市立十三市民病院	200以上	100.0%	50	50	94.1%	68	64	95.7%	46	44	91.3%	23	21	100.0%	10	10	100.0%	16	16	100.0%	10	10	84.6%	13	11
大阪市立総合医療センター	600以上	64.8%	1869	1212	63.0%	1943	1225	60.9%	1964	1197	57.9%	939	544	59.7%	491	293	59.4%	488	290	58.2%	471	274	57.7%	468	270
市立池田病院	300以上	92.2%	513	473	92.3%	402	371	92.8%	571	530	93.8%	307	288	91.6%	154	141	94.8%	154	146	93.7%	158	148	94.0%	149	140
堺市立総合医療センター	400以上	92.8%	1008	935	94.3%	993	936	* 95.7%	769	736				* 95.9%	246	236									
市立東大阪医療センター	500以上	74.9%	582	436	69.6%	543	378	66.0%	556	367	64.0%	136	87	63.8%	141	90	64.2%	134	86	64.0%	136	87			
箕面市立病院	300以上	94.7%	228	216	94.6%	203	192	93.8%	194	182	* 94.0%	84	79	91.7%	48	44	93.5%	46	43	* 97.2%	36	35	91.7%	48	44
八尾市立病院	300以上	98.5%	404	398	99.0%	410	406	98.6%	563	555	98.3%	241	237	98.0%	148	145	98.7%	152	150	98.4%	126	124	98.3%	115	113
兵庫県立淡路医療センター	400以上	78.6%	397	312	74.1%	459	340	67.4%	433	292	64.0%	211	135	66.1%	109	72	66.4%	110	73	64.1%	103	66	63.9%	108	69
兵庫県立加古川医療センター	300以上				81.2%	526	427	78.8%	245	193	77.2%	127	98	77.1%	140	108	79.2%	125	99	78.3%	125	99	78.3%	120	94
兵庫県立尼崎総合医療センター	600以上	68.5%	1502	1029	63.2%	1568	991	59.2%	1596	945	58.6%	853	500	61.2%	402	246	58.7%	412	242	56.8%	417	237	60.3%	436	263
神戸市立医療センター中央市民病院	600以上	67.0%	1592	1066	68.8%	1692	1164	70.1%	1764	1237	73.4%	899	660	70.4%	443	312	69.5%	478	332	71.2%	466	332	75.8%	433	328
明石市立市民病院	300以上	82.1%	162	133	84.1%	107	90	91.7%	181	166	85.7%	84	72	93.2%	44	41	91.3%	46	42	93.2%	44	41	77.5%	40	31
赤穂市民病院	300以上	87.6%	258	226	82.8%	244	202	79.5%	224	178	81.8%	110	90	71.4%	49	35	74.1%	54	40	80.0%	55	44	83.6%	55	46
市立芦屋病院	199以下	92.8%	111	103	93.8%	129	121	89.1%	92	82	88.6%	44	39	86.4%	22	19	90.0%	20	18	91.7%	24	22	85.0%	20	17
市立伊丹病院	400以上	74.1%	661	490	77.5%	698	541	77.0%	758	584	71.7%	374	288	76.0%	192	146	74.3%	206	153	71.5%	193	138	71.8%	181	130
三田市民病院	300以上	87.4%	269	235	88.4%	285	252	84.5%	245	207	83.6%	128	107	85.5%	55	47	79.2%	53	42	80.6%	62	50	86.4%	66	57
宝塚市立病院	400以上				65.7%	543	357	62.7%	793	533				66.3%	199	132	64.9%	205	133						
西宮市立中央病院	200以上	92.6%	283	262	89.7%	252	226	86.8%	220	191	80.4%	112	90	83.7%	49	41	84.6%	52	44	79.2%	53	42	81.4%	59	48
西脇市立西脇病院	300以上	97.7%	128	125	94.5%	146	138	94.2%	171	161	91.1%	56	51	95.1%	41	39	91.9%	37	34	96.0%	25	24	87.1%	31	27
加古川中央市民病院	600以上	63.6%	1381	878	63.7%	1911	1217	67.0%	2019	1353				69.5%	512	356	65.2%	515	336						
公立豊岡病院組合立豊岡病院	500以上							71.4%	367	262										71.5%	186	133	71.3%	181	129
北播磨総合医療センター	400以上				* 79.9%	755	603	80.7%	374	302	79.8%	183	146				81.6%	190							

医療の質・医療安全の評価公表等推進事業

一般43

警告薬剤定期検査実施率

(空白):該当なし、有効な登録数値なし、結果数値表示対象外 (*)全体集計より除外

病院名	許可病床数	2022年度			2023年度			2024年度			2024年10-12月			2025年1-3月			4-6月			7-9月		
		* 指標値	分母	分子	* 指標値	分母	分子	* 指標値	分母	分子	* 指標値	分母	分子	* 指標値	分母	分子	* 指標値	分母	分子	* 指標値	分母	分子
広島市立北部医療センター-安佐市民病院	400以上	98.3%	879	864	99.0%	896	887	98.2%	923	906	96.4%	224	216	99.6%	230	229						
広島市立広島市民病院	600以上	83.3%	1431	1192	83.4%	1582	1319	80.4%	1572	1264	80.6%	387	312	78.6%	373	293	78.8%	373	294	77.5%	365	283
尾道市立市民病院	200以上	66.0%	197	130	56.5%	154	87	66.5%	170	113	67.1%	85	57	73.3%	45	33	69.8%	43	30	72.3%	47	34
福山市市民病院	500以上	* 92.0%	788	725	90.8%	841	764	88.6%	806	714	88.3%	460	406	89.1%	193	172	87.9%	215	189	88.2%	229	202
安芸太田病院	199以下	63.6%	22	14	* 62.5%	16	10	100.0%	16	16	100.0%	5	5	100.0%	2	2						
山口県立総合医療センター	500以上	91.4%	500	457	87.1%	495	431	86.5%	549	475	87.3%	244	213	85.5%	138	118	86.6%	134	116	86.9%	122	106
徳島県立中央病院	400以上	98.5%	591	582	97.6%	615	600	97.8%	592	579	* 97.4%	313	305	98.1%	161	158	98.2%	165	162	* 97.9%	146	143
徳島県立三好病院	200以上	95.1%	103	98	94.7%	95	90	95.1%	122	116	91.8%	61	56	96.3%	27	26	90.3%	31	28	92.6%	27	25
香川県立白鳥病院	199以下	98.8%	84	83	95.8%	96	92	100.0%	88	88	100.0%	32	32	100.0%	21	21	100.0%	21	21	100.0%	18	18
香川県立中央病院	500以上	95.9%	761	730	95.4%	778	742	93.3%	750	700	93.8%	386	362	93.5%	186	174	93.2%	190	177	93.9%	179	168
坂出市立病院	199以下	96.5%	288	278	97.9%	289	283	95.2%	315	300	95.2%	83	79	94.1%	85	80						
高松市立みんなの病院	300以上	95.8%	212	203	98.1%	215	211	97.7%	259	253	* 100.0%	119	119	97.1%	68	66	97.1%	69	67	* 100.0%	62	62
さぬき市民病院	199以下	68.2%	201	137	65.6%	215	141	* 57.5%	214	123	61.8%	123	76	59.2%	49	29	55.8%	52	29	59.0%	61	36
三豊総合病院	400以上	95.1%	364	346	95.3%	359	342	93.5%	353	330	89.7%	146	131	92.8%	83	77	94.4%	89	84	87.1%	70	61
愛媛県立中央病院	600以上	92.8%	1202	1115	92.7%	1132	1049	92.1%	1174	1081	91.6%	582	533	92.9%	295	274	91.4%	290	265	93.1%	290	270
市立八幡浜総合病院	200以上							71.8%	465	334				71.5%	165	118						
西予市立野村病院	199以下	36.4%	22	8	61.5%	39	24	50.0%	20	10	33.3%	6	2									
福岡市民病院	200以上	99.2%	125	124																		
大牟田市立病院	300以上	98.6%	143	141	93.0%	172	160	96.3%	161	155	100.0%	36	36	100.0%	40	40						
田川市立病院	300以上	98.4%	61	60	100.0%	51	51	100.0%	61	61	100.0%	19	19	100.0%	15	15	100.0%	13	13	100.0%	10	10
筑後市立病院	199以下	86.6%	187	162	81.2%	154	125	80.9%	110	89	82.4%	51	42	79.2%	24	19	82.1%	28	23	82.6%	23	19
公立八女総合病院	300以上	96.1%	153	147	90.6%	149	135	* 92.6%	121	112	91.5%	71	65	* 85.7%	28	24	94.3%	35	33	94.3%	35	33
佐賀県医療センター好生館	400以上	81.9%	789	646																		
佐世保市総合医療センター	500以上				77.7%	896	696	77.0%	947	729	75.7%	498	377	76.9%	234	180	77.0%	256	197	76.9%	251	193
長崎みなとメディカルセンター	500以上	97.6%	377	368	100.0%	454	454	99.5%	402	400	99.5%	211	210	98.9%	88	87	100.0%	100	100	100.0%	101	101
長崎県対馬病院	200以上	67.9%	140	95	73.4%	154	113	70.3%	155	109	58.7%	75	44	67.6%	37	25	68.2%	44	30	61.0%	41	25
荒尾市立有明医療センター	200以上	98.0%	147	144	98.0%	152	149	93.1%	145	135	87.8%	98	86	91.4%	35	32	89.8%	49	44	87.0%	46	40
球磨郡公立多良木病院	199以下				93.9%	33	31	78.9%	38	30	87.5%	16	14	71.4%	7	5	85.7%	7	6	88.9%	9	8
大分県立病院	500以上	83.0%	904	750	83.7%	969	811	84.0%	237	199												
中津市立中津市民病院	200以上	98.6%	291	287	82.9%	316	262	61.1%	270	165	61.0%	141	86	62.1%	66	41	60.3%	68	41	58.6%	70	41
沖縄県立中部病院	500以上	* 30.4%	867	264	* 29.6%	950	281	28.5%	733	209	29.4%	480	141	26.9%	245	66	28.4%	243	69	27.8%	241	67
沖縄県立宮古病院	200以上	62.8%	234	147	59.4%	251	149	57.1%	63	36												