

一般42

HBV再活性化スクリーニング率

$$\text{HBV再活性化スクリーニング率} = \frac{\text{分母のうち(HBe 抗原、e 抗体) + (c 抗体、s 抗体)検査施行症例数}}{\text{抗がん剤・免疫抑制剤の新規導入患者数}}$$

HBV再活性化スクリーニング率とは HBVとは、B型肝炎ウイルスのことです。再活性化とは、以前に感染し潜在していたウイルスが再び増え、体への障害となることです。

指標の説明 体力のある場合には、B型肝炎ウイルスが表面上、目立たなくても体内に潜んでいる場合があります。抗がん剤などの使用をきっかけに潜んでいたB型肝炎ウイルスが、再び増殖し始めることがあります。このため、抗がん剤等の治療を始める際には、B型肝炎が潜んでいるかどうかを検査することが望まれます。

計算について	参考としたガイドライン等	免疫抑制・化学療法により発症するB型肝炎対策ガイドライン(日本肝臓学会)
	データ除外	なし
	補正などの計算方法	なし
	データ基準日	2025年10月25日

医療の質・医療安全指標の評価・公表等推進事業

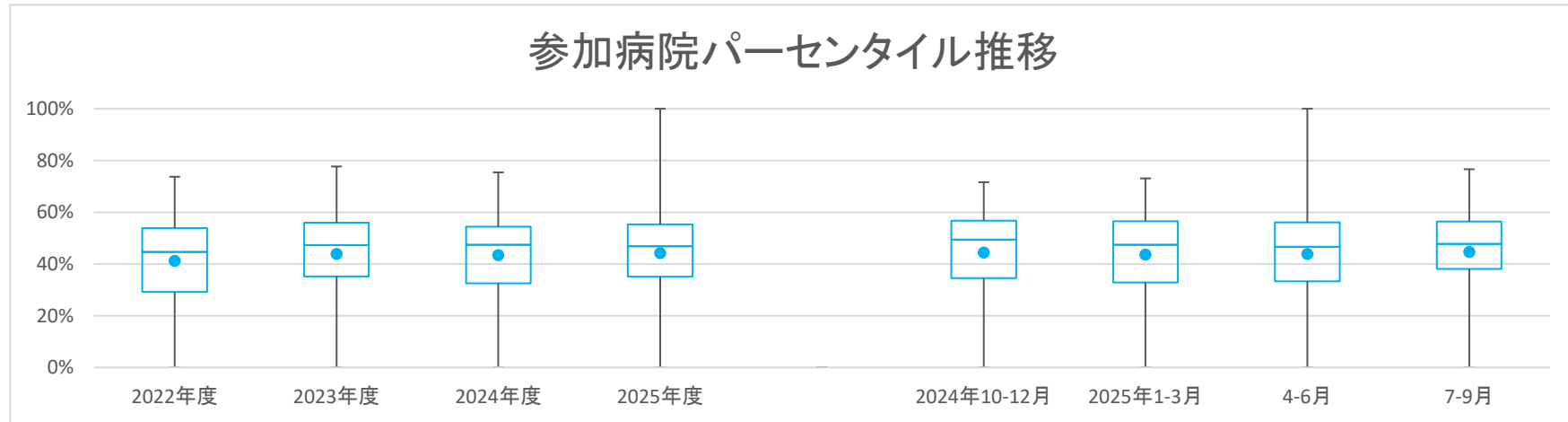
一般42

HBV再活性化スクリーニング率

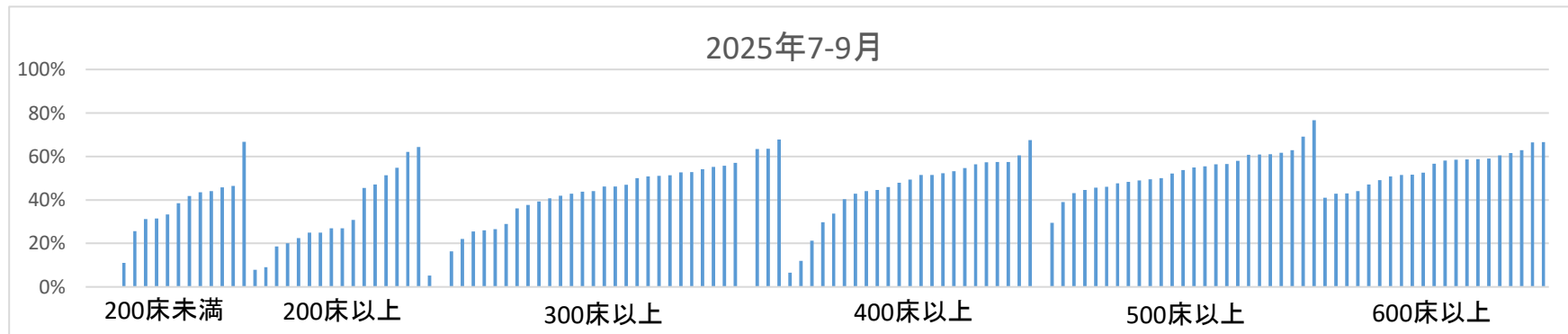
データのまとめ	対象病院群 調査期間	精神科標榜なし、総合病院精神科無床、総合病院精神科有床							
		2022年度	2023年度	2024年度	2025年度	2024年10-12月	2025年1-3月	4-6月	7-9月
データ登録病院数		137	141	139	126	144	139	126	131
分母合計		85843	87624	82670	38163	22768	20356	20298	20846
75パーセンタイル		53.9%	56.0%	54.5%	55.3%	56.8%	56.6%	56.1%	56.4%
中央値		44.7%	47.3%	47.5%	46.9%	49.4%	47.5%	46.7%	47.7%
25パーセンタイル		29.2%	35.2%	32.5%	35.1%	34.6%	32.9%	33.3%	38.0%
平均値		41.2%	43.9%	43.5%	44.2%	44.4%	43.6%	43.9%	44.7%
平均値(0を除く)		41.5%	44.9%	44.1%	45.3%	45.3%	44.6%	44.9%	45.7%

【時系列】●は平均値、他は上方から最大値、75パーセンタイル値、中央値、25パーセンタイル値、最小値

(2021年4月開始)



【直近データ分布】



医療の質・医療安全指標の評価・公表等推進事業

一般42

HBV再活性化スクリーニング率

(空白):該当なし、有効な登録数値なし、結果数値表示対象外

(*):全体集計より除外

病院名	許可病床数	2022年度			2023年度			2024年度			2025年度			2024年10-12月			2025年1-3月			4-6月			7-9月		
		指標値	分母	分子	指標値	分母	分子	指標値	分母	分子	指標値	分母	分子	指標値	分母	分子	指標値	分母	分子	指標値	分母	分子	指標値	分母	分子
市立札幌病院	600以上				44.1%	1184	522	44.4%	1382	613	42.1%	713	300	43.5%	368	160	43.9%	321	141	40.0%	350	140	44.1%	363	160
市立旭川病院	400以上	40.0%	505	202	39.5%	461	182	48.5%	485	235	45.0%	209	94	51.3%	115	59	44.4%	117	52	50.0%	100	50	40.4%	109	44
小樽市立病院	300以上	52.4%	508	266	50.4%	508	256	48.6%	518	252	55.3%	226	125	52.8%	123	65	50.5%	111	56	57.5%	120	69	52.8%	106	56
市立釧路総合病院	500以上	42.7%	796	340	59.6%	708	422	69.7%	535	373				69.8%	169	118									
砂川市立病院	400以上	40.9%	489	200	48.1%	470	226	50.2%	480	241	53.1%	243	129	53.1%	130	69	42.1%	114	48	48.8%	121	59	57.4%	122	70
市立千歳市民病院	199以下	23.5%	221	52	19.5%	210	41	28.7%	209	60	36.2%	116	42	36.0%	50	18	33.3%	39	13	31.1%	61	19	41.8%	55	23
苫小牧市立病院	300以上	43.4%	309	134	48.4%	426	206	45.7%	387	177	52.2%	230	120	55.1%	136	75	40.0%	120	48	48.0%	123	59	57.0%	107	61
名寄市立総合病院	300以上	16.6%	380	63	26.2%	252	66	14.8%	284	42	9.1%	154	14	8.5%	71	6	13.9%	72	10	12.5%	72	9	6.1%	82	5
青森県立中央病院	500以上	57.3%	1728	990	56.4%	1643	927	52.8%	1709	903	58.7%	887	521	54.9%	448	246	55.3%	371	205	55.9%	454	254	61.7%	433	267
青森市民病院	300以上	43.6%	422	184	49.4%	389	192	49.3%	379	187	39.9%	178	71	43.3%	120	52	53.8%	80	43	40.4%	94	38	39.3%	84	33
つがる総合病院	400以上	51.4%	399	205	52.0%	490	255	44.4%	459	204	44.6%	112	50	45.4%	108	49	37.7%	106	40				44.6%	112	50
十和田市立中央病院	300以上	44.7%	273	122	54.6%	280	153	40.5%	420	170	55.1%	136	75	22.0%	209	46	51.4%	70	36	51.9%	79	41	59.6%	57	34
八戸市立市民病院	600以上	34.4%	1063	366	44.8%	994	445	53.3%	1007	537	52.7%	560	295	48.7%	261	127	56.5%	246	139	54.6%	273	149	50.9%	287	146
岩手県立胆沢病院	300以上				47.3%	533	252	44.3%	230	102	46.1%	128	59	46.1%	128	59	51.5%	132	68	42.5%	113	48	46.2%	117	54
岩手県立磐井病院	300以上	48.3%	393	190	56.1%	335	188	64.5%	335	216	50.0%	166	83	71.6%	81	58	73.1%	78	57	48.9%	94	46	51.4%	72	37
岩手県立大船渡病院	400以上	14.6%	301	44	17.9%	296	53	22.0%	264	58	26.3%	99	26	21.2%	52	11	35.3%	68	24	30.8%	52	16	21.3%	47	10
岩手県立久慈病院	300以上	7.8%	245	19	10.2%	177	18	14.5%	152	22	15.5%	97	15	16.2%	37	6	18.9%	37	7	14.6%	48	7	16.3%	49	8
岩手県立中央病院	600以上	23.1%	3153	728	45.2%	1331	602	46.4%	1391	645	37.7%	896	338	42.6%	359	153	49.4%	322	159	31.1%	527	164	47.2%	369	174
岩手県立中部病院	400以上	44.7%	961	430	41.1%	839	345	49.4%	795	393	55.2%	413	228	55.4%	202	112	48.5%	202	98	54.0%	202	109	56.4%	211	119
大崎市民病院	500以上	52.1%	1401	730	54.5%	1325	722	48.8%	1304	636	46.7%	658	307	52.8%	352	186	46.6%	305	142	47.2%	343	162	46.0%	315	145
栗原市立栗原中央病院	300以上	15.3%	118	18	46.5%	43	20	44.2%	52	23	45.0%	20	9	38.5%	13	5	50.0%	10	5	42.9%	7	3	46.2%	13	6
みやぎ県南中核病院	300以上	55.4%	269	149	58.1%	401	233				50.0%	236	118				52.9%	119	63	47.0%	117	55			
市立秋田総合病院	300以上	32.9%	489	161	42.2%	457	193	34.6%	509	176	29.0%	269	78	25.2%	131	33	31.6%	133	42	32.3%	127	41	26.1%	142	37
大館市立総合病院	400以上	21.5%	480	103	18.5%	470	87	17.3%	480	83	14.1%	263	37	13.4%	127	17	24.6%	114	28	16.2%	130	21	12.0%	133	16
市立横手病院	200以上	10.4%	192	20	11.2%	169	19	8.0%	174	14	11.1%	72	8	7.5%	40	3	9.3%	43	4	14.7%	34	5	7.9%	38	3
市立大森病院	199以下	16.1%	31	5																					
山形県立中央病院	600以上	60.6%	891	540	67.6%	525	355	64.7%	799	517				65.0%	266	173	62.4%	242	151						
日本海総合病院	500以上	47.6%	1262	601	54.8%	1198	656	58.1%	1252	727	59.2%	677	401	56.8%	333	189	63.2%	310	196	57.4%	331	190	61.0%	346	211
寒河江市立病院	199以下	12.9%	31	4	15.4%	26	4	14.8%	27	4				16.7%	6	1	28.6%	7	2						
山形市立病院済生館	500以上	70.2%	725	509	62.4%	455	284	58.3%	482	281	58.2%	232	135	57.3%	124	71	59.9%	137	82	58.5%	106	62	57.9%	126	73
公立岩瀬病院	200以上	57.7%	208	120	56.4%	220	124	50.5%	206	104	10.8%	427	46	54.3%	46	25	46.9%	49	23	7.6%	303	23	18.5%	124	23
公立藤田総合病院	300以上	35.9%	128	46	32.5%	160	52	31.9%	138	44	29.4%	85	25	34.4%	32	11	41.4%	29	12	33.3%	36	12	26.5%	49	13
茨城県立中央病院	500以上	63.1%	989	624	61.4%	1015	623	60.6%	984	596	60.4%	520	314	57.6%	255	147	62.1%	211	131	59.8%	249	149	60.9%	271	165
北茨城市立病院	199以下	10.6%	47	5	3.6%	56	2	7.0%	57	4	32.4%	34	11	18.8%	16	3	0.0%	9	0	33.3%	18	6	31.3%	16	5
新小山市立病院	300以上				32.1%	514	165	24.1%	261	63	35.1%	111	39	28.8%	132	38	22.7%	128	29	25.6%	133	34			
桐生厚生総合病院	400以上	38.4%	435	167	33.8%	367	124	36.1%	366	132	32.6%	184	60	34.6%	78	27	34.9%	86	30	31.5%	92	29	33.7%	92	31
公立富岡総合病院	300以上	25.2%	385	97	32.1%	333	107	30.6%	333	102	28.0%	161	45	30.3%	89	27	27.8%	79	22	33.3%	84	28	22.1%	77	17
さいたま市立病院	600以上	27.1%	881	239	41.6%	822	342	23.9%	1768	422	45.2%	420	190	43.9%	212	93	8.7%	1122	98	49.5%	210	104	41.0%	210	86
川口市立医療センター	500以上	23.7%	738	175	25.1%	662	166	25.4%	677	172	27.6%	362	100	25.7%	179	46	25.3%	174	44	25.5%	165	42	29.4%	197	58
千葉市立海浜病院	200以上	9.8%	388	38				29.3%	191	56	17.7%	124	22	24.0%	50	12	31.9%	47	15	13.6%	66	9	22.4%	58	13
船橋市立医療センター	400以上	60.8%	1162	706	60.1%	1132	680	28.0%	2328	653	58.4%	464	271	53.6%	278	149	55.4%	269	149	55.7%	201	112	60.5%	263	159
松戸市立総合医療センター	600以上	13.0%	2082	271	9.9%	3139	312	33.0%	767	253	35.0%	277	97	31.1%	238	74				35.0%	277	97			
国保旭中央病院	600以上	59.7%	1728	1032	58.5%	1709	999	59.2%	1659	982	53.4%	827	442	60.7%	392	238	59.8%	413	247	54.3%	405	220	52.6%	422	222
君津中央病院	600以上				53.3%	1050	560	56.9%	538	306	55.6%	241	134	54.8%	279	153	57.0%	277	158	56.7%	261	148			
東京都健康長寿医療センター	500以上	40.4%	572	231	39.7%	554	220	37.1%	547	203	40.4%	277	112	36.2%	127	46	32.8%	131	43	37.9%	140	53	43.1%	137	59
市立青梅総合医療センター	500以上	47.6%	1076	512	47.5%	963	457	50.4%	850	428	52.4%	557	292	51.5%	293	151				52.6%	285	150	52.2%	272	142
町田市民病院	400以上	36.7%	564	207	37.9%	451	171	45.7%	501	229	47.1%	259	122	47.5%	139	66	38.0%	121	46	42.6%	129	55	51.5%	130	67
公立昭和三井病院	400以上	60.0%	869	521	60.2%	659	397	59.7%	856	511	56.7%	483	274	60.5%	210	127	59.0%	205	121	56.1%	255	143	57.5%	228	131
川崎市立川崎病院	600以上	55.0%	1319	725	55.1%	868	478	53.3%	1002	534	52.6%	702	369	53.8%	346	186				53.6%	351	188	51.6%	351	181
川崎市立多摩病院	300以上	60.6%	439	266	50.3%	392	197	57.5%	412	237	57.3%	103	59	57.3%	89	51	61.5%	96	59	57.3%	103	59			
茅ヶ崎市立病院	400以上							53.0%	330	175										58.3%	163	95			
藤沢市民病院	500以上	52.9%	1130	598	51.8%	1041	539	52.7%	1075	567	49.3%	612	302	51.3%	269	138	50.0%	266	133	43.7%	343	150	56.5%	269	152
横須賀市立総合医療センター	400以上	43.0%	314	135	44.9%	272	122	44.2%	360	159	16.2%	823	133	53.4%	73	39	48.2%	85	41	10.7%	683	73	42.9%	140	60
神奈川県リハビリテーション病院	300以上	50.0%	2	1	3.8%	26	1	23.5%	17	4	7.0%	43	3	33.3%	6	2	0.0%	5	0	20.0%	5	1	5.3%	38	2
静岡県立総合病院	600以上	64.7%	1770	1146	65.8%	1602	1054	64.3%	1716	1103	66.2%	877	581	69.6%	448	312	63.0%	414	261	66.0%	435	287	66.5%	442	294
静岡市立静岡病院	500以上	39.4%	924	364	47.3%	843	399	47.5%	668	317	51.0%	441	225	44.4%	198	88	47.6%	250	119	52.0%	223	116	50.0%	218	109
伊東市民病院	200以上																								

医療の質・医療安全指標の評価・公表等推進事業

一般42

HBV再活性化スクリーニング率

(空白):該当なし、有効な登録数値なし、結果数値表示対象外

(*)全体集計より除外

病院名	2022年度			2023年度			2024年度			2024年10-12月			2025年1-3月			4-6月			7-9月		
	許可病床数	* 指標値	分母 分子	* 指標値	分母 分子	* 指標値	分母 分子	* 指標値	分母 分子	* 指標値	分母 分子	* 指標値	分母 分子	* 指標値	分母 分子	* 指標値	分母 分子	* 指標値	分母 分子	* 指標値	分母 分子
公立羽咋病院	199以下	19.5%	41 8	8.6%	35 3	*	11.1%	45 5	0.0%	19 0	0.0%	13 0	23.1%	13 3				0.0%	19 0		
公立松任石川中央病院	300以上	23.8%	345 82	44.8%	317 142		25.3%	371 94	35.2%	193 68	19.8%	91 18	30.4%	92 28	33.0%	100 33	37.6%	93 35			
加賀市医療センター	300以上	33.8%	263 89	33.8%	281 95		33.2%	280 93	39.6%	149 58	34.3%	67 23	32.9%	79 26	37.9%	87 33	41.9%	62 26			
福井県立病院	600以上	34.7%	1003 348	41.3%	907 375	*	42.2%	901 380	40.0%	490 196	41.9%	248 104	41.6%	233 97	37.5%	264 99	42.9%	226 97			
杉田玄白記念公立小浜病院	400以上	28.9%	280 81	25.4%	256 65		39.2%	260 102	27.4%	117 32	35.5%	62 22	33.3%	57 19	25.7%	70 18	29.8%	47 14			
長野県立木曽病院	199以下	10.5%	76 8	30.2%	86 26		17.8%	45 8	100.0%	1 1	18.2%	11 2			100.0%	1 1					
長野県立信州医療センター	200以上	24.9%	181 45	25.5%	137 35		26.0%	123 32	22.7%	66 15	28.1%	32 9	19.4%	36 7	20.6%	34 7	25.0%	32 8			
飯田市立病院	400以上	* 27.5%	1290 355	62.4%	279 174		51.0%	341 174			61.5%	135 83									
市立大町総合病院	199以下			38.4%	99 38		44.6%	112 50	38.5%	56 20	52.4%	21 11	34.4%	32 11	32.1%	28 9	45.8%	24 11			
岡谷市民病院	200以上	6.4%	157 10	7.3%	123 9		8.2%	281 23	5.4%	37 2	45.8%	24 11	15.4%	26 4	0.0%	15 0	9.1%	22 2			
佐久市立国保浅間総合病院	200以上			* 6.4%	330 21	*	6.4%	360 23			30.0%	30 9	16.1%	31 5							
長野市民病院	400以上	50.6%	887 449	55.9%	867 485		64.4%	893 468	55.5%	461 256	48.8%	213 104	57.5%	200 115	56.3%	238 134	54.7%	223 122			
松本市立病院	199以下	38.2%	102 39	47.4%	78 37	*	13.6%	235 32	44.9%	49 22	* 9.1%	99 9	* 7.0%	100 7	42.9%	21 9	46.4%	28 13			
伊那中央病院	300以上	49.4%	633 313	59.1%	506 299																
昭和伊南総合病院	300以上	43.9%	289 127	51.5%	196 101	*	42.8%	173 74	53.2%	77 41	45.1%	51 23	34.4%	32 11	41.7%	36 15	63.4%	41 26			
国保依田窪病院	199以下	20.4%	54 11	25.0%	24 6		22.2%	36 8	32.3%	31 10	15.4%	13 2	11.1%	9 1	27.8%	18 5	38.5%	13 5			
岐阜県総合医療センター	600以上	* 56.3%	1333 750	59.8%	1137 680		58.0%	1161 673	61.7%	583 360	60.8%	286 174	57.4%	282 162	60.7%	300 182	62.9%	283 178			
大垣市民病院	600以上	56.6%	1556 881	56.6%	1363 772		58.6%	1366 800	61.1%	648 396	57.8%	351 203	62.2%	341 212	63.4%	328 208	58.8%	320 188			
岐阜市民病院	500以上	61.2%	1256 769	60.1%	1129 678		55.1%	1044 575	* 15.9%	2370 377	57.8%	275 159	56.1%	262 147	56.7%	319 181	* 9.6%	2051 196			
総合病院中津川市民病院	300以上	57.0%	286 163	* 26.8%	609 163		58.8%	233 137			64.1%	64 41	57.1%	56 32							
春日井市民病院	500以上	64.8%	835 541	64.9%	596 387	*	63.3%	700 443	57.8%	403 233	69.5%	200 139	56.6%	173 98	54.8%	199 109	60.8%	204 124			
小牧市民病院	500以上	53.0%	1015 538	70.6%	960 678		68.3%	753 514	65.2%	448 292	71.8%	232 166	68.4%	237 162	67.6%	216 146	62.9%	232 146			
津島市民病院	300以上	38.8%	273 106	42.9%	212 91		44.7%	197 88	43.2%	95 41	52.5%	40 21	50.0%	60 30	36.2%	47 17	50.0%	48 24			
豊橋市民病院	600以上	60.1%	1876 1128	64.8%	1691 1095		65.1%	1757 1143	60.0%	946 568	67.2%	445 299	61.0%	410 250	58.4%	457 267	61.6%	489 301			
西尾市民病院	300以上	32.2%	348 112	41.7%	343 143		33.7%	288 97	42.7%	143 61	35.9%	78 28	32.4%	68 22	41.2%	68 28	44.0%	75 33			
碧南市民病院	200以上			46.2%	171 79		47.6%	168 80	48.3%	87 42	35.3%	34 12	51.3%	39 20	42.2%	45 19	54.8%	42 23			
公立西知多総合病院	400以上	66.4%	509 338	66.5%	418 278		61.9%	499 309	* 57.1%	203 116	57.1%	126 72	67.5%	120 81	* 63.6%	77 49	53.2%	126 67			
公立陶生病院	600以上	67.9%	993 674	69.0%	785 542		67.7%	863 584	60.3%	426 257	67.1%	222 149	68.3%	246 168	62.0%	213 132	58.7%	213 125			
松阪市民病院	300以上	53.9%	414 223	52.2%	347 181		51.5%	336 173	52.4%	185 97	52.0%	98 51	53.6%	69 37	54.0%	87 47	51.0%	98 50			
市立長浜病院	500以上						52.9%	378 200							56.0%	200 112	49.4%	178 88			
彦根市立病院	400以上	45.0%	542 244	49.3%	491 242		49.2%	522 257	44.6%	231 103	49.2%	130 64	53.9%	115 62	43.4%	122 53	45.9%	109 50			
公立甲賀病院	400以上	46.3%	477 221	51.3%	413 212		45.1%	399 180	47.7%	214 102	37.2%	121 45	46.8%	94 44	44.1%	111 49	51.5%	103 53			
京都市立病院	500以上	61.0%	1012 617	57.2%	1003 574	*	57.4%	921 529	57.0%	535 305	52.9%	208 110	60.3%	257 155	59.0%	271 160	54.9%	264 145			
亀岡市立病院	199以下			33.8%	68 23		29.0%	69 20	35.6%	45 16	14.3%	14 2	31.6%	19 6	27.3%	22 6	43.5%	23 10			
京丹後市立弥栄病院	199以下	* 22.2%	27 6																		
大阪急性期・総合医療センター	600以上	56.3%	912 513	57.7%	1822 1052		56.3%	1421 800	59.2%	950 562	58.2%	474 276			59.8%	490 293	58.5%	460 269			
大阪市立十三市民病院	200以上	19.0%	105 20	22.8%	127 29		25.8%	93 24	24.1%	58 14	15.8%	19 3	23.1%	26 6	21.9%	32 7	26.9%	26 7			
大阪市立総合医療センター	600以上	50.8%	2218 1127	54.4%	1927 1048		57.8%	1842 1064	59.3%	998 592	54.4%	482 262	57.1%	455 260	60.4%	523 316	58.1%	475 276			
市立池田病院	300以上	55.3%	872 482	53.6%	573 307		60.3%	755 455	58.3%	412 240	60.7%	206 125	57.8%	192 111	53.1%	209 111	63.5%	203 129			
堺市立総合医療センター	400以上	63.6%	1272 809	59.2%	1069 633	*	61.4%	905 556			* 47.4%	323 153									
市立東大阪医療センター	500以上	50.9%	1138 579	52.0%	782 407		49.4%	790 390	54.3%	197 107	49.5%	196 97	54.0%	202 109	54.3%	197 107					
箕面市立病院	300以上	45.8%	461 211	45.5%	380 173		46.9%	311 146	* 47.6%	187 89	50.0%	78 39	45.1%	71 32	* 40.4%	89 36	54.1%	98 53			
八尾市立病院	300以上	72.6%	809 587	66.8%	639 427		69.1%	664 459	69.7%	310 216	67.3%	168 113	71.1%	152 108	71.4%	161 115	67.8%	149 101			
兵庫県立淡路医療センター	400以上	57.6%	634 365	60.6%	515 312		59.8%	488 292	58.7%	252 148	66.7%	126 84	57.8%	116 67	60.2%	118 71	57.5%	134 77			
兵庫県立加古川医療センター	300以上						44.7%	721 322	31.1%	450 140	44.3%	194 86	36.7%	147 54	35.3%	153 54	29.0%	297 86			
兵庫県立尼崎総合医療センター	600以上	50.2%	2138 1073	53.0%	1950 1034		52.8%	1921 1014	51.6%	1014 523	54.2%	498 270	52.0%	477 248	51.7%	507 262	51.5%	507 261			
神戸市立医療センター中央市民病院	600以上	59.3%	2225 1320	61.4%	2185 1342		59.5%	2271 1351	60.0%	1137 682	58.4%	589 344	58.1%	580 337	59.4%	540 321	60.5%	597 361			
明石市立市民病院	300以上	44.8%	355 159	43.5%	230 100		47.4%	310 147	48.9%	133 65	49.3%	73 36	42.0%	81 34	47.2%	72 34	50.8%	61 31			
赤穂市民病院	300以上	38.0%	297 113	39.8%	191 76		41.9%	191 80	46.6%	88 41	59.0%	39 23	36.5%	52 19	42.0%	50 21	52.6%	38 20			
市立芦屋病院	199以下	44.9%	176 79	39.4%	165 65		37.4%	163 61	46.2%	78 36	29.5%	44 13	38.5%	39 15	47.2%	53 25	44.0%	25 11			
市立伊丹病院	400以上	60.7%	703 427	56.0%	663 371		47.7%	876 418	64.5%	372 240	31.2%	359 112	61.9%	181 112	61.3%	181 111	67.5%	191 129			
三田市民病院	300以上	34.2%	442 151	43.3%	282 122		52.5%	335 176	42.8%	194 83	50.6%	81 41	51.7%	87 45	42.7%	96 41	42.9%	98 42			
宝塚市立病院	400以上			45.4%	661 300		49.1%	875 430			49.1%	218 107	47.4%	196 93							
西宮市立中央病院	200以上	45.8%	273 125	42.8%	264 113		47.4%	302 143	48.6%	146 71	46.7%	75 35	42.9%	84 36	45.9%	74 34	51.4%	72 37			
西脇市立西脇病院	300以上	48.6%	296 144	51.1%	227 116		49.5%	210 104	52.0%	100 52	61.2%	49 30	43.5%	46 20	47.6%	42 20	55.2%	58 32			
加古川中央市民病院	600以上	56.5%	1348 762	58.6%	1719 1007		59.4%	1702 1011			59.3%	391 232	59.6%	418 249							
公立豊岡病院組合																					

医療の質・医療安全指標の評価・公表等推進事業

一般42

HBV再活性化スクリーニング率

(空白):該当なし、有効な登録数値なし、結果数値表示対象外 (*)全体集計より除外

病院名	許可病床数	2022年度			2023年度			2024年度			2024年10-12月			2025年1-3月			4-6月			7-9月						
		* 指標値	分母	分子	* 指標値	分母	分子	* 指標値	分母	分子	* 指標値	分母	分子	* 指標値	分母	分子	* 指標値	分母	分子	* 指標値	分母	分子				
県立広島病院	600以上	50.5%	1315	664	45.3%	1134	514	43.6%	1170	510	* 12.0%	2253	270	45.3%	296	134	42.7%	288	123	* 7.0%	1939	135	43.0%	314	135	
広島市立北部医療センター安佐市民病院	400以上	51.0%	1279	652	31.9%	2160	690	58.6%	1197	702				63.7%	289	184	60.3%	292	176							
広島市立広島市民病院	600以上	* 29.4%	3799	1118	58.4%	1664	971	58.4%	1663	972	58.8%	907	533	60.5%	423	256	57.6%	408	235	58.4%	445	260	59.1%	462	273	
尾道市立市民病院	200以上	34.4%	218	75	41.6%	221	92	44.5%	164	73	47.1%	102	48	56.9%	51	29	31.7%	41	13	47.1%	51	24	47.1%	51	24	
福山市民病院	500以上	* 34.5%	2287	790	71.6%	1053	754	68.2%	1217	830	68.4%	610	417	68.1%	288	196	67.6%	290	196	67.6%	312	211	69.1%	298	206	
安芸太田病院	199以下	12.5%	8	1	0.0%	2	0	0.0%	8	0				0.0%	1	0	0.0%	3	0							
山口県立総合医療センター	500以上	54.4%	688	374	51.5%	695	358	52.9%	688	364	53.4%	365	195	59.1%	164	97	47.5%	177	84	60.0%	170	102	47.7%	195	93	
徳島県立中央病院	400以上	32.9%	742	244	33.9%	738	250	41.9%	844	354	* 52.5%	400	210	46.3%	205	95	50.0%	212	106	* 52.7%	203	107	52.3%	197	103	
徳島県立三好病院	200以上	22.2%	176	39	19.9%	151	30	15.3%	157	24	26.0%	77	20	7.1%	28	2	15.9%	44	7	31.0%	42	13	20.0%	35	7	
香川県立白鳥病院	199以下	13.0%	77	10	15.4%	52	8	14.6%	41	6	0.0%	16	0	22.2%	9	2	11.1%	9	1	0.0%	10	0	0.0%	6	0	
香川県立中央病院	500以上	53.1%	1263	671	59.6%	1110	662	60.0%	1084	650	60.4%	528	319	57.6%	257	148	63.4%	284	180	64.7%	255	165	56.4%	273	154	
坂出市立病院	199以下	50.1%	365	183	47.6%	330	157	46.7%	353	165				50.0%	110	55	44.0%	84	37							
高松市立みんなの病院	300以上	43.8%	313	137	51.9%	264	137	53.8%	264	142	* 57.9%	152	88	55.0%	60	33	50.7%	75	38	* 59.8%	82	49	55.7%	70	39	
さぬき市民病院	199以下	55.5%	182	101	53.4%	174	93	* 11.2%	705	79	24.6%	138	34	37.1%	35	13	40.5%	42	17	24.2%	99	24	25.6%	39	10	
三豊総合病院	400以上	40.4%	436	176	48.9%	415	203	42.5%	393	167	43.3%	201	87	38.3%	81	31	43.5%	115	50	42.4%	99	42	44.1%	102	45	
愛媛県立中央病院	600以上	36.6%	1797	657	45.0%	1555	700	44.5%	1614	719	48.1%	863	415	44.2%	378	167	42.5%	395	168	47.2%	445	210	49.0%	418	205	
市立八幡浜総合病院	200以上							61.9%	21	13							62.5%	8	5							
西予市立野村病院	199以下	6.3%	16	1	0.0%	5	0	22.2%	9	2				33.3%	3	1										
福岡市民病院	200以上	28.5%	256	73																						
大牟田市立病院	300以上	42.0%	388	163	43.1%	383	165	38.7%	331	128				46.3%	82	38	34.2%	76	26							
田川市立病院	300以上	46.7%	90	42	34.7%	95	33	46.1%	102	47	45.7%	35	16	50.0%	20	10	33.3%	21	7	47.4%	19	9	43.8%	16	7	
筑後市立病院	199以下	23.6%	127	30	18.8%	133	25	20.7%	145	30	38.4%	112	43	25.8%	31	8	21.6%	37	8	44.8%	58	26	31.5%	54	17	
公立八女総合病院	300以上	19.3%	244	47	35.2%	216	76	* 32.7%	214	70	33.0%	94	31	* 26.7%	45	12	29.3%	58	17	29.8%	47	14	36.2%	47	17	
佐賀県医療センター好生館	400以上	52.3%	947	495																						
佐世保市総合医療センター	500以上				57.0%	1128	643	54.9%	1075	590	51.5%	577	297	55.9%	245	137	55.0%	262	144	48.3%	319	154	55.4%	258	143	
長崎みなとメディカルセンター	500以上	44.9%	713	320	53.1%	665	353	53.1%	591	314	47.7%	285	136	56.8%	155	88	48.4%	157	76	50.0%	134	67	45.7%	151	69	
長崎県対馬病院	200以上	35.5%	141	50	31.9%	160	51	29.7%	145	43	34.5%	55	19	39.5%	38	15	24.2%	33	8	37.9%	29	11	30.8%	26	8	
荒尾市立有明医療センター	200以上	40.6%	244	99	42.3%	222	94	51.3%	265	136	45.6%	160	73	50.0%	76	38	48.4%	62	30	45.7%	94	43	45.5%	66	30	
球磨郡公立多良木病院	199以下				18.2%	66	12	31.3%	64	20	30.0%	20	6	9.1%	11	1	30.8%	13	4	27.3%	11	3	33.3%	9	3	
大分県立病院	500以上	48.3%	1087	525	52.2%	1057	552	47.5%	263	125																
中津市立中津市民病院	200以上	54.7%	510	279	59.1%	440	260	54.1%	388	210	59.1%	208	123	51.5%	99	51	56.3%	87	49	56.2%	105	59	62.1%	103	64	
宮崎県立宮崎病院	500以上	29.2%	425	124																						
沖縄県立中部病院	500以上	* 21.6%	2065	447	* 19.0%	2142	408	54.8%	573	314	56.3%	398	224	54.1%	196	106	54.5%	187	102	62.9%	210	132	48.9%	188	92	
沖縄県立宮古病院	200以上	21.7%	230	50	29.8%	262	78	39.0%	77	30																