

一般41

術後せん妄推定発症率

$$\text{術後せん妄推定発症率} = \frac{\text{分母のうち術後7日間にせん妄治療薬投与のある患者数}}{\text{全身麻酔手術の前7日間にせん妄治療薬投与のない入院患者数}}$$

術後せん妄推定発症率とは せん妄とは、体調の悪化や環境の変化に、手術の影響などにより、一時的に不穏や認知の障害がみられることです。

指標の説明

病室などの環境調整やご家族の面会、薬剤調整で不穏や認知の障害を速やかに取り除くことを目指しています。該当薬の一部は病院によって不眠症に投与されることがあります。

計算について

参考としたガイドライン等

日老医誌2014;51:428—435 高齢者せん妄の薬物治療

https://www.jpn-geriat-soc.or.jp/publications/other/pdf/clinical_practice_51_5_428.pdf

データ除外

なし

補正などの計算方法

なし

データ基準日

2025年10月25日

医療の質・医療安全指標の評価・公表等推進事業

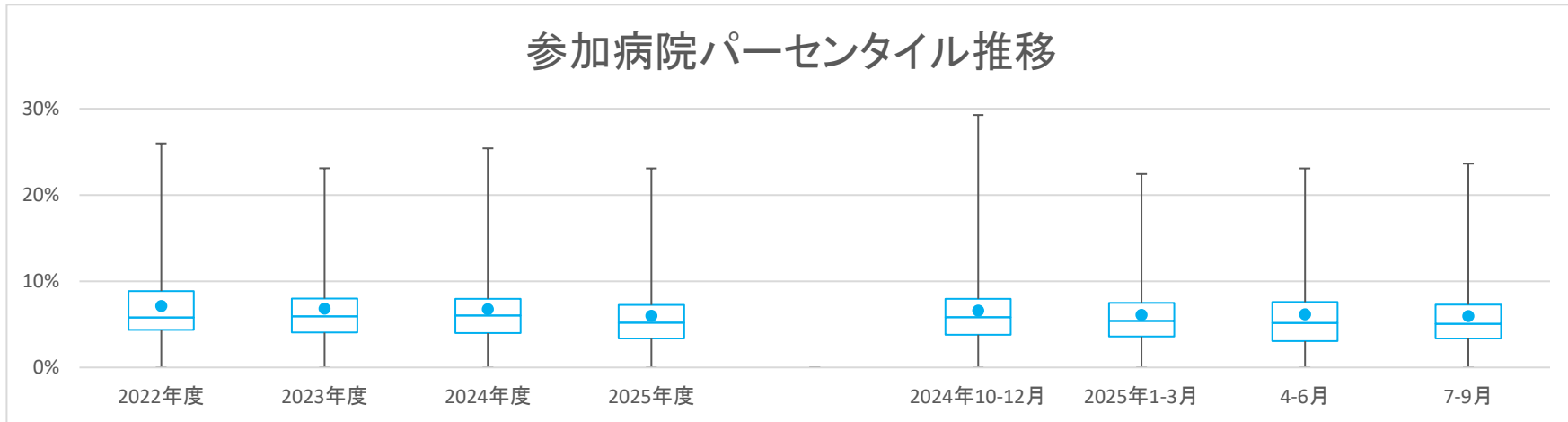
一般41

術後せん妄推定発症率

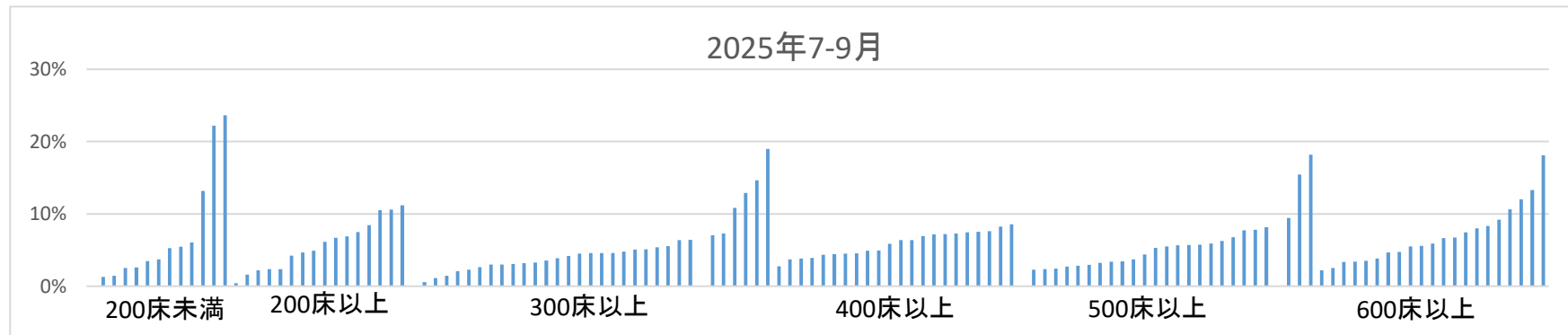
データのまとめ	対象病院群	精神科標榜なし、総合病院精神科無床、総合病院精神科有床							
	調査期間	2022年度	2023年度	2024年度	2025年度	2024年10-12月	2025年1-3月	4-6月	7-9月
	データ登録病院数	139	143	148	135	144	138	134	129
	分母合計	226677	242662	253487	121317	68668	58522	60769	60827
	75パーセンタイル	8.9%	8.0%	8.0%	7.2%	7.9%	7.5%	7.6%	7.3%
	中央値	5.8%	5.9%	6.0%	5.2%	5.8%	5.4%	5.2%	5.1%
	25パーセンタイル	4.4%	4.0%	4.0%	3.3%	3.8%	3.6%	3.0%	3.4%
	平均値	7.1%	6.8%	6.8%	6.0%	6.6%	6.1%	6.1%	6.0%
	平均値(0を除く)	7.2%	6.9%	6.8%	6.1%	6.7%	6.2%	6.3%	6.1%

【時系列】●は平均値、他は上方から最大値、75パーセンタイル値、中央値、25パーセンタイル値、最小値

(2019年4月開始)



【直近データ分布】



医療の質・医療安全指標の評価・公表等推進事業

一般41

術後せん妄推定発症率

(空白):該当なし、有効な登録数値なし、結果数値表示対象外 (*):全体集計より除外

病院名	2022年度			2023年度			2024年度			2024年10-12月			2025年1-3月			4-6月			7-9月							
	許可病床数	指標値	分子	指標値	分子	指標値	分子	指標値	分子	指標値	分子	指標値	分子	指標値	分子	指標値	分子	指標値	分子	指標値	分子					
		分母	分子	分母	分子	分母	分子	分母	分子	分母	分子	分母	分子	分母	分子	分母	分子	分母	分子	分母	分子					
市立札幌病院	600以上			7.8%	2498	195	6.6%	2718	179	6.8%	1391	94	6.7%	691	46	5.7%	644	37	5.4%	680	37	8.0%	711	57		
市立旭川病院	400以上	16.5%	859	142	10.3%	984	101	8.4%	1016	85	8.0%	550	44	8.4%	251	21	10.5%	237	25	8.6%	255	22	7.5%	295	22	
小樽市立病院	300以上	6.4%	2020	129	6.8%	2031	138	5.7%	2174	124	4.9%	1054	52	5.7%	601	34	6.3%	512	32	4.7%	507	24	5.1%	547	28	
砂川市立病院	400以上	6.6%	1531	101	7.1%	1770	126	5.9%	1765	104	4.5%	925	42	5.8%	467	27	5.7%	437	25	4.2%	476	20	4.9%	449	22	
市立千歳市民病院	199以下	2.0%	933	19	2.0%	932	19	1.2%	930	11	1.8%	435	8	0.9%	233	2	1.5%	261	4	1.0%	208	2	2.6%	230	6	
苫小牧市立病院	300以上	5.2%	660	34	3.9%	1077	42	6.4%	912	58	6.6%	625	41	4.3%	346	15	8.2%	269	22	5.9%	324	19	7.3%	301	22	
名寄市立総合病院	300以上	6.2%	978	61	5.9%	899	53	5.7%	896	51	4.5%	440	20	6.9%	246	17	3.9%	231	9	5.0%	202	10	4.2%	238	10	
青森県立中央病院	500以上	5.1%	1994	102	5.1%	2191	111	4.8%	2275	110	4.4%	1193	53	4.2%	575	24	5.0%	540	27	4.5%	598	27	4.4%	595	26	
青森市民病院	300以上	9.8%	1074	105	5.9%	1215	72	6.2%	1221	76	4.1%	588	24	6.8%	325	22	4.4%	272	12	4.8%	313	15	3.3%	275	9	
つがる総合病院	400以上	5.8%	570	33	7.1%	915	65	4.6%	848	39	5.9%	222	13	4.1%	243	10	4.4%	205	9					5.9%	222	13
十和田市立中央病院	300以上	5.5%	794	44	7.6%	821	62	5.4%	782	42	5.7%	353	20	6.5%	200	13	4.9%	184	9	5.0%	200	10	6.5%	153	10	
八戸市立市民病院	600以上	5.7%	2772	157	5.5%	2944	161	5.3%	3045	162	4.1%	1662	68	4.7%	801	38	4.4%	698	31	4.4%	824	36	3.8%	838	32	
岩手県立胆沢病院	300以上				1.3%	1925	25	0.8%	969	8	1.2%	520	6	1.5%	461	7	1.1%	444	5	0.6%	525	3				
岩手県立磐井病院	300以上	3.4%	1457	50	2.9%	1647	48	2.0%	1668	33	2.9%	801	23	2.1%	424	9	2.0%	397	8	2.7%	403	11	3.0%	398	12	
岩手県立大船渡病院	400以上	6.7%	962	64	8.0%	911	73	7.0%	823	58	6.9%	362	25	7.0%	200	14	5.1%	196	10	6.6%	182	12	7.2%	180	13	
岩手県立久慈病院	300以上	5.2%	582	30	2.8%	493	14	5.6%	533	30	4.9%	247	12	0.7%	142	1	7.3%	123	9	5.3%	94	5	4.6%	153	7	
岩手県立中央病院	600以上	7.4%	3488	257	6.2%	3717	229	4.9%	3649	178	3.7%	1867	69	4.8%	980	47	4.3%	821	35	4.0%	921	37	3.4%	946	32	
岩手県立中部病院	400以上	5.0%	2183	110	5.5%	2371	131	5.0%	2168	109	7.2%	1002	72	5.3%	589	31	5.5%	542	30	6.7%	450	30	7.6%	552	42	
大崎市民病院	500以上	3.2%	2996	97	3.9%	3167	124	3.8%	3171	122	2.1%	1659	35	2.1%	841	18	3.5%	778	27	1.8%	797	14	2.4%	862	21	
栗原市立栗原中央病院	300以上	3.1%	288	9	4.4%	318	14	2.6%	416	11	1.0%	194	2	2.5%	121	3	3.6%	84	3	0.0%	98	0	2.1%	96	2	
みやぎ県南中核病院	300以上	10.6%	649	69	8.3%	1018	84				6.8%	784	53				7.1%	378	27	6.4%	406	26				
市立秋田総合病院	300以上	11.7%	1261	148	11.1%	1489	165	9.5%	1632	155	10.5%	861	90	9.0%	423	38	9.3%	409	38	10.0%	408	41	10.8%	453	49	
大館市立総合病院	400以上	6.6%	609	40	5.7%	697	40	5.3%	754	40	5.3%	361	19	6.3%	221	14	5.2%	174	9	3.5%	173	6	6.9%	188	13	
市立横手病院	200以上	8.7%	576	50	7.7%	609	47	9.4%	658	62	5.9%	303	18	12.2%	197	24	6.6%	166	11	7.2%	153	11	4.7%	150	7	
市立大森病院	199以下	7.8%	154	12																						
山形県立中央病院	600以上	7.2%	1775	127	5.0%	1308	65	4.8%	1913	91				4.6%	695	32	4.1%	580	24							
日本海総合病院	500以上	6.5%	2352	154	6.5%	2663	172	6.4%	2642	168	6.5%	1348	87	6.2%	691	43	5.3%	659	35	7.2%	678	49	5.7%	670	38	
寒河江市立病院	199以下	0.0%	6	0	0.0%	4	0	0.0%	7	0				0.0%	2	0	0.0%	1	0							
山形市立病院済生館	500以上	8.3%	1203	100	9.0%	1164	105	10.8%	1206	130	7.6%	641	49	8.3%	336	28	12.4%	283	35	7.6%	304	23	7.7%	337	26	
公立岩瀬病院	200以上	2.7%	780	21	3.4%	906	31	2.1%	1041	22	1.0%	493	5	3.7%	267	10	1.6%	253	4	1.6%	255	4	0.4%	238	1	
公立藤田総合病院	300以上	1.5%	1052	16	1.7%	1052	18	2.2%	1036	23	2.0%	560	11	1.0%	287	3	2.2%	231	5	2.5%	285	7	1.5%	275	4	
茨城県立中央病院	500以上	4.8%	2271	109	5.0%	2335	116	6.2%	2321	143	4.2%	1070	45	6.4%	627	40	5.5%	495	27	5.1%	547	28	3.3%	523	17	
北茨城市民病院	199以下	4.8%	104	5	2.7%	148	4	2.6%	156	4	3.8%	80	3	4.5%	44	2	0.0%	42	0	2.1%	47	1	6.1%	33	2	
新小山市民病院	300以上				2.6%	1730	45	2.5%	952	24	3.5%	451	16	3.2%	432	14	2.8%	466	13	2.3%	486	11				
桐生厚生総合病院	400以上	9.4%	734	69	8.1%	857	69	8.9%	842	75	8.6%	409	35	7.6%	225	17	8.1%	161	13	12.8%	187	24	5.0%	222	11	
公立富岡総合病院	300以上	4.8%	1488	71	4.2%	1436	60	4.9%	1405	69	5.9%	642	38	7.6%	382	29	2.5%	320	8	6.5%	308	20	5.4%	334	18	
さいたま市立病院	600以上	4.6%	3189	148	4.8%	3707	178	6.4%	3825	244	5.7%	1926	109	5.5%	994	55	6.4%	794	51	5.7%	924	53	5.6%	1002	56	
川口市立医療センター	500以上	3.4%	2737	92	2.6%	2886	75	2.4%	2883	70	2.5%	1399	35	2.9%	759	22	2.6%	735	19	2.7%	676	18	2.4%	723	17	
千葉市立浜浜病院	200以上	3.1%	998	31	4.9%	1298	63	4.0%	1298	63	4.0%	747	30	7.4%	336	25	5.6%	320	18	3.8%	367	14	4.2%	380	16	
船橋市立医療センター	400以上	11.3%	2217	250	11.3%	2406	272	9.2%	2462	227	6.8%	1055	72	9.1%	658	60	8.1%	626	51	6.2%	401	25	7.2%	654	47	
松戸市立総合医療センター	600以上	6.0%	1942	117	5.5%	1331	73	6.0%	2132	127	7.5%	655	49	6.5%	742	48				7.5%	655	49				
国保旭中央病院	600以上	3.0%	3160	96	3.9%	3214	125	4.0%	3167	126	3.3%	1506	49	3.5%	828	29	3.9%	721	28	3.0%	740	22	3.5%	766	27	
君津中央病院	600以上				6.1%	3089	189	5.9%	1559	92	5.8%	809	47	5.8%	809	47	5.6%	732	41	6.3%	757	48	5.5%	802	44	
東京都健康長寿医療センター	500以上	14.7%	873	128	11.2%	1087	122	10.4%	1091	113	9.3%	569	53	8.1%	296	24	11.9%	286	34	9.2%	272	25	9.4%	297	28	
市立青梅総合医療センター	500以上	8.2%	1679	137	8.4%	1829	154	7.4%	1728	128	8.3%	1173	97	6.9%	566	39	8.4%	597	50	8.2%	576	47				
町田市民病院	400以上	4.7%	1926	90	4.5%	1537	69	4.2%	2252	94	4.0%	1110	44	4.0%	568	23	4.3%	535	23	3.4%	580	20	4.5%	530	24	
公立昭和病院	400以上	9.0%	2632	236	7.8%	2141	167	6.1%	2864	176	6.9%	1495	103	6.7%	775	52	5.1%	692	35	6.5%	740	48	7.3%	755	55	
川崎市立川崎病院	600以上	10.1%	3226	327	9.8%	2515	247	10.3%	2730	282	9.0%	1855	167	10.9%	964	105	9.6%	895	87	9.7%	895	87	8.3%	960	80	
川崎市立多摩病院	300以上	2.5%	1263	31	3.8%	1321	50	2.6%	1354	35	1.6%	436	7	3.0%	372	11	2.9%	348	10	1.6%	436	7				
茅ヶ崎市立病院	400以上				2.3%	1193	28				2.3%	1193	28				1.9%	578	11	2.8%	615	17				
藤沢市民病院	500以上	4.5%	3351	150	4.8%	3464	165	8.0%	3419	273	7.3%	1739	127	7.5%	921	69	7.5%	823	62	8.9%	851	76	5.7%	888	51	
横須賀市立総合医療センター	400以上	7.7%	1360	105	6.2%	1324	82	4.3%	1402	60	3.4%	1211	41	4.6%	369	17	2.7%	408	11	2.8%	530	15	3.8%	681	26	
神奈川リハビリテーション病院	300以上	* 79.9%	294	235	* 57.3%	262	150	* 49.8%	279	139	0.0%	194	0	5.4%	37	2	1.0%	97	1	0.0%	88	0	0.0%	106	0	
静岡県立総合病院	600以上	4.7%	4140	196	5.0%	4259	214	5.8%	4225	244	4.6%	2194	101	5.2%	1088	57	5.4%	989	53	4.5%	1074	48	4.7%	1120	53	
静岡市立静岡病院	500以上	* 15.3%	2242	342	* 13.7%	2457	337	* 13.3%	1979	263	* 8.8%	1478	130	* 13.1%	685	90	* 12.4%	612	76	* 9.3%	734	68	* 8.3%	744	62	
伊東市民病院	200以上				15.7%	345	54	16.3%	104	17																
磐田市立総合病院	500以上	5.6%	1765	99	4.4%	2032	90	3.6%	1599	58	2.3%	512	12	3.7%	569	21	3.3%	511	17	2.3%	512	12				
菊川市立総合病院	200以上	5.0%	300	15	2.6%																					

医療の質・医療安全指標の評価・公表等推進事業

一般41

術後せん妄推定発症率

(空白): 該当なし、有効な登録数値なし、結果数値表示対象外

(*)全体集計より除外

病院名	2022年度			2023年度			2024年度			2025年度			2024年10-12月			2025年1-3月			4-6月			7-9月				
	許可病床数	指標値	分子	指標値	分子	指標値	分子	指標値	分子	指標値	分子	指標値	分子	指標値	分子	指標値	分子	指標値	分子	指標値	分子	指標値	分子			
公立松任石川中央病院	300以上	4.7%	1453	6.0%	1424	8.6%	6.2%	1490	9.3%	4.9%	734	3.6%	5.5%	399	2.2%	6.7%	358	2.4%	4.7%	379	1.8%	5.1%	355	1.8%		
加賀市医療センター	300以上	4.8%	813	3.9%	4.5%	770	3.5%	4.6%	809	3.7%	3.1%	351	1.1%	5.0%	200	1.0%	4.2%	191	8.0%	3.3%	184	6.0%	3.0%	167	5.0%	
福井県立病院	600以上	9.0%	2193	1.9%	8.0%	2401	1.9%	8.0%	2265	1.8%	4.7%	1303	6.1%	8.5%	671	5.7%	8.1%	580	4.7%	4.7%	641	3.0%	4.7%	662	3.1%	
村田玄白記念公立小浜病院	400以上	5.8%	607	3.5%	7.1%	637	4.5%	7.5%	682	5.1%	5.4%	334	1.8%	8.9%	180	1.6%	5.4%	168	9.0%	6.3%	176	1.1%	4.4%	158	7.0%	
長野県立木曽病院	199以下	10.0%	201	2.0%	22.6%	146	3.3%	23.1%	122	3.1%	23.1%	26	6.0%	29.3%	41	1.2%	23.1%	26	6.0%	23.1%	26	6.0%	23.1%	26	6.0%	
長野県立信州医療センター	200以上	3.7%	671	2.5%	3.7%	837	3.1%	3.2%	856	2.7%	5.3%	493	2.6%	4.7%	215	1.0%	1.9%	213	4.0%	5.6%	249	1.4%	4.9%	244	1.2%	
飯田市立病院	400以上	19.1%	1819	3.4%	21.6%	944	2.0%	21.5%	1072	2.3%	22.3%	546	1.2%	22.3%	546	1.2%	22.3%	546	1.2%	22.3%	546	1.2%	22.3%	546	1.2%	
市立大町総合病院	199以下				16.8%	173	2.9%	17.6%	216	3.8%	19.8%	96	1.9%	12.5%	56	7.0%	15.9%	63	1.0%	14.6%	41	6.0%	23.6%	55	1.3%	
岡谷市民病院	200以上	13.2%	650	8.6%	6.3%	759	4.8%	8.5%	745	6.3%	10.6%	377	4.0%	9.8%	215	2.1%	6.3%	189	1.2%	10.6%	188	2.0%	10.6%	189	2.0%	
佐久市立国保浅間総合病院	200以上				4.5%	1153	5.2%	2.5%	1194	3.0%				3.5%	341	1.2%	1.7%	302	5.0%							
長野市民病院	400以上	7.7%	2762	2.1%	6.1%	2712	1.6%	6.9%	2846	1.9%	4.2%	1238	5.2%	6.7%	736	4.9%	5.4%	685	3.7%	3.8%	528	2.0%	4.5%	710	3.2%	
松本市立病院	199以下	4.2%	287	1.2%	8.0%	288	2.3%	7.4%	323	2.4%	7.1%	169	1.2%	3.0%	67	2.0%	7.2%	83	6.0%	2.2%	93	2.0%	13.2%	76	1.0%	
伊那中央病院	300以上	4.0%	1921	7.7%	3.4%	2085	7.0%																			
昭和伊南総合病院	300以上	* 19.4%	377	7.3%	19.6%	341	6.7%	* 16.3%	338	5.5%	* 20.2%	163	3.3%	* 14.0%	114	1.6%	* 15.2%	79	1.2%	* 21.4%	84	1.8%	19.0%	79	1.5%	
国保依田窪病院	199以下	26.0%	358	9.3%	23.1%	407	9.4%	23.9%	339	8.1%	21.5%	214	4.6%	24.7%	93	2.3%	22.4%	107	2.4%	20.5%	88	1.8%	22.2%	126	2.8%	
岐阜県総合医療センター	600以上	3.2%	3570	1.1%	2.7%	3762	1.0%	2.8%	3805	1.0%	2.6%	1938	5.0%	3.1%	950	2.9%	2.7%	891	2.4%	2.6%	946	2.5%	2.5%	992	2.5%	
大垣市民病院	600以上	7.7%	3617	2.7%	8.8%	3532	3.1%	6.4%	3529	2.6%	5.4%	1696	9.1%	5.8%	942	5.5%	5.0%	796	4.0%	4.8%	849	4.1%	5.9%	847	5.0%	
岐阜市民病院	500以上	5.7%	2262	1.2%	5.8%	2230	1.3%	5.8%	2274	1.3%	4.7%	1106	5.2%	5.5%	567	3.1%	5.8%	554	3.2%	6.3%	567	3.6%	3.0%	539	1.6%	
総合病院中津川市民病院	300以上	3.9%	830	3.2%	3.7%	811	3.0%	3.8%	1020	3.9%				4.7%	279	1.3%	3.9%	230	9.0%							
春日井市民病院	500以上	5.3%	1923	1.0%	3.8%	1590	6.1%	4.1%	2035	8.4%	3.0%	1223	3.7%	3.8%	577	2.2%	3.5%	547	1.9%	3.2%	592	1.9%	2.9%	631	1.8%	
小牧市民病院	500以上	4.3%	2525	1.0%	3.3%	2777	9.2%	3.2%	2044	6.5%	2.7%	1383	3.7%	3.0%	745	2.2%	3.6%	578	2.1%	2.6%	685	1.8%	2.7%	698	1.9%	
津島市民病院	300以上	13.3%	759	1.0%	10.8%	808	8.7%	8.4%	882	7.4%	8.3%	458	3.8%	8.9%	224	2.0%	6.8%	264	1.8%	9.2%	260	2.4%	7.1%	198	1.4%	
豊橋市民病院	600以上	4.2%	3612	1.5%	3.4%	3673	1.2%	3.8%	3879	1.4%	4.1%	1930	7.9%	4.1%	1039	4.3%	4.3%	909	3.9%	4.9%	947	4.6%	3.4%	983	3.3%	
西尾市民病院	300以上	3.8%	611	2.3%	5.0%	561	2.8%	6.7%	552	3.7%	2.2%	312	7.0%	6.4%	157	1.0%	4.3%	117	5.0%	1.3%	150	2.0%	3.1%	162	5.0%	
碧南市民病院	200以上				5.9%	391	2.3%	2.0%	642	1.9%	3.7%	343	7.0%	3.7%	163	6.0%	2.7%	148	4.0%	1.9%	161	3.0%	2.2%	182	4.0%	
公立西知多総合病院	400以上	6.1%	1237	7.6%	4.9%	1215	6.0%	6.4%	1337	8.5%	5.2%	538	2.8%	7.0%	374	2.6%	5.7%	297	1.7%	3.6%	225	8.0%	6.4%	313	2.0%	
公立陶生病院	600以上	5.9%	1618	9.6%	5.4%	1636	8.9%	5.4%	1717	9.2%	8.4%	822	6.9%	4.2%	473	2.0%	5.3%	394	2.1%	7.6%	409	3.1%	9.2%	413	3.8%	
松阪市民病院	300以上	4.4%	751	3.3%	4.3%	789	3.4%	2.2%	881	1.9%	3.3%	455	1.5%	2.8%	217	6.0%	0.9%	214	2.0%	3.0%	231	7.0%	3.6%	224	8.0%	
市立長浜病院	500以上							7.4%	702	5.2%																
彦根市立病院	400以上	3.5%	1858	6.5%	4.6%	1769	8.1%	3.7%	1772	6.6%	4.0%	902	3.6%	4.0%	477	1.9%	2.9%	419	1.2%	4.3%	443	1.9%	3.7%	459	1.7%	
公立甲賀病院	400以上	12.1%	825	1.0%	12.4%	922	1.1%	10.9%	976	1.0%	7.4%	489	3.6%	7.7%	261	2.0%	8.6%	220	1.9%	8.6%	222	1.9%	6.4%	267	1.7%	
京都市立病院	500以上	4.7%	2675	1.2%	3.6%	2818	1.0%	4.0%	2660	1.0%	2.8%	1424	4.0%	4.4%	755	3.3%	3.8%	658	2.5%	2.2%	693	1.5%	3.4%	731	2.5%	
亀岡市立病院	199以下				3.3%	608	2.0%	2.1%	559	1.2%	0.9%	319	3.0%	1.9%	154	3.0%	2.3%	130	3.0%	0.6%	164	1.0%	1.3%	155	2.0%	
京丹後市立弥栄病院	199以下	9.3%	268	2.5%																						
大阪急性期・総合医療センター	600以上	14.1%	2180	3.0%	14.7%	4192	6.1%	14.1%	3241	4.5%	14.1%	2227	3.1%	12.8%	1151	1.4%				15.0%	1122	1.6%	13.3%	1105	1.4%	
大阪府立十三市民病院	200以上	7.9%	455	3.6%	9.5%	590	5.6%	9.0%	597	5.4%	7.0%	271	1.9%	10.5%	152	1.6%	8.4%	131	1.1%	2.9%	137	4.0%	11.2%	134	1.5%	
大阪府立総合医療センター	600以上	10.3%	6473	6.6%	8.7%	6973	6.0%	8.3%	7063	5.8%	6.5%	3664	2.3%	7.8%	1884	1.4%	8.1%	1720	1.4%	6.3%	1775	1.1%	6.7%	1889	1.2%	
市立池田病院	300以上	18.1%	1744	3.1%	14.1%	1343	1.9%	14.6%	1869	2.7%	14.5%	935	1.3%	15.3%	516	7.9%	13.6%	435	5.9%	16.5%	431	7.1%	12.9%	504	6.5%	
堺市立総合医療センター	400以上	6.3%	2546	1.6%	7.3%	2882	2.0%	6.3%	2284	1.4%				5.9%	797	4.7%										
市立東大阪医療センター	500以上	4.2%	2911	1.2%	3.8%	2981	1.1%	3.5%	3163	1.0%	3.2%	785	2.5%	3.5%	838	2.9%	3.2%	729	2.3%	3.2%	785	2.5%				
箕面市立病院	300以上	5.1%	1460	7.5%	6.3%	1454	9.2%	5.2%	1486	7.7%	4.5%	868	3.9%	3.3%	395	1.3%	4.2%	385	1.6%	4.4%	411	1.8%	4.6%	457	2.1%	
八尾市立病院	300以上	2.0%	2570	5.1%	2.5%	2639	6.7%	2.8%	2765	7.7%	3.0%	1423	4.3%	3.3%	750	2.5%	3.1%	611	1.9%	2.8%	703	2.0%	3.2%	720	2.3%	
兵庫県立淡路医療センター	400以上	* 24.3%	1838	4.4%	* 24.9%	1854	4.6%	* 20.3%	1811	3.6%	* 19.5%	928	1.8%	* 21.1%	455	9.6%	* 16.7%	438	7.3%	* 20.4%	470	9.6%	* 18.6%	458	8.5%	
兵庫県立加古川医療センター	300以上							14.3%	1662	2.3%	14.8%	858	1.2%	14.7%	428	6.3%	14.4%	396	5.7%	15.0%	448	6.7%	14.6%	410	6.0%	
兵庫県立尼崎総合医療センター	600以上	16.4%	4498	7.3%	14.5%	4944	7.1%	12.4%	5246	6.5%	12.1%	2704	3.2%	11.7%	1379	1.6%	11.3%	1285	1.4%	12.2%	1266	1.5%	12.0%	1438	1.7%	
神戸市立医療センター中央市民病院	600以上	15.4%	4661	7.1%	16.6%	4611	7.6%	17.3%	4702	8.1%	18.8%	2340	4.4%	17.8%	1261	2.2%	17.3%	1083	1.8%	19.5%	1169	2.2%	18.1%	1171	2.1%	
明石市立市民病院	300以上	3.6%	1475	5.3%	4.2%	1226	5.2%	3.5%	1653	5.8%	5.2%	861	4.5%	3.2%	435	1.4%	3.6%	386	1.4%	5.9%	424	2.5%	4.6%	437	2.0%	
赤穂市民病院	300以上	11.0%	800	8.8%	7.8%	718	5.6%	8.7%	669	5.8%	4.9%	267	1.3%	7.1%	170	1.2%	9.0%	156	1.4%	5.2%	134	7.0%	4.5%	133	6.0%	
市立芦屋病院	199以下	3.5%	685	2.4%	3.6%	640	2.3%	5.8%	600	3.5%	4.5%	286	1.3%	6.4%	140	9.0%	8.2%	147	1.2%	3.6%	140	5.0%	5.5%	146	8.0%	
市立伊丹病院	400以上	8.9%	2308	2.0%																						

医療の質・医療安全指標の評価・公表等推進事業

一般41

術後せん妄推定発症率

(空白):該当なし、有効な登録数値なし、結果数値表示対象外 (*)全体集計より除外

病院名	許可病床数	2022年度			2023年度			2024年度			2025年度			2024年10-12月			2025年1-3月			4-6月			7-9月					
		* 指標値	分母	分子	* 指標値	分母	分子	* 指標値	分母	分子	* 指標値	分母	分子	* 指標値	分母	分子	* 指標値	分母	分子	* 指標値	分母	分子	* 指標値	分母	分子			
広島市立北部医療センター安佐市民病院	400以上	17.4%	3761	653	11.7%	3936	461	11.0%	4078	450						10.9%	1040	113	11.1%	941	104							
広島市立広島市民病院	600以上	13.4%	5634	755	13.9%	5750	802	13.2%	5941	785	12.1%	3059	369			14.1%	1542	218	12.5%	1434	179	13.5%	1507	204	10.6%	1552	165	
尾道市立市民病院	200以上	5.2%	1036	54	6.9%	1076	74	6.7%	1105	74	6.7%	564	38			5.2%	287	15	6.6%	271	18	6.8%	266	18	6.7%	298	20	
福山市市民病院	500以上	18.0%	2500	451	18.6%	2760	514	18.8%	2723	511	15.8%	1466	232			18.4%	700	129	16.6%	682	113	16.2%	702	114	15.4%	764	118	
安芸太田病院	199以下	10.0%	40	4	3.3%	30	1	3.7%	27	1					14.3%	7	1	0.0%	7	0								
山口県立総合医療センター	500以上	7.2%	2719	197	7.2%	2945	213	6.4%	3228	206	5.6%	1524	85			6.6%	852	56	6.8%	767	52	5.2%	746	39	5.9%	778	46	
徳島県立中央病院	400以上	11.2%	2495	280	11.7%	2739	321	11.5%	2821	324	10.3%	1457	150			13.2%	767	101	11.3%	673	76	12.1%	708	86	8.5%	749	64	
徳島県立三好病院	200以上	5.7%	758	43	9.9%	764	76	7.8%	1129	88	10.0%	381	38			7.3%	246	18	6.8%	249	17	9.4%	191	18	10.5%	190	20	
香川県立白鳥病院	199以下	4.7%	320	15	4.0%	323	13	5.3%	303	16	1.5%	131	2			2.6%	76	2	6.8%	59	4	1.6%	62	1	1.4%	69	1	
香川県立中央病院	500以上	19.3%	2552	493	18.9%	2762	521	18.4%	2948	543	18.4%	1421	262			17.4%	778	135	20.4%	672	137	18.7%	678	127	18.2%	743	135	
坂出市立病院	199以下	3.5%	761	27	4.6%	810	37	3.5%	867	30					2.1%	238	5	3.3%	213	7								
高松市立みんなの病院	300以上	4.0%	1228	49	4.1%	1181	48	4.0%	1242	50	3.9%	670	26			5.7%	332	19	3.6%	306	11	3.0%	335	10	4.8%	335	16	
さぬき市民病院	199以下	3.2%	410	13	4.8%	335	16	3.2%	402	13	2.8%	213	6			3.6%	110	4	1.0%	96	1	0.0%	99	0	5.3%	114	6	
三豊総合病院	400以上	6.3%	852	54	5.0%	1112	56	4.5%	1335	60	3.5%	600	21			2.5%	363	9	4.2%	288	12	3.1%	293	9	3.9%	307	12	
愛媛県立中央病院	600以上	8.8%	4189	367	7.5%	4273	319	8.2%	4448	365	6.4%	2179	140			7.9%	1049	83	7.3%	1015	74	6.2%	1082	67	6.7%	1097	73	
市立八幡浜総合病院	200以上							5.8%	346	20									13.0%	123	16							
西予市立野村病院	199以下	0.0%	1	0																								
福岡市民病院	200以上	6.5%	890	58																								
大牟田市立病院	300以上	4.8%	1079	52	3.6%	1087	39	3.3%	1334	44						3.8%	340	13	2.8%	321	9							
田川市立病院	300以上	4.6%	633	29	3.5%	518	18	4.6%	568	26	2.5%	280	7			3.4%	149	5	3.5%	142	5	2.3%	129	3	2.6%	151	4	
筑後市立病院	199以下	4.6%	913	42	7.1%	784	56	4.9%	920	45	3.5%	458	16			3.6%	250	9	3.9%	206	8	3.5%	228	8	3.5%	230	8	
公立八女総合病院	300以上	8.0%	698	56	6.6%	653	43	7.2%	705	51	7.3%	344	25			9.4%	180	17	7.3%	151	11	11.0%	163	18	3.9%	181	7	
佐賀県医療センター好生館	400以上	12.9%	2867	371																								
佐世保市総合医療センター	500以上				7.5%	2870	215	6.5%	2906	188	3.8%	1492	57			6.8%	766	52	6.6%	668	44	4.3%	724	31	3.4%	768	26	
長崎みなとメディカルセンター	500以上	8.8%	1754	155	6.4%	1837	118	7.0%	1931	136	5.7%	1004	57			7.1%	520	37	5.5%	490	27	4.5%	488	22	6.8%	516	35	
長崎県対馬病院	200以上	10.4%	163	17	6.9%	276	19	7.6%	223	17	3.9%	128	5			6.0%	50	3	7.8%	51	4	6.1%	66	4	1.6%	62	1	
荒尾市立有明医療センター	200以上	5.8%	624	36	4.3%	702	30	4.2%	673	28	6.5%	526	34			2.6%	195	5	4.8%	186	9	6.9%	233	16	6.1%	293	18	
球磨郡公立多良木病院	199以下				10.8%	186	20	10.0%	231	23	10.3%	87	9			8.6%	58	5	12.2%	41	5	17.0%	47	8	2.5%	40	1	
大分県立病院	500以上	5.6%	2611	145	4.8%	2630	126	4.1%	653	27																		
中津市立中津市民病院	200以上	7.0%	1004	70	5.6%	945	53	6.5%	896	58	8.2%	441	36			8.1%	260	21	8.0%	175	14	7.8%	204	16	8.4%	237	20	
宮崎県立宮崎病院	500以上	2.0%	2215	45	2.0%	2649	53																					
沖縄県立中部病院	500以上	3.3%	1318	44	3.8%	1509	58	3.6%	1198	43	5.0%	819	41			1.9%	422	8	5.5%	402	22	6.2%	417	26	3.7%	402	15	
沖縄県立宮古病院	200以上	5.8%	484	28	7.1%	567	40	13.1%	122	16																		