

## 一般39

## 放射線専門医診断寄与率

$$\text{放射線専門医診断寄与率} = \frac{\text{分母のうち、該当する画像管理加算1または2または3を算定した件数}}{\text{自施設で撮影した画像において核医学診断およびコンピューター画像診断を行った件数}}$$

放射線専門医診断寄与率とは CT等の放射線画像検査は、診療科担当医のほかに、放射線科専門医による診断が加わることがあります。画像管理加算とは経験を積んだ放射線科専門医による診断が行われたことを表しています。

指標の説明 担当医のみならず、放射線科専門医も読影することにより、より多角的に、また、検査目的以外の病変についても情報が得られる場合があります。DPC病院の入院後同月の外来では画像診断が包括され、画像診断管理加算のみとなることから指標値が100%を超える場合があります。

計算について	参考としたガイドライン等	なし
	データ除外	なし
	補正などの計算方法	なし
	データ基準日	2025年10月25日

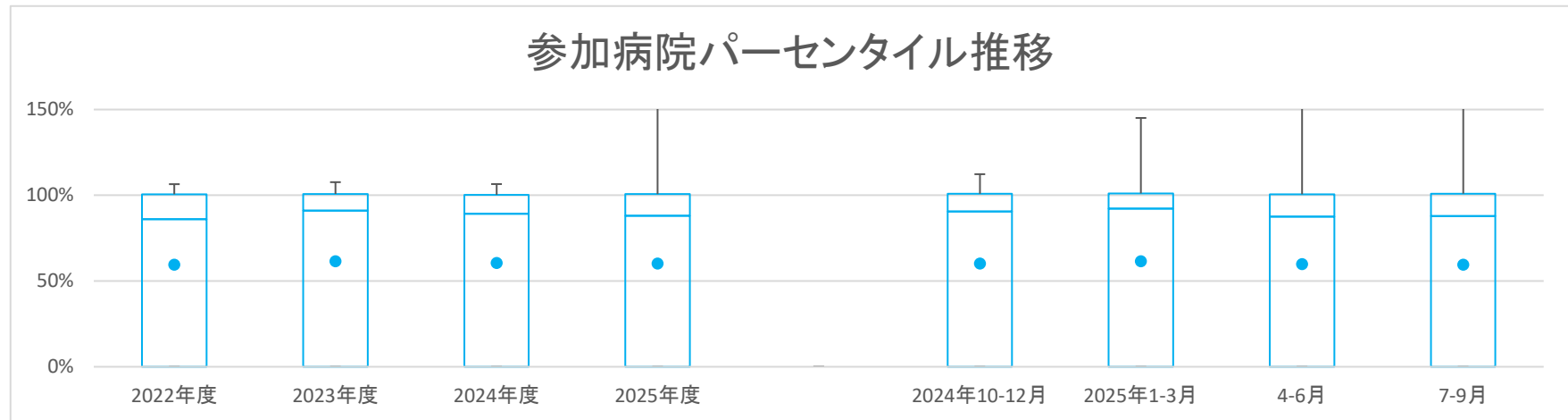
医療の質・医療安全指標の評価・公表等推進事業

一般39

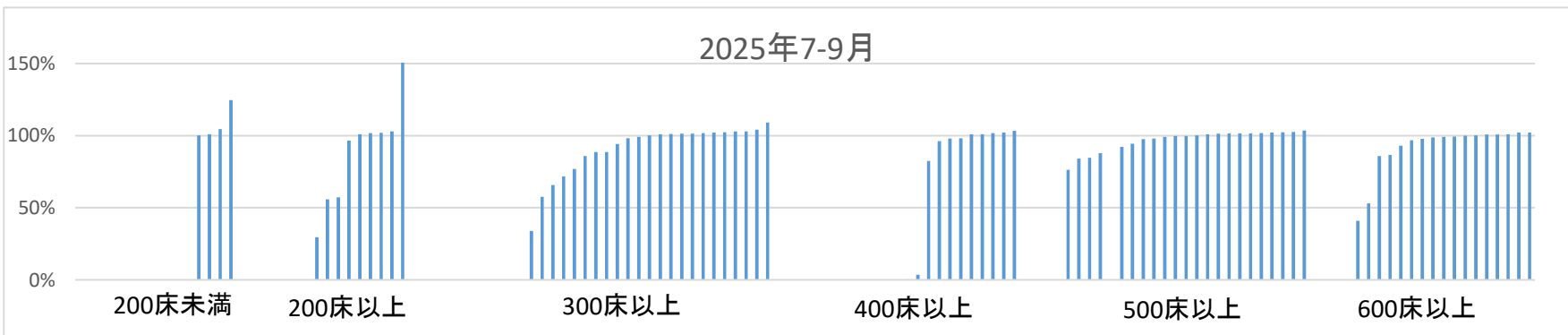
放射線専門医診断寄与率

データのまとめ	対象病院群	精神科標榜なし、総合病院精神科無床、総合病院精神科有床							
	調査期間	2022年度	2023年度	2024年度	2025年度	2024年10-12月	2025年1-3月	4-6月	7-9月
	データ登録病院数	140	143	141	131	147	141	131	133
	分母合計	2660690	2832725	2752835	1287473	783304	711371	674076	687933
	75パーセンタイル	100.6%	100.8%	100.3%	100.7%	100.9%	101.1%	100.6%	101.0%
	中央値	86.1%	91.0%	89.3%	88.1%	90.5%	92.3%	87.6%	87.8%
	25パーセンタイル	0.0%	0.0%	0.0%	0.0%	0.0%	0.0%	0.0%	0.0%
	平均値	59.5%	61.6%	60.5%	60.2%	60.2%	61.5%	59.9%	59.5%
	平均値(0を除く)	83.2%	88.0%	88.9%	90.6%	91.3%	91.3%	92.3%	90.9%

【時系列】●は平均値、他は上方から最大値、75パーセンタイル値、中央値、25パーセンタイル値、最小値 (2018年4月開始)



【直近データ分布】



医療の質・医療安全指標の評価・公表等推進事業

一般39

放射線専門医診断寄与率

(空白):該当なし、有効な登録数値なし、結果数値表示対象外

(\*)全体集計より除外

病院名	許可病床数	2022年度			2023年度			2024年度			2024年10-12月			2025年1-3月			4-6月			7-9月					
		* 指標値	分母	分子	* 指標値	分母	分子	* 指標値	分母	分子	* 指標値	分母	分子	* 指標値	分母	分子	* 指標値	分母	分子	* 指標値	分母	分子			
市立札幌病院	600以上				100.6%	21840	21969	101.6%	24125	24503	100.0%	12879	12876	99.7%	6481	6460	101.6%	5841	5932	99.0%	6314	6248	101.0%	6565	6628
市立旭川病院	400以上	0.0%	11536	0	0.0%	11609	0	0.0%	11683	0	0.0%	6048	0	0.0%	2995	0	0.0%	2713	0	0.0%	3017	0	0.0%	3031	0
小樽市立病院	300以上	52.4%	18843	9880	53.4%	19098	10193	60.8%	19319	11754	59.3%	8991	5331	60.6%	4922	2985	61.5%	4490	2760	60.5%	5066	3067	57.7%	3925	2264
市立釧路総合病院	500以上	0.0%	27397	0	0.0%	29140	0	0.0%	21783	0	0.0%	7274	0	0.0%	7274	0	0.0%	4159	4146	99.6%	4540	4520	98.0%	4502	4412
砂川市立病院	400以上	99.5%	16005	15918	99.7%	16777	16726	99.6%	17368	17303	98.8%	9042	8932	99.8%	4488	4479	99.7%	4159	4146	99.6%	4540	4520	98.0%	4502	4412
市立千歳市民病院	199以下	0.0%	9029	0	0.0%	8994	0	0.0%	9428	0	0.0%	4703	0	0.0%	2365	0	0.0%	2440	0	0.0%	2344	0	0.0%	2359	0
苫小牧市立病院	300以上	65.2%	9224	6017	63.5%	12607	8003	69.8%	9716	6785	66.8%	6504	4347	69.7%	3303	2303	72.2%	3160	2283	67.8%	3237	2196	65.8%	3267	2151
名寄市立総合病院	300以上	0.0%	12855	0	0.0%	12373	0	0.0%	12643	0	0.0%	6072	0	0.0%	3202	0	0.0%	2965	0	0.0%	2958	0	0.0%	3114	0
青森県立中央病院	500以上	103.3%	28199	29116	102.8%	29010	29811	94.1%	29843	28096	102.6%	15285	15689	102.5%	7763	7954	103.1%	7162	7383	102.7%	7702	7912	102.6%	7583	7777
青森市民病院	300以上	0.0%	13525	0	0.0%	13857	0	0.0%	13990	0	0.0%	6784	0	0.0%	3567	0	0.0%	3251	0	0.0%	3435	0	0.0%	3349	0
つがる総合病院	400以上	0.0%	12233	0	0.0%	17421	1	0.0%	15194	0	0.0%	4151	0	0.0%	4250	0	0.0%	3809	0	0.0%	3809	0	0.0%	4151	0
十和田市立中央病院	300以上	0.0%	13228	0	0.0%	13669	0	0.0%	14219	0	0.0%	6500	0	0.0%	3777	0	0.0%	3435	0	0.0%	3855	0	0.0%	2645	0
八戸市立市民病院	600以上	0.0%	25443	0	0.0%	26319	0	0.0%	26321	0	0.0%	13813	0	0.0%	6638	0	0.0%	6659	0	0.0%	6901	0	0.0%	6912	0
岩手県立胆沢病院	300以上				0.0%	16202	0	0.0%	16202	0	0.0%	8187	0	0.0%	4231	0	0.0%	3995	0	0.0%	4111	0	0.0%	4076	0
岩手県立磐井病院	300以上	36.3%	13037	4738	36.1%	13383	4834	35.1%	14106	4950	34.4%	6822	2346	36.2%	3693	1337	34.8%	3394	1180	34.9%	3367	1174	33.9%	3455	1172
岩手県立大船渡病院	400以上	0.0%	11593	0	0.0%	11866	0	0.0%	12164	0	0.0%	5962	0	0.0%	3081	0	0.0%	3135	0	0.0%	2931	0	0.0%	3031	0
岩手県立久慈病院	300以上	97.4%	10714	10434	95.8%	10548	10102	106.5%	9863	10507	109.0%	4862	5301	108.4%	2693	2920	109.6%	2545	2790	109.0%	2509	2736	109.0%	2353	2565
岩手県立中央病院	600以上	* 106.8%	30233	32286	107.7%	30210	32522	98.4%	31035	30529	100.1%	16787	16806	108.0%	8294	8954	104.1%	7475	7781	100.0%	8426	8427	100.2%	8361	8379
岩手県立中部病院	400以上	0.0%	21158	0	0.0%	21635	0	0.0%	22025	0	0.0%	11275	0	0.0%	5697	0	0.0%	5298	0	0.0%	5676	0	0.0%	5599	0
大崎市民病院	500以上	97.5%	28091	27383	99.0%	28398	28128	99.3%	29170	28960	99.3%	15055	14946	99.9%	7535	7526	98.9%	7110	7034	99.4%	7493	7446	99.2%	7562	7500
栗原市立栗原中央病院	300以上	0.0%	9758	0	0.0%	9530	0	0.0%	9928	0	0.0%	5090	0	0.0%	2560	0	0.0%	2369	0	0.0%	2557	0	0.0%	2533	0
みやぎ県南中核病院	300以上	90.1%	9188	8281	92.1%	13928	12830				101.0%	9378	9468				100.9%	4717	4758	101.1%	4661	4710			
秋田県立リハビリテーション科 精神医療センター	300以上	100.0%	2754	2754	0.0%	2530	0	0.0%	2630	0	0.0%	1250	0	0.0%	643	0	0.0%	632	0	0.0%	575	0	0.0%	675	0
市立秋田総合病院	300以上	87.6%	13042	11428	94.6%	14364	13582	94.8%	15280	14488	94.4%	8097	7647	94.7%	3922	3713	95.2%	3825	3641	94.7%	4002	3791	94.2%	4095	3856
大館市立総合病院	400以上	54.1%	14453	7820	43.0%	14791	6356	42.1%	15795	6648	22.9%	8256	1893	42.5%	4187	1778	41.9%	3777	1584	42.6%	4108	1748	3.5%	4148	145
市立横手病院	200以上	101.9%	7224	7362	101.6%	7179	7297	102.2%	8543	8730	102.1%	3642	3719	102.0%	1889	1927	103.1%	1692	1745	102.3%	1833	1875	101.9%	1809	1844
市立大森病院	199以下	0.0%	2013	0																					
山形県立中央病院	600以上	84.2%	21049	17732	92.4%	14685	13562	95.5%	22514	21507				96.0%	7918	7599	95.3%	7246	6908						
日本海総合病院	500以上	102.0%	31192	31826	102.2%	32303	33008	101.6%	32671	33200	101.7%	16297	16573	101.6%	8453	8589	101.8%	7794	7932	101.8%	8116	8264	101.6%	8181	8309
秦河江市立病院	199以下	0.0%	2482	0	0.0%	2393	0	0.0%	2647	0	0.0%	690	0	0.0%	690	0	0.0%	618	0						
山形市立病院済生館	500以上	0.0%	24912	0	64.9%	24485	15897	77.4%	25434	19674	76.9%	12345	9497	77.9%	6720	5232	78.4%	6243	4892	77.6%	6254	4853	76.2%	6091	4644
公立岩瀬病院	200以上	0.0%	7530	0	0.0%	7785	0	0.0%	8659	0	0.0%	4293	0	0.0%	2259	0	0.0%	2224	0	0.0%	2167	0	0.0%	2126	0
公立藤田総合病院	300以上	22.0%	9294	2042	* 74.0%	9155	6779	102.0%	9421	9613	84.7%	5134	4351	110.9%	2308	2559	99.9%	2563	2561	83.7%	2513	2103	85.8%	2621	2248
茨城県立中央病院	500以上	101.4%	26157	26518	101.4%	25824	26196	101.3%	26628	26982	101.5%	13429	13628	101.5%	6875	6976	101.2%	6516	6595	101.4%	6686	6782	101.5%	6743	6846
北茨城市民病院	199以下	0.0%	3995	0	0.0%	5856	0	0.0%	5993	0	0.0%	2891	0	0.0%	1575	0	0.0%	1437	0	0.0%	1465	0	0.0%	1426	0
新小山市民病院	300以上				86.7%	19771	17144	88.7%	10117	8975	87.5%	5171	4523	88.0%	4888	4300	88.9%	4886	4343	88.5%	5231	4632			
桐生厚生総合病院	400以上	0.0%	14702	0	0.0%	13789	0	0.0%	14221	0	0.0%	6889	2	0.0%	3713	0	0.0%	3375	0	0.0%	3531	0	0.1%	3358	2
公立富岡総合病院	300以上	102.5%	16560	16966	102.2%	15790	16145	103.0%	16210	16704	104.2%	7951	8288	104.1%	4186	4359	103.4%	4001	4138	104.4%	3895	4067	104.1%	4056	4221
さいたま市立病院	600以上	102.4%	25659	26275	102.0%	26782	27330	* 102.5%	26745	27425	102.5%	13877	14225	102.4%	6834	6997	* 102.7%	6643	6823	102.8%	6809	7003	102.2%	7068	7222
川口市立医療センター	500以上	102.9%	25094	25834	102.9%	25488	26215	103.1%	25891	26684	100.6%	12644	12717	103.4%	6758	6985	103.1%	6376	6573	100.9%	6308	6367	100.2%	6336	6350
千葉市立海浜病院	200以上	0.0%	10000	0	0.0%	11396	0	0.0%	11396	0	0.0%	6019	0	0.0%	2923	0	0.0%	2805	0	0.0%	3079	0	0.0%	2940	0
船橋市立医療センター	400以上	49.4%	29074	14352	0.0%	30552	0	0.0%	30527	0	0.0%	12818	0	0.0%	7747	0	0.0%	7612	0	0.0%	5025	0	0.0%	7793	0
松戸市立総合医療センター	600以上	67.0%	17254	11561	66.6%	23291	15504	0.0%	17905	0	0.0%	6022	0	0.0%	6077	0	0.0%	6022	0	0.0%	6022	0	0.0%	6022	0
国保旭中央病院	600以上	100.8%	52475	52895	100.9%	52645	53140	100.9%	54787	55261	* 100.8%	27026	27247	100.9%	14106	14235	100.7%	13543	13637	* 100.9%	13365	13491	100.7%	13661	13756
君津中央病院	600以上				83.7%	29281	24495	85.6%	14854	12722	82.3%	7454	6138	83.4%	7265	6062	85.5%	7311	6249	85.8%	7543	6473			
東京都健康長寿医療センター	500以上	101.3%	22249	22546	101.1%	21825	22063	101.3%	22538	22840	101.8%	11348	11553	101.3%	5978	6057	101.1%	5509	5570	101.8%	5689	5791	101.8%	5659	5762
市立青梅総合医療センター	500以上	100.2%	23567	23618	100.8%	24787	2499																		

医療の質・医療安全指標の評価・公表等推進事業

一般39

放射線専門医診断寄与率

(空白):該当なし、有効な登録数値なし、結果数値表示対象外 (\*)全体集計より除外

病院名	許可病床数	2022年度			2023年度			2024年度			2024年10-12月			2025年1-3月			4-6月			7-9月					
		* 指標値	分母	分子	* 指標値	分母	分子	* 指標値	分母	分子	* 指標値	分母	分子	* 指標値	分母	分子	* 指標値	分母	分子	* 指標値	分母	分子			
公立能登総合病院	400以上				97.6%	13062	12750	96.8%	13766	13319	* 2.2%	6861	152	96.6%	3558	3436	95.8%	3351	3209	* 4.4%	3427	152	0.0%	3434	0
公立羽咋病院	199以下	0.0%	5703	1	0.0%	5780	0	* 0.0%	5424	1	0.0%	1485	0	0.0%	1570	0	0.0%	1423	0				0.0%	1485	0
公立松任石川中央病院	300以上	99.2%	21351	21188	100.0%	19994	19994	100.0%	20847	20847	99.5%	10876	10825	100.0%	5425	5425	100.0%	4948	4948	100.0%	5351	5351	99.1%	5525	5474
加賀市医療センター	300以上	0.0%	12330	0	0.0%	12504	0	0.0%	12772	0	0.0%	6382	0	0.0%	3248	0	0.0%	3196	0	0.0%	3147	0	0.0%	3235	0
福井県立病院	600以上	99.3%	31763	31536	99.7%	32094	31988	* 99.2%	30293	30054	99.5%	17179	17094	99.3%	8459	8401	98.9%	8027	7942	99.6%	8550	8517	99.4%	8629	8577
杉田玄白記念公立小浜病院	400以上	0.0%	11443	0	0.0%	12265	0	0.0%	12339	0	0.0%	6135	0	0.0%	3225	0	0.0%	3040	0	0.0%	3070	0	0.0%	3065	0
長野県立木曾病院	199以下	0.0%	5892	0	0.0%	5543	0	0.0%	4490	0	0.0%	1385	0	0.0%	1527	0	0.0%	1385	0	0.0%	1385	0	0.0%	1385	0
長野県立信州医療センター	200以上	0.0%	8966	0	0.0%	8833	0	0.0%	10280	0	0.0%	5201	0	0.0%	2650	0	0.0%	2614	0	0.0%	2643	0	0.0%	2558	0
飯田市立病院	400以上	* 99.3%	17992	17868	100.1%	8938	8943	100.3%	9604	9630				99.7%	4937	4921									
市立大町総合病院	199以下				0.0%	6842	0	0.0%	7315	0	0.0%	3500	0	0.0%	1825	0	0.0%	1801	0	0.0%	1710	0	0.0%	1790	0
岡谷市民病院	200以上	0.0%	10673	0	0.0%	11462	0	0.0%	11453	0	0.0%	5441	0	0.0%	2959	0	0.0%	2856	0	0.0%	2726	0	0.0%	2715	0
佐久市立国保浅間総合病院	200以上				* 0.0%	10157	0	62.2%	11256	6997				64.3%	2929	1884	63.6%	2781	1768						
長野市民病院	400以上	101.8%	25645	26106	101.7%	25665	26107	99.6%	26297	26199	96.3%	13137	12654	98.3%	6691	6578	96.5%	6374	6152	96.4%	6542	6305	96.3%	6595	6349
松本市立病院	199以下	0.0%	9082	0	0.0%	8656	0	* 0.0%	9053	0	0.0%	4575	0	* 0.0%	2342	0	* 0.0%	2139	0	0.0%	2272	0	0.0%	2303	0
伊那中央病院	300以上	92.6%	19030	17628	79.6%	18981	15111																		
昭和伊南総合病院	300以上	0.0%	9897	1	0.0%	9814	0	* 0.0%	8726	0	0.0%	4249	0	0.0%	2394	0	0.0%	2230	0	0.0%	2202	0	0.0%	2047	0
国保依田窪病院	199以下	0.0%	4605	0	0.0%	4676	0	0.0%	4766	0	0.0%	2516	0	0.0%	1207	0	0.0%	1179	0	0.0%	1223	0	0.0%	1293	0
岐阜県総合医療センター	600以上	* 48.8%	45145	22050	38.0%	45329	17206	44.0%	46991	20693	51.9%	23760	12321	48.2%	12065	5814	46.1%	11446	5277	50.8%	12066	6124	53.0%	11694	6197
大垣市民病院	600以上	39.6%	49979	19767	38.5%	49366	18989	40.0%	50580	20229	40.8%	25474	10391	39.9%	12933	5158	40.0%	12380	4956	40.6%	12700	5154	41.0%	12774	5237
岐阜市民病院	500以上	97.7%	35413	34608	91.8%	33970	31195	86.5%	33557	29037	* 88.4%	17123	15133	87.0%	8495	7394	87.0%	8285	7207	87.8%	8435	7404	* 89.0%	8688	7729
総合病院中津川市民病院	300以上	0.0%	15869	0	0.0%	15918	0	0.0%	16642	0	0.0%	4343	0	0.0%	4430	0	0.0%	4130	0	0.0%	4113	0	0.0%	11129	0
春日井市民病院	500以上	54.0%	54210	29249	60.5%	43245	26173	* 0.0%	39362	0	0.0%	10901	0	0.0%	10523	0	0.0%	11113	0	0.0%	11113	0	0.0%	11129	0
小牧市民病院	500以上	3.4%	37964	1292	2.6%	39327	1008	0.0%	30224	0	0.0%	20376	0	0.0%	10343	0	0.0%	9845	0	0.0%	10003	0	0.0%	10373	0
津島市民病院	300以上	101.8%	19567	19927	101.8%	20192	20562	101.7%	21342	21697	101.4%	11002	11159	101.6%	5483	5569	101.9%	5362	5463	101.5%	5458	5540	101.4%	5544	5619
豊橋市民病院	600以上	0.0%	49351	0	0.0%	51148	0	0.0%	52848	0	0.0%	26790	0	0.0%	13463	0	0.0%	12909	0	0.0%	13129	0	0.0%	13661	0
西尾市民病院	300以上	0.0%	16360	0	0.0%	16697	0	0.0%	16156	0	0.0%	8314	0	0.0%	4125	0	0.0%	3936	0	0.0%	4027	0	0.0%	4287	0
碧南市民病院	200以上				73.6%	11859	8724	61.7%	12138	7492	57.3%	6105	3496	56.0%	3074	1722	55.9%	2941	1644	57.3%	2953	1693	57.2%	3152	1803
公立西知多総合病院	400以上	86.0%	26265	22578	86.5%	26907	23283	33.5%	28695	9615	* 0.0%	11567	0	0.0%	7475	0	0.0%	7001	0	* 0.0%	4487	0	0.0%	7080	0
公立陶生病院	600以上	0.0%	43390	0	0.0%	44513	0	0.0%	45807	0	0.0%	21913	0	0.0%	11754	0	0.0%	10981	0	0.0%	10796	0	0.0%	11117	0
松阪市民病院	300以上	51.1%	15315	7824	0.0%	15483	0	93.6%	15469	14481	102.1%	7816	7981	102.5%	3908	4007	101.8%	3733	3802	102.5%	3934	4032	101.7%	3882	3949
市立長浜病院	500以上	98.7%	29437	29040	98.6%	31062	30642	98.3%	31045	30527	101.1%	12465	12606	98.6%	8038	7923	98.0%	7162	7019	100.9%	6259	6317	101.3%	6206	6289
彦根市立病院	400以上	0.0%	19602	0	0.0%	20632	0	0.0%	20986	0	0.0%	11110	0	0.0%	5272	0	0.0%	4818	0	0.0%	5515	0	0.0%	5595	0
公立甲賀病院	400以上	101.4%	18834	19092	101.4%	20511	20806	101.6%	20848	21172	101.7%	10905	11090	101.9%	5345	5448	101.5%	4897	4970	101.7%	5409	5502	101.7%	5496	5588
京都市立病院	500以上	102.7%	29453	30241	103.1%	29679	30597	* 102.8%	27739	28527	103.3%	15043	15538	103.1%	7460	7688	102.5%	7631	7820	103.1%	7592	7830	103.4%	7451	7708
亀岡市立病院	199以下				0.0%	5415	0	0.0%	6199	0	0.0%	3287	0	0.0%	1638	0	0.0%	1638	0	0.0%	1728	0	0.0%	1559	0
京丹後市立弥栄病院	199以下	* 0.0%	1098	0																					
大阪急性期・総合医療センター	600以上	98.6%	18410	18145	98.9%	36000	35601	99.1%	28093	27841	99.0%	18775	18587	99.6%	9307	9270				98.9%	9547	9442	99.1%	9228	9145
大阪市立十三市民病院	200以上	100.5%	5146	5174	101.1%	6048	6117	101.0%	6787	6857	100.7%	3264	3288	100.6%	1726	1736	101.2%	1663	1683	100.6%	1626	1635	100.9%	1638	1653
大阪市立総合医療センター	600以上	99.3%	41149	40879	99.7%	41950	41829	100.2%	42168	42239	100.7%	20984	21123	100.9%	10545	10645	99.9%	10331	10319	100.7%	10485	10554	100.7%	10499	10569
市立池田病院	300以上	88.6%	19718	17461	88.1%	14914	13146	88.5%	19238	17026	88.1%	10389	9155	88.5%	5274	4667	88.3%	5018	4432	87.6%	5222	4573	88.7%	5167	4582
堺市立総合医療センター	400以上	102.1%	30133	30775	102.0%	31712	32350	* 102.1%	24429	24932				* 102.1%	8278	8448									
市立東大阪医療センター	500以上	92.5%	25516	23594	93.1%	26534	24694	93.6%	27907	26109	92.6%	7180	6652	93.8%	7232	6783	93.9%	6872	6453				92.6%	7180	6652
箕面市立病院	300以上	102.2%	16544	16915	101.9%	17438	17773	102.3%	17386	17789	* 102.7%	9024	9272	102.6%	4441	4557	102.5%	4202	4306	* 102.6%	4470	4586	102.9%	4554	4686
八尾市立病院	300以上	99.9%	21480	21452	100.3%	21539	21614	100.7%	22878	23037	100.2%	11302	11319	100.7%	5826	5868	101.3%	5458	5528	100.1%	5652	5656	100.2%	5650	5663
兵庫県立淡路医療センター	400以上	100.1%	21056	21085	100.1%	22316	22337	100.7%	22868	23024	100.8%	11304	11396	100.8%	5950	6000	100.7%	5608	5647	100.8%	5643	5686	100.9%	5661	5710
兵庫県立加古川医療センター	300以上				102.7%	17840	18323	102.3%	8452	8649	102.8%	4563	4693	102.4%	4343	4449	102.3%	4302	4400	102.4%	4150	4249			
兵庫県立尼崎総合医療センター	600以上	31.7%	45199	14328	95.6%	46741	44694	96.8%	47590	46089	97.6%	24335	23762	96.9%	12255	11878	97.5%	11533	11244	97.5%	12167	11862	97.8%	12168	11900

