

## 一般38

## 術中細胞診実施率(胃癌)

$$\text{術中細胞診実施率(胃癌)} = \frac{\text{分母のうち、術中細胞診を行ったもの}}{\text{腹腔鏡、開腹による胃癌悪性腫瘍切除術が行われた患者数}}$$

術中細胞診実施率(胃癌)とは

術中細胞診とは、手術などで得られた細胞にがんが混じっているかについて、手術中に結果を報告する検査です。

指標の説明

この検査を行うには、外科のみならず、手術室、病理検査等の取り組みが重要となってきます。2024年4月より、細胞診すべてを対象にしています。

計算について

参考としたガイドライン等

日本胃癌学会胃癌治療ガイドライン <http://www.jgca.jp/guideline/fourth/index.html>

データ除外

なし

補正などの計算方法

なし

データ基準日

2025年10月25日

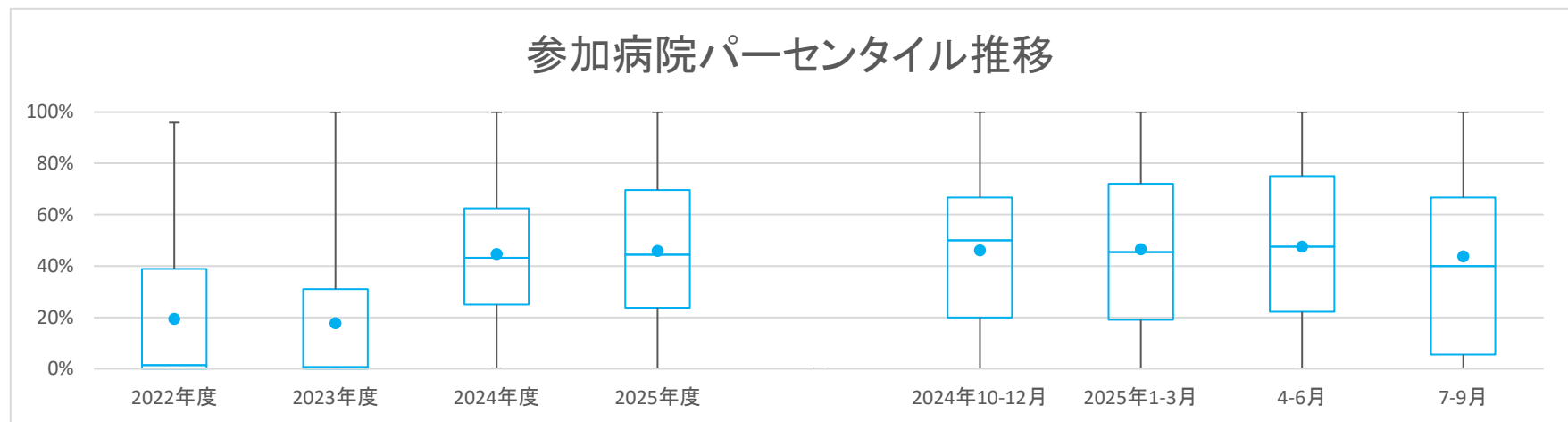
医療の質・医療安全指標の評価・公表等推進事業

一般38

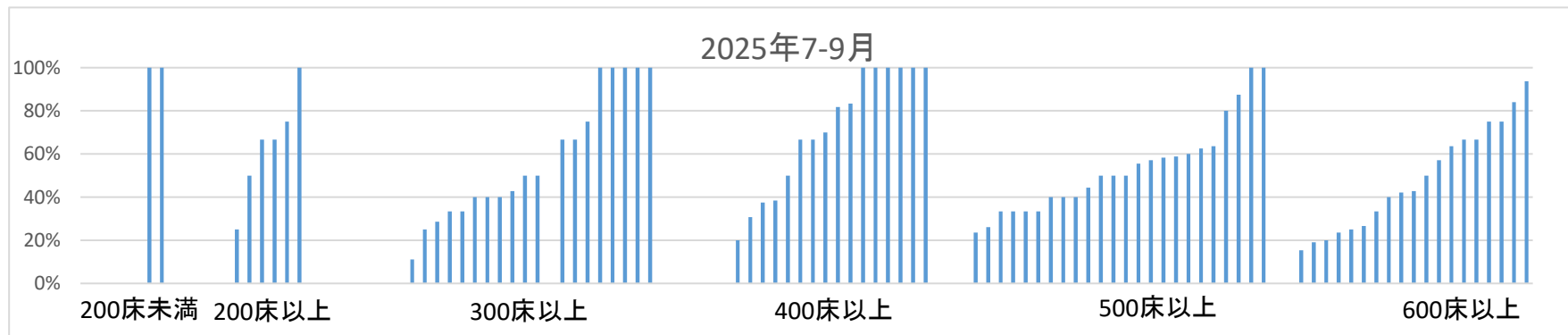
術中細胞診実施率(胃癌)

データのまとめ	対象病院群 調査期間	精神科標榜なし、総合病院精神科無床、総合病院精神科有床							
		2022年度	2023年度	2024年度	2025年度	2024年10-12月	2025年1-3月	4-6月	7-9月
	データ登録病院数	138	142	148	130	135	127	125	115
	分母合計	4288	4145	4148	1765	1125	948	933	841
	75パーセンタイル	38.9%	31.0%	62.5%	69.6%	66.7%	72.1%	75.0%	66.7%
	中央値	1.4%	0.6%	43.2%	44.4%	50.0%	45.5%	47.6%	40.0%
	25パーセンタイル	0.0%	0.0%	25.0%	23.8%	20.0%	19.1%	22.2%	5.6%
	平均値	19.4%	17.7%	44.7%	46.0%	46.2%	46.6%	47.6%	43.8%
	平均値(0を除く)	38.3%	35.5%	50.9%	54.8%	55.6%	61.0%	58.3%	58.5%

【時系列】●は平均値、他は上方から最大値、75パーセンタイル値、中央値、25パーセンタイル値、最小値 (2018年4月開始)



【直近データ分布】



医療の質・医療安全指標の評価・公表等推進事業

一般38

術中細胞診実施率(胃癌)

(空白):該当なし、有効な登録数値なし、結果数値表示対象外

(\*):全体集計より除外

病院名	2022年度			2023年度			2024年度			2025年度			2024年10-12月			2025年1-3月			4-6月			7-9月				
	* 指標値	分母	分子	* 指標値	分母	分子	* 指標値	分母	分子	* 指標値	分母	分子	* 指標値	分母	分子	* 指標値	分母	分子	* 指標値	分母	分子	* 指標値	分母	分子		
市立札幌病院	600以上			0.0%	25	0	25.0%	20	5	42.9%	7	3	0.0%	1	0	0.0%	6	0	50.0%	4	2	33.3%	3	1		
市立旭川病院	400以上	40.0%	20	8	12.5%	24	3	42.9%	14	6	50.0%	8	4	25.0%	4	1	33.3%	3	1	0.0%	2	0	66.7%	6	4	
小樽市立病院	300以上	0.0%	21	0	0.0%	29	0	17.6%	17	3	0.0%	5	0	0.0%	5	0	0.0%	1	0	0.0%	3	0	0.0%	2	0	
市立釧路総合病院	500以上	15.6%	32	5	20.0%	30	6	32.3%	31	10			8.3%	12	1											
砂川市立病院	400以上	66.7%	6	4	28.6%	7	2	90.0%	10	9	28.6%	7	2	66.7%	3	2	100.0%	2	2	50.0%	2	1	20.0%	5	1	
市立千歳市民病院	199以下	0.0%	8	0	0.0%	7	0	57.1%	14	8	75.0%	4	3	80.0%	5	4	100.0%	3	3	100.0%	3	3	0.0%	1	0	
苫小牧市立病院	300以上	8.3%	12	1	4.0%	25	1	53.3%	15	8	26.7%	15	4	66.7%	3	2	57.1%	7	4	25.0%	8	2	28.6%	7	2	
名寄市立総合病院	300以上	0.0%	9	0	0.0%	9	0	10.0%	10	1	0.0%	4	0	0.0%	4	0	0.0%	1	0	0.0%	1	0	0.0%	3	0	
青森県立中央病院	500以上	0.0%	49	0	0.0%	58	0	74.5%	55	41	77.4%	31	24	64.3%	14	9	84.6%	13	11	75.0%	16	12	80.0%	15	12	
青森市民病院	300以上	3.4%	29	1	0.0%	37	0	66.7%	21	14	54.5%	11	6	75.0%	4	3	100.0%	2	2	66.7%	6	4	40.0%	5	2	
つがる総合病院	400以上	0.0%	18	0	0.0%	46	0	0.0%	14	0	0.0%	5	0	0.0%	2	0	0.0%	2	0	0.0%	5	0	0.0%	5	0	
十和田市立中央病院	300以上	0.0%	24	0	3.8%	26	1	50.0%	28	14	* 54.5%	11	6	54.5%	11	6	33.3%	3	1	55.6%	9	5	* 50.0%	2	1	
八戸市立市民病院	600以上	58.1%	31	18	51.6%	31	16	41.5%	41	17	31.3%	16	5	33.3%	12	4	37.5%	8	3	22.2%	9	2	42.9%	7	3	
岩手県立胆沢病院	300以上				88.5%	26	23	83.3%	18	15	85.7%	7	6	85.7%	7	6	85.7%	7	6	91.7%	12	11	66.7%	6	4	
岩手県立磐井病院	300以上	0.0%	40	0	0.0%	26	0	89.3%	28	25	100.0%	16	16	83.3%	6	5	100.0%	8	8	100.0%	9	9	100.0%	7	7	
岩手県立大船渡病院	400以上	20.0%	15	3	16.7%	18	3	55.6%	18	10	50.0%	4	2	33.3%	3	1	83.3%	6	5	0.0%	2	0	100.0%	2	2	
岩手県立久慈病院	300以上	0.0%	12	0	0.0%	11	0	41.7%	12	5	50.0%	2	1	33.3%	3	1	33.3%	6	2	100.0%	1	1	0.0%	1	0	
岩手県立中央病院	600以上	0.0%	66	0	0.0%	51	0	1.9%	52	1	0.0%	20	0	5.0%	20	1	0.0%	7	0	0.0%	11	0	0.0%	9	0	
岩手県立中部病院	400以上	0.0%	45	0	0.0%	51	0	38.5%	52	20	60.0%	20	12	37.5%	8	3	30.8%	13	4	33.3%	9	3	81.8%	11	9	
大崎市民病院	500以上	0.0%	74	0	0.0%	67	0	21.1%	38	8	22.2%	27	6	7.7%	13	1	37.5%	8	3	20.0%	10	2	23.5%	17	4	
栗原市立栗原中央病院	300以上	0.0%	5	0	0.0%	5	0	28.6%	7	2	0.0%	2	0	0.0%	1	0	50.0%	2	1	0.0%	2	0	0.0%	2	0	
みやぎ県南中核病院	300以上	13.3%	15	2	22.7%	22	5				37.5%	24	9							35.7%	14	5	40.0%	10	4	
市立秋田総合病院	300以上	0.0%	38	0	0.0%	44	0	46.2%	52	24	85.7%	21	18	36.4%	11	4	58.3%	12	7	75.0%	12	9	100.0%	9	9	
大館市立総合病院	400以上	0.0%	30	0	0.0%	39	0	54.5%	22	12	38.5%	13	5	60.0%	10	6	50.0%	4	2	40.0%	5	2	37.5%	8	3	
市立横手病院	200以上	0.0%	28	0	0.0%	17	0	33.3%	24	8	60.0%	5	3	66.7%	6	4	0.0%	5	0	50.0%	2	1	66.7%	3	2	
市立大森病院	199以下	0.0%	1	0																						
山形県立中央病院	600以上	3.4%	87	3	10.6%	66	7	34.7%	75	26			46.2%	26	12	25.0%	24	6								
日本海総合病院	500以上	73.3%	45	33	54.9%	51	28	40.7%	59	24	46.2%	26	12	31.3%	16	5	40.0%	10	4	41.7%	12	5	50.0%	14	7	
山形市立病院済生館	500以上	45.2%	31	14	18.9%	37	7	15.2%	33	5	42.9%	21	9	11.1%	9	1	0.0%	7	0	33.3%	12	4	55.6%	9	5	
公立岩瀬病院	200以上	94.6%	37	35	60.0%	10	6	94.7%	19	18	100.0%	11	11	100.0%	4	4	100.0%	3	3	100.0%	7	7	100.0%	4	4	
公立藤田総合病院	300以上	61.5%	13	8	90.0%	10	9	50.0%	2	1	50.0%	2	1	100.0%	1	1	100.0%	1	1							
茨城県立中央病院	500以上	0.0%	34	0	0.0%	33	0	82.9%	35	29	93.8%	16	15	83.3%	6	5	88.9%	9	8	100.0%	8	8	87.5%	8	7	
北茨城市民病院	199以下	0.0%	6	0	0.0%	8	0	50.0%	4	2	33.3%	3	1	100.0%	1	1				50.0%	2	1	0.0%	1	0	
新小山市立市民病院	300以上				62.1%	29	18	88.9%	18	16	50.0%	10	5	72.7%	11	8	66.7%	6	4	100.0%	6	4	100.0%	12	12	
桐生厚生総合病院	400以上	0.0%	17	0	0.0%	13	0	80.0%	20	16	100.0%	5	5	33.3%	3	1	100.0%	3	3	100.0%	2	2	100.0%	3	3	
公立富岡総合病院	300以上	0.0%	17	0	0.0%	25	0	0.0%	20	0	0.0%	7	0	0.0%	8	0	0.0%	4	0	0.0%	5	0	0.0%	2	0	
さいたま市立病院	600以上	41.0%	39	16	34.2%	38	13	37.0%	27	10	33.9%	9	3	25.0%	4	1	40.0%	5	2	16.7%	6	1	66.7%	3	2	
川口市立医療センター	500以上	32.3%	31	10	43.3%	30	13	70.6%	17	12	46.2%	13	6	80.0%	5	4	83.3%	6	5	44.4%	9	4	50.0%	4	2	
千葉市立海浜病院	200以上	4.5%	22	1				81.3%	16	13	100.0%	3	3	66.7%	6	4	100.0%	3	3	100.0%	3	3				
船橋市立医療センター	400以上	46.5%	43	20	14.6%	48	7	36.4%	44	16	29.4%	17	5	15.4%	13	2	56.3%	16	9	0.0%	4	0	38.5%	13	5	
松戸市立総合医療センター	600以上	41.7%	24	10	33.3%	15	5	40.0%	20	8	33.3%	3	1	50.0%	6	3				33.3%	3	1				
国保旭中央病院	600以上	53.5%	71	38	60.0%	75	45	40.4%	47	19	27.6%	29	8	62.5%	8	5	40.0%	10	4	33.3%	12	4	23.5%	17	4	
君津中央病院	600以上				43.1%	58	25	63.6%	33	21	41.7%	12	5	46.7%	12	5	46.7%	15	7	61.9%	21	13	66.7%	12	8	
東京都健康長寿医療センター	500以上	18.8%	16	3	42.9%	21	9	58.6%	29	17	33.3%	6	2	55.6%	9	5	50.0%	4	2				33.3%	6	2	
市立青梅総合医療センター	500以上	88.1%	42	37	52.4%	42	22	12.1%	33	4	21.4%	14	3	15.4%	13	2				11.1%	9	1	40.0%	5	2	
町田市民病院	400以上	0.0%	21	0	0.0%	20	0	68.2%	22	15	58.8%	17	10	50.0%	2	1	66.7%	6	4	63.6%	11	7	50.0%	6	3	
公立昭和病院	400以上	52.8%	53	28	36.1%	36	13	53.0%	66	35	52.9%	17	9	55.0%	20	11	71.4%	14	10	28.6%	7	2	70.0%	10	7	
川崎市立川崎病院	600以上	0.0%	27	0	0.0%	21	0	5.0%	20	1	0.0%	14	0	0.0%	3	0				0.0%	4	0	0.0%	10	0	
川崎市立多摩病院	300以上	58.3%	12	7	43.3%	30	13	100.0%	7	7	83.3%	6	5	100.0%	2	2	100.0%	3	3	83.3%	6	5				
茅ヶ崎市立病院	400以上							7.7%	13	1										11.1%	9	1	0.0%	4	0	
藤沢市民病院	500以上	45.7%	35	16	31.3%	16	5	40.7%	27	11	44.4%	9	4	25.0%	8	2	57.1%	7	4	50.0%	6	3	33.3%	3	1	
横須賀市立総合医療センター	400以上	0.0%	6	0	0.0%	12	0	100.0%	3	3	100.0%	7	7	100.0%	2	2				100.0%	3	3	100.0%	4	4	
静岡県立総合病院	600以上	1.1%	87	1	4.2%	72	3	49.3%	75	37	51.2%	41	21	61.5%	13	8	57.1%	14	8	52.6%	19	10	50.0%	22	11	
静岡市立静岡病院	500以上	0.0%	33	0	0.0%	27	0	74.1%	27	0	70.0%	10	7	69.2%	13	9	83.3%	6	5	80.0%	5	4	60.0%	5	3	
伊東市民病院	200以上				0.0%	7	0	0.0%	1	0																
磐田市立総合病院	500以上	35.3%	34	12	30.3%	33	10	28.6%	28	8	27.3%	11	3	11.1%	9	1	45.5%	11	5	27.3%	11	3				
菊川市立総合病院	200以上	0.0%	5	0	0.0%	3	0	0.0%	1	0										0.0%	1	0				
公立森町病院	199以下	0.0%	2	0																						
中東総合医療センター	500以上	0.0%	34	0	4.8%	21	1	4.5%	22	1	9.5%	21	2	20.0%	5	1	0.0%	6	0	28.6%	7	2	0.0%	14	0	
新潟県立新発田病院	500以上				5.2%	77	4	52.9%	68	36	65.9%	41	27	55.6%	18	10	42.9%	14	6	70.8%	24	17	58.8%	17	10	
新潟県立中央病院	500以上				34.8%	46	16	20.0%	15	3	31.3%	16	5	28.6%	14	4	10.0%	10	1	40.0%	5	2				
新潟県立十日町病院	200以上	0.0%	17	0	0.0%	10	0	60.0%	5	3	0.0%	1	0	66.7%	3	2							0.0%	1	0	
石川県立中央病院	600以上	24.2%</																								



医療の質・医療安全指標の評価・公表等推進事業

一般38

術中細胞診実施率(胃癌)

(空白):該当なし、有効な登録数値なし、結果数値表示対象外

(\*)全体集計より除外

病院名	許可病床数	2022年度			2023年度			2024年度			2025年度			2024年10-12月			2025年1-3月			4-6月			7-9月		
		* 指標値	分母	分子	* 指標値	分母	分子	* 指標値	分母	分子	* 指標値	分母	分子	* 指標値	分母	分子	* 指標値	分母	分子	* 指標値	分母	分子	* 指標値	分母	分子
徳島県立中央病院	400以上	0.0%	23	0	0.0%	28	0	0.0%	25	0	0.0%	14	0	0.0%	7	0	0.0%	4	0	0.0%	5	0	0.0%	9	0
徳島県立三好病院	200以上	0.0%	5	0	0.0%	10	0	33.3%	6	2	16.7%	6	1	50.0%	2	1	0.0%	1	0	33.3%	3	1	0.0%	3	0
香川県立白鳥病院	199以下	0.0%	5	0	0.0%	5	0	10.0%	10	1				50.0%	2	1	0.0%	3	0						
香川県立中央病院	500以上	56.9%	72	41	53.0%	66	35	68.4%	57	39	64.3%	28	18	57.1%	14	8	63.6%	11	7	68.8%	16	11	58.3%	12	7
坂出市立病院	199以下	40.0%	10	4	63.6%	11	7	90.0%	10	9				100.0%	3	3	66.7%	3	2						
高松市立みんなの病院	300以上	0.0%	16	0	0.0%	14	0	25.0%	4	1	0.0%	6	0	0.0%	1	0	0.0%	1	0	0.0%	1	0	0.0%	5	0
さぬき市民病院	199以下	0.0%	2	0	0.0%	3	0	0.0%	1	0	0.0%	1	0										0.0%	1	0
三豊総合病院	400以上	62.1%	29	18	68.4%	19	13	52.6%	19	10	66.7%	6	4	60.0%	5	3	100.0%	2	2	66.7%	3	2	66.7%	3	2
愛媛県立中央病院	600以上	67.6%	71	48	57.8%	83	48	72.6%	95	69	74.5%	47	35	94.7%	19	18	45.5%	22	10	63.6%	22	14	84.0%	25	21
市立八幡浜総合病院	200以上							0.0%	1	0															
福岡市民病院	200以上	0.0%	22	0																					
大牟田市立病院	300以上	32.0%	25	8	20.0%	25	5	39.4%	33	13				58.3%	12	7	18.2%	11	2						
田川市立病院	300以上	16.7%	6	1	0.0%	5	0	62.5%	8	5	33.3%	6	2	100.0%	3	3	0.0%	1	0	100.0%	2	2	0.0%	4	0
筑後市立病院	199以下	91.7%	12	11	90.9%	11	10	60.0%	10	6	100.0%	3	3	50.0%	2	1	100.0%	2	2	100.0%	2	2	100.0%	1	1
公立八女総合病院	300以上	0.0%	3	0	0.0%	2	0	0.0%	1	0							0.0%	1	0						
佐賀県医療センター好生館	400以上	42.3%	52	22																					
佐世保市総合医療センター	500以上				50.0%	56	28	42.3%	52	22	61.1%	18	11	50.0%	16	8	41.7%	12	5	77.8%	9	7	44.4%	9	4
長崎みなとメディカルセンター	500以上	83.3%	36	30	46.4%	28	13	94.7%	19	18	94.7%	19	18	85.7%	7	6	100.0%	6	6	85.7%	7	6	100.0%	12	12
長崎県対馬病院	200以上	0.0%	4	0	0.0%	4	0	0.0%	2	0	20.0%	5	1	0.0%	1	0	20.0%	5	1						
荒尾市立有明医療センター	200以上	0.0%	17	0	0.0%	12	0	85.7%	14	12	88.9%	9	8	50.0%	4	2	100.0%	5	5	100.0%	5	5	75.0%	4	3
球磨郡公立多良木病院	199以下				0.0%	6	0	16.7%	6	1	0.0%	3	0				0.0%	1	0	0.0%	2	0	0.0%	1	0
大分県立病院	500以上	0.0%	42	0	0.0%	23	0	33.3%	3	1															
中津市立中津市民病院	200以上	0.0%	38	0	0.0%	20	0	39.1%	23	9	75.0%	4	3	20.0%	5	1	40.0%	5	2	100.0%	1	1	66.7%	3	2
宮崎県立宮崎病院	500以上	10.4%	48	5	7.7%	13	1	0.0%	26	0	0.0%	26	0	0.0%	9	0	0.0%	12	0	0.0%	9	0	0.0%	17	0
沖縄県立中部病院	500以上	0.0%	9	0	0.0%	8	0	37.5%	8	3	0.0%	3	0	50.0%	2	1	25.0%	4	1	0.0%	2	0	0.0%	1	0
沖縄県立宮古病院	200以上	0.0%	7	0	0.0%	10	0	0.0%	1	0															