

## 一般37

## がん患者サポート率

$$\text{がん患者サポート率} = \frac{\text{分母のうち、基準日を含む6ヶ月間にがん患者指導管理料1を算定した患者(入・外含む)}}{\text{初発がん患者の初回退院数}}$$

がん患者サポート率とは はじめて癌と診断された患者さんに対し、医師と看護師が共同で説明やカウンセリング等を行いサポートするものです。

## 指標の説明

この事業においては、入院を要するがんの初発の場合に、入院前後に、医師・看護師による説明・カウンセリングの有無について調査をしています。より高い値を目指しています。ご家族にのみ説明される場合にはカウントされませんので低くなります。

## 計算について

参考としたガイドライン等	なし
データ除外	なし
補正などの計算方法	なし
データ基準日	2025年10月25日

医療の質・医療安全指標の評価・公表等推進事業

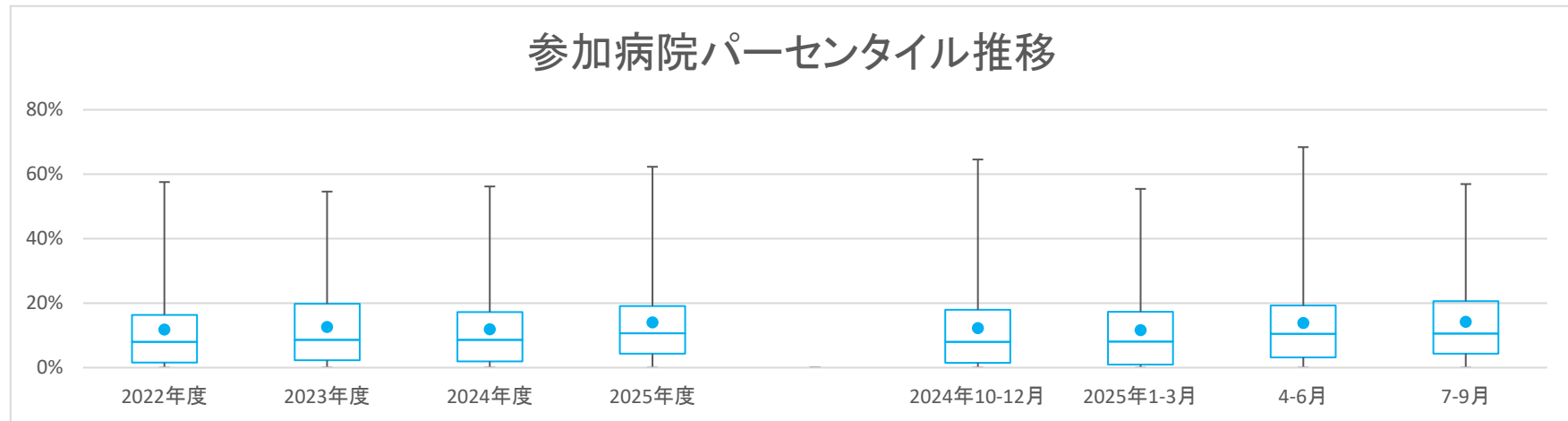
一般37

がん患者サポート率

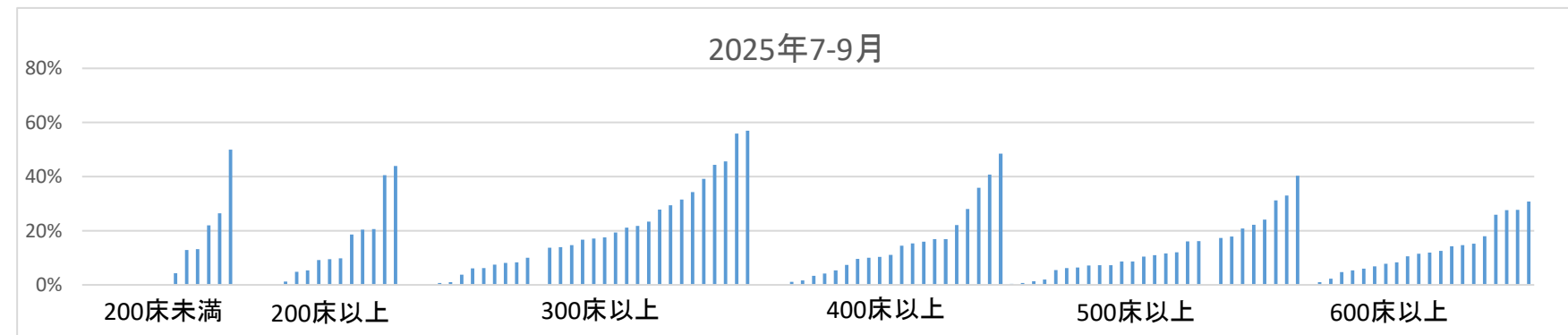
データのまとめ	対象病院群 調査期間	精神科標榜なし、総合病院精神科無床、総合病院精神科有床							
		2022年度	2023年度	2024年度	2025年度	2024年10-12月	2025年1-3月	4-6月	7-9月
データ登録病院数		138	142	142	130	145	141	131	129
分母合計		101453	110597	107581	50468	31293	26096	25950	27133
75パーセンタイル		16.4%	19.8%	17.2%	19.1%	17.9%	17.3%	19.3%	20.6%
中央値		7.9%	8.6%	8.6%	10.7%	8.0%	8.1%	10.5%	10.5%
25パーセンタイル		1.6%	2.3%	1.9%	4.3%	1.5%	0.9%	3.2%	4.3%
平均値		11.8%	12.6%	11.9%	14.1%	12.3%	11.6%	13.8%	14.2%
平均値(0を除く)		13.9%	14.9%	14.1%	16.5%	15.6%	14.4%	16.4%	16.5%

【時系列】●は平均値、他は上方から最大値、75パーセンタイル値、中央値、25パーセンタイル値、最小値

(2018年4月開始)



【直近データ分布】



医療の質・医療安全指標の評価・公表等推進事業

一般37

がん患者サポート率

(空白):該当なし、有効な登録数値なし、結果数値表示対象外

(\*)全体集計より除外

病院名	許可病床数	2022年度			2023年度			2024年度			2024年10-12月			2025年1-3月			4-6月		7-9月						
		指標値	分母	分子	指標値	分母	分子	指標値	分母	分子	指標値	分母	分子	指標値	分母	分子	指標値	分母	分子	指標値	分母				
市立札幌病院	600以上				5.9%	1161	68	4.8%	1328	64	5.3%	644	34	4.5%	375	17	4.4%	318	14	5.9%	306	18	4.7%	338	16
市立旭川病院	400以上	46.4%	532	247	46.2%	574	265	49.0%	518	254	51.1%	268	137	47.5%	141	67	48.6%	111	54	53.8%	132	71	48.5%	136	66
小樽市立病院	300以上	3.6%	718	26	13.8%	723	100	10.3%	682	70	5.7%	348	20	8.0%	176	14	8.0%	150	12	5.3%	171	9	6.2%	177	11
市立釧路総合病院	500以上	4.0%	807	32	7.0%	876	61	3.8%	765	29				2.1%	335	7									
砂川市立病院	400以上	8.5%	519	44	13.9%	548	76	17.3%	694	120	22.4%	370	83	21.5%	195	42	15.5%	161	25	16.1%	174	28	28.1%	196	55
市立千歳市民病院	199以下	9.1%	331	30	10.2%	322	33	5.8%	313	18	9.6%	136	13	4.3%	69	3	12.0%	83	10	5.9%	68	4	13.2%	68	9
苫小牧市立病院	300以上	12.4%	299	37	23.9%	482	115	31.3%	409	128	27.9%	301	84	37.6%	141	53	27.0%	141	38	24.5%	155	38	31.5%	146	46
名寄市立総合病院	300以上	0.0%	255	0	0.0%	233	0	2.2%	225	5	0.0%	133	0	5.0%	60	3	2.3%	44	1	0.0%	65	0	0.0%	68	0
青森県立中央病院	500以上	14.1%	1875	264	11.3%	1888	214	8.7%	1837	160	10.7%	1017	109	7.8%	489	38	8.8%	386	34	10.5%	514	54	10.9%	503	55
青森市民病院	300以上	7.0%	618	43	11.0%	653	72	7.3%	633	46	6.5%	292	19	3.1%	161	5	5.0%	160	8	5.7%	159	9	7.5%	133	10
つがる総合病院	400以上	1.6%	564	9	2.8%	816	23	3.1%	754	23	4.2%	212	9	1.5%	197	3	5.0%	179	9				4.2%	212	9
十和田市立中央病院	300以上	24.8%	491	122	20.5%	516	106	12.0%	558	67	11.9%	252	30	12.0%	167	20	16.4%	128	21	11.9%	143	17	11.9%	109	13
八戸市立市民病院	600以上	0.2%	1314	2	0.0%	1334	0	1.4%	1363	19	5.2%	787	41	2.0%	354	7	2.3%	311	7	4.4%	387	17	6.0%	400	24
岩手県立胆沢病院	300以上				6.9%	831	57	9.2%	357	33	6.4%	236	15	8.5%	211	18	10.5%	172	18	8.1%	185	15			
岩手県立磐井病院	300以上	23.1%	644	149	20.5%	706	145	14.1%	611	86	12.9%	309	40	17.4%	167	29	8.6%	151	13	7.2%	138	10	17.5%	171	30
岩手県立大船渡病院	400以上	3.1%	353	11	2.3%	388	9	1.4%	351	5	1.2%	172	2	1.2%	83	1	2.4%	84	2	1.2%	82	1	1.1%	90	1
岩手県立久慈病院	300以上	19.2%	261	50	18.5%	281	52	17.3%	277	48	13.7%	153	21	18.9%	74	14	18.5%	54	10	13.7%	73	10	13.8%	80	11
岩手県立中央病院	600以上	0.2%	1669	4	0.0%	1676	0	3.5%	1639	58	5.2%	892	46	5.0%	458	23	6.3%	399	25	4.9%	447	22	5.4%	445	24
岩手県立中部病院	400以上	2.3%	1280	30	2.3%	1281	29	1.9%	1321	25	2.7%	668	18	4.3%	347	15	0.6%	331	2	1.8%	279	5	3.3%	389	13
大崎市民病院	500以上	5.6%	1474	82	7.2%	1549	111	4.4%	1562	69	4.7%	826	39	3.1%	454	14	3.3%	363	12	3.9%	406	16	5.5%	420	23
栗原市立栗原中央病院	300以上	0.0%	196	0	0.0%	195	0	0.0%	184	0	0.0%	77	0	0.0%	52	0	0.0%	46	0	0.0%	48	0	0.0%	29	0
みやぎ県南中核病院	300以上	15.6%	294	46	17.4%	489	85				7.6%	317	24				5.1%	157	8	10.0%	160	16			
市立秋田総合病院	300以上	29.5%	660	195	28.0%	715	200	27.4%	802	220	17.6%	433	76	26.0%	208	54	21.0%	200	42	14.0%	215	30	21.1%	218	46
大館市立総合病院	400以上	13.5%	717	97	17.1%	730	125	16.0%	761	122	14.3%	357	51	18.2%	225	41	17.3%	185	32	11.3%	168	19	16.9%	189	32
市立横手病院	200以上	0.0%	438	0	0.0%	417	0	0.0%	428	0	0.0%	193	0	0.0%	111	0	0.0%	94	0	0.0%	95	0	0.0%	98	0
市立大森病院	199以下	0.0%	48	0																					
山形県立中央病院	600以上	8.1%	1317	107	6.6%	957	63	9.4%	1350	127				8.1%	471	38	9.8%	438	43						
日本海総合病院	500以上	31.3%	1456	456	31.7%	1536	487	31.1%	1598	497	30.8%	821	253	31.2%	452	141	26.9%	383	103	30.4%	385	117	31.2%	436	136
寒河江市立病院	199以下	0.0%	19	0	0.0%	10	0	0.0%	15	0				0.0%	2	0	0.0%	4	0						
山形市立病院済生館	500以上	13.7%	815	112	17.2%	779	134	16.5%	768	127	20.6%	402	83	17.9%	212	38	19.0%	189	36	19.1%	199	38	22.2%	203	45
公立岩瀬病院	200以上	0.0%	314	0	0.0%	338	0	0.0%	313	0	0.6%	157	1	0.0%	76	0	0.0%	76	0	0.0%	75	0	1.2%	82	1
公立藤田総合病院	300以上	0.0%	237	0	0.0%	264	0	0.0%	230	0	0.0%	134	0	0.0%	51	0	0.0%	61	0	0.0%	68	0	0.0%	66	0
茨城県立中央病院	500以上	7.5%	1344	101	6.8%	1510	103	9.7%	1472	143	8.4%	722	61	8.1%	409	33	8.8%	329	29	9.6%	363	35	7.2%	359	26
北茨城市立病院	199以下	0.0%	98	0	0.0%	154	0	0.0%	138	0	0.0%	70	0	0.0%	29	0	0.0%	37	0	0.0%	33	0	0.0%	37	0
新小山市立病院	300以上				13.0%	598	78	13.2%	340	45	14.8%	149	22	9.0%	144	13	11.7%	163	19	14.7%	177	26			
桐生厚生総合病院	400以上	31.4%	525	165	33.5%	490	164	35.6%	520	185	39.6%	217	86	41.7%	132	55	35.6%	118	42	38.5%	109	42	40.7%	108	44
公立富岡総合病院	300以上	57.6%	356	205	49.7%	386	192	50.0%	390	195	50.3%	171	86	51.9%	108	56	47.3%	91	43	56.6%	83	47	44.3%	88	39
さいたま市立病院	600以上	5.5%	957	53	4.4%	1034	46	3.3%	1142	38	6.8%	511	35	2.1%	288	6	2.5%	278	7	5.4%	258	14	8.3%	253	21
川口市立医療センター	500以上	2.4%	850	20	6.3%	899	57	6.5%	868	56	1.6%	489	8	8.7%	230	20	5.7%	227	13	2.8%	250	7	0.4%	239	1
千葉市立海浜病院	200以上	9.2%	390	36	6.9%	462	32	4.4%	225	10	6.8%	118	8	5.7%	122	7	4.1%	121	5	4.8%	104	5			
船橋市立医療センター	400以上	36.7%	1337	491	30.9%	1437	444	21.1%	1461	309	10.9%	613	67	21.3%	375	80	20.7%	333	69	10.7%	233	25	11.1%	380	42
松戸市立総合医療センター	600以上	10.7%	531	57	5.1%	710	36	11.4%	560	64	16.6%	193	32	16.2%	197	32				16.6%	193	32			
国保旭中央病院	600以上	6.4%	1966	126	7.7%	2032	157	2.8%	2039	58	1.9%	970	18	0.0%	537	0	1.5%	462	7	1.4%	483	7	2.3%	487	11
君津中央病院	600以上				1.7%	1407	24	0.0%	730	0	1.1%	360	4	0.9%	322	3	0.0%	364	0	0.0%	364	0	0.0%	366	0
東京都健康長寿医療センター	500以上	1.5%	454	7	1.0%	510	5	2.1%	571	12	2.6%	272	7	4.3%	139	6	0.7%	151	1	3.2%	124	4	2.0%	148	3
市立青梅総合医療センター	500以上	19.6%	825	162	25.3%	834	211	13.9%	719	100	17.4%	442	77	12.6%	246	31	17.5%	223	39	17.4%	219	38			
町田市民病院	400以上	0.5%	558	3	0.2%	459	1	1.6%	613	10	1.1%	351	4	0.7%	144	1	0.0%	134	0	0.6%	173	1	1.7%	178	3
公立昭和病院	400以上	2.8%	1168	33	3.1%	918	28	4.1%	1184	48	9.1%	658	60	1.9%	318	6	7.1%	266	19	7.9%	329	26	10.3%	329	34
川崎市立川崎病院	600以上	11.6%	1201	139	9.5%	932	89	7.7%	887	68	8.8%	601	53	7.1%	322	23				6.9%	288	20	10.5%	313	33
川崎市立多摩病院	300以上	1.1%	454	5	7.3%	412	30	7.1%	492	35	13.1%	122	16	10.2%	147	15	5.9%	119	7	13.1%	122	16			
茅ヶ崎市立病院	400以上							14.4%	432	62										12.4%	145	18	15.3%	287	44
藤沢市民病院	500以上	8.2%	1308	107	10.9%	1304	142	12.3%	1349	166															



医療の質・医療安全指標の評価・公表等推進事業

一般37

がん患者サポート率

(空白):該当なし、有効な登録数値なし、結果数値表示対象外 (\*)全体集計より除外

病院名	許可病床数	2022年度			2023年度			2024年度			2025年度			2024年10-12月			2025年1-3月			4-6月			7-9月		
		* 指標値	分母	分子	* 指標値	分母	分子	* 指標値	分母	分子	* 指標値	分母	分子	* 指標値	分母	分子	* 指標値	分母	分子	* 指標値	分母	分子	* 指標値	分母	分子
隠岐広域連合立隠岐島前病院	199以下	* 0.0%	9	0	* 0.0%	8	0	0.0%	1	0															
瀬戸内市立瀬戸内市民病院	199以下	0.0%	22	0	0.0%	32	0	0.0%	38	0															
県立広島病院	600以上	34.0%	1319	449	32.7%	1371	449	28.2%	1392	392	23.2%	771	179	31.0%	332	103	25.0%	332	83	20.0%	446	89	27.7%	325	90
広島市立北部医療センター安佐市民病院	400以上	6.1%	1707	104	0.6%	1934	12	0.1%	1913	2				0.0%	492	0	0.0%	418	0						
広島市立広島市民病院	600以上	1.1%	2703	31	4.4%	2484	109	11.6%	2438	283	12.2%	1312	160	10.7%	615	66	13.8%	585	81	12.4%	667	83	11.9%	645	77
尾道市立市民病院	200以上	13.2%	265	35	8.6%	292	25	16.4%	281	46	6.1%	148	9	18.1%	83	15	14.5%	62	9	6.8%	73	5	5.3%	75	4
福山市民病院	500以上	* 7.6%	1948	149	7.2%	1829	132	10.1%	1835	186	8.8%	1001	88	11.1%	479	53	11.5%	416	48	7.0%	486	34	10.5%	515	54
安芸太田病院	199以下	0.0%	17	0	* 0.0%	3	0	0.0%	8	0				0.0%	5	0	0.0%	1	0						
山口県立総合医療センター	500以上	0.0%	753	0	0.2%	879	2	0.4%	946	4	0.9%	452	4	0.0%	219	0	0.5%	213	1	0.4%	236	1	1.4%	216	3
徳島県立中央病院	400以上	16.4%	941	154	16.6%	1008	167	15.1%	1030	156	* 17.0%	535	91	14.6%	260	38	13.3%	271	36	* 18.2%	253	46	16.0%	282	45
徳島県立三好病院	200以上	11.1%	144	16	23.4%	145	34	25.2%	151	38	48.0%	75	36	33.3%	33	11	38.5%	26	10	52.9%	34	18	43.9%	41	18
香川県立白鳥病院	199以下	0.0%	125	0	0.0%	120	0	0.0%	117	0	0.0%	43	0	0.0%	26	0	0.0%	26	0	0.0%	21	0	0.0%	22	0
香川県立中央病院	500以上	1.0%	1434	15	0.0%	1530	0	3.2%	1437	46	11.8%	688	81	1.1%	364	4	10.5%	351	37	12.0%	343	41	11.6%	345	40
坂出市立病院	199以下	1.5%	325	5	0.9%	337	3	0.0%	403	0				0.0%	126	0	0.0%	81	0						
高松市立みんなの病院	300以上	5.5%	403	22	2.6%	385	10	1.8%	434	8	* 3.9%	207	8	1.8%	113	2	0.8%	124	1	* 3.9%	102	4	3.8%	105	4
さぬき市民病院	199以下	0.0%	90	0	0.0%	106	0	* 0.0%	101	0	8.7%	69	6	0.0%	32	0	0.0%	28	0	5.3%	38	2	12.9%	31	4
三豊総合病院	400以上	0.0%	749	0	0.0%	802	0	0.1%	770	1	0.0%	445	0	0.0%	220	0	0.6%	169	1	0.0%	221	0	0.0%	224	0
愛媛県立中央病院	600以上	2.5%	1868	47	2.3%	1840	42	2.2%	1866	41	1.5%	1034	16	3.8%	473	18	2.2%	417	9	2.1%	518	11	1.0%	516	5
市立八幡浜総合病院	200以上							8.3%	48	4							10.5%	19	2						
西予市立野村病院	199以下	0.0%	7	0	0.0%	15	0	0.0%	9	0				0.0%	2	0									
福岡市民病院	200以上	4.0%	276	11																					
大牟田市立病院	300以上	1.6%	487	8	1.9%	518	10	4.4%	498	22				3.6%	138	5	3.8%	133	5						
田川市立病院	300以上	17.4%	155	27	8.5%	201	17	8.7%	184	16	35.4%	96	34	5.7%	53	3	8.1%	37	3	31.1%	45	14	39.2%	51	20
筑後市立病院	199以下	0.7%	274	2	1.8%	271	5	0.4%	243	1	0.0%	109	0	0.0%	60	0	0.0%	58	0	0.0%	55	0	0.0%	54	0
公立八女総合病院	300以上	27.7%	188	52	38.6%	210	81	* 42.8%	187	80	34.8%	89	31	* 40.5%	42	17	36.6%	41	15	35.2%	54	19	34.3%	35	12
佐賀県医療センター好生館	400以上	12.2%	1259	154																					
佐世保市総合医療センター	500以上				9.2%	1514	140	10.4%	1455	151	8.1%	777	63	10.9%	396	43	10.3%	321	33	9.7%	401	39	6.4%	376	24
長崎みなとメディカルセンター	500以上	8.2%	930	76	9.1%	929	85	11.1%	992	110	16.3%	557	91	9.9%	292	29	12.8%	227	29	16.6%	271	45	16.1%	286	46
長崎県対馬病院	200以上	0.0%	131	0	0.0%	163	0	0.0%	128	0	0.0%	59	0	0.0%	34	0	0.0%	33	0	0.0%	26	0	0.0%	33	0
荒尾市立有明医療センター	200以上	28.3%	247	70	27.3%	286	78	24.5%	306	75	21.4%	173	37	19.0%	84	16	26.7%	75	20	24.1%	87	21	18.6%	86	16
球磨郡公立多良木病院	199以下				0.0%	89	0	0.0%	88	0	0.0%	50	0	0.0%	25	0	0.0%	18	0	0.0%	25	0	0.0%	25	0
大分県立病院	500以上	28.3%	1296	367	27.3%	1358	371	29.4%	367	108															
中津市立中津市民病院	200以上	15.6%	685	107	23.0%	683	157	41.8%	582	243	45.1%	273	123	49.1%	161	79	45.0%	109	49	49.6%	135	67	40.6%	138	56
宮崎県立宮崎病院	500以上	0.5%	614	3	1.8%	457	8	8.0%	740	59	12.4%	378	47	10.5%	181	19	9.0%	188	17	12.8%	195	25	12.0%	183	22
沖縄県立中部病院	500以上	* 19.5%	446	87	* 15.2%	501	76	9.7%	381	37	16.2%	272	44	10.9%	129	14	6.6%	122	8	14.7%	143	21	17.8%	129	23
沖縄県立宮古病院	200以上	0.8%	237	2	3.5%	260	9	0.0%	68	0															