

一般36

胃癌低侵襲手術率(腹腔鏡)◆内視鏡除外

$$\text{胃癌低侵襲手術率(腹腔鏡)◆内視鏡除外} = \frac{\text{分母のうち、腹腔鏡手術が施行された患者数}}{\text{胃癌で治療前TNMがUICCステージ I に相当し対象の切除術が施行された退院患者数(内視鏡手術を除く)}}$$

胃癌低侵襲手術率(腹腔鏡)◆内視鏡除外 と UICCステージとはがんの進行度を表します。IからIVまでに分類されています。

指標の説明

胃癌の手術には、内視鏡、腹腔鏡、開腹があります。合併症やがんの状態などにより、開腹より体への影響の少ない、内視鏡手術や腹腔鏡手術が選ばれる場合があります。

計算について

参考としたガイドライン等	日本胃癌学会胃癌治療ガイドライン http://www.jgca.jp/guideline/fourth/index.html
データ除外	なし
補正などの計算方法	なし
データ基準日	2025年10月25日

医療の質・医療安全指標の評価・公表等推進事業

一般36

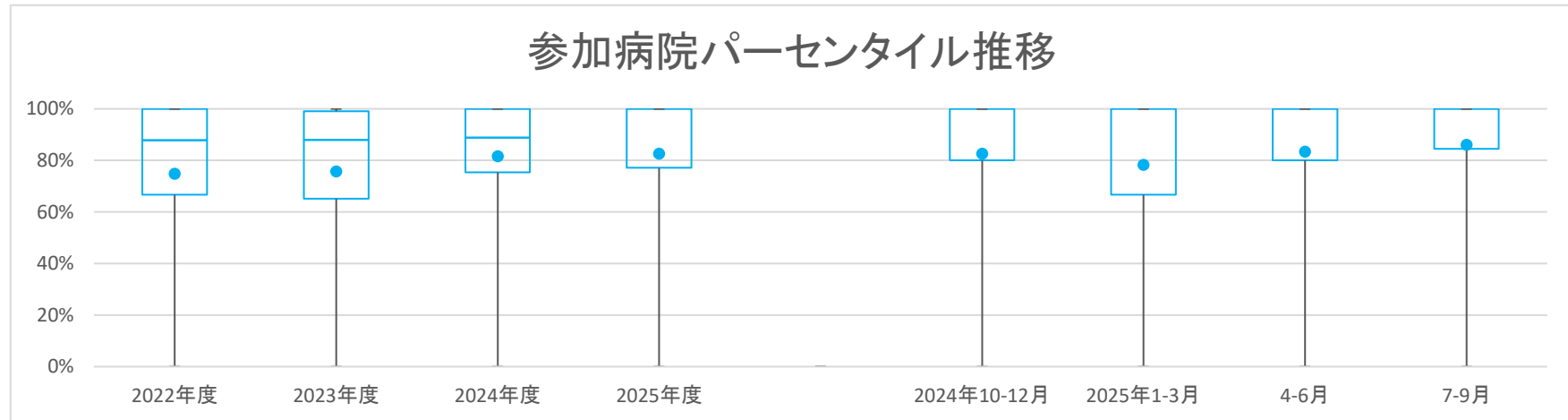
胃癌低侵襲手術率(腹腔鏡)◆内視鏡除外

対象病院群 精神科標榜なし、総合病院精神科無床、総合病院精神科有床

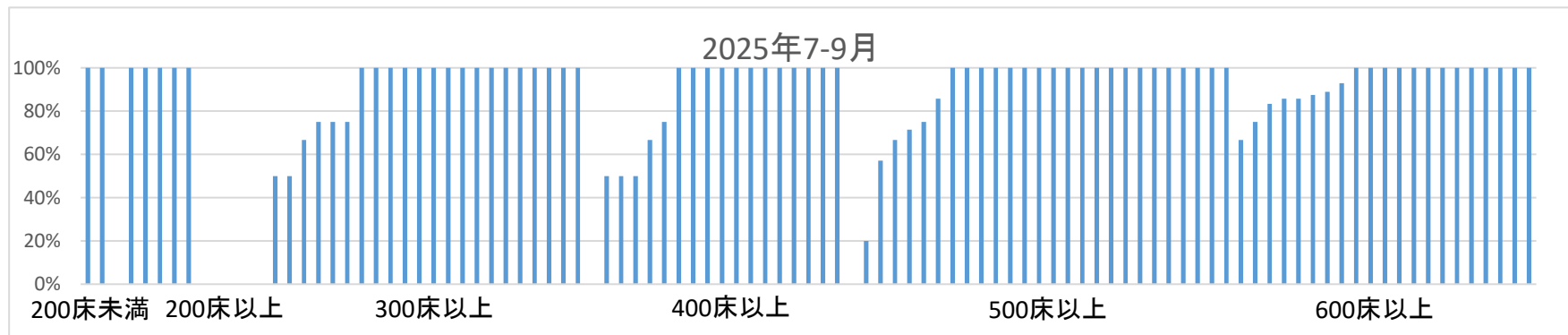
データのまとめ	調査期間	2022年度	2023年度	2024年度	2025年度	2024年10-12月	2025年1-3月	4-6月	7-9月
データ登録病院数		136	135	138	122	118	113	111	99
分母合計		1968	1976	1875	751	519	441	408	346
75パーセンタイル		100.0%	99.0%	100.0%	100.0%	100.0%	100.0%	100.0%	100.0%
中央値		87.9%	88.0%	88.9%	100.0%	100.0%	100.0%	100.0%	100.0%
25パーセンタイル		66.7%	65.2%	75.4%	77.1%	80.0%	66.7%	80.0%	84.5%
平均値		74.9%	75.7%	81.6%	82.6%	82.6%	78.3%	83.4%	86.1%
平均値(0を除く)		82.1%	81.8%	85.3%	89.2%	88.6%	90.3%	90.8%	91.7%

【時系列】●は平均値、他は上方から最大値、75パーセンタイル値、中央値、25パーセンタイル値、最小値

(2018年4月開始)



【直近データ分布】



医療の質・医療安全指標の評価・公表等推進事業

一般36

胃癌低侵襲手術率(腹腔鏡)◆内視鏡除外
(空白):該当なし、有効な登録数値なし、結果数値表示対象外

(*)全体集計より除外

病院名	許可病床数	2022年度			2023年度			2024年度			2025年度			2024年10-12月			2025年1-3月			4-6月			7-9月			
		* 指標値	分母	分子	* 指標値	分母	分子	* 指標値	分母	分子	* 指標値	分母	分子	* 指標値	分母	分子	* 指標値	分母	分子	* 指標値	分母	分子	* 指標値	分母	分子	
市立札幌病院	600以上				90.9%	11	10	83.3%	12	10	66.7%	3	2	100.0%	1	1	80.0%	5	4	50.0%	2	1	100.0%	1	1	
市立旭川病院	400以上	73.3%	15	11	48.5%	33	16	50.0%	2	1	50.0%	6	3				50.0%	2	1	50.0%	2	1	50.0%	4	2	
小樽市立病院	300以上	100.0%	7	7	91.7%	12	11	100.0%	7	7	66.7%	3	2	100.0%	1	1	100.0%	1	1	100.0%	1	1	50.0%	2	1	
市立釧路総合病院	500以上	85.7%	14	12	58.8%	17	10	72.7%	11	8			57.1%	7	4											
砂川市立病院	400以上	100.0%	2	2	100.0%	2	2	66.7%	3	2	100.0%	2	2	100.0%	1	1	0.0%	1	0	100.0%	1	1	100.0%	1	1	
市立千歳市民病院	199以下	100.0%	3	3	50.0%	4	2	66.7%	3	2	100.0%	1	1	50.0%	2	1										
苫小牧市立病院	300以上	62.5%	8	5	100.0%	12	12	83.3%	6	5	88.9%	9	8	100.0%	2	2	100.0%	3	3	83.3%	6	5	100.0%	3	3	
名寄市立総合病院	300以上	100.0%	1	1	66.7%	3	2	66.7%	3	2	100.0%	1	1	50.0%	2	1										
青森県立中央病院	500以上	65.7%	35	23	79.3%	29	23	83.3%	30	25	76.9%	13	10	77.8%	9	7	75.0%	8	6	70.0%	10	7	100.0%	3	3	
青森市民病院	300以上	25.0%	12	3	55.6%	18	10	42.9%	14	6	83.3%	6	5	25.0%	4	1	0.0%	2	0	100.0%	2	2	75.0%	4	3	
つがる総合病院	400以上	0.0%	6	0	0.0%	19	0	71.4%	7	5	* 0.0%	-15	0	100.0%	1	1	0.0%	1	0				* 0.0%	-15	0	
十和田市立中央病院	300以上	28.6%	7	2	40.0%	10	4	27.3%	11	3	* 25.0%	4	1	25.0%	4	1	0.0%	1	0	33.3%	3	1	* 0.0%	1	0	
八戸市立市民病院	600以上	68.8%	16	11	41.2%	17	7	55.2%	29	16	70.0%	10	7	60.0%	10	6	40.0%	5	2	71.4%	7	5	66.7%	3	2	
岩手県立胆沢病院	300以上							100.0%	15	15	66.7%	3	2	100.0%	6	6	100.0%	2	2	0.0%	1	0	100.0%	2	2	
岩手県立磐井病院	300以上	76.5%	17	13	71.4%	14	10	69.2%	13	9	90.0%	10	9	0.0%	3	0	83.3%	6	5	83.3%	6	5	100.0%	4	4	
岩手県立大船渡病院	400以上	100.0%	8	8	80.0%	5	4	83.3%	6	5	66.7%	3	2	100.0%	2	2	50.0%	2	1	50.0%	2	1	100.0%	1	1	
岩手県立久慈病院	300以上	71.4%	7	5	33.3%	3	1	66.7%	3	2	100.0%	1	1	100.0%	1	1	0.0%	1	0				100.0%	1	1	
岩手県立中央病院	600以上	73.9%	23	17	88.9%	27	24	78.8%	33	26	100.0%	11	11	78.6%	14	11	80.0%	5	4	100.0%	7	7	100.0%	4	4	
岩手県立中部病院	400以上	50.0%	22	11	42.3%	26	11	55.2%	29	16	90.0%	10	9	60.0%	5	3	62.5%	8	5	100.0%	6	6	75.0%	4	3	
大崎市民病院	500以上	95.9%	49	47	88.6%	44	39	94.4%	18	17	100.0%	12	12	90.0%	10	9	100.0%	4	4	100.0%	4	4	100.0%	8	8	
栗原市立栗原中央病院	300以上	0.0%	3	0	0.0%	4	0	0.0%	3	0	0.0%	2	0				0.0%	2	0	0.0%	2	0				
みやぎ県南中核病院	300以上	90.9%	11	10	100.0%	15	15				87.5%	8	7				100.0%	4	4	75.0%	4	4				
市立秋田総合病院	300以上	76.5%	17	13	62.5%	24	15	83.9%	31	26	100.0%	7	7	87.5%	8	7	100.0%	6	6	100.0%	5	5	100.0%	2	2	
大館市立総合病院	400以上	53.8%	13	7	35.7%	14	5	85.7%	7	6	100.0%	6	6	100.0%	3	3	100.0%	2	2	100.0%	2	2	100.0%	4	4	
市立横手病院	200以上	84.6%	13	11	66.7%	9	6	78.6%	14	11	100.0%	1	1	100.0%	2	2	80.0%	5	4	100.0%	1	1				
市立大森病院	199以下	0.0%	1	0																						
山形県立中央病院	600以上	90.4%	52	47	91.4%	35	32	86.5%	37	32			83.3%	12	10	87.5%	16	14								
日本海総合病院	500以上	11.5%	26	3	19.2%	26	5	48.1%	27	13	9.1%	11	1	37.5%	8	3	66.7%	6	4	0.0%	6	0	20.0%	5	1	
山形市立病院済生館	500以上	88.2%	17	15	100.0%	23	23	100.0%	19	19	100.0%	11	11	100.0%	5	5	100.0%	5	5	100.0%	6	6	100.0%	5	5	
公立岩瀬病院	200以上	100.0%	5	5	66.7%	3	2	25.0%	4	1	100.0%	1	1	0.0%	1	0	0.0%	1	0	100.0%	1	1				
公立藤田総合病院	300以上	0.0%	5	0	0.0%	3	0	0.0%	1	0			0.0%	1	0								0.0%	1	0	
茨城県立中央病院	500以上	88.2%	17	15	53.8%	13	7	72.0%	25	18	100.0%	8	8	80.0%	5	4	66.7%	6	4	100.0%	3	3	100.0%	5	5	
北茨城市民病院	199以下							50.0%	2	1							50.0%	2	1							
新小山市立病院	300以上				40.0%	5	2	16.7%	6	1			33.3%	3	1	0.0%	1	0	50.0%	2	1	0.0%	4	0		
桐生厚生総合病院	400以上	100.0%	4	4	100.0%	5	5	100.0%	4	4	100.0%	1	1	100.0%	1	1	100.0%	1	1	100.0%	1	1				
公立富岡総合病院	300以上	0.0%	5	0	0.0%	6	0	0.0%	7	0	0.0%	4	0	0.0%	4	0	0.0%	2	0	0.0%	2	0	0.0%	2	0	
さいたま市立病院	600以上	100.0%	14	14	100.0%	25	25	100.0%	15	15	100.0%	5	5	100.0%	3	3	100.0%	2	2	100.0%	3	3	100.0%	2	2	
川口市立医療センター	500以上	100.0%	14	14	80.0%	10	8	100.0%	6	6	100.0%	2	2	100.0%	1	1	100.0%	2	2	100.0%	1	1	100.0%	1	1	
千葉市立海浜病院	200以上	90.9%	11	10				100.0%	9	9	100.0%	2	2	100.0%	2	2	100.0%	1	1	100.0%	2	2				
船橋市立医療センター	400以上	94.1%	17	16	88.9%	27	24	85.7%	21	18	100.0%	7	7	85.7%	7	6	66.7%	6	4	100.0%	3	3	100.0%	4	4	
松戸市立総合医療センター	600以上	100.0%	8	8	83.3%	6	5	100.0%	9	9	100.0%	2	2	100.0%	2	2										
国保旭中央病院	600以上	79.4%	34	27	78.8%	33	26	95.0%	20	19	93.3%	15	14	100.0%	2	2	100.0%	5	5	100.0%	6	6	88.9%	9	8	
君津中央病院	600以上				68.0%	25	17	77.8%	9	7			50.0%	4	2	80.0%	5	4	80.0%	5	4					
東京都健康長寿医療センター	500以上	80.0%	5	4	25.0%	4	1	66.7%	12	8	66.7%	3	2	50.0%	4	2	50.0%	2	1				66.7%	3	2	
市立青梅総合医療センター	500以上	90.0%	10	9	90.0%	10	9	100.0%	6	6	66.7%	3	2	100.0%	2	2				100.0%	2	2	0.0%	1	0	
町田市民病院	400以上	80.0%	10	8	90.9%	11	10	85.7%	7	6	80.0%	5	4				100.0%	2	2	100.0%	2	2	66.7%	3	2	
公立昭和病院	400以上	83.3%	12	10	100.0%	15	15	88.9%	27	24	100.0%	5	5	100.0%	9	9	75.0%	4	3	100.0%	2	2	100.0%	3	3	
川崎市立川崎病院	600以上	100.0%	12	12	91.7%	12	11	77.8%	9	7	100.0%	8	8	100.0%	3	3				100.0%	2	2	100.0%	6	6	
川崎市立多摩病院	300以上	66.7%	6	4	94.1%	17	16				100.0%	3	3				100.0%	3	3				100.0%	3	3	
茅ヶ崎市立病院	400以上							100.0%	7	7			100.0%	4	4				100.0%	4	4	100.0%	3	3		
藤沢市民病院	500以上	88.2%	17	15	63.6%	11	7	100.0%	10	10	60.0%	5	3	100.0%	4	4	100.0%	3	3	33.3%	3	1	100.0%	2	2	
横須賀市立総合医療センター	400以上	100.0%	1	1	0.0%	2	0	100.0%	1	1	100.0%	1	1	100.0%	1	1				100.0%	1	1				
静岡県立総合病院	600以上	92.3%	52	48	88.0%	50	44	95.6%	45	43	96.2%	26	25	100.0%	7	7	100.0%	7	7	100.0%	12	12	92.9%	14	13	
静岡市立静岡病院	500以上	72.2%	18	13	93.8%	16	15	91.7%	12	11	100.0%	2	2	85.7%	7	6				100.0%	1	1	100.0%	1	1	
伊東市民病院	200以上				50.0%	2	1	100.0%	1	1																
磐田市立総合病院	500以上	95.8%	24	23	87.5%	24	21	84.2%	19	16	100.0%	8	8	85.7%	7	6	85.7%	7	6	100.0%	8	8				
菊川市立総合病院	200以上	0.0%	2	0	0.0%	1	0																			
公立森町病院	199以下	0.0%	1	0																						
中東遠総合医療センター	500以上	75.0%	16	12	71.4%	7	5	66.7%	12	8	60.0%	10	6	33.3%	3	1	50.0%	2	1	66.7%	3	2	57.1%	7	4	
新潟県立新発田病院	500以上				89.7%	39	35	80.0%	30	24	75.0%	16	12	81.8%	11	9	71.4%	7	5	77.8%	9	7	71.4%	7	5	
新潟県立中央病院	500以上				82.4%	17	14	83.3%	6	5			83.3%	6	5	85.7%	7	6	80.0%	5	4	100.0%	1	1		
新潟県立十日町病院	200以上	16.7%	6	1	75.0%	4	3	50.0%	2	1	100.0%	1	1	0.0%	1	0							100.0%	1	1	
石川県立中央病院	600以上	96.4%	55	53	97.7%	44	43	100.0%	37	37	100.0%	16	16	100.0%	13	13	100.0%	8	8	100.0%	7	7	100.0%	9	9	
公立能登総合病院	400以上				66.7%	6	4	83.3%	6	5	100.0%	2	2	50.0%	2	1	100.0%	1	1	100.0%	1	1				

医療の質・医療安全指標の評価・公表等推進事業

一般36

胃癌低侵襲手術率(腹腔鏡)◆内視鏡除外
(空白):該当なし、有効な登録数値なし、結果数値表示対象外

(*)全体集計より除外

病院名	許可病床数	2022年度			2023年度			2024年度			2025年度			2024年10-12月			2025年1-3月			4-6月			7-9月		
		* 指標値	分母	分子	* 指標値	分母	分子	* 指標値	分母	分子	* 指標値	分母	分子	* 指標値	分母	分子	* 指標値	分母	分子	* 指標値	分母	分子	* 指標値	分母	分子
山口県立総合医療センター	500以上	73.3%	15	11	89.5%	19	17	100.0%	12	12	100.0%	2	2	100.0%	3	3	100.0%	3	3	100.0%	1	1	100.0%	1	1
徳島県立中央病院	400以上	92.3%	13	12	84.2%	19	16	100.0%	15	15	66.7%	3	2	100.0%	4	4	100.0%	2	2	100.0%	1	1	50.0%	2	1
徳島県立三好病院	200以上	100.0%	2	2	100.0%	3	3	100.0%	2	2	100.0%	2	2										100.0%	2	2
香川県立白鳥病院	199以下	100.0%	2	2				100.0%	4	4							100.0%	2	2						
香川県立中央病院	500以上	100.0%	32	32	97.1%	35	34	93.1%	29	27	92.9%	14	13	88.9%	9	8	100.0%	5	5	100.0%	7	7	85.7%	7	6
坂出市立病院	199以下	66.7%	6	4	0.0%	5	0	0.0%	1	0				0.0%	1	0									
高松市立みんなの病院	300以上	100.0%	5	5	100.0%	1	1	100.0%	3	3	0.0%	1	0	100.0%	1	1	100.0%	1	1				0.0%	1	0
さぬき市民病院	199以下	100.0%	1	1	100.0%	2	2	0.0%	1	0															
三豊総合病院	400以上	72.7%	11	8	50.0%	8	4	80.0%	10	8	100.0%	1	1	100.0%	2	2	0.0%	1	0	100.0%	1	1	100.0%	1	1
愛媛県立中央病院	600以上	93.2%	44	41	98.1%	52	51	92.0%	50	46	95.0%	20	19	100.0%	8	8	100.0%	13	13	100.0%	13	13	85.7%	7	6
市立八幡浜総合病院	200以上							100.0%	2	2							100.0%	1	1						
福岡市民病院	200以上	66.7%	6	4																					
大牟田市立病院	300以上	100.0%	13	13	100.0%	16	16	100.0%	15	15				100.0%	4	4	100.0%	6	6						
田川市立病院	300以上	100.0%	2	2				100.0%	2	2	100.0%	3	3				100.0%	1	1				100.0%	3	3
筑後市立病院	199以下	83.3%	6	5	50.0%	6	3	42.9%	7	3	50.0%	2	1	50.0%	2	1	0.0%	1	0	50.0%	2	1			
公立八女総合病院	300以上	100.0%	1	1				100.0%	1	1							100.0%	1	1						
佐賀県医療センター好生館	400以上	95.8%	24	23																					
佐世保市総合医療センター	500以上				93.8%	16	15	100.0%	20	20	100.0%	6	6	100.0%	6	6	100.0%	5	5	100.0%	3	3	100.0%	3	3
長崎みなとメディカルセンター	500以上	94.1%	17	16	71.4%	14	10	90.9%	11	10	77.8%	9	7	100.0%	4	4	100.0%	3	3	80.0%	5	4	75.0%	4	3
長崎県対馬病院	200以上	100.0%	3	3	100.0%	2	2	100.0%	1	1	100.0%	2	2							100.0%	2	2			
荒尾市立有明医療センター	200以上	100.0%	5	5	87.5%	8	7	100.0%	1	1	100.0%	2	2							100.0%	1	1	100.0%	1	1
球磨郡公立多良木病院	199以下				100.0%	3	3	66.7%	3	2	100.0%	3	3				100.0%	1	1	100.0%	2	2	100.0%	1	1
大分県立病院	500以上	100.0%	25	25	75.0%	8	6	100.0%	2	2															
中津市立中津市民病院	200以上	92.9%	14	13	90.0%	10	9	100.0%	5	5	100.0%	1	1	100.0%	1	1	100.0%	1	1				100.0%	1	1
宮崎県立宮崎病院	500以上	57.1%	35	20	55.6%	18	10	91.7%	24	22	100.0%	10	10	100.0%	9	9	100.0%	8	8	100.0%	7	7	100.0%	3	3
沖縄県立中部病院	500以上	57.1%	7	4	80.0%	5	4	100.0%	2	2	66.7%	3	2	100.0%	1	1	100.0%	1	1	50.0%	2	1	100.0%	1	1
沖縄県立宮古病院	200以上	0.0%	2	0	100.0%	5	5																		