

## 一般35

## 胃癌低侵襲手術率(内視鏡)

$$\text{胃癌低侵襲手術率(内視鏡)} = \frac{\text{分母のうち、内視鏡手術が施行された患者数}}{\text{胃癌で治療前TNMがUICCステージ I のうち該当する切除術が施行された退院患者数}}$$

胃癌低侵襲手術率(内視鏡)とは

UICCステージとはがんの進行度を表します。IからIVまでに分類されています。

指標の説明

胃癌の手術には、内視鏡、腹腔鏡、開腹があります。合併症やがんの状態などにより、開腹より体への影響の少ない、内視鏡手術や腹腔鏡手術が選ばれる場合があります。

計算について

参考としたガイドライン等

日本胃癌学会胃癌治療ガイドライン <http://www.jgca.jp/guideline/fourth/index.html>

データ除外

なし

補正などの計算方法

なし

データ基準日

2025年10月25日

医療の質・医療安全指標の評価・公表等推進事業

一般35

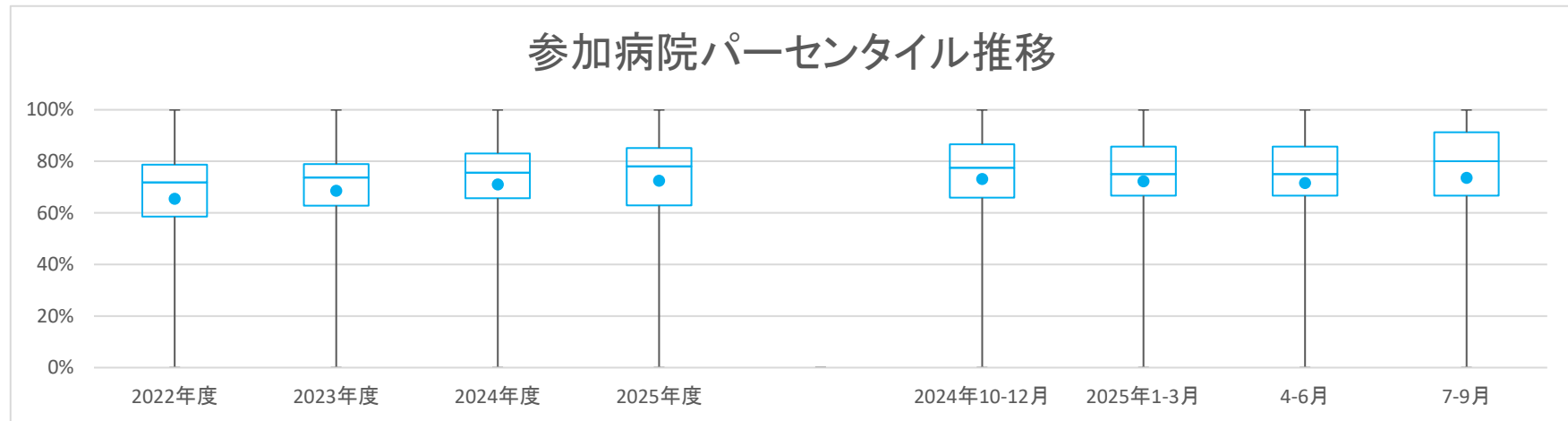
胃癌低侵襲手術率(内視鏡)

対象病院群 精神科標榜なし、総合病院精神科無床、総合病院精神科有床

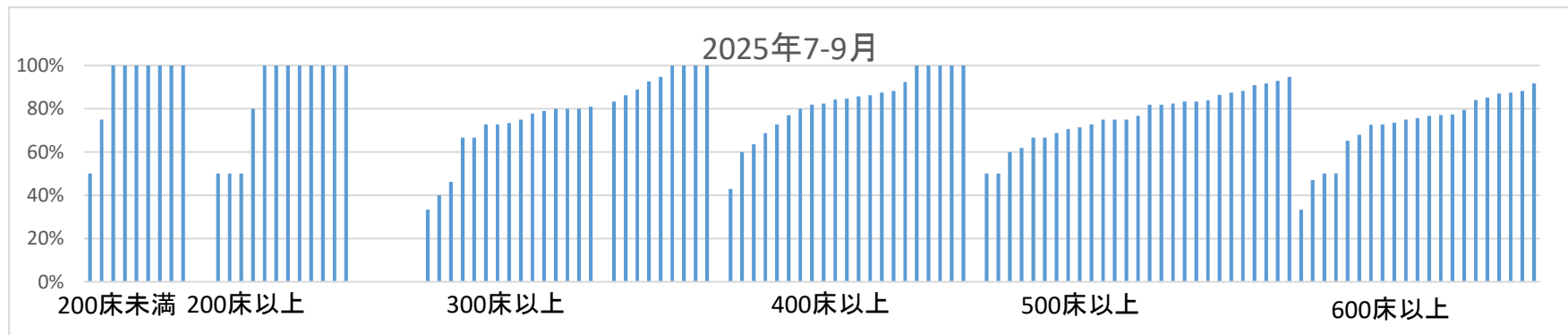
データのまとめ	調査期間	2022年度	2023年度	2024年度	2025年度	2024年10-12月	2025年1-3月	4-6月	7-9月
データ登録病院数		137	140	145	130	138	129	125	123
分母合計		7056	7272	7521	3231	2094	1831	1681	1560
75パーセンタイル		78.7%	78.9%	83.1%	85.2%	86.7%	85.7%	85.7%	91.3%
中央値		71.8%	73.7%	75.6%	78.0%	77.5%	75.0%	75.0%	80.0%
25パーセンタイル		58.6%	62.8%	65.8%	62.9%	65.9%	66.7%	66.7%	66.7%
平均値		65.4%	68.6%	71.0%	72.5%	73.2%	72.3%	71.5%	73.6%
平均値(0を除く)		69.0%	71.7%	73.0%	75.4%	76.5%	75.8%	74.5%	79.4%

【時系列】●は平均値、他は上方から最大値、75パーセンタイル値、中央値、25パーセンタイル値、最小値

(2018年4月開始)



【直近データ分布】



医療の質・医療安全指標の評価・公表等推進事業

一般35

胃癌低侵襲手術率(内視鏡)

(空白):該当なし、有効な登録数値なし、結果数値表示対象外

(\*)全体集計より除外

病院名	許可病床数	2022年度			2023年度			2024年度			2025年度			2024年10-12月			2025年1-3月			4-6月			7-9月		
		* 指標値	分母	分子	* 指標値	分母	分子	* 指標値	分母	分子	* 指標値	分母	分子	* 指標値	分母	分子	* 指標値	分母	分子	* 指標値	分母	分子	* 指標値	分母	分子
市立札幌病院	600以上				78.0%	50	39	75.0%	48	36	75.0%	12	9	90.0%	10	9	54.5%	11	6	50.0%	4	2	87.5%	8	7
市立旭川病院	400以上	51.6%	31	16	58.8%	80	47	92.9%	28	26	57.1%	14	8	100.0%	7	7	66.7%	6	4	71.4%	7	5	42.9%	7	3
小樽市立病院	300以上	68.2%	22	15	63.6%	33	21	72.0%	25	18	57.1%	7	4	75.0%	4	3	75.0%	4	3	75.0%	4	3	33.3%	3	1
市立釧路総合病院	500以上	63.2%	38	24	66.7%	51	34	72.5%	40	29				56.3%	16	9									
砂川市立病院	400以上	0.0%	2	0	0.0%	2	0	84.2%	19	16	81.8%	11	9	83.3%	6	5	87.5%	8	7	75.0%	4	3	85.7%	7	6
市立千歳市民病院	199以下	0.0%	3	0	76.5%	17	13	87.5%	24	21	85.7%	7	6	77.8%	9	7	100.0%	8	8	100.0%	3	3	75.0%	4	3
苫小牧市立病院	300以上	74.2%	31	23	68.4%	38	26	77.8%	27	21	66.7%	27	18	81.8%	11	9	66.7%	9	6	62.5%	16	10	72.7%	11	8
名寄市立総合病院	300以上	95.8%	24	23	87.5%	24	21	85.0%	20	17	90.0%	10	9	60.0%	5	3	100.0%	2	2	100.0%	4	4	83.3%	6	5
青森県立中央病院	500以上	76.5%	149	114	72.9%	107	78	71.7%	106	76	75.0%	52	39	69.0%	29	20	60.0%	20	12	64.3%	28	18	87.5%	24	21
青森市民病院	300以上	62.5%	32	20	21.7%	23	5	22.2%	18	4	0.0%	6	0	20.0%	5	1	50.0%	4	2	0.0%	2	0	0.0%	4	0
つがる総合病院	400以上	84.6%	39	33	74.0%	50	37	88.0%	50	44	* 1600.0%	1	16	91.7%	12	11	92.3%	13	12				* 1600.0%	1	16
十和田市立中央病院	300以上	81.1%	37	30	77.8%	45	35	56.0%	25	14	* 75.0%	16	12	55.6%	9	5	88.9%	9	8	70.0%	10	7	* 83.3%	6	5
八戸市立市民病院	600以上	63.6%	44	28	64.6%	48	31	53.2%	62	33	61.5%	26	16	44.4%	18	8	68.8%	16	11	50.0%	14	7	75.0%	12	9
岩手県立胆沢病院	300以上							89.8%	147	132	94.8%	58	55	85.4%	41	35	93.8%	32	30	96.8%	31	30	92.6%	27	25
岩手県立磐井病院	300以上	77.3%	75	58	75.9%	58	44	78.0%	59	46	71.4%	35	25	78.6%	14	11	68.4%	19	13	70.0%	20	14	73.3%	15	11
岩手県立大船渡病院	400以上	0.0%	8	0	0.0%	5	0	14.3%	7	1	0.0%	3	0	0.0%	2	0	33.3%	3	1	0.0%	2	0	0.0%	1	0
岩手県立久慈病院	300以上	69.6%	23	16	86.4%	22	19	80.0%	15	12	92.3%	13	12	80.0%	5	4	80.0%	5	4	100.0%	8	8	80.0%	5	4
岩手県立中央病院	600以上	83.8%	142	119	82.4%	153	126	75.2%	133	100	79.6%	54	43	68.9%	45	31	82.8%	29	24	75.9%	29	22	84.0%	25	21
岩手県立中部病院	400以上	71.1%	76	54	75.5%	106	80	69.5%	95	66	80.8%	52	42	76.2%	21	16	61.9%	21	13	73.9%	23	17	86.2%	29	25
大崎市民病院	500以上	70.8%	168	119	70.9%	151	107	86.0%	129	111	70.7%	41	29	80.4%	51	41	88.2%	34	30	80.0%	20	16	61.9%	21	13
栗原市立栗原中央病院	300以上	92.9%	42	39	75.0%	16	12	87.5%	24	21	60.0%	5	3	100.0%	6	6	66.7%	6	4	33.3%	3	1	100.0%	2	2
みやぎ県南中核病院	300以上	76.6%	47	36	74.6%	59	44				84.3%	51	43				81.8%	22	18	86.2%	29	25			
市立秋田総合病院	300以上	19.0%	21	4	7.7%	26	2	3.1%	32	1	22.2%	9	2	0.0%	8	0	0.0%	6	0	28.6%	7	2	0.0%	2	0
大館市立総合病院	400以上	66.7%	39	26	68.9%	45	31	82.9%	41	34	76.9%	26	20	81.3%	16	13	66.7%	6	4	86.7%	15	13	63.6%	11	7
市立横手病院	200以上	75.0%	52	39	84.7%	59	50	77.8%	63	49	93.3%	15	14	80.0%	10	8	66.7%	15	10	90.9%	11	10	100.0%	4	4
市立大森病院	199以下	91.7%	12	11																					
山形県立中央病院	600以上	74.4%	203	151	75.7%	144	109	81.0%	195	158				82.6%	69	57	77.8%	72	56						
日本海総合病院	500以上	68.7%	83	57	67.9%	81	55	71.6%	95	68	83.3%	66	55	73.3%	30	22	79.3%	29	23	82.9%	35	29	83.9%	31	26
山形市立病院済生館	500以上	71.7%	60	43	72.6%	84	61	75.6%	78	59	62.1%	29	18	73.7%	19	14	66.7%	15	10	50.0%	12	6	70.6%	17	12
公立岩瀬病院	200以上	77.3%	22	17	83.3%	18	15	80.0%	20	16	91.7%	12	11	83.3%	6	5	75.0%	4	3	87.5%	8	7	100.0%	4	4
公立藤田総合病院	300以上	37.5%	8	3	84.2%	19	16	100.0%	11	11	0.0%	1	0	100.0%	1	1									
茨城県立中央病院	500以上	69.6%	56	39	79.0%	62	49	67.9%	78	53	75.8%	33	25	80.8%	26	21	64.7%	17	11	82.4%	17	14	68.8%	16	11
北茨城市民病院	199以下	100.0%	2	2	100.0%	1	1				66.7%	6	4	100.0%	2	2	100.0%	3	3	60.0%	5	3	100.0%	1	1
新小山市民病院	300以上							91.7%	60	55	83.3%	36	30	82.4%	17	14	94.1%	17	16	88.2%	17	15	78.9%	19	15
桐生厚生総合病院	400以上	83.3%	24	20	80.8%	26	21	84.0%	25	21	87.5%	8	7	83.3%	6	5	83.3%	6	5	75.0%	4	3	100.0%	4	4
公立富岡総合病院	300以上	28.6%	7	2	60.0%	15	9	22.2%	9	2	0.0%	4	0	20.0%	5	1	0.0%	2	0	0.0%	2	0	0.0%	2	0
さいたま市立病院	600以上	77.4%	62	48	66.2%	74	49	74.6%	59	44	83.9%	31	26	81.3%	16	13	83.3%	12	10	78.6%	14	11	88.2%	17	15
川口市立医療センター	500以上	67.4%	43	29	74.4%	39	29	88.7%	53	47	92.0%	25	23	92.9%	14	13	88.2%	17	15	92.9%	14	13	90.9%	11	10
千葉市立海浜病院	200以上	62.1%	29	18				77.5%	40	31	80.0%	10	8	84.6%	13	11	83.3%	6	5	50.0%	4	2	100.0%	6	6
船橋市立医療センター	400以上	52.8%	36	19	57.8%	64	37	53.3%	45	24	53.3%	15	8	36.4%	11	4	57.1%	14	8	40.0%	5	2	60.0%	10	6
松戸市立総合医療センター	600以上	27.3%	11	3	33.3%	9	3	71.0%	31	22	81.8%	11	9	80.0%	10	8				81.8%	11	9			
国保旭中央病院	600以上	74.4%	133	99	76.1%	138	105	85.7%	140	120	79.7%	74	59	95.7%	47	45	84.4%	32	27	85.0%	40	34	73.5%	34	25
君津中央病院	600以上				80.3%	127	102	82.0%	50	41	86.7%	30	26	86.7%	30	26	85.3%	34	29	78.3%	23	18	85.2%	27	23
東京都健康長寿医療センター	500以上	79.2%	24	19	88.9%	36	32	80.0%	60	48	91.9%	37	34	66.7%	12	8	88.9%	18	16	100.0%	19	19	83.3%	18	15
市立青梅総合医療センター	500以上	66.7%	30	20	63.0%	27	17	70.0%	20	14	70.0%	10	7	81.8%	11	9				75.0%	8	6	50.0%	2	1
町田市民病院	400以上	79.2%	48	38	73.2%	41	30	81.6%	38	31	78.3%	23	18	100.0%	4	4	77.8%	9	7	80.0%	10	8	76.9%	13	10
公立昭和病院	400以上	85.9%	85	73	78.9%	71	56	68.6%	86	59	86.5%	37	32	55.0%	20	11	75.0%	16	12	90.0%	20	18	82.4%	17	14
川崎市立川崎病院	600以上	53.8%	26	14	50.0%	24	12	59.1%	22	13	57.9%	19	11	75.0%	12	9				80.0%	10	8	33.3%	9	3
川崎市立多摩病院	300以上	71.4%	21	15	32.0%	25	8	100.0%	16	16	40.0%	5	2	100.0%	6	6	100.0%	3	3	40.0%	5	2			
茅ヶ崎市立病院	400以上							80.6%	36	29										76.5%	17	13	84.2%	19	16
藤沢市民病院	500以上	77.9%	77	60	83.6%	67	56	86.8%	76	66	86.1%	36	31	76.5%	17	13	84.2%	19	16	88.0%	25	22	81.8%	11	9
横須賀市立総合医療センター	400以上	93.3%	15	14	77.8%	9	7	94.4%	18	17	91.7%	12	11	75.0%	4	3	100.0%	5	5	80.0%	5	4	100.0%	7	7

医療の質・医療安全指標の評価・公表等推進事業

一般35

胃癌低侵襲手術率(内視鏡)

(空白):該当なし、有効な登録数値なし、結果数値表示対象外

(\*)全体集計より除外

病院名	許可病床数	2022年度			2023年度			2024年度			2025年度			2024年10-12月			2025年1-3月			4-6月			7-9月		
		* 指標値	分母	分子	* 指標値	分母	分子	* 指標値	分母	分子	* 指標値	分母	分子	* 指標値	分母	分子	* 指標値	分母	分子	* 指標値	分母	分子	* 指標値	分母	分子
加賀市医療センター	300以上	89.5%	19	17	85.7%	14	12	75.0%	20	15	85.7%	14	12	100.0%	4	4	71.4%	7	5	75.0%	8	6	100.0%	6	6
福井県立病院	600以上	75.7%	107	81	82.8%	99	82	73.7%	76	56	84.2%	38	32	70.6%	17	12	85.7%	14	12	71.4%	14	10	91.7%	24	22
杉田玄白記念公立小浜病院	400以上	40.0%	10	4	60.0%	15	9	66.7%	12	8	77.8%	9	7	50.0%	4	2	75.0%	4	3	33.3%	3	1	100.0%	6	6
長野県立木曾病院	199以下	20.0%	5	1																					
長野県立信州医療センター	200以上	38.5%	13	5	68.8%	16	11	55.6%	18	10	80.0%	5	4	87.5%	8	7	50.0%	2	1	66.7%	3	2	100.0%	2	2
飯田市立病院	400以上	31.8%	22	7	50.0%	12	6	60.0%	15	9				57.1%	7	4									
市立大町総合病院	199以下				100.0%	9	9																		
岡谷市民病院	200以上	40.0%	10	4	0.0%	6	0	27.3%	11	3	50.0%	2	1	100.0%	1	1	100.0%	1	1				50.0%	2	1
佐久市立国保浅間総合病院	200以上				0.0%	1	0							0.0%	1	0									
長野市民病院	400以上	71.3%	80	57	68.2%	88	60	72.8%	92	67	71.0%	31	22	63.6%	22	14	66.7%	30	20	73.3%	15	11	68.8%	16	11
松本市立病院	199以下	72.7%	11	8	79.4%	34	27	85.7%	14	12	90.0%	10	9	50.0%	2	1	50.0%	2	1	80.0%	5	4	100.0%	5	5
伊那中央病院	300以上	70.8%	48	34	61.5%	39	24																		
昭和伊南総合病院	300以上	60.0%	20	12	60.7%	28	17	78.6%	14	11	75.0%	8	6	83.3%	6	5	66.7%	6	4	50.0%	4	2	100.0%	4	4
岐阜総合医療センター	600以上	74.5%	102	76	64.3%	84	54	67.9%	84	57	48.8%	41	20	84.2%	19	16	40.0%	15	6	50.0%	24	12	47.1%	17	8
大垣市民病院	600以上	58.6%	152	89	72.6%	124	90	65.1%	146	95	75.3%	73	55	64.8%	54	35	65.7%	35	23	73.8%	42	31	77.4%	31	24
岐阜市民病院	500以上	76.9%	65	50	65.9%	44	29	68.4%	57	39	85.2%	27	23	64.3%	14	9	81.8%	11	9	87.5%	16	14	81.8%	11	9
総合病院中津川市民病院	300以上	80.7%	57	46	78.1%	32	25	83.9%	31	26				100.0%	6	6	83.3%	6	5						
春日井市民病院	500以上	80.0%	55	44	62.2%	37	23	67.4%	46	31	84.2%	19	16	66.7%	15	10	66.7%	15	10	100.0%	7	7	75.0%	12	9
小牧市民病院	500以上	39.1%	23	9	45.5%	33	15	34.4%	32	11	46.2%	13	6	54.5%	11	6	30.0%	10	3	37.5%	8	3	60.0%	5	3
津島市民病院	300以上	33.3%	9	3	50.0%	12	6	71.4%	21	15	57.1%	7	4	85.7%	7	6	50.0%	4	2	50.0%	4	2	66.7%	3	2
豊橋市民病院	600以上	64.3%	112	72	65.1%	86	56	64.0%	100	64	62.9%	35	22	56.3%	32	18	73.7%	19	14	46.2%	13	6	72.7%	22	16
西尾市民病院	300以上	81.8%	11	9	65.0%	20	13	53.8%	13	7	81.8%	11	9	0.0%	1	0	0.0%	1	0	83.3%	6	5	80.0%	5	4
碧南市民病院	200以上				75.0%	4	3	100.0%	6	6	25.0%	4	1	100.0%	1	1	100.0%	2	2	0.0%	2	0	50.0%	2	1
公立西知多総合病院	400以上	48.5%	33	16	62.5%	24	15	56.3%	32	18	80.0%	15	12	77.8%	9	7	85.7%	7	6	75.0%	4	3	81.8%	11	9
公立陶生病院	600以上	51.9%	54	28	64.7%	34	22	51.2%	41	21	44.4%	18	8	53.8%	13	7	36.4%	11	4	41.7%	12	5	50.0%	6	3
松阪市民病院	300以上	73.3%	15	11	75.0%	16	12	75.9%	29	22	83.3%	6	5	78.6%	14	11	75.0%	8	6	75.0%	4	3	100.0%	2	2
市立長浜病院	500以上	76.9%	52	40	72.1%	61	44	83.1%	71	59	91.3%	23	21	82.4%	17	14	80.0%	15	12	90.9%	11	10	91.7%	12	11
彦根市立病院	400以上	79.3%	29	23	78.8%	52	41	82.5%	57	47	80.0%	15	12	86.7%	15	13	75.0%	12	9	71.4%	7	5	87.5%	8	7
公立甲賀病院	400以上	90.2%	41	37	85.0%	40	34	76.2%	21	16	94.4%	18	17	75.0%	8	6	100.0%	3	3	85.7%	7	6	100.0%	11	11
京都市立病院	500以上	76.8%	69	53	84.6%	52	44	67.2%	64	43	80.0%	30	24	76.0%	25	19	62.5%	16	10	69.2%	13	9	88.2%	17	15
亀岡市立病院	199以下				0.0%	4	0				100.0%	7	7							100.0%	2	2	100.0%	5	5
大阪急性期・総合医療センター	600以上	74.2%	31	23	48.4%	62	30	44.4%	27	12	59.1%	22	13	60.0%	10	6				70.0%	10	7	50.0%	12	6
大阪府立十三市民病院	200以上	83.3%	6	5	66.7%	6	4	57.1%	7	4	0.0%	1	0	0.0%	1	0	50.0%	2	1	0.0%	1	0			
大阪府立総合医療センター	600以上	74.8%	115	86	77.6%	116	90	77.4%	115	89	80.6%	72	58	77.8%	27	21	80.6%	31	25	85.7%	35	30	75.7%	37	28
市立池田病院	300以上	70.6%	34	24	62.1%	29	18	58.3%	24	14	62.5%	8	5	75.0%	8	6	75.0%	4	3	83.3%	6	5	0.0%	2	0
堺市立総合医療センター	400以上	66.7%	87	58	69.4%	85	59	69.7%	66	46				77.3%	22	17									
市立東大阪医療センター	500以上	71.7%	53	38	47.5%	40	19	64.6%	48	31	66.7%	6	4	71.4%	7	5	50.0%	10	5	66.7%	6	4			
箕面市立病院	300以上	71.8%	39	28	72.0%	50	36	70.0%	40	28	60.9%	23	14	75.0%	12	9	80.0%	10	8	50.0%	12	6	72.7%	11	8
八尾市立病院	300以上	75.0%	76	57	73.3%	75	55	62.3%	61	38	56.0%	25	14	62.5%	16	10	57.1%	14	8	66.7%	12	8	46.2%	13	6
兵庫県立淡路医療センター	400以上	90.2%	51	46	78.9%	57	45	65.9%	41	27	81.3%	16	13	57.1%	14	8	58.3%	12	7	83.3%	6	5	80.0%	10	8
兵庫県立加古川医療センター	300以上				85.1%	47	40	80.0%	25	20	90.9%	11	10	86.7%	15	13	84.6%	13	11	75.0%	12	9			
兵庫県立尼崎総合医療センター	600以上	79.2%	106	84	72.6%	106	77	66.3%	95	63	63.8%	47	30	61.5%	26	16	69.2%	26	18	59.1%	22	13	68.0%	25	17
神戸市立医療センター中央市民病院	600以上	76.4%	144	110	73.6%	129	95	81.1%	122	99	83.3%	72	60	82.1%	28	23	85.7%	28	24	80.5%	41	33	87.1%	31	27
明石市立市民病院	300以上	75.0%	32	24	85.7%	42	36	80.4%	56	45	87.2%	39	34	100.0%	19	19	75.0%	16	12	94.4%	18	17	81.0%	21	17
赤穂市民病院	300以上	72.9%	48	35	80.0%	25	20	72.4%	29	21	37.5%	8	3	70.0%	10	7	75.0%	4	3	60.0%	5	3	0.0%	3	0
市立芦屋病院	199以下	50.0%	10	5	91.7%	12	11	100.0%	7	7	100.0%	4	4	100.0%	2	2				100.0%	3	3	100.0%	1	1
市立伊丹病院	400以上	79.1%	43	34	83.3%	42	35	89.5%	57	51	65.0%	30	13	88.2%	17	15	85.7%	14	12	55.6%	9	5	72.7%	11	8
三田市民病院	300以上	88.9%	45	40	76.7%	43	33	79.5%	39	31	93.8%	32	30	93.8%	16	15	75.0%	12	9	92.3%	13	12	94.7%	19	18
宝塚市立病院	400以上				78.9%	57	45	87.8%	82	72				89.5%	19	17	94.7%	19	18						
西宮市立中央病院	200以上	72.7%	33	24	61.5%	26	16	72.0%	25	18	100.0%	5	5	66.7%	6	4	100.0%	3	3	100.0%	3	3	100.0%	2	2
西脇市立西脇病院	300以上	78.6%	14	11	66.7%	18	12	54.2%	24	13	76.9%	13	10	33.3%	6	2	100.0%	3	3	75.0%	4	3	77.8%	9	7
加古川中央市民病院	600以上	63.3%	98	62	74.8%	111	83	67.9%	106	72				66.7%	33	22	66.7%	21	14						
公立豊岡病院組合立豊岡病院	500以上							76.0%	25	19										81.8%	11	9	71.4%	14	10
北播磨総合																									

医療の質・医療安全指標の評価・公表等推進事業

一般35

胃癌低侵襲手術率(内視鏡)

(空白):該当なし、有効な登録数値なし、結果数値表示対象外

(\*)全体集計より除外

病院名	許可病床数	2022年度			2023年度			2024年度			2025年度			2024年10-12月			2025年1-3月			4-6月			7-9月		
		* 指標値	分母	分子	* 指標値	分母	分子	* 指標値	分母	分子	* 指標値	分母	分子	* 指標値	分母	分子	* 指標値	分母	分子	* 指標値	分母	分子	* 指標値	分母	分子
福山市民病院	500以上	57.8%	109	63	61.5%	104	64	65.5%	110	72	67.7%	65	44	63.6%	22	14	60.0%	25	15	69.0%	29	20	66.7%	36	24
山口県立総合医療センター	500以上	53.1%	32	17	52.5%	40	21	60.0%	30	18	77.8%	9	7	66.7%	9	6	50.0%	6	3	66.7%	3	2	83.3%	6	5
徳島県立中央病院	400以上	78.7%	61	48	78.9%	90	71	79.5%	73	58	90.0%	30	27	73.3%	15	11	91.3%	23	21	92.3%	13	12	88.2%	17	15
徳島県立三好病院	200以上	77.8%	9	7	72.7%	11	8	84.6%	13	11	60.0%	5	3	100.0%	2	2	100.0%	4	4	100.0%	3	3	0.0%	2	0
香川県立白鳥病院	199以下	0.0%	2	0	100.0%	1	1	20.0%	5	1				100.0%	1	1	0.0%	2	0						
香川県立中央病院	500以上	81.5%	173	141	81.5%	189	154	83.1%	172	143	77.4%	62	48	79.5%	44	35	89.6%	48	43	79.4%	34	27	75.0%	28	21
坂出市立病院	199以下	72.7%	22	16	73.7%	19	14	95.7%	23	22				80.0%	5	4	100.0%	6	6						
高松市立みんなの病院	300以上	72.2%	18	13	92.3%	13	12	88.9%	27	24	75.0%	4	3	75.0%	4	3	88.9%	9	8	100.0%	1	1	66.7%	3	2
さぬき市民病院	199以下	50.0%	2	1	0.0%	2	0	0.0%	1	0	100.0%	2	2										100.0%	2	2
三豊総合病院	400以上	85.3%	75	64	89.2%	74	66	85.5%	69	59	96.8%	31	30	90.9%	22	20	93.3%	15	14	92.9%	14	13	100.0%	17	17
愛媛県立中央病院	600以上	68.3%	139	95	68.3%	164	112	65.8%	146	96	73.0%	74	54	78.4%	37	29	70.5%	44	31	70.5%	44	31	76.7%	30	23
市立八幡浜総合病院	200以上							50.0%	4	2							66.7%	3	2						
福岡市民病院	200以上	64.7%	17	11																					
大牟田市立病院	300以上	81.4%	70	57	75.8%	66	50	77.3%	66	51				78.9%	19	15	66.7%	18	12						
田川市立病院	300以上	90.5%	21	19	100.0%	12	12	77.8%	9	7	57.1%	7	4	100.0%	1	1	66.7%	3	2	100.0%	2	2	40.0%	5	2
筑後市立病院	199以下	87.2%	47	41	86.4%	44	38	80.6%	36	29	80.0%	10	8	75.0%	8	6	80.0%	5	4	66.7%	6	4	100.0%	4	4
公立八女総合病院	300以上	0.0%	1	0				0.0%	1	0							0.0%	1	0						
佐賀県医療センター好生館	400以上	46.7%	45	21																					
佐世保市総合医療センター	500以上				83.8%	99	83	80.2%	101	81	87.0%	46	40	71.4%	21	15	83.3%	30	25	87.5%	24	21	86.4%	22	19
長崎みなとメディカルセンター	500以上	77.6%	76	59	77.0%	61	47	85.1%	74	63	77.5%	40	31	75.0%	16	12	85.0%	20	17	79.2%	24	19	75.0%	16	12
長崎県対馬病院	200以上	86.4%	22	19	91.3%	23	21	91.7%	12	11	75.0%	8	6	100.0%	3	3	100.0%	5	5	60.0%	5	3	100.0%	3	3
荒尾市立有明医療センター	200以上	76.2%	21	16	61.9%	21	13	93.3%	15	14	50.0%	4	2	100.0%	7	7				66.7%	3	2	0.0%	1	0
球磨郡公立多良木病院	199以下				62.5%	8	5	50.0%	6	3	40.0%	5	2	100.0%	2	2	50.0%	2	1	33.3%	3	1	50.0%	2	1
大分県立病院	500以上	55.4%	56	31	75.0%	32	24	80.0%	10	8															
中津市立中津市民病院	200以上	63.2%	38	24	70.6%	34	24	73.7%	19	14	88.9%	9	8	75.0%	4	3	66.7%	3	2	100.0%	4	4	80.0%	5	4
宮崎県立宮崎病院	500以上	30.0%	50	15	50.0%	36	18	48.9%	47	23	61.5%	26	16	30.8%	13	4	27.3%	11	3	22.2%	9	2	82.4%	17	14
沖縄県立中部病院	500以上	36.4%	11	4	54.5%	11	6	80.0%	10	8	57.1%	7	4	80.0%	5	4	75.0%	4	3	50.0%	4	2	66.7%	3	2
沖縄県立宮古病院	200以上	33.3%	3	1	58.3%	12	7	100.0%	2	2															