

一般34

急性心筋梗塞PCI doortoballoon 90分施行率

$$\text{急性心筋梗塞PCI doortoballoon 90分施行率} = \frac{\text{分母のうち、90分以内に経皮的冠動脈形成術(急性心筋梗塞)が施行された患者数}}{\text{PCI施行急性心筋梗塞患者数}}$$

急性心筋梗塞PCI doortoballoon 90分施行率とは 急性心筋梗塞とは心臓の血管が詰まることによっておきる病気です。PCI doortoballoon とは、急性心筋梗塞で病院に到着してから、カテーテル検査し詰まっている心臓の血管を再開通させるまでの時間をいいます。

指標の説明

心臓の血管が詰まって心筋梗塞が発症してから、再開通するまでの時間が短い方が、心臓には良いとされています。救急車等で来院し、心電図等の検査や診断・治療に多くの専門家と設備を要するとされています。

計算について

参考としたガイドライン等

ST上昇型急性心筋梗塞の診療に関するガイドライン(2013年改訂版)  
[http://www.j-circ.or.jp/guideline/pdf/JCS2013\\_kimura\\_d.pdf](http://www.j-circ.or.jp/guideline/pdf/JCS2013_kimura_d.pdf)

データ除外

なし

補正などの計算方法

なし

データ基準日

2025年10月25日

医療の質・医療安全指標の評価・公表等推進事業

一般34

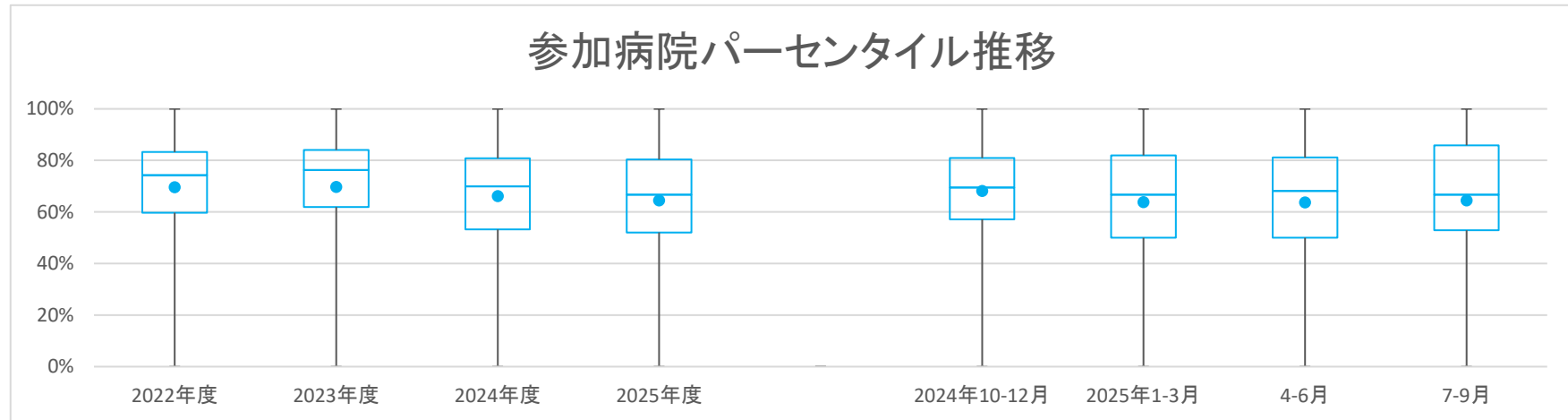
急性心筋梗塞PCI doortoballoon 90分施行率

対象病院群 精神科標榜なし、総合病院精神科無床、総合病院精神科有床

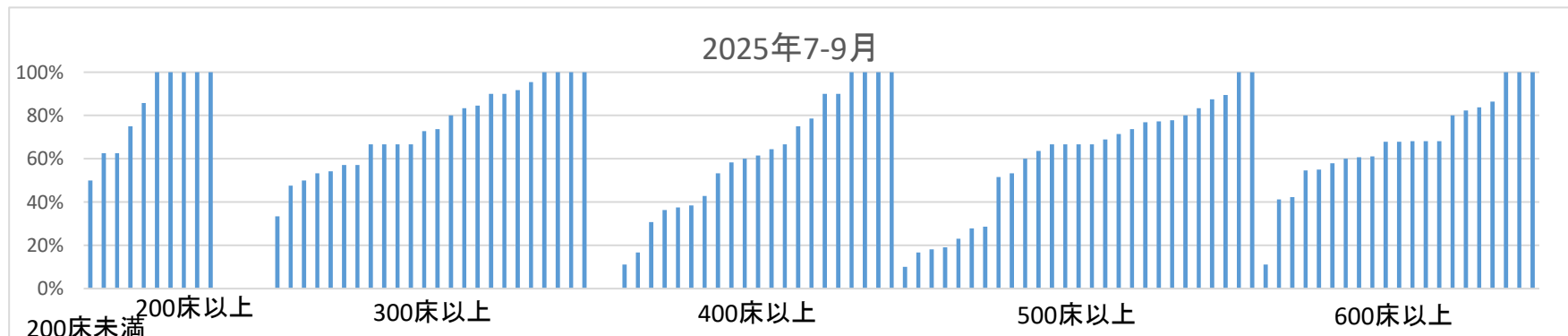
データのまとめ	調査期間	2022年度	2023年度	2024年度	2025年度	2024年10-12月	2025年1-3月	4-6月	7-9月
データ登録病院数		123	125	132	115	121	116	114	108
分母合計		5778	6021	7025	3113	1958	1690	1621	1493
75パーセンタイル		83.2%	84.1%	80.8%	80.4%	81.0%	82.0%	81.1%	85.9%
中央値		74.3%	76.3%	69.9%	66.7%	69.4%	66.7%	68.2%	66.7%
25パーセンタイル		59.7%	61.9%	53.2%	52.1%	57.1%	50.0%	50.0%	52.9%
平均値		69.6%	69.7%	66.2%	64.5%	68.2%	63.9%	63.7%	64.5%
平均値(0を除く)		70.1%	72.0%	67.7%	66.9%	69.9%	66.7%	67.9%	67.7%

【時系列】●は平均値、他は上方から最大値、75パーセンタイル値、中央値、25パーセンタイル値、最小値

(2018年4月開始)



【直近データ分布】



医療の質・医療安全指標の評価・公表等推進事業

一般34

急性心筋梗塞PCI doortoballoon 90分施行率

(空白):該当なし、有効な登録数値なし、結果数値表示対象外

(\*):全体集計より除外

病院名	2022年度			2023年度			2024年度			2024年10-12月			2025年1-3月			4-6月			7-9月							
	許可病床数	* 指標値	分母 分子	* 指標値	分母 分子	* 指標値	分母 分子	* 指標値	分母 分子	* 指標値	分母 分子	* 指標値	分母 分子	* 指標値	分母 分子	* 指標値	分母 分子	* 指標値	分母 分子	* 指標値	分母 分子					
市立札幌病院	600以上			92.3%	26	24	100.0%	36	36	100.0%	13	13	100.0%	13	13	100.0%	12	12	100.0%	8	8	100.0%	5	5		
市立旭川病院	400以上	60.0%	40	24	62.2%	37	23	65.1%	43	28	48.1%	27	13	87.5%	8	7	27.3%	11	3	57.1%	14	8	38.5%	13	5	
小樽市立病院	300以上	92.0%	50	46	79.1%	43	34	76.7%	30	23	75.0%	16	12	62.5%	8	5	100.0%	7	7	50.0%	6	3	90.0%	10	9	
市立釧路総合病院	500以上	61.6%	73	45	71.7%	53	38	67.6%	34	23			57.1%	7	4											
砂川市立病院	400以上	81.8%	66	54	76.3%	59	45	80.8%	52	42	70.0%	20	14	75.0%	12	9	75.0%	16	12	50.0%	10	5	90.0%	10	9	
市立千歳市民病院	199以下	87.5%	32	28	82.1%	28	23	72.3%	47	34	48.0%	25	12	70.0%	10	7	78.6%	14	11	46.2%	13	6	50.0%	12	6	
苫小牧市立病院	300以上	96.9%	32	31	98.2%	57	56	97.1%	34	33	88.2%	34	30	88.9%	9	8	100.0%	7	7	86.4%	22	19	91.7%	12	11	
名寄市立総合病院	300以上	78.6%	28	22	75.0%	36	27	74.2%	62	46	64.3%	14	9	80.0%	20	16	81.3%	16	13	71.4%	7	5	57.1%	7	4	
青森県立中央病院	500以上	35.7%	42	15	28.4%	67	19	35.2%	71	25	39.3%	28	11	58.3%	12	7	11.1%	27	3	52.9%	17	9	18.2%	11	2	
青森市民病院	300以上	93.5%	46	43	97.7%	43	42	87.1%	31	27	100.0%	18	18	91.7%	12	11	100.0%	2	2	100.0%	11	11	100.0%	7	7	
つがる総合病院	400以上	74.3%	35	26	90.7%	54	49	66.7%	51	34	61.5%	13	8	70.0%	20	14	63.6%	11	7				61.5%	13	8	
十和田市立中央病院	300以上	44.4%	18	8	37.0%	27	10	27.6%	29	8	0.0%	5	0	33.3%	6	2	28.6%	7	2	0.0%	1	0	*	0.0%	4	0
八戸市立市民病院	600以上	88.3%	94	83	76.3%	97	74	63.1%	84	53	76.3%	59	45	81.0%	21	17	57.1%	21	12	70.3%	37	26	86.4%	22	19	
岩手県立胆沢病院	300以上							59.0%	61	36	51.5%	33	17	52.6%	19	10	53.8%	13	7	50.0%	18	9	53.3%	15	8	
岩手県立磐井病院	300以上	57.5%	40	23	70.7%	41	29	44.6%	56	25	46.2%	39	18	55.6%	18	10	41.2%	17	7	33.3%	15	5	54.2%	24	13	
岩手県立大船渡病院	400以上	81.5%	54	44	81.8%	55	45	70.1%	67	47	94.4%	18	17	75.0%	16	12	63.2%	19	12	92.3%	13	12	100.0%	5	5	
岩手県立久慈病院	300以上	60.0%	25	15	76.9%	13	10	75.9%	29	22	63.6%	11	7	88.9%	9	8	100.0%	3	3	50.0%	6	3	80.0%	5	4	
岩手県立中央病院	600以上	59.3%	86	51	64.7%	102	66	57.9%	114	66	60.4%	53	32	62.5%	32	20	74.1%	27	20	77.8%	27	21	42.3%	26	11	
岩手県立中部病院	400以上	69.4%	72	50	62.1%	87	54	50.5%	105	53	33.3%	30	10	51.7%	29	15	35.7%	14	5	35.3%	17	6	30.8%	13	4	
大崎市民病院	500以上	76.1%	46	35	74.4%	39	29	68.5%	73	50	71.4%	21	15	63.2%	19	12	66.7%	15	10	80.0%	10	8	63.6%	11	7	
栗原市立栗原中央病院	300以上	93.0%	43	40	92.3%	39	36	91.7%	36	33	92.3%	13	12	75.0%	8	6	100.0%	8	8	100.0%	7	7	83.3%	6	5	
みやぎ県南中核病院	300以上	61.5%	39	24	70.9%	55	39	47.2%	36	17							46.7%	15	7	47.6%	21	10				
市立秋田総合病院	300以上	80.0%	15	12	68.2%	22	15	80.0%	20	16	0.0%	5	0	50.0%	4	2	66.7%	3	2	0.0%	3	0	0.0%	2	0	
大館市立総合病院	400以上	74.3%	35	26	85.5%	55	47	82.4%	51	42	82.6%	23	19	78.6%	14	11	76.9%	13	10	100.0%	13	13	60.0%	10	6	
山形県立中央病院	600以上	70.5%	78	55	70.5%	44	31	60.9%	64	39			63.2%	19	12	55.0%	20	11								
日本海総合病院	500以上	63.8%	47	30	56.7%	67	38	55.4%	101	56	55.6%	36	20	50.0%	28	14	50.0%	18	9	57.1%	21	12	53.3%	15	8	
山形市立病院済生館	500以上	52.9%	17	9	42.1%	19	8	37.5%	16	6	71.4%	7	5	0.0%	2	0	20.0%	5	1	75.0%	4	3	66.7%	3	2	
茨城県立中央病院	500以上	59.5%	37	22	61.9%	42	26	47.6%	42	20	38.1%	21	8	57.1%	14	8	40.0%	10	4	57.1%	7	4	28.6%	14	4	
北茨城市民病院	199以下	66.7%	3	2				100.0%	1	1	100.0%	1	1							100.0%	1	1				
新山市民病院	300以上							83.2%	107	89	76.7%	43	33	89.3%	28	25	83.3%	24	20	79.2%	24	19	73.7%	19	14	
榴生厚生総合病院	400以上	33.3%	3	1	0.0%	3	0	40.0%	5	2	0.0%	4	0	50.0%	2	1	50.0%	2	1	0.0%	3	0	0.0%	1	0	
公立富岡総合病院	300以上	76.0%	25	19	42.9%	7	3	55.6%	9	5	50.0%	6	3	100.0%	1	1	33.3%	2	1	60.0%	5	3	0.0%	1	0	
さいたま市立病院	600以上	69.2%	52	36	76.2%	63	48	65.1%	63	41	62.5%	32	20	52.4%	21	11	63.6%	11	7	64.3%	14	9	61.1%	18	11	
川口市立医療センター	500以上	92.6%	54	50	87.2%	39	34	75.0%	44	33	80.0%	20	16	63.6%	11	7	55.6%	9	5	80.0%	10	8	80.0%	10	8	
千葉市立海浜病院	200以上	66.0%	50	33				83.9%	56	47	66.7%	33	22	69.2%	13	9	82.4%	17	14	70.6%	17	12	62.5%	16	10	
船橋市立医療センター	400以上	76.3%	139	106	67.4%	141	95	75.2%	157	118	66.2%	71	47	80.0%	40	32	76.3%	38	29	69.2%	26	18	64.4%	45	29	
松戸市立総合医療センター	600以上	22.2%	9	2	81.8%	11	9	44.4%	9	4	66.7%	3	2	100.0%	2	2				66.7%	3	2				
国保旭中央病院	600以上	60.1%	173	104	53.6%	151	81	49.5%	192	95	52.6%	95	50	41.9%	43	18	38.5%	52	20	48.3%	60	29	60.0%	35	21	
君津中央病院	600以上							90.8%	130	118	92.6%	54	50	90.7%	43	39	93.9%	33	31	86.7%	30	26	100.0%	24	24	
東京都健康長寿医療センター	500以上	23.8%	21	5	45.0%	20	9	35.7%	28	10	23.8%	21	5	37.5%	8	3	0.0%	5	0	33.3%	9	3	16.7%	12	2	
市立青梅総合医療センター	500以上	77.4%	133	103	84.0%	125	105	64.7%	102	66	44.9%	69	31	59.0%	39	23	38.9%	36	14	38.9%	36	14	51.5%	33	17	
町田市民病院	400以上	71.4%	14	10	75.9%	29	22	27.8%	18	5	30.8%	13	4	100.0%	3	3	16.7%	6	1	42.9%	7	3	16.7%	6	1	
公立昭和三井病院	400以上	53.1%	49	26	66.7%	33	22	50.8%	63	32	55.6%	45	25	38.9%	18	7	51.9%	27	14	73.9%	23	17	36.4%	22	8	
川崎市立川崎病院	600以上	35.0%	20	7	31.6%	19	6	76.7%	30	23	26.3%	19	5	75.0%	4	3				40.0%	10	4	11.1%	9	1	
川崎市立多摩病院	300以上	22.7%	44	10	31.7%	41	13	15.4%	52	8	12.5%	16	2	16.7%	12	2	23.5%	17	4	12.5%	16	2				
茅ヶ崎市立病院	400以上							54.5%	11	6										42.9%	7	3	75.0%	4	3	
藤沢市民病院	500以上	56.1%	57	32	45.6%	79	36	39.2%	97	38	23.8%	42	10	60.7%	28	17	36.8%	19	7	25.0%	16	4	23.1%	26	6	
横須賀市立総合医療センター	400以上	87.5%	24	21	93.1%	29	27	50.0%	20	10	67.4%	43	29	71.4%	7	5	25.0%	8	2	68.2%	22	15	66.7%	21	14	
静岡県立総合病院	600以上	80.0%	100	80	83.7%	98	82	73.2%	142	104	70.0%	50	35	68.3%	41	28	69.4%	36	25	81.8%	22	18	60.7%	28	17	
静岡市立静岡病院	500以上	57.7%	104	60	70.7%	99	70	47.7%	88	42	39.0%	41	16	48.1%	27	13	48.4%	31	15	60.0%	20	12	19.0%	21	4	
磐田市立総合病院	500以上	81.6%	49	40	79.3%	58	46	75.5%	53	40	75.0%	16	12	75.0%	16	12	68.4%	19	13	75.0%	16	12				
菊川市立総合病院	200以上	85.7%	14	12	85.7%	7	6	75.0%	12	9	100.0%	4	4	100.0%	4	4	0.0%	3	0	50.0%	4	2	100.0%	4	4	
中東遠総合医療センター	500以上	83.1%	83	69	85.2%	88	75	92.6%	95	88	84.8%	46	39	83.3%	18	15	95.8%	24	23	85.7%	28	24	83.3%	18	15	
新潟県立新発田病院	500以上				84.7%	85	72	74.0%	104	77	67.7%	31	21	78.8%	33	26	64.3%	28	18	61.1%	18	11	76.9%	13	10	
新潟県立中央病院	500以上							79.5%	39	31	68.8%	16	11	71.4%	14	10	84.6%	13	11	57.1%	7	4	77.8%	9	7	
石川県立中央病院	600以上	72.9%	70	51	83.0%	94	78	74.4%	86	64	80.4%	46	37	72.0%	25	18	81.2%	22	18	79.3%	29	23	82.4%	17	14	
公立能登総合病院	400以上				50.0%	28	14	57.5%	40	23	84.6%	13	11	66.7%	9	6	76.9%	13	10	77.8%	9	7	100.0%	4	4	
公立羽咋病院	199以下	40.0%	5	2	33.3%	3	1	0.0%	3	0							0.0%	1	0							
公立松任三川中央病院	300以上	83.3%	84	70	100.0%	76	76	93.7%	79	74	95.2%	42	40	95.5%	22	21	87.5%	24	21	95.0%	20	19	95.5%	22	21	
加賀市医療センター	300以上	86.7%	15	13	91.7%	24	22	38.2%	34	13	56.3%	16	9	28.6%	14	4										

医療の質・医療安全指標の評価・公表等推進事業

一般34

急性心筋梗塞PCI doortoballoon 90分施行率

(空白)：該当なし、有効な登録数値なし、結果数値表示対象外

(\*)：全体集計より除外

病院名	許可病床数	2022年度			2023年度			2024年度			2024年10-12月			2025年1-3月			4-6月		7-9月						
		* 指標値	分母	分子	* 指標値	分母	分子	* 指標値	分母	分子	* 指標値	分母	分子	* 指標値	分母	分子	* 指標値	分母	* 指標値	分母	分子				
伊那中央病院	300以上	62.9%	35	22	70.5%	44	31																		
昭和伊南総合病院	300以上	75.0%	20	15	33.3%	12	4	42.3%	26	11	37.5%	8	3	83.3%	6	5	20.0%	5	1	40.0%	5	2	33.3%	3	1
岐阜県総合医療センター	600以上	76.2%	101	77	75.9%	112	85	63.5%	159	101	60.0%	55	33	67.5%	40	27	63.0%	46	29	54.5%	33	18	68.2%	22	15
大垣市民病院	600以上	87.5%	112	98	86.3%	102	88	76.2%	130	99	80.3%	66	53	69.4%	36	25	79.3%	29	23	75.9%	29	22	83.8%	37	31
岐阜市民病院	500以上	100.0%	43	43	81.8%	33	27	89.7%	58	52	95.2%	21	20	83.3%	12	10	100.0%	16	16	100.0%	13	13	87.5%	8	7
総合病院中津川市民病院	300以上	74.1%	27	20	66.7%	45	30	81.1%	37	30				70.0%	10	7	100.0%	4	4						
春日井市民病院	500以上	98.0%	102	100	98.9%	89	88	98.9%	89	88	100.0%	50	50	100.0%	27	27	100.0%	21	21	100.0%	19	19	100.0%	31	31
小牧市民病院	500以上	82.2%	90	74	72.7%	66	48	80.0%	85	68	64.1%	64	41	85.2%	27	23	70.6%	34	24	60.0%	35	21	69.0%	29	20
津島市民病院	300以上	94.7%	19	18	100.0%	20	20	72.7%	11	8	100.0%	7	7	66.7%	3	2	75.0%	4	3	100.0%	2	2	100.0%	5	5
豊橋市民病院	600以上	66.0%	53	35	73.7%	57	42	80.0%	50	40	61.8%	34	21	92.9%	14	13	75.0%	8	6	71.4%	14	10	55.0%	20	11
西尾市民病院	300以上	81.8%	33	27	87.5%	32	28	66.7%	42	28	76.9%	26	20	72.7%	11	8	60.0%	10	6	68.8%	16	11	90.0%	10	9
碧南市民病院	200以上				84.2%	19	16	53.3%	30	16	80.0%	15	12	66.7%	3	2	53.8%	13	7	75.0%	8	6	85.7%	7	6
公立西知多総合病院	400以上	45.7%	46	21	66.7%	51	34	61.0%	59	36	45.0%	20	9	61.5%	13	8	64.3%	14	9	50.0%	6	3	42.9%	14	6
公立陶生病院	600以上	85.9%	85	73	77.3%	66	51	81.0%	63	51	84.6%	26	22	81.0%	21	17	92.3%	13	12	76.5%	17	13	100.0%	9	9
松阪市民病院	300以上	50.0%	8	4	73.3%	15	11	75.0%	8	6	60.0%	5	3	0.0%	1	0	75.0%	4	3	50.0%	2	1	66.7%	3	2
市立長浜病院	500以上	22.2%	45	10	30.0%	40	12	45.8%	48	22	93.8%	16	15	66.7%	12	8	50.0%	14	7	85.7%	7	6	100.0%	9	9
彦根市立病院	400以上	81.0%	42	34	74.1%	58	43	69.2%	52	36	85.7%	21	18	66.7%	15	10	66.7%	15	10	75.0%	12	9	100.0%	9	9
公立甲賀病院	400以上	52.0%	50	26	56.8%	44	25	53.1%	49	26	52.9%	17	9	50.0%	12	6	53.3%	15	8	66.7%	9	6	37.5%	8	3
京都市立病院	500以上	84.4%	32	27	69.2%	26	18	87.0%	23	20	63.6%	11	7	66.7%	9	6	100.0%	3	3	50.0%	4	2	71.4%	7	5
京丹後市立弥栄病院	199以下	50.0%	4	2																					
大阪急性期・総合医療センター	600以上	88.4%	43	38	84.1%	69	58	76.9%	65	50	61.4%	44	27	61.5%	13	8				68.2%	22	15	54.5%	22	12
大阪市立総合医療センター	600以上	93.7%	63	59	83.3%	66	55	82.9%	41	34	91.3%	23	21	100.0%	7	7	76.9%	13	10	100.0%	13	13	80.0%	10	8
市立池田病院	300以上	33.3%	6	2	100.0%	3	3	100.0%	11	11	0.0%	5	0	100.0%	4	4	100.0%	4	4	0.0%	1	0	0.0%	4	0
堺市立総合医療センター	400以上	77.8%	9	7	80.0%	25	20	58.0%	50	29	55.0%	20	11												
市立東大阪医療センター	500以上	72.2%	36	26	52.6%	38	20	58.6%	58	34	42.9%	14	6	41.2%	17	7	70.6%	17	12	42.9%	14	6			
箕面市立病院	300以上	0.0%	4	0	0.0%	3	0	75.0%	4	3				100.0%	1	1									
八尾市立病院	300以上	88.4%	43	38	87.8%	49	43	90.6%	32	29	81.3%	16	13	85.7%	7	6	77.8%	9	7	100.0%	9	9	57.1%	7	4
兵庫県立淡路医療センター	400以上	73.2%	41	30	71.1%	45	32	73.5%	49	36	65.4%	26	17	55.6%	9	5	91.7%	12	11	94.1%	17	16	11.1%	9	1
兵庫県立加古川医療センター	300以上							100.0%	5	5				100.0%	1	1									
兵庫県立尼崎総合医療センター	600以上	82.7%	98	81	95.0%	101	96	68.0%	97	66	78.0%	50	39	71.4%	28	20	52.6%	19	10	85.7%	28	24	68.2%	22	15
神戸市立医療センター中央市民病院	600以上	51.9%	79	41	59.4%	64	38	55.7%	88	49	40.6%	32	13	48.0%	25	12	57.1%	21	12	40.0%	15	6	41.2%	17	7
明石市立市民病院	300以上	78.1%	32	25	100.0%	8	8	72.9%	48	35	80.8%	26	21	72.7%	11	8	83.3%	12	10	76.9%	13	10	84.6%	13	11
赤穂市民病院	300以上	27.3%	22	6	33.3%	18	6	52.4%	21	11	33.3%	6	2	50.0%	6	3	40.0%	5	2	0.0%	3	0	66.7%	3	2
市立伊丹病院	400以上	73.3%	15	11	93.8%	16	15	95.0%	20	19	75.0%	4	3	100.0%	4	3	100.0%	5	5	100.0%	3	3	0.0%	1	0
三田市民病院	300以上	76.5%	81	62	78.3%	69	54	76.7%	86	66	65.0%	40	26	69.2%	26	18	76.2%	21	16	63.2%	19	12	66.7%	21	14
宝塚市立病院	400以上				50.0%	14	7	57.1%	7	4				50.0%	2	1	100.0%	2	2						
西宮市立中央病院	200以上	75.0%	4	3	0.0%	1	0	0.0%	1	0	0.0%	1	0							0.0%	1	0			
加古川中央市民病院	600以上	67.0%	94	63	60.8%	143	87	50.4%	141	71				48.0%	50	24	55.9%	34	19						
公立豊岡病院組合立豊岡病院	500以上							26.9%	26	7										37.5%	16	6	10.0%	10	1
北播磨総合医療センター	400以上							49.4%	160	79	59.1%	66	39	42.4%	59	25	43.2%	44	19	63.9%	36	23	53.3%	30	16
奈良県総合医療センター	500以上	62.1%	58	36	65.6%	64	42	41.7%	12	5	85.7%	14	12				41.7%	12	5	85.7%	14	12			
橋本市民病院	300以上							64.5%	31	20	55.6%	18	10	63.6%	11	7	80.0%	10	8	44.4%	9	4	66.7%	9	6
鳥取県立厚生病院	300以上	41.7%	12	5	20.0%	15	3	10.5%	19	2				16.7%	6	1	20.0%	5	1						
鳥根県立中央病院	500以上	91.8%	49	45	80.0%	60	48	77.3%	66	51	82.5%	40	33	66.7%	18	12	81.3%	16	13	90.5%	21	19	73.7%	19	14
松江市立病院	400以上	7.4%	27	2	16.7%	12	2																		
県立広島病院	600以上	72.2%	79	57	83.3%	84	70	71.1%	76	54	68.6%	35	24	68.2%	22	15	60.0%	15	9	81.3%	16	13	57.9%	19	11
広島市立北部医療センター安佐市民病院	400以上	72.3%	101	73	74.7%	99	74	63.4%	123	78				69.4%	36	25	61.3%	31	19						
広島市立広島市民病院	600以上	85.0%	127	108	76.6%	128	98	80.9%	115	93	68.0%	50	34	78.8%	33	26	84.4%	32	27	68.2%	22	15	67.9%	28	19
尾道市立市民病院	200以上	33.3%	3	1																					
福山市民病院	500以上	95.3%	107	102	92.2%	102	94	87.4%	95	83	75.6%	41	31	96.9%	32	31	77.8%	18	14	82.6%	23	19	66.7%	18	12
山口県立総合医療センター	500以上	61.7%	47	29	64.0%	50	32	53.3%	92	49	36.7%	30	11	66.7%	18	12	33.3%	24	8	50.0%	12	6	27.8%	18	5
徳島県立中央病院	400以上	88.8%	80	71	82.7%	75	62	76.3%	93	71	79.4%	53	39	73.6%	34	27	73.7%	19	14	68.0%	25	17	78.6%	28	22
徳島県立三好病院	200以上	66.7%	9	6	77.8%	18	14	47.8%	23	11	61.5%	13	8	60.0%	5	3	16.7%	6	1	60.0%	5	3	62.5%	8	5
香川県立白鳥病院	199以下	100.0%	5	5	80.0%	5	4	33.3%	3	1				0.0%	1	0									
香川県立中央病院	500以上	80.0%	95	76	81.7%	104	85	83.8%	99	83	67.3%	52	35	87.5%	24	21	72.2%	18	13	68.2%	22	15	66.7%	30	20
坂出市立病院	199以下	86.2%	29	25	91.4%	35	32	82.4%	34	28				78.6%	14	11	66.7%	6	4						
高松市立みんなの病院	300以上	50.0%	8	4	80.0%	10	8	100.0%	3	3	100.0%	3	3	100.0%	2	2				100.0%	1	1	100.0%	2	2
三豊総合病院	400以上	87.2%	47	41	93.9%	49	46	84.6%	65	55	66.7%	27	18	80.0%	15	12	88.9%	18	16	73.3%	15	11	58.3%	12	7
愛媛県立中央病院	600以上	69.9%	83	58	77.6%	98	76	62.8%	121	76	71.9%	57	41	61.3%	31	19	64.0%	25	16	75.9%	29	22	67.9%	28	19
市立八幡浜総合病院	200以上							90.9%	11	10							100.0%	6	6						
福岡市民病院	200以上	86.4%	22	19																					
大牟田市立病院	300以上				100.0%	2	2	100.0%	2	2															
田川市立病院	300以上	100.0%	1	1	0.0%	3	0	100.0%	1	1	37.5%	8	3							0.0%	2	0	50.0%	6	3
公立八女総合病院	300以上</																								

医療の質・医療安全指標の評価・公表等推進事業

一般34

急性心筋梗塞PCI doortoballoon 90分施行率

(空白):該当なし、有効な登録数値なし、結果数値表示対象外 (\*):全体集計より除外

病院名	許可病床数	2022年度			2023年度			2024年度			2025年度			2024年10-12月			2025年1-3月			4-6月			7-9月		
		* 指標値	分母	分子	* 指標値	分母	分子	* 指標値	分母	分子	* 指標値	分母	分子	* 指標値	分母	分子	* 指標値	分母	分子	* 指標値	分母	分子	* 指標値	分母	分子
長崎県対馬病院	200以上	81.8%	11	9	82.4%	17	14	70.0%	10	7	100.0%	4	4	100.0%	3	3	66.7%	3	2	100.0%	1	1	100.0%	3	3
荒尾市立有明医療センター	200以上	47.6%	21	10	34.6%	26	9	66.7%	21	14	90.9%	11	10	80.0%	5	4	50.0%	8	4	87.5%	8	7	100.0%	3	3
大分県立病院	500以上	71.2%	52	37	80.9%	47	38	69.2%	13	9															
中津市立中津市民病院	200以上	98.0%	51	50	90.7%	43	39	78.6%	42	33	75.0%	20	15	87.5%	8	7	83.3%	12	10	75.0%	8	6	75.0%	12	9
宮崎県立宮崎病院	500以上	86.2%	29	25	100.0%	28	28	85.7%	14	12	72.7%	11	8	100.0%	2	2	66.7%	3	2	100.0%	2	2	66.7%	9	6
沖縄県立中部病院	500以上	79.4%	34	27	81.6%	38	31	85.4%	48	41	61.5%	26	16	76.5%	17	13	87.5%	8	7	63.6%	11	7	60.0%	15	9
沖縄県立宮古病院	200以上	73.9%	23	17	33.3%	18	6	33.3%	6	2															