

一般33

脳梗塞急性期t-PA治療施行率

$$\text{脳梗塞急性期t-PA治療施行率} = \frac{\text{分母のうち、A205超急性期脳卒中加算の算定数}}{\text{急性脳梗塞の患者のうち、血栓溶解療法(t-PA)がなされた患者}}$$

脳梗塞急性期t-PA治療 施行率 とは t-PAとは脳梗塞の原因となる血液の塊を溶かす薬剤です。脳梗塞発症から4時間30分以内(超急性期)に使用すると効果的と言われています。

指標の説明

t-PAは出血も合併する場合がありますので、CTなどを含めた検査により、脳梗塞の診断、全身状態についての診断を行ったあとに投与されます。より高い値を目指しています。

計算について

参考としたガイドライン等

日本脳卒中学会 脳卒中治療ガイドライン2015追補2017
http://www.jsts.gr.jp/img/guideline2015_tuiho2017.pdf

データ除外

なし

補正などの計算方法

なし

データ基準日

2025年10月25日

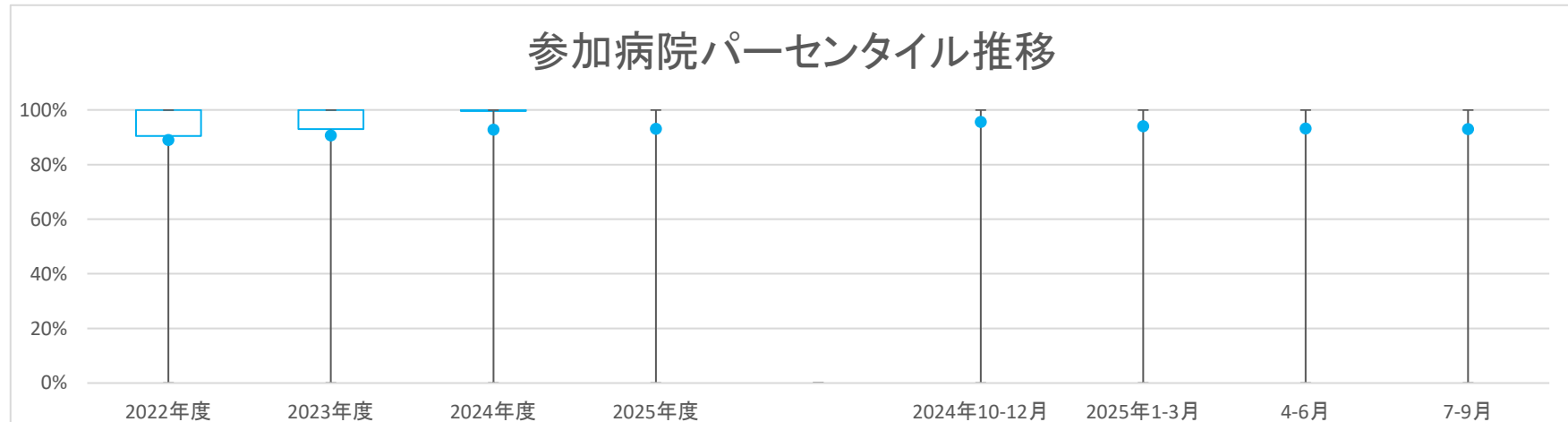
医療の質・医療安全指標の評価・公表等推進事業

一般33

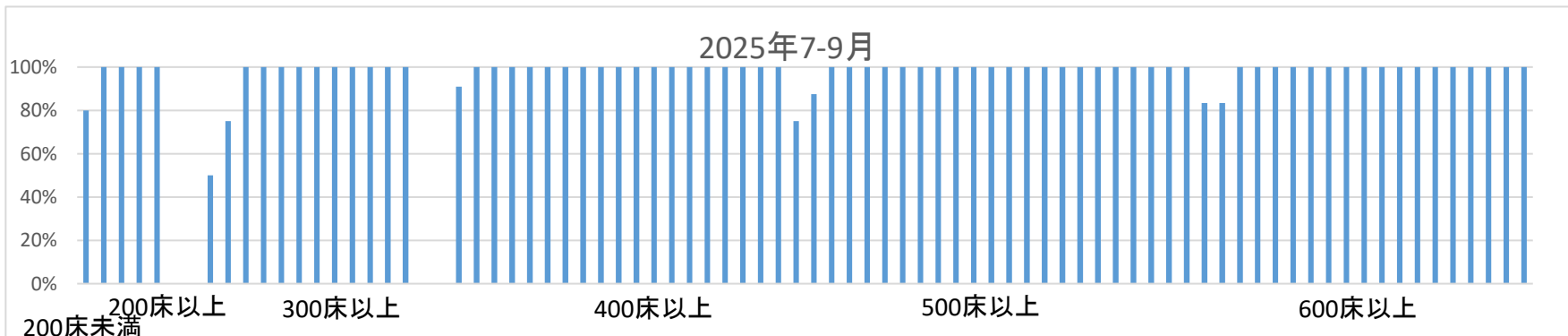
脳梗塞急性期t-PA治療施行率

データのまとめ	対象病院群 調査期間	精神科標榜なし、総合病院精神科無床、総合病院精神科有床							
		2022年度	2023年度	2024年度	2025年度	2024年10-12月	2025年1-3月	4-6月	7-9月
	データ登録病院数	109	110	112	97	94	89	91	82
	分母合計	1977	1929	1731	821	429	455	431	390
	75パーセンタイル	100.0%	100.0%	100.0%	100.0%	100.0%	100.0%	100.0%	100.0%
	中央値	100.0%	100.0%	100.0%	100.0%	100.0%	100.0%	100.0%	100.0%
	25パーセンタイル	90.5%	93.0%	99.6%	100.0%	100.0%	100.0%	100.0%	100.0%
	平均値	89.0%	90.7%	92.8%	93.1%	95.6%	94.0%	93.2%	93.0%
	平均値(0を除く)	91.5%	94.1%	95.3%	96.0%	97.7%	97.3%	97.5%	97.8%

【時系列】●は平均値、他は上方から最大値、75パーセンタイル値、中央値、25パーセンタイル値、最小値 (2018年4月開始)



【直近データ分布】



医療の質・医療安全指標の評価・公表等推進事業

一般33

脳梗塞急性期t-PA治療施行率

(空白):該当なし、有効な登録数値なし、結果数値表示対象外

(*):全体集計より除外

病院名	許可病床数	2022年度			2023年度			2024年度			2025年度			2024年10-12月			2025年1-3月			4-6月		7-9月				
		* 指標値	分母	分子	* 指標値	分母	分子	* 指標値	分母	分子	* 指標値	分母	分子	* 指標値	分母	分子	* 指標値	分母	分子	* 指標値	分母	分子	* 指標値	分母	分子	
市立札幌病院	600以上				100.0%	1	1	100.0%	1	1	100.0%	2	2				100.0%	1	1	100.0%	2	2				
小樽市立病院	300以上	100.0%	31	31				100.0%	30	30	100.0%	25	25	100.0%	5	5				100.0%	4	4	100.0%	3	3	
市立釧路総合病院	500以上	100.0%	3	3	100.0%	8	8	100.0%	2	2																
砂川市立病院	400以上	100.0%	10	10	92.9%	14	13	100.0%	6	6	66.7%	3	2	100.0%	1	1	100.0%	1	1	50.0%	2	1	100.0%	1	1	
市立千歳市民病院	199以下	0.0%	4	0	0.0%	3	0																			
苫小牧市立病院	300以上	100.0%	7	7	57.1%	7	4	0.0%	4	0	33.3%	3	1	0.0%	4	0			0.0%	1	0	50.0%	2	1		
名古屋立総合病院	300以上	94.1%	17	16	100.0%	11	11	100.0%	9	9	20.0%	5	1	100.0%	3	3	100.0%	3	3	50.0%	2	1	0.0%	3	0	
青森県立中央病院	500以上	100.0%	15	15	100.0%	29	29	100.0%	12	12	100.0%	4	4	100.0%	2	2	100.0%	3	3	100.0%	1	1	100.0%	3	3	
青森市民病院	300以上	100.0%	5	5	100.0%	4	4	100.0%	4	4	100.0%	2	2	100.0%	1	1	100.0%	1	1	100.0%	1	1	100.0%	1	1	
つがる総合病院	400以上	71.4%	7	5	100.0%	31	31	100.0%	20	20	100.0%	4	4	100.0%	8	8	100.0%	4	4				100.0%	4	4	
十和田市立中央病院	300以上	100.0%	1	1	100.0%	2	2	100.0%	1	1																
八戸市立市民病院	600以上	100.0%	48	48	96.9%	32	31	97.7%	44	43	100.0%	28	28	100.0%	12	12	100.0%	15	15	100.0%	15	15	100.0%	13	13	
岩手県立磐井病院	300以上	100.0%	4	4	66.7%	3	2	100.0%	3	3																
岩手県立大船渡病院	400以上	100.0%	15	15	100.0%	26	26	100.0%	22	22	90.9%	11	10	100.0%	7	7	100.0%	5	5	85.7%	7	6	100.0%	4	4	
岩手県立久慈病院	300以上	100.0%	8	8	100.0%	12	12	100.0%	8	8				100.0%	3	3	100.0%	1	1							
岩手県立中央病院	600以上	93.3%	75	70	95.9%	74	71	97.3%	37	36	100.0%	12	12	100.0%	9	9	100.0%	11	11	100.0%	4	4	100.0%	8	8	
岩手県立中部病院	400以上	100.0%	14	14	100.0%	20	20	96.4%	28	27	100.0%	17	16	100.0%	7	7	100.0%	8	8	100.0%	6	6	90.9%	11	10	
大崎市民病院	500以上	100.0%	45	45	100.0%	36	36	100.0%	30	30	91.7%	12	11	100.0%	6	6	100.0%	6	6	87.5%	8	7	100.0%	4	4	
みやぎ県南中核病院	300以上	100.0%	7	7	92.9%	14	13				83.3%	6	5													
市立秋田総合病院	300以上	66.7%	3	2	66.7%	3	2	0.0%	2	0							0.0%	1	0							
大館市立総合病院	400以上	0.0%	8	0	0.0%	7	0	0.0%	4	0	0.0%	5	0	0.0%	1	0	0.0%	2	0	0.0%	4	0	0.0%	1	0	
山形県立中央病院	600以上	88.9%	9	8	100.0%	6	6	100.0%	7	7				100.0%	2	2										
日本海総合病院	500以上	100.0%	15	15	100.0%	19	19	100.0%	26	26	100.0%	10	10	100.0%	6	6	100.0%	5	5	100.0%	5	5	100.0%	5	5	
山形市立病院済生館	500以上	98.6%	71	70	96.9%	64	62	100.0%	56	56	100.0%	33	33	100.0%	15	15	100.0%	12	12	100.0%	17	17	100.0%	16	16	
公立藤田総合病院	300以上	100.0%	4	4	100.0%	2	2	100.0%	8	8	100.0%	5	5	100.0%	2	2	100.0%	1	1	100.0%	4	4	100.0%	1	1	
茨城県立中央病院	500以上	100.0%	14	14	100.0%	6	6				100.0%	1	1													
新小山市立病院	300以上							100.0%	24	24	100.0%	5	5	100.0%	8	8	100.0%	3	3	100.0%	3	3	100.0%	2	2	
桐生厚生総合病院	400以上	100.0%	2	2	100.0%	6	6	100.0%	2	2	100.0%	3	3	100.0%	1	1	100.0%	1	1	100.0%	1	1	100.0%	2	2	
さいたま市立病院	600以上	82.4%	17	14	100.0%	17	17	100.0%	15	15	100.0%	8	8	100.0%	4	4	100.0%	4	4	100.0%	2	2	100.0%	6	6	
川口市立医療センター	500以上	97.8%	45	44	96.1%	51	49	100.0%	32	32	100.0%	12	12	100.0%	6	6	100.0%	7	7	100.0%	9	9	100.0%	3	3	
千葉市立海浜病院	200以上							100.0%	9	9	100.0%	2	2													
船橋市立医療センター	400以上	100.0%	42	42	100.0%	41	41	100.0%	25	25	100.0%	8	8	100.0%	7	7	100.0%	7	7	100.0%	3	3	100.0%	5	5	
松戸市立総合医療センター	600以上	100.0%	5	5				100.0%	3	3	100.0%	1	1	100.0%	1	1	100.0%	1	1	100.0%	1	1				
国保旭中央病院	600以上	85.7%	28	24	93.3%	15	14	93.8%	16	15	92.3%	13	12	66.7%	3	2	100.0%	3	3	88.9%	9	8	100.0%	4	4	
君津中央病院	600以上							100.0%	21	21	87.5%	8	7	100.0%	3	3	100.0%	5	5	100.0%	2	2	83.3%	6	5	
東京都健康長寿医療センター	500以上	75.0%	4	3	85.7%	7	6	100.0%	5	5	100.0%	2	2	100.0%	2	2	100.0%	2	2				100.0%	2	2	
市立青梅総合医療センター	500以上	72.7%	11	8	100.0%	12	12	100.0%	22	22	94.1%	17	16	100.0%	5	5				90.0%	10	9	100.0%	7	7	
町田市民病院	400以上	90.9%	44	40	100.0%	27	27	93.8%	32	30	100.0%	17	17	87.5%	8	7	100.0%	6	6	100.0%	9	9	100.0%	8	8	
公立昭和病院	400以上	98.0%	49	48	100.0%	40	40	96.1%	51	49	100.0%	27	27	92.3%	13	12	100.0%	13	13	100.0%	15	15	100.0%	12	12	
川崎市立川崎病院	600以上	13.8%	58	8	100.0%	12	12	100.0%	6	6	100.0%	3	3	100.0%	1	1				100.0%	2	2	100.0%	1	1	
川崎市立多摩病院	300以上	75.0%	4	3	80.0%	5	4	100.0%	3	3	100.0%	1	1							100.0%	1	1				
茅ヶ崎市立病院	400以上										0.0%	14	0											0.0%	14	0
藤沢市民病院	500以上	96.4%	28	27	100.0%	32	32	100.0%	36	36	100.0%	12	12	100.0%	6	6	100.0%	18	18	100.0%	8	8	100.0%	4	4	
横須賀市立総合医療センター	400以上	75.0%	4	3	33.3%	6	2	66.7%	3	2	50.0%	2	1						0.0%	1	0	100.0%	1	1		
静岡県立総合病院	600以上	95.2%	21	20	90.0%	20	18	96.2%	26	25	100.0%	14	14	100.0%	4	4	100.0%	7	7	100.0%	7	7	100.0%	7	7	
静岡市立静岡病院	500以上	100.0%	24	24	100.0%	24	24	100.0%	19	19	100.0%	14	14	100.0%	6	6	100.0%	5	5	100.0%	6	6	100.0%	8	8	
磐田市立総合病院	500以上	92.9%	14	13	100.0%	24	24	100.0%	19	19	100.0%	9	9	100.0%	6	6	100.0%	8	8	100.0%	9	9				
中東総合医療センター	500以上	90.5%	21	19	91.7%	24	22	100.0%	30	30	95.0%	20	19	100.0%	10	10	100.0%	8	8	92.3%	13	12	100.0%	7	7	
新潟県立新発田病院	500以上				100.0%	10	10	100.0%	8	8	100.0%	17	17	100.0%	2	2	100.0%	1	1	100.0%	6	6	100.0%	11	11	
新潟県立中央病院	500以上							95.2%	21	20	100.0%	12	12	87.5%	8	7	100.0%	9	9	100.0%	6	6	100.0%	6	6	
石川県立中央病院	600以上	100.0%	15	15	44.4%	9	4	71.4%	14	10	100.0%	1	1	100.0%	3	3	100.0%	4	4	100.0%	1	1				
公立能登総合病院	400以上				88.9%	27	24	100.0%	17	17	100.0%	15	15	100.0%	4	4	100.0%	8	8	100.0%	11	11	100.0%	4	4	
公立松任石川中央病院	300以上				0.0%	3	0	20.0%	5	1							20.0%	5	1							
加賀市医療センター	300以上	94.4%	18	17	100.0%	15	15	100.0%	15	15	100.0%	8	8	100.0%	1	1	100.0%	5	5	100.0%	4	4	100.0%	4	4	
福井県立病院	600以上	94.4%	18	17	100.0%	10	10	87.5%	8	7	100.0%	6	6	75.0%	4	3	100.0%	1	1	100.0%	5	5	100.0%	1	1	
杉田玄白記念小立浜病院	400以上	100.0%	8	8	100.0%	9	9	100.0%	8	8	100.0%	2	2	100.0%	1	1	100.0%	3	3	100.0%	1	1	100.0%	1	1	
長野県立木曽病院	199以下	100.0%	1	1																						
飯田市立病院	400以上	100.0%	9	9	66.7%	6	4	100.0%	9	9				100.0%	9	9										
市立大町総合病院	199以下				83.3%	6	5	66.7%	3	2									0.0%	1	0					
佐久市立国保浅間総合病院	200以上				100.0%	5	5	100.0%	3	3				100.0%	1	1	100.0%	1	1							
長野市民病院	400以上				100.0%	47	47	100.0%	53	53	100.0%	14	14	100.0%	11	11	100.0%	16	16	100.0%	7	7	100.0%	7	7	
伊那中央病院	300以上	97.8%	46	45	96.3%	54	52																			
昭和伊南総合病院	300以上	100.0%	7	7	100.0%	3	3	100.0%	3	3	100.0%	3	3	100.0%	1	1				100.0%	3	3				
岐阜県総合医療センター	600以上	91.3%	23	21	100.0%	25	25	100.0%	22	22	100.0%	13	13	100.0%	6	6	100.0%	6								

医療の質・医療安全指標の評価・公表等推進事業

一般33

脳梗塞急性期t-PA治療施行率
(空白):該当なし、有効な登録数値なし、結果数値表示対象外 (*):全体集計より除外

病院名	許可病床数	2022年度			2023年度			2024年度			2025年度			2024年10-12月			2025年1-3月			4-6月		7-9月			
		* 指標値	分母	分子	* 指標値	分母	分子	* 指標値	分母	分子	* 指標値	分母	分子	* 指標値	分母	分子	* 指標値	分母	分子	* 指標値	分母	分子	* 指標値	分母	分子
春日井市民病院	500以上	97.4%	38	37	84.6%	13	11	81.8%	22	18	100.0%	13	13	100.0%	6	6	60.0%	5	3	100.0%	9	9	100.0%	4	4
小牧市民病院	500以上	100.0%	15	15	100.0%	28	28	100.0%	11	11	100.0%	8	8	100.0%	1	1	100.0%	6	6	100.0%	3	3	100.0%	5	5
津島市民病院	300以上	100.0%	1	1				100.0%	10	10				100.0%	3	3	100.0%	5	5						
豊橋市民病院	600以上	91.3%	23	21	87.5%	16	14	100.0%	6	6	100.0%	4	4	100.0%	1	1	100.0%	2	2	100.0%	2	2	100.0%	2	2
西尾市民病院	300以上	100.0%	5	5	100.0%	4	4																		
碧南市民病院	200以上				100.0%	5	5	100.0%	13	13	87.5%	8	7	100.0%	2	2	100.0%	6	6	100.0%	3	3	80.0%	5	4
公立西知多総合病院	400以上	100.0%	26	26	97.8%	45	44	100.0%	36	36	100.0%	8	8	100.0%	10	10	100.0%	9	9	100.0%	2	2	100.0%	6	6
公立陶生病院	600以上	100.0%	17	17	100.0%	18	18	100.0%	20	20	100.0%	9	9	100.0%	3	3	100.0%	11	11	100.0%	5	5	100.0%	4	4
市立長浜病院	500以上	88.9%	9	8	83.3%	12	10	75.0%	8	6	100.0%	2	2	75.0%	4	3	100.0%	2	2	100.0%	2	2	100.0%	2	2
彦根市立病院	400以上	100.0%	53	53	98.5%	65	64	100.0%	29	29	100.0%	18	18	100.0%	3	3	100.0%	8	8	100.0%	12	12	100.0%	6	6
公立甲賀病院	400以上	80.0%	5	4	81.8%	11	9	90.0%	10	9	100.0%	4	4	100.0%	2	2	100.0%	1	1	100.0%	3	3	100.0%	1	1
京都市立病院	500以上	100.0%	6	6	100.0%	3	3	100.0%	2	2	100.0%	1	1	100.0%	1	1	100.0%	1	1						
大阪急性期・総合医療センター	600以上	100.0%	17	17	93.8%	16	15	88.9%	18	16	100.0%	8	8	75.0%	8	6				100.0%	4	4	100.0%	4	4
大阪市立総合医療センター	600以上	100.0%	14	14	100.0%	9	9	100.0%	13	13	100.0%	5	5	100.0%	6	6	100.0%	3	3	100.0%	2	2	100.0%	3	3
堺市立総合医療センター	400以上	100.0%	25	25	100.0%	25	25	100.0%	22	22				100.0%	8	8									
市立東大阪医療センター	500以上	100.0%	10	10	100.0%	4	4	100.0%	4	4	100.0%	2	2	100.0%	1	1				100.0%	2	2			
八尾市立病院	300以上				100.0%	3	3	100.0%	2	2				100.0%	1	1	100.0%	1	1						
兵庫県立淡路医療センター	400以上	50.0%	6	3	85.7%	7	6	85.7%	7	6	100.0%	4	4	100.0%	1	1	50.0%	2	1	100.0%	1	1	100.0%	3	3
兵庫県立加古川医療センター	300以上							100.0%	1	1										100.0%	1	1			
兵庫県立尼崎総合医療センター	600以上	100.0%	29	29	95.8%	24	23	85.7%	28	24	100.0%	9	9	83.3%	6	5	90.0%	10	9	100.0%	2	2	100.0%	7	7
神戸市立医療センター中央市民病院	600以上	100.0%	71	71	100.0%	79	79	98.4%	63	62	100.0%	41	41	100.0%	13	13	94.7%	19	18	100.0%	23	23	100.0%	18	18
明石市立市民病院	300以上	100.0%	2	2				100.0%	2	2				100.0%	1	1									
赤穂市民病院	300以上	87.5%	8	7	60.0%	5	3	100.0%	2	2	100.0%	3	3	100.0%	1	1	100.0%	1	1	100.0%	2	2	100.0%	1	1
市立伊丹病院	400以上							100.0%	1	1										100.0%	1	1			
三田市民病院	300以上	81.3%	16	13	75.0%	4	3	33.3%	3	1	0.0%	5	0						0.0%	1	0	0.0%	4	0	
宝塚市立病院	400以上				100.0%	11	11	100.0%	9	9				100.0%	1	1	100.0%	1	1						
西脇市立西脇病院	300以上	100.0%	6	6	100.0%	7	7	100.0%	5	5	100.0%	10	10	100.0%	2	2	100.0%	1	1	100.0%	6	6	100.0%	4	4
加古川中央市民病院	600以上	25.0%	4	1	0.0%	7	0	40.0%	5	2				100.0%	1	1	100.0%	1	1						
公立豊岡病院組合立豊岡病院	500以上										100.0%	5	5							100.0%	2	2	100.0%	3	3
北播磨総合医療センター	400以上							100.0%	5	5	100.0%	2	2				100.0%	2	2	100.0%	1	1	100.0%	1	1
奈良県総合医療センター	500以上	95.2%	21	20	100.0%	21	21	100.0%	6	6	100.0%	2	2				100.0%	6	6	100.0%	2	2			
南奈良総合医療センター	200以上	100.0%	7	7																					
橋本市民病院	300以上							100.0%	4	4	100.0%	6	6	100.0%	1	1	100.0%	3	3	100.0%	4	4	100.0%	2	2
鳥取県立厚生病院	300以上	87.5%	8	7	100.0%	9	9	85.7%	7	6				100.0%	1	1	66.7%	3	2						
鳥根県立中央病院	500以上	100.0%	16	16	100.0%	10	10	100.0%	19	19	87.5%	8	7	100.0%	3	3	100.0%	6	6	100.0%	4	4	75.0%	4	3
松江市立病院	400以上	27.3%	11	3	94.1%	17	16																		
県立広島病院	600以上	96.3%	27	26	100.0%	27	27	100.0%	15	15	90.9%	11	10	100.0%	2	2	100.0%	4	4	100.0%	5	5	83.3%	6	5
広島市立北部医療センター安佐市民病院	400以上	100.0%	26	26	100.0%	34	34	100.0%	34	34				100.0%	15	15	100.0%	8	8						
広島市立広島市民病院	600以上	97.5%	40	39	98.1%	52	51	96.1%	51	49	100.0%	19	19	91.7%	12	11	87.5%	8	7	100.0%	9	9	100.0%	10	10
尾道市立市民病院	200以上	66.7%	3	2	100.0%	3	3	100.0%	4	4	100.0%	1	1	100.0%	2	2									
福山市立病院	500以上	100.0%	2	2	100.0%	2	2	100.0%	3	3	100.0%	2	2	100.0%	1	1	100.0%	1	1				100.0%	2	2
山口県立総合医療センター	500以上	100.0%	25	25	100.0%	26	26	100.0%	23	23	100.0%	11	11	100.0%	4	4	100.0%	6	6	100.0%	5	5	100.0%	6	6
徳島県立中央病院	400以上	100.0%	6	6	75.0%	8	6	100.0%	7	7	75.0%	4	3	100.0%	1	1	100.0%	2	2	50.0%	2	1	100.0%	2	2
徳島県立三好病院	200以上	100.0%	13	13	100.0%	6	6	100.0%	19	19	100.0%	11	11	100.0%	1	1	100.0%	7	7	100.0%	5	5	100.0%	6	6
香川県立中央病院	500以上	100.0%	24	24	77.8%	18	14	100.0%	17	17	100.0%	7	7	100.0%	3	3	100.0%	5	5	100.0%	3	3	100.0%	4	4
高松市立みんなの病院	300以上	100.0%	9	9	100.0%	9	9	100.0%	8	8	100.0%	2	2	100.0%	2	2	100.0%	2	2	100.0%	1	1	100.0%	1	1
さぬき市民病院	199以下	100.0%	1	1	100.0%	1	1																		
三豊総合病院	400以上	100.0%	13	13	100.0%	15	15	100.0%	18	18	100.0%	6	6	100.0%	8	8	100.0%	2	2	100.0%	2	2	100.0%	4	4
愛媛県立中央病院	600以上	95.2%	21	20	100.0%	17	17	100.0%	16	16	100.0%	10	10	100.0%	5	5	100.0%	3	3	100.0%	3	3	100.0%	7	7
福岡市民病院	200以上	50.0%	22	11																					
大牟田市立病院	300以上	100.0%	14	14	100.0%	17	17	100.0%	22	22				100.0%	6	6	100.0%	7	7						
公立八女総合病院	300以上	100.0%	7	7	100.0%	10	10	100.0%	9	9	100.0%	2	2	100.0%	2	2	100.0%	3	3	100.0%	1	1	100.0%	1	1
佐賀県医療センター好生館	400以上	100.0%	37	37																					
佐世保市総合医療センター	500以上				100.0%	26	26	100.0%	33	33	94.1%	17	16	100.0%	11	11	100.0%	9	9	90.9%	11	10	100.0%	6	6
長崎みなとメディカルセンター	500以上	100.0%	36	36	100.0%	47	47	100.0%	50	50	100.0%	25	25	100.0%	13	13	100.0%	13	13	100.0%	15	15	100.0%	10	10
長崎県対馬病院	200以上	60.0%	5	3	100.0%	6	6	100.0%	3	3	100.0%	1	1				100.0%	1	1						
荒尾市立有明医療センター	200以上	100.0%	5	5	100.0%	9	9	100.0%	12	12	100.0%	6	6	100.0%	4	4	100.0%	4	4	100.0%	4	4	100.0%	2	2
大分県立病院	500以上	100.0%	8	8	100.0%	7	7																		
中津市立中津市民病院	200以上	0.0%	8	0	100.0%	8	8	100.0%	7	7	100.0%	3	3	100.0%	3	3				100.0%	2	2	100.0%	1	1
宮崎県立宮崎病院	500以上	33.3%	21	7																					
沖縄県立中部病院	500以上	71.4%	7	5	100.0%	11	11	50.0%	4	2	100.0%	2	2	50.0%	2	1							100.0%	2	2
沖縄県立宮古病院	200以上	85.7%	7	6	75.0%	4	3	100.0%	1	1															