

一般32

糖尿病入院栄養指導実施率

$$\text{糖尿病入院栄養指導実施率} = \frac{\text{2型糖尿病(ケトアシドーシスを除く)退院患者のうち、栄養指導が実施された患者数}}{\text{2型糖尿病(ケトアシドーシスを除く)の退院患者数}}$$

糖尿病入院栄養指導実施率とは

栄養指導で何をどのくらい食べるのか、どのように気を付けるのか説明をうけます。

指標の説明

糖尿病では、食事療法、運動療法、薬物療法などがバランスよく行われる必要があります。入院をきっかけに、管理栄養士により、栄養指導が行われる率をみるものです。

計算について

参考としたガイドライン等

科学的根拠に基づく糖尿病診療ガイドライン2013
http://www.jds.or.jp/modules/publication/?content_id=4

データ除外
補正などの計算方法
データ基準日

ケトアシドーシスを除く
なし
2025年10月25日

医療の質・医療安全指標の評価・公表等推進事業

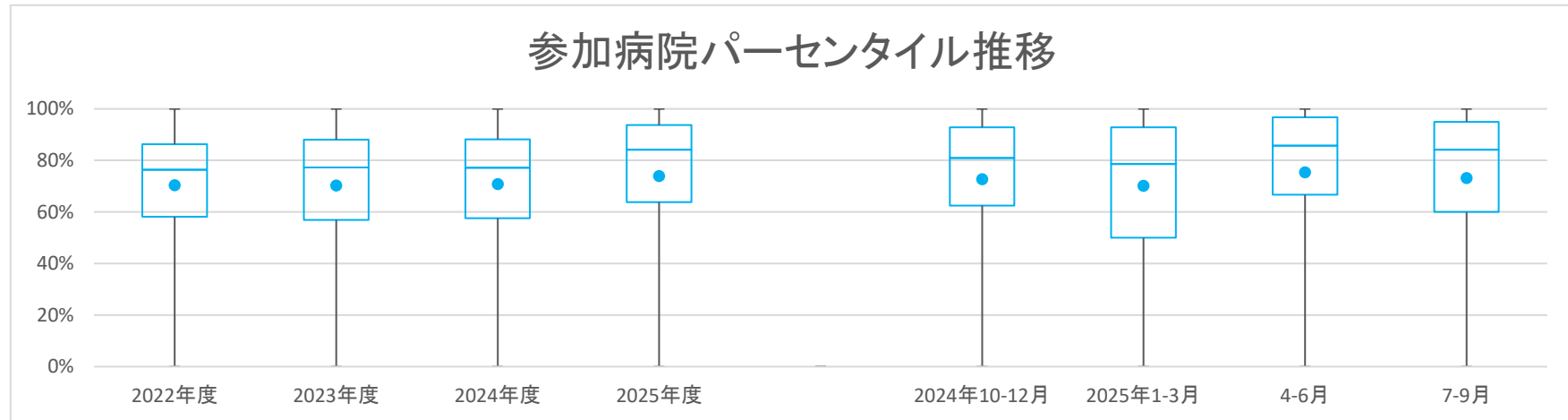
一般32

糖尿病入院栄養指導実施率

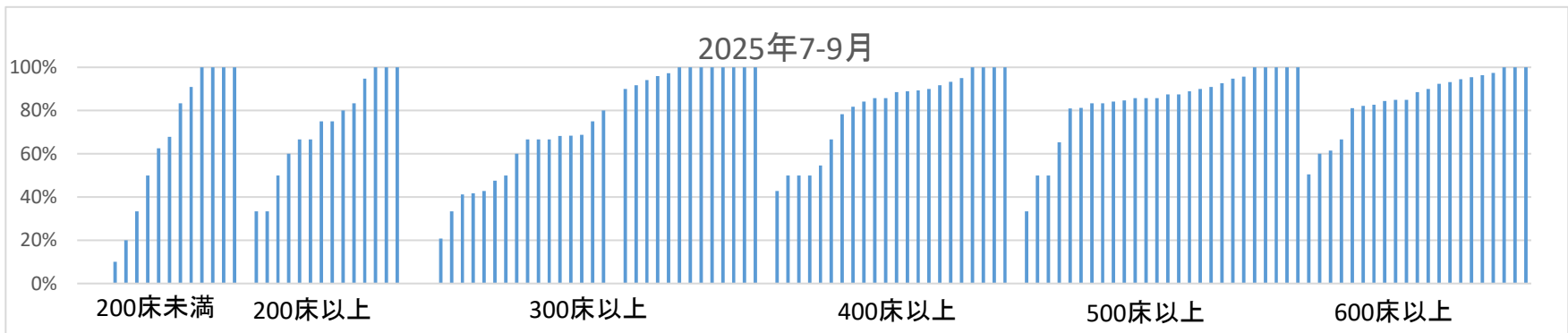
データのまとめ	対象病院群	精神科標榜なし、総合病院精神科無床、総合病院精神科有床							
	調査期間	2022年度	2023年度	2024年度	2025年度	2024年10-12月	2025年1-3月	4-6月	7-9月
	データ登録病院数	146	151	157	143	149	141	139	133
	分母合計	8005	8298	8537	3965	2095	2008	2108	1881
	75パーセンタイル	86.3%	88.0%	88.1%	93.7%	92.9%	92.9%	96.7%	95.0%
	中央値	76.3%	77.3%	77.1%	84.2%	81.0%	78.6%	85.7%	84.2%
	25パーセンタイル	58.1%	56.9%	57.5%	63.9%	62.5%	50.0%	66.7%	60.0%
	平均値	70.4%	70.3%	70.9%	73.9%	72.7%	70.2%	75.4%	73.2%
	平均値(0を除く)	70.9%	70.7%	71.8%	76.6%	76.8%	73.9%	80.7%	78.5%

【時系列】●は平均値、他は上方から最大値、75パーセンタイル値、中央値、25パーセンタイル値、最小値

(2016年4月開始)



【直近データ分布】



医療の質・医療安全指標の評価・公表等推進事業

一般32

糖尿病入院栄養指導実施率

(空白):該当なし、有効な登録数値なし、結果数値表示対象外 (*)全体集計より除外

病院名	許可病床数	2022年度			2023年度			2024年度			2025年度			2024年10-12月			2025年1-3月			4-6月			7-9月		
		* 指標値	分母	分子	* 指標値	分母	分子	* 指標値	分母	分子	* 指標値	分母	分子	* 指標値	分母	分子	* 指標値	分母	分子	* 指標値	分母	分子	* 指標値	分母	分子
市立札幌病院	600以上	77.8%	45	35	87.9%	66	58	85.4%	103	88	84.3%	51	43	89.5%	19	17	88.9%	27	24	80.0%	25	20	88.5%	26	23
市立旭川病院	400以上	86.8%	76	66	85.9%	71	61	75.0%	56	42	90.0%	20	18	90.0%	10	9	100.0%	9	9	92.3%	13	12	85.7%	7	6
小樽市立病院	300以上	57.1%	7	4	50.0%	18	9	40.0%	15	6	14.3%	7	1	20.0%	5	1	50.0%	6	3	33.3%	3	1	0.0%	4	0
市立釧路総合病院	500以上	22.7%	22	5	42.9%	14	6	41.7%	12	5			0.0%	3	0										
砂川市立病院	400以上	42.9%	14	6	50.0%	22	11	68.0%	25	17	60.0%	10	6	40.0%	5	2	60.0%	5	3	62.5%	8	5	50.0%	2	1
市立千歳市民病院	199以下	75.0%	12	9	94.4%	18	17	87.9%	33	29	100.0%	8	8	100.0%	7	7	81.8%	11	9	100.0%	5	5	100.0%	3	3
苫小牧市立病院	300以上	81.8%	33	27	73.5%	34	25	60.0%	20	12	71.4%	14	10	33.3%	6	2	50.0%	4	2	72.7%	11	8	66.7%	3	2
名寄市立総合病院	300以上	52.9%	17	9	50.0%	20	10	63.6%	11	7	75.0%	8	6	100.0%	3	3	50.0%	2	1	80.0%	5	4	66.7%	3	2
青森県立中央病院	500以上	93.3%	104	97	90.7%	97	88	97.1%	104	101	97.4%	39	38	96.3%	27	26	100.0%	22	22	100.0%	16	16	95.7%	23	22
青森市民病院	300以上	91.8%	61	56	81.3%	64	52	90.3%	31	28	100.0%	24	24	91.7%	12	11	100.0%	2	2	100.0%	14	14	100.0%	10	10
つがる総合病院	400以上	73.1%	52	38	72.2%	36	26	105.1%	39	41	100.0%	2	2	100.0%	16	16	100.0%	4	4				100.0%	2	2
十和田市立中央病院	300以上	88.7%	53	47	77.6%	67	52	85.0%	100	85	81.1%	37	30	87.5%	24	21	69.6%	23	16	79.2%	24	19	84.6%	13	11
八戸市立市民病院	600以上	78.7%	61	48	91.8%	98	90	93.1%	131	122	95.0%	60	57	90.0%	30	27	94.4%	36	34	94.7%	38	36	95.5%	22	21
岩手県立胆沢病院	300以上				70.6%	17	12	50.0%	10	5	100.0%	2	2	100.0%	2	2	33.3%	3	1	40.0%	5	2	60.0%	5	3
岩手県立磐井病院	300以上	69.6%	23	16	66.7%	12	8	75.0%	20	15	100.0%	7	7	66.7%	3	2	83.3%	6	5	100.0%	5	5	100.0%	2	2
岩手県立大船渡病院	400以上	67.5%	40	27	77.1%	35	27	90.0%	20	18	92.9%	14	13	100.0%	6	6	66.7%	6	4	100.0%	5	5	88.9%	9	8
岩手県立久慈病院	300以上	75.0%	28	21	70.8%	24	17	83.3%	24	20	85.7%	7	6	100.0%	4	4	66.7%	9	6	100.0%	2	2	80.0%	5	4
岩手県立中央病院	600以上	76.6%	64	49	88.6%	70	62	92.2%	115	106	92.6%	68	63	90.3%	31	28	93.3%	30	28	92.3%	39	36	93.1%	29	27
岩手県立中部病院	400以上	100.0%	104	104	98.9%	89	88	99.1%	110	109	98.1%	52	51	96.8%	31	30	100.0%	27	27	96.6%	29	28	100.0%	23	23
大崎市民病院	500以上	84.6%	39	33	90.7%	54	49	85.1%	47	40	100.0%	15	15	100.0%	8	8	72.0%	11	8	100.0%	8	8	100.0%	7	7
栗原市立栗原中央病院	300以上	86.4%	59	51	100.0%	44	44	83.7%	43	36	72.7%	11	8	71.4%	7	5	78.6%	14	11	80.0%	5	4	66.7%	6	4
みやぎ県南中核病院	300以上	92.9%	14	13	69.4%	36	25				44.8%	29	13				50.0%	12	6	41.2%	17	7			
秋田県立リハビリテーション・精神医療センター	300以上	75.0%	4	3	97.1%	69	67	42.7%	150	64	30.1%	103	31	100.0%	18	18	11.1%	36	4	40.0%	50	20	20.8%	53	11
市立秋田総合病院	300以上	83.3%	48	40	90.9%	66	60	93.3%	75	70	80.4%	46	37	88.5%	26	23	100.0%	13	13	91.7%	24	22	68.2%	22	15
大館市立総合病院	400以上	41.5%	53	22	60.0%	45	27	78.0%	50	39	65.2%	23	15	100.0%	7	7	58.8%	17	10	75.0%	12	9	54.5%	11	6
市立横手病院	200以上	71.4%	70	50	81.3%	64	52	75.0%	72	54	81.5%	27	22	77.3%	22	17	78.6%	14	11	100.0%	12	12	66.7%	15	10
市立大森病院	199以下	100.0%	3	3																					
山形県立中央病院	600以上	100.0%	35	35	91.4%	35	32	100.0%	30	30			100.0%	16	16	100.0%	7	7							
日本海総合病院	500以上	61.4%	114	70	78.1%	105	82	77.9%	68	53	84.2%	57	48	82.4%	17	14	72.7%	22	16	86.1%	36	31	81.0%	21	17
寒河江市立病院	199以下	76.9%	39	30	71.4%	28	20	68.4%	38	26			77.8%	9	7	75.0%	12	9							
山形市立病院済生館	500以上	81.5%	81	66	40.9%	22	9	33.3%	6	2	66.7%	3	2	66.7%	3	2	0.0%	1	0	100.0%	2	2	0.0%	1	0
公立岩瀬病院	200以上	89.5%	19	17	57.1%	7	4	92.9%	14	13	100.0%	6	6	100.0%	4	4	100.0%	3	3	100.0%	3	3	100.0%	3	3
公立藤田総合病院	300以上	43.5%	23	10	66.7%	12	8	68.2%	22	15	75.0%	4	3	66.7%	6	4	70.0%	10	7	66.7%	3	2	100.0%	1	1
茨城県立中央病院	500以上	70.0%	40	28	84.8%	46	39	87.9%	33	29	86.7%	15	13	88.9%	9	8	100.0%	6	6	83.3%	12	10	100.0%	3	3
北茨城市民病院	199以下	66.7%	12	8	77.8%	9	7	68.8%	16	11	0.0%	3	0	83.3%	6	5	50.0%	4	2	0.0%	1	0	0.0%	2	0
新小山市民病院	300以上				78.0%	59	46	44.7%	38	17	80.0%	15	12	71.4%	14	10	41.2%	17	7	47.6%	17	7	47.6%	21	10
桐生厚生総合病院	400以上	62.9%	35	22	72.7%	22	16	70.8%	24	17	60.0%	10	6	50.0%	2	1	100.0%	3	3	62.5%	8	5	50.0%	2	1
公立富岡総合病院	300以上	50.0%	92	46	48.0%	98	47	87.7%	81	71	93.1%	29	27	85.7%	14	12	100.0%	15	15	94.1%	17	16	91.7%	12	11
さいたま市立病院	600以上	67.4%	43	29	70.7%	41	29	86.8%	76	66	84.7%	59	50	83.3%	18	15	92.3%	13	12	90.9%	22	20	81.1%	37	30
川口市立医療センター	500以上	77.3%	88	68	82.5%	80	66	76.2%	63	48	82.8%	29	24	12.5%	8	1	54.5%	11	6	81.3%	16	13	84.6%	13	11
千葉市立海浜病院	200以上	47.8%	23	11				60.0%	20	12	57.1%	7	4	60.0%	5	3	25.0%	4	1	33.3%	3	1	75.0%	4	3
船橋市立医療センター	400以上	79.2%	48	38	86.2%	58	50	89.2%	65	58	95.8%	24	23	87.0%	23	20	100.0%	16	16	100.0%	4	4	95.0%	20	19
松戸市立総合医療センター	600以上	75.6%	41	31	28.6%	56	16	81.6%	49	40	88.9%	18	16	75.0%	16	12			88.9%	18	16				
国保旭中央病院	600以上	68.6%	35	24	65.1%	43	28	65.0%	40	26	57.9%	19	11	63.6%	11	7	50.0%	6	3	50.0%	6	3	61.5%	13	8
君津中央病院	600以上				85.3%	68	58	86.8%	38	33	85.7%	21	18	81.8%	22	18	88.9%	18	16	88.9%	18	16	85.0%	20	17
東京都健康長寿医療センター	500以上	71.9%	121	87	72.3%	112	81	63.6%	99	63	71.2%	59	42	56.0%	25	14	65.5%	29	19	75.8%	33	25	65.4%	26	17
市立青梅総合医療センター	500以上	84.1%	44	37	90.8%	76	69	77.8%	54	42	93.3%	30	28	75.0%	16	12			100.0%	14	14	87.5%	16	14	
町田市民病院	400以上	83.1%	77	64	88.2%	76	67	92.7%	96	89	97.1%	34	33	95.0%	20	19	95.0%	20	19	100.0%	22	22	91.7%	12	11
公立昭和病院	400以上	82.8%	29	24	88.2%	34	30	83.8%	37	31	90.0%	30	27	83.3%	12	10	90.9%	11	10	100.0%	11	11	84.2%	19	16
川崎市立川崎病院	600以上	89.2%	65	58	84.1%	44	37	91.4%	35	32	82.8%	29	24	100.0%	8	8			78.9%	19	15	90.0%	10	9	
川崎市立多摩病院	300以上	88.5%	78	69	83.6%	110	92	89.6%	96	86	87.5%	24	21	100.0%	22	22	85.2%	27	23	87.5%	24	21			
茅ヶ崎市立病院	400以上				85.4%	48	41													80.0%	20	16	89.3%	28	25
藤沢市民病院	500以上	77.0%	61	47	83.0%	47	39	95.5%	67	64	91.3%	23	21	100.0%	19	19	100.0%	22	22	100.0%	9	9	85.7%	14	12
横浜国立総合医療センター	400以上	50.0%	14	7	20.0%	15	3	52.4%	21	11	100.0%	23	23	62.5%	8	5	75.0%	4	3	100.0%	15	15	100.0%	8	8
神奈川県立リハビリテーション病院	300以上	39.8%	201	80	45.4%	269	122	49.0%	192	94	62.5%	112	70	51.0%	51	26	56.0%	50	28	56.4%	55	31	68.4%	57	39
静岡県立総合病院	600以上	73.8%	84	62	71.9%	96	69	80.5%	87	70	75.6%	45	34	71.4%	21	15	83.3%	18	15	88.0%	25	22	60.0%	20	12
静岡県立静岡病院	500以上	85.0%	80	68	78.4%	74	58	76.5%	51	39	86.4%	22	19	81.0%	21	17	76.9%	13	10	87.5%	16	14	83.3%	6	5
伊東市民病院	200以上				46.2%	13	6	33.3%	3	1															
磐田市立総合病院	500以上	88.0%	100	88	83.3%	72	60	88.3%	77	68	88.5%	26	23	85.2%	27	23	94.4%	18	17	88.5%	26	23			
菊川市立総合病院	200以上	41.2%	17	7	41.7%	24	10	30.8%	26	8	22.2%	9	2	40.0%	5	2	40.0%	5</							

医療の質・医療安全指標の評価・公表等推進事業

一般32

糖尿病入院栄養指導実施率

(空白):該当なし、有効な登録数値なし、結果数値表示対象外

(*)全体集計より除外

病院名	許可病床数	2022年度			2023年度			2024年度			2025年度			2024年10-12月			2025年1-3月			4-6月			7-9月		
		* 指標値	分母	分子	* 指標値	分母	分子	* 指標値	分母	分子	* 指標値	分母	分子	* 指標値	分母	分子	* 指標値	分母	分子	* 指標値	分母	分子	* 指標値	分母	分子
石川県立中央病院	600以上	83.9%	62	52	83.3%	90	75	84.5%	103	87	80.4%	46	37	86.2%	29	25	90.0%	20	18	76.9%	26	20	85.0%	20	17
公立能登総合病院	400以上				81.6%	38	31	80.0%	35	28	71.4%	7	5	75.0%	12	9	100.0%	4	4	75.0%	4	3	66.7%	3	2
公立羽咋病院	199以下	55.6%	27	15	53.8%	26	14	78.3%	23	18	62.5%	8	5	71.4%	7	5	66.7%	6	4				62.5%	8	5
公立松任石川中央病院	300以上	93.3%	193	180	95.7%	140	134	93.2%	162	151	94.4%	72	68	97.7%	43	42	90.9%	44	40	94.7%	38	36	94.1%	34	32
加賀市医療センター	300以上	19.4%	36	7	23.3%	30	7	18.9%	53	10	25.0%	24	6	28.6%	14	4	0.0%	8	0	20.0%	15	3	33.3%	9	3
福井県立病院	600以上	82.3%	96	79	77.6%	107	83	86.2%	109	94	82.1%	28	23	89.3%	28	25	83.9%	31	26	93.8%	16	15	66.7%	12	8
杉田玄白記念公立小浜病院	400以上	64.3%	14	9	44.0%	25	11	36.8%	19	7	0.0%	4	0	50.0%	4	2	0.0%	1	0	0.0%	2	0	0.0%	2	0
長野県立木曾病院	199以下	60.0%	10	6	100.0%	4	4	60.0%	5	3	100.0%	2	2	50.0%	2	1				100.0%	2	2			
長野県立こども病院	199以下							100.0%															100.0%	2	2
長野県立信州医療センター	200以上	57.9%	19	11	88.9%	18	16	76.5%	17	13	93.8%	16	15	100.0%	5	5	42.9%	7	3	100.0%	10	10	83.3%	6	5
飯田市立病院	400以上	74.1%	27	20	90.0%	10	9	50.0%	12	6			42.9%	7	3										
市立大町総合病院	199以下				18.8%	16	3	31.3%	16	5	16.7%	6	1	50.0%	2	1	50.0%	4	2	0.0%	3	0	33.3%	3	1
岡谷市民病院	200以上	81.8%	22	18	65.7%	35	23	69.2%	26	18	85.7%	7	6	100.0%	5	5	20.0%	5	1	66.7%	3	2	100.0%	4	4
佐久市立国保浅間総合病院	200以上				77.5%	40	31	80.0%	50	40			83.3%	12	10	87.5%	16	14							
長野市民病院	400以上	77.4%	31	24	85.7%	21	18	77.1%	35	27	54.5%	11	6	83.3%	6	5	70.0%	10	7	66.7%	3	2	50.0%	8	4
松本市立病院	199以下	55.6%	18	10	77.3%	22	17	68.2%	22	15	71.4%	14	10	62.5%	8	5	50.0%	4	2	62.5%	8	5	83.3%	6	5
伊那中央病院	300以上	83.3%	18	15	100.0%	11	11																		
昭和伊南総合病院	300以上	38.5%	13	5	25.0%	16	4	30.8%	13	4	25.0%	4	1	66.7%	3	2	0.0%	2	0	50.0%	2	1	0.0%	2	0
国保依田窪病院	199以下	10.5%	19	2	10.0%	20	2	45.5%	11	5	25.0%	12	3	66.7%	3	2				28.6%	7	2	20.0%	5	1
岐阜県立医療センター	600以上	96.3%	107	103	92.9%	112	104	89.6%	115	103	96.4%	56	54	89.5%	19	17	82.8%	29	24	93.5%	31	29	100.0%	25	25
大垣市民病院	600以上	76.1%	134	102	82.9%	111	92	77.7%	103	80	78.6%	56	44	88.5%	26	23	91.7%	24	22	70.8%	24	17	84.4%	32	27
岐阜市民病院	500以上	85.6%	97	83	87.2%	117	102	90.8%	109	99	84.8%	66	56	86.4%	22	19	90.3%	31	28	84.2%	38	32	85.7%	28	24
総合病院中津川市民病院	300以上	40.0%	5	2	12.5%	8	1	16.7%	6	1			0.0%	1	0	25.0%	4	1							
春日井市民病院	500以上	79.1%	86	68	89.6%	67	60	88.7%	106	94	86.3%	51	44	89.3%	28	25	88.9%	27	24	79.2%	24	19	92.6%	27	25
小牧市民病院	500以上	81.0%	21	17	73.7%	19	14	40.0%	5	2	86.7%	15	13	40.0%	5	2				80.0%	5	4	90.0%	10	9
津島市民病院	300以上	68.0%	75	51	74.6%	67	50	98.6%	72	71	97.2%	36	35	100.0%	16	16	100.0%	23	23	95.7%	23	22	100.0%	13	13
豊橋市民病院	600以上	67.0%	103	69	78.1%	64	50	72.5%	80	58	82.6%	46	38	75.0%	20	15	62.5%	24	15	83.3%	18	15	82.1%	28	23
西尾市民病院	300以上	68.4%	76	52	66.7%	72	48	51.5%	68	35	68.0%	25	17	66.7%	15	10	44.4%	18	8	92.3%	13	12	41.7%	12	5
碧南市民病院	200以上				85.7%	14	12	55.6%	18	10	16.7%	6	1	75.0%	4	3	42.9%	7	3	20.0%	5	1	0.0%	1	0
公立西知多総合病院	400以上	87.9%	107	94	83.5%	109	91	84.2%	114	96	88.4%	43	38	86.4%	22	19	86.7%	30	26	90.9%	22	20	85.7%	21	18
公立陶生病院	600以上	96.0%	100	96	93.4%	121	113	94.5%	128	121	95.9%	74	71	96.9%	32	31	83.3%	30	25	97.4%	38	37	94.4%	36	34
松阪市民病院	300以上	50.0%	8	4	37.5%	16	6	64.7%	17	11	0.0%	8	0	80.0%	5	4	50.0%	2	1	0.0%	5	0	0.0%	3	0
市立長浜病院	500以上	58.8%	51	30	50.9%	55	28	75.4%	61	46	65.7%	35	23	63.6%	11	7	87.0%	23	20	52.6%	19	10	81.3%	16	13
彦根市民病院	400以上	45.1%	82	37	88.3%	77	68	93.8%	80	75	90.4%	52	47	100.0%	17	17	95.5%	22	21	92.3%	26	24	88.5%	26	23
公立甲賀病院	400以上	83.9%	118	99	81.7%	104	85	67.9%	106	72	73.8%	42	31	70.6%	34	24	50.0%	18	9	65.0%	20	13	81.8%	22	18
京都市立病院	500以上	86.9%	84	73	90.0%	80	72	89.1%	64	57	87.9%	33	29	88.9%	18	16	90.0%	20	18	92.9%	14	13	84.2%	19	16
亀岡市立病院	199以下				57.6%	33	19	42.1%	38	16	4.3%	23	1	62.5%	8	5	10.0%	10	1	0.0%	13	0	10.0%	10	1
京丹後市立弥栄病院	199以下	75.0%	4	3																					
大阪急性期・総合医療センター	600以上	97.2%	108	105	94.9%	177	168	94.0%	151	142	94.9%	79	75	100.0%	42	42				92.7%	41	38	97.4%	38	37
大阪市立十三市民病院	200以上	94.9%	39	37	91.9%	74	68	93.3%	75	70	96.6%	29	28	94.9%	13	11	91.3%	23	21	95.0%	20	19	100.0%	9	9
大阪市立総合医療センター	600以上	54.7%	311	170	58.8%	369	217	60.9%	361	220	50.6%	168	85	59.5%	79	47	56.8%	74	42	50.7%	73	37	50.5%	95	48
市立池田病院	300以上	96.7%	182	176	95.0%	100	95	95.7%	161	154	96.6%	87	84	100.0%	34	34	91.1%	45	41	96.0%	50	48	97.3%	37	36
堺市立総合医療センター	400以上	74.7%	99	74	79.1%	91	72	70.8%	48	34			70.6%	17	12										
市立東大阪医療センター	500以上	96.6%	59	57	81.3%	80	65	73.4%	64	47	88.9%	27	24	75.0%	20	15	72.2%	18	13	88.9%	27	24			
箕面市立病院	300以上	88.4%	69	61	91.5%	71	65	95.0%	60	57	97.3%	37	36	92.3%	13	12	92.9%	14	13	95.7%	23	22	100.0%	14	14
八尾市立病院	300以上	97.2%	72	70	96.0%	99	95	97.0%	99	96	96.5%	57	55	95.0%	20	19	100.0%	23	23	96.9%	32	31	96.0%	25	24
兵庫県立淡路医療センター	400以上	68.8%	16	11	38.5%	13	5	53.3%	15	8	53.8%	13	7	75.0%	4	3	33.3%	3	1	66.7%	6	4	42.9%	7	3
兵庫県立加古川医療センター	300以上				87.3%	55	48	77.8%	27	21	83.3%	12	10	88.2%	17	15	70.6%	17	12	90.0%	10	9			
兵庫県立尼崎総合医療センター	600以上	93.6%	140	131	92.8%	138	128	90.7%	140	127	81.3%	64	52	97.4%	39	38	88.5%	26	23	73.7%	38	28	92.3%	26	24
神戸市立医療センター中央市民病院	600以上	61.7%	47	29	79.4%	34	27	66.7%	42	28	89.3%	28	25	72.7%	11	8	40.0%	5	2	83.3%	18	15	100.0%	10	10
明石市立市民病院	300以上	91.1%	45	41	76.9%	26	20	79.5%	39	31	85.7%	7	6	75.0%	8	6	63.6%	11	7	75.0%	4	3	100.0%	3	3
赤穂市民病院	300以上	92.3%	52	48	75.9%	54	41	90.6%	64	58	100.0%	39	39	92.9%	14	13	83.3%	12	10	100.0%	16	16	100.0%	23	23
市立芦屋病院	199以下	69.8%	43	30	72.9%	48	35	67.9%	53	36	82.6%	23	19	70.0%	20	14	80.0%	10	8	75.0%	12	9	90.9%	11	10
市立伊丹病院	400以上	59.7%	72	43	56.8%	74	42	81.4%	59	48	93.3%	30	28	90.0%	10	9	93.3%	15	14	86.7%	15	13	100.0%	15	15
三田市民病院	300以上	82.6%	23	19	79.3%	29	23	85.7%	21	18	92.3%	13	12	100.0%	4	4	100.0%	4	4	85.7%	7	6	100.0%	6	6
宝塚市立病院	400以上				71.4%	35	25	86.0%	57	49			100.0%	11	11	100.0%	12	12							
西宮市立中央病院	200以上	93.6%	47	44	93.7%	79	74	100.0%	75	75	96.8%	31	30	100.0%	23	23	100.0%	18	18	100.0%	12	12	94.7%	19	18
西脇市立西脇病院	300以上	29.3%	58	17	22.6%	31	7	35.5%	31	11	47.8%	23	11	42.9%	7	3	28.6%	7	2	47.1%	17	8	50.0%	6	3
加古川中央市民病院	600以上	82.4%	91	75	74.0%	96	71	85.0%	107	91			85.7%	21	18	74.1%	27	20							
公立豊岡病院組合立豊岡病院	500以上							95.5%	22	21										100.0%	13	13	88.9%	9	8
北播磨総合医療センター	400以上				82.2%	45	37	93.8																	

医療の質・医療安全指標の評価・公表等推進事業

一般32

糖尿病入院栄養指導実施率

(空白):該当なし、有効な登録数値なし、結果数値表示対象外

(*)全体集計より除外

病院名	2022年度			2023年度			2024年度			2025年度			2024年10-12月			2025年1-3月			4-6月			7-9月			
	* 指標値	分母	分子	* 指標値	分母	分子	* 指標値	分母	分子	* 指標値	分母	分子	* 指標値	分母	分子	* 指標値	分母	分子	* 指標値	分母	分子	* 指標値	分母	分子	
島根県立中央病院	500以上	86.6%	82	71	79.3%	82	65	84.1%	88	74	89.7%	39	35	78.9%	19	15	83.3%	12	10	85.0%	20	17	94.7%	19	18
松江市民病院	400以上	83.3%	54	45	76.9%	39	30																		
隠岐広域連立隠岐島前病院	199以下	33.3%	3	1	20.0%	5	1	0.0%	7	0	0.0%	1	0	0.0%	2	0	0.0%	2	0				0.0%	1	0
瀬戸内市立瀬戸内市民病院	199以下	33.3%	3	1	44.4%	18	8	35.7%	14	5	25.0%	4	1	0.0%	2	0	0.0%	1	0	25.0%	4	1			
県立広島病院	600以上	92.6%	135	125	82.6%	138	114	88.1%	135	119	85.2%	61	52	86.7%	30	26	83.9%	31	26	87.5%	32	28	82.8%	29	24
広島市立北部医療センター安佐市民病院	400以上	88.0%	117	103	91.9%	99	91	76.8%	99	76				75.0%	24	18	71.4%	28	20						
広島市立広島市民病院	600以上	74.4%	86	64	76.9%	121	93	73.1%	134	98	78.2%	55	43	74.3%	35	26	72.5%	40	29	62.5%	32	20	100.0%	23	23
尾道市立市民病院	200以上				60.0%	5	3	66.7%	3	2	100.0%	2	2							100.0%	2	2			
福山市市民病院	500以上	85.7%	7	6	50.0%	6	3	66.7%	6	4	60.0%	5	3	0.0%	1	0	75.0%	4	3	100.0%	1	1	50.0%	4	2
安芸太田病院	199以下							100.0%	1	1				100.0%	1	1									
山口県立総合医療センター	500以上	79.4%	34	27	84.9%	53	45	85.4%	41	35	94.1%	17	16	100.0%	6	6	75.0%	8	6	91.7%	12	11	100.0%	5	5
徳島県立中央病院	400以上	88.4%	43	38	90.5%	42	38	88.0%	50	44	95.8%	24	23	72.7%	11	8	90.9%	11	10	100.0%	9	9	93.3%	15	14
徳島県立三好病院	200以上	60.0%	5	3	50.0%	4	2	50.0%	16	8	20.0%	5	1	33.3%	3	1	33.3%	6	2	0.0%	2	0	33.3%	3	1
香川県立白鳥病院	199以下	50.0%	18	9	66.7%	12	8	42.9%	7	3	0.0%	1	0	50.0%	4	2	100.0%	1	1	0.0%	1	0			
香川県立中央病院	500以上	92.0%	25	23	89.5%	38	34	91.7%	24	22	85.7%	21	18	85.7%	7	6	100.0%	4	4	88.9%	9	8	83.3%	12	10
坂出市立病院	199以下	36.0%	25	9	75.0%	12	9	35.7%	14	5				33.3%	6	2	33.3%	3	1						
高松市立みんなの病院	300以上	8.6%	35	3	23.1%	39	9	15.6%	32	5	28.6%	14	4	12.5%	8	1	16.7%	12	2	14.3%	7	1	42.9%	7	3
さぬき市民病院	199以下	57.1%	14	8	83.3%	12	10	75.0%	12	9	100.0%	5	5				33.3%	3	1	100.0%	2	2	100.0%	3	3
三豊総合病院	400以上	82.0%	50	41	74.1%	58	43	78.9%	57	45	76.5%	34	26	60.0%	15	9	76.9%	13	10	72.7%	11	8	78.3%	23	18
愛媛県立中央病院	600以上	95.5%	154	147	91.1%	180	164	95.6%	158	151	94.8%	97	92	97.1%	35	34	95.6%	45	43	92.9%	42	39	96.4%	55	53
市立八幡浜総合病院	200以上							47.1%	17	8							50.0%	8	4						
西予市立野村病院	199以下	37.5%	8	3	37.5%	16	6	0.0%	3	0															
福岡市民病院	200以上	96.4%	56	54																					
大牟田市立病院	300以上	76.7%	73	56	68.9%	74	51	75.7%	74	56				70.6%	17	12	52.9%	17	9						
田川市立病院	300以上	66.7%	3	2	0.0%	7	0	20.0%	10	2	50.0%	2	1	0.0%	1	0	0.0%	1	0	50.0%	2	1			
筑後市立病院	199以下	82.2%	73	60	70.8%	65	46	91.0%	78	71	73.2%	41	30	100.0%	19	19	96.3%	27	26	84.6%	13	11	67.9%	28	19
公立八女総合病院	300以上	40.0%	40	16	32.0%	50	16	57.5%	73	42	70.6%	34	24	66.7%	15	10	58.3%	24	14	72.2%	18	13	68.8%	16	11
佐賀県医療センター好生館	400以上	94.5%	163	154																					
佐世保市総合医療センター	500以上				89.6%	77	69	87.0%	54	47	96.7%	30	29	100.0%	14	14	90.9%	11	10	94.4%	18	17	100.0%	12	12
長崎みさとメディカルセンター	500以上	72.7%	22	16	87.9%	33	29	93.9%	66	62	93.6%	47	44	91.7%	12	11	100.0%	11	11	86.4%	22	19	100.0%	25	25
長崎県対馬病院	200以上	57.1%	21	12	72.7%	22	16	46.7%	15	7	81.8%	11	9	22.2%	9	2	100.0%	2	2	100.0%	3	3	75.0%	8	6
荒尾市立有明医療センター	200以上	84.6%	39	33	93.3%	30	28	92.7%	41	38	92.9%	14	13	93.8%	16	15	87.5%	8	7	100.0%	9	9	80.0%	5	4
球磨郡公立多良木病院	199以下				50.0%	6	3	50.0%	8	4	50.0%	6	3	0.0%	1	0	33.3%	3	1				50.0%	6	3
大分県立病院	500以上	88.0%	75	66	91.9%	86	79	84.4%	32	27															
中津市立中津市民病院	200以上	14.3%	7	1	37.5%	8	3	42.9%	7	3	25.0%	4	1	100.0%	1	1	50.0%	2	1	0.0%	2	0	50.0%	2	1
宮崎県立宮崎病院	500以上	78.9%	19	15	63.6%	22	14	93.1%	29	27	70.0%	10	7	100.0%	9	9	100.0%	7	7	100.0%	4	4	50.0%	6	3
沖縄県立中部病院	500以上	14.3%	7	1	50.0%	12	6	36.4%	11	4	42.9%	7	3	0.0%	2	0	80.0%	5	4	50.0%	4	2	33.3%	3	1
沖縄県立宮古病院	200以上	69.2%	13	9	44.4%	9	4	50.0%	2	1															